

社会資本総合整備計画 社会資本整備総合交付金

令和02年01月22日

計画の名称	小林市における『循環のみち下水道』の持続と進化（重点計画）												
計画の期間	令和02年度～令和06年度（5年間）								重点配分対象の該当	○			
交付対象	小林市												
計画の目標	・健康で快適に暮らせる生活環境の確保を図る。												
全体事業費（百万円）	合計（A+B+C+D）	347	A	347	B	0	C	0	D	0	効果促進事業費の割合C / (A+B+C+D)	0	%

番号	計画の成果目標（定量的指標）			
	定量的指標の定義及び算定式	定量的指標の現況値及び目標値		
		当初現況値 H30末	中間目標値 R04末	最終目標値 R06末
1	下水道処理人口普及率を23.3%（H30）から24.2%（R06）に増加させる。 下水道処理人口普及率 下水道を利用できる人口（人）/総人口（人）	23%	24%	24%

備考等	個別施設計画を含む	-	国土強靱化を含む	-	定住自立圏を含む	-	連携中枢都市圏を含む	-
-----	-----------	---	----------	---	----------	---	------------	---

A 基幹事業

基幹事業(大)	番号	事業種別	地域種別	交付対象	直接間接	事業者	種別1	種別2	要素となる事業名 (事業箇所)	事業内容 (延長・面積等)	市区町村名/ 港湾・地区名	事業実施期間(年度)					全体事業費 (百万円)	費用 便益比	個別施設計画 策定状況
												R02	R03	R04	R05	R06			
一体的に実施することにより期待される効果																			
備考																			
下水道事業	A07-001	下水道	一般	小林市	直接	小林市	管渠(汚水)	新設	城山地区面整備(未普及解消)	A=35ha	小林市						347	-	
											小計						347		
											合計						347		

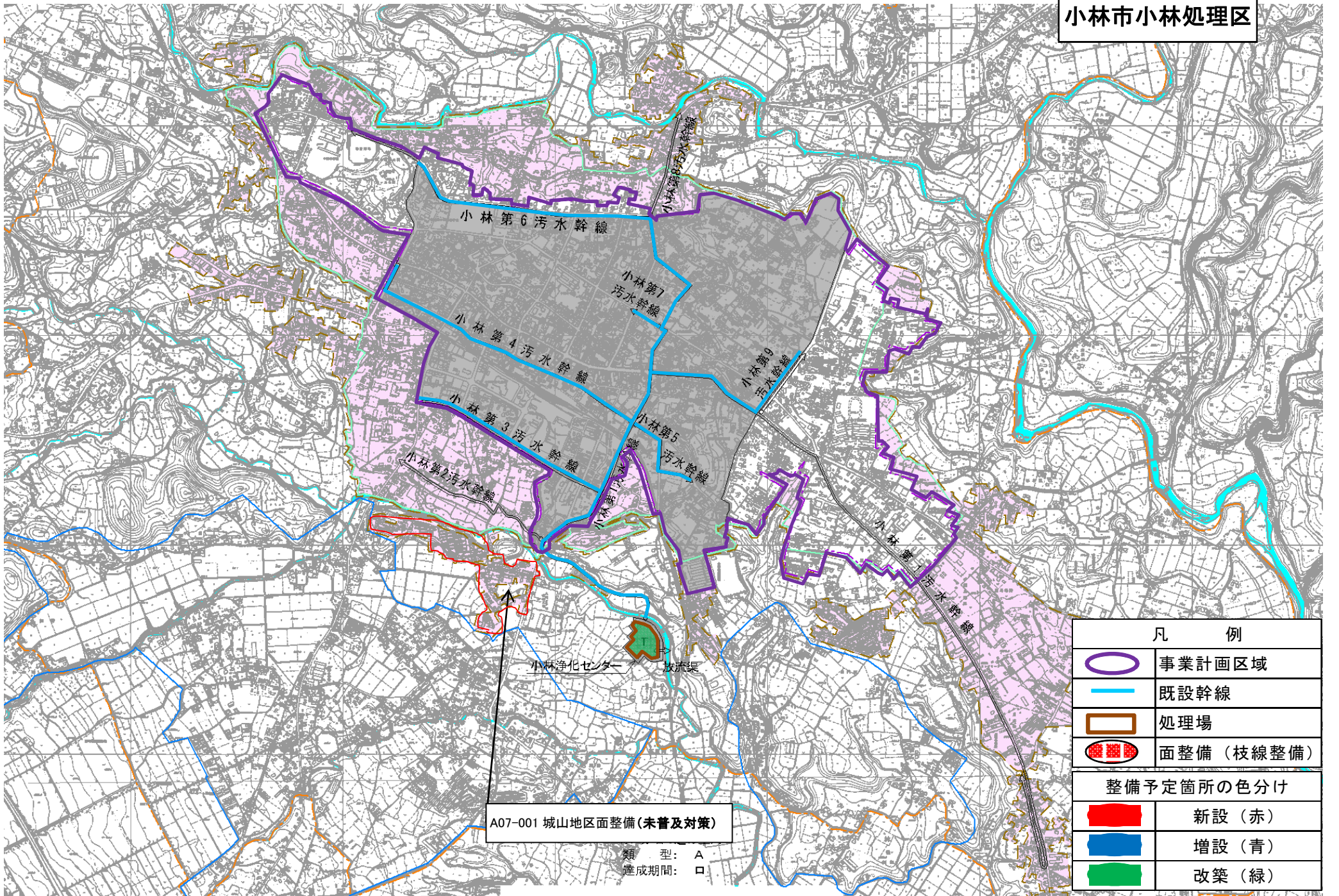
交付金の執行状況

(単位：百万円)

	R2	R3	R4	R5	R6
配分額 (a)					
計画別流用 増△減額 (b)					
交付額 (c=a+b)					
前年度からの繰越額 (d)					
支払済額 (e)					
翌年度繰越額 (f)					
うち未契約繰越額 (g)					
不用額 (h = c+d-e-f)					
未契約繰越+不用率 (i = (g+h)/(c+d)) %					
未契約繰越+不用率が10%を超えている場合その理由					

計画の名称	小林市における『循環のみち下水道』の持続と進化（重点計画）		
計画の期間	令和2年度～令和6年度（5年間）	交付対象	小林市

小林市小林処理区



凡 例	
	事業計画区域
	既設幹線
	処理場
	面整備（枝線整備）
整備予定箇所の色分け	
	新設（赤）
	増設（青）
	改築（緑）

A07-001 城山地区面整備（未普及対策）

類 型： A
達成期間： □

事前評価チェックシート

計画の名称： 小林市における『循環のみち下水道』の持続と進化（重点計画）

事 前 評 価	チェック欄
I. 目標の妥当性 基本方針と適合している。	○
II. 計画の効果・効率性 指標・数値目標が市民にとってわかりやすいものとなっている。	○
III. 計画の実現可能性 計画内容に関し、住民に対する事前説明が行われている。	○