

# 硫黄山周辺火山ガス濃度測定結果 (H29.4.1 ~ )

日付：平成 29 年 4 月 5 日 ( 水 ) 開始 10 時 00 分 ~ 終了 11 時 55 分

測定者名：株式会社静環検査センター九州支店

気温：開始時 10.0 、終了時 14.0

天候：曇

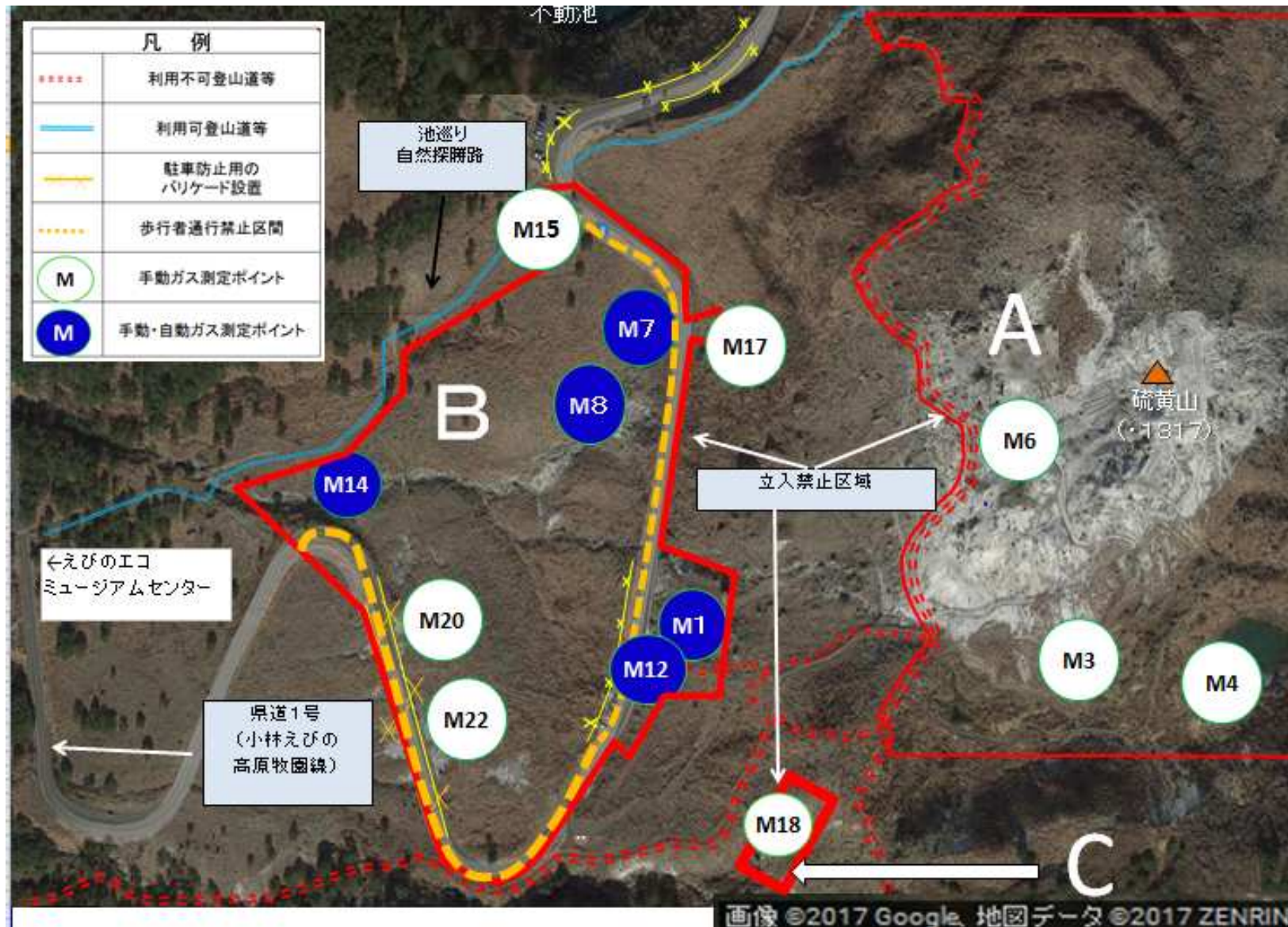
【 測定地結果 】

測定点	濃度 (ppm)		気象状況		測定時刻	臭気の程度
	30cm高さ					
	H <sub>2</sub> S	SO <sub>2</sub>	風向	風速		
M1		0.1	南	0.7	10時46分	弱い硫黄化合物臭
M3	1.25未満	0.1未満	南西	2.6	10時56分	無
M4	1.25未満	0.1未満	南西	0.6	11時02分	無
M6	22	0.5	南西	5.1	11時15分	強い硫黄化合物臭
M7		0.1未満	南西	1.2	10時27分	弱い硫化水素臭
M8		0.1	南西	1.7	10時20分	強い硫化水素臭
M12		0.1未満	南	1.0	10時40分	無
M14		0.1未満	南	1.4	10時10分	無
M15	1.25未満	0.1未満	南	3.7	10時03分	無
M17	1.25未満	0.1未満	南	2.8	10時33分	無
M18	400	0.3	南東	2.3	11時50分	強い硫黄化合物臭
M19	1.25未満	0.1未満	南東	4.3	11時43分	無
下限値	1.25	0.1	-	-	-	-

) 風速 0.4 m/s 以下を calm とする。

自動測定機導入により手動測定なし

# 火山ガス濃度測定ポイント (29.4.1 ~ )



日付：平成 29 年 4 月 7 日（金） 開始 10時00分 ~ 終了 11時57分

測定者名：株式会社静環検査センター九州支店

気温：開始時 13.2 、終了時 14.6

天候：雨

【測定地結果】

測定点	濃度 (ppm)		気象状況		測定時刻	臭気の程度
	30cm高さ					
	H <sub>2</sub> S	SO <sub>2</sub>	風向	風速		
M1		0.1	東	2.6	10時46分	弱い硫黄化合物臭
M3	1.25未満	0.1未満	東	2.8	10時58分	無
M4	1.25未満	0.1未満	北東	1.4	11時04分	無
M6	22	0.3	北東	3.6	11時17分	強い硫黄化合物臭
M7		0.1未満	南西	2.8	10時26分	無
M8		0.1	南西	3.2	10時19分	強い硫化水素臭
M12		0.1未満	北東	2.4	10時39分	無
M14		0.1未満	南西	2.5	10時09分	無
M15	1.25未満	0.1未満	南西	2.8	10時02分	無
M17	1.25未満	0.1未満	北東	1.7	10時31分	無
M18	90	0.3	南西	2.8	11時51分	強い硫黄化合物臭
M19	1.25未満	0.1未満	南西	3.2	11時44分	無
下限値	1.25	0.1	-	-	-	-

) 風速 0.4 m/s 以下を calm とする。

自動測定機導入により手動測定なし

日付：平成 29 年 4 月 12 日（水） 開始 10 時 00 分 ~ 終了 11 時 48 分

測定者名：株式会社静環検査センター九州支店

気温：開始時 12.3 、終了時 17.9

天候：晴

【測定地結果】

測定点	濃度 (ppm)		気象状況		測定時刻	臭気の程度
	30cm高さ					
	H <sub>2</sub> S	SO <sub>2</sub>	風向	風速		
M1		0.1未満	西	2.0	10時50分	無
M3	1.25未満	0.1未満	西	0.6	11時00分	無
M4	1.25未満	0.1未満	南西	0.9	11時09分	無
M6	18	0.3	南西	0.6	11時18分	強い硫黄化合物臭
M7		0.1未満	calm	-	10時27分	無
M8		0.1未満	西	1.0	10時21分	弱い硫化水素臭
M12		0.1未満	calm	-	10時40分	無
M14		0.1未満	calm	-	10時12分	無
M15	1.25未満	0.1未満	北東	2.2	10時05分	無
M17	1.25未満	0.1未満	calm	-	10時35分	無
M18	38	0.3	西	1.9	11時52分	強い硫黄化合物臭
M19	1.25未満	0.1未満	西	2.2	11時43分	無
下限値	1.25	0.1	-	-	-	-

) 風速 0.4 m/s 以下を calm とする。

日付：平成 29 年 4 月 14 日 ( 金 ) 開始 10 時 00 分 ~ 終了 11 時 37 分

測定者名：株式会社静環検査センター九州支店

気温：開始時 14.1 、終了時 14.4

天候：晴

【 測定地結果 】

測定点	濃度 (ppm)		気象状況		測定時刻	臭気の程度
	30cm高さ					
	H <sub>2</sub> S	SO <sub>2</sub>	風向	風速		
M1		0.1	南西	3.0	10時53分	弱い硫黄化合物臭
M7		0.1	南西	3.1	10時35分	弱い硫化水素臭
M8		0.2	南西	4.2	10時29分	強い硫化水素臭
M12		0.1未満	南	2.8	10時46分	無
M14		0.1未満	南西	2.6	10時21分	無
M15	1.25未満	0.1未満	南西	2.7	10時14分	無
M17	1.25未満	0.1未満	南	2.8	10時40分	弱い硫化水素臭
M18	20	0.2	南西	1.9	11時08分	硫黄化合物臭
M19	1.25未満	0.1未満	南西	1.4	11時02分	無
M20	1.25未満	0.1未満	南西	2.7	10時00分	弱い硫化水素臭
M21	1.25未満	0.1未満	南西	6.5	11時21分	無
下限値	1.25	0.1	-	-	-	-

) 風速 0.4 m/s 以下を calm とする。

日付：平成 29 年 4 月 19 日（水） 開始 10 時 00 分 ~ 終了 11 時 33 分

測定者名：株式会社静環検査センター九州支店

気温：開始時 13.3 、終了時 16.1

天候：晴

【測定地結果】

測定点	濃度 (ppm)		気象状況		測定時刻	臭気の程度
	30cm高さ					
	H <sub>2</sub> S	SO <sub>2</sub>	風向	風速		
M1		0.1未満	南西	3.6	10時53分	弱い硫化水素臭
M7		0.15	南	3.4	10時32分	弱い硫化水素臭
M8		0.1	南	2.9	10時27分	強い硫化水素臭
M12		0.1未満	南	0.5	10時45分	無
M14		0.1未満	南西	2.4	10時20分	無
M15	1.25未満	0.1未満	南西	1.6	10時14分	無
M17	1.25未満	0.1未満	南	0.6	10時37分	無
M18	190	0.3	西	2.4	11時17分	強い硫黄化合物臭
M19	1.25未満	0.1未満	西	2.7	11時09分	無
M20	1.25未満	0.1未満	西	2.7	10時01分	弱い硫化水素臭
M21	1.25未満	0.1未満	西	4.3	11時01分	弱い硫黄化合物臭
下限値	1.25	0.1	-	-	-	-

) 風速 0.4 m/s 以下を calm とする。

日付：平成 29 年 4 月 21 日（金） 開始 10 時 00 分 ~ 終了 11 時 40 分

測定者名：株式会社静環検査センター九州支店

気温：開始時 15.0 、終了時 16.2

天候：曇

【測定地結果】

測定点	濃度 (ppm)		気象状況		測定時刻	臭気の程度
	30cm高さ					
	H <sub>2</sub> S	SO <sub>2</sub>	風向	風速		
M1		0.1	calm	-	11時04分	硫黄化合物臭
M7		0.1	西	0.8	10時43分	弱い硫化水素臭
M8		0.1	calm	-	10時37分	強い硫化水素臭
M12		0.2	calm	-	10時58分	弱い硫黄化合物臭
M14		0.1未満	calm	-	10時28分	無
M15	1.25未満	0.1未満	北	1.3	10時20分	無
M17	1.25未満	0.1	calm	-	10時50分	無
M18	110	0.4	西	1.5	11時30分	強い硫黄化合物臭
M19	1.25未満	0.1未満	西	0.6	11時23分	無
M20	4	0.1未満	北	1.4	10時05分	弱い硫化水素臭
M21	1.25未満	0.1未満	calm	-	11時14分	無
下限値	1.25	0.1	-	-	-	-

) 風速 0.4 m/s 以下を calm とする。

日付：平成 29年 4 月 26日 ( 水 ) 開始 10 時 00 分 ~ 終了 11 時 37 分

測定者名：株式会社静環検査センター九州支店

気温：開始時 13.6 、終了時 14.8

天候：雨

【 測定地結果 】

測定点	濃度 (ppm)		気象状況		測定時刻	臭気の程度
	30cm高さ					
	H <sub>2</sub> S	SO <sub>2</sub>	風向	風速		
M1		0.2	西	1.2	10時45分	強い硫黄化合物臭
M7		0.1未満	西	2.8	10時33分	無
M8		0.1	calm	-	10時27分	弱い硫化水素臭
M12		0.1未満	西	0.7	10時41分	無
M14		0.1未満	南西	0.6	10時20分	無
M15	1.25未満	0.1未満	南西	2.8	10時16分	無
M17	1.25未満	0.1未満	西	0.8	10時37分	無
M18	240	0.6	北西	0.8	11時06分	強い硫黄化合物臭
M19	1.25未満	0.1未満	北西	1.2	11時14分	無
M20	1.25未満	0.1未満	南西	1.8	10時03分	弱い硫化水素臭
M21	1.25未満	0.1未満	南西	0.8	11時00分	無
M22	70	0.1未満	南西	1.3	11時23分	強い硫黄化合物臭
下限値	1.25	0.1	-	-	-	-

) 風速 0.4 m/s 以下を calm とする。



日付：平成 29年 4 月 28日 ( 金 ) 開始 10 時 00 分 ~ 終了 11 時 58 分

測定者名：株式会社静環検査センター九州支店

気温：開始時 9.3 、終了時 13.6

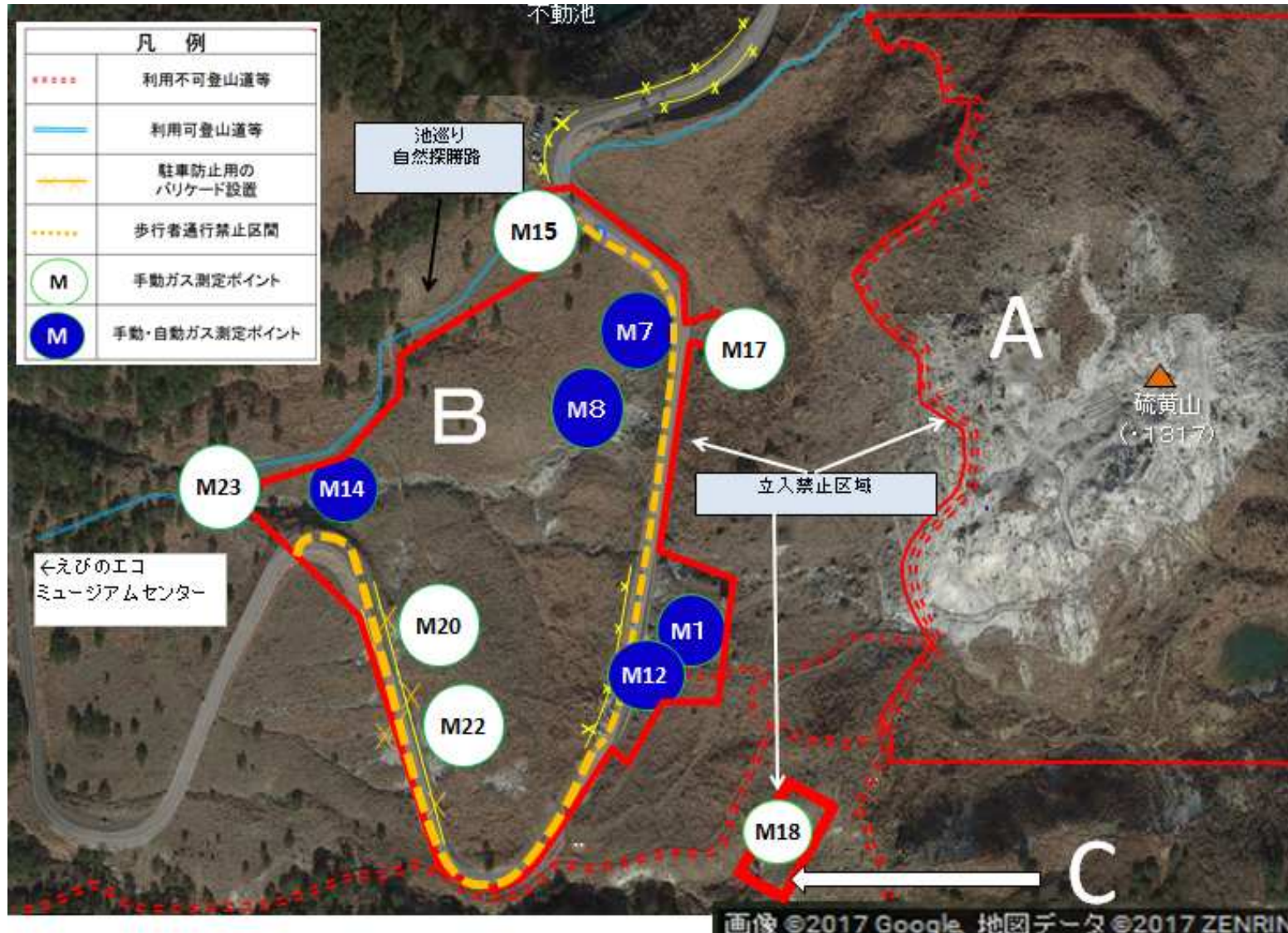
天候：晴

【 測定地結果 】

測定点	濃度 (ppm)		気象状況		測定時刻	臭気の程度
	30cm高さ					
	H <sub>2</sub> S	SO <sub>2</sub>	風向	風速		
M1		0.3	西	3.8	11時09分	強い硫黄化合物臭
M7		0.1未満	北	2.8	10時47分	無
M8		0.1	北東	2.5	10時41分	弱い硫化水素臭
M12		0.1未満	calm	-	10時58分	無
M14		0.1未満	北西	1.2	10時30分	無
M15	1.25未満	0.1未満	東	2.1	10時23分	無
M17	1.25未満	0.1未満	北東	1.4	10時52分	無
M18	490	0.5	南西	1.8	11時50分	強い硫黄化合物臭
M19	1.25未満	0.1未満	北東	1.0	11時36分	無
M20	1.25未満	0.1未満	北東	2.1	10時03分	無
M21	1.25未満	0.1未満	南西	4.4	11時52分	無
M22	20	0.1未満	calm	-	10時08分	強い硫黄化合物臭
下限値	1.25	0.1	-	-	-	-

) 風速 0.4 m/s 以下を calm とする。

# 火山ガス濃度測定ポイント (29.5.2)



日付：平成 29 年 5 月 2 日（火） 開始 10 時 00 分 ~ 終了 11 時 55 分

測定者名：静環検査センター

気温：開始時 18.0 、終了時 22.4

天候：晴

【測定地結果】

測定点	濃度 (ppm)		気象状況		測定時刻	臭気の程度
	100cm高さ					
	H <sub>2</sub> S	SO <sub>2</sub>	風向	風速		
M1		0.1	北東	1.7	11時23分	強い硫黄化合物臭
M7		0.1未満	北東	1.4	11時05分	無
M8		0.1	北	1.3	10時56分	弱い硫化水素臭
M12		0.2	東	1.2	11時20分	硫黄化合物臭
M14		0.1未満	北東	2.9	10時35分	無
M15	1.25未満	0.1未満	北東	1.8	10時25分	無
M17	1.25未満	0.1未満	北	0.5	11時13分	無
M18	28	0.4	北西	1.9	11時50分	強い硫黄化合物臭
M20	1.25未満	0.1	東	3.2	10時00分	弱い硫化水素臭
M22	5	0.1	東	2.1	10時07分	弱い硫黄化合物臭
M23	1.25未満	0.1未満	北東	3.8	10時45分	無
下限値	1.25	0.1	-	-	-	-

) 風速 0.4 m/s 以下を calm とする。