

# 硫黄山周辺火山ガス濃度測定結果(H29.10.27～)

日付：平成 29 年 10 月 27 日 ( 金 ) 開始 11 時 35 分 ～ 終了 12 時 40 分

測定者名：静環検査センター

気温：開始時 16.7℃、終了時 14.8℃

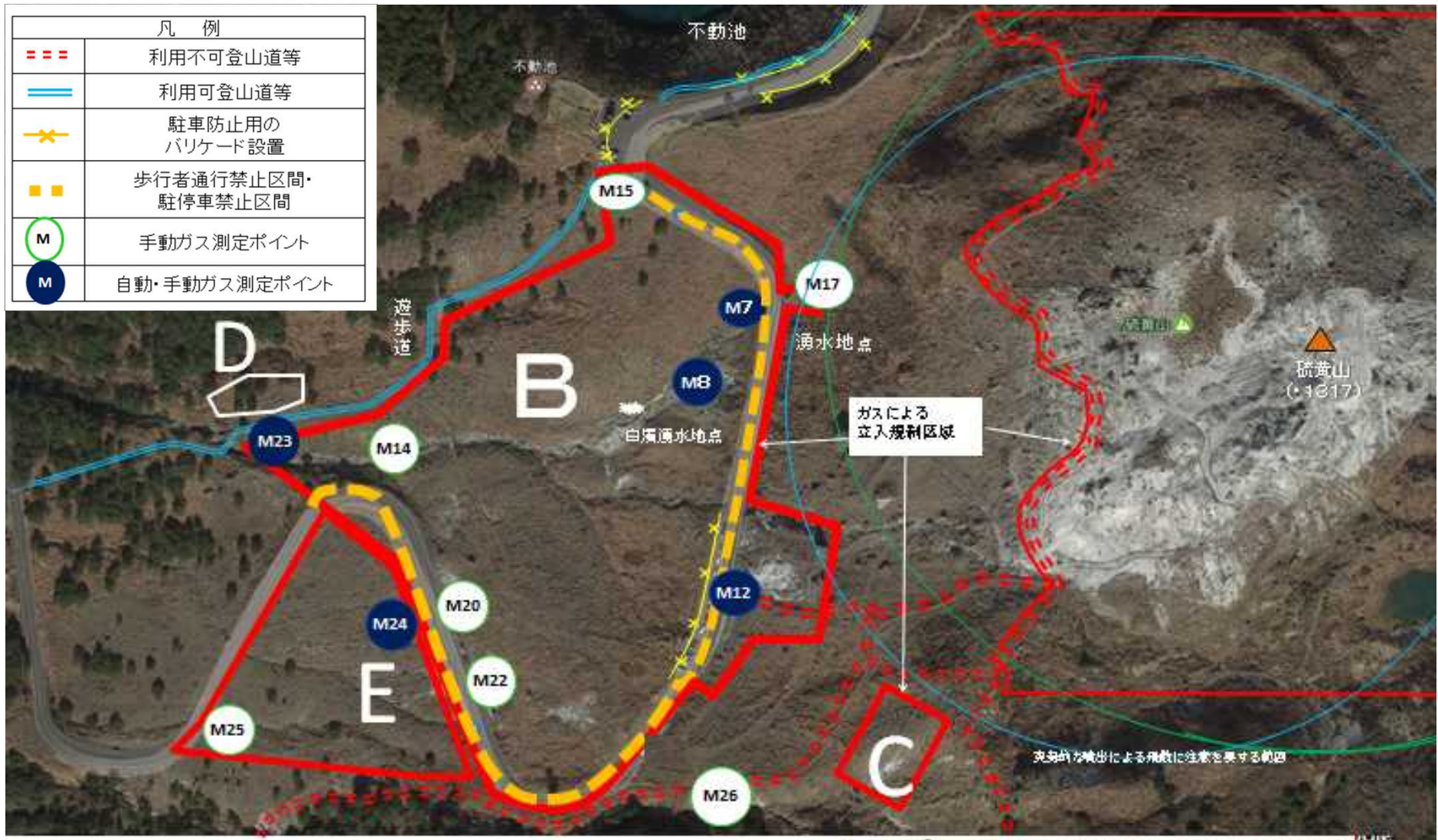
天候：曇

## 【測定地結果】

| 測定点 | 濃度 (ppm)         |                 | 気象状況 |                 | 測定時刻   | 臭気の程度    |
|-----|------------------|-----------------|------|-----------------|--------|----------|
|     | 100cm高さ          |                 |      |                 |        |          |
|     | H <sub>2</sub> S | SO <sub>2</sub> | 風向   | 風速 <sup>※</sup> |        |          |
| M7  |                  | 0.2             | 北東   | 1.4             | 11時48分 | 無        |
| M8  |                  | 0.1             | calm | -               | 11時53分 | 硫化水素臭    |
| M12 |                  | 0.1             | 北    | 1.1             | 11時58分 | 無        |
| M14 | 1.25未満           | 0.1未満           | 北東   | 2.0             | 12時35分 | 無        |
| M15 | 1.25未満           | 0.1             | 北東   | 3.5             | 11時40分 | 無        |
| M17 | 1.25未満           | 0.1未満           | calm | -               | 11時45分 | 無        |
| M20 | 1.25未満           | 0.1             | 東    | 2.5             | 12時13分 | 無        |
| M22 | 1.25未満           | 0.1             | 東    | 1.7             | 12時10分 | 無        |
| M23 | 1.25未満           | 0.1未満           | 南東   | 1.8             | 12時27分 | 無        |
| M24 |                  | 0.1             | 東    | 2.7             | 12時15分 | 弱い硫黄化合物臭 |
| M25 | 1.25未満           | 0.1未満           | 東    | 3.7             | 12時21分 | 無        |
| M26 | 4                | 0.2             | 東    | 1.6             | 12時03分 | 強い硫黄化合物臭 |
| 下限値 | 1.25             | 0.1             | -    | -               | -      | -        |

※) 風速 0.4 m/s 以下を calm とする。

# 火山ガス濃度測定ポイント (29.10.27~)



日付：平成 29 年 11 月 1 日（木） 開始 10 時 00 分 ～ 終了 11 時 18 分

測定者名：静環検査センター

気温：開始時 14.4℃、終了時 14.0℃

天候：晴

【測定地結果】

| 測定点 | 濃度 (ppm)         |                 | 気象状況 |     | 測定時刻   | 臭気の程度    |
|-----|------------------|-----------------|------|-----|--------|----------|
|     | 100cm高さ          |                 | 風向   | 風速※ |        |          |
|     | H <sub>2</sub> S | SO <sub>2</sub> |      |     |        |          |
| M7  |                  | 0.1未満           | 南西   | 1.9 | 10時28分 | 弱い硫化水素臭  |
| M8  |                  | 0.1未満           | 南西   | 2.1 | 10時32分 | 強い硫化水素臭  |
| M12 |                  | 0.1未満           | 南西   | 1.4 | 10時38分 | 無        |
| M14 | 1.25未満           | 0.1未満           | 南西   | 1.8 | 10時16分 | 無        |
| M15 | 1.25未満           | 0.1未満           | 南西   | 1.1 | 10時11分 | 無        |
| M17 | 1.25未満           | 0.1未満           | calm | -   | 10時24分 | 弱い硫黄酸化物臭 |
| M20 | 1.25未満           | 0.1未満           | 南西   | 1.7 | 10時59分 | 無        |
| M22 | 1.25未満           | 0.1未満           | 西    | 1.8 | 10時51分 | 無        |
| M23 |                  | 0.1未満           | calm | -   | 10時02分 | 弱い硫化水素臭  |
| M24 |                  | 0.1未満           | 南西   | 2.2 | 11時09分 | 弱い硫化水素臭  |
| M25 | 1.25未満           | 0.1未満           | 南西   | 2.1 | 11時13分 | 無        |
| M26 | 5                | 0.1未満           | calm | -   | 10時43分 | 弱い硫黄化合物臭 |
| 下限値 | 1.25             | 0.1             | -    | -   | -      | -        |

※) 風速 0.4 m/s 以下を calm とする。

日付：平成 29 年 11 月 2 日（金） 開始 9 時 53 分 ～ 終了 11 時 02 分

測定者名：静環検査センター

気温：開始時 14.2℃、終了時 14.5℃

天候：晴

【測定地結果】

| 測定点 | 濃度 (ppm)         |                 | 気象状況 |     | 測定時刻   | 臭気の程度    |
|-----|------------------|-----------------|------|-----|--------|----------|
|     | 100cm高さ          |                 | 風向   | 風速※ |        |          |
|     | H <sub>2</sub> S | SO <sub>2</sub> |      |     |        |          |
| M7  |                  | 0.1             | 南西   | 2.5 | 10時22分 | 弱い硫化水素臭  |
| M8  |                  | 0.2             | 南    | 2.3 | 10時25分 | 強い硫化水素臭  |
| M12 |                  | 0.1未満           | 南西   | 0.8 | 10時32分 | 無        |
| M14 | 1.25未満           | 0.1未満           | 南西   | 2.4 | 10時03分 | 無        |
| M15 | 1.25未満           | 0.1             | 南    | 1.7 | 10時00分 | 無        |
| M17 | 1.25未満           | 0.1未満           | 南    | 1.6 | 10時18分 | 無        |
| M20 | 1.25未満           | 0.1未満           | 南西   | 1.7 | 10時51分 | 無        |
| M22 | 1.25未満           | 0.1未満           | 南    | 1.2 | 10時47分 | 無        |
| M23 |                  | 0.1             | 西    | 1.4 | 10時08分 | 弱い硫化水素臭  |
| M24 |                  | 0.1未満           | 南西   | 2.3 | 10時54分 | 無        |
| M25 | 1.25未満           | 0.1             | 南西   | 2.0 | 11時00分 | 弱い硫化水素臭  |
| M26 | 8                | 0.1             | 西    | 1.2 | 10時40分 | 弱い硫黄化合物臭 |
| 下限値 | 1.25             | 0.1             | -    | -   | -      | -        |

※) 風速 0.4 m/s 以下を calm とする。

日付：平成 29 年 11 月 8 日（水） 開始 10 時 00 分 ～ 終了 11 時 30 分

測定者名：静環検査センター

気温：開始時 17.6℃、終了時 17.9℃

天候：曇

【測定地結果】

| 測定点 | 濃度 (ppm)         |                 | 気象状況 |     | 測定時刻   | 臭気の程度   |
|-----|------------------|-----------------|------|-----|--------|---------|
|     | 100cm高さ          |                 |      |     |        |         |
|     | H <sub>2</sub> S | SO <sub>2</sub> | 風向   | 風速※ |        |         |
| M7  |                  | 0.1未満           | calm | —   | 10時19分 | 弱い硫化水素臭 |
| M8  |                  | 0.2             | calm | —   | 10時26分 | 強い硫化水素臭 |
| M12 |                  | 0.1未満           | calm | —   | 10時39分 | 弱い硫化水素臭 |
| M14 | 1.25未満           | 0.1未満           | calm | —   | 10時12分 | 無       |
| M15 | 1.25未満           | 0.1未満           | calm | —   | 10時05分 | 無       |
| M17 | 1.25未満           | 0.1未満           | calm | —   | 10時33分 | 無       |
| M20 | 1.25未満           | 0.1             | calm | —   | 11時02分 | 弱い硫化水素臭 |
| M22 | 1.25未満           | 0.1未満           | calm | —   | 10時55分 | 弱い硫化水素臭 |
| M23 |                  | 0.1未満           | calm | —   | 11時27分 | 無       |
| M24 |                  | 0.1未満           | calm | —   | 11時10分 | 強い硫化水素臭 |
| M25 | 1.25未満           | 0.1未満           | calm | —   | 11時18分 | 無       |
| M26 | 12               | 0.1             | calm | —   | 10時47分 | 強い硫化水素臭 |
| 下限値 | 1.25             | 0.1             | -    | -   | -      | -       |

※) 風速 0.4 m/s 以下を calm とする。

日付：平成 29 年 11 月 15 日（水） 開始 10 時 00 分 ～ 終了 11 時 23 分

測定者名：静環検査センター

気温：開始時 9.4℃、終了時 8.1℃

天候：晴れ

【測定地結果】

| 測定点 | 濃度 (ppm)         |                 | 気象状況 |     | 測定時刻   | 臭気の程度    |
|-----|------------------|-----------------|------|-----|--------|----------|
|     | 100cm高さ          |                 | 風向   | 風速※ |        |          |
|     | H <sub>2</sub> S | SO <sub>2</sub> |      |     |        |          |
| M7  |                  | 0.1未満           | 北東   | 0.7 | 10時27分 | 無        |
| M8  |                  | 0.1未満           | 南    | 2.3 | 10時34分 | 弱い硫化水素臭  |
| M12 |                  | 0.1未満           | calm | —   | 10時41分 | 無        |
| M14 | 1.25未満           | 0.1未満           | 北東   | 1.1 | 10時09分 | 無        |
| M15 | 1.25未満           | 0.1未満           | 北    | 1.2 | 10時05分 | 無        |
| M17 | 1.25未満           | 0.1未満           | 北    | 0.8 | 10時21分 | 無        |
| M20 | 1.25未満           | 0.1未満           | 北    | 1.5 | 11時08分 | 無        |
| M22 | 1.25未満           | 0.1未満           | 北    | 0.6 | 11時02分 | 無        |
| M23 |                  | 0.1未満           | calm | —   | 10時14分 | 弱い硫黄化合物臭 |
| M24 |                  | 0.1未満           | 北東   | 1.7 | 11時12分 | 弱い硫黄化合物臭 |
| M25 | 1.25未満           | 0.1未満           | 北東   | 1.3 | 11時17分 | 無        |
| M26 | 7                | 0.1未満           | 東    | 2.2 | 10時50分 | 弱い硫黄化合物臭 |
| 下限値 | 1.25             | 0.1             | —    | —   | —      | —        |

※) 風速 0.4 m/s 以下を calm とする。

日付：平成 29 年 11 月 22 日（水） 開始 10 時 00 分 ～ 終了 11 時 22 分

測定者名：静環検査センター

気温：開始時 9.2℃、終了時 9.3℃

天候：雨

【測定地結果】

| 測定点 | 濃度 (ppm)         |                 | 気象状況 |     | 測定時刻   | 臭気の程度    |
|-----|------------------|-----------------|------|-----|--------|----------|
|     | 100cm高さ          |                 | 風向   | 風速※ |        |          |
|     | H <sub>2</sub> S | SO <sub>2</sub> |      |     |        |          |
| M7  |                  | 0.1未満           | 南西   | 1.8 | 10時23分 | 無        |
| M8  |                  | 0.3             | calm | —   | 10時29分 | 弱い硫化水素臭  |
| M12 |                  | 0.1未満           | calm | —   | 10時37分 | 無        |
| M14 | 1.25未満           | 0.1未満           | 南西   | 2.3 | 10時09分 | 無        |
| M15 | 1.25未満           | 0.1未満           | 南    | 2.6 | 10時02分 | 無        |
| M17 | 1.25未満           | 0.1未満           | 南    | 1.6 | 10時11分 | 無        |
| M20 | 1.25未満           | 0.1未満           | 南西   | 2.7 | 10時58分 | 無        |
| M22 | 1.25未満           | 0.1未満           | 南西   | 2.3 | 10時52分 | 無        |
| M23 |                  | 0.1未満           | 西    | 1.1 | 11時17分 | 無        |
| M24 |                  | 0.1未満           | 南西   | 1.6 | 11時03分 | 無        |
| M25 | 1.25未満           | 0.1未満           | calm | —   | 11時11分 | 無        |
| M26 | 8                | 0.2             | 西    | 2.4 | 10時45分 | 強い硫黄化合物臭 |
| 下限値 | 1.25             | 0.1             | —    | —   | —      | —        |

※) 風速 0.4 m/s 以下を calm とする。

日付：平成 29 年 11 月 29 日（水） 開始 10 時 00 分 ～ 終了 11 時 30 分

測定者名：静環検査センター

気温：開始時 13.2℃、終了時 12.2℃

天候：雨

【測定地結果】

| 測定点 | 濃度 (ppm)         |                 | 気象状況 |     | 測定時刻   | 臭気の程度   |
|-----|------------------|-----------------|------|-----|--------|---------|
|     | 100cm高さ          |                 | 風向   | 風速※ |        |         |
|     | H <sub>2</sub> S | SO <sub>2</sub> |      |     |        |         |
| M7  |                  | 0.1未満           | 南西   | 4.7 | 10時25分 | 弱い硫化水素臭 |
| M8  |                  | 0.3             | 南西   | 4.3 | 10時32分 | 強い硫化水素臭 |
| M12 |                  | 0.1未満           | 南西   | 1.6 | 10時41分 | 無       |
| M14 | 1.25未満           | 0.1未満           | 南西   | 1.8 | 10時11分 | 無       |
| M15 | 1.25未満           | 0.1未満           | 南西   | 2.4 | 10時03分 | 無       |
| M17 | 1.25未満           | 0.1未満           | calm | —   | 10時19分 | 無       |
| M20 | 1.25未満           | 0.1未満           | 南西   | 2.7 | 11時00分 | 弱い硫化水素臭 |
| M22 | 1.25未満           | 0.1未満           | 南西   | 3.4 | 11時06分 | 無       |
| M23 |                  | 0.1未満           | 西    | 0.8 | 11時24分 | 無       |
| M24 |                  | 0.1             | 南西   | 2.6 | 11時12分 | 弱い硫化水素臭 |
| M25 | 1.25未満           | 0.1未満           | 西    | 2.2 | 11時18分 | 無       |
| M26 | 1.25未満           | 0.1未満           | 西    | 0.9 | 10時53分 | 無       |
| 下限値 | 1.25             | 0.1             | —    | —   | —      | —       |

※) 風速 0.4 m/s 以下を calm とする。



日付：平成 29 年 12 月 6 日（水） 開始 10 時 00 分 ～ 終了 11 時 20 分

測定者名：静環検査センター

気温：開始時 4.6℃、終了時 3.5℃

天候：曇

【測定地結果】

| 測定点 | 濃度 (ppm)         |                 | 気象状況 |                 | 測定時刻   | 臭気の程度   |
|-----|------------------|-----------------|------|-----------------|--------|---------|
|     | 100cm高さ          |                 | 風向   | 風速 <sup>※</sup> |        |         |
|     | H <sub>2</sub> S | SO <sub>2</sub> |      |                 |        |         |
| M7  |                  | 0.1未満           | 北    | 0.5             | 10時21分 | 弱い硫化水素臭 |
| M8  |                  | 0.1             | 西    | 1.8             | 10時27分 | 強い硫化水素臭 |
| M12 |                  | 0.1未満           | 北西   | 0.6             | 10時35分 | 無       |
| M14 | 1.25未満           | 0.1未満           | calm | —               | 10時09分 | 無       |
| M15 | 1.25未満           | 0.1未満           | 北    | 2.0             | 10時03分 | 無       |
| M17 | 1.25未満           | 0.1未満           | 北    | 0.8             | 10時16分 | 無       |
| M20 | 1.25未満           | 0.1未満           | 北西   | 2.3             | 10時59分 | 弱い硫化水素臭 |
| M22 | 1.25未満           | 0.1未満           | 北西   | 2.5             | 10時54分 | 弱い硫化水素臭 |
| M23 |                  | 0.1未満           | calm | —               | 11時17分 | 無       |
| M24 |                  | 0.1未満           | 北西   | 0.8             | 11時04分 | 弱い硫化水素臭 |
| M25 | 1.25未満           | 0.1未満           | 北西   | 1.0             | 11時09分 | 無       |
| M26 | 1.25未満           | 0.1未満           | 北西   | 0.7             | 10時46分 | 弱い硫化水素臭 |
| 下限値 | 1.25             | 0.1             | —    | —               | —      | —       |

※) 風速 0.4 m/s 以下を calm とする。

日付：平成 29 年 12 月 13 日（水） 開始 10 時 00 分 ～ 終了 11 時 28 分

測定者名：静環検査センター

気温：開始時 3.2℃、終了時 0.3℃

天候：晴

【測定地結果】

| 測定点 | 濃度 (ppm)         |                 | 気象状況 |     | 測定時刻   | 臭気の程度   |
|-----|------------------|-----------------|------|-----|--------|---------|
|     | 100cm高さ          |                 |      |     |        |         |
|     | H <sub>2</sub> S | SO <sub>2</sub> | 風向   | 風速※ |        |         |
| M7  |                  | 0.1未満           | 南西   | 2.4 | 10時33分 | 無       |
| M8  |                  | 0.1             | 南西   | 1.8 | 10時37分 | 弱い硫化水素臭 |
| M12 |                  | 0.1未満           | 南西   | 1.3 | 10時43分 | 無       |
| M14 | 1.25未満           | 0.1未満           | 南西   | 1.2 | 10時19分 | 無       |
| M15 | 1.25未満           | 0.1未満           | 南西   | 1.5 | 10時13分 | 無       |
| M17 | 1.25未満           | 0.1未満           | 西    | 1.7 | 10時28分 | 無       |
| M20 | 1.25未満           | 0.1未満           | 南西   | 1.6 | 11時03分 | 無       |
| M22 | 1.25未満           | 0.1未満           | 南西   | 1.7 | 10時58分 | 無       |
| M23 |                  | 0.1未満           | 南西   | 1.2 | 11時21分 | 無       |
| M24 |                  | 0.1未満           | 南西   | 1.8 | 11時08分 | 弱い硫化水素臭 |
| M25 | 1.25未満           | 0.1未満           | 南西   | 1.7 | 11時12分 | 無       |
| M26 | 1.25未満           | 0.1未満           | 西    | 1.2 | 10時52分 | 弱い硫化水素臭 |
| 下限値 | 1.25             | 0.1             | -    | -   | -      | -       |

※) 風速 0.4 m/s 以下を calm とする。

日付：平成 29 年 12 月 20 日（水） 開始 10 時 00 分 ～ 終了 11 時 23 分

測定者名：静環検査センター

気温：開始時 3.7℃、終了時 5.2℃

天候：晴

【測定地結果】

| 測定点 | 濃度 (ppm)         |                 | 気象状況 |     | 測定時刻   | 臭気の程度    |
|-----|------------------|-----------------|------|-----|--------|----------|
|     | 100cm高さ          |                 |      |     |        |          |
|     | H <sub>2</sub> S | SO <sub>2</sub> | 風向   | 風速※ |        |          |
| M7  |                  | 0.1未満           | 南西   | 1.6 | 10時21分 | 無        |
| M8  |                  | 0.1未満           | 南西   | 1.9 | 10時29分 | 弱い硫化水素臭  |
| M12 |                  | 0.1未満           | 南西   | 1.8 | 10時36分 | 無        |
| M14 | 1.25未満           | 0.1未満           | calm | —   | 10時07分 | 無        |
| M15 | 1.25未満           | 0.1未満           | 南西   | 1.7 | 10時03分 | 無        |
| M17 | 1.25未満           | 0.1未満           | calm | —   | 10時15分 | 無        |
| M20 | 1.25未満           | 0.1未満           | 南西   | 1.1 | 10時58分 | 無        |
| M22 | 1.25未満           | 0.1未満           | calm | —   | 10時51分 | 無        |
| M23 |                  | 0.1未満           | 南西   | 0.8 | 11時17分 | 無        |
| M24 |                  | 0.1未満           | 南西   | 1.6 | 11時03分 | 無        |
| M25 | 1.25未満           | 0.1未満           | 南西   | 2.4 | 11時08分 | 無        |
| M26 | 1.25未満           | 0.1未満           | 西    | 1.4 | 10時42分 | 弱い硫黄化合物臭 |
| 下限値 | 1.25             | 0.1             | —    | —   | —      | —        |

※) 風速 0.4 m/s 以下を calm とする。

日付：平成 29 年 12 月 27 日（水） 開始 10 時 00 分 ～ 終了 11 時 26 分

測定者名：静環検査センター

気温：開始時 2.1℃、終了時 1.2℃

天候：晴

【測定地結果】

| 測定点 | 濃度 (ppm)         |                 | 気象状況 |     | 測定時刻   | 臭気の程度    |
|-----|------------------|-----------------|------|-----|--------|----------|
|     | 100cm高さ          |                 | 風向   | 風速※ |        |          |
|     | H <sub>2</sub> S | SO <sub>2</sub> |      |     |        |          |
| M7  |                  | 0.1未満           | 西    | 2.0 | 10時31分 | 無        |
| M8  |                  | 0.1未満           | 北東   | 3.3 | 10時36分 | 弱い硫化水素臭  |
| M12 |                  | 0.1未満           | 北    | 3.4 | 10時41分 | 無        |
| M14 | 1.25未満           | 0.1未満           | 西    | 0.8 | 10時13分 | 無        |
| M15 | 1.25未満           | 0.1未満           | 北西   | 1.7 | 10時18分 | 無        |
| M17 | 1.25未満           | 0.1未満           | 北    | 0.8 | 10時24分 | 無        |
| M20 | 1.25未満           | 0.1未満           | 北西   | 4.1 | 10時59分 | 無        |
| M22 | 1.25未満           | 0.1未満           | 北    | 1.2 | 10時56分 | 無        |
| M23 |                  | 0.1未満           | 西    | 1.9 | 10時03分 | 無        |
| M24 |                  | 0.1未満           | 北西   | 3.3 | 11時06分 | 無        |
| M25 | 1.25未満           | 0.1未満           | 北    | 2.4 | 11時14分 | 無        |
| M26 | 1.25未満           | 0.1未満           | calm | -   | 10時49分 | 弱い硫黄化合物臭 |
| 下限値 | 1.25             | 0.1             | -    | -   | -      | -        |

※) 風速 0.4 m/s 以下を calm とする。

日付：平成 30 年 1 月 4 日（木） 開始 10 時 00 分 ～ 終了 11 時 28 分

測定者名：静環検査センター

気温：開始時 6.5℃、終了時 4.3℃

天候：くもり

【測定地結果】

| 測定点 | 濃度 (ppm)         |                 | 気象状況 |     | 測定時刻   | 臭気の程度   |
|-----|------------------|-----------------|------|-----|--------|---------|
|     | 100cm高さ          |                 | 風向   | 風速※ |        |         |
|     | H <sub>2</sub> S | SO <sub>2</sub> |      |     |        |         |
| M7  |                  | 0.1未満           | 北東   | 1.3 | 10時33分 | 弱い硫化水素臭 |
| M8  |                  | 0.1             | 北東   | 0.9 | 10時37分 | 強い硫化水素臭 |
| M12 |                  | 0.1未満           | 北    | 0.5 | 10時43分 | 弱い硫化水素臭 |
| M14 | 1.25未満           | 0.1未満           | 北東   | 0.8 | 10時20分 | 無       |
| M15 | 1.25未満           | 0.1未満           | 北東   | 1.8 | 10時15分 | 無       |
| M17 | 1.25未満           | 0.1未満           | calm | —   | 10時29分 | 無       |
| M20 | 1.25未満           | 0.1未満           | 北東   | 1.7 | 11時04分 | 無       |
| M22 | 1.25未満           | 0.1未満           | calm | —   | 10時59分 | 無       |
| M23 |                  | 0.1未満           | 東    | 1.0 | 11時22分 | 無       |
| M24 |                  | 0.1未満           | 北東   | 1.3 | 11時09分 | 強い硫化水素臭 |
| M25 | 1.25未満           | 0.1未満           | 北東   | 2.0 | 11時13分 | 無       |
| M26 | 3                | 0.1未満           | calm | —   | 10時53分 | 弱い硫化水素臭 |
| 下限値 | 1.25             | 0.1             | -    | -   | -      | -       |

※) 風速 0.4 m/s 以下を calm とする。

日付：平成 30 年 1 月 10 日（水） 開始 10 時 00 分 ～ 終了 11 時 25 分

測定者名：静環検査センター

気温：開始時 0.4℃、終了時 -1.6℃

天候：雪

【測定地結果】

| 測定点 | 濃度 (ppm)         |                 | 気象状況 |     | 測定時刻   | 臭気の程度   |
|-----|------------------|-----------------|------|-----|--------|---------|
|     | 100cm高さ          |                 | 風向   | 風速※ |        |         |
|     | H <sub>2</sub> S | SO <sub>2</sub> |      |     |        |         |
| M7  |                  | 0.1             | 北西   | 4.1 | 10時33分 | 弱い硫化水素臭 |
| M8  |                  | 0.1             | 北西   | 3.7 | 10時37分 | 強い硫化水素臭 |
| M12 |                  | 0.1未満           | 北西   | 3.3 | 10時42分 | 無       |
| M14 | 1.25未満           | 0.1未満           | 北西   | 3.5 | 10時13分 | 無       |
| M15 | 1.25未満           | 0.1未満           | 北西   | 2.7 | 10時18分 | 無       |
| M17 | 1.25未満           | 0.1未満           | 北西   | 1.3 | 10時26分 | 弱い硫化水素臭 |
| M20 | 1.25未満           | 0.1             | 西    | 4.6 | 11時03分 | 弱い硫化水素臭 |
| M22 | 1.25未満           | 0.1             | 西    | 5.1 | 10時58分 | 弱い硫化水素臭 |
| M23 |                  | 0.1未満           | 北西   | 1.5 | 10時05分 | 無       |
| M24 |                  | 0.1             | 西    | 3.8 | 11時09分 | 弱い硫化水素臭 |
| M25 | 1.25未満           | 0.1未満           | 西    | 1.9 | 11時18分 | 無       |
| M26 | 4                | 0.2             | 西    | 2.2 | 10時53分 | 弱い硫化水素臭 |
| 下限値 | 1.25             | 0.1             | -    | -   | -      | -       |

※) 風速 0.4 m/s 以下を calm とする。

日付：平成 30 年 1 月 17 日（水） 開始 10 時 00 分 ～ 終了 11 時 26 分

測定者名：静環検査センター

気温：開始時 10.8℃、終了時 9.3℃

天候：雨

【測定地結果】

| 測定点 | 濃度 (ppm)         |                 | 気象状況 |     | 測定時刻   | 臭気の程度   |
|-----|------------------|-----------------|------|-----|--------|---------|
|     | 100cm高さ          |                 |      |     |        |         |
|     | H <sub>2</sub> S | SO <sub>2</sub> | 風向   | 風速※ |        |         |
| M7  |                  | 0.1未満           | 南西   | 2.8 | 10時29分 | 弱い硫化水素臭 |
| M8  |                  | 0.2             | 北西   | 3.1 | 10時33分 | 強い硫化水素臭 |
| M12 |                  | 0.1             | 北西   | 2.3 | 10時38分 | 無       |
| M14 | 1.25未満           | 0.1未満           | 南西   | 1.7 | 10時16分 | 無       |
| M15 | 1.25未満           | 0.1未満           | 南西   | 1.8 | 10時08分 | 無       |
| M17 | 1.25未満           | 0.1未満           | 南西   | 2.1 | 10時24分 | 無       |
| M20 | 1.25未満           | 0.1未満           | 北西   | 2.8 | 11時00分 | 弱い硫化水素臭 |
| M22 | 1.25未満           | 0.1             | 北西   | 2.6 | 10時56分 | 弱い硫化水素臭 |
| M23 |                  | 0.1未満           | 北西   | 2.1 | 11時18分 | 無       |
| M24 |                  | 0.1未満           | 北西   | 2.5 | 11時05分 | 弱い硫化水素臭 |
| M25 | 1.25未満           | 0.1未満           | 北西   | 2.5 | 11時09分 | 無       |
| M26 | 10               | 0.2             | 北西   | 2.6 | 10時47分 | 強い硫化水素臭 |
| 下限値 | 1.25             | 0.1             | -    | -   | -      | -       |

※) 風速 0.4 m/s 以下を calm とする。

日付：平成 30 年 1 月 24 日（水） 開始 10 時 00 分 ～ 終了 11 時 14 分

測定者名：静環検査センター

気温：開始時 -3.5℃、終了時 -5.3℃

天候：曇

【測定地結果】

| 測定点 | 濃度 (ppm)         |                 | 気象状況 |     | 測定時刻   | 臭気の程度   |
|-----|------------------|-----------------|------|-----|--------|---------|
|     | 100cm高さ          |                 |      |     |        |         |
|     | H <sub>2</sub> S | SO <sub>2</sub> | 風向   | 風速※ |        |         |
| M7  |                  | 0.1             | 東    | 2.2 | 10時23分 | 弱い硫化水素臭 |
| M8  |                  | 0.1             | 東    | 0.5 | 10時26分 | 強い硫化水素臭 |
| M12 |                  | 0.1未満           | 北西   | 2.6 | 10時32分 | 無       |
| M14 | 1.25未満           | 0.1未満           | 北西   | 2.2 | 10時48分 | 無       |
| M15 | 1.25未満           | 0.1未満           | 西    | 1.2 | 10時05分 | 無       |
| M17 | 1.25未満           | 0.1未満           | 西    | 1.7 | 10時17分 | 無       |
| M20 | 1.25未満           | 0.1未満           | 西    | 0.6 | 10時47分 | 無       |
| M22 | 2                | 0.1             | 北東   | 0.6 | 10時53分 | 弱い硫化水素臭 |
| M23 |                  | 0.1未満           | 北西   | 1.6 | 11時11分 | 無       |
| M24 |                  | 0.1             | 南    | 0.5 | 10時57分 | 弱い硫化水素臭 |
| M25 | 1.25未満           | 0.1未満           | 南西   | 1.4 | 11時05分 | 無       |
| M26 | 18               | 0.1             | calm | -   | 10時40分 | 弱い硫化水素臭 |
| 下限値 | 1.25             | 0.1             | -    | -   | -      | -       |

※) 風速 0.4 m/s 以下を calm とする。



日付：平成 30 年 1 月 31 日（水） 開始 10 時 00 分 ～ 終了 11 時 28 分

測定者名：静環検査センター

気温：開始時 4.8℃、終了時 4.3℃

天候：晴

【測定地結果】

| 測定点 | 濃度 (ppm)         |                 | 気象状況 |     | 測定時刻   | 臭気の程度    |
|-----|------------------|-----------------|------|-----|--------|----------|
|     | 100cm高さ          |                 |      |     |        |          |
|     | H <sub>2</sub> S | SO <sub>2</sub> | 風向   | 風速※ |        |          |
| M7  |                  | 0.1             | 北西   | 1.6 | 10時27分 | 弱い硫化水素臭  |
| M8  |                  | 0.1             | 北    | 0.7 | 10時33分 | 弱い硫化水素臭  |
| M12 |                  | 0.1未満           | 北    | 1.4 | 10時38分 | 無        |
| M14 | 1.25未満           | 0.1未満           | 北東   | 0.5 | 10時12分 | 無        |
| M15 | 1.25未満           | 0.1未満           | 北東   | 0.8 | 10時05分 | 無        |
| M17 | 1.25未満           | 0.1未満           | 北    | 1.3 | 10時22分 | 無        |
| M20 | 1.25未満           | 0.1             | 南東   | 1.9 | 11時04分 | 弱い硫黄化合物臭 |
| M22 | 1.25未満           | 0.1未満           | 南    | 1.8 | 10時56分 | 無        |
| M23 |                  | 0.1未満           | 北西   | 1.8 | 11時25分 | 無        |
| M24 |                  | 0.1             | 南    | 2.8 | 11時12分 | 弱い硫黄化合物臭 |
| M25 | 1.25未満           | 0.1             | 南    | 2.5 | 11時15分 | 無        |
| M26 | 6                | 0.1未満           | calm | -   | 10時47分 | 弱い硫黄化合物臭 |
| 下限値 | 1.25             | 0.1             | -    | -   | -      | -        |

※) 風速 0.4 m/s 以下を calm とする。

日付：平成 30 年 2 月 7 日（水） 開始 10 時 00 分 ～ 終了 11 時 25 分

測定者名：静環検査センター

気温：開始時 0.8℃、終了時 1.6℃

天候：曇

【測定地結果】

| 測定点 | 濃度 (ppm)         |                 | 気象状況 |     | 測定時刻   | 臭気の程度    |
|-----|------------------|-----------------|------|-----|--------|----------|
|     | 100cm高さ          |                 | 風向   | 風速※ |        |          |
|     | H <sub>2</sub> S | SO <sub>2</sub> |      |     |        |          |
| M7  |                  | 0.1未満           | 北    | 0.9 | 10時27分 | 弱い硫化水素臭  |
| M8  |                  | 0.1             | 西    | 1.8 | 10時32分 | 強い硫化水素臭  |
| M12 |                  | 0.1未満           | 北    | 1.2 | 10時38分 | 無        |
| M14 | 1.25未満           | 0.1未満           | 南西   | 1.7 | 10時11分 | 無        |
| M15 | 1.25未満           | 0.1未満           | calm | —   | 10時05分 | 無        |
| M17 | 1.25未満           | 0.1未満           | calm | —   | 10時21分 | 無        |
| M20 | 1.25未満           | 0.1未満           | 西    | 1.4 | 11時03分 | 無        |
| M22 | 1.25未満           | 0.1未満           | 西    | 3.0 | 10時57分 | 無        |
| M23 |                  | 0.1未満           | 西    | 0.5 | 11時19分 | 無        |
| M24 |                  | 0.1未満           | 西    | 1.9 | 11時06分 | 弱い硫化水素臭  |
| M25 | 1.25未満           | 0.1未満           | 西    | 2.8 | 11時11分 | 無        |
| M26 | 11               | 0.1             | 西    | 1.5 | 10時46分 | 強い硫黄化合物臭 |
| 下限値 | 1.25             | 0.1             | —    | —   | —      | —        |

※) 風速 0.4 m/s 以下を calm とする。

日付：平成 30 年 2 月 14 日（水） 開始 10 時 00 分 ～ 終了 11 時 30 分

測定者名：静環検査センター

気温：開始時 2.8℃、終了時 3.1℃

天候：曇

【測定地結果】

| 測定点 | 濃度 (ppm)         |                 | 気象状況 |                 | 測定時刻   | 臭気の程度    |
|-----|------------------|-----------------|------|-----------------|--------|----------|
|     | 100cm高さ          |                 |      |                 |        |          |
|     | H <sub>2</sub> S | SO <sub>2</sub> | 風向   | 風速 <sup>※</sup> |        |          |
| M7  |                  | 0.1未満           | 南西   | 4.7             | 10時28分 | 弱い硫化水素臭  |
| M8  |                  | 0.1             | 南西   | 3.8             | 10時35分 | 強い硫化水素臭  |
| M12 |                  | 0.1未満           | 南西   | 3.2             | 10時41分 | 無        |
| M14 | 1.25未満           | 0.1未満           | 南西   | 5.2             | 10時13分 | 無        |
| M15 | 1.25未満           | 0.1未満           | 南西   | 4.5             | 10時06分 | 無        |
| M17 | 1.25未満           | 0.1未満           | 南西   | 1.7             | 10時22分 | 弱い硫化水素臭  |
| M20 | 1.25未満           | 0.1未満           | 南西   | 4.4             | 11時07分 | 弱い硫化水素臭  |
| M22 | 1.25未満           | 0.1未満           | 南    | 2.2             | 11時01分 | 無        |
| M23 |                  | 0.1未満           | 南西   | 1.1             | 11時30分 | 無        |
| M24 |                  | 0.1未満           | 南西   | 3.0             | 11時11分 | 弱い硫化水素臭  |
| M25 | 1.25未満           | 0.1未満           | 南西   | 2.6             | 11時18分 | 無        |
| M26 | 2                | 0.1             | 南西   | 2.7             | 10時49分 | 強い硫黄化合物臭 |
| 下限値 | 1.25             | 0.1             | -    | -               | -      | -        |

※) 風速 0.4 m/s 以下を calm とする。