

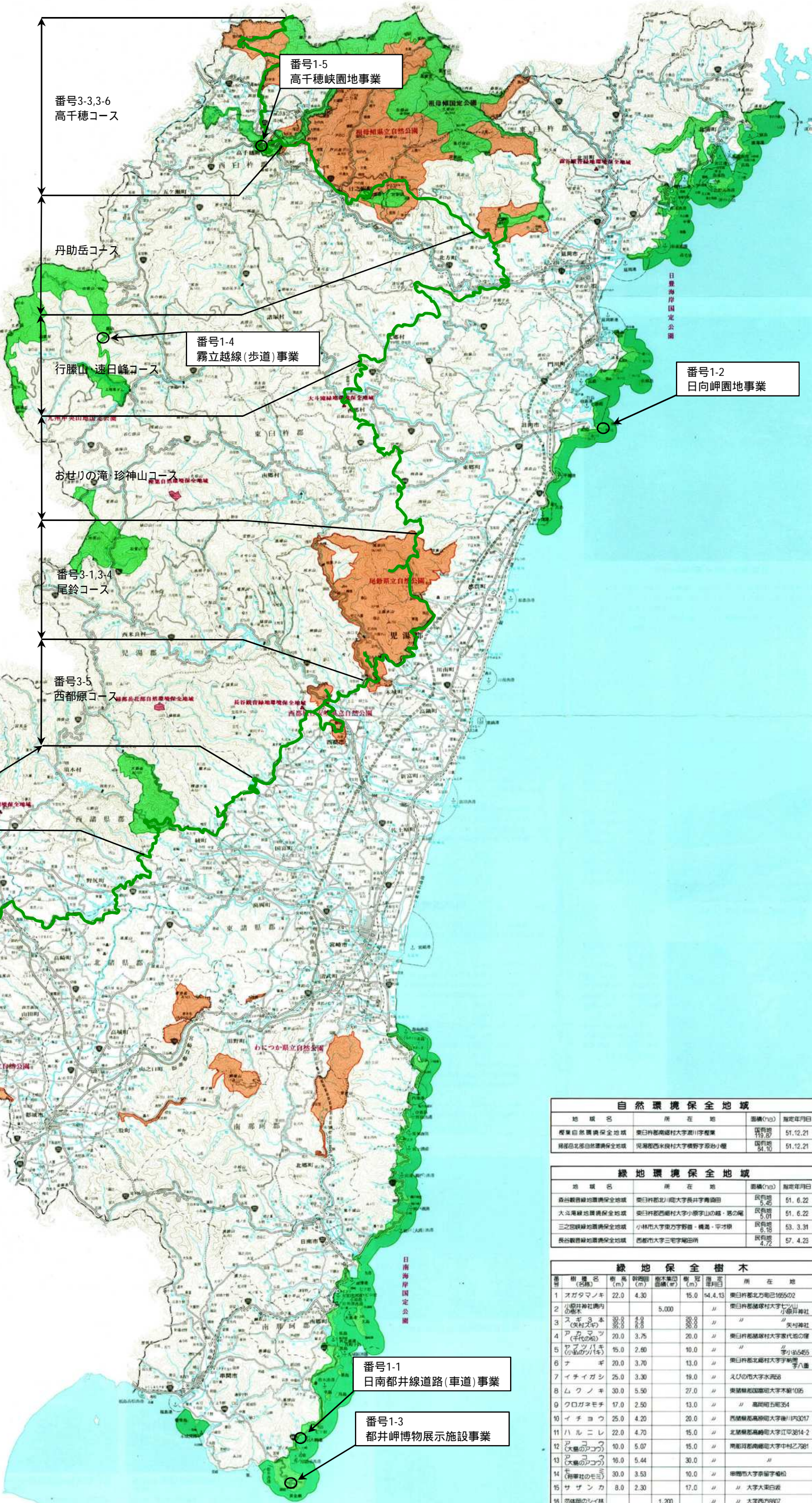
対象地域

日南海岸国定公園(串間地区)、日豊海岸国定公園(日向地区)、九州中央山地国定公園(椎葉地区)、祖母嶺国定公園(高千穂地区)、九州自然歩道(尾鈴、綾、国富、高千穂、西都原コース)

所在地

串間市、日向市、椎葉村、高千穂町、都農町、国富町、西都市

自然公園		面積 (ha)		延長 (km)		延長 (km)	
公園名	面積	延長	延長	延長	延長	延長	延長
国立公園							
霧島自然公園	1,500.0	3,800.0	2,800.0	12,800.0	8.3	11.0	11.0
日向自然公園	12.0	2,300.0	104.0	5,500.0	30.6	30.6	30.6
祖母嶺自然公園	95,000.0	1,900.0	11,700.0	40.3	40.3	40.3	40.3
日豊海岸自然公園	102.0	4,000.0	14.0	4,200.0	40.2	40.2	40.2
九州中央山地自然公園	245.0	12,200.0	12,800.0	17.5	17.5	17.5	17.5
計	154,000.0	11,900.0	37,600.0	118.7	118.7	118.7	118.7
県立自然公園							
丹助岳自然公園	37.0	2,800.0	36.0	20.0	20.0	20.0	20.0
霧島自然公園	13,300.0	13,300.0	30.0	30.0	30.0	30.0	30.0
西都原自然公園	180.0	500.0	740.0	30.0	30.0	30.0	30.0
霧島自然公園	300.0	1,700.0	500.0	30.0	30.0	30.0	30.0
計	13,787.0	15,800.0	3,000.0	110.0	110.0	110.0	110.0
自然環境保全地域							
霧島山麓コース	27.8	4,400.0	4,700.0	30.0	30.0	30.0	30.0
計	27.8	4,400.0	4,700.0	30.0	30.0	30.0	30.0
緑地環境保全地域							
霧島山麓コース	30.0	500.0	100.0	10.0	10.0	10.0	10.0
計	30.0	500.0	100.0	10.0	10.0	10.0	10.0
九州自然歩道							
尾鈴コース	1,370.0	34,200.0	55,400.0	91,700.0	91,700.0	91,700.0	91,700.0
綾コース	40.7	40.7	40.7	40.7	40.7	40.7	40.7
国富コース	104.6	104.6	104.6	104.6	104.6	104.6	104.6
計	1,515.3	34,705.3	55,945.3	92,851.3	92,851.3	92,851.3	92,851.3
九州縦貫自動車道							
国道	101						
県道	101						
有料道路							
J							
R							



道	名称
1	国道
2	県道
3	市道
4	町道
5	村道
6	指定道
7	指定道
8	指定道
9	指定道
10	指定道
11	指定道
12	指定道
13	指定道
14	指定道
15	指定道
16	指定道

凡 例	
国立公園	県 庁
国定公園	市 役 所
県立自然公園	町 村 役 場
自然環境保全地域	県 界
緑地環境保全地域	市 郡 界
九州自然歩道	町 村 界
九州縦貫自動車道	
国 道	
県 道	
有 料 道 路	
J	
R	

自然環境保全地域				
地域名	所在地	面積(ha)	指定年月日	
霧島山麓自然環境保全地域	日向市南郷村大字川字霧島	119.20	51.12.21	
霧島山麓自然環境保全地域	日向市南郷村大字横野字霧島	84.10	51.12.21	

緑地環境保全地域				
地域名	所在地	面積(ha)	指定年月日	
霧島山麓緑地環境保全地域	日向市北川大字長井字霧島	5.45	51.6.22	
霧島山麓緑地環境保全地域	日向市西郷村大字小原字山の崎、西の崎	5.01	51.6.22	
霧島山麓緑地環境保全地域	日向市大字東力字野面、横尾、平才原	53.3.31	53.3.31	
霧島山麓緑地環境保全地域	西郷村大字三宅字霧島	4.72	57.4.23	

緑地保全樹木					
番号	樹名(学名)	樹高(m)	樹太径(m)	樹冠径(m)	所在地
1	オガタノキ	22.0	4.30	15.0	日向市北川大字長井字霧島
2	小原神社境内の榎木			5,000	日向市南郷村大字小原字小原神社
3	スズクサ	30.0	4.0	30.0	日向市南郷村大字小原字小原神社
4	アカマツ(千代松)	20.0	3.75	20.0	日向市南郷村大字小原字小原神社
5	ササヅクサ(千代松)	15.0	2.60	10.0	日向市南郷村大字小原字小原神社
6	ナギ	20.0	3.70	13.0	日向市南郷村大字小原字小原神社
7	イチイガシ	25.0	3.30	18.0	日向市大字水渡
8	ムクノキ	30.0	5.50	27.0	日向市南郷村大字小原字小原神社
9	クロガネモチ	17.0	2.50	13.0	日向市南郷村大字小原字小原神社
10	イチヨウ	25.0	4.20	20.0	日向市南郷村大字小原字小原神社
11	ハルニレ	22.0	4.07	15.0	日向市南郷村大字小原字小原神社
12	アカマツ(千代松)	10.0	5.07	15.0	日向市南郷村大字小原字小原神社
13	スズクサ	16.0	5.44	30.0	日向市南郷村大字小原字小原神社
14	ササヅクサ	30.0	3.53	10.0	日向市南郷村大字小原字小原神社
15	サザンカ	8.0	2.30	17.0	日向市南郷村大字小原字小原神社
16	勿れ草のシイ			1,200	日向市南郷村大字小原字小原神社

1 : 200,000