

宮崎県感染症週報

宮崎県健康増進課感染症対策室・宮崎県衛生環境研究所

令和4年第5週の発生動向

トピックス

・新型コロナウイルス感染症 (新型インフルエンザ等感染症) の報告が2,363例あり、2022年の累積報告数は7,565例となった。

全数報告の感染症 (5週までに新たに届出のあったもの)

1類感染症：報告なし。2類感染症：結核1例。3類感染症：報告なし。4類感染症：報告なし。
5類感染症：侵襲性肺炎球菌感染症1例、梅毒4例。

	疾患名	報告保健所	年齢群	性別	病型・類型	症状等
2類	結核	都城	20歳代	女	無症状病原体保有者	なし
5類	侵襲性肺炎球菌感染症	宮崎市	70歳代	男	—	発熱、咳、肺炎、菌血症
			30歳代	女	無症状病原体保有者	なし
	梅毒	宮崎市	30歳代	男	早期顕症梅毒Ⅰ期	硬性下疳、鼠径部リンパ節腫脹
			30歳代	男	早期顕症梅毒Ⅱ期	眼症状
		40歳代	男	早期顕症梅毒Ⅰ期	初期硬結	

新型インフルエンザ等感染症 (5週に新たに届出のあったもの)

○新型コロナウイルス感染症2,363例：保健所、年齢別報告数及び主な症状は表のとおりであった。

居住地保健所	報告数	年齢群										症状	
		10歳未満	10歳代	20歳代	30歳代	40歳代	50歳代	60歳代	70歳代	80歳代	90歳代		100歳代
宮崎市	1,146例	160	179	188	174	165	98	94	46	25	17		発熱、咳、頭痛、全身倦怠感、咽頭痛等
都城	339例	59	37	28	54	53	29	29	15	19	15	1	
延岡	270例	24	66	34	23	31	33	15	22	7	14	1	
日南	110例	14	19	4	16	10	5	16	5	11	10		
小林	162例	48	14	10	29	15	11	13	9	7	6		
高鍋	99例	18	19	15	12	21	10	2	2				
高千穂	8例	2			3	1	1				1		
日向	135例	26	31	15	14	21	5	13	6	2	1	1	
中央	71例	12	16	3	16	9	7	6	2				
県外	23例		1	8	6	4	3	1					

定点把握の対象となる5類感染症

・定点医療機関からの報告総数は477人(定点当たり13.8)で、前週比74%と減少した。なお、前週に比べ増加した主な疾患は特になく、減少した主な疾患はA群溶血性レンサ球菌咽頭炎、感染性胃腸炎及び手足口病であった。

★インフルエンザ・小児科定点からの報告★

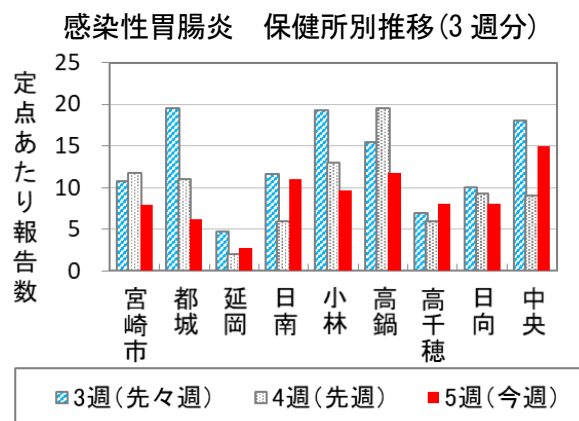
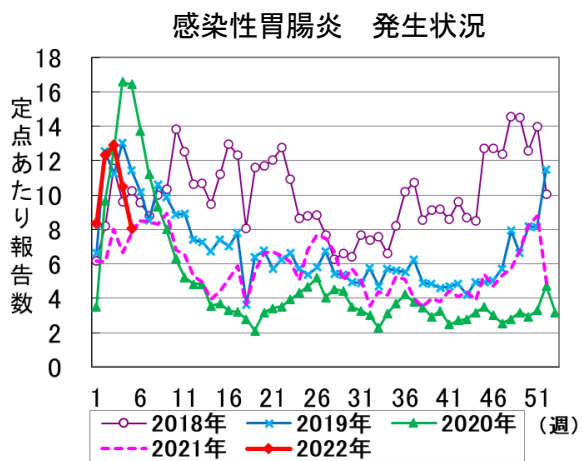
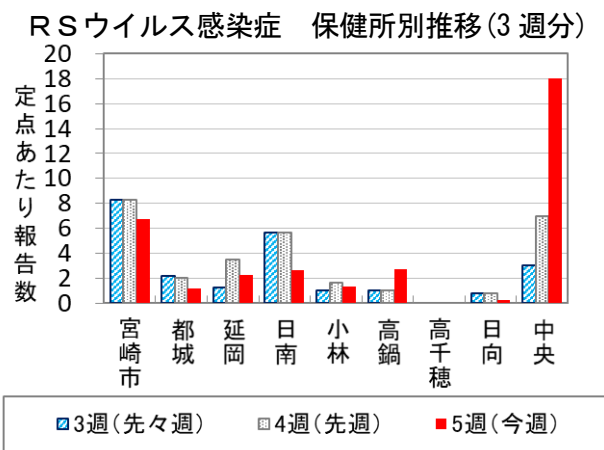
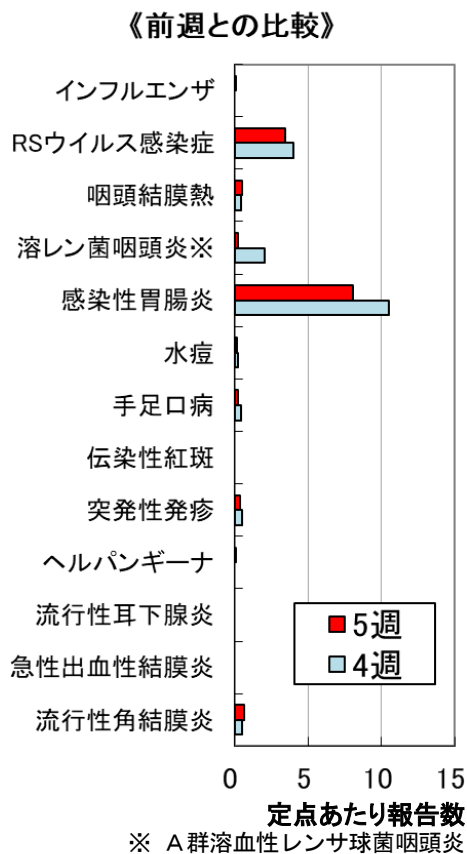
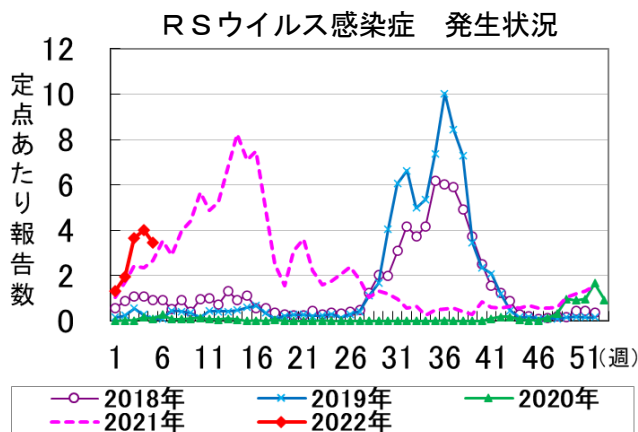
【RSウイルス感染症】

報告数は125人(3.5)で、前週比86%と減少した。例年同時期の定点当たり平均値*(0.97)の約3.6倍であった。中央(18.0)、宮崎市(6.7)、高鍋(2.8)保健所からの報告が多く、年齢群別は2歳以下が全体の約8割を占めた。

【感染性胃腸炎】

報告数は 291 人(8.1)で、前週比 77%と減少した。例年同時期の定点あたり平均値* (11.1)の約 0.7 倍であった。中央(15.0)、高鍋(11.8)、日南(11.0)保健所からの報告が多く、年齢群別は1歳から3歳が全体の約半数を占めた。

* 過去5年間の当該週、前週、後週(計15週)の平均



★基幹定点からの報告★ なし。

★保健所別 流行警報・注意報レベル基準値以上の疾患★ なし。

全国 2022 年第 4 週の発生動向

□ 全数報告の感染症

1類感染症	報告なし				
2類感染症	結核	174 例			
3類感染症	腸管出血性大腸菌感染症	8 例			
4類感染症	E 型肝炎	5 例	重症熱性血小板減少症候群	1 例	つつが虫病
	レジオネラ症	14 例			
5類感染症	アメーバ赤痢	3 例	カルバペネム耐性腸内細菌感染症	21 例	急性脳炎
	クロイツフェルト・ヤコブ病	3 例	劇症型溶血性レンサ球菌感染症	7 例	後天性免疫不全症候群
	侵襲性インフルエンザ菌感染症	2 例	侵襲性肺炎球菌感染症	9 例	水痘（入院例）
	梅毒	119 例	播種性クリプトコックス症	3 例	バンコマイシン耐性腸球菌感染症
	百日咳	7 例			

□ 定点把握の対象となる 5 類感染症

定点医療機関当たりの患者報告総数は前週比 88%と減少した。なお、前週と比較して増加した主な疾患は特になく、減少した主な疾患は咽頭結膜熱、手足口病及びヘルパンギーナであった。

RSウイルス感染症の報告数は 1,523 人(0.49)で前週比 98%とほぼ横ばいであった。例年同時期の定点当たり平均値* (0.35)の約 1.4 倍であった。宮崎県(4.0)、長崎県(3.1)、熊本県(3.0)からの報告が多く、年齢群別では 3 歳以下が全体の約 9 割を占めた。

感染性胃腸炎の報告数は 22,294 人(7.1)で前週比 88%と減少した。例年同時期の定点当たり平均値* (5.6)の約 1.3 倍であった。大分県(17.7)、山形県(13.7)、香川県(12.9)からの報告が多く、年齢群別では 1 歳から 4 歳が全体の約 6 割を占めた。

* 過去 5 年間の当該週、前週、後週（計 15 週）の平均

宮崎県 感染症情報

(71定点医療機関)

2022年 第05週(01月31日～02月06日)

疾病名	第4週	第5週	宮崎市	都城	延岡	日南	小林	高鍋	高千穂	日向	中央
インフルエンザ	報告数	5			5						
	定点当り	0.00	0.09	0.00	0.00	0.71	0.00	0.00	0.00	0.00	0.00
RSウイルス	報告数	145	125	67	7	9	8	4	11	1	18
感染症	定点当り	4.03	3.47	6.70	1.17	2.25	2.67	1.33	2.75	0.00	18.00
咽頭結膜熱	報告数	15	17	3	6		2		5	1	
	定点当り	0.42	0.47	0.30	1.00	0.00	0.67	0.00	1.25	0.00	0.25
A群溶血性	報告数	74	7	1	3		1		1	1	
レンサ球菌咽頭炎	定点当り	2.06	0.19	0.10	0.50	0.00	0.33	0.00	0.25	0.00	0.25
感染性胃腸炎	報告数	378	291	79	37	11	33	29	47	8	32
	定点当り	10.50	8.08	7.90	6.17	2.75	11.00	9.67	11.75	8.00	8.00
水痘	報告数	7	6	1	3				1	1	
	定点当り	0.19	0.17	0.10	0.50	0.00	0.00	0.00	0.25	0.00	0.25
手足口病	報告数	16	9		2	6					1
	定点当り	0.44	0.25	0.00	0.33	1.50	0.00	0.00	0.00	0.00	1.00
伝染性紅斑	報告数										
	定点当り	0.00	0.00	0.00	0.00	0.00	0.00	0.00	0.00	0.00	0.00
突発性発しん	報告数	18	12	4	2	2	1	1	1		1
	定点当り	0.50	0.33	0.40	0.33	0.50	0.33	0.33	0.25	0.00	0.25
ヘルパンギーナ	報告数		1		1						
	定点当り	0.00	0.03	0.00	0.17	0.00	0.00	0.00	0.00	0.00	0.00
流行性耳下腺炎	報告数										
	定点当り	0.00	0.00	0.00	0.00	0.00	0.00	0.00	0.00	0.00	0.00
急性出血性結膜炎	報告数										
	定点当り	0.00	0.00	0.00	0.00	0.00					
流行性角結膜炎	報告数	3	4	3	1						
	定点当り	0.50	0.67	1.00	0.50	0.00					
細菌性髄膜炎	報告数										
	定点当り	0.00	0.00	0.00	0.00	0.00	0.00	0.00	0.00		0.00
無菌性髄膜炎	報告数										
	定点当り	0.00	0.00	0.00	0.00	0.00	0.00	0.00	0.00		0.00
マイコプラズマ	報告数										
肺炎	定点当り	0.00	0.00	0.00	0.00	0.00	0.00	0.00	0.00		0.00
クラミジア肺炎	報告数										
	定点当り	0.00	0.00	0.00	0.00	0.00	0.00	0.00	0.00		0.00
感染性胃腸炎 (ロタウイルス)	報告数										
	定点当り	0.00	0.00	0.00	0.00	0.00	0.00	0.00	0.00		0.00

インフルエンザ定点:58、小児科定点:36(インフルエンザ定点を兼ねる)、眼科定点:6、基幹定点:7

●全数把握対象疾患累積報告数(2022年 第1週～5週)

2類感染症	結核	10例(1)		
4類感染症	つつが虫病	6例	レジオネラ症	1例
5類感染症	アメーバ赤痢	1例	ウイルス性肝炎	1例
	梅毒	9例(4)	侵襲性肺炎球菌感染症	1例(1)
新型インフルエンザ 等感染症	新型コロナウイルス感染症	7565例(2363)		

()内は今週届出分、再掲