

この秋、ときめくアート体験!

完成していく作品を間近に見て、アーティストと触れ合っ
て、子供も大人も一緒にワクワクしませんか?

ワクワクアート

アーティストがやってきた!

Asae Soya ソヤ アサエ
Broken Rainbow ブロークン レインボー

越後妻有聖山現代美術館(キナーレ)

Photo: Osamu Nakamura

2018.10.8 - 10.14

アーティスト 曾谷朝絵 公開制作 & ワークショップ

10月8日(月・祝) 宮崎県立美術館にて

10月9日(火)~14日(日) 小林市文化会館にて

公開制作期間中、作品を作る様子を見学できます。
その他、ワークショップやアートトークにも参加することができます。

[お申し込み・お問い合わせ] TEL: 0985-20-3328 (10時~18時) 宮崎県立美術館 学芸課 企画・普及担当

[主催] 宮崎県教育委員会、宮崎県立美術館 [共催] 小林市、小林市教育委員会

[協力] 小林市文化会館、株式会社中川ケミカル

すべて
参加
無料

宮崎県立美術館
MIYAZAKI PREFECTURAL ART MUSEUM

国内外で活躍中のアーティスト曾谷朝絵さんと共にアート作品をつくります！

ワクワクアート

アーティストがやってきた！

Asae Soya ソヤ アサエ Broken Rainbow ブロークン レインボー

2018.10.8 - 10.14

宮崎県立美術館 エントランスホール
アートホール

● **アートトーク & ワークショップ1** (要申込)

10月8日(月・祝) 午後4時30分～午後6時

作家のアートトーク後、参加者と共に1階ガラス面にカラーフィルムを貼り、光と色彩が響き合い、空間全体を作品として体感できるインスタレーションの制作体験！
[定員] 120名 [申込] 9月6日(木) 10時から電話受付開始

参加
無料

小林市文化会館 エントランスホール

● **公開制作** (申込不要)

10月9日(火)、10日(水) 午後4時～午後6時

作家がガラス面にアート作品を制作！
自由に見学できます！

● **オープニングセレモニー** (申込不要)

10月11日(木) 午後1時40分～午後2時

関係者あいさつ・説明の後、作家と一緒にワークショップ体験スタート！

● **ワークショップ2** (申込不要※)

10月11日(木)～13日(土) 午後2時～午後6時

作家と一緒に、インスタレーション作品をつくります！
※ 20名以上の団体が参加される場合は事前申し込みが必要です。

● **お披露目会** (要申込)

10月14日(日) 午後3時45分～午後4時30分

作家と一緒に、作品や制作活動について振り返り、
作品に込めた思いを共有します！

[定員] 100名 [申込] 9月6日(木) 10時から電話受付開始

すべて
参加
無料

アーティスト紹介 曾谷朝絵 そやあさえ

2006年東京藝術大学大学院にて博士(美術)取得。絵画とインスタレーションの両面で制作している。光と色彩に満ちあふれた作品は観る者の視覚を越えて身体感覚を呼び起こす。2001年「昭和シェル石油現代美術賞」グランプリ、2002年「VOCA展2002」VOCA賞(グランプリ) 他受賞多数。2013年に水戸芸術館にて大規模な個展を開催したほか、ニューヨークやバーゼル(スイス)など国内外で制作、発表をしている。



Photo: Yasuyuki Kasagi



曾谷朝絵
ホームページ



曾谷朝絵
Instagram

www.morning-picture.com
www.instagram.com/asaesoya



A



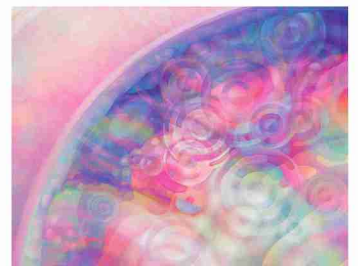
B



C



D



E

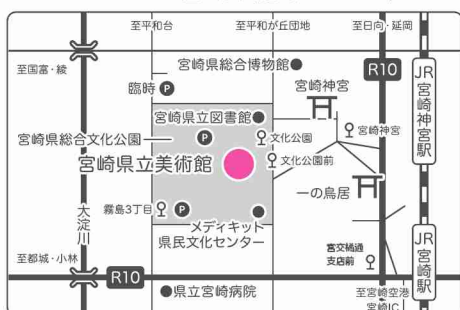
A. 鳴る色・2017・越後妻有里山現代美術館[キナーレ] Photo: Osamu Nakamura
B. Ringing・2012・戸塚区総合庁舎 Photo: Kazumichi Kawamoto
C. 鳴る色・2010・資生堂ギャラリー Photo: Keita Yamamoto
D. 宙(そら)・2013・水戸芸術館現代美術ギャラリー Photo: Nacása & Partners Inc.
E. Circles・2008・115×150cm

[お申し込み・お問い合わせ] TEL: 0985-20-3328 (10時～18時) 宮崎県立美術館 学芸課 企画・普及担当

● **宮崎県立美術館**

www.miyazaki-archive.jp/bijutsu

〒880-0031 宮崎市船塚3-210 / TEL: 0985-20-3792



宮崎県立美術館
ホームページ



宮崎県立美術館
フェイスブック

[JR宮崎駅から] タクシー約15分

[JR宮崎神宮駅から] タクシー約5分、徒歩約20分

● **小林市文化会館**

〒886-0009 小林市駅南232番地 / TEL: 0984-23-7400



小林市ポータルサイト
小林市文化会館



[JR小林駅から] 徒歩5分 [車でお越しの方] 国道221号線、小林市ポータルサイト
市役所入り口交差点を右折(左折)し、踏切を渡り、南島田交差点を左折