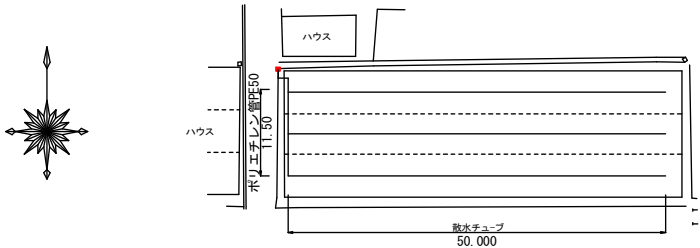


令和2年度 畑地帯総合整備事業(担手育成) 白鳥2期地区 C工区 末端散水施設設計委託

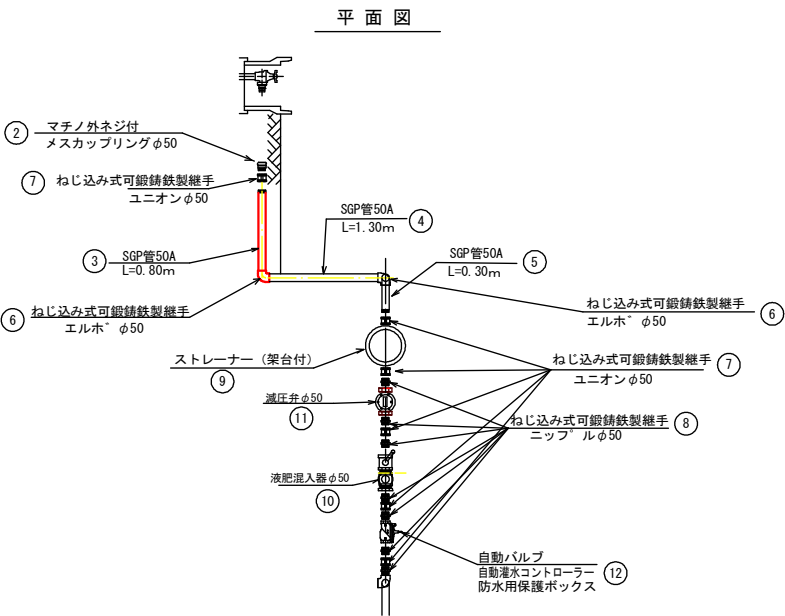
末端散水施設計画図

圃場番号 : C-10
作付作物 : (ハウス)
散水チューブ
地 積 : 1075m²

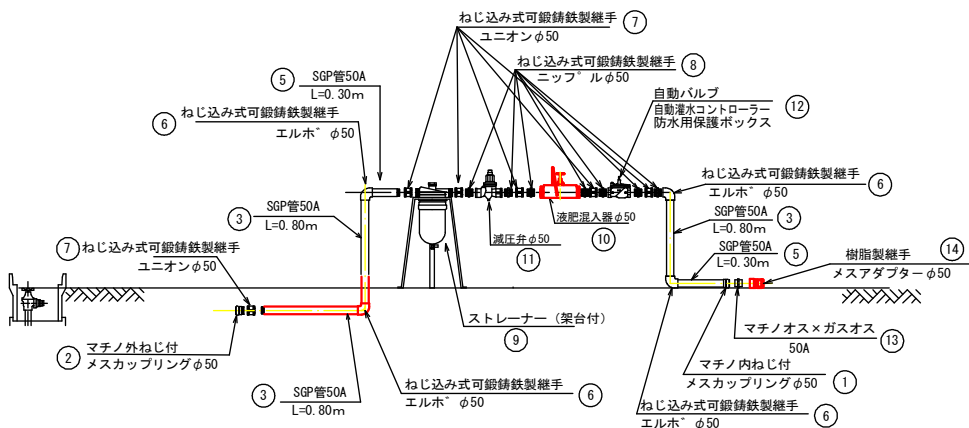
平面図
S=1:500



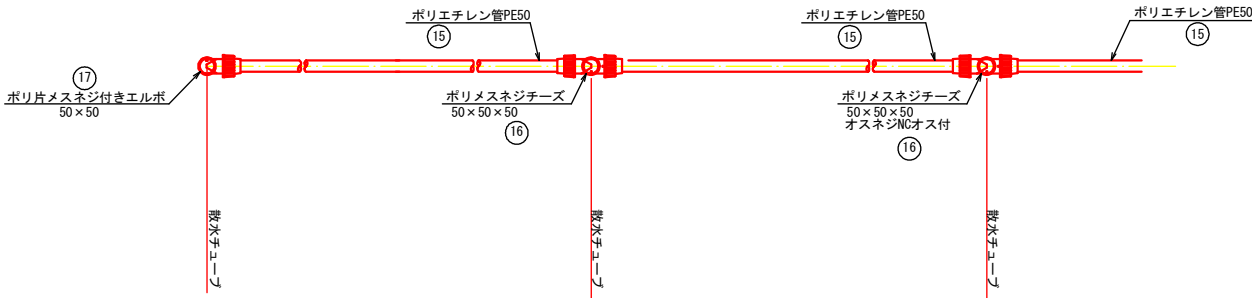
取水部及び付帯設備詳細図
Non Scale



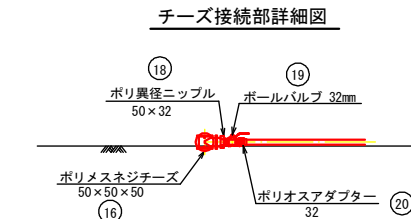
側面図



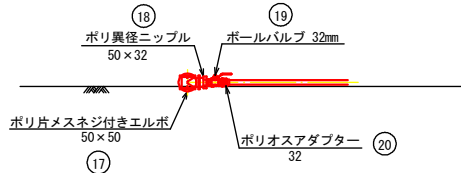
送水ライン詳細図



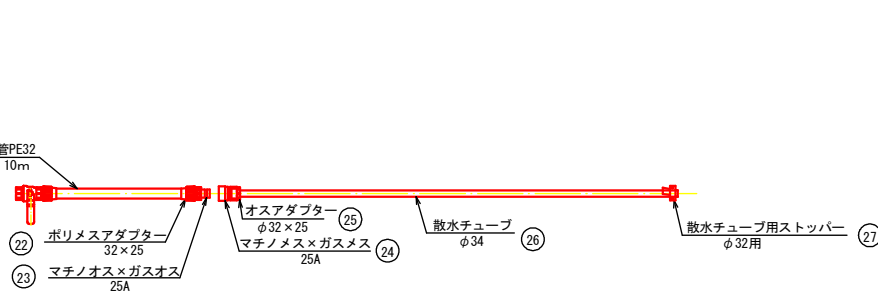
送水ライン立上り部詳細図



エルボ接続部詳細図



散水部詳細図



数量表(取水部及び付帯設備) 給水栓 給1-9

場 所	番 号	品 名	規 格	単 位	数 量	適 用
取水部	①	マチノ式ｼﾞｮｲﾝﾄ	マチノ内ねじ付メスカップリングφ50	個	1.0	
	②	マチノ式ｼﾞｮｲﾝﾄ	マチノ外ねじ付メスカップリングφ50	個	1.0	
	③	SGP直管	50A 800mm	個	3.0	
	④	SGP直管	50A 1300mm	個	1.0	
	⑤	SGP直管	50A 300mm	個	2.0	
	⑥	ねじ込み式可鍛鉄製継手	エルボφ50	個	5.0	
	⑦	ねじ込み式可鍛鉄製継手	ユニオンφ50	個	6.0	
	⑧	ねじ込み式可鍛鉄製継手	ニップルφ50	個	7.0	
	⑨	ストレーナー(架台付)	φ50 メッシュ120	基	1.0	
	⑩	液肥混入器φ50	φ50	個	1.0	
	⑪	減圧弁	φ50	個	1.0	
	⑫	自動バルブ 自動灌水コントローラー 防水用保護ボックス	φ50 NCオス×NCメス付 使用電池/アルカリ電池 散水日設定曜日は 開断日数 散水回数1日4回まで 散水時間1分～12時間 使用圧力0.1～0.8Mpa 簡易センサー入ケーブル付	個	1.0	
	⑬	マチノオス×ガスオス	50A	個	1.0	
	⑭	樹脂製継手	メスアダプターφ50	個	1.0	

数量表(送水部)

場 所	番 号	品 名	規 格	単 位	数 量	適 用
送 水 部	⑮	ポリエチレン管 PE50	ISO規格 外φ50×内φ44	m	11.5	
	⑯	ポリメスネジチーズ	50×50×50	個	2.0	
	⑰	ポリメスネジ付エルボ	50×50	個	1.0	
	⑱	ポリ異径ニップル	50×32	個	3.0	
	⑲	ボールバルブ	φ32 黄銅製600型	個	3.0	
	⑳	ポリオスアダプター	32	個	3.0	
	㉑	ポリエチレン管 PE32	ISO規格 外φ32×内φ26 1.10×3	m	3.3	
	㉒	ポリメスアダプター	32×25	個	3.0	
	㉓	マチノオス×ガスオス	25A	個	3.0	

数量表(散水部)

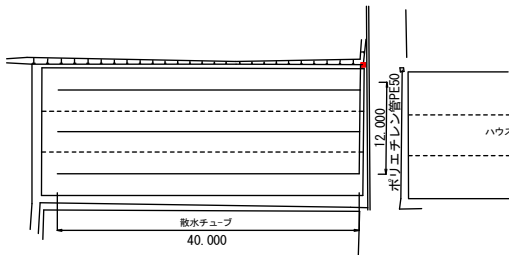
場 所	番 号	品 名	規 格	単 位	数 量	適 用
散 水 部	㉔	マチノメス×ガスメス	25A	個	3.0	
	㉕	オスアダプター	φ32×25	個	3.0	
	㉖	散水チューブ	圧力0.05Mpa～0.20Mpa 散水量 1.00～1.80L/分・m L=100m	巻	2.0	50×3/100m
	㉗	散水チューブ用ストッパー	φ34用	個	3.0	

工事名	令和2年度畑地帯総合整備事業(担手育成) 白鳥2期地区C工区末端散水施設設計業務		
図面名	ほ場 C-10 末端散水施設詳細図 (散水チューブ)		
年月日	令和3年12月		
尺 度	図示	図面番号	11/14
会社名	株式会社 海老原測量設計コンサルタント		
事業所名	宮崎県 西諸県農林振興局 農村整備課		

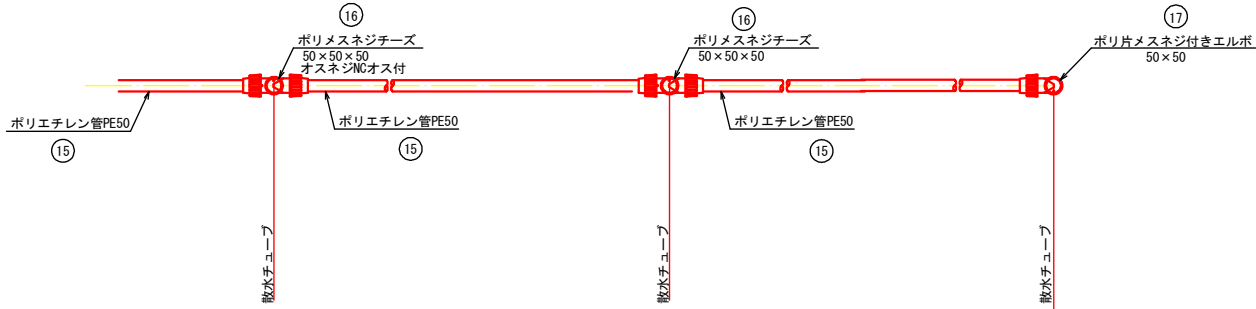
末端散水施設計画図

圃場番号 : C-11
作付作物 : (ハウス)
散水チューブ
地 積 : 1075m2

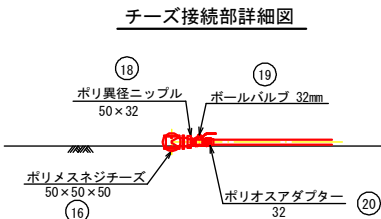
平面図
S=1:500



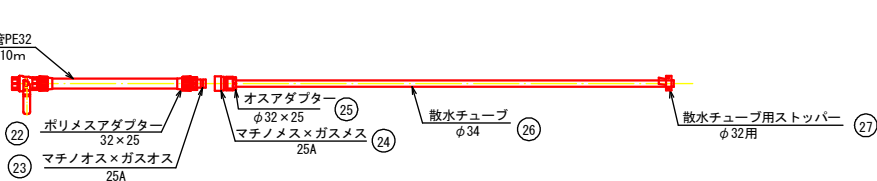
送水ライン詳細図



送水ライン立上り部詳細図

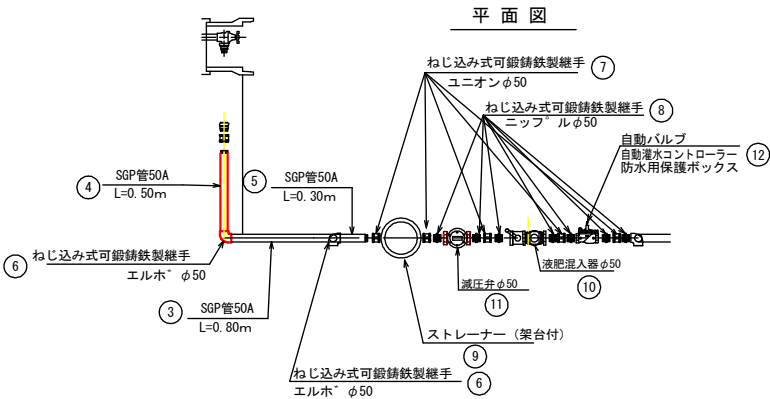


散水部詳細図

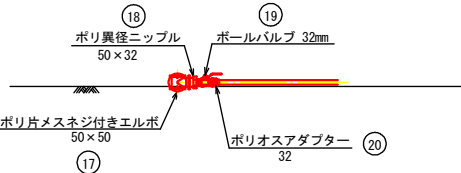


取水部及び付帯設備詳細図

Non Scale



エルボ接続部詳細図



数量表 (送水部)

場 所	番 号	品 名	規 格	単 位	数 量	適 用
送 水 部	15	ポリエチレン管 PE50	ISO規格 外φ50×内φ44	m	12.0	
	16	ポリメスネジチーズ	50×50×50	個	2.0	
	17	ポリメスネジ付エルボ	50×50	個	1.0	
	18	ポリ異径ニップル	50×32	個	3.0	
	19	ボールバルブ	φ32 黄銅製600型	個	3.0	
	20	ポリオスアダプター	32	個	3.0	
	21	ポリエチレン管 PE32	ISO規格 外φ32×内φ26 1.10×3	m	3.3	
	22	ポリメスアダプター	32×25	個	3.0	
	23	マチノオス×ガスオス	25A	個	3.0	
	24	オスアダプター	φ32×25	個	3.0	

数量表(散水部)

場 所	番 号	品 名	規 格	単 位	数 量	適 用
散 水 部	24	マチノメス×ガスメス	25A	個	3.0	
	25	オスアダプター	φ32×25	個	3.0	
	26	散水チューブ	圧力0.05Mpa~0.20Mpa 散水量 1.00~1.80L/分・m L=100m	巻	2.0	40×3/100m
	27	散水チューブ用ストッパー	φ34用	個	3.0	
	28	散水チューブ用ストッパー	φ34用	個	3.0	

数量表 (取水部及び付帯設備) 給水栓 給1-8

場 所	番 号	品 名	規 格	単 位	数 量	適 用
取水部	1	マチノ式シ' ヨイント	マチノ内ねじ付メスカップリングφ50	個	1.0	
	2	マチノ式シ' ヨイント	マチノ外ねじ付メスカップリングφ50	個	1.0	
	3	SGP直管	50A 800mm	個	3.0	
	4	SGP直管	50A 500mm	個	1.0	
	5	SGP直管	50A 300mm	個	2.0	
	6	ねじ込み式可鍛鉄製継手	エルボφ50	個	5.0	
	7	ねじ込み式可鍛鉄製継手	ユニオンφ50	個	6.0	
	8	ねじ込み式可鍛鉄製継手	ニップルφ50	個	7.0	
	9	ストレーナー (架台付)	φ50 メッシュ120	基	1.0	
	10	液肥混入器φ50	φ50	個	1.0	
	11	減圧弁	φ50	個	1.0	
	12	自動バルブ	φ50 NCオス×NCメス付	個	1.0	
	13	自動灌水コントローラー	使用電池/アルカリ電池 散水日設定曜日は 開断日数 散水回数1日4回まで 散水時間1分~12時間 使用圧力0.1~0.8Mpa 簡易センサー入ケーブル付	個	1.0	
	14	樹脂製継手	メスアダプターφ50	個	1.0	

工事名	令和2年度畑地帯総合整備事業 (担手育成) 白鳥2期地区C工区末端散水施設設計業務		
図面名	ほ場 C-11 末端散水施設詳細図 (散水チューブ)		
年月日	令和3年12月		
尺 度	図示	図面番号	12 / 14
会社名	株式会社 海老原測量設計コンサルタント		
事業所名	宮崎県 西諸県農林振興局 農村整備課		