

7 専修学校

(1) 学校数

学校数は35校で、前年度より1校増加した。

設置者別では、公立1校、私立34校となっている。

(表31)

表31 年度別学校数、生徒数 (単位:校、人)

区 分	公 立				私 立			
	学校 数	生 徒 数			学校 数	生 徒 数		
		計	男	女		計	男	女
平成18年度	—	—	—	—	36	4,713	1,882	2,831
19	—	—	—	—	37	4,507	1,786	2,721
20	—	—	—	—	36	4,377	1,700	2,677
21	—	—	—	—	34	4,408	1,714	2,694
22	1	125	112	13	34	4,525	1,802	2,723

(2) 学科数

学科数は86学科(1学科減)となった。

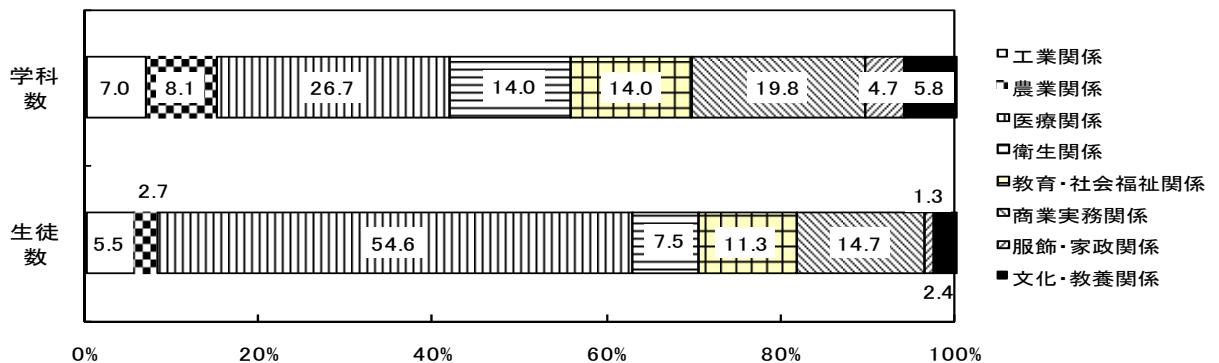
学科別では、医療関係の23学科が最も多く、次いで商業実務関係の17学科、教育・社会福祉関係と衛生関係が12学科となっている。

(表32、図5)

表32 学科別学科数生徒数 (単位:人)

区 分	学 科 数	生 徒 数						
		計	公 立		私 立			
			計	専 門 課 程	計	高 等 課 程	専 門 課 程	一 般 課 程
計	86	4,650	125	125	4,525	588	3,849	88
工業関係	6	258	—	—	258	—	258	—
農業関係	7	125	125	125	—	—	—	—
医療関係	23	2,538	—	—	2,538	503	2,035	—
衛生関係	12	351	—	—	351	51	212	88
教育・社会福祉関係	12	527	—	—	527	—	527	—
商業実務関係	17	682	—	—	682	—	682	—
服飾・家政関係	4	59	—	—	59	34	25	—
文化・教養関係	5	110	—	—	110	—	110	—

図5 学科別学科数、生徒数の構成比



(3) 生徒数

生徒数は4,650人で、前年度より242人増加した。

学科別では、医療関係2,538人(54.6%)、商業実務関係682人(14.7%)、教育・社会福祉関係527人(11.3%)等となっている。

課程別では、専門課程が3,974人(250人増)、高等課程が588人(2人増)、一般課程が88人(10人減)となっている。(表33・34)

表33 年度別学科別生徒数(専修学校)

(単位:人)

区 分	計	工	農	医	衛	教	商	服	文
		業	業	療	生	育	業	飾	化
		関	関	関	関	・	実	・	・
		係	係	係	係	福	務	家	教
						社	関	政	養
						会	係	関	関
						係		係	係
平成18年度	4,713	430	-	2,181	341	838	325	94	504
19	4,507	402	-	2,249	367	688	310	65	426
20	4,377	369	-	2,360	382	489	599	40	138
21	4,408	301	-	2,480	374	411	668	56	118
22	4,650	258	125	2,538	351	527	682	59	110

表34 課程別、男女別生徒数

(単位:人、%)

区 分	合 計			高等課程			専門課程			一般課程			男子生徒数の 占める比率
	計	男	女	計	男	女	計	男	女	計	男	女	
平成18年度	4,713	1,882	2,831	519	146	373	4,144	1,714	2,430	50	22	28	39.9
19	4,507	1,786	2,721	528	144	384	3,902	1,610	2,292	77	32	45	39.6
20	4,377	1,700	2,677	612	159	453	3,676	1,505	2,171	89	36	53	38.8
21	4,408	1,714	2,694	586	163	423	3,724	1,515	2,209	98	36	62	38.9
22	4,650	1,914	2,736	588	171	417	3,974	1,709	2,265	88	34	54	41.2

(4) 入学状況

入学定員は3,360人で、前年度より140人減少した。

このうち、春期定員(入学時期平成22年4月1日から5月1日まで)は3,300人となっている。

学科別の入学定員は、医療関係968人、商業実務関係720人等となっている。

春期入学者数は2,262人(男1,001人、女1,261人)で、医療関係994人、商業実務関係428人等となっている。(表35)

表35 学科別入学状況

(単位:人)

区 分	入 学 定 員		春期入学 志願者	春 期 入 学 者		
	計	うち春期		計	男	女
計	3,360	3,300	3,388	2,262	1,001	1,261
工業関係	195	195	151	139	131	8
農業関係	75	75	103	73	62	11
医療関係	968	968	1,998	994	294	700
衛生関係	600	600	228	219	90	129
教育・社会福祉関係	382	382	376	327	155	172
商業実務関係	720	660	447	428	246	182
服飾・家政関係	255	255	23	21	5	16
文化・教養関係	165	165	62	61	18	43

(5) 就職者数

卒業者 1,823 人（男 741 人、女 1,082 人）のうち、78.6%にあたる 1,432 人（男 560 人、女 872 人）が就職した。

学科別の就職率では、教育・社会福祉関係 82.5%、衛生関係 82.4%、医療関係 80.8% 等となっている。（表 36）

表36 学科別卒業生数及び就職者数 (単位:人、%)

区 分	卒業生(21年度間)			就 職 者						就 職 率		
	計	男	女	関係分野			その他の分野			計	男	女
				計	男	女	計	男	女			
計	1,823	741	1,082	1,366	518	848	66	42	24	78.6	75.6	80.6
工業関係	167	161	6	114	110	4	19	18	1	79.6	79.5	83.3
医療関係	821	232	589	656	185	471	7	2	5	80.8	80.6	80.8
衛生関係	205	72	133	168	61	107	1	1	-	82.4	86.1	80.5
教育・社会福祉関係	194	81	113	153	61	92	7	3	4	82.5	79.0	85.0
商業実務関係	356	188	168	226	100	126	20	14	6	69.1	60.6	78.6
服飾・家政関係	16	1	15	9	-	9	-	-	-	56.3	0.0	60.0
文化・教養関係	64	6	58	40	1	39	12	4	8	81.3	83.3	81.0

(6) 教職員数

教員数は 347 人（男 129 人、女 218 人）で、前年度より 5 人増加した。

教員のうち女子教員の占める割合は 62.8%で、前年度より 2.7ポイント低下した。

（表 37）

表37 年度別教職員数 (単位:人、%)

区 分	教 員 数			教員のうち女子 教員の占める割合	職 員 数		
	計	男	女		計	男	女
平成18年度	371	146	225	60.6	109	51	58
19	368	141	227	61.7	111	49	62
20	347	129	218	62.8	105	49	56
21	342	118	224	65.5	109	52	57
22	347	129	218	62.8	130	67	63

8 各種学校

(1) 学校数

学校数は7校で、前年度より3校減少した。

設置者別では、私立のみとなっている。 (表 38)

表38 年度別学校数、生徒数 (単位:校、人)

区 分	私 立			
	学校数	生徒数		
		計	男	女
平成18年度	10	301	142	159
19	10	303	156	147
20	10	259	135	124
21	10	261	143	118
22	7	167	61	106

(2) 課程数

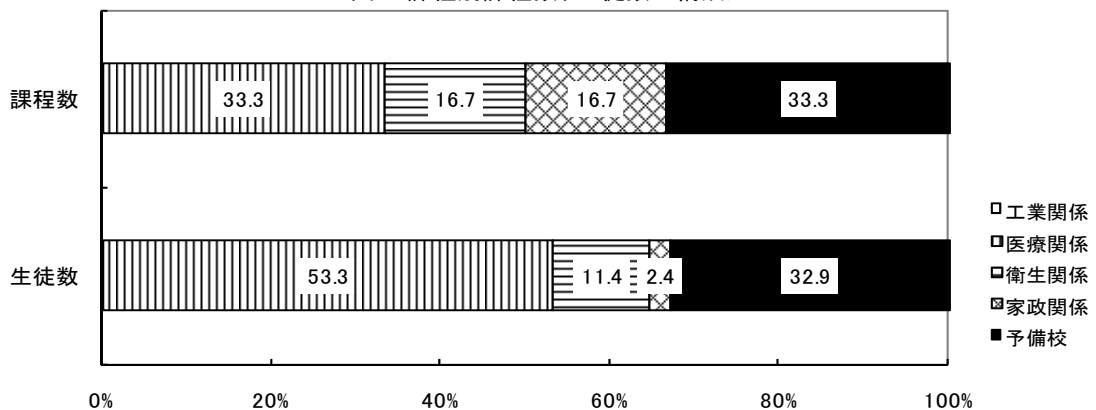
課程数は6課程(5課程減)であった。

課程別では、医療関係・予備校が2課程等となっている。 (表 39、図 6)

表39 課程別生徒数(各種学校) (単位:人)

区 分	課 程 数	生 徒 数									計のうち高卒以上 を入学資格とする 課程の生徒数
		合 計			修 業 年 限						
					1年未満			1年以上			
		計	男	女	計	男	女	計	男	女	
計	6	167	61	106	2	-	2	165	61	104	49
工業関係	0	-	-	-	-	-	-	-	-	-	-
医療関係	2	89	12	77	-	-	-	89	12	77	-
衛生関係	1	19	11	8	-	-	-	19	11	8	-
服飾・家政関係	1	4	-	4	2	-	2	2	-	2	-
予備校	2	55	38	17	-	-	-	55	38	17	49

図6 課程別課程数、生徒数の構成比



(3) 生徒数

生徒数は167人で、前年度より94人減少した。

課程別では、医療関係89人(53.3%)、予備校55人(32.9%)等となっている。

男女別では、男子が予備校38人(62.3%)、女子が医療関係77人(72.6%)で最も多くなっている。

(表 39・40)

表40 課程別生徒数 (単位:人)

区 分	計	工 業 関 係	医 療 関 係	衛 生 関 係	教 育 ・ 福社 社会 関 係	商 業 実 務 関 係	服 飾 ・ 家 政 関 係	文 化 ・ 教 養 関 係	予 備 校
平成18年度	301	82	88	25	-	-	50	-	56
19	303	78	83	20	-	-	52	-	70
20	259	74	78	11	-	-	42	-	54
21	261	87	80	11	-	-	39	-	44
22	167	-	89	19	-	-	4	-	55

(4) 教職員数

教員数は20人(男9人、女11人)で、前年度より4人減少した。

教員のうち女子教員の占める割合は55.0%で、前年度より7.5ポイント低下した。

(表 41)

表41 年度別教職員数 (単位:人、%)

区 分	教 員 数			教員のうち女子 教員の占める割合	職 員 数		
	計	男	女		計	男	女
平成18年度	27	11	16	59.3	5	1	4
19	27	10	17	63.0	7	1	6
20	24	9	15	62.5	5	1	4
21	24	9	15	62.5	5	1	4
22	20	9	11	55.0	3	1	2