

附近見取図

記 事	年 月 日		株 式 会 社 別 当 設 計 1級建築士事務所宮崎県知事登録 E-1984号 1級建築士登録第278449号 別 当 幸 宣			管理建築士	管理技術者	設計者	工事名称 都城総合庁舎空調設備改修事業	設計年月日	接 図	工事種別 機械設備工事
									図面名称 附近見取図・配置図	縮 尺 A 1 : S = 1/200 A 3 : S = 1/400		図面番号 M - 0 2

機 器 仕 様 (改修前)

ハッチングは対象外

[illegible]

冷媒配管サイズ表

記号	配管サイズ
①	$\phi 6.4 \times \phi 9.5$
②	$\phi 6.4 \times \phi 12.7$
③	$\phi 9.5 \times \phi 15.9$
④	$\phi 9.5 \times \phi 25.4$
⑤	$\phi 12.7 \times \phi 25.4$

※ 冷媒管サイズは参考とする。

使用材料一覽表

記 号	名 称	使 用 材 料
—— R ——	冷 媒 管	冷媒用耐熱材被覆銅管 Cu
-----	ドレン管	硬質ポリ塩化ビニル管 VP
=====	スパイラルダクト	亜鉛鍍板

※特記なきドレン管は25Aとする。

記 事	年 月 日	株 式 会 社 別 当 設 計 1級建築士事務所宮崎県知事登録 E-1984号 1級建築士登録第278449号 別 当 幸 宣	管理建築士	管理技術者	設計者	工事名称	設計年月日	棟 図		工事種別
						都城総合庁舎空調設備改修事業				機械設備工事
						図面名称	縮 尺			図面番号
						空調設備 機器表（改修前）（本館）	A 1 : S = N . Scale A 3 : S = N . Scale			M - 0 3

機 器 仕 様

(改修前)

記 号	名 称	仕 様		電 源	台 数	参考型式・設置場所
ACP-1	空冷ヒートポンプエアコン（ツイン）	冷房能力 14.0 kw	暖房能力 16.0 kw	三相200V	1	会議室4
	天井カセット4方向	消費電力 3.8 kw（冷）	消費電力 6.8 kw（暖最大）			
		圧縮機電動機出力 2.83 kw				
ACP-2	空冷ヒートポンプエアコン（ツイン）	暖房能力 12.5 kw	暖房能力 14.0 kw	三相200V	2	会議室5・6
	天井カセット4方向	消費電力 3.19 kw（冷）	消費電力 6.20 kw（暖最大）			
		圧縮機電動機出力 2.36 kw				
ACP-3	空冷ヒートポンプエアコン（ペア）	冷房能力 10.0 kw	暖房能力 11.2 kw	三相200V	1	会議室7
	天井カセット2方向	消費電力 2.30 kw（冷）	消費電力 4.43 kw（暖最大）			
		圧縮機電動機出力 1.79 kw				
ACP-4	空冷ヒートポンプエアコン（ペア）	冷房能力 4.5 kw	暖房能力 5.0 kw	三相200V	1	労働組合
	天井カセット4方向	消費電力 0.999 kw（冷）	消費電力 1.86 kw（暖最大）			
		圧縮機電動機出力 0.85 kw				

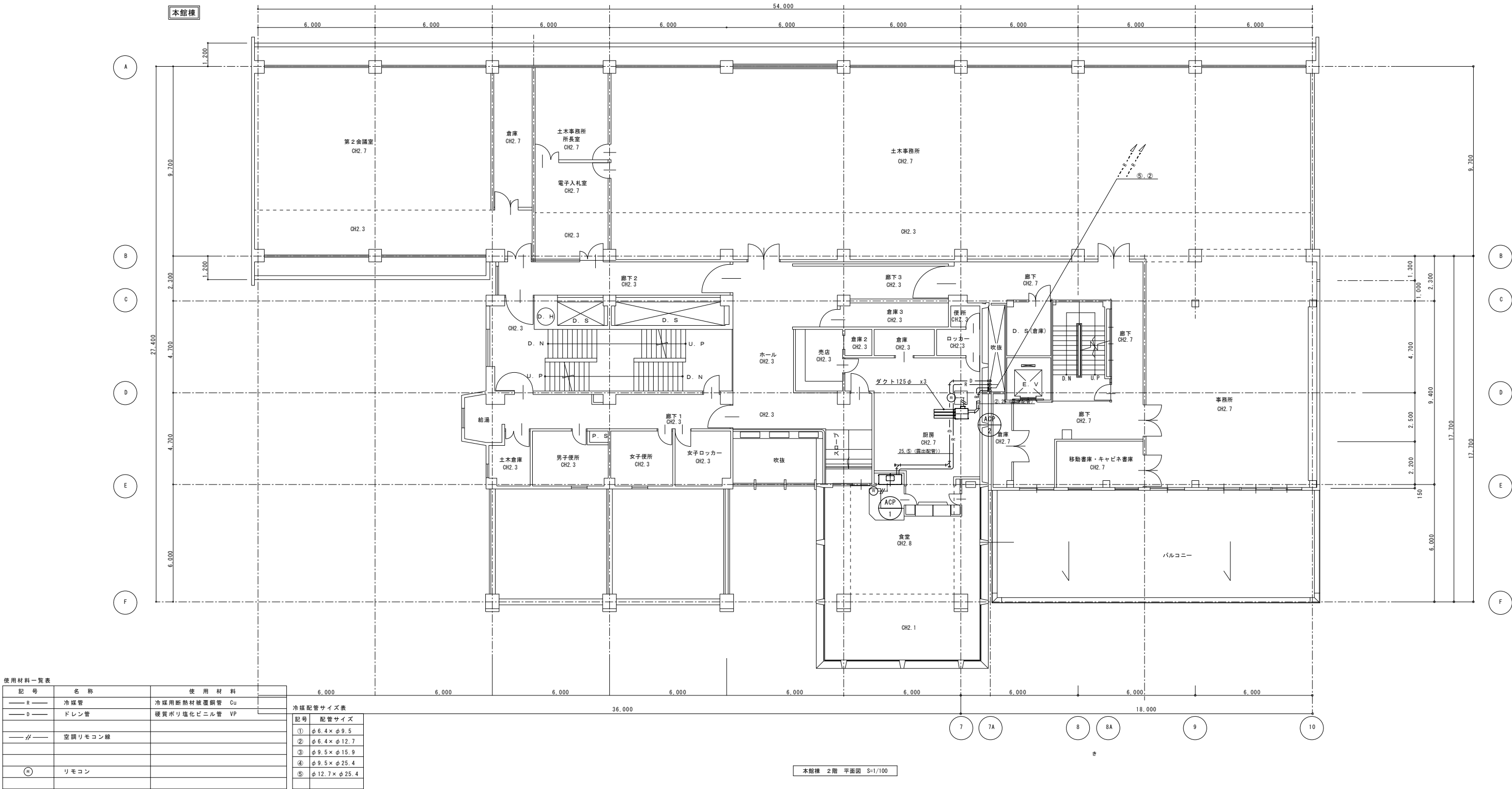
冷媒配管サイズ表

記号	配管サイズ
①	φ6.4×φ9.5
②	φ6.4×φ12.7
③	φ9.5×φ15.9
④	φ9.5×φ25.4
⑤	φ12.7×φ25.4

使用材料一覧表

記 号	名 称	使 用 材 料
—— R ——	冷 媒 管	冷媒用断熱材被覆銅管 Cu
-----	ドレン管	硬質ポリ塩化ビニル管 VP

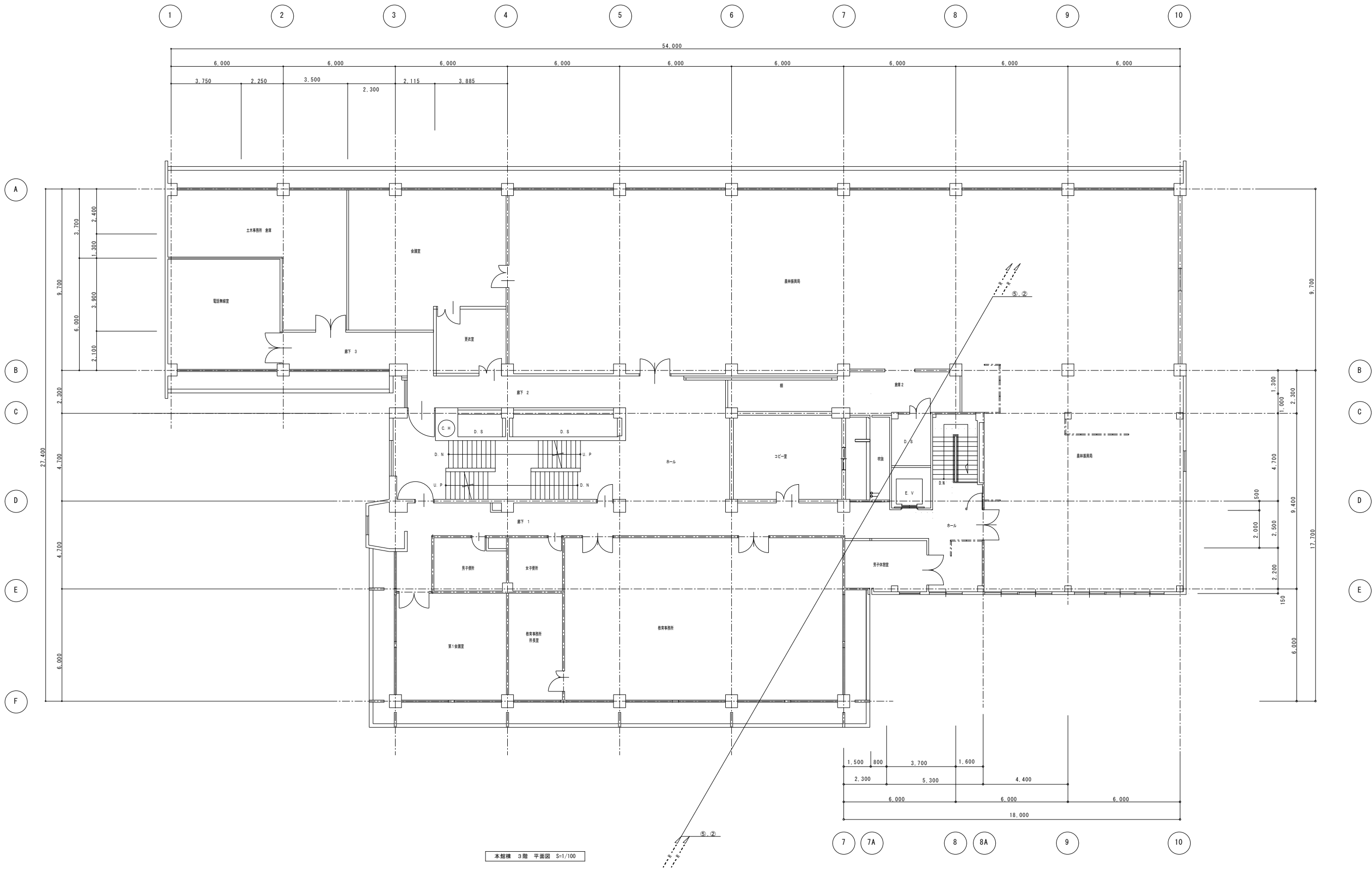
※ 冷媒管サイズは参考とする。



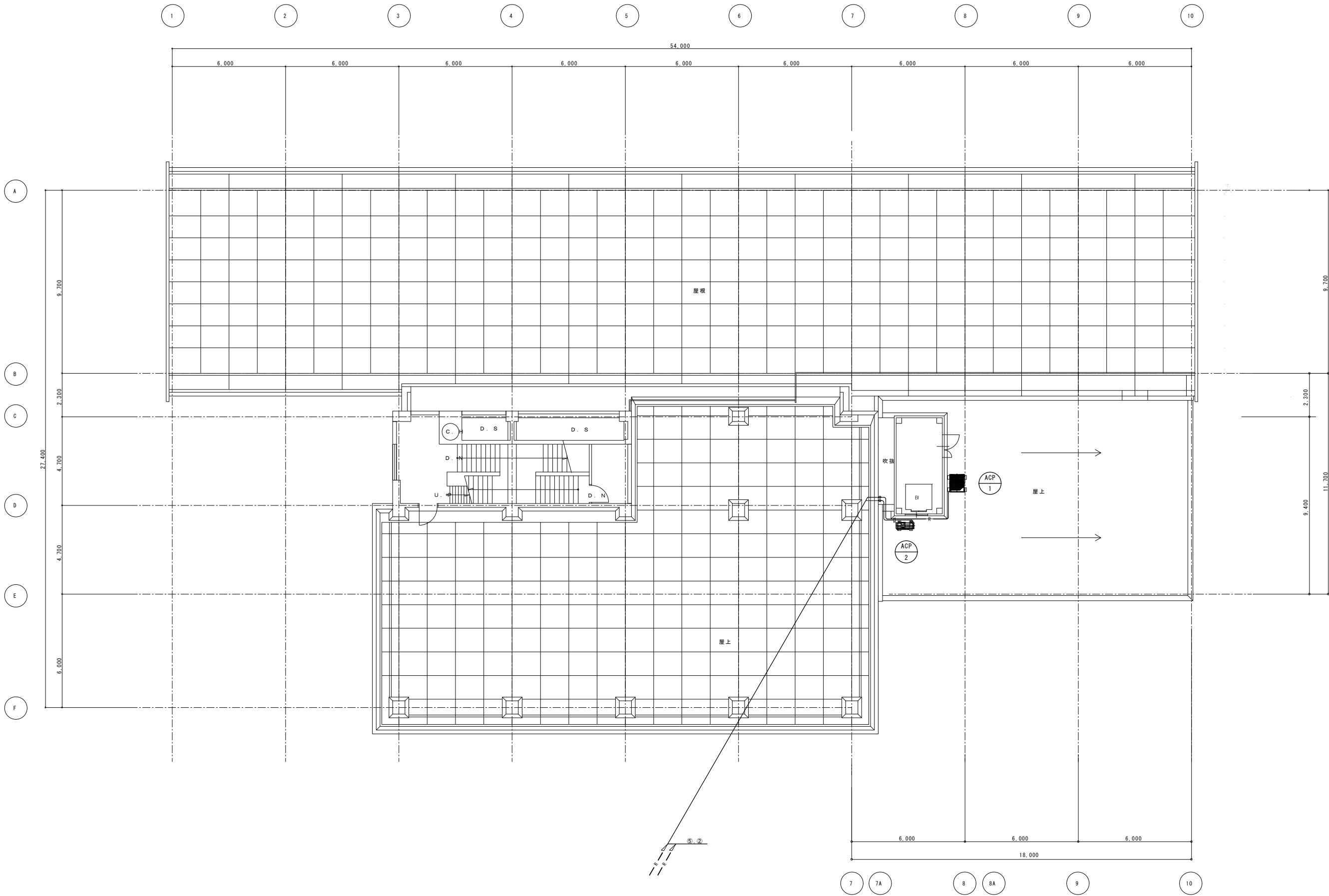
使用材料一覧表		
記号	名称	使用材料
—R—	冷媒管	冷媒用断熱材被覆銅管 Cu
—D—	ドレン管	硬質ポリ塩化ビニル管 VP
—//—	空調リモコン線	
Ⓢ	リモコン	

冷媒配管サイズ表	
記号	配管サイズ
①	φ 6.4 × φ 9.5
②	φ 6.4 × φ 12.7
③	φ 9.5 × φ 15.9
④	φ 9.5 × φ 25.4
⑤	φ 12.7 × φ 25.4

記 事	年 月 日		株 式 会 社 別 当 設 計	管理建築士	管理技術者	設計者	工事名称 都城総合庁舎空調設備改修事業	設計年月日	換 気 機 器	工事種別 機械設備工事
			1級建築士事務所宮崎県知事登録 E-1984号 1級建築士登録第278449号 別当 幸宣				図面名称 空調設備 2階 平面図（改修前）（本館）	縮 尺 A 1 : S = 1/100 A 3 : S = 1/200		M - 0 5

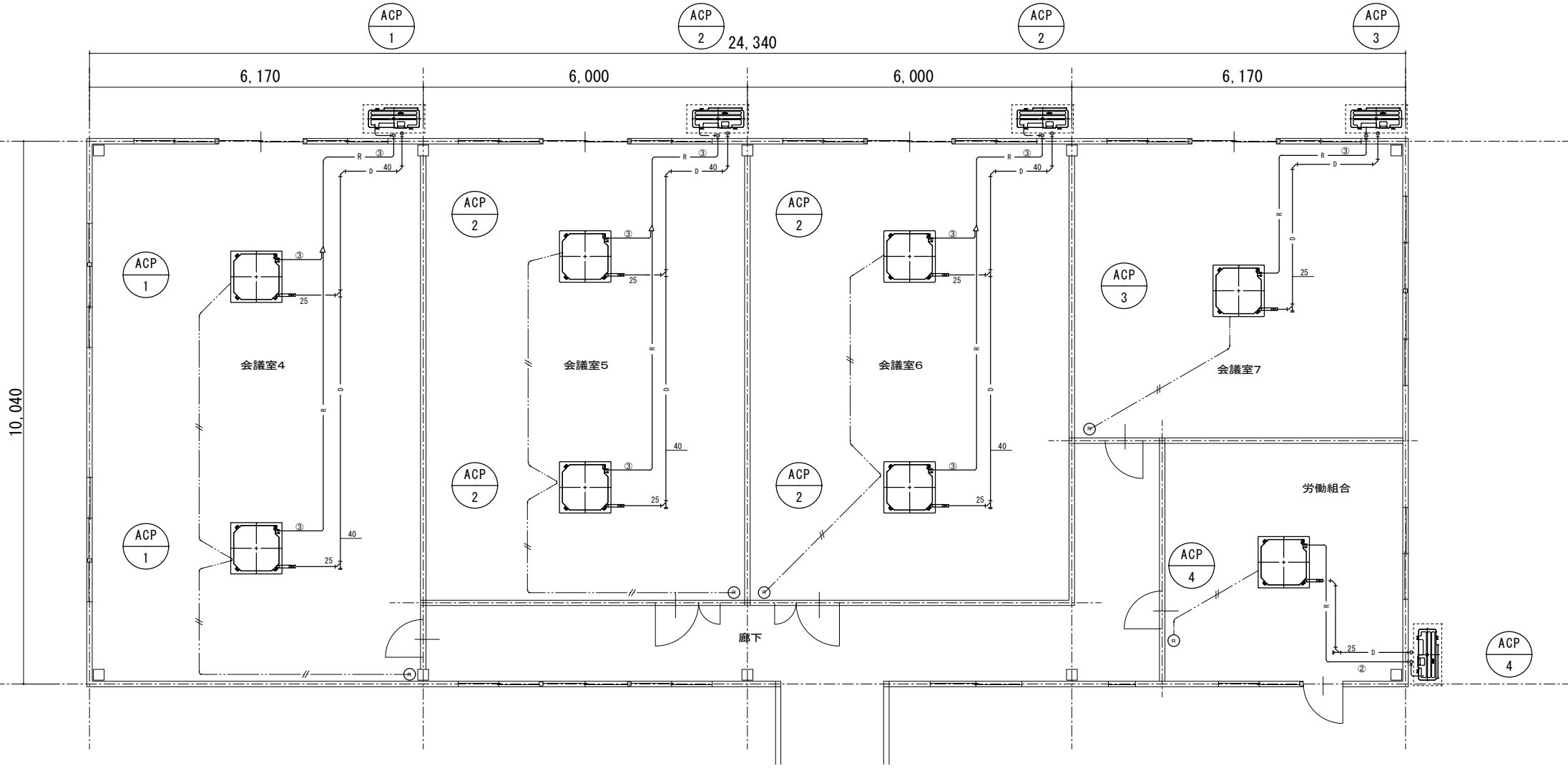
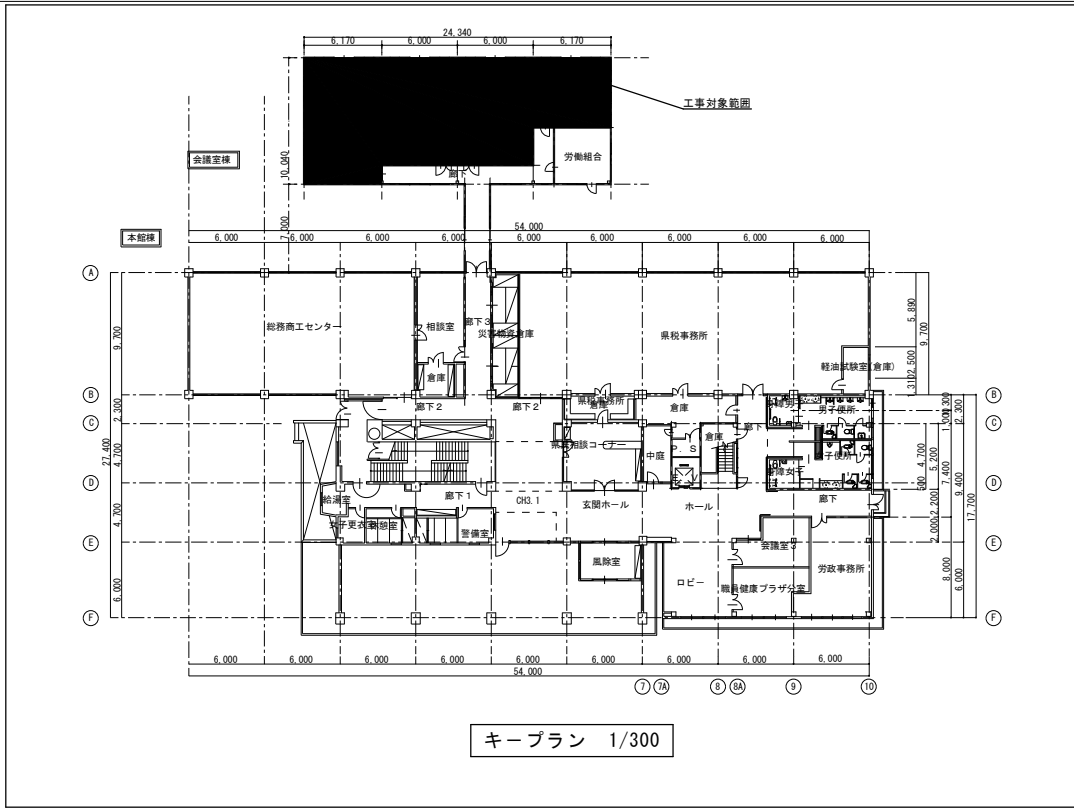


記 事	年	月	日				管理建築士	管理技術者	設計者	工事名称	設計年月日	機 図		工事種別
										都城総合庁舎空調設備改修事業				機械設備工事
										図面名称	縮 尺			図面番号
										空調設備 3階 平面図（改修前）（本館）	A 1 : S = 1/100 A 3 : S = 1/200			M - 0 6
				株 式 会 社 別 当 設 計										
				1級建築士事務所宮崎県知事登録 E-1984号										
				1級建築士登録第278449号 別当 幸 宣										



■ 屋上 平面図 1/100 ■

記 事	年	月	日	株 式 会 社 別 当 設 計 1級建築士事務所宮崎県知事登録 E-1984号 1級建築士登録第278449号 別 当 幸 宣	管理建築士	管理技術者	設計者	工事名称	設計年月日	機 械 設 備 工 事	機 械 設 備 工 事	
								都城総合庁舎空調設備改修事業				
								図面名称	縮 尺			
								空調設備 R階 平面図（改修前）（本館）	A 1 : S = 1/100 A 3 : S = 1/200			
											図面番号	M - 0 7



使用材料一覧表		
記号	名称	使用材料
—R—	冷媒管	冷媒用断熱材被覆銅管 Cu
—D—	ドレン管	硬質ポリ塩化ビニル管 VP
—//—	空調リモコン線	
④	リモコン	

冷媒配管サイズ表	
記号	配管サイズ
①	φ 6.4 × φ 9.5
②	φ 6.4 × φ 12.7
③	φ 9.5 × φ 15.9
④	φ 9.5 × φ 25.4
⑤	φ 12.7 × φ 25.4

記 事	年 月 日	株 式 会 社 別 当 設 計			管理建築士	管理技術者	設計者	工事名称	設計年月日	接 図	機 械 設 備 工 事
		1級建築士事務所宮崎県知事登録 E-1984号						都城総合庁舎空調設備改修事業			
		1級建築士登録第278449号 別当 幸 宣						図面名称	縮 尺		
								空調設備 1階 平面図（改修前）（会議室棟）	A 1 : S = 1/50 A 3 : S = 1/100		M - 0 8