

# 宮崎県公立学校教員採用選考試験出願手続案内

令和9年度（令和8年度実施）宮崎県公立学校教員採用選考試験から  
出願手続が変更になりましたので、ご注意ください

## STEP 0

出願手続にあたってはメールアドレスの登録が必須となります。



### メールアドレス の準備

#### 【メールアドレスの利用目的】

ご登録いただいたメールアドレスは、試験の延期・中止の連絡や、自然災害など緊急時の重要なお知らせのために使用いたします。  
過去にはメールアドレスの入力不備により、連絡が届かず受験者さまにご迷惑をおかけした事例がございます。つきましては、下の枠のポイントに十分ご注意ください、必ず正確なメールアドレスをご入力くださいますようお願いいたします。

#### 【メールアドレス入力時のポイント】

- ・ メールアドレスは誤字や入力ミスのないよう、再度ご確認ください。
- ・ 受験当日まで、どこからでもアクセス可能で通知を受け取れるメールアドレスをご登録ください。
- ・ 携帯電話のキャリアメールの場合、迷惑メール設定により受信拒否される恐れがありますので、設定の確認もお願いいたします。
- ・ ご登録いただいたメールアドレスをやむを得ず変更する場合、速やかに教職員課人材育成担当(0985-26-7241)までご連絡ください。

## STEP 1

県HPのリンクから各手続きにアクセスし、必要事項を入力します。



受験者

#### アクセス方法

県HP「令和9年度（令和8年度実施）宮崎県公立学校教員採用選考試験の実施について」及び「令和8年度実施宮崎県公立学校教員採用選考試験（3年生チャレンジ受験）の実施について」に手続ページのリンク設定をしています。  
アクセスは「令和9年度宮崎県教員採用」で検索してください。

令和9年度 宮崎県 教員採用

検索

県HP



#### 手続名

##### 特別選考試験

【特別選考試験用】令和9年度（令和8年度実施）  
宮崎県公立学校教員採用選考試験出願登録

##### 一般選考試験

【一般選考試験用】令和9年度（令和8年度実施）  
宮崎県公立学校教員採用選考試験出願登録

##### 3年生チャレンジ受験

令和8年度実施宮崎県公立学校教員採用選考試験  
（大学3年生チャレンジ受験）出願登録

#### 必要事項入力期間

特別選考試験

令和8年4月1日～令和8年4月27日 正午

一般選考試験

令和8年4月1日～令和8年4月30日 正午

3年生チャレンジ受験

令和8年4月1日～令和8年4月30日 正午

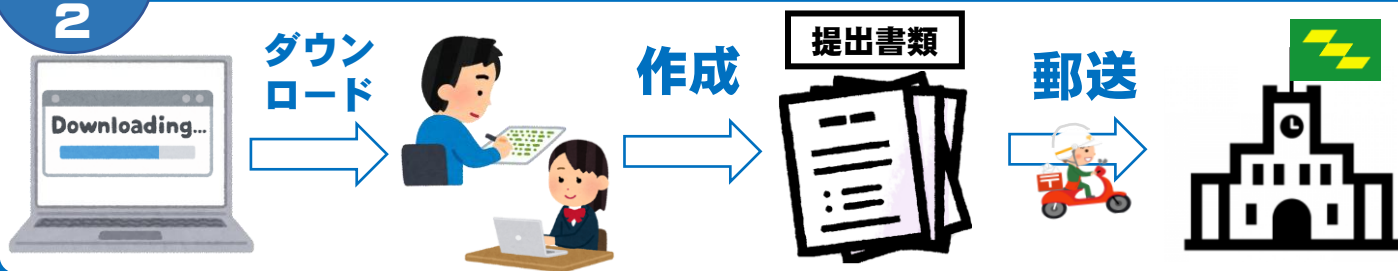
必要事項入力

裏面へ続きます。

## STEP 2

提出書類を期間内に郵送します。

※加点申請者、一部試験免除希望者及び特別選考試験受験者のみ



### 書類提出期間

**特別選考試験に係る提出書類**  
**一部試験免除に係る根拠書類**  
**加点申請に係る根拠書類**

令和 8 年 4 月 1 日 ～ 令和 8 年 4 月 30 日  
 令和 8 年 4 月 1 日 ～ 令和 8 年 5 月 8 日  
 令和 8 年 4 月 1 日 ～ 令和 8 年 5 月 29 日

※ 簡易書留で提出してください。提出期限日の消印有効です。

### 提出方法

- ① 各様式は県HP教員採用案内ページからダウンロードしてください。  
また、各種証明書類はご自身で用意していただく必要があります。
- ② 「提出書類確認表」と提出書類を封筒に入れて簡易書留で郵送してください。  
封筒の表には「出願封筒貼付用紙」を貼付して提出してください。

## STEP 3

メールアドレスに受験票等の様式が配信されます。

### 受験票等の配信時期

以下の様式を令和 8 年 5 月 2 9 日 (金) に配信します。

①受験票、②写真票、③返信用封筒貼付紙、④「受験上の留意事項」

※1 登録したメールアドレスに、交付物発行のお知らせのメールが届きます。

※2 メール記載のURLからログインし、「交付物」を選択し、各様式を確認してください。

### 受験票、写真票及び返信用封筒の作成

・書類データ①～③をダウンロードのうえ、A4サイズの普通紙に印刷（モノクロ印刷可）する。

・写真票に証明写真を貼付する。

・「返信用封筒」の作成 ※右図参照

410円分の切手を貼った定形封筒

（長形 3 号縦235mm×横120mm、糊又は

両面テープ付き）に速達と朱書きし、

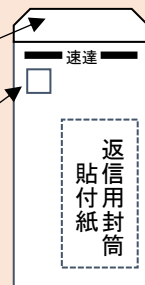
「返信用封筒貼付紙」を貼る。

・①、②及び返信用封筒を第一次選考試験当日に持参する。

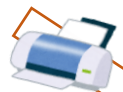
※一部試験免除希望者で前年度「補欠」の者及び特別選考試験合格者は写真票等の事前提出が必要になりますので、④「受験上の留意事項」を必ずご確認ください。

糊付き（両面テープ可）

410円分の切手



配信



印刷



### 注意事項

電子申請システムによる必要事項入力の際、登録完了後、「入力を間違った」などの理由により、登録内容を修正するために複数回登録しないでください。

登録完了後に修正が必要な場合は、必ず以下の訂正・重複登録対応フォームからご連絡ください。

宮崎県教育庁教職員課 人材育成担当  
 電話 0985-26-7241

採用選考試験専用の問合せフォームもございますので、  
 こちらもご活用ください。

問合せフォームは  
 こちら↓



訂正・重複登録対応  
 フォームはこちら↓

