

# ひなたベロドローム宮崎（宮崎県自転車競技場）の供用開始について

スポーツ振興課

## 1 供用開始日

令和8年1月31日（土）

## 2 オープニングセレモニー

### (1)日時

令和8年1月31日（土）

午前10時30分～正午

テープカット、走り初め

県トップ選手のタイムトライアル

プロ競輪選手のデモ走行

午後1時～

県自転車競技連盟主催イベント

（初心者向け自転車教室等）



〔本県出身トップ選手〕



岩元 美佳選手 年見 穂風選手

### (2)場所

ひなたベロドローム宮崎

※ベロドロームとは

フランス語の「Velo(自転車)」 ラテン語の「drome(競技場)」

国スポ大会では  
「トラック競技」  
を開催！



# 日本自転車競技連盟公認取得予定

## 国内トップクラスの大会（全日本選手権等）も開催可能！

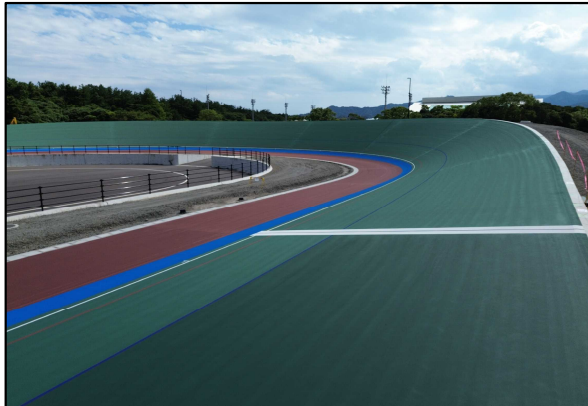


改修前



改修後

① 333mバンク(改修前：400m)



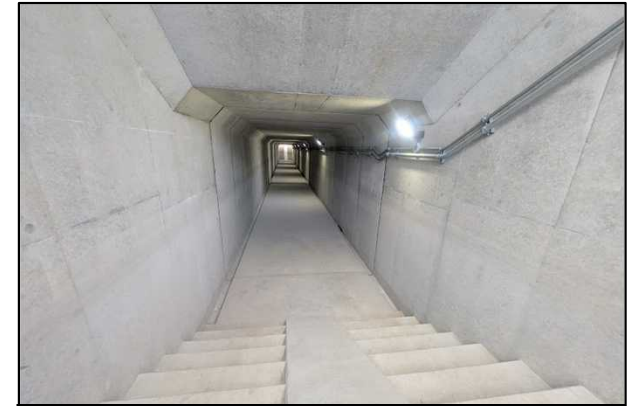
傾斜がついてより高い競技力が  
求められる環境

② インフィールド（新設）



大規模大会運営、選手アップ、  
イベントで活用

③ 地下通路（新設）



競技に支障なく通行でき  
スムーズな大会運営



# 空路・海路で国内トップクラスの立地を活かし 自転車競技をスポーツランドみやざきの新たな強みへ！

## ○令和7～8年度の予定

- ・九州新人大会及び合宿（新規誘致）
- ・県民総合スポーツ祭
- ・国スポリハ大会 等

## ○将来的な誘致

- ・全国規模の大会  
（全国高等学校選抜自転車競技大会 等）
- ・日本代表、競輪選手合宿



県民向け自転車  
教室等も企画予定！