

4 県内総生産（支出）

名目	3兆7,669億円	増加率	1.3%
----	-----------	-----	------

令和4年度の名目県内総生産（支出側）は3兆7,669億円（前年度比1.3%増）となった。

項目別に見ると、民間最終消費支出は前年度比5.5%の増加、地方政府等最終消費支出は前年度比2.7%の増加、総資本形成は前年度比11.1%の増加となった。

図表－55 県内総生産(支出側、名目)の推移

	実数(百万円)			増加率(%)			構成比(%)			増加寄与度(%)		
	2年度	3年度	4年度	2年度	3年度	4年度	2年度	3年度	4年度	2年度	3年度	4年度
民間最終消費支出	2,106,351	2,181,898	2,302,693	-8.3	3.6	5.5	58.1	58.7	61.1	-5.1	2.1	3.2
地方政府等最終消費支出	741,955	767,820	788,367	-0.1	3.5	2.7	20.5	20.7	20.9	-0.0	0.7	0.6
総資本形成	946,993	1,057,947	1,175,687	-7.3	11.7	11.1	26.1	28.5	31.2	-2.0	3.1	3.2
総固定資本形成	986,521	1,073,326	1,135,903	-1.7	8.8	5.8	27.2	28.9	30.2	-0.4	2.4	1.7
民間	694,172	742,196	840,126	-6.3	6.9	13.2	19.1	20.0	22.3	-1.2	1.3	2.6
住宅	131,173	141,573	152,676	-8.6	7.9	7.8	3.6	3.8	4.1	-0.3	0.3	0.3
企業設備	562,998	600,623	687,450	-5.7	6.7	14.5	15.5	16.2	18.2	-0.9	1.0	2.3
公的	292,349	331,131	295,777	11.4	13.3	-10.7	8.1	8.9	7.9	0.8	1.1	-1.0
在庫変動	-39,528	-15,379	39,784	-	-	-	-1.1	-0.4	1.1	-1.6	0.7	1.5
財貨・サービスの移出入 (純)・統計上の不突合	-169,733	-290,137	-499,798	46.8	-70.9	-72.3	-4.7	-7.8	-13.3	4.0	-3.3	-5.6
県内総生産(支出側)	3,625,567	3,717,528	3,766,949	-3.1	2.5	1.3	100.0	100.0	100.0	-3.1	2.5	1.3

(注)財貨・サービスの移出入(純)・統計上の不突合＝財貨・サービスの移出－財貨・サービスの移入＋統計上の不突合

実質県内総生産（支出側）は3兆6,814億円（前年度比1.1%増）となった。

項目別に見ると、民間最終消費支出は前年度比2.2%の増加、地方政府等最終消費支出は前年度比1.3%の増加、総資本形成は前年度比6.1%の増加となった。

図表－56 県内総生産(支出側、実質)の推移 (H27 暦年基準連鎖方式)

	実数(百万円)			増加率(%)			構成比(%)			増加寄与度(%)		
	2年度	3年度	4年度	2年度	3年度	4年度	2年度	3年度	4年度	2年度	3年度	4年度
民間最終消費支出	2,066,885	2,118,286	2,164,252	-8.5	2.5	2.2	58.3	58.2	58.8	-5.2	1.5	1.3
地方政府等最終消費支出	742,698	760,971	770,642	0.8	2.5	1.3	21.0	20.9	20.9	0.2	0.5	0.3
総資本形成	923,118	997,586	1,058,120	-7.5	8.1	6.1	26.1	27.4	28.7	-2.0	2.1	1.7
総固定資本形成	962,983	1,012,160	1,025,222	-1.6	5.1	1.3	27.2	27.8	27.8	-0.4	1.4	0.4
民間	683,508	705,518	764,875	-6.1	3.2	8.4	19.3	19.4	20.8	-1.2	0.6	1.6
住宅	124,453	124,844	128,084	-9.1	0.3	2.6	3.5	3.4	3.5	-0.3	0.0	0.1
企業設備	559,085	580,873	637,709	-5.4	3.9	9.8	15.8	15.9	17.3	-0.9	0.6	1.6
公的	278,427	305,118	260,344	11.0	9.6	-14.7	7.9	8.4	7.1	0.7	0.8	-1.2
在庫変動	-42,564	-14,550	33,082	-	-	-	-1.2	-0.4	0.9	-1.7	0.8	1.3
財貨・サービスの移出入 (純)・統計上の不突合・開差	-189,742	-234,815	-311,586	38.1	-23.8	-32.7	-5.4	-6.4	-8.5	3.2	-1.3	-2.1
県内総生産(支出側)	3,542,960	3,642,028	3,681,428	-3.9	2.8	1.1	100.0	100.0	100.0	-3.9	2.8	1.1

(注)財貨・サービスの移出入(純)・統計上の不突合・開差＝財貨・サービスの移出－財貨・サービスの移入＋統計上の不突合＋開差

(1) 民間最終消費支出

民間最終消費支出は2兆3,027億円となり、前年度比5.5%の増加となった。

家計最終消費支出は、外食・宿泊サービス、被服・履物、個別ケア・社会保障・その他などで増加した。

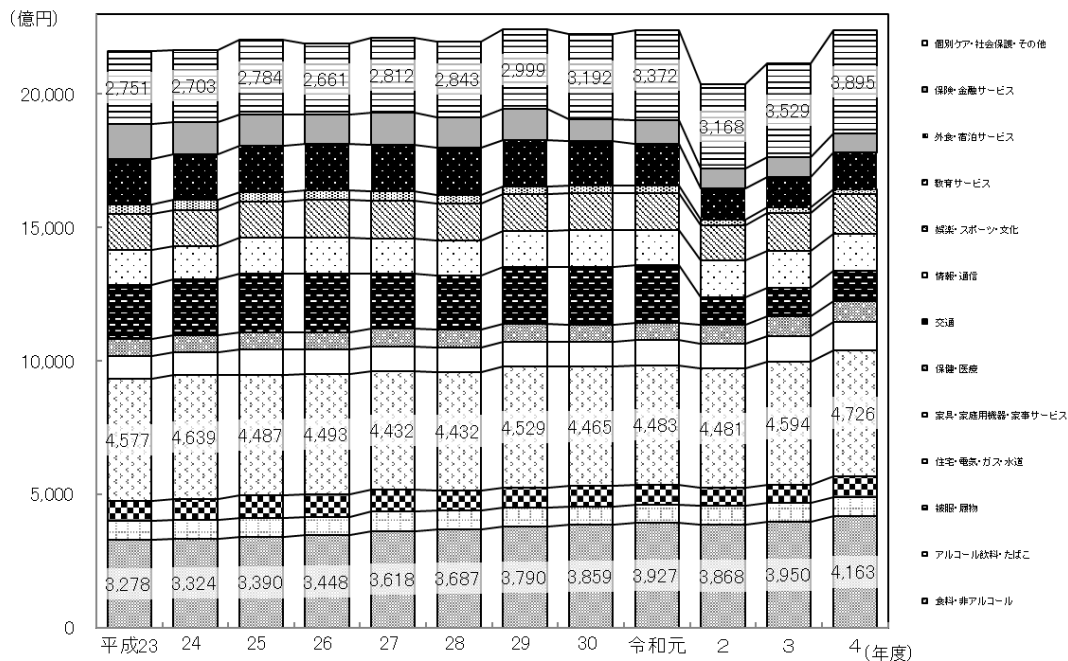
図表-57 民間最終消費支出(名目)の推移

	実数(百万円)			増加率(%)			構成比(%)			増加寄与度(%)		
	2年度	3年度	4年度	2年度	3年度	4年度	2年度	3年度	4年度	2年度	3年度	4年度
民間最終消費支出	2,106,351	2,181,898	2,302,693	-8.3	3.6	5.5	100.0	100.0	100.0	-8.3	3.6	5.5
家計最終消費支出	2,037,544	2,114,981	2,240,536	-9.0	3.8	5.9	96.7	96.9	97.3	-8.8	3.7	5.8
対家計民間非営利団体最終消費支出	68,807	66,917	62,157	20.8	-2.7	-7.1	3.3	3.1	2.7	0.5	-0.1	-0.2

図表-58 家計最終消費支出(名目)の推移1

	実数(百万円)			増加率(%)			構成比(%)			増加寄与度(%)		
	2年度	3年度	4年度	2年度	3年度	4年度	2年度	3年度	4年度	2年度	3年度	4年度
家計最終消費支出	2,037,544	2,114,981	2,240,536	-9.0	3.8	5.9	100.0	100.0	100.0	-9.0	3.8	5.9
食料・非アルコール	386,829	395,009	416,285	-1.5	2.1	5.4	19.0	18.7	18.6	-0.3	0.4	1.0
アルコール飲料・たばこ	69,062	71,326	71,919	0.4	3.3	0.8	3.4	3.4	3.2	0.0	0.1	0.0
被服・履物	66,921	68,887	79,697	-9.6	2.9	15.7	3.3	3.3	3.6	-0.3	0.1	0.5
住宅・電気・ガス・水道	448,085	459,431	472,625	-0.0	2.5	2.9	22.0	21.7	21.1	-0.0	0.6	0.6
家具・家庭用機器・家事サービス	93,704	98,994	106,632	1.2	5.6	7.7	4.6	4.7	4.8	0.0	0.3	0.4
保健・医療	71,130	71,733	75,339	6.7	0.8	5.0	3.5	3.4	3.4	0.2	0.0	0.2
交通	100,288	107,418	112,927	-53.3	7.1	5.1	4.9	5.1	5.0	-5.1	0.3	0.3
情報・通信	141,318	139,662	139,949	5.5	-1.2	0.2	6.9	6.6	6.2	0.3	-0.1	0.0
娯楽・スポーツ・文化	129,754	140,479	148,847	-5.8	8.3	6.0	6.4	6.6	6.6	-0.4	0.5	0.4
教育サービス	21,957	20,606	18,124	-14.9	-6.2	-12.0	1.1	1.0	0.8	-0.2	-0.1	-0.1
外食・宿泊サービス	117,132	114,569	138,196	-26.5	-2.2	20.6	5.7	5.4	6.2	-1.9	-0.1	1.1
保険・金融サービス	74,521	74,015	70,522	-15.2	-0.7	-4.7	3.7	3.5	3.1	-0.6	-0.0	-0.2
個別ケア・社会保護・その他	316,842	352,851	389,474	-6.0	11.4	10.4	15.6	16.7	17.4	-0.9	1.8	1.7

図表-59 家計最終消費支出(名目)の推移2



(2) 地方政府等最終消費支出

地方政府等最終消費支出は7,884億円（前年度比2.7%増）となった。

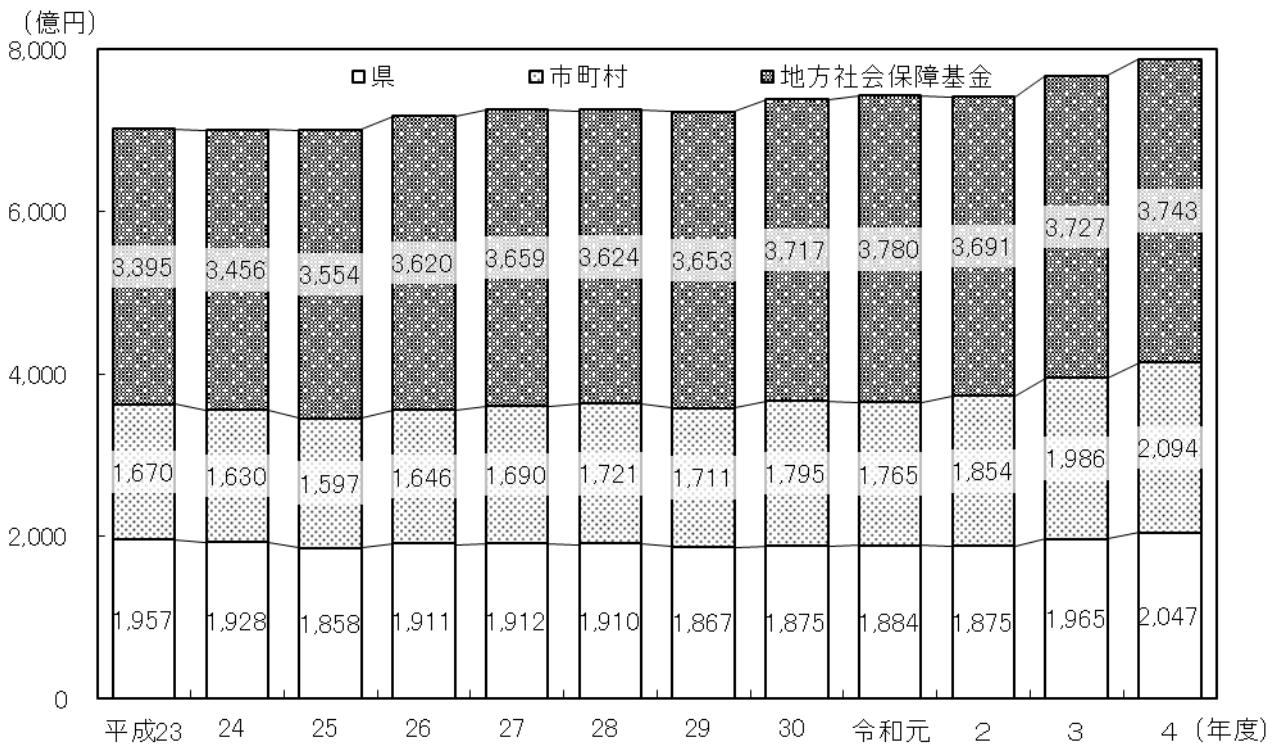
県や市町村で特に増加した。

(注) 地方政府等最終消費支出は、地方政府等の産出額(中間投入+雇用者報酬+固定資本減耗+生産・輸入品に課される税)から、他部門に販売した額(財貨・サービスの販売)と自己勘定による総固定資本形成(R&D)を差し引いたものに、現物社会移転(市場産出の購入)(社会保障による医療費・介護費の給付等)を加えたものである。

図表-60 地方政府等最終消費支出(名目)の推移1

	実数(百万円)			増加率(%)			構成比(%)			増加寄与度(%)		
	2年度	3年度	4年度	2年度	3年度	4年度	2年度	3年度	4年度	2年度	3年度	4年度
地方政府等最終消費支出	741,955	767,820	788,367	-0.1	3.5	2.7	100.0	100.0	100.0	-0.1	3.5	2.7
県	187,465	196,511	204,703	-0.5	4.8	4.2	25.3	25.6	26.0	-0.1	1.2	1.1
市町村	185,413	198,619	209,403	5.1	7.1	5.4	25.0	25.9	26.6	1.2	1.8	1.4
地方社会保障基金	369,077	372,690	374,262	-2.4	1.0	0.4	49.7	48.5	47.5	-1.2	0.5	0.2

図表-61 地方政府等最終消費支出(名目)の推移2



(3) 県内総資本形成

県内総資本形成は1兆1,757億円(前年度比11.1%増)となった。

① 民間総固定資本形成

住宅及び企業設備で増加した。

② 公的総固定資本形成

住宅、企業設備及び一般政府で減少した。

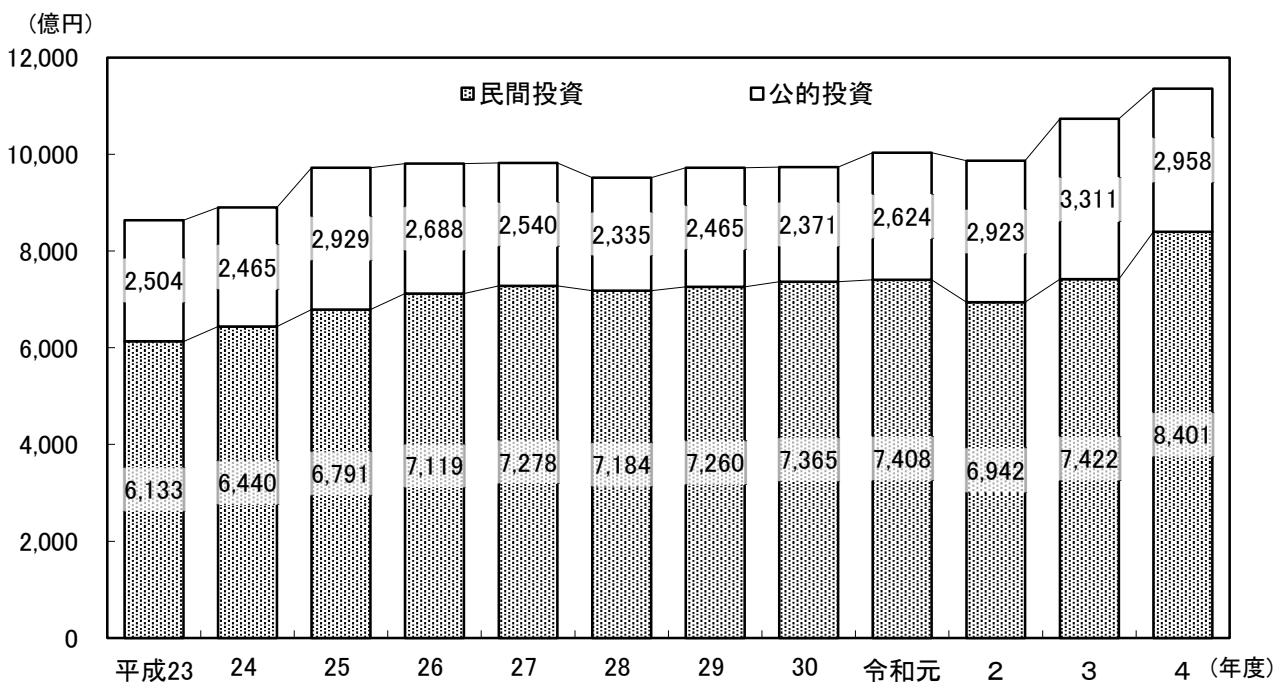
③ 在庫変動

在庫変動(期末在庫－期首在庫)は、民間及び公的(公的企業・一般政府)で増加した。

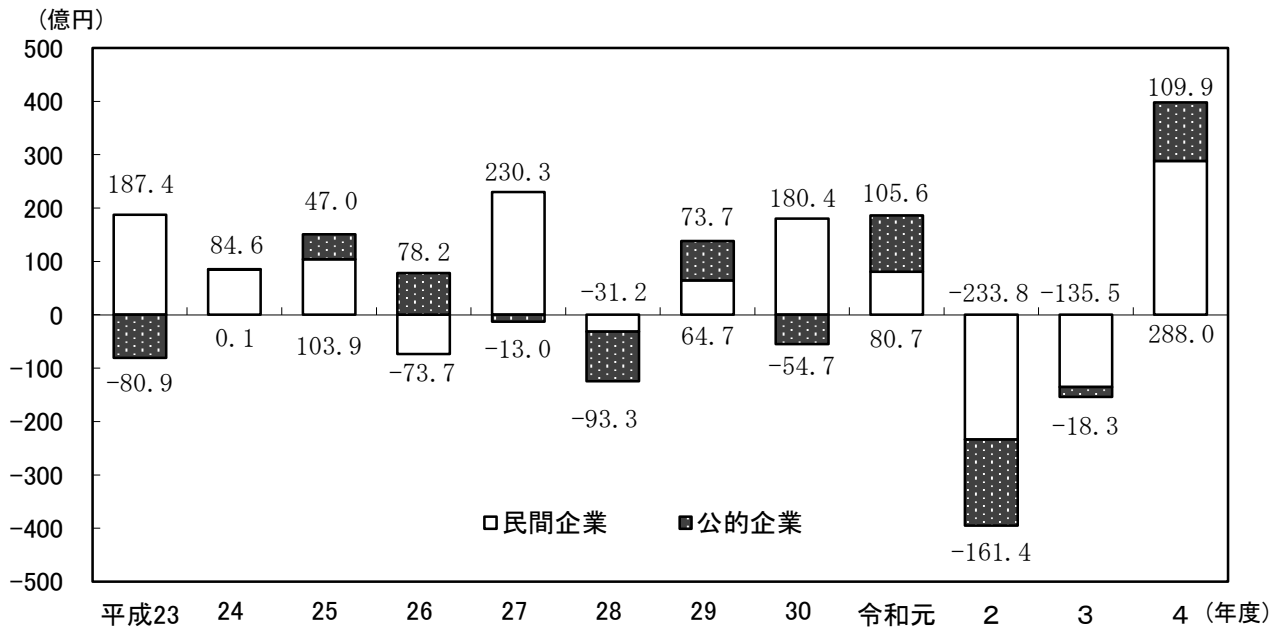
図表－62 総資本形成(名目)の推移

	実数(百万円)			増加率(%)			構成比(%)			増加寄与度(%)		
	2年度	3年度	4年度	2年度	3年度	4年度	2年度	3年度	4年度	2年度	3年度	4年度
総資本形成	946,993	1,057,947	1,175,687	-7.3	11.7	11.1	100.0	100.0	100.0	-7.3	11.7	11.1
総固定資本形成	986,521	1,073,326	1,135,903	-1.7	8.8	5.8	104.2	101.5	96.6	-1.6	9.2	5.9
民間	694,172	742,196	840,126	-6.3	6.9	13.2	73.3	70.2	71.5	-4.6	5.1	9.3
住宅	131,173	141,573	152,676	-8.6	7.9	7.8	13.9	13.4	13.0	-1.2	1.1	1.0
企業設備	562,998	600,623	687,450	-5.7	6.7	14.5	59.5	56.8	58.5	-3.4	4.0	8.2
公的	292,349	331,131	295,777	11.4	13.3	-10.7	30.9	31.3	25.2	2.9	4.1	-3.3
住宅	3,499	3,484	3,266	-3.2	-0.4	-6.3	0.4	0.3	0.3	-0.0	-0.0	-0.0
企業設備	23,272	47,685	22,776	10.9	104.9	-52.2	2.5	4.5	1.9	0.2	2.6	-2.4
一般政府	265,578	279,962	269,736	11.7	5.4	-3.7	28.0	26.5	22.9	2.7	1.5	-1.0
在庫変動	-39,528	-15,379	39,784	-	-	-	-4.2	-1.5	3.4	-5.7	2.6	5.2
民間企業	-23,384	-13,546	28,797	-	-	-	-2.5	-1.3	2.4	-3.1	1.0	4.0
公的	-16,143	-1,833	10,987	-	-	-	-1.7	-0.2	0.9	-2.6	1.5	1.2

図表－63 総固定資本形成(名目)の推移



図表－64 在庫変動(名目)の推移



(4) 財貨・サービスの移出入 (純)

財貨・サービスの移出から移入を差し引いた財貨・サービスの移出入 (純) は、
 △1,511 億円となり、前年度比 49.3%の減少 (マイナス幅の拡大) となった。

図表－65 財貨・サービスの移出入(純)(名目)の推移

