

### Ⅲ 大学入学状況（過年度高等学校卒業者を含む）

#### 1 大学入学者

過年度高等学校卒業者を含む本県出身の大学入学者数は4,302人（男2,448人、女1,854人）で、前年度より66人減少している。

（表61）

表61 大学入学者数の推移（単位：人）

年別	全国			宮崎県		
	計	男	女	計	男	女
16	598,331	355,817	242,514	4,538	2,706	1,832
17	603,843	358,264	245,579	4,649	2,781	1,868
18	603,054	353,755	249,299	4,682	2,798	1,884
19	613,613	355,847	257,766	4,480	2,572	1,908
20	607,159	349,608	257,551	4,415	2,512	1,903
21	608,731	346,434	262,297	4,422	2,492	1,930
22	619,119	350,937	268,182	4,486	2,530	1,956
23	612,858	344,352	268,506	4,410	2,512	1,898
24	605,390	338,483	266,907	4,207	2,376	1,831
25	614,183	339,501	274,682	4,368	2,458	1,910
26	608,247	336,869	271,378	4,302	2,448	1,854

#### 2 進学先別大学入学者数

本県出身の大学入学者の入学先を都道府県別にみると、宮崎県内1,138人（26.5%）、福岡県819人（19.0%）、東京都426人（9.9%）等となっている。

男女別では、男子が宮崎県内571人（23.3%）、福岡県502人（20.5%）、東京都254人（10.4%）、女子が宮崎県内567人（30.6%）、福岡県317人（17.1%）、東京都172人（9.3%）等となっている。

地域ブロック別にみると、九州・沖縄地区が2,855人（計66.4%、男64.6%、女68.7%）で男女とも過半数を占めている。

（表62・63，図13・14）

表62 本県出身者の進学先都道府県別大学入学者数の推移

（単位：人）

年別	計	宮崎県	東京都	神奈川県	大阪府	広島県	福岡県	佐賀県	長崎県	熊本県	大分県	鹿児島県	沖縄県	その他
平成11	4,741	1,003	470	203	142	99	796	50	106	296	139	284	36	1,117
16	4,538	958	407	184	145	95	831	42	129	279	192	274	27	975
21	4,422	1,037	457	146	116	91	911	52	131	263	157	262	19	780
26	4,302	1,138	426	146	90	69	819	62	128	290	143	236	39	716
男	2,448	571	254	95	55	43	502	28	74	148	82	146	31	419
女	1,854	567	172	51	35	26	317	34	54	142	61	90	8	297

図13 本県出身者の進学先都道府県の割合の推移

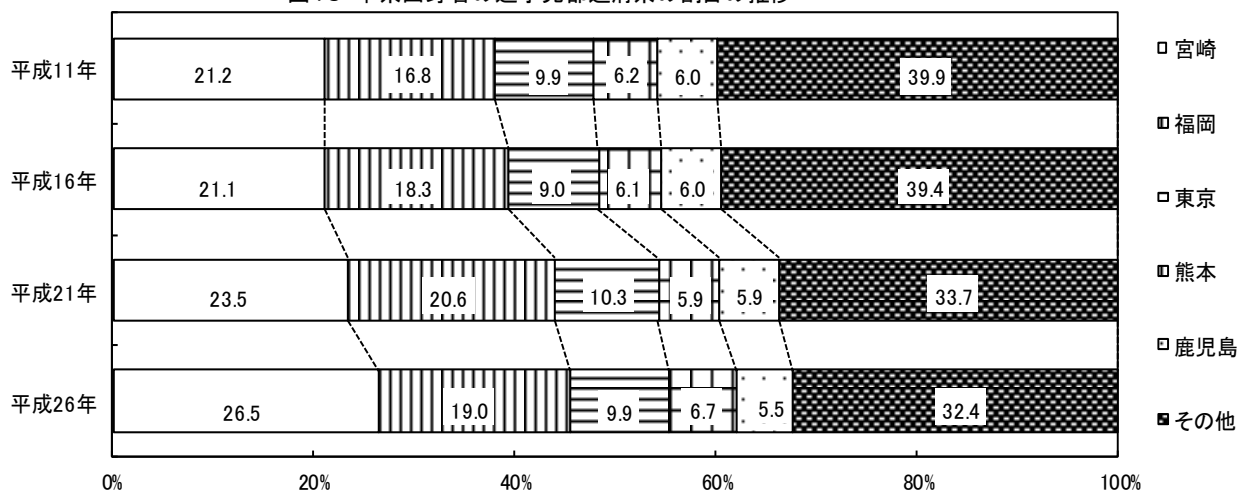


表63 本県出身者の進学先地域ブロック別大学入学者数の推移 (単位:人)

年別	計	関東	中部	近畿	中国・四国	九州・沖縄	その他
平成11	4,741	931	254	372	421	2,710	53
16	4,538	807	192	360	390	2,732	57
21	4,422	764	143	318	327	2,832	38
26	4,302	721	130	285	274	2,855	37
男	2,448	448	79	151	160	1,582	28
女	1,854	273	51	134	114	1,273	9

関東：茨城県、栃木県、群馬県、埼玉県、千葉県、東京都、神奈川県

中部：新潟県、富山県、石川県、福井県、山梨県、長野県、岐阜県、静岡県、愛知県

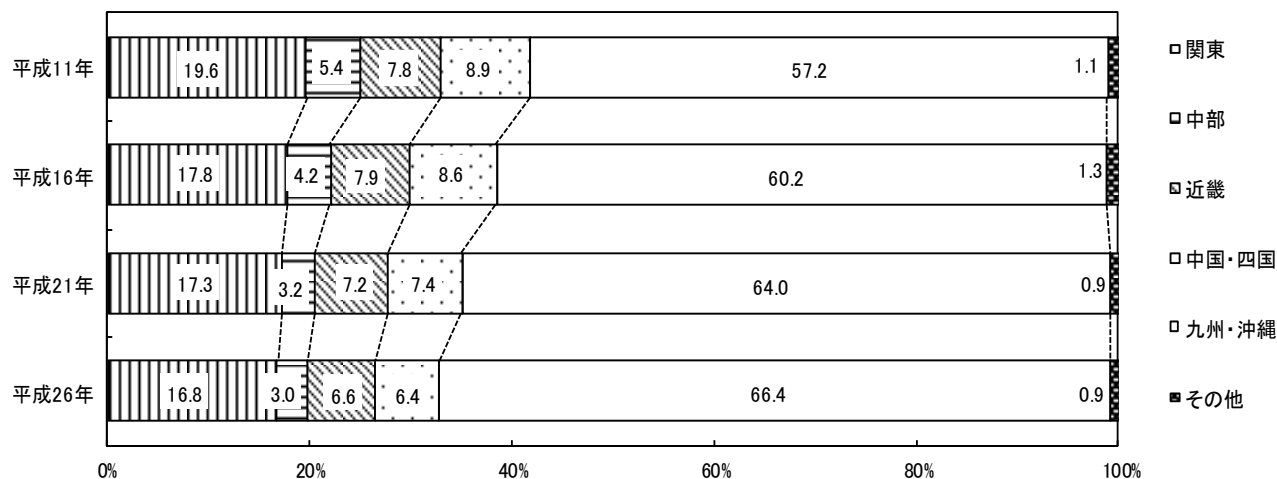
近畿：三重県、滋賀県、京都府、大阪府、兵庫県、奈良県、和歌山県

中国・四国：鳥取県、島根県、岡山県、広島県、山口県、徳島県、香川県、愛媛県、高知県

九州・沖縄：福岡県、佐賀県、長崎県、熊本県、大分県、宮崎県、鹿児島県、沖縄県

その他：上記以外の道県

図14 本県出身者の進学先地域の割合の推移



### 3 県内大学進学率

当該県出身者が出身県内の大学に入学した割合（県内大学進学率）をみると、本県は26.5%で、前年度より0.7ポイント上昇している。

(表64)

表64 県内大学進学率の推移 (単位：%)

区分	平成16年	17	18	19	20	21	22	23	24	25	26
福岡県	62.4	62.5	62.6	63.5	63.8	64.2	64.5	63.7	63.7	64.6	63.5
佐賀県	12.9	14.5	13.4	14.7	13.4	13.6	13.7	14.6	15.1	14.7	15.1
長崎県	33.4	33.9	33.3	33.0	32.9	33.9	33.6	34.9	34.1	34.1	34.0
熊本県	47.6	47.8	48.3	49.2	48.0	49.4	49.5	47.3	47.0	45.4	45.5
大分県	20.3	20.3	22.0	22.3	24.2	22.8	22.7	24.3	23.0	22.3	22.7
宮崎県	21.1	21.9	23.3	24.3	24.8	23.5	25.4	25.3	25.7	25.8	26.5
鹿児島県	38.6	37.1	38.0	36.4	34.9	33.4	34.5	34.5	33.8	32.4	32.4
沖縄県	57.2	56.3	58.1	57.5	58.7	57.8	60.4	57.9	57.2	56.2	53.8

※ 県内大学進学率 (%) =  $\frac{A \text{のうち当該県にある大学への入学者数}}{\text{当該県出身者の大学入学者数 } A} \times 100$

### 4 県内大学における地元出身者の占める割合

県内大学への入学者は2,361人（男1,309人、女1,052人）で、前年より74人減少している。

そのうち県内出身者は1,138人（対前年度9人増加）で、地元出身者の占める割合は48.2%となり、前年度より1.8ポイント上昇している。

(表65)

表65 県内大学への進学状況 (単位：人、%)

年別	県内大学への入学者数 A	Aのうち県内出身者数 B	地元出身者の占める割合 B/A*100
16	2,437	958	39.3
17	2,509	1,017	40.5
18	2,422	1,092	45.1
19	2,381	1,090	45.8
20	2,412	1,095	45.4
21	2,307	1,037	45.0
22	2,387	1,139	47.7
23	2,360	1,114	47.2
24	2,332	1,080	46.3
25	2,435	1,129	46.4
26	2,361	1,138	48.2