

事業再評価シート

事業名	中山間地域総合整備事業		
箇所名	上野地区	市町村名	西臼杵郡高千穂町大字上野

実施方法	<input checked="" type="checkbox"/> 補助 <input type="checkbox"/> 県単			
事業期間	採択年度	再評価年度	完了予定年度	
	H28	R7	R11	
事業進捗	全体事業費 (百万円)	既投資額 (百万円)	進捗率 (%)	
	(922) 2,068	1,322	事業費	用地
再評価の概要	対象選定理由		事業効果(B/C)	対応方針原案
	事業採択後10年経過		(2.11) 1.80	継続

全体計画

本町の農業は、水稻を中心に肉用牛や葉たばこ、野菜、椎茸などを組み合わせた複合経営の農家が多い。また中山間地特有の急峻な地形条件のため、経営農地面積が狭く、農業生産基盤整備が遅れている。農地や生活区域は大小の河川・谷川沿いに点在しており、おのおの大小の集落を形成している。生活や農業生産基盤の基礎となる道路や施設の整備は遅れており、夏期の台風や集中豪雨時期には道路や農用地・農業生産基盤施設等が崩壊し、大きな災害が発生している。

住民の定住化や過疎化・高齢化対策の面からも農業生産基盤、農村生活環境の整備が急務となっている。

事業概要

受益面積 A=104.9ha

【農業生産基盤】

農業用水路 L=10,271m
農道整備 L= 324m

【農業生活環境基盤】

営農飲雑用水施設 N=66戸

事業目的

<対象事業の目的、必要性>

- ① 立ち遅れている基盤整備事業の実施により用水路及び農道の整備を実施し、施設の維持管理費削減や作物の運搬に伴う農作業軽減・短縮等を図り、またそれらに対する作業の効率化を図る。さらに高千穂のブランド品目である高冷地野菜や花卉等の高品質な作物を安定的に生産し、農業所得の向上と農業経営の安定化を図る。
- ② 営農飲雑用水施設の整備をはじめ、道路網として農道の整備促進を図り、地区住民が自然と調和した環境の中で、安心して生活できる地域作りを行う。

<事業を継続する必要性>

- 受益農家の高齢化が進んでおり、農業用施設の維持管理に多大な労力と経費を要していることから、早急に整備を行い農業経営の安定及び維持管理労力の省力化が必要。
- 農村環境面においても、営農飲雑用水の不足や安全性の問題など生活基盤整備が著しく立ち遅れており当該地域の過疎化要因にもなっているため、早急に整備を行い安定して暮らせる地域づくりが必要。
- 残事業量については、令和11年度に事業が完了する予定であるため、事業の継続が不可欠。

事業の進捗状況

<現在の事業進捗> (令和7年度末予定)

- ①農業用用水路 2,311m/10,271m (22.5%)
- ②農道整備 0m/324m (0.0%)
- ③営農飲雑用水 66戸/66戸 (100.0%)

<整備効果の発現状況>

- ・農業用用水路の整備により漏水が解消され、安定した用水供給や維持管理の軽減が図られている。
- ・営農飲雑用水施設の整備により、安全で安定した水が確保され、生活環境の向上が図られている。

<今後の事業進捗の見込み>

- ・令和11年度までに農業用用水路及び農道整備を行う予定。

<事業が長期化している理由>

- ・物価上昇や施工機種の見直しにより事業費が増加し、予算の確保に時間を要したこと
- ・当該地域は急峻な地形に囲まれた現場条件が厳しく危険を伴う工事箇所であるとともに、令和4年度の台風14号をはじめとした災害復旧工事で管内業者が人手不足に陥り、入札の不調・不落が多発していること など

社会情勢等の変化

<事業を取り巻く社会情勢の変化>

- ・昨今の経済情勢等により、労務単価と資材単価が上昇
- ・人口減少や高齢化による農家戸数及び農業就業人口の減少加速

<受益者の意識>

- ・農家戸数減少や高齢化の進行、台風災害による被災などにより農業生産力の低下が懸念されており、農業生産を維持するための施設の老朽化対策、生活環境改善に向けた早急な整備を望んでいる。

事業効果の分析

<費用対効果>

- ・費用対効果は、1.80である。

<事業を継続することの事業効果分析>

- ・残事業の農業用用水路及び農道整備を完了させることにより、農業用水の安定供給や農業生産・流通の効率性の向上や住民生活の利便性・快適性の向上を図ることができる。

コスト縮減

再生資材（再生クラッシュラン、再生アスファルト）の積極的な活用

代替案の可能性

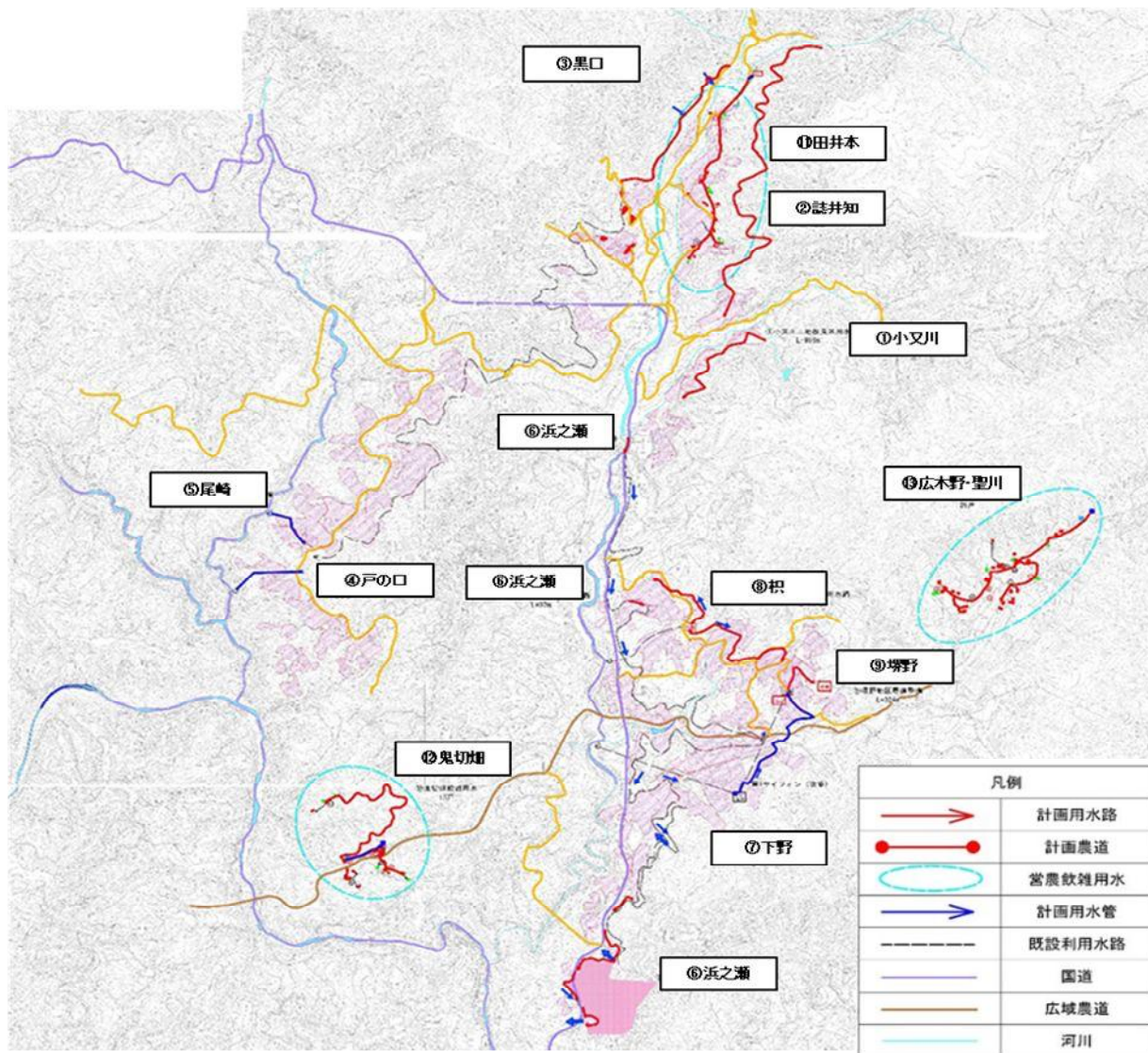
代替案として既施設利用が考えられるが、現況の農業用用水路は劣化が著しく区間によっては漏水も発生していることなどから改修案でしか問題が解決できない。

対応方針

継続

位置図（管内図）

中山間地域総合整備事業 上野地区



地区一覧表			
事業種類	路線名	事業量	
農業生産基盤整備	農業用排水施設	⑩小又川	L=998m
		②誌井知	L=3,145m
		③黒口	L=1,403m
		④戸の口	L=540m
		⑤尾崎	L=384m
		⑥浜之瀬	L=1,212m
		⑦下野	L=1,176m
		⑧積	L=1,413m
		計	L=10,271m
	農道整備	⑩塚野	L=324m
計	L=324m		
計	L=10,595m		
農村生活環境基盤	農業飲雑用水施設	⑩田井本	25戸
		⑩鬼切畑	15戸
		④広木野・聖川	26戸
	計	66戸	
計			