

社会動態・自然動態の推移

(各年、前年10月1日から当年9月30日までの1年間)

年	社会動態(人)			社会増減率(%)	自然動態(人)			自然増減率(%)
	県外転入	県外転出	社会増減		出生	死亡	自然増減	
昭和45	39,505	58,949	-19,444	-1.83	17,205	8,487	8,718	0.82
46	41,166	54,163	-12,997	-1.24	17,337	8,089	9,248	0.88
47	42,851	50,210	-7,359	-0.70	17,001	7,786	9,215	0.88
48	43,317	48,028	-4,711	-0.45	17,627	7,980	9,647	0.92
49	44,058	43,043	1,015	0.10	18,249	8,039	10,210	0.97
50	41,719	41,554	165	0.02	17,359	8,084	9,275	0.87
51	41,236	38,430	2,806	0.26	17,859	8,092	9,767	0.90
52	40,878	36,775	4,103	0.37	17,740	8,075	9,665	0.88
53	38,673	35,666	3,007	0.27	17,069	7,935	9,134	0.82
54	37,706	34,184	3,522	0.31	17,300	7,736	9,564	0.85
55	36,077	34,031	2,046	0.18	17,243	8,283	8,960	0.79
56	34,672	35,284	-612	-0.05	16,350	8,271	8,079	0.70
57	34,430	35,432	-1,002	-0.09	16,571	8,366	8,205	0.71
58	31,466	35,927	-4,461	-0.38	16,335	8,464	7,871	0.67
59	31,243	35,772	-4,529	-0.39	15,930	8,275	7,655	0.65
60	30,390	35,174	-4,784	-0.41	15,474	8,256	7,218	0.62
61	29,508	36,268	-6,760	-0.58	14,814	8,478	6,336	0.54
62	29,665	35,293	-5,628	-0.48	14,350	8,222	6,128	0.52
63	28,935	33,366	-4,431	-0.38	13,603	8,726	4,877	0.41
平成元	29,351	34,496	-5,145	-0.44	13,053	8,685	4,368	0.37
2	29,167	34,296	-5,129	-0.44	12,469	8,849	3,620	0.31
3	29,435	34,402	-4,967	-0.42	12,012	8,798	3,214	0.27
4	30,762	33,714	-2,952	-0.25	12,170	9,092	3,078	0.26
5	31,383	31,891	-508	-0.04	11,890	9,281	2,609	0.22
6	30,543	30,007	536	0.05	12,104	9,246	2,858	0.24
7	29,267	29,917	-650	-0.06	11,955	9,871	2,084	0.18
8	29,328	30,080	-752	-0.06	11,684	9,344	2,340	0.20
9	28,137	31,286	-3,149	-0.27	11,670	9,534	2,136	0.18
10	28,344	30,911	-2,567	-0.22	11,514	9,806	1,708	0.15
11	28,386	29,658	-1,272	-0.11	11,028	10,285	743	0.06
12	27,494	29,879	-2,385	-0.20	10,930	9,908	1,022	0.09
13	27,301	30,336	-3,035	-0.26	11,037	10,105	932	0.08
14	27,212	30,069	-2,857	-0.24	10,925	10,209	716	0.06
15	27,128	29,099	-1,971	-0.17	10,324	10,627	-303	-0.03
16	26,240	28,704	-2,464	-0.21	10,349	10,527	-178	-0.02
17	26,180	29,255	-3,075	-0.26	9,865	11,087	-1,222	-0.11
18	25,177	28,846	-3,669	-0.32	10,005	11,158	-1,153	-0.10
19	23,928	28,547	-4,619	-0.40	10,321	11,286	-965	-0.08
20	23,494	28,434	-4,940	-0.43	10,404	11,812	-1,408	-0.12
21	24,003	26,364	-2,361	-0.21	10,070	11,972	-1,902	-0.17
22	22,115	23,915	-1,800	-0.16	10,354	12,209	-1,855	-0.16

注1) 社会増減率=社会増減数÷期初め人口×100

2) 自然増減率=自然増減数÷期初め人口×100

人口・世帯及び社会・自然動態

市町村	現住人口 (H22.10.1現在)			現住世帯 (H22.10.1現在)	社							
	国勢調査確定値	男	女	国勢調査確定値	転入							
	計	男	女	計	計	県内	男	女	県外	男	女	
宮崎県	1,135,233	533,035	602,198	460,505	22,115	0	0	0	22,115	12,149	9,966	
宮崎市	400,583	187,619	212,964	170,136	15,844	6,644	3,354	3,290	9,200	5,131	4,069	
都城市	169,602	79,553	90,049	69,856	6,244	2,267	1,183	1,084	3,977	2,114	1,863	
延岡市	131,182	61,457	69,725	52,454	3,722	1,505	797	708	2,217	1,225	992	
日南市	57,689	27,066	30,623	23,228	1,837	873	432	441	964	558	406	
小林市	48,270	22,538	25,732	19,576	1,710	873	435	438	837	432	405	
日向市	63,223	29,864	33,359	24,791	2,165	1,265	606	659	900	502	398	
串間市	20,453	9,400	11,053	8,417	645	263	139	124	382	192	190	
西都市	32,614	15,394	17,220	12,197	1,087	743	367	376	344	185	159	
えびの市	21,606	10,134	11,472	9,078	950	319	171	148	631	343	288	
市計	945,222	443,025	502,197	389,733	34,204	14,752	7,484	7,268	19,452	10,682	8,770	
北諸県郡	三股町	24,800	11,497	13,303	9,503	1,074	708	347	361	366	194	172
西諸県郡	高原町	10,000	4,743	5,257	4,042	258	147	68	79	111	59	52
東諸県郡	国富町	20,909	9,776	11,133	7,746	695	478	233	245	217	123	94
	綾町	7,224	3,370	3,854	2,851	309	194	93	101	115	57	58
	計	28,133	13,146	14,987	10,597	1,004	672	326	346	332	180	152
児湯郡	高鍋町	21,733	10,324	11,409	8,668	1,120	707	381	326	413	229	184
	新富町	18,092	8,916	9,176	6,362	892	388	190	198	504	320	184
	西米良村	1,241	599	642	598	66	45	25	20	21	14	7
	木城町	5,177	2,422	2,755	1,897	224	166	84	82	58	31	27
	川南町	17,009	8,084	8,925	6,020	541	354	162	192	187	80	107
	都農町	11,137	5,223	5,914	4,024	333	212	102	110	121	70	51
	計	74,389	35,568	38,821	27,569	3,176	1,872	944	928	1,304	744	560
東臼杵郡	門川町	18,854	8,912	9,942	6,840	591	425	198	227	166	80	86
	諸塚村	1,882	924	958	719	73	61	34	27	12	9	3
	椎葉村	3,092	1,537	1,555	1,203	109	88	55	33	21	9	12
	美郷町	6,248	2,979	3,269	2,516	201	152	68	84	49	27	22
	計	30,076	14,352	15,724	11,278	974	726	355	371	248	125	123
西臼杵郡	高千穂町	13,723	6,472	7,251	4,794	468	259	135	124	209	114	95
	日之影町	4,463	2,113	2,350	1,621	96	57	33	24	39	22	17
	五ヶ瀬町	4,427	2,119	2,308	1,368	171	117	60	57	54	29	25
	計	22,613	10,704	11,909	7,783	735	433	228	205	302	165	137
町村計	190,011	90,010	100,001	70,772	7,221	4,558	2,268	2,290	2,663	1,467	1,196	

注1) 現住人口及び現住世帯数は、平成22年国勢調査速報値の数値である。
 2) 社会・自然動態数は平成21年10月1日から平成22年9月30日までの数である。
 3) 社会・自然動態数は平成22年10月1日現在の市町村の区域に合わせて組み替えた数値である。

(平成21年10月1日から22年9月30日までの動態)

会 動 態							自 然 動 態							市 町 村	
転 出						社会 増減	出 生			死 亡			自然 増減		
計	県内	男	女	県外	男		女	計	男	女	計	男			女
23,915	0	0	0	23,915	12,950	10,965	-1,800	10,354	5,314	5,040	12,209	6,280	5,929	-1,855	宮 崎 県
15,492	5,453	2,736	2,717	10,039	5,488	4,551	352	3,904	1,977	1,927	3,218	1,643	1,575	686	宮 崎 市
5,987	2,192	1,127	1,065	3,795	2,066	1,729	257	1,680	868	812	2,021	1,018	1,003	-341	都 城 市
4,280	1,747	891	856	2,533	1,342	1,191	-558	1,140	579	561	1,487	756	731	-347	延 岡 市
1,981	958	488	470	1,023	590	433	-144	429	230	199	829	421	408	-400	日 南 市
1,889	939	467	472	950	513	437	-179	414	235	179	582	318	264	-168	小 林 市
2,160	1,197	599	598	963	525	438	5	575	303	272	650	328	322	-75	日 向 市
770	360	184	176	410	209	201	-125	159	82	77	327	182	145	-168	串 間 市
1,185	785	400	385	400	193	207	-98	271	144	127	421	205	216	-150	西 都 市
1,028	375	199	176	653	371	282	-78	170	87	83	357	175	182	-187	え び の 市
34,772	14,006	7,091	6,915	20,766	11,297	9,469	-568	8,742	4,505	4,237	9,892	5,046	4,846	-1,150	市 計
1,074	675	341	334	399	193	206	0	234	120	114	215	112	103	19	北 諸 郎 郡 三 股 町
1,074	675	341	334	399	193	206	0	234	120	114	215	112	103	19	郡 計
375	237	103	134	138	70	68	-117	64	36	28	156	93	63	-92	西 諸 郎 郡 高 原 町
375	237	103	134	138	70	68	-117	64	36	28	156	93	63	-92	郡 計
803	546	267	279	257	115	142	-108	140	61	79	234	122	112	-94	東 諸 郎 郡 国 富 町
298	179	93	86	119	51	68	11	59	27	32	102	65	37	-43	東 諸 郎 郡 綾 町
1,101	725	360	365	376	166	210	-97	199	88	111	336	187	149	-137	郡 計
1,436	877	479	398	559	314	245	-316	215	103	112	236	134	102	-21	高 鍋 町
1,055	504	254	250	551	321	230	-163	186	96	90	154	79	75	32	新 富 町
55	46	24	22	9	8	1	11	8	6	2	17	11	6	-9	児 湯 郡 西 米 良 村
185	137	62	75	48	28	20	39	45	24	21	70	35	35	-25	湯 木 城 町
644	398	194	204	246	125	121	-103	156	73	83	194	97	97	-38	郡 川 南 町
403	277	139	138	126	64	62	-70	90	42	48	147	78	69	-57	都 農 町
3,778	2,239	1,152	1,087	1,539	860	679	-602	700	344	356	818	434	384	-118	郡 計
604	397	184	213	207	102	105	-13	192	100	92	220	113	107	-28	東 門 川 町
99	74	36	38	25	11	14	-26	13	7	6	37	23	14	-24	白 土 郡 諸 塚 村
178	120	65	55	58	37	21	-69	23	14	9	46	30	16	-23	白 土 郡 椎 葉 村
256	201	100	101	55	29	26	-55	32	18	14	119	57	62	-87	白 土 郡 美 郷 町
1,137	792	385	407	345	179	166	-163	260	139	121	422	223	199	-162	郡 計
556	318	174	144	238	119	119	-88	109	58	51	213	101	112	-104	西 白 土 郡 高 千 穂 町
143	97	47	50	46	32	14	-47	17	8	9	88	48	40	-71	西 白 土 郡 日 之 影 町
177	109	51	58	68	34	34	-6	29	16	13	69	36	33	-40	西 白 土 郡 五 ヶ 瀬 町
876	524	272	252	352	185	167	-141	155	82	73	370	185	185	-215	郡 計
8,341	5,192	2,613	2,579	3,149	1,653	1,496	-1,120	1,612	809	803	2,317	1,234	1,083	-705	町 村 計

市町村別社会増減率・自然増減率

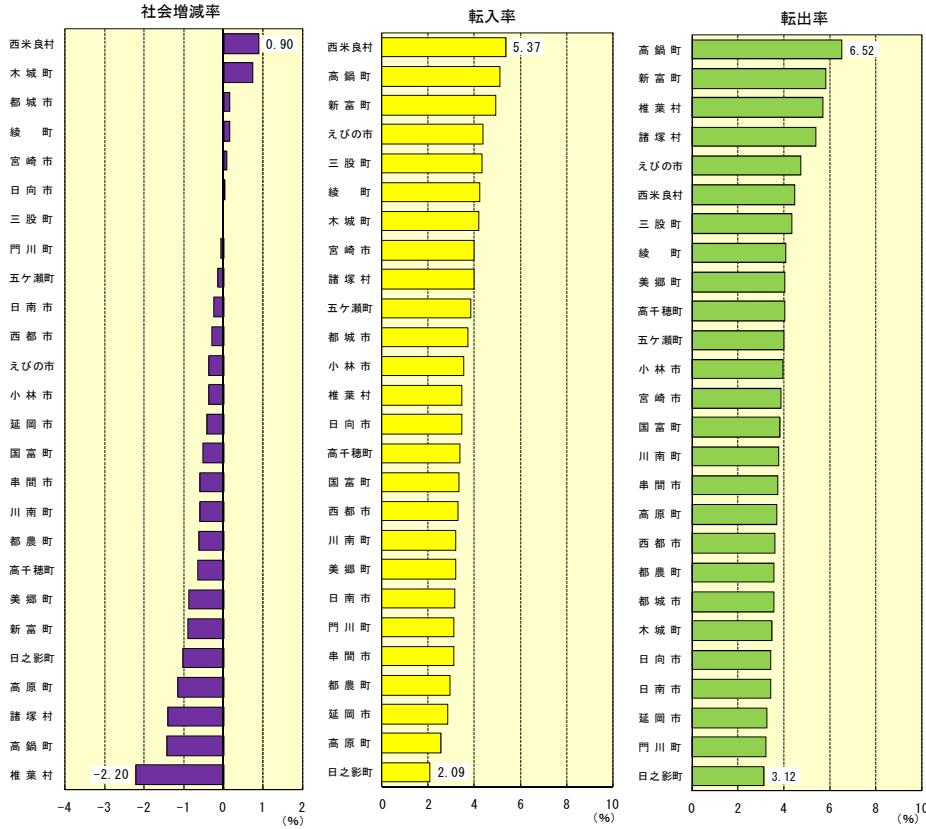
(96)

市町村	総数 (22.10.1) (人)	社会動態							自然動態			
		転入率			転出率			社会 増減率	出生率	死亡率	自然 増減率	
		計	県内	県外	計	県内	県外					
宮崎県	1,135,233	1.95		1.95	2.11		2.11	-0.16	0.91	1.08	-0.16	
宮崎市	400,583	3.98	1.67	2.31	3.89	1.37	2.52	0.09	0.98	0.81	0.17	
都城市	169,602	3.71	1.35	2.36	3.55	1.30	2.25	0.15	1.00	1.20	-0.20	
延岡市	131,182	2.85	1.15	1.70	3.27	1.34	1.94	-0.43	0.87	1.14	-0.27	
日南市	57,689	3.18	1.51	1.67	3.42	1.66	1.77	-0.25	0.74	1.43	-0.69	
小林市	48,270	3.56	1.82	1.74	3.94	1.96	1.98	-0.37	0.86	1.21	-0.35	
日向市	63,223	3.44	2.01	1.43	3.44	1.90	1.53	0.01	0.91	1.03	-0.12	
串間市	20,453	3.12	1.27	1.85	3.72	1.74	1.98	-0.60	0.77	1.58	-0.81	
西都市	32,614	3.31	2.26	1.05	3.60	2.39	1.22	-0.30	0.82	1.28	-0.46	
えびの市	21,606	4.37	1.47	2.90	4.73	1.72	3.00	-0.36	0.78	1.64	-0.86	
市計	945,222	3.63	1.57	2.07	3.69	1.49	2.21	-0.06	0.93	1.05	-0.12	
北諸県郡	三股町	24,800	4.33	2.85	1.47	4.33	2.72	1.61	0.00	0.94	0.87	0.08
	計	24,800	4.33	2.85	1.47	4.33	2.72	1.61	0.00	0.94	0.87	0.08
西諸県郡	高原町	10,000	2.54	1.45	1.09	3.69	2.33	1.36	-1.15	0.63	1.54	-0.91
	計	10,000	2.54	1.45	1.09	3.69	2.33	1.36	-1.15	0.63	1.54	-0.91
東諸県郡	国富町	20,909	3.33	2.29	1.04	3.84	2.61	1.23	-0.52	0.67	1.12	-0.45
	綾町	7,224	4.23	2.65	1.57	4.08	2.45	1.63	0.15	0.81	1.39	-0.59
	計	28,133	3.56	2.38	1.18	3.90	2.57	1.33	-0.34	0.71	1.19	-0.49
児湯郡	高鍋町	21,733	5.09	3.21	1.88	6.52	3.98	2.54	-1.44	0.98	1.07	-0.10
	新富町	18,092	4.93	2.15	2.79	5.83	2.79	3.05	-0.90	1.03	0.85	0.18
	西米良村	1,241	5.37	3.66	1.71	4.48	3.75	0.73	0.90	0.65	1.38	-0.73
	木城町	5,177	4.20	3.12	1.09	3.47	2.57	0.90	0.73	0.84	1.31	-0.47
	川南町	17,009	3.19	2.09	1.10	3.80	2.35	1.45	-0.61	0.92	1.15	-0.22
	都農町	11,137	2.95	1.88	1.07	3.57	2.46	1.12	-0.62	0.80	1.30	-0.51
	計	74,389	4.24	2.50	1.74	5.05	2.99	2.06	-0.80	0.93	1.09	-0.16
東臼杵郡	門川町	18,854	3.13	2.25	0.88	3.20	2.10	1.10	-0.07	1.02	1.17	-0.15
	諸塚村	1,882	3.97	3.31	0.65	5.38	4.02	1.36	-1.41	0.71	2.01	-1.30
	椎葉村	3,092	3.48	2.81	0.67	5.68	3.83	1.85	-2.20	0.73	1.47	-0.73
	美郷町	6,248	3.19	2.41	0.78	4.06	3.19	0.87	-0.87	0.51	1.89	-1.38
	計	30,076	3.23	2.41	0.82	3.77	2.63	1.14	-0.54	0.86	1.40	-0.54
西臼杵郡	高千穂町	13,723	3.39	1.88	1.51	4.03	2.30	1.72	-0.64	0.79	1.54	-0.75
	日之影町	4,463	2.09	1.24	0.85	3.12	2.11	1.00	-1.02	0.37	1.92	-1.55
	五ヶ瀬町	4,427	3.85	2.63	1.21	3.98	2.45	1.53	-0.13	0.65	1.55	-0.90
	計	22,613	3.22	1.90	1.32	3.84	2.29	1.54	-0.62	0.68	1.62	-0.94
町村計	190,011	3.78	2.39	1.39	4.37	2.72	1.65	-0.59	0.84	1.21	-0.37	

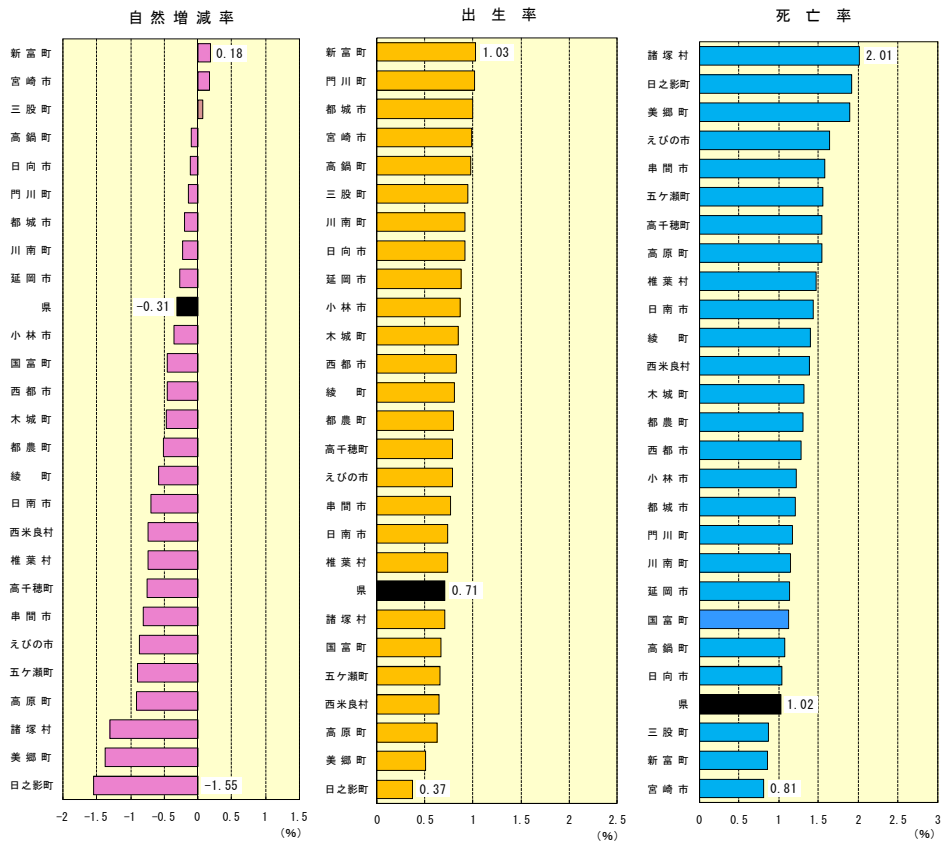
注1) 各比率(社会増減・自然増減・転入・転出・出生・死亡)＝実数÷期初人口×100

- 2) 社会・自然動態は、平成21年10月1日から22年9月30日の1年間。
- 3) 平成21年10月から22年9月の間に合併した市町村の数値は、平成22年10月1日現在の合併後の市町村として集計している。
- 4) 人口総数は、平成22年国勢調査の確定値になるため、平成21年10月1日現在の推計人口から社旗・自然動態の差し引きした数値とはならない。

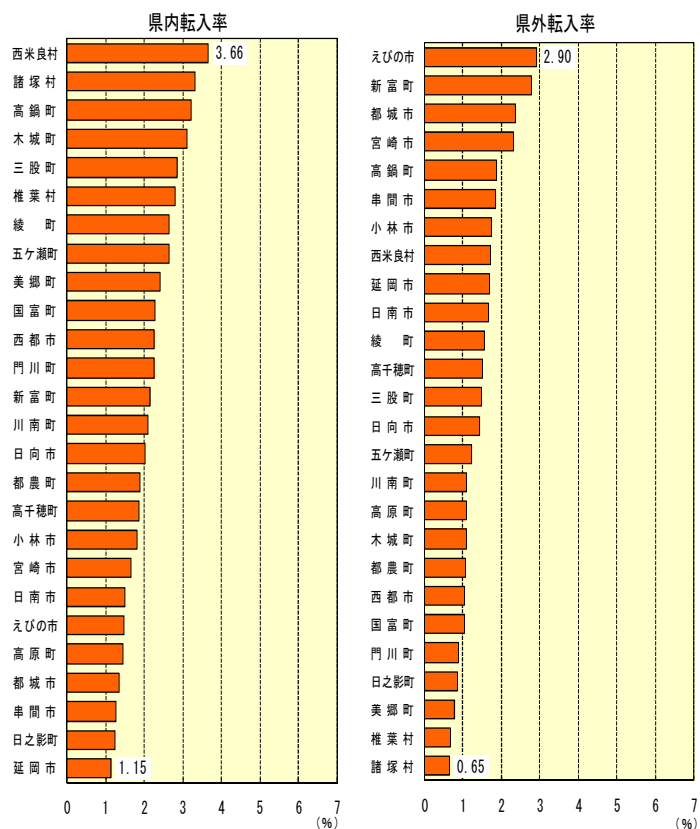
市町村別社会増減率



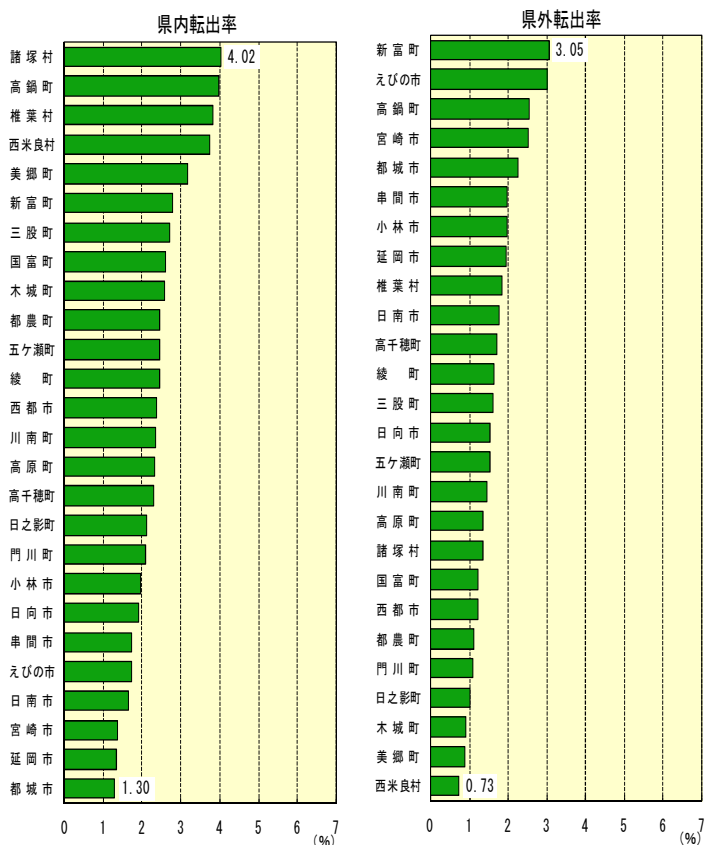
市町村別自然増減率



市町村別転入率



市町村別転出率



年齢5歳階級別県外転出入者数

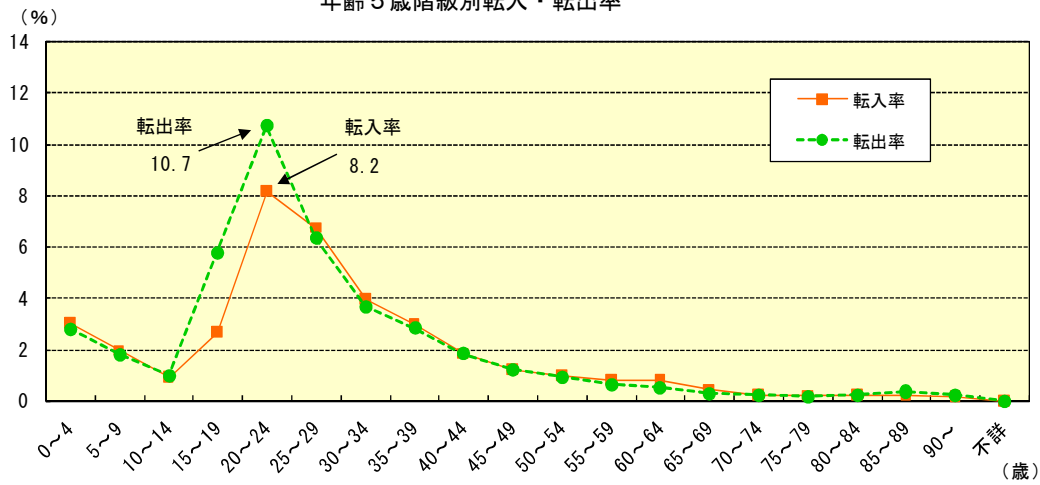
(平成21年10月1日～22年9月30日)

区分	県外転入者(人)			県外転出者(人)			転入率(%)			転出率(%)		
	総数	男	女	総数	男	女	総数	男	女	総数	男	女
総数 (歳)	22,115	12,149	9,966	23,915	12,950	10,965	2.0	2.3	1.7	2.1	2.4	1.8
0～4	1,540	795	745	1,413	742	671	3.0	3.1	3.0	2.8	2.9	2.7
5～9	1,042	548	494	945	472	473	2.0	2.0	1.9	1.8	1.7	1.8
10～14	550	261	289	584	297	287	1.0	0.9	1.0	1.0	1.0	1.0
15～19	1,569	932	637	3,384	2,071	1,313	2.7	3.1	2.2	5.8	7.0	4.6
20～24	4,067	2,242	1,825	5,321	2,794	2,527	8.2	9.2	7.2	10.7	11.5	9.9
25～29	3,642	1,885	1,757	3,426	1,779	1,647	6.8	7.3	6.3	6.4	6.9	5.9
30～34	2,623	1,326	1,297	2,424	1,180	1,244	4.0	4.1	3.8	3.7	3.7	3.7
35～39	2,052	1,122	930	1,946	1,030	916	3.0	3.3	2.6	2.8	3.1	2.6
40～44	1,159	711	448	1,156	681	475	1.8	2.4	1.4	1.8	2.3	1.4
45～49	853	563	290	854	549	305	1.2	1.7	0.8	1.2	1.7	0.9
50～54	775	488	287	721	456	265	1.0	1.3	0.7	0.9	1.2	0.7
55～59	731	443	288	571	358	213	0.8	1.0	0.6	0.6	0.8	0.5
60～64	711	457	254	420	272	148	0.8	1.1	0.6	0.5	0.7	0.3
65～69	313	181	132	201	98	103	0.4	0.6	0.3	0.3	0.3	0.3
70～74	152	91	61	161	67	94	0.2	0.3	0.2	0.2	0.2	0.3
75～79	132	51	81	126	42	84	0.2	0.2	0.2	0.2	0.2	0.2
80～84	112	31	81	123	36	87	0.2	0.2	0.3	0.3	0.2	0.3
85～89	66	15	51	100	22	78	0.2	0.2	0.3	0.4	0.3	0.4
90～	26	7	19	39	4	35	0.2	0.2	0.2	0.3	0.1	0.3
不詳	0	0	0	0	0	0	0.0	0.0	0.0	0.0	0.0	0.0

注1) 転入率=県外転入者数÷期初め人口×100

注2) 転出率=県外転出者数÷期初め人口×100

年齢5歳階級別転入・転出率



市町村別5歳階級別移動数
5歳階級別移動数(県計)

平成21年10月1日～22年9月30日

年齢階級	転入	県内				県外				転出	県内				県外				死亡	
		県内		県外		県内		県外			県内		県外		男	女				
		男	女	男	女	男	女	男	女		男	女	男	女	男	女				
総数	41,425	9,752	9,558	12,149	9,966	43,113	9,704	9,494	12,950	10,965	12,209	6,280	5,929							
0～4	3,308	933	835	795	745	3,175	932	830	742	671	22	15	7							
5～9	2,006	481	483	548	494	1,907	488	474	472	473	3	1	2							
10～14	1,161	298	313	261	289	1,193	297	312	297	287	7	4	3							
15～19	2,720	594	557	932	637	4,519	573	562	2,071	1,313	12	10	2							
20～24	6,742	1,182	1,493	2,242	1,825	7,986	1,197	1,468	2,794	2,527	18	15	3							
25～29	6,683	1,378	1,663	1,885	1,757	6,450	1,367	1,657	1,779	1,647	25	16	9							
30～34	5,188	1,264	1,301	1,326	1,297	4,963	1,252	1,287	1,180	1,244	33	20	13							
35～39	3,766	910	804	1,122	930	3,653	901	806	1,030	916	61	42	19							
40～44	2,150	562	429	711	448	2,144	558	430	681	475	67	46	21							
45～49	1,678	500	325	563	290	1,676	501	321	549	305	119	78	41							
50～54	1,632	541	316	488	287	1,568	533	314	456	265	250	155	95							
55～59	1,488	471	286	443	288	1,332	478	283	358	213	401	293	108							
60～64	1,179	281	187	457	254	873	273	180	272	148	593	428	165							
65～69	530	118	99	181	132	414	114	99	98	103	697	468	229							
70～74	310	77	81	91	61	316	76	79	67	94	983	616	367							
75～79	280	46	102	51	81	274	46	102	42	84	1,544	972	572							
80～84	289	59	118	31	81	301	58	120	36	87	2,270	1,301	969							
85～89	182	33	83	15	51	222	36	86	22	78	2,184	956	1,228							
90～94	102	19	59	6	18	111	18	61	3	29	1,774	609	1,165							
95～99	27	3	23	1	0	30	5	19	1	5	896	199	697							
100～	4	2	1	0	1	4	1	2	0	1	240	32	208							
不詳	0	0	0	0	0	2	0	2	0	0	10	4	6							

5歳階級別移動数(市計)

平成21年10月1日～22年9月30日

年齢階級	転入	県内				県外				転出	県内				県外				死亡	
		県内		県外		県内		県外			県内		県外		男	女				
		男	女	男	女	男	女	男	女		男	女	男	女	男	女				
総数	34,204	7,484	7,268	10,682	8,770	34,772	7,091	6,915	11,297	9,469	9,892	5,046	4,846							
0～4	2,593	684	585	684	640	2,562	668	644	655	595	18	12	6							
5～9	1,644	353	363	485	443	1,539	363	344	420	412	2	0	2							
10～14	929	211	225	228	265	930	208	218	251	253	6	4	2							
15～19	2,401	512	472	837	580	3,650	395	384	1,762	1,109	9	7	2							
20～24	5,700	953	1,180	1,987	1,580	6,358	829	1,053	2,365	2,111	13	11	2							
25～29	5,519	1,059	1,272	1,647	1,541	5,266	1,045	1,218	1,572	1,431	21	13	8							
30～34	4,263	959	994	1,177	1,133	4,035	934	974	1,041	1,086	24	15	9							
35～39	3,095	671	603	993	828	3,011	683	602	918	808	48	30	18							
40～44	1,798	442	331	638	387	1,738	395	295	621	427	52	37	15							
45～49	1,424	404	262	492	266	1,385	376	237	496	276	98	64	34							
50～54	1,344	420	239	430	255	1,271	401	227	409	234	199	124	75							
55～59	1,204	366	209	371	258	1,081	356	212	323	190	326	235	91							
60～64	949	198	138	394	219	712	212	134	237	129	504	365	139							
65～69	409	87	62	149	111	309	75	64	79	91	590	390	200							
70～74	248	56	59	80	53	240	48	53	59	80	799	485	314							
75～79	220	29	75	43	73	208	33	68	36	71	1,264	790	474							
80～84	230	41	85	28	76	226	35	88	29	74	1,828	1,035	793							
85～89	143	24	60	13	46	154	19	52	20	63	1,767	767	1,000							
90～94	74	13	41	5	15	74	11	36	3	24	1,411	477	934							
95～99	14	1	12	1	0	18	4	9	1	4	701	161	540							
100～	3	1	1	0	1	3	1	1	0	1	202	20	182							
不詳	0	0	0	0	0	2	0	2	0	0	10	4	6							

平成21年10月から平成22年9月の間に合併した市町村の数値は、平成22年10月1日現在の合併後の市町村として集計している。

5歳階級別移動数(郡計)

平成21年10月1日～22年9月30日

年齢階級	転入	県内		県外		転出	県内		県外		死亡	死亡	
		男	女	男	女		男	女	男	女			
総数	7,221	2,268	2,290	1,467	1,196	8,341	2,613	2,579	1,653	1,496	2,317	1,234	1,083
0～4	715	249	250	111	105	613	264	186	87	76	4	3	1
5～9	362	128	120	63	51	368	125	130	52	61	1	1	0
10～14	232	87	88	33	24	263	89	94	46	34	1	0	1
15～19	319	82	85	95	57	869	178	178	309	204	3	3	0
20～24	1,042	229	313	255	245	1,628	368	415	429	416	5	4	1
25～29	1,164	319	391	238	216	1,184	322	439	207	216	4	3	1
30～34	925	305	307	149	164	928	318	313	139	158	9	5	4
35～39	671	239	201	129	102	642	218	204	112	108	13	12	1
40～44	352	120	98	73	61	406	163	135	60	48	15	9	6
45～49	254	96	63	71	24	291	125	84	53	29	21	14	7
50～54	288	121	77	58	32	297	132	87	47	31	51	31	20
55～59	284	105	77	72	30	251	122	71	35	23	75	58	17
60～64	230	83	49	63	35	161	61	46	35	19	89	63	26
65～69	121	31	37	32	21	105	39	35	19	12	107	78	29
70～74	62	21	22	11	8	76	28	26	8	14	184	131	53
75～79	60	17	27	8	8	66	13	34	6	13	280	182	98
80～84	59	18	33	3	5	75	23	32	7	13	442	266	176
85～89	39	9	23	2	5	68	17	34	2	15	417	189	228
90～94	28	6	18	1	3	37	7	25	0	5	363	132	231
95～99	13	2	11	0	0	12	1	10	0	1	195	38	157
100～	1	1	0	0	0	1	0	1	0	0	38	12	26
不詳	0	0	0	0	0	0	0	0	0	0	0	0	0

平成21年10月から平成22年9月の間に合併した市町村の数値は、平成22年10月1日現在の合併後の市町村として集計している。

