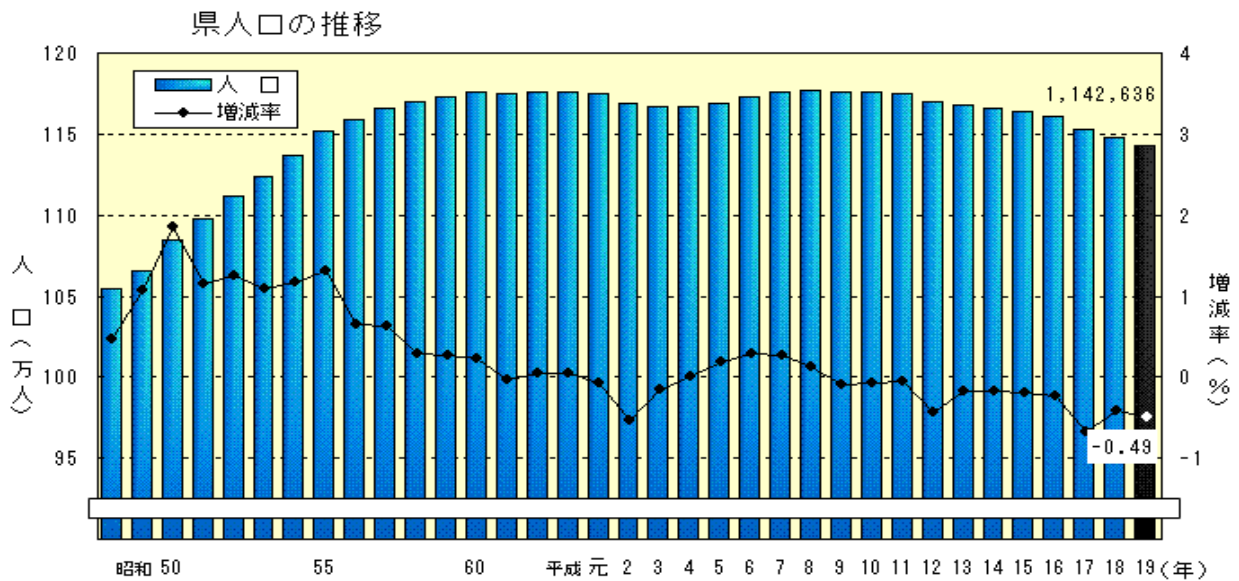


県人口の推移

年	総数 (人)	増減数 (人)	増減率 (%)	年	総数 (人)	増減数 (人)	増減率 (%)
※ 昭和45	1,051,105	-11,109	-1.05	※ 平成 2	1,168,907	-6,381	-0.54
46	1,047,356	-3,749	-0.36	3	1,167,154	-1,753	-0.15
47	1,049,212	1,856	0.18	4	1,167,280	126	0.01
48	1,054,148	4,936	0.47	5	1,169,381	2,101	0.18
49	1,065,373	11,225	1.06	6	1,172,775	3,394	0.29
※ 50	1,085,055	19,682	1.85	※ 7	1,175,819	3,044	0.26
51	1,097,628	12,573	1.16	8	1,177,407	1,588	0.14
52	1,111,396	13,768	1.25	9	1,176,394	-1,013	-0.09
53	1,123,537	12,141	1.09	10	1,175,535	-859	-0.07
54	1,136,623	13,086	1.16	11	1,175,006	-529	-0.05
※ 55	1,151,587	14,964	1.32	※ 12	1,170,007	-4,999	-0.43
56	1,159,054	7,467	0.65	13	1,167,904	-2,103	-0.18
57	1,166,257	7,203	0.62	14	1,165,763	-2,141	-0.18
58	1,169,667	3,410	0.29	15	1,163,489	-2,274	-0.20
59	1,172,793	3,126	0.27	16	1,160,847	-2,642	-0.23
※ 60	1,175,543	2,750	0.23	※ 17	1,153,042	-7,805	-0.67
61	1,175,119	-424	-0.04	18	1,148,220	-4,822	-0.42
62	1,175,619	500	0.04	19	1,142,636	-5,584	-0.49
63	1,176,065	446	0.04				
平成元	1,175,288	-777	-0.07				

注) 各年10月1日現在推計人口
※は国勢調査人口



男女別人口の推移

年	各年10月1日現在人口(人)			増減率(%)			性比
	総数	男	女	総数	男	女	
※ 昭和45	1,051,105	498,065	553,040	-1.05	-1.33	-0.79	90.1
46	1,047,356	495,087	552,269	-0.36	-0.60	-0.14	89.6
47	1,049,212	495,665	553,547	0.18	0.12	0.23	89.5
48	1,054,148	497,986	556,162	0.47	0.47	0.47	89.5
49	1,065,373	503,686	561,687	1.06	1.14	0.99	89.7
※ 50	1,085,055	515,236	569,819	1.85	2.29	1.45	90.4
51	1,097,628	522,086	575,542	1.16	1.33	1.00	90.7
52	1,111,396	529,567	581,829	1.25	1.43	1.09	91.0
53	1,123,537	535,820	587,717	1.09	1.18	1.01	91.2
54	1,136,623	542,466	594,157	1.16	1.24	1.10	91.3
※ 55	1,151,587	550,207	601,380	1.32	1.43	1.22	91.5
56	1,159,054	553,666	605,388	0.65	0.63	0.67	91.5
57	1,166,257	556,640	609,617	0.62	0.54	0.70	91.3
58	1,169,667	557,696	611,971	0.29	0.19	0.39	91.1
59	1,172,793	558,445	614,348	0.27	0.13	0.39	90.9
※ 60	1,175,543	558,355	617,188	0.23	-0.02	0.46	90.5
61	1,175,119	557,421	617,698	-0.04	-0.17	0.08	90.2
62	1,175,619	556,991	618,628	0.04	-0.08	0.15	90.0
63	1,176,065	556,692	619,373	0.04	-0.05	0.12	89.9
平成元	1,175,288	555,651	619,637	-0.07	-0.19	0.04	89.7
※ 2	1,168,907	551,524	617,383	-0.54	-0.74	-0.36	89.3
3	1,167,154	550,153	617,001	-0.15	-0.25	-0.06	89.2
4	1,167,280	550,138	617,142	0.01	0.00	0.02	89.1
5	1,169,381	551,357	618,024	0.18	0.22	0.14	89.2
6	1,172,775	553,069	619,706	0.29	0.31	0.27	89.2
※ 7	1,175,819	556,245	619,574	0.26	0.57	-0.02	89.8
8	1,177,407	557,061	620,346	0.14	0.15	0.12	89.8
9	1,176,394	556,287	620,107	-0.09	-0.14	-0.04	89.7
10	1,175,535	555,328	620,207	-0.07	-0.17	0.02	89.5
11	1,175,006	554,962	620,044	-0.05	-0.07	-0.03	89.5
※ 12	1,170,007	552,160	617,847	-0.43	-0.50	-0.35	89.4
13	1,167,904	550,751	617,153	-0.18	-0.26	-0.11	89.2
14	1,165,763	549,358	616,405	-0.18	-0.25	-0.12	89.1
15	1,163,489	547,926	615,563	-0.20	-0.26	-0.14	89.0
16	1,160,847	546,367	614,480	-0.23	-0.28	-0.18	88.9
※ 17	1,153,042	542,113	610,929	-0.67	-0.78	-0.58	88.7
18	1,148,220	539,670	608,550	-0.42	-0.45	-0.39	88.7
19	1,142,636	536,711	605,925	-0.49	-0.55	-0.43	88.6

注1) ※は国勢調査人口

2) 性比=男の人口÷女の人口×100(女性100人に対する男性の数)

男女別人口増減率・性比の推移

