

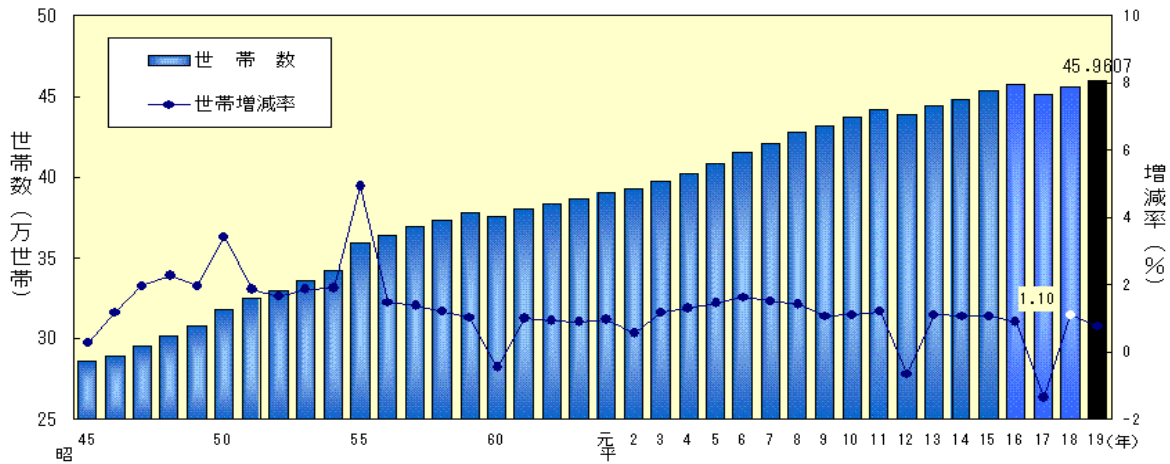
世帯数の推移

年	世帯数 (世帯)	増減数 (世帯)	増減率 (%)	一世帯当 たり人員 (人)	年	世帯数 (世帯)	増減数 (世帯)	増減率 (%)	一世帯当 たり人員 (人)
※ 昭和45	286,216	755	0.26	3.67	※ 平成2	392,653	2,116	0.54	2.98
46	289,583	3,367	1.18	3.62	3	397,262	4,609	1.17	2.94
47	295,264	5,681	1.96	3.55	4	402,466	5,204	1.31	2.90
48	301,989	6,725	2.28	3.49	5	408,319	5,853	1.45	2.86
49	307,963	5,974	1.98	3.46	6	414,885	6,566	1.61	2.83
※ 50	318,478	10,515	3.41	3.41	※ 7	421,222	6,337	1.53	2.79
51	324,364	5,886	1.85	3.38	8	427,226	6,004	1.43	2.76
52	329,702	5,338	1.65	3.37	9	431,823	4,597	1.08	2.72
53	335,858	6,156	1.87	3.35	10	436,572	4,749	1.10	2.69
54	342,180	6,322	1.88	3.32	11	441,880	5,308	1.22	2.66
※ 55	359,013	16,833	4.92	3.21	※ 12	439,012	-2,868	-0.65	2.67
56	364,360	5,347	1.49	3.18	13	443,789	4,777	1.09	2.63
57	369,407	5,047	1.39	3.16	14	448,517	4,728	1.07	2.60
58	373,890	4,483	1.21	3.13	15	453,349	4,832	1.08	2.57
59	377,744	3,854	1.03	3.10	16	457,375	4,026	0.89	2.54
※ 60	376,071	-1,673	-0.44	3.13	※ 17	451,208	-6,167	-1.35	2.56
61	379,872	3,801	1.01	3.09	18	456,156	4,948	1.10	2.52
62	383,352	3,480	0.92	3.07	19	459,607	3,451	0.76	2.49
63	386,755	3,403	0.89	3.04					
平成元	390,537	3,782	0.98	3.01					

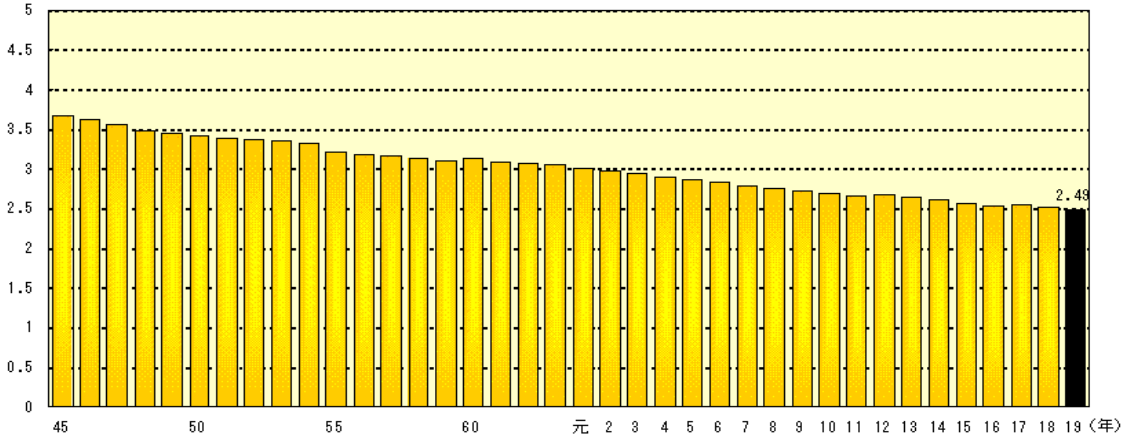
注1) ※は国勢調査世帯数

2) 一世帯当たり人員については、単に人口を世帯数で割ったものである。

世帯数及び世帯増減率の推移



一世帯当たり人員の推移



市町村別世帯数の推移

(各年10月1日現在)

(世帯)

市町村	平成10年	11年	12年	13年	14年	15年	16年	17年	18年	19年
宮崎県	436,572	441,880	439,012	443,789	448,517	453,349	457,375	451,208	456,156	459,607
宮崎市	142,122	144,179	143,830	145,543	147,512	149,935	152,064	150,549	152,812	154,905
都城	66,385	66,945	65,659	66,380	67,165	67,986	68,830	68,272	68,960	69,437
延岡	50,899	51,532	51,421	52,072	52,538	52,948	53,241	52,304	52,600	52,818
日南市	17,363	17,581	17,546	17,684	17,698	17,839	17,946	17,642	17,733	17,717
小林	16,312	16,487	15,754	15,925	16,034	16,108	16,208	15,819	16,041	16,145
日向	23,190	23,479	23,331	23,650	24,010	24,369	24,689	23,929	24,186	24,371
串間	8,817	8,835	9,024	9,026	9,091	9,076	9,132	8,700	8,795	8,759
西都市	12,354	12,467	12,201	12,285	12,359	12,433	12,481	12,364	12,464	12,452
えびの	9,307	9,331	9,346	9,400	9,418	9,410	9,221	9,148	9,313	9,153
市計	346,749	350,836	348,112	351,965	355,825	360,104	363,812	358,727	362,904	365,757
宮崎郡										
清武町	11,400	11,619	11,686	11,734	11,798	11,877	11,903	12,037	12,217	12,361
計	11,400	11,619	11,686	11,734	11,798	11,877	11,903	12,037	12,217	12,361
南那珂郡										
北郷町	1,767	1,764	1,789	1,795	1,818	1,828	1,844	1,817	1,825	1,808
南郷町	4,070	4,106	4,054	4,159	4,214	4,231	4,267	4,171	4,169	4,198
計	5,837	5,870	5,843	5,954	6,032	6,059	6,111	5,988	5,994	6,006
北諸県郡										
三股町	8,558	8,683	8,582	8,778	8,880	8,965	9,118	9,061	9,229	9,367
計	8,558	8,683	8,582	8,778	8,880	8,965	9,118	9,061	9,229	9,367
西諸県郡										
高原町	4,019	4,052	3,989	4,002	4,018	4,069	4,102	4,074	4,107	4,143
野尻町	3,177	3,212	3,238	3,235	3,263	3,302	3,318	3,253	3,285	3,295
計	7,196	7,264	7,227	7,237	7,281	7,371	7,420	7,327	7,392	7,438
東諸県郡										
国富町	7,611	7,671	7,704	7,818	7,889	7,965	8,019	7,831	7,903	7,968
綾町	2,661	2,731	2,689	2,732	2,799	2,856	2,876	2,820	2,874	2,908
計	10,272	10,402	10,393	10,550	10,688	10,821	10,895	10,651	10,777	10,876
児湯郡										
高鍋町	8,710	8,855	8,780	8,925	9,028	8,916	8,734	9,033	9,085	9,124
新富町	5,805	6,111	6,077	6,182	6,322	6,378	6,418	6,305	6,373	6,422
西米良村	659	647	675	676	658	660	653	613	610	605
木城町	1,950	1,960	2,129	2,160	2,179	2,191	2,212	2,070	2,064	2,066
川南町	5,625	5,659	5,730	5,749	5,786	5,799	5,834	5,875	5,882	5,950
都農町	4,049	4,073	4,136	4,189	4,226	4,260	4,293	4,053	4,107	4,121
計	26,798	27,305	27,527	27,881	28,199	28,204	28,144	27,949	28,121	28,288
東臼杵郡										
門川町	6,508	6,667	6,547	6,578	6,664	6,799	6,867	6,803	6,897	6,969
諸塚村	793	781	799	793	780	776	778	739	728	723
椎葉村	1,345	1,348	1,319	1,307	1,298	1,289	1,272	1,269	1,277	1,268
美郷町	2,767	2,759	2,703	2,723	2,723	2,706	2,692	2,605	2,593	2,559
計	11,413	11,555	11,368	11,401	11,465	11,570	11,609	11,416	11,495	11,519
西臼杵郡										
高千穂町	5,026	5,042	5,059	5,073	5,093	5,100	5,117	4,943	4,932	4,922
日之影町	1,811	1,795	1,789	1,779	1,781	1,812	1,801	1,711	1,699	1,689
五ヶ瀬町	1,512	1,509	1,426	1,437	1,475	1,466	1,445	1,398	1,396	1,384
計	8,349	8,346	8,274	8,289	8,349	8,378	8,363	8,052	8,027	7,995
町村計	89,823	91,044	90,900	91,824	92,692	93,245	93,563	92,481	93,252	93,850

注1) 平成12年・17年は国勢調査世帯数、平成10～11・13～16・18～19年は推計世帯数である。

2) 平成19年10月1日現在の市町村の区域に合わせて組み替えた世帯数である。

市町村別世帯数及び一世帯当たり人員

市町村	人口(人)		世帯数(世帯)		H18.10.1~19.9.30		一世帯当たり人員(人)
	H19.10.1	H18.10.1	H19.10.1	H18.10.1	増減数(世帯)	増減率(%)	
宮崎県	1,142,636	456,156	459,607	3,451	0.76	2.49	
宮崎市	368,777	152,812	154,905	2,093	1.37	2.38	
都城市	169,458	68,960	69,437	477	0.69	2.44	
延岡市	132,512	52,600	52,818	218	0.41	2.51	
日南市	43,332	17,733	17,717	-16	-0.09	2.45	
小林市	40,576	16,041	16,145	104	0.65	2.51	
日向市	63,011	24,186	24,371	185	0.76	2.59	
串間市	21,448	8,795	8,759	-36	-0.41	2.45	
西都市	33,387	12,464	12,452	-12	-0.10	2.68	
えびの市	22,473	9,313	9,153	-160	-1.72	2.46	
市計	894,974	362,904	365,757	2,853	0.79	2.45	
宮崎郡	清武町	28,951	12,217	12,361	144	1.18	2.34
南那珂郡	北郷町	4,868	1,825	1,808	-17	-0.93	2.69
	南郷町	11,140	4,169	4,198	29	0.70	2.65
	計	16,008	5,994	6,006	12	0.20	2.67
北諸郡	三股町	24,688	9,229	9,367	138	1.50	2.64
	計	24,688	9,229	9,367	138	1.50	2.64
西諸郡	高原町	10,389	4,107	4,143	36	0.88	2.51
	野尻町	8,392	3,285	3,295	10	0.30	2.55
	計	18,781	7,392	7,438	46	0.62	2.53
東諸郡	国富町	21,354	7,903	7,968	65	0.82	2.68
	綾町	7,471	2,874	2,908	34	1.18	2.57
	計	28,825	10,777	10,876	99	0.92	2.65
児湯郡	高鍋町	22,311	9,085	9,124	39	0.43	2.45
	新富町	18,439	6,373	6,422	49	0.77	2.87
	西米良村	1,274	610	605	-5	-0.82	2.11
	木城町	5,399	2,064	2,066	2	0.10	2.61
	川南町	17,182	5,882	5,950	68	1.16	2.89
	都農町	11,537	4,107	4,121	14	0.34	2.80
	計	76,142	28,121	28,288	167	0.59	2.69
東臼杵郡	門川町	18,985	6,897	6,969	72	1.04	2.72
	諸塚村	1,957	728	723	-5	-0.69	2.71
	椎葉村	3,307	1,277	1,268	-9	-0.70	2.61
	美郷町	6,531	2,593	2,559	-34	-1.31	2.55
	計	30,780	11,495	11,519	24	0.21	2.67
西臼杵郡	高千穂町	14,290	4,932	4,922	-10	-0.20	2.90
	日之影町	4,830	1,699	1,689	-10	-0.59	2.86
	五ヶ瀬町	4,599	1,396	1,384	-12	-0.86	3.32
	計	23,719	8,027	7,995	-32	-0.40	2.97
町村計	247,894	93,252	93,850	598	0.64	2.64	

注1) 一世帯当たり人員については、単に人口を世帯数で割ったものである。

2) H18.10.1の世帯数はH19.10.1現在の市町村の区域に合わせて組み替えた数値。

