

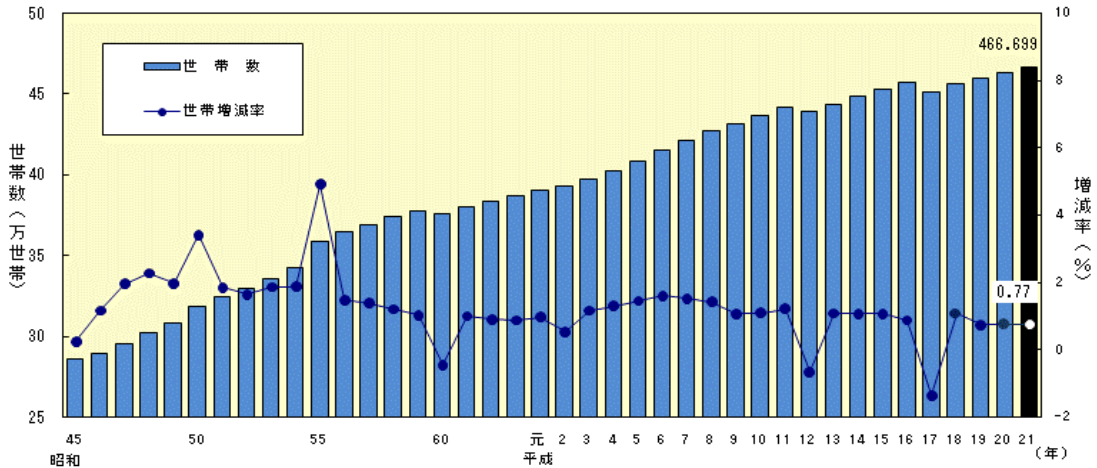
世帯数の推移

年	世帯数 (世帯)	増減数 (世帯)	増減率 (%)	一世帯当 たり人員 (人)	年	世帯数 (世帯)	増減数 (世帯)	増減率 (%)	一世帯当 たり人員 (人)
※ 昭和45	286,216	755	0.26	3.67	※ 平成2	392,653	2,116	0.54	2.98
46	289,583	3,367	1.18	3.62	3	397,262	4,609	1.17	2.94
47	295,264	5,681	1.96	3.55	4	402,466	5,204	1.31	2.90
48	301,989	6,725	2.28	3.49	5	408,319	5,853	1.45	2.86
49	307,963	5,974	1.98	3.46	6	414,885	6,566	1.61	2.83
※ 50	318,478	10,515	3.41	3.41	※ 7	421,222	6,337	1.53	2.79
51	324,364	5,886	1.85	3.38	8	427,226	6,004	1.43	2.76
52	329,702	5,338	1.65	3.37	9	431,823	4,597	1.08	2.72
53	335,858	6,156	1.87	3.35	10	436,572	4,749	1.10	2.69
54	342,180	6,322	1.88	3.32	11	441,880	5,308	1.22	2.66
※ 55	359,013	16,833	4.92	3.21	※ 12	439,012	-2,868	-0.65	2.67
56	364,360	5,347	1.49	3.18	13	443,789	4,777	1.09	2.63
57	369,407	5,047	1.39	3.16	14	448,517	4,728	1.07	2.60
58	373,890	4,483	1.21	3.13	15	453,349	4,832	1.08	2.57
59	377,744	3,854	1.03	3.10	16	457,375	4,026	0.89	2.54
※ 60	376,071	-1,673	-0.44	3.13	※ 17	451,208	-6,167	-1.35	2.56
61	379,872	3,801	1.01	3.09	18	456,156	4,948	1.10	2.52
62	383,352	3,480	0.92	3.07	19	459,607	3,451	0.76	2.49
63	386,755	3,403	0.89	3.04	20	463,111	3,504	0.76	2.45
平成元	390,537	3,782	0.98	3.01	21	466,699	3,588	0.77	2.43

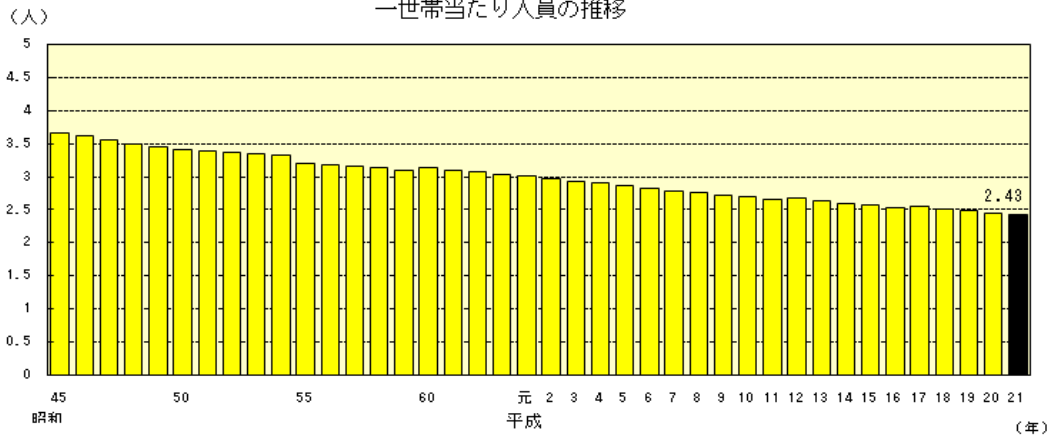
注1) ※は国勢調査世帯数

2) 一世帯当たり人員については、単に人口を世帯数で割ったものである。

世帯数及び世帯増減率の推移



一世帯当たり人員の推移



市町村別世帯数の推移

(各年10月1日現在)

(世帯)

市 町 村		平 成	13年	14年	15年	16年	17年	18年	19年	20年	21年
		12年									
宮 崎 県		439,012	443,789	448,517	453,349	457,375	451,208	456,156	459,607	463,111	466,699
宮 崎 市		143,830	145,543	147,512	149,935	152,064	150,549	152,812	154,905	156,866	158,541
都 城 市		65,659	66,380	67,165	67,986	68,830	68,272	68,960	69,437	70,070	70,798
延 岡 市		51,421	52,072	52,538	52,948	53,241	52,304	52,600	52,818	53,025	53,473
日 南 市		23,389	23,638	23,730	23,898	24,057	23,630	23,727	23,723	23,711	23,760
小 林 市		15,754	15,925	16,034	16,108	16,208	15,819	16,041	16,145	16,249	16,321
日 向 市		23,331	23,650	24,010	24,369	24,689	23,929	24,186	24,371	24,569	24,821
串 間 市		9,024	9,026	9,091	9,076	9,132	8,700	8,795	8,759	8,751	8,749
西 都 市		12,201	12,285	12,359	12,433	12,481	12,364	12,464	12,452	12,469	12,579
えびの市		9,346	9,400	9,418	9,410	9,221	9,148	9,313	9,153	9,119	9,151
市 計		348,112	351,965	355,825	360,104	363,812	358,727	362,904	365,757	368,834	378,193
宮 崎 郡	清 武 町	11,686	11,734	11,798	11,877	11,903	12,037	12,217	12,361	12,380	12,476
	計	11,686	11,734	11,798	11,877	11,903	12,037	12,217	12,361	12,380	12,476
北 諸 郡	三 股 町	8,582	8,778	8,880	8,965	9,118	9,061	9,229	9,367	9,540	9,689
	計	8,582	8,778	8,880	8,965	9,118	9,061	9,229	9,367	9,540	9,689
西 諸 郡	高 原 町	3,989	4,002	4,018	4,069	4,102	4,074	4,107	4,143	4,165	4,214
	野 尻 町	3,238	3,235	3,263	3,302	3,318	3,253	3,285	3,295	3,336	3,351
	計	7,227	7,237	7,281	7,371	7,420	7,327	7,392	7,438	7,501	7,565
東 諸 郡	国 富 町	7,704	7,818	7,889	7,965	8,019	7,831	7,903	7,968	8,026	7,951
	綾 町	2,689	2,732	2,799	2,856	2,876	2,820	2,874	2,908	2,920	2,949
	計	10,393	10,550	10,688	10,821	10,895	10,651	10,777	10,876	10,946	10,900
児 湯 郡	高 鍋 町	8,780	8,925	9,028	8,916	8,734	9,033	9,085	9,124	9,218	9,144
	新 富 町	6,077	6,182	6,322	6,378	6,418	6,305	6,373	6,422	6,356	6,396
	西米良村	675	676	658	660	653	613	610	605	605	606
	木 城 町	2,129	2,160	2,179	2,191	2,212	2,070	2,064	2,066	2,057	2,069
	川 南 町	5,730	5,749	5,786	5,799	5,834	5,875	5,882	5,950	5,990	6,056
	都 農 町	4,136	4,189	4,226	4,260	4,293	4,053	4,107	4,121	4,119	4,109
	計	27,527	27,881	28,199	28,204	28,144	27,949	28,121	28,288	28,345	28,380
東 臼 杵 郡	門 川 町	6,547	6,578	6,664	6,799	6,867	6,803	6,897	6,969	7,107	7,155
	諸 塚 村	799	793	780	776	778	739	728	723	708	697
	椎 葉 村	1,319	1,307	1,298	1,289	1,272	1,269	1,277	1,268	1,271	1,266
	美 郷 町	2,703	2,723	2,723	2,706	2,692	2,605	2,593	2,559	2,556	2,550
	計	11,368	11,401	11,465	11,570	11,609	11,416	11,495	11,519	11,642	11,668
西 臼 杵 郡	高千穂町	5,059	5,073	5,093	5,100	5,117	4,943	4,932	4,922	4,876	4,803
	日之影町	1,789	1,779	1,781	1,812	1,801	1,711	1,699	1,689	1,670	1,659
	五ヶ瀬町	1,426	1,437	1,475	1,466	1,445	1,398	1,396	1,384	1,382	1,366
	計	8,274	8,289	8,349	8,378	8,363	8,052	8,027	7,995	7,928	7,828
町 村 計		90,900	91,824	92,692	93,245	93,563	92,481	93,252	93,850	94,277	88,506

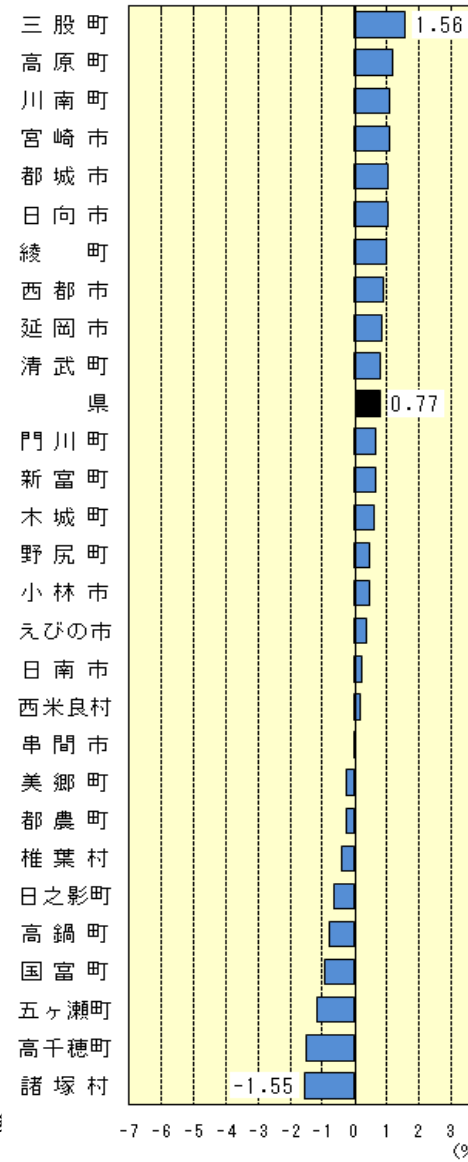
注1) 平成12年・17年は国勢調査世帯数、それ以外の年は推計世帯数である。

2) 合併した市町村の数値は、平成21年10月1日現在の合併後の市町村に集計している。

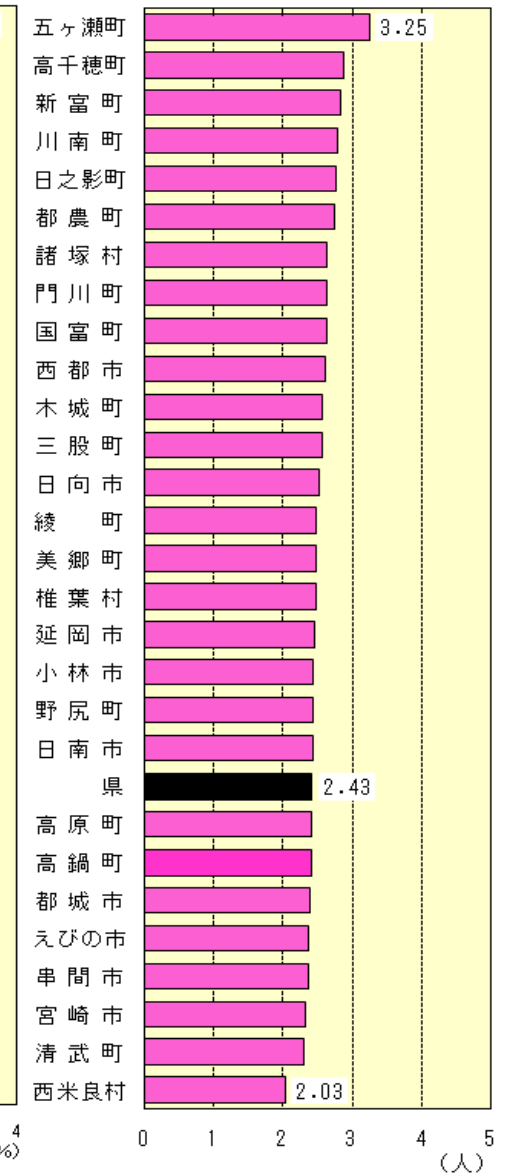
市町村別世帯数及び一世帯当たり人員

市町村	人口 (人)	世帯数 (世帯)		H20.10.1~21.9.30		一世帯 当たり 人員(人)
		H21.10.1	H20.10.1	H21.10.1	増減数 (世帯)	
宮崎県	1,132,025	463,111	466,699	3,588	0.77	2.43
宮崎市	369,706	156,866	158,541	1,675	1.07	2.33
都城市	168,507	70,070	70,798	728	1.04	2.38
延岡市	130,787	53,025	53,473	448	0.84	2.45
日南市	57,854	23,711	23,760	49	0.21	2.43
日向市	39,803	16,249	16,321	72	0.44	2.44
日向市	62,874	24,569	24,821	252	1.03	2.53
串間市	20,683	8,751	8,749	-2	-0.02	2.36
西都市	32,886	12,469	12,579	110	0.88	2.61
えびの市	21,741	9,119	9,151	32	0.35	2.38
市計	904,841	374,829	378,193	3,364	0.90	2.39
宮崎郡	28,701	12,380	12,476	96	0.78	2.30
清武町	28,701	12,380	12,476	96	0.78	2.30
北諸県郡	24,823	9,540	9,689	149	1.56	2.56
三股町	24,823	9,540	9,689	149	1.56	2.56
西諸県郡	10,152	4,165	4,214	49	1.18	2.41
高原町	8,171	3,336	3,351	15	0.45	2.44
野尻町	18,323	7,501	7,565	64	0.85	2.42
東諸県郡	20,895	8,026	7,951	-75	-0.93	2.63
国富町	7,312	2,920	2,949	29	0.99	2.48
綾町	28,207	10,946	10,900	-46	-0.42	2.59
児湯郡	22,015	9,218	9,144	-74	-0.80	2.41
高鍋町	18,085	6,356	6,396	40	0.63	2.83
西米良村	1,228	605	606	1	0.17	2.03
木城町	5,329	2,057	2,069	12	0.58	2.58
川南町	16,938	5,990	6,056	66	1.10	2.80
都農町	11,275	4,119	4,109	-10	-0.24	2.74
計	74,870	28,345	28,380	35	0.12	2.64
東臼杵郡	18,879	7,107	7,155	48	0.68	2.64
門川町	1,841	708	697	-11	-1.55	2.64
諸塚村	3,132	1,271	1,266	-5	-0.39	2.47
椎葉村	6,310	2,556	2,550	-6	-0.23	2.47
美郷町	30,162	11,642	11,668	26	0.22	2.59
西臼杵郡	13,809	4,876	4,803	-73	-1.50	2.88
高千穂町	4,587	1,670	1,659	-11	-0.66	2.76
日之影町	4,445	1,382	1,366	-16	-1.16	3.25
五ヶ瀬町	22,841	7,928	7,828	-100	-1.26	2.92
町村計	227,927	88,282	88,506	224	0.25	2.58

市町村別世帯増減率



一世帯当たり人員



注) 一世帯当たり人員については、単に人口を世帯数で割ったものである。
平成20年10月から21年9月の間に合併した市町村の数値は、平成21年10月1日現在の合併後市町村として集計している。