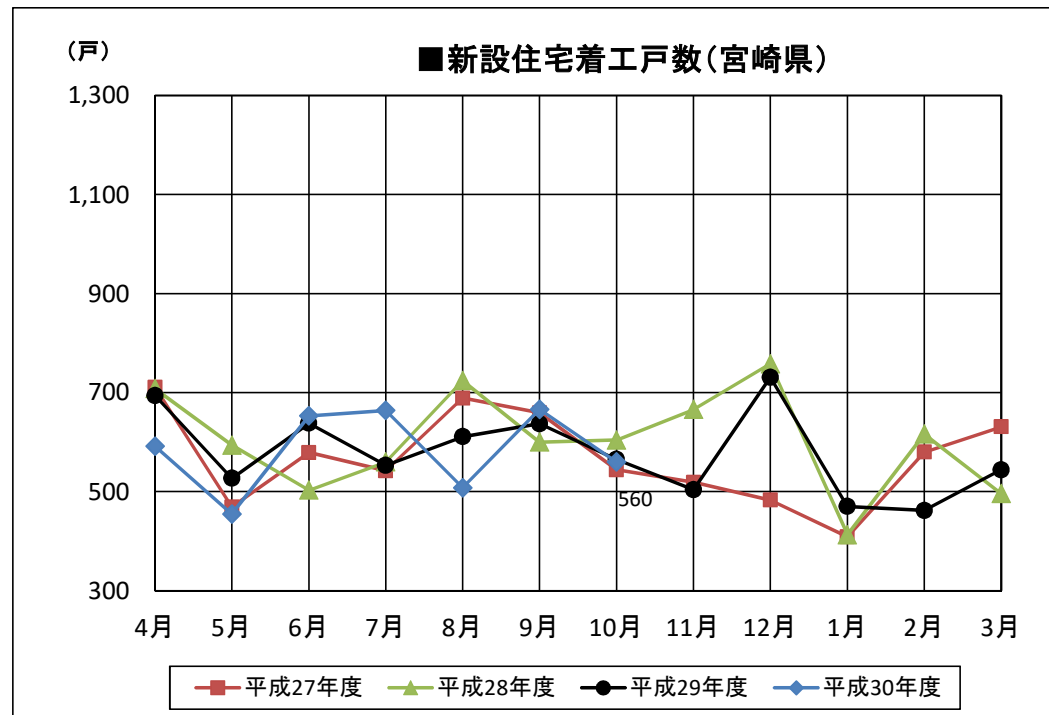
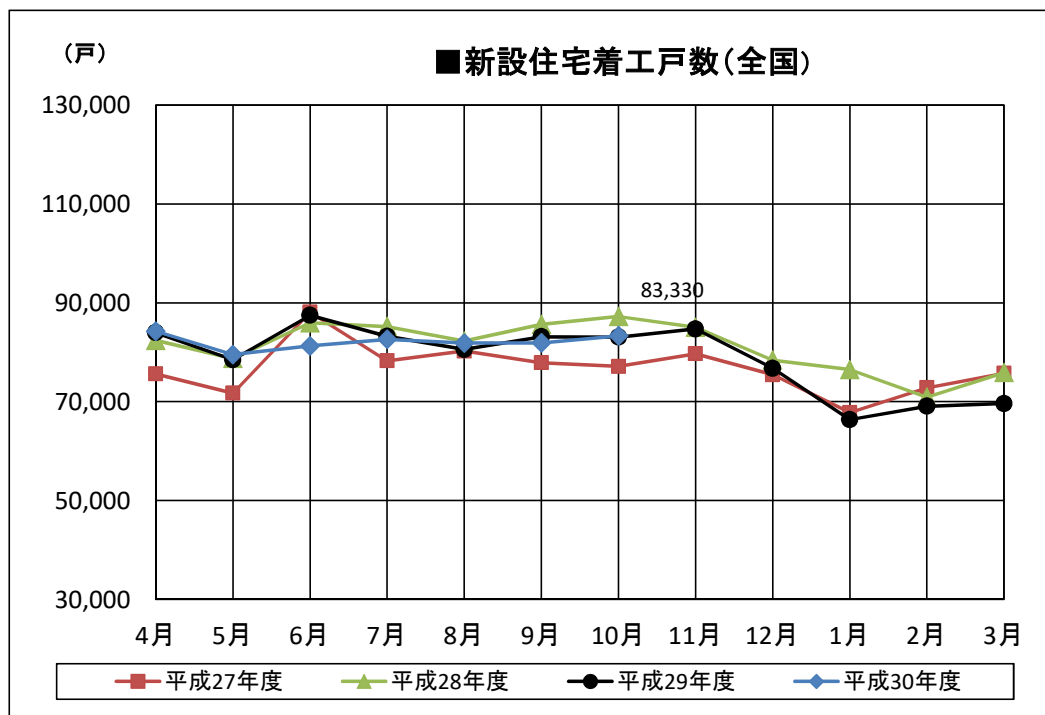


■新設住宅着工戸数の推移(全国・宮崎県)

	平成23年度		平成24年度		平成25年度		平成26年度		平成27年度		平成28年度		平成29年度		平成30年度		
	全国	宮崎県	全国	宮崎県	全国	宮崎県	全国	宮崎県	全国	宮崎県	全国	宮崎県	全国	宮崎県	全国	宮崎県	
4月	66,757	461	73,647	569	77,894	673	75,286	485	75,617	711	82,398	708	83,979	694	84,226	592	4月
5月	63,726	377	69,638	680	79,751	751	67,791	615	71,720	469	78,728	594	78,481	527	79,539	455	5月
6月	72,687	600	72,566	504	83,704	460	75,757	438	88,118	579	85,953	503	87,456	638	81,275	653	6月
7月	83,398	649	75,421	592	84,801	587	72,880	552	78,263	542	85,208	560	83,234	553	82,615	664	7月
8月	81,986	522	77,500	529	84,343	705	73,771	619	80,255	689	82,242	724	80,562	611	81,860	508	8月
9月	64,206	469	74,176	556	88,539	854	75,882	521	77,872	659	85,622	600	83,128	637	81,903	666	9月
10月	67,273	522	84,251	687	90,226	859	79,171	547	77,153	544	87,239	604	83,057	565	83,330	560	10月
11月	72,635	563	80,145	672	91,475	840	78,364	645	79,697	519	85,051	666	84,703	504			11月
12月	69,069	752	75,944	588	89,578	632	76,416	415	75,452	483	78,406	758	76,751	731			12月
1月	65,984	540	69,289	586	77,843	592	67,713	418	67,815	409	76,491	413	66,358	470			1月
2月	66,928	451	68,969	450	69,689	610	67,552	455	72,831	580	70,912	616	69,071	462			2月
3月	66,597	386	71,456	472	69,411	401	69,887	375	75,744	631	75,887	496	69,616	544			3月
合計	841,246	6,292	893,002	6,885	987,254	7,964	880,470	6,085	920,537	6,815	974,137	7,242	946,396	6,936	574,748	4,098	合計



着工新設住宅戸数集計一覧表：国データ集計値

平成 30 年 10 月分

	総戸数	床面積	構造		新設住宅の資金					建築工法			住宅の種類			建て方			利用関係				
			木造	その他	民間	公営	住金	公団	その他	在来工法	プレハブ	枠組壁	専用住宅	併用住宅	その他	一戸建	長屋建	共同	持家	貸家	給与	分譲	うちマンション
宮崎市	155	13,874	93	62	154	0	1	0	0	140	12	3	153	2	0	103	0	52	80	54	0	21	0
都城市	139	12,214	136	3	138	0	1	0	0	124	3	12	139	0	0	91	12	36	78	50	0	11	0
延岡市	31	2,588	28	3	31	0	0	0	0	18	3	10	30	1	0	17	14	0	11	14	0	6	0
日南市	27	2,415	10	17	11	16	0	0	0	26	1	0	27	0	0	11	0	16	8	17	0	2	0
小林市	46	2,974	29	17	43	3	0	0	0	46	0	0	46	0	0	16	13	17	10	31	0	5	0
日向市	30	2,775	21	9	30	0	0	0	0	16	8	6	29	1	0	18	12	0	13	12	1	4	0
串間市	9	557	9	0	1	0	8	0	0	1	0	8	9	0	0	1	8	0	1	8	0	0	0
西都市	13	1,547	13	0	13	0	0	0	0	12	0	1	13	0	0	13	0	0	13	0	0	0	0
えびの市	8	680	4	4	8	0	0	0	0	4	4	0	8	0	0	4	0	4	4	4	0	0	0
市計	458	39,624	343	115	429	19	10	0	0	387	31	40	454	4	0	274	59	125	218	190	1	49	0
北諸県郡	三股町	23	2,341	22	1	23	0	0	0	22	1	0	23	0	0	23	0	0	19	0	0	4	0
	計	23	2,341	22	1	23	0	0	0	22	1	0	23	0	0	23	0	0	19	0	0	4	0
西諸県郡	高原町	3	280	2	1	3	0	0	0	2	1	0	3	0	0	3	0	0	3	0	0	0	0
	計	3	280	2	1	3	0	0	0	2	1	0	3	0	0	3	0	0	3	0	0	0	0
東諸県郡	国富町	5	600	5	0	5	0	0	0	5	0	0	5	0	0	5	0	0	4	0	0	1	0
	綾町	11	814	11	0	2	0	9	0	3	0	8	11	0	0	3	8	0	3	8	0	0	0
	計	16	1,414	16	0	7	0	9	0	8	0	8	16	0	0	8	8	0	7	8	0	1	0
児湯郡	高鍋町	12	1,239	12	0	12	0	0	0	12	0	0	12	0	0	9	3	0	9	3	0	0	0
	新富町	13	1,583	13	0	13	0	0	0	13	0	0	13	0	0	13	0	0	13	0	0	0	0
	西米良村	0	0	0	0	0	0	0	0	0	0	0	0	0	0	0	0	0	0	0	0	0	0
	木城町	1	***	1	0	1	0	0	0	1	0	0	1	0	0	1	0	0	1	0	0	0	0
	川南町	8	740	8	0	4	0	4	0	4	0	4	8	0	0	4	4	0	4	4	0	0	0
	都農町	14	923	4	10	14	0	0	0	14	0	0	14	0	0	4	0	10	4	10	0	0	0
	計	48	***	38	10	44	0	4	0	44	0	4	48	0	0	31	7	10	31	17	0	0	0
東臼杵郡	門川町	6	643	6	0	6	0	0	0	4	0	2	6	0	0	6	0	0	2	0	0	4	0
	諸塚村	0	0	0	0	0	0	0	0	0	0	0	0	0	0	0	0	0	0	0	0	0	0
	椎葉村	0	0	0	0	0	0	0	0	0	0	0	0	0	0	0	0	0	0	0	0	0	0
	美郷町	2	***	2	0	0	2	0	0	2	0	0	2	0	0	2	0	0	0	2	0	0	0
	計	8	***	8	0	6	2	0	0	6	0	2	8	0	0	8	0	0	2	2	0	4	0
西臼杵郡	高千穂町	3	399	3	0	3	0	0	0	3	0	0	3	0	0	3	0	0	3	0	0	0	0
	日之影町	1	***	1	0	1	0	0	0	1	0	0	1	0	0	1	0	0	1	0	0	0	0
	五ヶ瀬町	0	0	0	0	0	0	0	0	0	0	0	0	0	0	0	0	0	0	0	0	0	0
	計	4	***	4	0	4	0	0	0	4	0	0	4	0	0	4	0	0	4	0	0	0	0
郡計	102	9,929	90	12	87	2	13	0	0	86	2	14	102	0	0	77	15	10	66	27	0	9	0
県計	560	49,553	433	127	516	21	23	0	0	473	33	54	556	4	0	351	74	135	284	217	1	58	0

着工新設住宅戸数集計一覧表【戸建のみ】：国データ集計値

平成 30 年 10 月分

	総戸数	床面積	構造		新設住宅の資金					建築工法			住宅の種類			建て方			利用関係			
			木造	その他	民間	公営	住金	公団	その他	在来工法	プレハブ	枠組壁	専用住宅	併用住宅	その他	一戸建	長屋建	共同	持家	貸家	給与	分譲
宮崎市	103	11,391	93	10	102	0	1	0	0	88	12	3	101	2	0	103	0	0	80	2	0	21
都城市	91	9,974	88	3	90	0	1	0	0	88	3	0	91	0	0	91	0	0	78	2	0	11
延岡市	17	1,907	14	3	17	0	0	0	0	14	3	0	16	1	0	17	0	0	11	0	0	6
日南市	11	1,258	10	1	11	0	0	0	0	10	1	0	11	0	0	11	0	0	8	1	0	2
小林市	16	1,645	16	0	16	0	0	0	0	16	0	0	16	0	0	16	0	0	10	1	0	5
日向市	18	2,110	15	3	18	0	0	0	0	16	2	0	17	1	0	18	0	0	13	0	1	4
串間市	1	***	1	0	1	0	0	0	0	1	0	0	1	0	0	1	0	0	1	0	0	0
西都市	13	1,547	13	0	13	0	0	0	0	12	0	1	13	0	0	13	0	0	13	0	0	0
えびの市	4	***	4	0	4	0	0	0	0	4	0	0	4	0	0	4	0	0	4	0	0	0
市計	274	30,413	254	20	272	0	2	0	0	249	21	4	270	4	0	274	0	0	218	6	1	49
北諸県郡	三股町	23	2,341	22	1	23	0	0	0	22	1	0	23	0	0	23	0	0	19	0	0	4
	計	23	2,341	22	1	23	0	0	0	22	1	0	23	0	0	23	0	0	19	0	0	4
西諸県郡	高原町	3	280	2	1	3	0	0	0	2	1	0	3	0	0	3	0	0	3	0	0	0
	計	3	280	2	1	3	0	0	0	2	1	0	3	0	0	3	0	0	3	0	0	0
東諸県郡	国富町	5	600	5	0	5	0	0	0	5	0	0	5	0	0	5	0	0	4	0	0	1
	綾町	3	364	3	0	2	0	1	0	3	0	0	3	0	0	3	0	0	3	0	0	0
	計	8	964	8	0	7	0	1	0	8	0	0	8	0	0	8	0	0	7	0	0	1
児湯郡	高鍋町	9	1,040	9	0	9	0	0	0	9	0	0	9	0	0	9	0	0	9	0	0	0
	新富町	13	1,583	13	0	13	0	0	0	13	0	0	13	0	0	13	0	0	13	0	0	0
	西米良村	0	0	0	0	0	0	0	0	0	0	0	0	0	0	0	0	0	0	0	0	0
	木城町	1	***	1	0	1	0	0	0	1	0	0	1	0	0	1	0	0	1	0	0	0
	川南町	4	517	4	0	4	0	0	0	4	0	0	4	0	0	4	0	0	4	0	0	0
	都農町	4	430	4	0	4	0	0	0	4	0	0	4	0	0	4	0	0	4	0	0	0
	計	31	***	31	0	31	0	0	0	31	0	0	31	0	0	31	0	0	31	0	0	0
東臼杵郡	門川町	6	643	6	0	6	0	0	0	4	0	2	6	0	0	6	0	0	2	0	0	4
	諸塚村	0	0	0	0	0	0	0	0	0	0	0	0	0	0	0	0	0	0	0	0	0
	椎葉村	0	0	0	0	0	0	0	0	0	0	0	0	0	0	0	0	0	0	0	0	0
	美郷町	2	***	2	0	0	2	0	0	2	0	0	2	0	0	2	0	0	0	2	0	0
	計	8	***	8	0	6	2	0	0	6	0	2	8	0	0	8	0	0	2	2	0	4
西臼杵郡	高千穂町	3	399	3	0	3	0	0	0	3	0	0	3	0	0	3	0	0	3	0	0	0
	日之影町	1	***	1	0	1	0	0	0	1	0	0	1	0	0	1	0	0	1	0	0	0
	五ヶ瀬町	0	0	0	0	0	0	0	0	0	0	0	0	0	0	0	0	0	0	0	0	0
	計	4	***	4	0	4	0	0	0	4	0	0	4	0	0	4	0	0	4	0	0	0
郡計	77	8,564	75	2	74	2	1	0	0	73	2	2	77	0	0	77	0	0	66	2	0	9
県計	351	38,977	329	22	346	2	3	0	0	322	23	6	347	4	0	351	0	0	284	8	1	58

着工新設住宅戸数集計一覧表：国データ集計値

平成 30 年 4 月 ~ 平成 30 年 10 月分

	総戸数	床面積	新設住宅の資金							建築工法			住宅の種類			建て方			利用関係				
			構造		民間	公営	住金	公団	その他	在来工法	プレハブ	枠組壁	専用住宅	併用住宅	その他	一戸建	長屋建	共同	持家	貸家	給与	分譲	うちマンション
			木造	その他																			
宮崎市	1,637	137,560	891	746	1,558	0	79	0	0	1,224	229	184	1,562	75	0	807	228	602	660	782	3	192	55
都城市	744	62,132	565	179	742	0	2	0	0	658	55	31	737	7	0	426	107	211	355	329	3	57	0
延岡市	458	38,623	245	213	412	40	3	0	3	371	29	58	453	5	0	197	74	187	164	205	0	89	55
日南市	90	9,285	63	27	74	16	0	0	0	79	11	0	89	1	0	64	6	20	56	27	0	7	0
小林市	150	12,657	114	36	137	3	10	0	0	136	3	11	150	0	0	83	50	17	58	74	0	18	0
日向市	287	24,647	202	85	285	0	2	0	0	199	31	57	284	3	0	161	66	60	131	126	1	29	0
串間市	65	5,134	52	13	46	0	19	0	0	34	13	18	64	1	0	33	20	12	19	43	0	3	0
西都市	69	6,849	69	0	57	0	12	0	0	54	1	14	68	1	0	55	14	0	51	14	0	4	0
えびの市	36	3,654	31	5	36	0	0	0	0	31	5	0	36	0	0	32	0	4	29	7	0	0	0
市計	3,536	300,541	2,232	1,304	3,347	59	127	0	3	2,786	377	373	3,443	93	0	1,858	565	1,113	1,523	1,607	7	399	110
北諸県郡	三股町	124	11,110	86	38	79	35	10	0	111	3	10	124	0	0	79	10	35	66	45	0	13	0
	計	124	11,110	86	38	79	35	10	0	111	3	10	124	0	0	79	10	35	66	45	0	13	0
西諸県郡	高原町	19	1,898	18	1	19	0	0	0	17	1	1	19	0	0	19	0	0	19	0	0	0	0
	計	19	1,898	18	1	19	0	0	0	17	1	1	19	0	0	19	0	0	19	0	0	0	0
東諸県郡	国富町	54	5,859	54	0	46	0	8	0	43	0	11	54	0	0	46	8	0	36	8	0	10	0
	綾町	45	3,235	45	0	12	0	33	0	13	0	32	45	0	0	13	32	0	13	32	0	0	0
	計	99	9,094	99	0	58	0	41	0	56	0	43	99	0	0	59	40	0	49	40	0	10	0
児湯郡	高鍋町	80	7,049	68	12	75	0	5	0	68	0	12	80	0	0	55	25	0	41	28	0	11	0
	新富町	47	5,563	43	4	47	0	0	0	43	4	0	46	1	0	47	0	0	45	2	0	0	0
	西米良村	0	0	0	0	0	0	0	0	0	0	0	0	0	0	0	0	0	0	0	0	0	0
	木城町	10	1,065	9	1	10	0	0	0	9	1	0	10	0	0	10	0	0	10	0	0	0	0
	川南町	45	4,820	45	0	41	0	4	0	40	0	5	45	0	0	41	4	0	36	7	0	2	0
	都農町	48	3,955	37	11	31	0	17	0	29	3	16	48	0	0	22	16	10	22	26	0	0	0
	計	230	22,452	202	28	204	0	26	0	189	8	33	229	1	0	175	45	10	154	63	0	13	0
東臼杵郡	門川町	45	5,302	45	0	44	0	1	0	42	0	3	43	2	0	45	0	0	37	0	0	8	0
	諸塚村	2	***	2	0	2	0	0	0	2	0	0	2	0	0	2	0	0	2	0	0	0	0
	椎葉村	3	***	3	0	0	3	0	0	3	0	0	3	0	0	3	0	0	0	3	0	0	0
	美郷町	7	820	7	0	5	2	0	0	7	0	0	7	0	0	7	0	0	5	2	0	0	0
	計	57	6,548	57	0	51	5	1	0	54	0	3	55	2	0	57	0	0	44	5	0	8	0
西臼杵郡	高千穂町	25	2,437	17	8	17	8	0	0	17	0	8	24	1	0	9	8	8	8	16	1	0	0
	日之影町	5	494	5	0	5	0	0	0	5	0	0	5	0	0	5	0	0	5	0	0	0	0
	五ヶ瀬町	3	453	3	0	3	0	0	0	1	1	1	3	0	0	3	0	0	3	0	0	0	0
	計	33	3,384	25	8	25	8	0	0	23	1	9	32	1	0	17	8	8	16	16	1	0	0
郡計	562	54,486	487	75	436	48	78	0	450	13	99	558	4	0	406	103	53	348	169	1	44	0	
県計	4,098	355,027	2,719	1,379	3,783	107	205	0	3	3,236	390	472	4,001	97	0	2,264	668	1,166	1,871	1,776	8	443	110

着工新設住宅戸数集計一覧表【戸建のみ】：国データ集計値

平成 30 年 4 月～平成 30 年 10 月分

	総戸数	床面積	構造		新設住宅の資金					建築工法			住宅の種類			建て方			利用関係			
			木造	その他	民間	公営	住金	公団	その他	在来工法	プレハブ	枠組壁	専用住宅	併用住宅	その他	一戸建	長屋建	共同	持家	貸家	給与	分譲
宮崎市	807	91,928	724	83	797	0	10	0	0	669	113	25	792	15	0	807	0	0	657	10	3	137
都城市	426	47,403	408	18	424	0	2	0	0	398	21	7	419	7	0	426	0	0	355	11	3	57
延岡市	197	22,854	179	18	191	0	3	0	3	174	17	6	192	5	0	197	0	0	161	2	0	34
日南市	64	7,612	63	1	64	0	0	0	0	63	1	0	63	1	0	64	0	0	56	1	0	7
小林市	83	9,461	80	3	83	0	0	0	0	79	3	1	83	0	0	83	0	0	58	7	0	18
日向市	161	18,372	152	9	159	0	2	0	0	145	9	7	158	3	0	161	0	0	131	0	1	29
串間市	33	3,247	32	1	32	0	1	0	0	32	1	0	32	1	0	33	0	0	19	11	0	3
西都市	55	6,077	55	0	55	0	0	0	0	52	1	2	54	1	0	55	0	0	51	0	0	4
えびの市	32	3,451	31	1	32	0	0	0	0	31	1	0	32	0	0	32	0	0	29	3	0	0
市計	1,858	210,405	1,724	134	1,837	0	18	0	3	1,643	167	48	1,825	33	0	1,858	0	0	1,517	45	7	289
北諸県郡	三股町	79	8,534	76	3	79	0	0	0	76	3	0	79	0	0	79	0	0	66	0	0	13
	計	79	8,534	76	3	79	0	0	0	76	3	0	79	0	0	79	0	0	66	0	0	13
西諸県郡	高原町	19	1,898	18	1	19	0	0	0	17	1	1	19	0	0	19	0	0	19	0	0	0
	計	19	1,898	18	1	19	0	0	0	17	1	1	19	0	0	19	0	0	19	0	0	0
東諸県郡	国富町	46	5,410	46	0	46	0	0	0	43	0	3	46	0	0	46	0	0	36	0	0	10
	綾町	13	1,429	13	0	12	0	1	0	13	0	0	13	0	0	13	0	0	13	0	0	0
	計	59	6,839	59	0	58	0	1	0	56	0	3	59	0	0	59	0	0	49	0	0	10
児湯郡	高鍋町	55	5,599	55	0	54	0	1	0	53	0	2	55	0	0	55	0	0	41	3	0	11
	新富町	47	5,563	43	4	47	0	0	0	43	4	0	46	1	0	47	0	0	45	2	0	0
	西米良村	0	0	0	0	0	0	0	0	0	0	0	0	0	0	0	0	0	0	0	0	0
	木城町	10	1,065	9	1	10	0	0	0	9	1	0	10	0	0	10	0	0	10	0	0	0
	川南町	41	4,597	41	0	41	0	0	0	40	0	1	41	0	0	41	0	0	36	3	0	2
	都農町	22	2,555	21	1	21	0	1	0	19	3	0	22	0	0	22	0	0	22	0	0	0
	計	175	19,379	169	6	173	0	2	0	0	164	8	3	174	1	0	175	0	0	154	8	0
東臼杵郡	門川町	45	5,302	45	0	44	0	1	0	42	0	3	43	2	0	45	0	0	37	0	0	8
	諸塚村	2	***	2	0	2	0	0	0	2	0	0	2	0	0	2	0	0	2	0	0	0
	椎葉村	3	***	3	0	0	3	0	0	3	0	0	3	0	0	3	0	0	0	3	0	0
	美郷町	7	820	7	0	5	2	0	0	7	0	0	7	0	0	7	0	0	5	2	0	0
	計	57	6,548	57	0	51	5	1	0	0	54	0	3	55	2	0	57	0	0	44	5	0
西臼杵郡	高千穂町	9	1,387	9	0	9	0	0	0	9	0	0	8	1	0	9	0	0	8	0	1	0
	日之影町	5	494	5	0	5	0	0	0	5	0	0	5	0	0	5	0	0	5	0	0	0
	五ヶ瀬町	3	453	3	0	3	0	0	0	1	1	1	3	0	0	3	0	0	3	0	0	0
	計	17	2,334	17	0	17	0	0	0	0	15	1	1	16	1	0	17	0	0	16	0	1
郡計	406	45,532	396	10	397	5	4	0	0	382	13	11	402	4	0	406	0	0	348	13	1	44
県計	2,264	255,937	2,120	144	2,234	5	22	0	3	2,025	180	59	2,227	37	0	2,264	0	0	1,865	58	8	333

着工新設住宅統計集計表：国データ集計値

当 期 (平成30年4月分～平成30年10月) 前 期 (平成29年4月分～平成29年10月)

	合計	構 造		新 設 住 宅 の 資 金					建 築 工 法			利 用 関 係				
		木 造	そ の 他	民 間	公 営	住 金	公 団	そ の 他	在 来 工 法	プ レ ハ ブ	枠 組 壁	持 家	貸 家	給 与	分 譲	
戸 数	当 期	4,098	2,719	1,379	3,783	107	205	0	3	3,236	390	472	1,871	1,776	8	443
	前 期	4,225	2,827	1,398	4,061	83	78	0	3	3,343	466	416	1,862	1,798	13	552
	伸 び 数	△ 127	△ 108	△ 19	△ 278	24	127	0	0	△ 107	△ 76	56	9	△ 22	△ 5	△ 109
	伸 び 率	△ 3.0	△ 3.8	△ 1.4	△ 6.8	28.9	162.8	---	0.0	△ 3.2	△ 16.3	13.5	0.5	△ 1.2	△ 38.5	△ 19.7
床 面 積	当 期	355,027	268,925	86,102	335,287	6,449	12,982	0	309	291,483	34,666	28,878	217,393	93,250	1,327	43,057
	前 期	364,857	278,222	86,635	353,210	5,675	5,715	0	257	298,779	38,706	27,372	214,944	95,802	1,116	52,995
	伸 び 数	△ 9,830	△ 9,297	△ 533	△ 17,923	774	7,267	0	52	△ 7,296	△ 4,040	1,506	2,449	△ 2,552	211	△ 9,938
	伸 び 率	△ 2.7	△ 3.3	△ 0.6	△ 5.1	13.6	127.2	---	20.2	△ 2.4	△ 10.4	5.5	1.1	△ 2.7	18.9	△ 18.8
	当 期 一戸当床面積	86.63	98.91	62.44	88.63	60.27	63.33	---	103.00	90.08	88.89	61.18	116.19	52.51	165.88	97.19
	前 期 一戸当床面積	86.36	98.42	61.97	86.98	68.37	73.27	---	85.67	89.37	83.06	65.80	115.44	53.28	85.85	96.01
工 事 費 予 定 額	当 期	5,903,222	4,136,513	1,766,709	5,549,883	160,266	187,573	0	5,500	4,763,169	722,906	417,147	3,629,711	1,559,069	57,539	656,903
	前 期	5,837,198	4,153,608	1,683,590	5,589,736	154,730	88,932	0	3,800	4,632,421	793,378	411,399	3,472,105	1,571,669	38,195	755,229
	伸 び 数	66,024	△ 17,095	83,119	△ 39,853	5,536	98,641	0	1,700	130,748	△ 70,472	5,748	157,606	△ 12,600	19,344	△ 98,326
	伸 び 率	1.1	△ 0.4	4.9	△ 0.7	3.6	110.9	---	44.7	2.8	△ 8.9	1.4	4.5	△ 0.8	50.6	△ 13.0
	当 期 一戸当工事費	1,441	1,521	1,281	1,467	1,498	915	---	1,833	1,472	1,854	884	1,940	878	7,192	1,483
	前 期 一戸当工事費	1,382	1,469	1,204	1,376	1,864	1,140	---	1,267	1,386	1,703	989	1,865	874	2,938	1,368

【単位：戸数：「戸」、床面積：「㎡」、工事費予定額：「万円」、伸び率：「%】

平成30年度月別着工新設住宅戸数集計一覧表:国データ集計値

	総戸数	床面積	構造		新設住宅の資金					建築工法			住宅の種類			建て方			利用関係				
			木造	その他	民間	公営	住金	公団	その他	在来工法	プレハブ	枠組壁	専用住宅	併用住宅	その他	一戸建	長屋建	共同	持家	貸家	給与	分譲	うちマンション
4月	592	52,124	388	204	562	0	30	0	0	490	24	78	571	21	0	317	81	194	255	221	1	115	55
5月	455	39,096	348	107	398	8	49	0	0	327	37	91	449	6	0	256	119	80	221	205	2	27	0
6月	653	57,516	360	293	598	38	17	0	0	517	84	52	603	50	0	330	91	232	276	278	0	99	55
7月	664	57,674	390	274	645	0	18	0	1	501	120	43	657	7	0	390	74	200	319	284	2	59	0
8月	508	43,759	369	139	496	0	11	0	1	415	33	60	502	6	0	294	98	116	240	222	1	45	0
9月	666	55,305	431	235	568	40	57	0	1	513	59	94	663	3	0	326	131	209	276	349	1	40	0
10月	560	49,553	433	127	516	21	23	0	0	473	33	54	556	4	0	351	74	135	284	217	1	58	0
11月																							
12月																							
1月																							
2月																							
3月																							
合計	4,098	355,027	2,719	1,379	3,783	107	205	0	3	3,236	390	472	4,001	97	0	2,264	668	1,166	1,871	1,776	8	443	110