

別添 2

# 参 考 資 料



# 目 次

1	職員給与関係資料	
	令和3年県職員給与等実態調査の概要	42
	第1表 職員の給料表別職員数、平均年齢及び平均給与月額の推移	43
	第2表 職員の給料表別、性別及び学歴別人員構成比	44
	第3表 職員の給料表別給与支給状況	45
	第4表 職員の給料表別諸手当支給状況	46
	第5表 職員の職務の級別、号給別人員	62
	第6表 職員の給料表別、年齢別人員	78
	第7表 再任用職員の給料表別、年齢別人員	80
	(参考) 職員の年齢構成及び平均給与月額・平均年齢の推移	81
2	民間給与関係資料	
	令和3年職種別民間給与実態調査の概要	83
	第8表 産業別、企業規模別調査事業所数	84
	第9表 職種別、学歴別、企業規模別初任給	85
	第10表 企業規模別、職種別、学歴別給与額等	86
	第11表 民間における初任給の改定状況	95
	第12表 民間における家族手当の支給状況	95
	第13表 民間における在宅勤務手当の支給状況	96
	第14表 民間における冬季賞与の考課査定分の配分状況	96
	第15表 民間における定年制の状況	96
	第16表 定年年齢を60歳から引き上げた事業所における一定年齢到達を理由とした給与減額の状況	97
	第17表 民間における公共交通機関使用者に係る通勤手当の支給状況	97
	第18表 民間における交通用具使用者に係る通勤手当の支給状況	97
	第19表 民間における高速料金に係る通勤手当の支給状況	97
3	生計費及び労働経済関係資料	
	令和3年4月の標準生計費算定方法	98
	第20表 宮崎市における費目別、世帯人員別標準生計費(令和3年4月)	99
	第21表 労働経済指標	100

# 1 職員給与関係資料

## 令和3年県職員給与等実態調査の概要

### 1 調査の目的

この調査は、職員の給与等の実態を把握し、給与行政の基礎資料を得るために実施したものである。

### 2 調査の時期及び対象職員

職員の給与に関する条例（昭和29年宮崎県条例第40号）、市町村立学校職員の給与等に関する条例（昭和32年宮崎県条例第26号）及び一般職の任期付職員の採用等に関する条例（平成15年宮崎県条例第1号）の適用を受ける職員（退職者、育児休業の承認を受けた職員、再任用職員及び臨時的任用職員等を除く。）で令和3年4月1日に在職する者

### 3 調査の内容

令和3年4月分の給与、年齢、学歴等について調査した。

第1表 職員の給料表別職員数、  
平均年齢及び平均給与月額の推移

給料表の区分	職 員 数				平 均 年 齢		平 均 給 与 月 額			
	令2. 4.1 現 在	令3. 4.1 現 在	構成比	増加率	令2. 4.1 現 在	令3. 4.1 現 在	令2. 4.1 現 在	令3. 4.1 現 在	増加率	
	人	人	%	%	歳	歳	円	円	%	
全 職 員	14,807	14,726	100.0	-0.5	43.0	42.8	377,688	375,628	-0.5	
うち行政職員	4,199	4,186	28.4	-0.3	42.2	41.9	347,110	344,462	-0.8	
県 関 係 職 員	計	9,025	9,006	61.2	-0.2	41.8	41.7	365,212	364,324	-0.2
	行政職	3,921	3,922	26.6	0.0	42.2	41.9	348,859	346,257	-0.7
	公安職	1,974	1,984	13.5	0.5	37.3	37.3	339,445	339,101	-0.1
	教育職	2,554	2,529	17.2	-1.0	44.8	44.9	406,349	407,038	0.2
	研究職	171	170	1.2	-0.6	41.3	41.8	355,766	357,358	0.4
	医療職(一)	34	37	0.3	8.8	38.3	37.8	867,969	866,656	-0.2
	医療職(二)	239	234	1.6	-2.1	41.0	41.8	360,829	363,397	0.7
	医療職(三)	132	130	0.9	-1.5	40.1	40.1	331,011	331,188	0.1
市 町 村 立 学 校 職 員	計	5,782	5,720	38.8	-1.1	44.8	44.4	397,161	393,425	-0.9
	教育職	5,504	5,455	37.0	-0.9	45.0	44.6	400,935	397,100	-1.0
	学校栄養職	-	1	-	-	-	x	-	x	-
	事務職	278	264	1.8	-5.0	41.7	41.4	322,443	317,796	-1.4

(注) 1 給与月額は、給料（給料の調整額、教職調整額及び切替えに伴う差額を含む。）、扶養手当、地域手当、管理職手当及び住居手当等の合計額である。

2 各欄の構成比の計は、四捨五入の関係で必ずしも100%にならない。

3 「x」は、調査実人員が1人の場合である。（以下第1表～第5表において同じ。）

第2表 職員の給料表別、性別  
及び学歴別人員構成比

給料表の区分		性別人員構成比		学歴別人員構成比			
		男	女	大学卒 ①	短大卒 ②	高校卒 ③	中学卒 ④
全職員		% 61.7	% 38.3	% 80.4	% 5.9	% 13.1	% 0.6
うち行政職員		73.1	26.9	70.8	2.3	25.2	1.8
県 関 係 職 員	計	72.4	27.6	76.1	3.1	20.0	0.8
	行政職	74.4	25.6	72.8	2.0	23.6	1.6
	公安職	91.5	8.5	58.3	1.5	40.2	-
	教育職	58.5	41.5	92.4	4.2	2.9	0.5
	研究職	79.4	20.6	96.5	2.9	0.6	-
	医療職(一)	78.4	21.6	100.0	-	-	-
	医療職(二)	54.3	45.7	92.7	7.3	-	-
	医療職(三)	9.2	90.8	70.0	30.0	-	-
市 町 村 立 学 校 職 員	計	45.0	55.0	87.2	10.4	2.2	0.2
	教育職	44.6	55.4	89.4	10.6	-	-
	学校栄養職	x	x	x	x	x	x
	事務職	53.8	46.2	40.5	7.2	48.5	3.8

### 第3表 職員の給料表別給与支給状況

給料表の区分	給 与 支 給 状 況										
	給料の月額 ①	うち給料の 調 整 額	うち 教 職 調 整 額	うち切替え に伴う差額	扶養手当 ②	地域手当 ③	管理職手当 ④	住居手当 ⑤	その他 ⑥	計 ⑦	
	円	円	円	円	円	円	円	円	円	円	
全 職 員	348,931	1,287	6,862	2	10,055	461	5,340	7,555	3,285	375,628	
うち行政職員	318,233	231	-	-	10,395	891	6,233	7,487	1,222	344,462	
県 関 係 職 員	計	337,006	1,499	3,865	3	11,451	755	4,556	7,400	3,157	364,324
	行 政 職	319,350	246	-	-	10,591	951	6,653	7,517	1,195	346,257
	公 安 職	312,580	-	-	-	14,332	177	2,244	6,618	3,149	339,101
	教 育 職	383,854	3,370	13,763	1	11,133	-	3,158	7,811	1,082	407,038
	研 究 職	334,918	-	-	-	12,441	-	1,774	7,881	343	357,358
	医療職(一)	423,122	2,351	-	-	9,095	73,329	26,092	4,757	330,262	866,656
	医療職(二)	332,341	13,309	-	-	8,241	-	4,720	7,613	10,481	363,397
医療職(三)	317,680	6,254	-	156	4,769	-	985	7,522	231	331,188	
市 町 村 立 学 校 職 員	計	367,706	953	11,581	-	7,858	-	6,576	7,800	3,486	393,425
	教 育 職	370,913	1,000	12,144	-	7,878	-	6,895	7,838	3,577	397,100
	学校栄養職	x	-	-	-	x	-	-	x	-	x
	事 務 職	301,649	-	-	-	7,483	-	-	7,045	1,619	317,796

(注) その他は初任給調整手当、特地勤務手当、へき地手当及び単身赴任手当（基礎額）の合計額である。

(注) 各欄の計（①+②+③+④+⑤+⑥）は四捨五入の関係で必ずしも⑦とは一致しない。

## 第4表 職員の給料表別諸手当支給状況

### その1 給料の調整額、教職調整額、管理職手当

給料表の区分	職員数	給料の調整額					教職調整額		
		受給者数				受給者1人 当たり額	受給者数	受給者1人 当たり額	
		計	調整数1	調整数2	調整数3				
全職員	人 14,726	人 1,515	人 1,350	人 60	人 105	円 12,511	人 7,182	円 14,070	
うち行政職員	4,186	71	53	6	12	13,590	-	-	
県 関 係 職 員	計	9,006	1,019	854	60	105	13,250	2,405	14,472
	行政職	3,922	71	53	6	12	13,590	-	-
	公安職	1,984	-	-	-	-	-	-	-
	教育職	2,529	779	779	-	-	10,940	2,405	14,472
	研究職	170	-	-	-	-	-	-	-
	医療職(一)	37	3	-	3	-	29,000	-	-
	医療職(二)	234	125	21	11	93	24,915	-	-
	医療職(三)	130	41	1	40	-	19,829	-	-
市 町 村 立 学 校 職 員	計	5,720	496	496	-	-	10,993	4,777	13,867
	教育職	5,455	496	496	-	-	10,993	4,777	13,867
	学校栄養職	1	-	-	-	-	-	-	-
	事務職	264	-	-	-	-	-	-	-



管 理 職 手 当											
受 給 者 数										受給者1人 当たり額	
計	一 種		二 種		三 種		四 種		五 種		
	一	二	一	二	一	二	一	二	一		
人	人	人	人	人	人	人	人	人	人	人	円
1,252	16	4	30	43	165	166	424	152	252	62,814	
360	16	4	24	36	100	129	17	-	34	72,479	
574	16	4	30	43	143	166	98	38	36	71,481	
360	16	4	24	36	100	129	17	-	34	72,479	
56	-	-	5	6	32	13	-	-	-	79,504	
124	-	-	-	-	11	-	73	38	2	64,404	
6	-	-	-	-	-	-	6	-	-	50,267	
11	-	-	1	1	-	8	1	-	-	87,764	
15	-	-	-	-	-	15	-	-	-	73,633	
2	-	-	-	-	-	1	1	-	-	64,050	
678	-	-	-	-	22	-	326	114	216	55,476	
678	-	-	-	-	22	-	326	114	216	55,476	
-	-	-	-	-	-	-	-	-	-	-	
-	-	-	-	-	-	-	-	-	-	-	

その2 初任給調整手当、扶養手当、地域手当

給料表の区分	初任給調整手当			扶 養				
	受 給 者 数		受給者1人 当たり額	受給者数	うち下記の扶養親族を有する者			
	計	医師			配偶者	子		
			計	特定期間の子				
人	人	円	人	人	人	人		
全 職 員	130	35	112,325	6,869	3,288	5,731	2,608	
うち行政職員	-	-	-	2,067	1,059	1,687	823	
県 関 係 職 員	計	130	35	112,325	4,704	2,491	3,940	1,667
	行政職	-	-	-	1,973	1,012	1,618	782
	公安職	-	-	-	1,233	834	1,044	278
	教育職	-	-	-	1,254	538	1,078	524
	研究職	1	-	20,000	99	56	82	38
	医療職(一)	35	35	349,134	16	11	13	3
	医療職(二)	94	-	25,133	96	33	76	31
	医療職(三)	-	-	-	33	7	29	11
市 町 村 立 学 校 職 員	計	-	-	-	2,165	797	1,791	941
	教育職	-	-	-	2,071	750	1,722	900
	学校栄養職	-	-	-	x	x	x	x
	事務職	-	-	-	94	47	69	41

(注) 特定期間の子とは、「満16歳の年度初めから満22歳の年度末までの子」をいう。

手 当			地 域 手 当							
配偶者・子以外の扶養親族	受給者1人 当たり額	平 均 扶 養 親 族 数	受 給 者 数							受給者1人 当たり額
			計	甲 地					医 (一)	
				(6%)	(10%)	(16%)	(20%)	(その他)		
人	円	人	人	人	人	人	人	人	人	円
222	21,557	2.1	110	2	10	13	43	5	37	61,778
74	21,051	2.0	65	-	8	13	40	4	-	57,393
123	21,923	2.1	110	2	10	13	43	5	37	61,778
65	21,053	2.0	65	-	8	13	40	4	-	57,393
8	23,062	2.4	8	2	2	-	3	1	-	43,975
39	22,452	2.1	-	-	-	-	-	-	-	-
4	21,364	2.1	-	-	-	-	-	-	-	-
-	21,031	2.3	37	-	-	-	-	-	37	73,329
4	20,089	1.9	-	-	-	-	-	-	-	-
3	18,788	1.7	-	-	-	-	-	-	-	-
99	20,761	1.9	-	-	-	-	-	-	-	-
90	20,750	1.9	-	-	-	-	-	-	-	-
x	x	x	-	-	-	-	-	-	-	-
9	21,016	2.0	-	-	-	-	-	-	-	-

その3 住居手当、通勤手当

給料表の区分	住 居 手 当							
	借 家 ・ 借 間 等				留 守 家 族			
	受 給 者 数 ( 手 当 額 別 )				受給者1人 当たり額	受給者数	受給者1人 当たり額	
計	11,000円 以 下	11,100円以上 28,000円未満	28,000円					
	人	人	人	人	円	人	円	
全 職 員	4,738	86	3,798	854	23,377	39	12,672	
うち行政職員	1,303	7	1,022	274	23,972	8	13,388	
県 関 係 職 員	計	2,732	11	2,134	587	24,270	26	12,835
	行 政 職	1,219	4	957	258	24,098	8	13,388
	公 安 職	534	1	426	107	24,271	13	13,038
	教 育 職	804	6	627	171	24,497	5	11,420
	研 究 職	54	-	37	17	24,811	-	-
	医 療 職 (一)	7	-	4	3	25,143	-	-
	医 療 職 (二)	74	-	53	21	24,073	-	-
	医 療 職 (三)	40	-	30	10	24,448	-	-
市 町 村 立 学 校 職 員	計	2,006	75	1,664	267	22,161	13	12,346
	教 育 職	1,922	72	1,599	251	22,162	13	12,346
	学 校 栄 養 職	x	x	x	x	x	x	x
	事 務 職	84	3	65	16	22,143	-	-

通 勤 手 当						
受給者数 合 計	交 通 機 関 利 用 者 受 給 者 数 ( 運 賃 等 負 担 額 別 )					
	計	5,000円 未 満	5,000円 以 上	10,000円 以 上	15,000円 以 上	20,000円 以 上
人	人	人	人	人	人	人
12,020	627	4	199	206	38	66
	229	-	9	14	8	26
3,156	505	3	166	172	29	50
	160	-	7	11	2	17
6,985	610	3	198	203	36	62
	209	-	9	14	3	24
2,915	504	3	166	172	28	50
	158	-	7	11	1	17
1,322	58	-	22	20	4	6
	10	-	1	-	2	4
2,251	26	-	4	7	3	3
	30	-	1	1	-	3
164	4	-	1	1	-	1
	-	-	-	-	-	-
17	1	-	-	-	-	-
	1	-	-	-	-	-
210	9	-	4	-	1	2
	8	-	-	2	-	-
106	8	-	1	3	-	-
	2	-	-	-	-	-
5,035	17	1	1	3	2	4
	20	-	-	-	5	2
4,793	16	1	1	3	1	4
	18	-	-	-	4	2
x	x	x	x	x	x	x
	x	x	x	x	x	x
241	1	-	-	-	1	-
	2	-	-	-	1	-

(注) 交通機関利用者のうち、上段は、交通機関のみを利用する職員の内訳  
下段は、交通機関を併用する職員の内訳

その4 通勤手当 (つづき)

給料表の区分	通 勤 手 当							受給者1人 当たり額
	交 通 機 関 利 用 者 ( つ づ き )							
	受 給 者 数 ( 運 賃 等 負 担 額 別 )							
	25,000円 以上	30,000円 以上	35,000円 以上	40,000円 以上	45,000円 以上	50,000円 以上		
全 職 員	人	人	人	人	人	人	円	
	60	27	19	5	-	3	15,677	
うち行政職	24	11	3	3	-	131	46,186	
	45	21	14	3	-	2	15,248	
計	13	7	1	3	-	99	48,087	
	56	26	19	4	-	3	15,529	
行 政 職	19	8	2	3	-	127	47,490	
	45	21	14	3	-	2	15,242	
公 安 職	13	6	1	3	-	99	48,381	
	2	2	2	-	-	-	14,078	
教 育 職	2	-	-	-	-	1	24,858	
	2	2	3	1	-	1	21,491	
研 究 職	4	2	-	-	-	19	48,174	
	1	-	-	-	-	-	18,330	
医 療 職 (一)	-	-	-	-	-	-	29,851	
	1	-	-	-	-	-	37,510	
医 療 職 (二)	-	-	1	-	-	-	16,903	
	1	1	-	-	-	-	53,010	
医 療 職 (三)	-	-	-	-	-	6	19,987	
	4	-	-	-	-	-	62,940	
計	-	-	-	-	-	2	21,012	
	4	1	-	1	-	-	32,559	
教 育 職	5	3	1	-	-	4	21,168	
	4	1	-	1	-	-	33,413	
学 校 栄 養 職	5	2	1	-	-	4	x	
	x	x	x	x	x	x	x	
事 務 職	x	x	x	x	x	x	x	
	-	-	-	-	-	-	18,526	
計	-	1	-	-	-	-	24,866	
	-	-	-	-	-	-	-	

(注) 交通機関利用者のうち、上段は、交通機関のみを利用する職員の内訳  
下段は、交通機関を併用する職員の内訳

( つ づ き )

自転車使用者					自動車等使用者				
受給者数 (使用距離別)				受給者1人 当たり額	受給者数 (使用距離別)				
計	5 km 未 満	5 km 以 上	10 km 以 上		計	5 km 未 満	5 km 以 上	10 km 以 上	15 km 以 上
人	人	人	人	円	人	人	人	人	人
728	666	59	3	2,203	10,436	2,586	2,749	1,442	894
538	497	39	2	2,184	1,953	422	407	254	149
721	660	58	3	2,202	5,445	1,421	1,226	665	385
537	496	39	2	2,184	1,716	372	353	216	121
151	135	15	1	2,252	1,103	490	315	83	65
8	7	1	-	2,275	2,187	497	502	275	147
15	12	3	-	2,440	145	10	22	41	28
3	3	-	-	2,000	12	1	5	2	-
5	5	-	-	2,000	188	33	15	30	21
2	2	-	-	2,000	94	18	14	18	3
7	6	1	-	2,314	4,991	1,165	1,523	777	509
6	5	1	-	2,367	4,753	1,115	1,469	738	481
x	x	x	x	x	x	x	x	x	x
1	1	-	-	2,000	237	50	54	38	28

その5 通勤手当 (つづき)

給料表の区分		通 勤 手 当								
		自 動 車 等 使 用 者 ( つ づ き )								
		受 給 者 数 ( 使 用 距 離 別 )								
		20 km 以 上	25 km 以 上	30 km 以 上	35 km 以 上	40 km 以 上	45 km 以 上	50 km 以 上	55 km 以 上	60 km 以 上
全 職 員		人 521	人 390	人 284	人 261	人 286	人 481	人 272	人 94	人 176
うち行政職員		81	94	62	56	93	159	95	24	57
県 関 係 職 員	計	224	209	148	142	206	379	235	70	135
	行 政 職	68	84	53	45	85	153	91	22	53
	公 安 職	25	20	19	11	14	34	20	3	4
	教 育 職	110	87	63	74	95	148	98	30	61
	研 究 職	2	8	4	6	2	7	6	5	4
	医 療 職 (一)	-	-	1	-	1	1	1	-	-
	医 療 職 (二)	13	4	3	2	7	27	15	7	11
	医 療 職 (三)	6	6	5	4	2	9	4	3	2
市 町 村 立 学 校 職 員	計	297	181	136	119	80	102	37	24	41
	教 育 職	284	171	127	108	72	96	33	22	37
	学 校 栄 養 職	x	x	x	x	x	x	x	x	x
	事 務 職	13	10	9	11	8	6	4	2	4



( つ づ き )

受給者1人 当たり額	交通機関との併用者			交通機関 (併用分除き) のみ 受給者1人 当たり額	通勤手当の 受給者1人 当たり額	特別加算	
	受給者数		受給者1人 当たり額			特急	高速
	自転車	自動車等					
円	人	人	円	円	円	人	人
10,003	123	106	48,855	26,058	10,724	200	70
12,691	103	57	50,534	25,144	13,648	148	24
11,437	118	91	49,987	25,969	12,263	195	56
13,037	102	56	50,814	25,155	13,922	148	23
6,632	1	9	26,928	17,783	6,721	6	-
12,039	10	20	50,927	39,390	12,722	26	27
12,463	-	-	-	18,330	11,689	-	-
11,767	1	-	39,510	48,099	14,435	1	-
16,121	4	4	56,447	38,757	17,748	9	4
13,625	-	2	65,240	37,228	15,676	5	2
8,437	5	15	37,019	28,033	8,591	5	14
8,350	4	14	37,980	28,499	8,503	5	13
x	x	x	x	x	x	x	x
10,185	1	1	28,366	22,752	10,336	-	1

その6 単身赴任手当、特殊勤務手当

給料表の区分		単身赴任							
		受給者							
		計	単身赴任 手当基礎 額受給者	加算額併給者(職員と配偶者)					1,100km 以上
100km 以上	300km 以上			500km 以上	700km 以上	900km 以上			
全職員	人 613	人 451	人 131	人 6	人 -	人 -	人 3	人 -	
うち行政職員	111	44	38	5	-	-	3	-	
県 関 係 職 員	計	351	256	64	6	-	-	3	-
	行政職	110	43	38	5	-	-	3	-
	公安職	192	176	14	1	-	-	-	-
	教育職	44	33	11	-	-	-	-	-
	研究職	1	-	1	-	-	-	-	-
	医療職(一)	-	-	-	-	-	-	-	-
	医療職(二)	3	3	-	-	-	-	-	-
	医療職(三)	1	1	-	-	-	-	-	-
市 町 村 立 学 校 職 員	計	262	195	67	-	-	-	-	-
	教育職	261	194	67	-	-	-	-	-
	学校栄養職	-	-	-	-	-	-	-	-
	事務職	1	1	-	-	-	-	-	-

手 当				特殊勤務手当		
数				受給者1人 当たり額	受 給 者 数	
等の住居間の距離別)					計	受給者1人 当たり額
1,300km 以上	1,500km 以上	2,000km 以上	2,500km 以上			
人	人	人	人	円	人	円
21	1	-	-	33,938	4,838	10,393
21	-	-	-	44,378	213	7,543
21	1	-	-	35,350	2,859	11,407
21	-	-	-	44,509	212	7,576
-	1	-	-	30,969	1,507	11,255
-	-	-	-	32,000	972	12,484
-	-	-	-	38,000	24	4,348
-	-	-	-	-	4	10,110
-	-	-	-	30,000	71	12,805
-	-	-	-	30,000	69	12,407
-	-	-	-	32,046	1,979	8,930
-	-	-	-	32,054	1,978	8,934
-	-	-	-	-	-	-
-	-	-	-	30,000	1	600

(注) 特殊勤務手当は、令和3年3月勤務実績に対する4月支給分の額である。

その7 特地勤務・へき地手当、定時制通信教育手当、産業教育手当

給料表の区分	特 地 勤 務 ・ へ き 地 手 当								
	受 給 者 数 ( 級 地 別 )								
	計	1級地	2級地	3級地	4級地	5級地	6級地	準公署	
全 職 員	人 428 ( 330)	人 55 ( 27)	人 198 ( 150)	人 137 ( 116)	人 21 ( 20)	人 6 ( 6)	人 - ( -)	人 11 ( 11)	
うち行政職員	54 ( 41)	2 ( 1)	30 ( 20)	18 ( 16)	- ( -)	- ( -)	- ( -)	4 ( 4)	
県 関 係 職 員	計	86 ( 71)	1 ( 1)	61 ( 46)	15 ( 15)	- ( -)	- ( -)	- ( -)	9 ( 9)
	行 政 職	36 ( 31)	- ( -)	21 ( 16)	11 ( 11)	- ( -)	- ( -)	- ( -)	4 ( 4)
	公 安 職	14 ( 14)	1 ( 1)	5 ( 5)	4 ( 4)	- ( -)	- ( -)	- ( -)	4 ( 4)
	教 育 職	35 ( 25)	- ( -)	35 ( 25)	- ( -)	- ( -)	- ( -)	- ( -)	- ( -)
	研 究 職	1 ( 1)	- ( -)	- ( -)	- ( -)	- ( -)	- ( -)	- ( -)	1 ( 1)
	医療職(一)	- ( -)	- ( -)	- ( -)	- ( -)	- ( -)	- ( -)	- ( -)	- ( -)
	医療職(二)	- ( -)	- ( -)	- ( -)	- ( -)	- ( -)	- ( -)	- ( -)	- ( -)
	医療職(三)	- ( -)	- ( -)	- ( -)	- ( -)	- ( -)	- ( -)	- ( -)	- ( -)
市 町 村 立 学 校 職 員	計	342 ( 259)	54 ( 26)	137 ( 104)	122 ( 101)	21 ( 20)	6 ( 6)	- ( -)	2 ( 2)
	教 育 職	324 ( 249)	52 ( 25)	128 ( 100)	115 ( 96)	21 ( 20)	6 ( 6)	- ( -)	2 ( 2)
	学校栄養職	- ( -)	- ( -)	- ( -)	- ( -)	- ( -)	- ( -)	- ( -)	- ( -)
	事 務 職	18 ( 10)	2 ( 1)	9 ( 4)	7 ( 5)	- ( -)	- ( -)	- ( -)	- ( -)

(注) 1 へき地手当は、「へき地学校に準ずる学校」を1級地、「1級地」を2級地とし、以下順次繰上げた級地の欄に記載した。  
2 ( )内は、「特地勤務手当に準ずる及びへき地手当に準ずる手当」を内書で示した。

受給者1人 当たり額	定時制通信教育手当					受給者1人 当たり額	産業教育手当			受給者1人 当たり額
	受 給 者 数						受 給 者 数			
	計	2%	3%	4%	6%		計	3%	5%	
円	人	人	人	人	人	円	人	人	人	円
35,930	109	3	40	9	57	18,682	311	6	305	18,229
33,050	-	-	-	-	-	-	-	-	-	-
38,380	109	3	40	9	57	18,682	311	6	305	18,229
38,539	-	-	-	-	-	-	-	-	-	-
34,878	-	-	-	-	-	-	-	-	-	-
40,473	109	3	40	9	57	18,682	311	6	305	18,229
8,392	-	-	-	-	-	-	-	-	-	-
-	-	-	-	-	-	-	-	-	-	-
-	-	-	-	-	-	-	-	-	-	-
-	-	-	-	-	-	-	-	-	-	-
35,314	-	-	-	-	-	-	-	-	-	-
36,050	-	-	-	-	-	-	-	-	-	-
-	-	-	-	-	-	-	-	-	-	-
22,072	-	-	-	-	-	-	-	-	-	-

その8 農林漁業普及指導手当、宿日直手当、義務教育等教員特別手当

給料表の区分	農林漁業普及指導手当				宿 日			
	受 給 者 数			受給者1人 当たり額	受 給			
	計	3%	6%		計	4,400 円	5,300 円	
全 職 員	人 154	人 8	人 146	円 20,180	人 1,325	人 91	人 17	
うち行政職員	154	8	146	20,180	269	51	13	
県 関 係 職 員	計	154	8	146	20,180	1,320	91	17
	行 政 職	154	8	146	20,180	269	51	13
	公 安 職	-	-	-	-	900	39	-
	教 育 職	-	-	-	-	136	-	4
	研 究 職	-	-	-	-	12	1	-
	医療職(一)	-	-	-	-	3	-	-
	医療職(二)	-	-	-	-	-	-	-
	医療職(三)	-	-	-	-	-	-	-
市 町 村 立 学 校 職 員	計	-	-	-	-	5	-	-
	教 育 職	-	-	-	-	5	-	-
	学校栄養職	-	-	-	-	-	-	-
	事 務 職	-	-	-	-	-	-	-

(注) 宿日直手当は、令和3年3月勤務実績に対する4月支給分の額である。

直 手 当			義務教育等教員特別手当					
者 数			受給者1人 当たり額	受 給 者 数				受給者1人 当たり額
6,100 円	7,400 円	21,000 円		計	100%	75%	50%	
人	人	人	円	人	人	人	人	円
140	1,074	3	29,560	7,984	7,591	211	182	5,690
3	202	-	20,402	-	-	-	-	-
135	1,074	3	29,639	2,529	2,136	211	182	5,466
3	202	-	20,402	-	-	-	-	-
-	861	-	34,221	-	-	-	-	-
132	-	-	16,313	2,529	2,136	211	182	5,466
-	11	-	7,767	-	-	-	-	-
-	-	3	175,000	-	-	-	-	-
-	-	-	-	-	-	-	-	-
-	-	-	-	-	-	-	-	-
5	-	-	8,540	5,455	5,455	-	-	5,793
5	-	-	8,540	5,455	5,455	-	-	5,793
-	-	-	-	-	-	-	-	-
-	-	-	-	-	-	-	-	-

第5表 職員の職務の級別、号給別人員

号 給	行 政 職								
	1 級	2 級	3 級	4 級	5 級	6 級	7 級	8 級	9 級
1									1
2									
3									
4									
5	9	89				1			
6		1	2						
7		11							
8		5	8						
9	11	68	4						1
10			11						
11		15	6						2
12		1	67			1			1
13	22	33	7			1			1
14			18						1
15		59	4						3
16		3	54						
17	23	26	3						
18	1	3	15	1					
19		55	5						
20	1		45						
21	20	28	4	1			1		
22		3	13	1					
23	1	57	6					6	
24	1		49					1	
25	93	6	5	1				3	
26	2	1	15	15				6	
27	7	8	5	5				1	
28		2	25	1					
29	81	4	6	3					
30			25	13				3	
31	9	3	5	1				1	
32	2		27	2			2		
33	81	5	3	4		1	9		
34	1		35	22			12	1	
35	13	5	11	8			9		
36	4		16	16			10		
37	9	2	4	7		1	7		
38		1	24	23			4		
39	1	2	10	10			2		
40			8	18			3		
41	3		12	13					
42			24	27			1		
43	1	1	3	12					
44			11	26					
45	5		6	7	1			1	
46			14	10					
47		1	7	17					
48			1	18					
49	2		1	20					
50			8	13					
51			1	20					
52			3	17		1			
53	5		6	18		14			
54			5	13	1	12			
55			4	29		18			
56			7	11		44			
57	2		6	12	2	26			
58			5	36	3	20			
59			2	12		20			
60			3	15	1	14			
61	3		5	10	1	14	1		
62			2	17		11			
63			1	18	5	4			
64			1	10	1	4			
65	1		2	16	3	7			
66			3	31		4			
67			1	33	1	1			
68				15	8	3			
69	2			12	4	2			
70			1	14	3	2			
71				27					
72			2	19	5				
73				17	4				
74			3	14	14				
75	1		1	15	18				

(注) 各給料表の構成比の計は、四捨五入の関係で必ずしも100%にはならない。



号 給	行 政 職								
	1 級	2 級	3 級	4 級	5 級	6 級	7 級	8 級	9 級
76			2	22	8				
77	1			19	13				
78			2	16	23				
79			1	13	19				
80			6	23	24				
81			1	19	20				
82			1	19	24				
83			2	14	36				
84			4	11	34				
85			2	11	12	4			
86			3	23	14				
87			2	27	31				
88			3	17	37				
89			1	11	21				
90			3	12	13				
91			1	20	31				
92			1	19	28				
93			3	8	137				
94			1	5					
95			3	16					
96			3	10					
97			1	12					
98				8					
99			2	7					
100			2	9					
101			5	175					
102									
103			1						
104			1						
105									
106			4						
107									
108			1						
109			1						
110									
111			3						
112			2						
113			6						
114									
115									
116									
117									
118									
119									
120									
121									
122									
123									
124									
125									
126									
127									
128									
129									
130									
131									
132									
133									
134									
135									
136									
137									
138									
139									
140									
141									
142									
143									
144									
145									
146									
147									
148									
149									
150									
計	418	498	770	1,312	600	230	61	23	10
構成比 (%)	10.7	12.7	19.6	33.5	15.3	5.9	1.6	0.6	0.3

号 給	公 安 職								
	1 級	2 級	3 級	4 級	5 級	6 級	7 級	8 級	9 級
1									
2									
3	28								
4									
5									
6									
7	37								
8									
9									
10									
11	15								
12									
13	16								
14									
15	1								
16									
17	30								
18									
19	43								
20									
21	17	26							
22									
23	55	4							
24									
25	17	40							
26									
27	3	3							
28									
29	14	44							
30									1
31	7	16							
32		1							1
33	6	37		5					
34		5		1					1
35	6	16		2					
36		1							2
37	4	31	2	6	1				
38		2							
39	2	22		6					
40		1		1					
41	1	37	9	3	3				
42		3	3	4					
43	1	16	16	4	2				
44		3	4	1				3	
45		31	13	3	6				
46		6	5		1				
47	2	29	9	9				1	
48			3	4	3				
49		27	17	14	2			2	
50		3	6	1					
51		19	15	8	4			2	
52		5	4	1					
53		9	23	5	6	3	1		
54		3	3	2		1			
55	2	7	10	11	4	5	10		
56		3	5	3		2	1		
57		12	13	14	8	5	5		
58		2	2	2	2	1	2	1	
59		6	8	12	10		6		
60		1	11	4	4	1	1		
61			12	7	3	1	5		
62			5	3	3	4	5		
63	1	1	14	10	6	2	8		
64			2	3	3	2	4		
65			8	14	9	4	1		
66			3	5	4	2	1		
67			6	11	4	1	3		
68			4	2	2	1			
69			13	16	8	2	1		
70				1	1	3			
71			10	12	8	1			
72			3	2	1	2			
73			8	14	6	5	1		
74			4	2	5	2	1		
75			12	9	6	1	2		

(注) 各給料表の構成比の計は、四捨五入の関係で必ずしも100%にはならない。

号 給	公 安 職								
	1 級	2 級	3 級	4 級	5 級	6 級	7 級	8 級	9 級
76			3	4	2	1			
77			6	16	5	1			
78			1	10	5	3			
79			7	13	4	1			
80			3	3	3	3			
81			4	6	3	2			
82			1	5	3	6			
83			7	10	1	2	1		
84			2	2	3	5			
85			6	5	4				
86			5	2	5	3			
87			1		1	2			
88			2		3	4			
89			2	4	2	9			
90				2	4	5			
91			1	3	3	4			
92				1	2	2			
93				2	7	41			
94			1	1	3				
95				1	3				
96			1		3				
97				3	6				
98			1	1	7				
99				3	4				
100				1	5				
101				2	29				
102				1					
103				3					
104				1					
105			1	3					
106				1					
107				3					
108			1	1					
109				1					
110			1	3					
111				4					
112				4					
113									
114				4					
115				1					
116				1					
117				2					
118									
119				3					
120				2					
121				4					
122			2	3					
123				1					
124			1	2					
125			1	1					
126				1					
127									
128				1					
129			1						
130				2					
131									
132				1					
133				1					
134									
135									
136									
137									
138									
139									
140									
141									
142									
143									
144									
145			1						
146									
147									
148									
149									
150									
計	308	473	347	392	246	145	59	9	5
構成比 (%)	15.5	23.8	17.5	19.8	12.4	7.3	3.0	0.5	0.3

号 給	教 育 職				
	1 級	2 級	特 2 級	3 級	4 級
1		1	6		
2					
3					
4			1		
5	1		14		
6					
7					
8					
9			11		
10					
11					
12					
13			29		
14					
15					
16					
17			32		
18					
19	2				
20					
21	1		31		
22					
23			1		
24					1
25	1		27		
26			1		
27			2		
28					
29	3		30		
30					
31	1		7		3
32					1
33	3		34		2
34					5
35			2		8
36			1		3
37	3		37		26
38			1		
39			8		
40			2		
41	3		41		
42					
43	1		7		
44			3		
45	4		28		
46					
47	1		17		
48			2		
49	2		21		
50			2		
51	1		20		
52			1		
53	6		29		
54			2		
55			24		
56				2	
57	7		26		
58			2		
59	1		23		1
60			2		
61	5		29		6
62			2		4
63			26	2	2
64			2		
65	5		15		3
66			3		7
67	1		23	1	3
68			3		2
69	6		23		4
70			1		7
71			34	1	
72				2	1
73	8		22		1
74			5		3
75	6		37		3
76	1		2		7
77	4		9	2	19
78			4	1	
79	6		33	1	
80	1		6		
81	6		26	3	
82			7		
83	3		45	1	
84			6	3	
85	6		20		
86			3	3	
87	1		34		
88			11	5	
89	4		35	1	
90			9	2	

(注) 各給料表の構成比の計は、四捨五入の関係で必ずしも100%にはならない。

号 給	教 育 職				
	1 級	2 級	特 2 級	3 級	4 級
91	11	29			
92	1	10	4		
93	8	32	4		
94		24	2		
95	1	21	3		
96	1	9	3		
97	5	30	7		
98		18	3		
99	2	19	5		
100		11	1		
101		20	3		
102		16	7		
103	2	10	3		
104	1	20			
105		8	3		
106		33	4		
107	1	13	1		
108	1	16	3		
109	1	13	1		
110		42	2		
111		15	4		
112		7	5		
113		13	3		
114		25	4		
115		24	2		
116		15	1		
117		16			
118		19			
119	1	25			
120		18			
121		13			
122		18			
123		20			
124		35			
125		22			
126		12			
127		23			
128		29			
129		18			
130		30			
131	1	47			
132		42			
133		33			
134		38			
135	1	50			
136		32			
137	1	31			
138		23			
139		21			
140	1	15			
141		8			
142		5			
143		5			
144		3			
145		4			
146	1				
147					
148					
149					
150					
151					
152					
153	1				
154					
155					
156					
157					
158	1				
159					
160					
161					
162					
163	1				
164					
165					
166					
167					
168					
169					
170					
171					
172					
173					
174					
175					
176					
177					
178					
179					
指 定					
計	149	2,150	106	75	49
構成比 (%)	5.9	85.0	4.2	3.0	1.9

号 給	研 究 職					医 療 職 (一)			
	1 級	2 級	3 級	4 級	5 級	1 級	2 級	3 級	4 級
1									
2									
3									
4									
5									
6									
7									
8									
9									
10									
11									
12			1						
13						2			
14									
15							2		
16									
17						3			
18									
19							3		
20									
21						1			
22									
23							2		
24									
25	6		1			4	1		
26	1		1						
27									
28									
29	4					2			
30		2							
31							1		
32									
33	3		3						
34		1				1			
35			1					1	
36		5	1						
37	3	1	1					1	
38			1						
39			1					1	
40		3	2						
41	3		2						
42			2						
43	1	1							
44		8	2						
45	2		1					2	
46									
47	4		1						
48		1	1						
49	1								1
50		1							
51	2		1						1
52				1					
53	3		3	3					
54			1	2					
55	3			2					
56			1	1					
57				3				1	1
58		1							
59	1	1		2					
60									
61			1						
62									
63			1						
64			1						
65									
66									
67		1	2						
68									
69									
70		1						1	
71									
72		1							
73									
74		2	1					1	
75			1					1	

(注) 各給料表の構成比の計は、四捨五入の関係で必ずしも100%にはならない。

号 給	研 究 職					医 療 職 (一)			
	1 級	2 級	3 級	4 級	5 級	1 級	2 級	3 級	4 級
76			1						
77			1						
78			1						
79			1					2	
80									
81			1						
82									
83			1						
84									
85			1						
86									
87			2						
88			2						
89			2						
90			1					1	
91			3						
92			1						
93									
94			2						
95			3						
96			1						
97			2						
98			1						
99			3						
100			2						
101			4						
102			1						
103			3						
104			2						
105			12						
106									
107									
108									
109									
110									
111									
112									
113									
114									
115									
116									
117									
118									
119									
120									
121									
122									
123									
124									
125									
126									
127									
128									
129									
130									
131									
132									
133									
134									
135									
136									
137									
138									
139									
140									
141									
142									
143									
144									
145									
146									
147									
148									
149									
150									
計	37	30	89	14		13	9	12	3
構成比 (%)	21.8	17.6	52.4	8.2	-	35.1	24.3	32.4	8.1

号 給	医 療 職 (二)						
	1 級	2 級	3 級	4 級	5 級	6 級	7 級
1							
2							
3							
4							
5		1					
6							
7			8				
8							
9		1					
10			1				
11			4				
12							
13			1				
14							
15		4	13				
16							
17							
18							
19		6					
20			5				
21							
22			8				
23		1	1				
24							
25							1
26			2				
27			1				3
28			2	2			3
29							1
30			1	1	1		3
31				1			
32			1	1			
33							
34			6	3			
35				1			
36			3	1			
37							
38			11				
39				1			
40			3		1		
41		1		1			
42			5	6	2		
43							
44			3				
45			1	1	1		
46			3	4	2		
47					2		
48					3		
49				2		6	
50							
51						1	
52							
53					1	6	
54						1	
55				2	1		
56				1	1		
57			1	1	4		
58			1		2		
59				1	1	1	
60							
61					1		
62			1				
63					1		
64							
65							
66							
67			1				
68				1			
69			1		1		
70					5		
71					1		
72					1		
73					1		
74							
75				1	2		

(注) 各給料表の構成比の計は、四捨五入の関係で必ずしも100%にはならない。



号 給	医 療 職 (二)						
	1 級	2 級	3 級	4 級	5 級	6 級	7 級
76							
77							
78							
79					1		
80					3		
81							
82					1		
83					3		
84							
85							
86				1	3		
87							
88			1		2		
89					2		
90					3		
91					2		
92					1		
93						11	
94							
95							
96							
97							
98			1				
99							
100			1				
101							
102							
103							
104							
105							
106							
107							
108							
109							
110							
111							
112							
113							
114							
115							
116							
117							
118							
119							
120							
121							
122							
123							
124							
125							
126							
127							
128							
129							
130							
131							
132							
133							
134							
135							
136							
137							
138							
139							
140							
141							
142							
143							
144							
145							
146							
147							
148							
149							
150							
計		14	91	33	70	15	11
構成比 (%)	-	6.0	38.9	14.1	29.9	6.4	4.7

号 給	医 療 職 (三)					
	1 級	2 級	3 級	4 級	5 級	6 級
1						
2						
3						
4						
5						
6						
7						
8						
9			1			
10						
11			3			
12						
13			3			
14						
15		3	5			
16						
17			4			
18						
19		4				
20			1			
21						
22			1			
23		4	1			
24						
25						
26			1			
27		6	1			
28			2			
29						
30			2			
31		5				
32		1	1			
33						
34			3			
35						
36				1		
37						
38			3			
39						
40				1		
41			1			
42			2	1		
43						
44			1	3		
45				1		
46				3		
47						2
48				1		2
49				1		
50			2	1		
51				1		
52						
53						
54						
55				1		
56						
57			1	1		
58						
59			1	1	1	
60				1		
61						
62						
63						
64				1		
65				2		
66				1		
67				2		
68				1		
69				1	1	
70				1		
71				1		
72				1		
73					1	
74						
75				2		
76						
77						
78						
79						
80					2	
81					1	
82					3	
83					2	
84						
85					1	
86				1	1	
87					1	
88					2	
89						
90						

(注) 各給料表の構成比の計は、四捨五入の関係で必ずしも100%にはならない。

号 給	医 療 職 (三)					
	1 級	2 級	3 級	4 級	5 級	6 級
91					1	
92						
93					1	
94						
95						
96						
97					3	
98				1		
99				1		
100						
101						
102						
103						
104						
105						
106						
107						
108						
109						
110						
111						
112				1		
113				7		
114						
115						
116						
117						
118						
119						
120						
121						
122						
123						
124						
125						
126						
127						
128						
129						
130						
131						
132						
133						
134						
135						
136						
137						
138						
139						
140						
141						
142						
143						
144						
145						
146						
147						
148						
149						
150						
151						
152						
153						
154						
155						
156						
157						
158						
159						
160						
161						
162						
163						
164						
165						
166						
167						
168						
169						
170						
171						
172						
173						
174						
175						
176						
177						
178						
179						
180						
計		23	40	42	21	4
構成比 (%)	-	17.7	30.8	32.3	16.2	3.1

号 給	市町村立学校教育職					市町村立学校栄養職						
	1級	2級	特2級	3級	4級	1級	2級	3級	4級	5級	6級	7級
1												
2												
3												
4												
5												
6												
7												
8												
9												
10												
11			1									
12												
13			98									
14												
15			4									
16												
17			97									
18												
19												
20												
21			95									
22						2						
23			5			8						
24			1			14						
25			125			25						
26						24						
27			2			82						
28			1									
29			95			2						
30						5						
31			3			15						
32						1						
33			96			2						
34						9						
35			10			5						
36						6						
37			102			6						
38			1			10						
39			9			3						
40			4			13						
41			96			86						
42			3									
43			19									
44			8									
45			79									
46			5									
47			18									
48			1									
49			78									
50												
51			25									
52			2									
53			81	2								
54			1									
55			37	2	1							
56			2	2								
57			58	1								
58			5	1								
59			18									
60			3		1							
61			56	4								
62												
63			26	1								
64			4									
65			39	4								
66			6	1	1							
67			42	2	1							
68			5	1								
69			44	2	1							
70			4		2							
71			39	4	1							
72			4	1	1							
73			45	2	1							
74			4	2	5							
75			36	1	3							
76			11		15							
77			42	3	10							
78			6	2	26							

(注) 各給料表の構成比の計は、四捨五入の関係で必ずしも100%にはならない。

号 給	市町村立学校教育職					市町村立学校栄養職						
	1級	2級	特2級	3級	4級	1級	2級	3級	4級	5級	6級	7級
79		49	2	14								
80		5	2	19								
81		39	2	4								
82		5	2	35								
83		47	3	5								
84		6	5	18								
85		40	2	8								
86		6	4	33								
87		45	3	10								
88		11	5	17								
89		43	1	5								
90		15	4	25								
91		54	2	5								
92		14	7	15								
93		34	1	78								
94		19	2									
95		63	1									
96		13	4									
97		34	7									
98		7	8									
99		54	6									
100		11	10									
101		44	8									
102		22	7									
103		47	5									
104		20	7									
105		36	1									
106		28	6									
107		27	3									
108		20	2									
109		24	3									
110		26	4									
111		30	1									
112		22	3									
113		21	3									
114		25	2									
115		14										
116		21	1									
117		17	6									
118		35										
119		13										
120		21										
121		11										
122		32										
123		22										
124		12										
125		15										
126		29										
127		27										
128		20										
129		24										
130		30										
131		33										
132		30										
133		19										
134		26										
135		41										
136		47										
137		40										
138		43										
139		34										
140		54										
141		57										
142		70										
143		67										
144		77										
145		100										
146		95										
147		107										
148		94										
149		116										
150		86										
151		94										
152		68										
153		57										
154		27										
155		20										
156		21										
157		21										
計		4,594	183	360	318				x			
構成比 (%)	-	84.2	3.4	6.6	5.8	-	-	-	100.0	-	-	-

号 給	市 町 村 立 学 校 事 務 職								
	1 級	2 級	3 級	4 級	5 級	6 級	7 級	8 級	9 級
1									
2									
3									
4									
5	1	12							
6		1							
7		1							
8									
9	7	8							
10			1						
11		1							
12			1						
13	8	1							
14			2						
15		3							
16			1						
17	9	2							
18		1	1						
19	1	4							
20			2						
21	7	1	1						
22			1						
23									
24			1						
25	6								
26									
27			1						
28									
29	5	2	1						
30									
31	1			1					
32									
33	6								
34			3						
35	1								
36									
37			1	1					
38			2						
39			2						
40									
41				1					
42									
43			1						
44				1					
45									
46			1						
47									
48									
49			1						
50									
51				1					
52									
53							1		
54							2		
55				2			1		
56									
57				1					
58			1	1					
59				2					
60				2					
61									
62			1	1					
63				3					
64				2					
65	1			1					
66			1	2					
67			1	1					
68				2					
69				3					
70				2					
71				2					
72				1					
73				2					
74				3					
75				3					

(注) 各給料表の構成比の計は、四捨五入の関係で必ずしも100%にはならない。

号 給	市 町 村 立 学 校 事 務 職								
	1 級	2 級	3 級	4 級	5 級	6 級	7 級	8 級	9 級
76				2					
77				2	1				
78				2					
79				2					
80			2	5					
81				4	1				
82									
83				2	2				
84			1	3					
85					1				
86				1					
87			1	3					
88				1	1				
89				1	1				
90				4	1				
91				2	1				
92				6	1				
93				5	3				
94				1					
95				3					
96			2	1					
97				3					
98			1						
99			1	2					
100				4					
101				17					
102			1						
103			1						
104									
105			1						
106									
107									
108									
109									
110									
111			1						
112									
113									
114									
115									
116									
117									
118									
119									
120									
121									
122									
123									
124									
125									
126									
127									
128									
129									
130									
131									
132									
133									
134									
135									
136									
137									
138									
139									
140									
141									
142									
143									
144									
145									
146									
147									
148									
149									
150									
計	53	37	40	117	13	4			
構成比 (%)	20.1	14.0	15.2	44.3	4.9	1.5	-	-	-

第6表 職員の給料表別、年齢別人員

給料表	行政職	公安職	教育職	研究職	医療職 (一)
歳	人	人	人	人	人
18	9	28	1		
19	7	31			
20	19	21	1		
21	26	41			
22	73	53	6	5	
23	86	60	18	3	
24	94	49	13	4	
25	81	49	30	5	1
26	104	68	29	2	4
27	97	60	31	2	1
28	95	54	34	7	
29	91	56	28	5	5
30	89	62	28	3	3
31	97	64	53	4	1
32	83	71	38	2	2
33	77	57	61	12	3
34	78	65	51	1	
35	86	63	46	1	1
36	75	56	57	5	1
37	82	49	45	3	
38	77	55	56	2	1
39	66	59	61	4	
40	69	55	50	5	2
41	69	65	69	6	
42	91	63	71	7	1
43	107	42	86	2	
44	100	52	108	3	1
45	107	35	126	2	
46	113	51	85	3	1
47	108	47	125	6	
48	140	45	116	4	2
49	132	20	114	4	1
50	135	30	95	5	
51	160	30	120	4	
52	144	28	85	8	1
53	128	20	86	8	
54	125	25	86	7	
55	107	35	83	8	1
56	122	40	79	8	
57	143	43	90	4	
58	117	39	79	3	1
59	113	48	89	3	
60歳以上					3
計	3,922	1,984	2,529	170	37



医療職 (二)	医療職 (三)	市町村立 学校教育職	市町村立 学校事務職等	全職員
人	人	人	人	人
			1	39
			6	44
			4	45
			10	77
		89	11	237
1	2	89	4	263
3	3	102	7	275
2	5	113	11	297
2	6	102	12	329
4	4	104	5	308
7	7	97	6	307
16	6	111	5	323
9	6	90	1	291
9	2	79	4	313
5	4	107	4	316
2	4	96	3	315
7	2	85	2	291
11	3	84	2	297
9	2	78	1	284
6	3	99	7	294
10		89	3	293
9	5	104		308
2	6	90	5	284
3	2	117	2	333
6	3	135	2	379
5		127		369
6	7	118	1	396
6	5	142	4	427
5	3	161	9	431
8	2	147	4	447
5	3	175	13	503
5		171	6	453
6	1	185	12	469
8	3	193	15	533
12	3	233	14	528
5	5	267	7	526
9	3	244	8	507
6	3	224	9	476
8	4	280	10	551
10	6	251	10	557
5	4	241	13	502
2	3	236	12	506
				3
234	130	5,455	265	14,726

## 第7表 再任用職員の給料表別、年齢別人員

フルタイム勤務職員

(人)

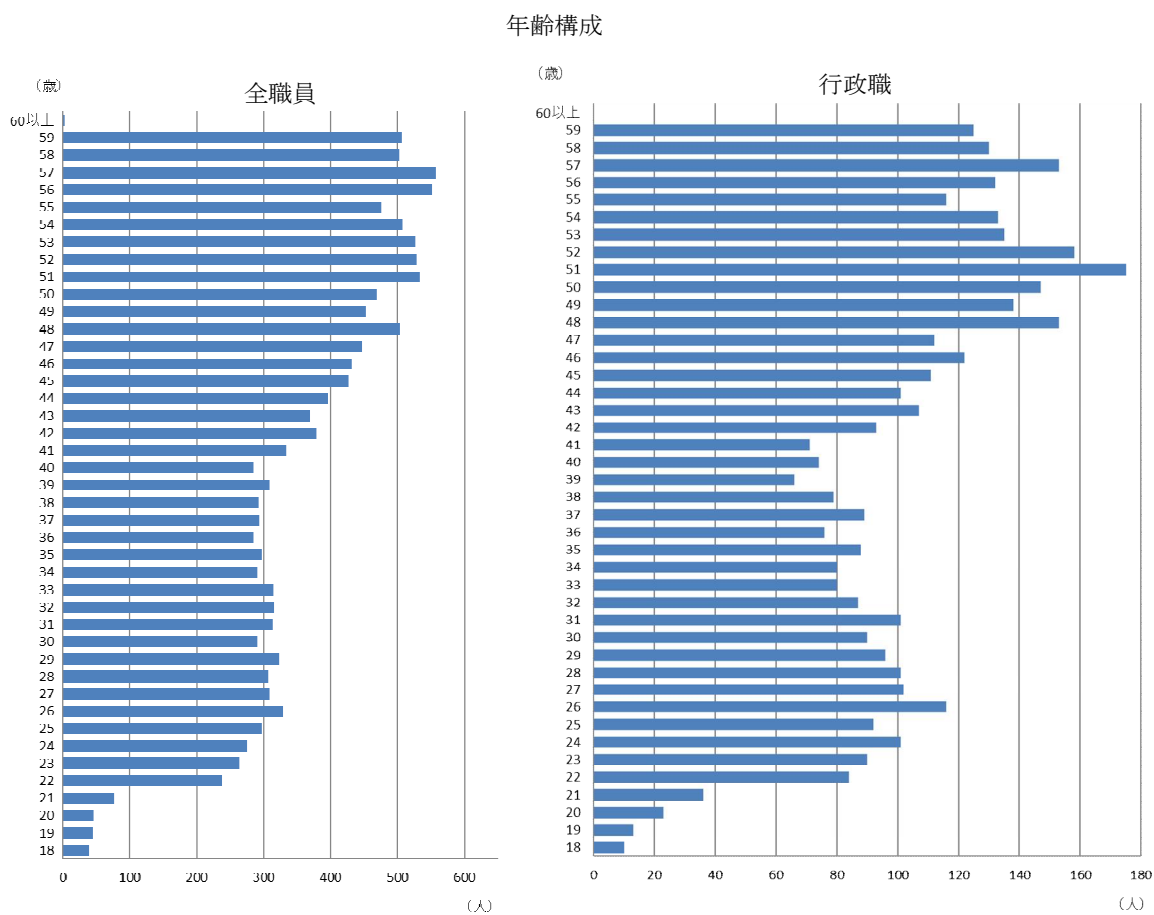
給料表	級										
	計	1	2	特2	3	4	5	6	7	8	9
行政職給料表	171				120		50	1			
公安職給料表	36				9	25	2				
教育職給料表	148	18	130								
研究職給料表	7		4		3						
医療職給料表（一）											
医療職給料表（二）	6					3	3				
医療職給料表（三）	2						2				
市町村立学校教育職給料表	234		222			12					
給料表計	604										
60歳	203										
61歳	182										
62歳	114										
63歳	58										
64歳	47										

短時間勤務職員

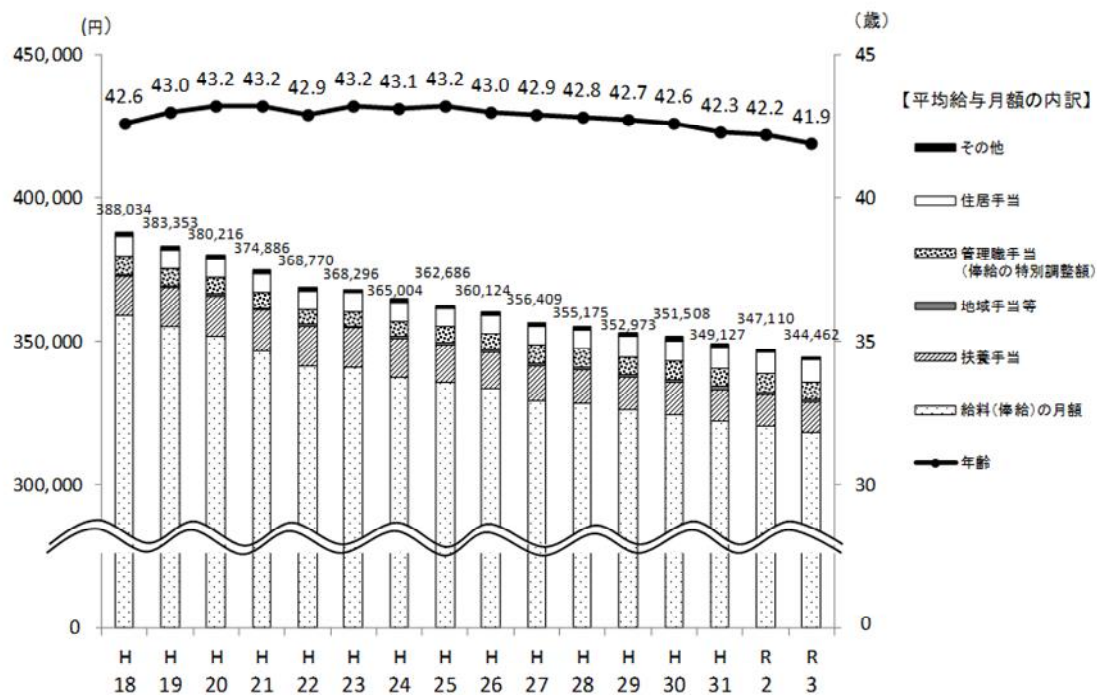
(人)

給料表	級										
	計	1	2	特2	3	4	5	6	7	8	9
行政職給料表	59				41		18				
公安職給料表											
教育職給料表											
研究職給料表	9		3		6						
医療職給料表（一）											
医療職給料表（二）	5					1	4				
医療職給料表（三）	11				10		1				
市町村立学校教育職給料表	97		97								
給料表計	181										
60歳	30										
61歳	31										
62歳	28										
63歳	57										
64歳	35										

(参考) 職員の年齢構成及び平均給与月額・平均年齢の推移



平均給与月額・平均年齢の推移 (行政職)



備考 平成18年に給与構造改革、平成27年に給与制度の総合的見直しを実施