

宮崎県警察官A(大卒)採用試験が変わります！

改正点① 実施回数が増えます（年1回→年2回実施）。

改正点② 基礎能力検査（^{I.S.P.I.}SPI）を導入します。

新たに導入する試験種目

S P I （テストセンター方式）

★「テストセンター方式」とは？

提携試験会場において、パソコン画面で出題・実施する試験方式です。

会場は全国に49か所あり、受験者が希望する日時（期間に制限あり）・会場で受験できます。

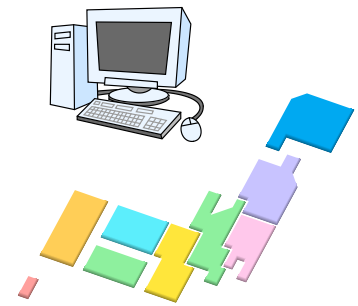
※ 宮崎県内 → 1か所（宮崎市）

このほか、パソコン等の受験環境が整う方は、自宅でのオンライン受験も可能です。

★ 受験のチャンスが **2回** に増加！

★ 特別な **公務員試験対策** は不要！

★ **都合のよい日時・場所** で受験可能！



～ 令和 7 年度

【従来の試験】

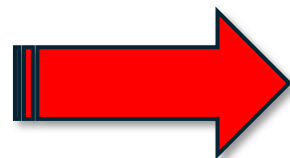
5月 第1次試験

教養試験、体力検査等

7月 第2次試験

論文試験、面接試験等

試験種目
が変わる！



第1回試験
との併願が
可能！

令和 8 年度 ～（年2回実施）

【警察官A(第1回)試験】

4～5月 第1次試験

基礎能力検査(SPI)、
体力検査等

7月 第2次試験

論文試験、面接試験等

【警察官A(第2回)試験】

10月 第1次試験

教養試験、体力検査等

12月 第2次試験

論文試験、面接試験等

従来どおり
教養試験を実施

※ 警察官B(大卒以外)採用試験と同一日程で実施します。

(注) 警察官B(大卒以外)採用試験は、従来の方式で年1回の実施です(変更なし)。

～ 試験の詳細は、公告日以降に公開される「受験案内」や、宮崎県警察公式HPで御確認ください！ ～