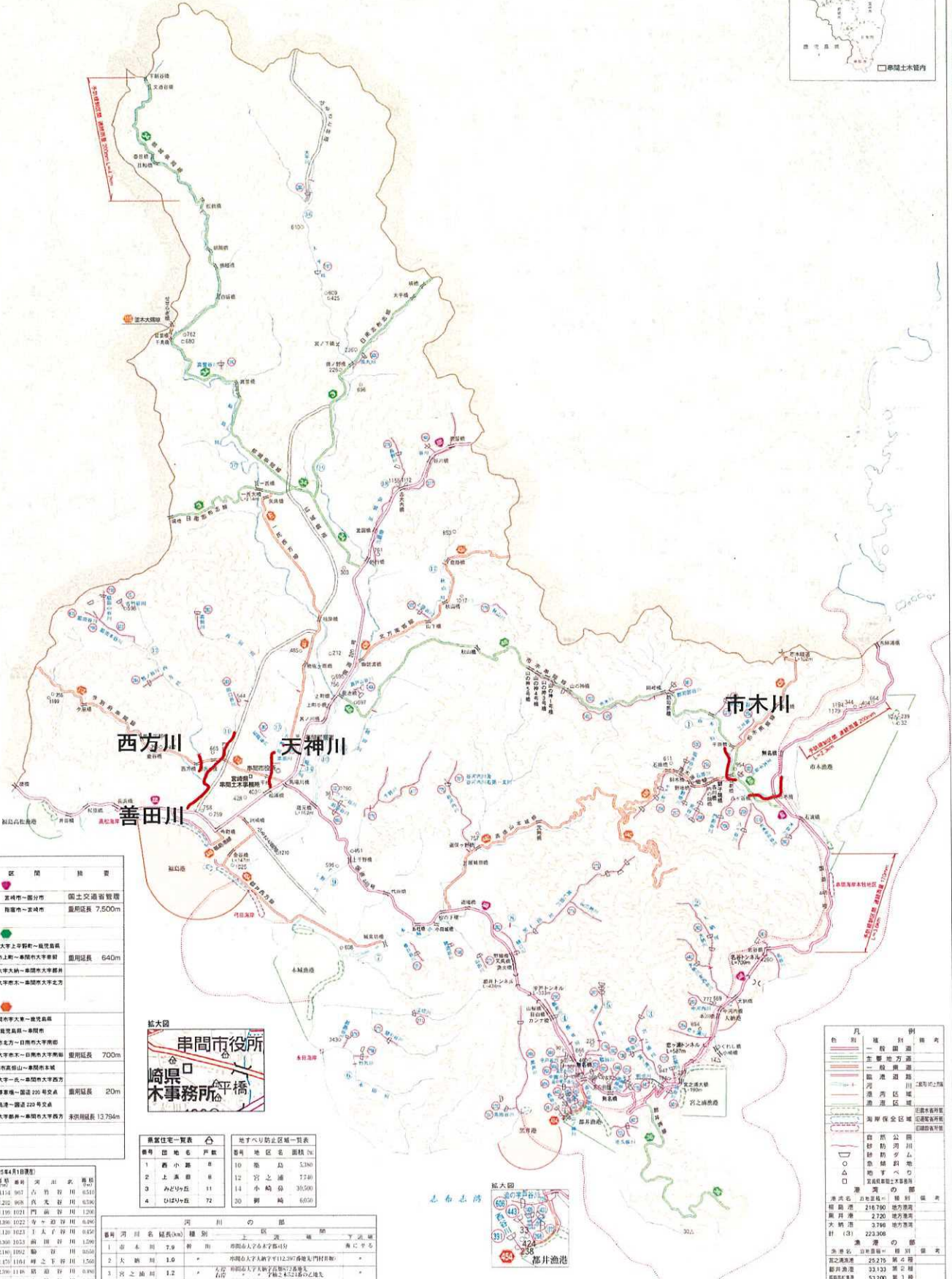
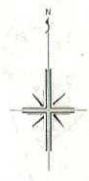


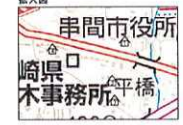
# 宮崎県串間土木事務所管内図

## 河川アダプト制度実施募集箇所



路線名	実延長 (m)	区間	備考
国道220号	18,468	宮崎市一部分	国土交通省管理
国道448号	32,761	熊本市一部分	国土交通省管理
小計(1)	32,761		
主要地方道			
3南志布志線	11,566	日南市上野原町～龍見島	
5城串線	16,943	都城市上野～日南市上野原町	重用延長 640m
5井線	6,807	都城市大字大納～都城市大字新井	
5木串線	16,145	都城市大字木串～都城市大字木串	
小計(4)	51,462		
一般道			
5木大橋線	930	都城市大字大橋～龍見島	
5別府線	7,613	龍見島～都城市	
5万那線	6,139	都城市大字万那～日南市大字南郷	
5万那線	8,340	都城市大字万那～日南市大字南郷	重用延長 700m
5山本線	12,671	都城市大字山本～都城市大字山本	
5氏方線	7,195	都城市大字氏方～都城市大字氏方	
5南郷線	67	都城市大字南郷～都城市大字南郷	重用延長 20m
5南郷線	504	都城市大字南郷～都城市大字南郷	
5井線	7,914	都城市大字井線～都城市大字井線	重用延長 13,794m
小計(9)	51,379		
新設計(13)	102,841		
合計(14)	135,603		

砂防施設名	河川名	延長 (m)	河川別	構造
本川	本川	4154	占	砂防
北川	北川	1252	占	砂防
南川	南川	1190	占	砂防
大川	大川	13390	占	砂防
小計		11284		



集落名	戸数	面積 (㎡)
1 小集落	10	5200
2 中集落	12	7500
3 大集落	11	30500
4 ひばり	72	60500

河川名	延長 (km)	種類	管理	下流
1 本川	2.9	新	宮崎県土木事務所	南に平ら
2 大新川	1.0	*	宮崎県土木事務所	*
3 宮之川	1.2	*	宮崎県土木事務所	*
4 龍見川	1.6	*	宮崎県土木事務所	*

色別	凡例	備考
赤	主要地方道	
黄	一般道	
青	川	2階以上
緑	河川区域	
白	海岸保安区域	任意指定区域
黒	海岸保安区域	任意指定区域
赤	自然公園	
黄	砂防河川	
青	砂防砂防	
緑	砂防砂防	
白	砂防砂防	
赤	砂防砂防	
黄	砂防砂防	
青	砂防砂防	
緑	砂防砂防	
白	砂防砂防	

1 : 50,000