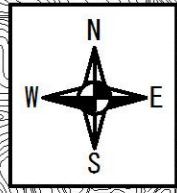
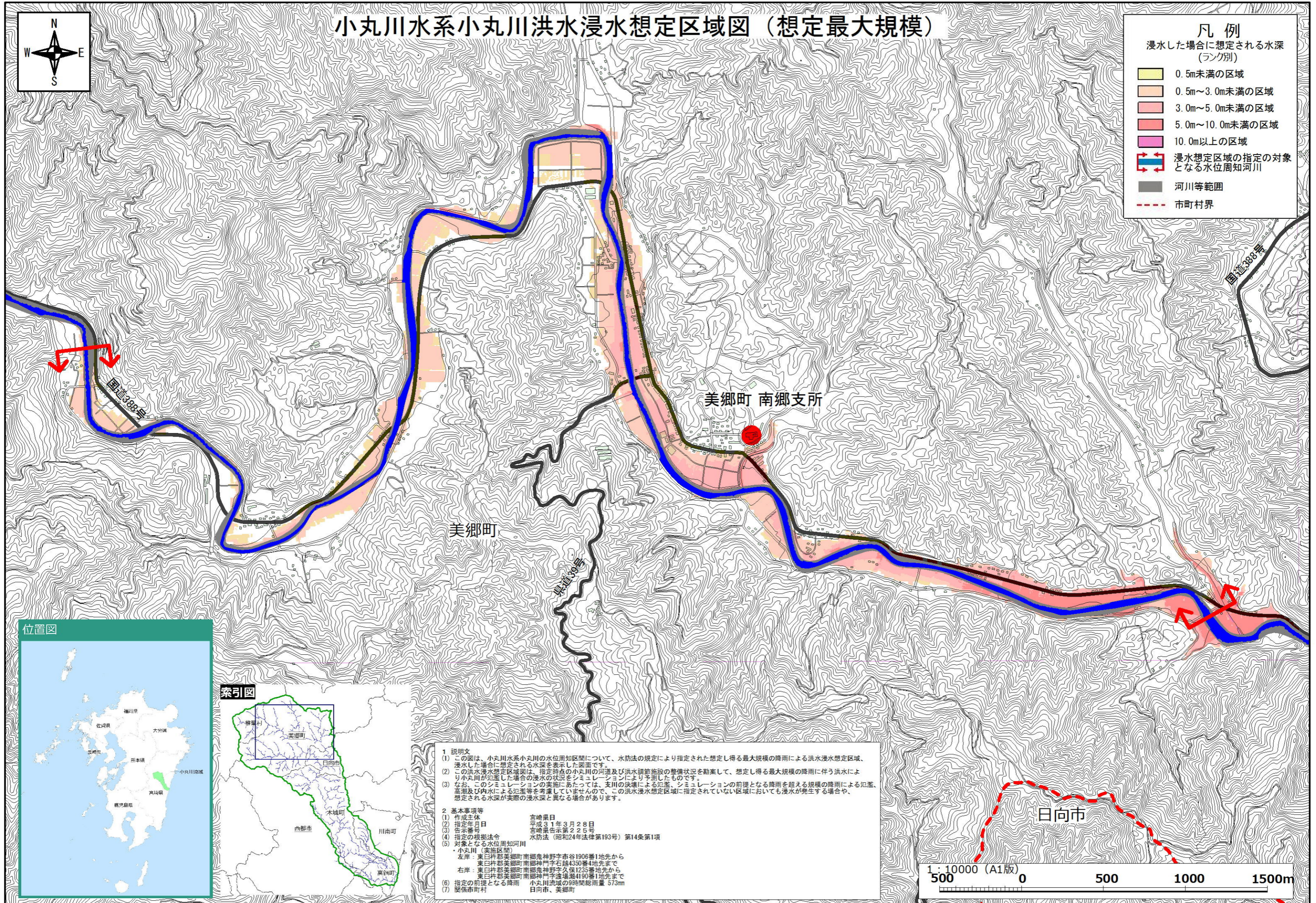


# 小丸川水系小丸川洪水浸水想定区域図（想定最大規模）



凡例	
浸水した場合に想定される水深（ランク別）	
	0.5m未満の区域
	0.5m～3.0m未満の区域
	3.0m～5.0m未満の区域
	5.0m～10.0m未満の区域
	10.0m以上の区域
	浸水想定区域の指定の対象となる水位周知河川
	河川等範囲
	市町村界



位置図



索引図



- 1 説明文**
- この図は、小丸川水系小丸川の水位周知区間について、水防法の規定により指定された想定し得る最大規模の降雨による洪水浸水想定区域、浸水した場合に想定される水深を表示した図面です。
  - この洪水浸水想定区域図は、指定時点の小丸川の河道及び洪水調節施設の整備状況を勘案して、想定し得る最大規模の降雨に伴う洪水により小丸川が氾濫した場合の水の状況をシミュレーションにより予測したものです。
  - なお、このシミュレーションの実施にあたっては、支川の決壊による氾濫、シミュレーションの前提となる降雨を超える規模の降雨による氾濫、高潮及び内水による氾濫等を考慮していませんので、この洪水浸水想定区域に指定されていない区域においても浸水が発生する場合や、想定される水深が実際の浸水深と異なる場合があります。
- 2 基本事項等**
- |                 |  |
|-----------------|--|
| (1) 作成主体        | 宮崎県日   |
| (2) 指定年月日       | 平成31年3月28日                                       |
| (3) 告示番号        | 宮崎県告示第226号                                       |
| (4) 指定の根拠法令     | 水防法（昭和24年法律第193号）第14条第1項                         |
| (5) 対象となる水位周知河川 | 小丸川（実施区間）  |
| 左岸              | 東臼杵郡美郷町南郷島神野字市谷1906番1地先から東臼杵郡美郷町南郷神門字越4350番4地先まで |
| 右岸              | 東臼杵郡美郷町南郷島神野字久保1235番地先から東臼杵郡美郷町南郷神門字渡場4190番1地先まで |
| (6) 指定の前提となる降雨  | 小丸川流域の9時間総雨量 573mm                               |
| (7) 関係市町村       | 日向市、美郷町  |