

第1節 構成

1 学級編制基準及び教職員定数

公立義務教育諸学校の学級編制及び教職員定数については、個に応じたきめ細かな指導への取り組みを維持しつつ、特別支援教育の充実や食育の充実等、教育課題に対応するための教職員定数の改善を図っている。

令和3年3月の義務標準法の改正により、令和7年度までに小学校の35人学級を計画的に整備することとしている。

なお、県では、学級編制の弾力化として、平成14年度から小学校1年生、平成16年度から小学校2年生の30人編制（ただし、1学年の総児童数が31人～35人を除く。）を実施しており、平成22年度からは中学校1年生の35人編制を実施している。

公立高等学校、特別支援学校の高等部についても、学科や教科の特性に応じた指導等の充実など、多様な高校教育の展開を維持しつつ、中途退学対策などの生徒支援の充実を図っている。

なお、公立学校学級編制基準は、下記のとおりである。

令和4年度 公立学校学級編制基準

(1) 小・中学校

区 分	単 式	複 式	特別支援学級
小学校 〔義務教育学校前期課程を含む〕	40人 ただし、第一学年から第三学年は35人	16人 ただし、第一学年を含む場合8人	8人
中学校 〔義務教育学校後期課程及び中等教育学校前期課程を含む〕	40人	8人	8人

※小学校第1学年及び第2学年の単式学級については、35人編制を基準とするが、運用により30人編制とする。

※中学校第1学年の単式学級については、40人編制を基準とするが、運用により35人編制とする。

※児童生徒の実態等を考慮して特に市町村教育委員会が必要と認める場合には、この表に定める学級編制基準の範囲内で学級編制を行うことができる。

(2) 県立学校

区 分	学 科 等	児童・生徒数
高等学校 〔中等教育学校後期課程も含む〕	普通科、商業科、福祉科、総合学科、 農業科、工業科、水産科、家庭科、理数科、 その他普通科系専門学科	40人
特別支援学校	幼稚部、小学部、中学部、高等部	幼稚部 5人 小学部・中学部 6人 高等部 8人 重複障害学級 3人 訪問教育学級 3人

2 教職員配当基準

配当基準における「小学校」は義務教育学校の前期課程を含む。

配当基準における「中学校」は義務教育学校の後期課程及び中等教育学校の前期課程を含む。

配当に係る学級数については、小学校第1学年から第3学年については35人編制、その他の学年については40人編制で算定した学級によるものとする。

令和4年度の小・中学校教職員の配当にあたっては、へき地学校に養護教諭、事務職員を配当するなど地域の実情も勘案して、次の基準によって配当した。

(1) 校長

本校に1人配置

(2) 教頭（副校長を含む。）

小学校の27学級以上の本校、中学校の24学級以上の本校に複数配置。

(3) 教員

ア 基準配当（学級数には、特別支援学級を含む。）

○小・中学校

学級数	1	2	3	4	5	6	7	8	9	10	11	12	13	14	15	16	17	18	19	20	21
配当数	2	3	4	5	6	7	8	9	10	11	12	13	14	15	16	17	18	19	20	21	22

学級数	22	23	24	25	26	27	28	29	30	31	32	33	34	35	36	37	38	39	40
配当数	23	24	25	26	27	28	29	30	31	32	33	34	35	36	37	38	39	40	41

イ 基準加配（学級数には、特別支援学級を含む。）

○小学校

学級数	7～12学級	13～22学級	23～29学級	30～34学級	35～40学級
加配数	1人	2人	3人	4人	5人

○中学校

学級数	1学級	2～6学級	7学級	8～9学級	10～13学級	14学級	15～16学級
加配数	2人	3人	4人	5人	6人	7人	8人

学級数	17～18学級	19～21学級	22学級	23～26学級	27～28学級	29学級	30～31学級
加配数	9人	10人	11人	12人	13人	14人	15人

学級数	32～33学級	34～38学級	39～40学級
加配数	16人	17人	18人

ウ 生徒指導担当教員(学級数には、特別支援学級を含む。)

○中学校

学級数	18～29学級	30学級以上
加配数	1人	2人

(4) 養護教諭

ア 本校に1人配置。

イ 小学校の児童数851人以上、中学校の生徒数801人以上の学校に複数配置。

ウ 別に定める併隣接校兼務。

(5) 事務職員

ア 共同実施地区の実態に即して配置。

イ 4学級以上で配置。

ウ 共同実施地区内に3学級の学校がある場合は、次の表のとおりである。(2学級以下は配当しない。)

3学級の学校	1校の場合	2校の場合	3校の場合	4校の場合	5校の場合	6校の場合
配当数	1名	1名	2名	3名	4名	4名

エ その他の配当については別に定める。

(6) 学校栄養職員(栄養教諭)

ア 単独実施については、地域の中心校に配置。

イ 1,500人以下の共同調理場に1人配置。

ウ 1,501人～6,000人以下の共同調理場に2人配置。

エ 6,001人以上の共同調理場に3人配置。

3 年齢別教職員数（職種別）

（小学校）※義務教育学校前期課程を含む

（年齢は令5.3.3|現在、人数は令4.5.1|現在）

職名 性別 年齢	校長		副校長 教頭		教諭 ※主幹教諭、指導教諭を含む		養護 教諭	栄養 教諭	事務職員		学校 栄養 職員	計		合計
	男	女	男	女	男	女	女	女	男	女	女	男	女	
20代未満										1		1	0	1
20										1	1	1	1	2
21										4	2	4	2	6
22											1	0	1	1
23					23	59	1		3	2		26	62	88
24					26	66	3		6	1		32	70	102
25					32	54	5	3	4	3		36	65	101
26					32	55	11	1	2	6		34	73	107
27					28	61	10	1	1	5		29	77	106
28					24	49	8	2	2			26	59	85
29					31	42	6	4	2			33	52	85
30					23	45	8	1	2	2		25	56	81
31					20	46	12	2	2	3		22	63	85
32					26	29	5	3		1		26	38	64
33					27	27	3	6		2		27	38	65
34					25	37	9	2	1	2		26	50	76
35					23	37	9	2				23	48	71
36					26	33	7	1		1		26	42	68
37					20	31	1	2	1			21	34	55
38					15	27	4	2	1	2		16	35	51
39					15	44	5	2	2	1		17	52	69
40					20	34	2			1		20	37	57
41					23	33	7	7				23	47	70
42					16	40	4	4	2			18	48	66
43					32	46	3	3				32	52	84
44					29	48	3	2		1		29	54	83
45					28	46	6	2	1	1		29	55	84
46					18	46	3			1		18	50	68
47				1	23	55	1	2	1	1		24	60	84
48			4	4	25	52	4	2	2	3		31	65	96
49			10	4	13	47	6	1	2	3		25	61	86
50			10	7	23	57	2	1	3	5		36	72	108
51			14	1	14	58	4	1	5	1		33	65	98
52			26	6	18	62	2	2	3	3		47	75	122
53	3		21	5	17	73	4		2	8		43	90	133
54	7		21	1	20	82	3	1	5	2		53	89	142
55	17	4	31	6	34	81	4		3	1		85	96	181
56	17	6	18	6	23	81	1		1	1		59	95	154
57	22	3	16	2	22	59	9			3		60	76	136
58	40	4	18		23	83	9	1	4	2		85	99	184
59	28	5	4	2	25	64	7	2	4	4		61	84	145
60	39	1	3	1	18	65	8		8	1		68	76	144
61	4	2			42	28	2		3	1		49	33	82
62	3				40	23	2		5			48	25	73
63	3				26	24	3		3			32	27	59
64					23	7		1				23	8	31
65					9	13	1		3	2		12	16	28
計	183	25	196	46	1,020	2,049	207	66	95	80	0	1,494	2,473	3,967
(男・女比率)	88.0%	12.0%	81.0%	19.0%	33.2%	66.8%	100%	100%	54.3%	45.7%		37.7%	62.3%	100%
合計	208		242		3,069		207	66	175		0	3,967		3,967
平均年齢	58	57	54	53	44	44	41	39	45	42		47	44	45
	58		54		44		41	39	44			45		45

（※臨時的任用職員等を除く、在外派遣教員を含む。）

3 年齢別教職員数（職種別）

（中学校）※義務教育学校後期課程を含む

（年齢は令5.3.31現在、人数は令4.5.1現在）

職名	校長		副校長 教頭		教諭等 ※主幹教諭、 指導教諭を含 む		養護 教諭	栄養教諭		事務職員		学校 栄養 職員	計		合計	
	性別	男	女	男	女	男	女	女		女	男	女	女	男		女
20代未満														0	0	0
20											1			1	0	1
21											1	1		1	1	2
22											3			3	0	3
23						6	2				3	2		9	4	13
24						14	12	1		1	2	2		16	16	32
25						13	8	1		1	1	1		14	11	25
26						15	13	1			3			18	14	32
27						20	8	3			2	1		22	12	34
28						18	8	3		2	2			20	13	33
29						17	11	6		1	1			18	18	36
30						26	12	4		1	1			27	17	44
31						20	17	7				2		20	28	48
32						25	11	3						25	14	39
33						19	14	2				2		19	21	40
34						27	14	5		2	1	1		28	22	50
35						19	20	4			1			20	24	44
36						11	14	4			1	1		12	19	31
37						19	16	4			1		1	20	22	42
38						19	17	1						19	19	38
39						14	20	6			1	2		15	29	44
40						21	13	1			1	1	1	22	16	38
41						21	14	3			2	1		22	19	41
42						14	14	1			1	1		15	16	31
43						19	19	2			1			19	22	41
44						21	23	1			2	1	1	22	27	49
45						20	16	3				1		20	20	40
46						25	25				1			26	25	51
47						27	23	2				1		27	26	53
48						26	36	1			2	3		28	40	68
49				4		38	28	2			1			43	30	73
50				7	2	42	35				1	3		50	40	90
51				6	4	30	38				2	1		38	43	81
52				3	1	32	33	1			2	4		37	39	76
53	4			7	2	30	27	2				3		41	34	75
54	6	1		13	1	28	45	1			3	5		50	53	103
55	2	2		22		39	29	1			1	2		64	34	98
56	12			14	3	26	28	5			2	2		54	38	92
57	14	1		13	1	29	32	4			4	1		60	39	99
58	18			11	2	39	27	4		1	1	3		69	37	106
59	30	2		6		33	27	7			1			70	36	106
60	25	1		3		37	23	5			4			69	29	98
61						33	13	2			6	1		39	16	55
62	1					19	9	3			1			21	12	33
63	1					14	4	1			1	1		16	6	22
64						6	3				1			7	3	10
65						5	1	1						5	2	7
計	113	7	109	16	976	802	108		22	63	49	2	1,261	1,006	2,267	
(男・女比率)	94.2%	5.8%	87.2%	12.8%	54.9%	45.1%	100%		100%	56.3%	43.8%	100%	55.6%	44.4%	100%	
合計	120		125		1,778		108		22	112		2	2,267		2,267	
平均年齢	58	57	55	54	46	46	43		36	44	45	39	48	46	47	
	58		54		46		43		36	45		39	47		47	

（※臨時的任用職員等を除く、在外派遣教員を含む。）

3 年齢別教職員数（職種別）

（県立学校）

（年齢は令和5.3.31現在、人数は令和4.5.1現在）

職名	校長		副校長		教頭		教 員 ※教諭に主幹教諭、指導教諭を含む										
							教諭 ※主幹教諭、 指導教諭を含 む		養護教諭		栄養教諭		実習教師 実習助手		寄宿舍 指導員		
							男	女	男	女	男	女	男	女	男	女	男
性別																	
年齢																	
20代未満																	
20																	1
21																	
22																	2
23								1	12								
24								3	5		1						2
25								4	13		3		1				1
26								7	12								
27								16	12		3		1		4	1	1
28								16	18					2	1		1
29								18	15						1		
30								25	16					2	1		1
31								19	10				2				2
32								14	15			1		2			
33								33	20	1	1		1		4		
34								14	25		2			2	1		3
35								31	26		5		1	3	4	1	
36								27	24		3			2	2		2
37								17	18		2			6	2	2	
38								32	23		5			4			2
39								20	18		3			4	3		
40								23	25		2			2	5	1	2
41								35	12		2			5	4	1	1
42								17	26		4			4	1	1	1
43								26	26		5			6	3	2	1
44								35	29					1	5	2	1
45								40	33		1		1	2	2	5	
46								48	41		4			4	3	1	2
47								61	42		1			8	5	2	2
48								37	38		2		1	3	1	1	1
49						2		58	53		4			5		1	
50						1		53	50		2			4	2		
51						3	3	64	41		2			2	1		
52						5		52	35		1			4			
53						13	2	58	39					5			1
54	2	1	1			6	1	41	26		2		1	3	1		
55		2				4		44	30		1			4	0		
56	3	1	2			10	1	37	28		1			1	3		
57	9		3			3	2	47	14		1			1	2	1	1
58	9	1	2			4		35	19					5	1	1	
59	8	1	1			2		46	22		1			1	6		
60	11	1				4		35	18				1	2			
61								35	9		3			4	1		
62								27	5		1			4	2		
63								23	8		2			1	1		1
64								11	5		5				1		
65								13	2						2		
計	42	7	9	0	57	9	1,298	958	1	75	1	10	116	74	23	25	
(男・女比率)	85.7%	14.3%	100%	0%	86.4%	13.6%	57.5%	42.5%	1.3%	98.7%	9.1%	90.9%	61.1%	38.9%	47.9%	52.1%	
合計	49		9		66		2,256		76		11		190		48		
平均年齢	58	57	57		55	54	48	45	33	45	32	39	45	45	44	41	
	57		57		54		46		39		34		45		42		

（※臨時的任用職員等を除く、在外派遣教員を含む。）

3 年齢別教職員数（職種別） （県立学校）

（年齢は令和5.3.31現在、人数は令和4.5.1現在）

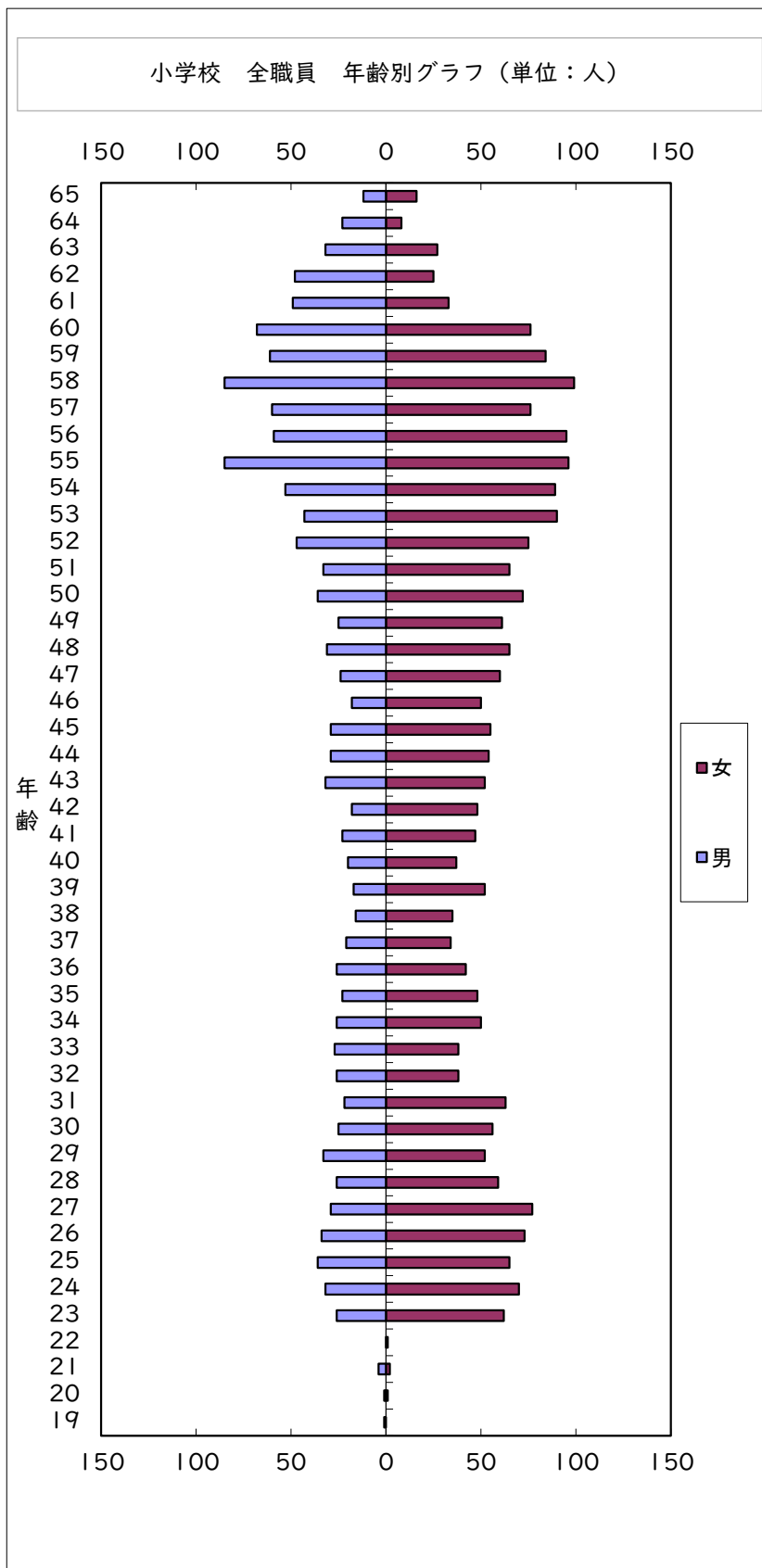
職名 性別 年齢	学校事務職員										技術職員						技術員		船長	計		合計	
	事務長		主任主事		事務副主幹		事務主査		主事		主査		主任		技師		一般	技能		男	女		
	男	女	男	女	男	女	男	女	男	女	男	女	男	女	男	女	男	女		男	女		男
20代未満										3	1										0	0	0
20																					3	2	5
21																					0	2	2
22										1	1										3	1	4
23										2	3										3	15	18
24										2	1										7	7	14
25										2	4						1				7	22	29
26										2	3						3				12	15	27
27										1	2										21	20	41
28										2	3										20	23	43
29										1	1						2				21	16	37
30										2	1						1				31	18	49
31																					19	14	33
32										2											19	15	34
33										1											36	27	63
34																					17	32	49
35																					35	38	73
36																					32	32	64
37																					27	25	52
38																					38	32	70
39																					26	26	52
40																					26	34	60
41																					43	19	62
42																					24	33	57
43																					34	35	69
44																					39	35	74
45																					49	37	86
46																					54	50	104
47																					74	52	126
48										2	2										41	43	84
49																					70	59	129
50																					58	59	117
51										2	6										73	54	127
52																					68	39	107
53																					79	50	129
54																					58	35	93
55																					56	35	91
56																					61	38	99
57																					71	20	91
58																					61	22	83
59																					68	32	100
60																					61	21	82
61																					42	18	60
62																					32	11	43
63																					27	12	39
64																					13	12	25
65																					14	4	18
計	44	6	20	19	2	6	22	31	21	21	2			6		8				1	1,673	1,241	2,914
(男・女比率)	88.0%	12.0%	51.3%	48.7%	25.0%	75.0%	41.5%	58.5%	50.0%	50.0%	100.0%			100.0%		100.0%				100.0%	57.4%	42.6%	100.0%
谷 計	50		39		8		53		42		2		6		8					1	2,914		2,914
平均年齢	57	56	51	49	58	54	51	50	26	25	50		40		28					57	48	45	47
			50		55		51		25		49		40		28					57	47		47

(※臨時的任用職員等を除く、在外派遣教員を含む。)

令和4年度 年齢構成別グラフ (小学校：全職員)

※義務教育学校前期課程を含む

年齢	男	女	総計
19	1	0	1
20	1	1	2
21	4	2	6
22	0	1	1
23	26	62	88
24	32	70	102
25	36	65	101
26	34	73	107
27	29	77	106
28	26	59	85
29	33	52	85
30	25	56	81
31	22	63	85
32	26	38	64
33	27	38	65
34	26	50	76
35	23	48	71
36	26	42	68
37	21	34	55
38	16	35	51
39	17	52	69
40	20	37	57
41	23	47	70
42	18	48	66
43	32	52	84
44	29	54	83
45	29	55	84
46	18	50	68
47	24	60	84
48	31	65	96
49	25	61	86
50	36	72	108
51	33	65	98
52	47	75	122
53	43	90	133
54	53	89	142
55	85	96	181
56	59	95	154
57	60	76	136
58	85	99	184
59	61	84	145
60	68	76	144
61	49	33	82
62	48	25	73
63	32	27	59
64	23	8	31
65	12	16	28
総計	1494	2473	3967

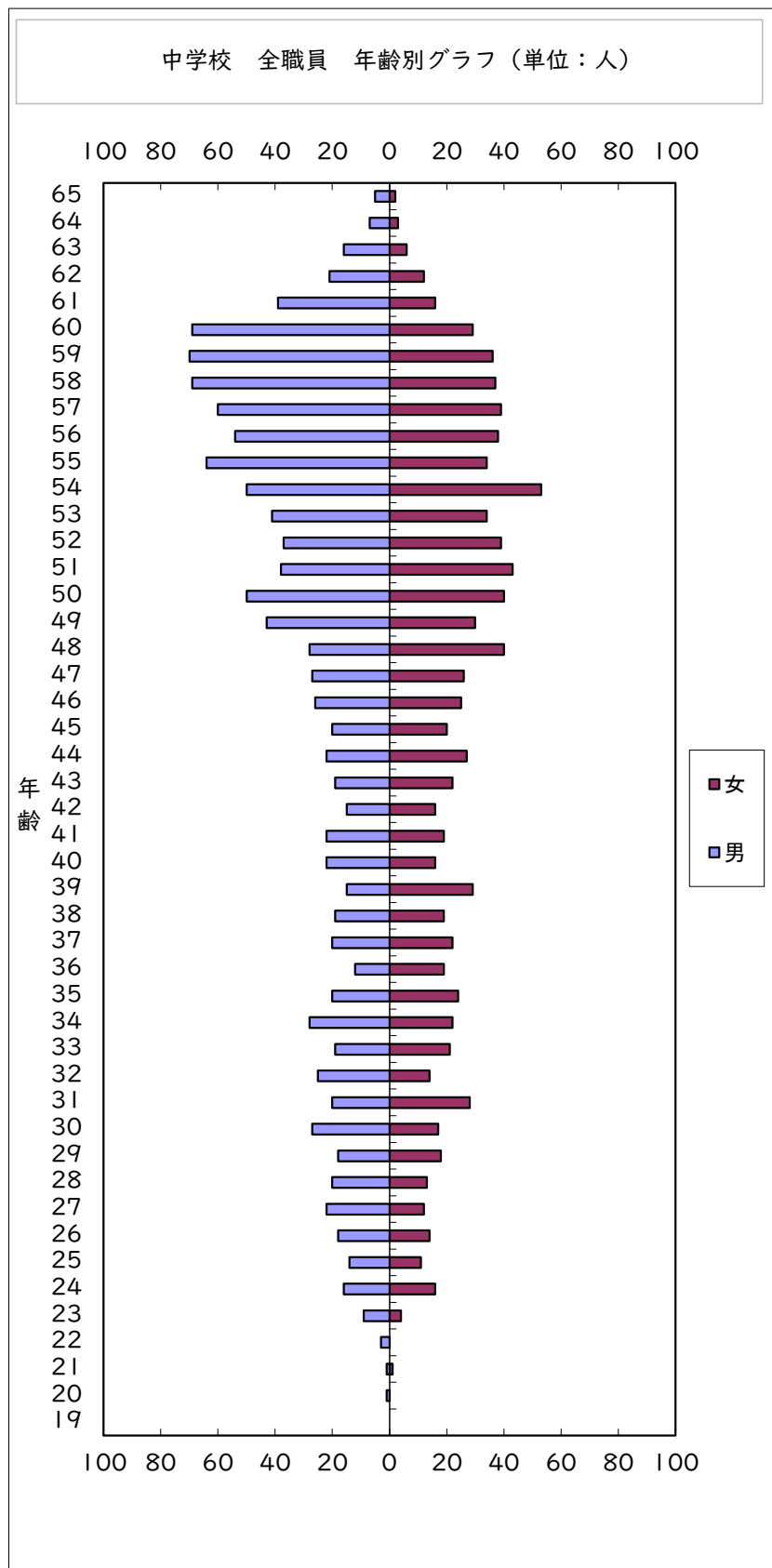


年齢は年度末 (R5. 3. 31) 現在
人数は令和4年5月1日現在 (充てを除く)

令和4年度 年齢構成別グラフ (中学校：全職員)

※義務教育学校後期課程を含む

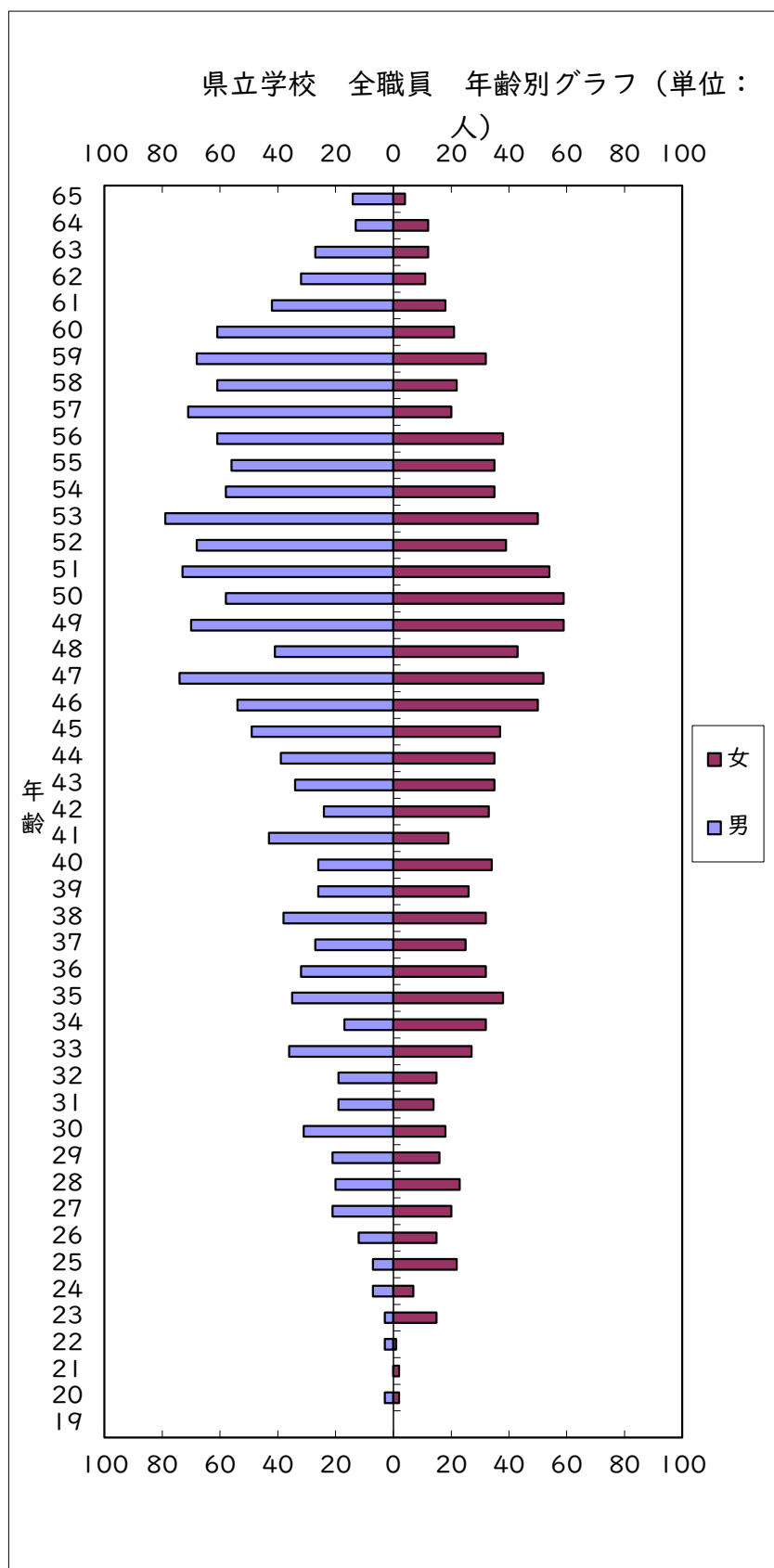
年齢	男	女	総計
19	0	0	0
20	1	0	1
21	1	1	2
22	3	0	3
23	9	4	13
24	16	16	32
25	14	11	25
26	18	14	32
27	22	12	34
28	20	13	33
29	18	18	36
30	27	17	44
31	20	28	48
32	25	14	39
33	19	21	40
34	28	22	50
35	20	24	44
36	12	19	31
37	20	22	42
38	19	19	38
39	15	29	44
40	22	16	38
41	22	19	41
42	15	16	31
43	19	22	41
44	22	27	49
45	20	20	40
46	26	25	51
47	27	26	53
48	28	40	68
49	43	30	73
50	50	40	90
51	38	43	81
52	37	39	76
53	41	34	75
54	50	53	103
55	64	34	98
56	54	38	92
57	60	39	99
58	69	37	106
59	70	36	106
60	69	29	98
61	39	16	55
62	21	12	33
63	16	6	22
64	7	3	10
65	5	2	7
総計	1261	1006	2267



年齢は年度末 (R5. 3. 31) 現在
人数は令和4年5月1日現在 (充てを除く)

令和4年度 年齢構成別グラフ (県立学校：全職員)

年齢	男	女	総計
19	0	0	0
20	3	2	5
21	0	2	2
22	3	1	4
23	3	15	18
24	7	7	14
25	7	22	29
26	12	15	27
27	21	20	41
28	20	23	43
29	21	16	37
30	31	18	49
31	19	14	33
32	19	15	34
33	36	27	63
34	17	32	49
35	35	38	73
36	32	32	64
37	27	25	52
38	38	32	70
39	26	26	52
40	26	34	60
41	43	19	62
42	24	33	57
43	34	35	69
44	39	35	74
45	49	37	86
46	54	50	104
47	74	52	126
48	41	43	84
49	70	59	129
50	58	59	117
51	73	54	127
52	68	39	107
53	79	50	129
54	58	35	93
55	56	35	91
56	61	38	99
57	71	20	91
58	61	22	83
59	68	32	100
60	61	21	82
61	42	18	60
62	32	11	43
63	27	12	39
64	13	12	25
65	14	4	18
総計	1673	1241	2914



年齢は年度末 (R5. 3. 31) 現在
 人数は令和4年5月1日現在 (充てを除く)

第2節 人事

令和4年4月の教職員の人事異動は、本県の教育水準を維持・向上させ、学校の活性化を図るため、地域に根ざした教育の推進及び教職員のワーク・ライフ・バランスに配慮した全県的な適正配置と資質向上を目指して、次の方針により人事異動を実施した。その結果、小・中学校2,511人と県立学校962人の教職員が異動した。

1 教職員人事異動方針（要約）

- (1) 教職員構成の適正を期するため、年齢、免許等を考慮し、必要な異動を行う。
- (2) へき地教育の振興を図るため、へき地等学校と平地校との教職員の転任を積極的に行う。
- (3) 教職員の視野を拡大し、経験を豊かにするため、同一校又は同一地区内（市町村立学校は、6地区：宮崎、南那珂、児湯、北諸県、西諸県、東・西臼杵、県立学校は、4地区：県央、県西、県南、県北）における勤務の固定化を避ける。
- (4) 優秀な人材を確保するため、校長・副校長・教頭・事務長・主幹教諭・指導教諭・事務主幹をはじめ、教職員の採用及び昇任については、幅広く人材を求める。

へき地計画交流実施要綱

（趣 旨）

- 1 へき地教育の振興を図り、本県の教育水準を維持・向上させるために、教職員人事異動方針に基づき、宮崎県人事委員会が指定したへき地等学校のうち別紙に定めるへき地計画交流対象校（以下「計画交流対象校」という。）と、計画交流対象校以外の学校等（以下「平地校等」という。）との転任（以下「へき地計画交流」という。）を推進するものとする。

（計画交流対象校への転任対象者）

- 2 へき地計画交流による計画交流対象校への転任対象者は、現に平地校等に勤務し、平地校等勤続3年以上の者とする。

（計画交流対象校に勤務すべき所定の期間）

- 3 へき地計画交流により計画交流対象校へ転任する者（以下「へき地計画交流者」という。）の計画交流対象校勤務の期間は、原則として3年とする。ただし、本人が希望する場合は、勤務の期間の延長を考慮する。
なお、年度途中からのへき地計画交流者の計画交流対象校勤務の期間は、原則として、その転任の日から3年を満了する日の属する年度末までとする。

（平地校等への転任）

- 4 へき地計画交流によって、前項の期間を満了した者は、前任校の所在する地区内へ転任させることを原則とする。なお、へき地計画交流対象校に複数回勤務した者については、希望地区への転任を考慮する。

（へき地計画交流経験者の計画交流対象校への転任）

- 5 へき地計画交流による所定の期間が満了し、現に平地校等に勤務している者でも、県教育長が必要と認めた場合、へき地計画交流の対象とすることができる。

（学校統廃合等の場合）

- 6 へき地計画交流者が学校の統廃合、定員の減少等のため、3項に定める期間の途中で引き続き計画交流対象校に勤務することができなくなった場合には、本要綱の4項の趣旨に沿うよう措置することに努める。

（この要綱の実施に関し必要な事項）

- 7 この要綱の実施に関し必要な事項は、県教育長が定める。

附 則

- 1 この要綱は、平成8年1月1日から施行する。
- 2 この要綱の施行に伴い、「平地校とへき地校との交流実施要項」（昭和39年1月1日施行）は廃止する。

附 則

- 1 この要綱は、平成11年1月1日から施行する。

附 則

- 1 この要綱は、平成14年1月1日から施行する。

附 則

- 1 この要綱は、平成14年12月1日から施行する。

附 則

- 1 この要綱は、平成17年4月1日から施行する。

- 2 この要綱は、計画交流対象校に平成17年4月1日以降赴任した者に適用する。

附 則

- 1 この要綱は、平成23年1月1日から施行する。

附 則

- 1 本要綱7の規定により、次のとおり定める。
養護教諭のへき地計画交流対象校への転任については、県立学校からも適任者の推薦を求める。県立学校からへき地計画交流対象校へ転任する者については、「へき地計画交流実施要綱」に準ずる取扱いとする。

- 2 この要綱は、平成26年1月1日より施行する。
附 則
- 1 この要綱は、平成28年1月1日から施行する。
附 則
- 1 この要綱は、平成29年1月1日より施行する。
附 則
- 1 この要綱は、平成30年4月1日の教職員人事異動から適用する。
附 則
- 1 この要綱は、平成31年4月1日の教職員人事異動から適用する。
附 則
- 1 この要綱は、令和2年4月1日の教職員人事異動から適用する。
附 則
- 1 この要綱は、令和3年4月1日の教職員人事異動から適用する。
附 則
- 1 この要綱は、令和4年4月1日の教職員人事異動から適用する。

市町村	学 校
西都市	銀上小、銀鏡中
西米良村	村所小、西米良中
延岡市	三川内小、三川内中、島野浦学園
諸塚村	諸塚小、荒谷小、諸塚中
椎葉村	椎葉小、尾向小、不土野小、大河内小、松尾小、椎葉中
美郷町	南郷小、南郷中、美郷北義務教育学校
高千穂町	田原小、岩戸小、上野小、上野中
日之影町	日之影中
五ヶ瀬町	鞍岡小、三ヶ所小、坂本小、上組小、五ヶ瀬中

※休校は除く

五ヶ瀬中等教育学校に係る人事交流実施要綱

(趣 旨)

- 1 五ヶ瀬中等教育学校の教育振興のため、教職員人事異動方針に基づき、五ヶ瀬中等教育学校と五ヶ瀬中等教育学校以外の小学校、中学校及び県立学校等（以下「その他の学校」という。）との転任等を行うものとする。

(五ヶ瀬中等教育学校への転任等対象者)

- 2 五ヶ瀬中等教育学校への転任等対象者は、現にその他の学校に勤務し、勤続5年以上の者とする。

ただし、事務職員については、3年以上の者とする。

なお、勤続3年以上の者も、本人の希望により対象とすることができる。ただし、事務職員については、2年以上の者とする。

(五ヶ瀬中等教育学校に勤務すべき所定の期間)

- 3 五ヶ瀬中等教育学校に係る人事交流により五ヶ瀬中等教育学校へ転任等する者の五ヶ瀬中等教育学校勤務の期間は、原則として3年以上とする。

(五ヶ瀬中等教育学校からの転任等)

- 4 五ヶ瀬中等教育学校に係る人事交流により前項の期間を満了した者の転任等は、次のとおり行う。

(1) 小・中学校

へき地計画交流期間を満了したものと見なし、前任校の所在する地区内（6地区：宮崎、南那珂、児湯、北諸県、西諸県、東・西臼杵）の学校へ転籍させることを原則とする。

(2) 県立学校

五ヶ瀬中等教育学校に係る人事交流の趣旨に沿うよう適正配置に努める。

(この要綱の実施に関し必要な事項)

- 5 この要綱の実施に関し必要な事項は、県教育長が定める。

附 則

- 1 この要綱は、平成8年1月1日から施行する。

- 2 この要綱の施行に伴い、「学びの森学校に係る人事交流実施要項」（平成6年1月1日施行）は廃止する。

附 則

- 1 この要綱は、平成11年1月1日から施行する。

附 則

- 1 この要綱は、平成13年4月1日から施行する。
附 則
- 1 この要綱は、平成14年1月1日から施行する。
附 則
- 1 この要綱は、平成17年4月1日から施行する。
- 2 この要綱は、五ヶ瀬中等教育学校に平成17年4月1日以降赴任した者に適用する。
附 則
- 1 この要綱は、平成23年1月1日から施行する。
附 則
- 1 この要綱は、平成23年1月1日から施行する。
附 則
- 1 この要綱は、平成26年1月1日から施行する。
附 則
- 1 この要綱は、平成30年4月1日の教職員人事異動から適用する。

県立中学校に係る人事交流実施要綱

(趣 旨)

- 1 宮崎西高等学校附属中学校及び都城泉ヶ丘高等学校附属中学校（以下「県立中学校」という。）の設置に伴い、教職員人事異動方針に基づき、県立中学校と県立中学校以外の小学校、中学校及び五ヶ瀬中等教育学校〔前期課程〕（以下「その他の学校」という。）との転任等を行うものとする。

(県立中学校への転任等対象者)

- 2 県立中学校への転任等対象者は、現にその他の学校に勤務し、勤続5年以上の者とする。ただし、事務職員については、3年以上の者とする。
なお、勤続3年以上の者も、本人の希望により対象とすることができる。ただし、事務職員については、2年以上の者とする。

(県立中学校に勤務すべき所定の期間)

- 3 県立中学校に係る人事交流により県立中学校へ転任等する者（「県立中学校交流者」）、の県立中学校勤務の期間は、原則として5年以上とする。ただし、事務職員については、原則として3年以上とする。

(県立中学校からの転任等)

- 4 県立中学校に係る人事交流により前項の期間を満了した者の転任等は、次のとおり行う。

(1) 小・中学校

希望する地区内（6地区：宮崎、南那珂、児湯、北諸県、西諸県、東・西臼杵）の学校への転籍を考慮する。ただし、事務職員は除く。

(2) 五ヶ瀬中等教育学校〔前期課程〕

希望する地区内（6地区：宮崎、南那珂、児湯、北諸県、西諸県、東・西臼杵）の学校への転籍を考慮する。ただし、事務職員は除く。

(この要綱の実施に関し必要な事項)

- 5 この要綱の実施に関し必要な事項は、県教育長が定める。

附 則

- 1 この要綱は、平成22年1月1日から施行する。
- 2 この要綱の施行に伴い、「宮崎西高等学校附属中学校に係る人事交流実施要綱」（平成19年1月1日施行）は廃止する。
附 則
- 1 この要綱は、平成23年1月1日から施行する。
附 則
- 1 この要綱は、平成26年1月1日から施行する。
附 則
- 1 この要綱は、平成31年4月1日の教職員人事異動から適用する。
- 2 この要綱は、県立中学校に平成31年4月1日以降赴任した者に適用する。

2 人事異動状況

(1) 県立学校

※教頭に副校長を含み、教諭に主幹教諭、指導教諭を含む。(令和4年4月1日)

区分	学校・職種別	高等学校										特別支援学校										中等教育学校・県立中学校										合計						
		校	教	教	養	栄	実	寄	事	事	栄	技	船	校	教	教	養	栄	実	寄	事	事	栄	技	船	校	教	教	養	栄	実		寄	事	事	栄	技	船
		長	頭	論	論	論	手	員	長	員	士	員	員	長	頭	論	論	論	手	員	長	員	士	員	員	長	頭	論	論	論	手		員	長	員	士	員	員
採用	新規採用	7	15	53	1	1	8		5			90	3	5	36	1								45	1	1										2	137	
	再任用			37	3		2		2	4		48			7			3				2		12												60		
	再任用更新			78	7		9			7		101			15	1		2	1			4		23		1										1	125	
	県外からの転入																																			0		
	小中学校からの転入									5		5			5							1		6		3	2								5	16		
	県教委からの転入	5	2	5					14	10		36	1		1							3	6		11												47	
	国立学校からの転入																																			0		
	計	12	17	173	11	1	19		16	31		280	4	5	64	2		5	1	3	13		97	1	1	4	2								8	385		
昇任	教諭→主幹教諭			9							9			5									5												14			
	教諭→指導教諭			1							1			3										3												4		
	実習助手→実習教師						8				8																									8		
	主事→主任主事								1		1																									1		
	主任主事→事務主査								3		3											1		1												4		
	主任技師→技術主査																																			0		
	技師→主任技師																																			0		
	計			10			8		4		22			8								1		9												31		
降任	教頭→教諭													1									1												1			
	高等学校からの転任	4	8	143	1		24		5	7		192				2								2		3								3	197			
	特別支援学校からの転任			1	2			1	1	5		10	4	2	69			4	1	1				81							1			1	92			
	中等教育学校・県立中学校からの転任			5								5																								5		
	計	4	8	149	3		24	1	6	12		207	4	3	69	2		4	1	1				84		3					1			4	295			
退職	定年	11	4	43	3		2	1	4		1	69	3	2	18			2	1	1			27		1									1	97			
	再任用			16	1		2		5		24			5	1		2	2					10												34			
	その他	1	1				1		2		15	1	15				1						17												32			
	県外への転出																																			0		
	小中学校への転出				1							1			4							2		6		1								1	8			
	県教委への転出	2	4	13				16	18		53	1		8							1	3		13								1			1	67		
	国立学校への転出																																			0		
計	13	9	83	5		5	17	29		1	162	4	3	50	1		4	3	2	6		73		1	1						1		3	238				
合計	29	34	415	19	1	56	1	39	76		1	671	12	11	191	5		9	8	6	21		263	1	1	8	3					2		15	949			
県外人事交流(県外へ・県外から)																																			0			
国外へ(海外派遣)																																			0			
国外から																																			0			

※ 「県外人事交流」「国外へ」「国外から」は、合計に含まず。

(2) 小・中・義務教育学校

※教頭に副校長を含み、教諭に主幹教諭、指導教諭を含む。

(令和4年4月1日) (人)

	小 学 校									中 学 校								義務教育学校								計		
	校長	副校長	教頭	教諭	養教	栄教	事務	栄養	計	校長	副校長	教頭	教諭	養教	栄教	事務	栄養	計	校長	副校長	教頭	教諭	養教	栄教	事務		栄養	計
採 用	新規採用	40	1	39	222	8	1	1	312	19	22	80	3				124	1	3	1						5	441	
	再任用	12			235	8	1	17	273	2		106	7	11			126			1						1	400	
	県外からの転入																										0	
	県立学校からの転入																											
	県教委からの転入	9		9	2		1	34	55	10	8	1			14		33								1	1	89	
	国立学校からの転入	1			2	2			5				4				4											9
	計	62	1	48	461	18	3	52	645	31	30	191	10	25	287	1	3	1	1	1	1	1	1	1	1	7	939	
昇 任	教諭→主幹教諭				26			26				16				16											42	
	教諭→指導教諭				6			6				1				1											7	
	事務主査→事務主幹							4	4					3	3												7	
	主任主事→事務主査							2	2					1	1												3	
	主事→主任主事							3	3					1	1									1	1			
	主任技師→技術主査																											
	技師→主任技師																											
	計				32			9	41				17		5	22									1	1	64	
降 任	教頭→教諭			1				1																				
	計							1																				
転 任 等	小から小へ	39		65	418	31	8	13	574																		574	
	小から中へ									2	2		7	3	8	22											22	
	中から中へ									31	28	262	5	1	2	329											329	
	中から小へ	1				5	2	10	18																		18	
	小から義務へ																	1		7	1	1				10	10	
	中から義務へ																		1	6						7	7	
	義務から小へ			1	3		1		5																		5	
	義務から中へ										2	1	1		1	5											5	
	県立から				3	1		1	5				1		1	2											7	
	計	40		66	424	37	11	24	602	33	32	264	13	4	12	358	1		1	13		1	1		1	17	977	
退 職 等	定 年	48		3	95	8		3	157	23	4	53	2		2	84											241	
	その他	6			77	10	2	5	100	4	1	48	6	1	3	63											163	
	県外への転出																											
	県立学校への転出				4	1		4	9			4	1		2	7											16	
	県教委への転出	3		2	8		1	38	52	4	4	11			14	33	1									1	86	
	国立学校への転出			1	6				7			4	2			6											13	
計	57		6	190	19	3	50	325	31	9	120	11	1	21	193	1									1	519		
国外へ(海外派遣)				3				3			2				2												5	
国 外 か ら				4				4			2				2												6	
合 計	159	1	120	1107	74	17	135	1614	95	71	592	34	5	63	860	3		4	14	1	1	3			26	2500		

※ 「国外へ」「国内から」は合計に含まず。

3 定年制度

教職員の定年については、「職員の定年等に関する条例」及び「市町村立学校職員の定年等に関する条例」の施行に基づき昭和60年3月31日から定年制が敷かれている。

(1) 定年

ア 小学校及び中学校

校長、副校長、教頭、主幹教諭、指導教諭、養護教諭、栄養教諭、事務職員、
学校栄養職員 60歳

イ 県立学校

(ア) 校長、副校長、教頭、主幹教諭、指導教諭、教諭、養護教諭、実習教師・実習
助手、寄宿舍指導員、事務職員及び技術職員、学校栄養職員 60歳

(1) 技術員

- ・一般労務に従事する技術員〔校務、農務、調理、介助、舎務〕 63歳
- ・その他の技術員〔技能（運転・ボイラー）、船舶（船員）〕 60歳

(2) 退職日

定年に達した日以後における最初の3月31日

第3節 免許

1 授与件数

令和3年度に授与した教育職員免許状の種類別授与件数

区 分	専修免	一種免	二種免	特別免	臨時免	計
幼稚園教員	1	95	249		3	348
小学校教員	18	180	45	0	126	369
中学校教員	22	166	4	0	170	362
高等学校教員	19	255		5	140	419
特別支援学校教員	1	25	57	0	29	112
養護教員	0	2	10	0	0	12
栄養教員	0	14	2	0		16
自立 教科 等	特別支援学校(視覚)		0	0	0	0
	特別支援学校(聴覚)		0	0	0	0
	自立活動		0		0	0
計	61	737	367	5	468	1,638

2 免許法認定講習

下記により標記講習会を実施し、別記のとおり実績があった。

(1) 目的

教育職員免許法及び同法施行規則に基づき、現職の幼稚園、小学校、中学校、高等学校、中等教育学校、特別支援学校の教諭、養護教諭、養護助教諭、講師等の上級免許状として的一种免許状及び高等学校において実習を担当する教諭の一种免許状並びに栄養教諭免許状を取得するために必要な単位を修得させ、現職教職員の資質の向上を図ることを目的とする。

(2) 会場、期日

会場：宮崎県庁（一部オンラインで実施）

期日：令和3年8月5日～11月21日

(3) 開設科目及び単位修得者数

令和3年度宮崎県教育職員免許法認定講習単位修得者数一覧表

講座名	修得者内訳						合計
	幼稚園	小学校	中学校	高校	特支	県外	
聴覚障がい者の心理	0	6	3	4	13	2	28
知的障がい者の心理及び教育課程	0	7	4	3	7	2	23
特別支援教育の基礎理論	0	5	4	4	7	1	21
合計	0	18	11	11	27	5	72

第4節 給与

1 令和3年度の給与に関する勧告及び報告について

(1) 国家公務員

人事院は、国会及び内閣に対し、令和3年8月10日、国家公務員給与の改定を勧告した。

その内容は、民間給与との較差が△19円(0.00%)と極めて小さく、俸給表及び諸手当の適切な改定が困難であることから、月例給の改定は行わないこととする報告がなされた。また、特別給については、民間の支給割合との均衡を図るため支給月数を0.15月分引下げる勧告がなされた。

(2) 本県職員

県人事委員会は、県議会及び県知事に対し、令和3年10月8日、職員の給与について以下のとおり勧告を行った。

- 月例給については、県職員の給与が民間給与を229円(0.07%)下回っているものの、較差が小さく、また、人事院も改定を行わないこととしていることから、改定は行わないこととされた。

また、特別給については、県職員の期末勤勉手当の年間支給月数(4.45月)が、民間の支給月数(4.34月)を0.11月分上回っていることから、民間の支給割合との均衡を図るよう、支給月数を0.10月分引き下げ、4.35月分とすることが適当であることとされた。

2 令和3年度の給与の改正について

職員の給与に関する条例等の一部を改正する条例により、人事委員会勧告のとおり、期末手当の支給月数(2.6月→2.5月)が改定された(令和3年12月1日施行)。

3 給料表

行政職給料表

職員の 区分	職務 の級 号 給	1級	2級	3級	4級	5級	6級	7級	8級	9級
		給料月額	給料月額	給料月額	給料月額	給料月額	給料月額	給料月額	給料月額	給料月額
		円	円	円	円	円	円	円	円	円
	1	146,100	195,500	231,500	264,200	289,700	319,200	362,900	408,100	458,400
	2	147,200	197,300	233,100	266,000	291,900	321,400	365,500	410,500	461,500
	3	148,400	199,100	234,600	267,800	294,000	323,700	367,900	413,000	464,500
	4	149,500	200,900	236,200	269,900	296,000	325,900	370,500	415,400	467,500
	5	150,600	202,400	237,600	271,600	297,900	328,100	372,400	417,300	470,500
	6	151,700	204,200	239,300	273,400	300,000	330,100	374,900	419,600	473,500
	7	152,800	206,000	240,800	275,200	302,200	332,300	377,200	421,700	476,500
	8	153,900	207,800	242,400	277,200	304,200	334,500	379,700	423,900	479,600
	9	154,900	209,400	243,500	279,200	306,100	336,400	382,100	425,900	482,300
	10	156,300	211,200	245,000	281,200	308,400	338,600	384,800	428,000	485,400
	11	157,600	213,000	246,600	283,100	310,600	340,600	387,400	430,100	488,400
	12	158,900	214,800	247,900	285,000	312,900	342,800	390,100	432,200	491,500
	13	160,100	216,200	249,400	287,000	315,000	344,600	392,500	433,900	494,200
	14	161,600	218,000	250,800	288,900	317,100	346,600	394,800	435,700	496,500
	15	163,100	219,700	252,100	290,800	319,300	348,600	397,000	437,700	498,800
	16	164,700	221,500	253,500	292,600	321,400	350,600	399,400	439,700	501,100
再任	17	165,900	223,200	255,000	294,400	323,300	352,300	401,200	441,600	503,200
用職	18	167,400	224,900	256,500	296,400	325,300	354,300	403,200	443,400	504,600
員以	19	168,900	226,500	258,200	298,500	327,300	356,100	405,100	445,200	506,100
	20	170,400	228,100	260,000	300,500	329,300	358,000	406,900	446,900	507,500
外の	21	171,700	229,500	261,600	302,400	331,000	359,900	408,800	448,700	508,700
	22	174,400	231,200	263,300	304,500	333,100	361,800	410,600	450,200	510,100
職員	23	177,000	232,800	264,900	306,500	335,100	363,800	412,400	451,600	511,600
	24	179,600	234,400	266,500	308,600	337,200	365,700	414,300	453,100	513,100
	25	182,200	235,400	268,400	310,300	338,600	367,700	416,100	454,500	514,200
	26	183,900	236,900	270,200	312,400	340,500	369,600	417,600	455,800	515,300
	27	185,500	238,300	271,900	314,400	342,400	371,600	419,100	457,100	516,500
	28	187,200	239,500	273,600	316,400	344,300	373,600	420,700	458,300	517,700
	29	188,700	240,700	275,300	318,100	345,900	375,100	422,300	459,300	518,700
	30	190,400	241,900	277,000	320,100	347,800	376,900	423,600	460,000	519,600
	31	192,200	242,900	278,800	322,200	349,700	378,700	424,900	460,800	520,500
	32	193,900	244,100	280,300	324,300	351,500	380,300	426,100	461,500	521,400
	33	195,500	245,400	281,800	325,500	353,400	382,100	427,300	462,200	522,200
	34	196,900	246,400	283,700	327,500	355,200	383,500	428,600	463,000	523,100
	35	198,400	247,600	285,500	329,400	357,000	385,000	429,900	463,700	523,800
	36	199,900	248,900	287,400	331,500	358,700	386,600	431,100	464,300	524,300
	37	201,200	249,800	289,000	333,400	360,100	388,000	432,300	464,800	525,000
	38	202,500	251,100	290,700	335,300	361,400	389,200	433,100	465,400	525,600
	39	203,700	252,300	292,500	337,300	362,800	390,400	433,900	466,000	526,400
	40	205,000	253,600	294,300	339,200	364,200	391,500	434,700	466,600	527,000
	41	206,300	255,000	295,800	341,100	365,500	392,600	435,300	467,100	527,500
	42	207,600	256,400	297,500	343,000	366,400	393,800	436,000	467,600	
	43	208,900	257,600	299,000	344,800	367,500	395,000	436,700	468,000	

職員の 区分	職務 の級	1級	2級	3級	4級	5級	6級	7級	8級	9級
	44	210,200	258,800	300,600	346,700	368,600	396,100	437,400	468,300	
	45	211,300	260,000	302,200	348,200	369,400	396,800	438,200	468,600	
	46	212,600	261,200	303,900	349,600	370,300	397,500	439,000		
	47	213,900	262,500	305,500	351,100	371,200	398,200	439,400		
	48	215,200	263,600	307,200	352,600	372,100	398,900	440,100		
	49	216,300	264,700	308,100	354,200	373,000	399,500	440,600		
	50	217,400	265,800	309,600	355,000	373,800	400,100	441,000		
	51	218,400	267,100	311,100	356,200	374,600	400,600	441,400		
	52	219,500	268,400	312,700	357,200	375,400	401,000	441,800		
	53	220,600	269,400	314,300	358,100	376,100	401,400	442,200		
	54	221,600	270,500	315,900	359,200	376,800	401,700	442,600		
	55	222,500	271,800	317,500	360,100	377,500	402,000	443,000		
	56	223,500	273,100	319,000	361,200	378,200	402,300	443,300		
	57	223,800	274,000	320,500	362,100	378,700	402,600	443,600		
	58	224,600	275,000	321,700	362,800	379,300	402,900	444,000		
	59	225,400	275,900	322,900	363,500	379,900	403,200	444,300		
	60	226,100	277,000	324,100	364,200	380,600	403,500	444,600		
再任	61	226,800	278,100	324,800	364,600	381,000	403,800	444,900		
用職	62	227,800	279,100	325,700	365,200	381,700	404,100			
員以	63	228,600	280,000	326,500	365,900	382,300	404,400			
外の	64	229,400	281,000	327,300	366,600	382,900	404,700			
職員	65	230,100	281,500	328,200	366,900	383,300	405,000			
	66	230,800	282,400	328,600	367,600	383,900	405,300			
	67	231,700	283,100	329,300	368,300	384,500	405,600			
	68	232,700	284,000	330,100	369,000	385,100	405,900			
	69	233,400	285,000	330,900	369,300	385,500	406,100			
	70	234,000	285,800	331,600	369,900	386,000	406,400			
	71	234,500	286,600	332,300	370,600	386,500	406,700			
	72	235,200	287,400	333,000	371,200	387,100	407,000			
	73	236,000	288,200	333,500	371,500	387,400	407,200			
	74	236,600	288,700	334,100	372,100	387,800	407,500			
	75	237,200	289,100	334,600	372,800	388,200	407,800			
	76	237,700	289,600	335,200	373,400	388,600	408,000			
	77	238,400	289,800	335,500	373,800	388,900	408,200			
	78	239,100	290,100	336,000	374,300	389,200	408,500			
	79	239,800	290,300	336,400	374,900	389,500	408,800			
	80	240,300	290,700	336,900	375,400	389,800	409,000			
	81	240,800	290,900	337,300	375,900	390,000	409,200			
	82	241,500	291,100	337,800	376,500	390,300	409,500			
	83	242,200	291,500	338,300	377,000	390,600	409,800			
	84	242,900	291,800	338,800	377,300	390,800	410,000			
	85	243,500	292,100	339,100	377,700	391,000	410,200			
	86	244,200	292,400	339,500	378,200	391,300				
	87	244,900	292,700	340,000	378,600	391,600				
	88	245,600	293,100	340,400	379,000	391,800				
	89	246,100	293,400	340,700	379,400	392,000				
	90	246,600	293,800	341,100	379,900	392,300				
	91	246,900	294,100	341,600	380,300	392,600				

職員の 区分	職務 の級	1級	2級	3級	4級	5級	6級	7級	8級	9級
	92	247,300	294,500	342,000	380,700	392,800				
	93	247,600	294,700	342,200	381,000	393,000				
	94		294,900	342,600	381,500					
	95		295,200	343,100	381,900					
	96		295,600	343,500	382,300					
	97		295,800	343,700	382,600					
	98		296,100	344,100	383,100					
	99		296,500	344,500	383,500					
	100		296,900	344,800	383,900					
	101		297,100	345,100	384,200					
	102		297,400	345,500						
	103		297,800	345,900						
	104		298,100	346,300						
	105		298,300	346,800						
	106		298,600	347,200						
	107		299,000	347,600						
	108		299,300	348,000						
再任	109		299,500	348,500						
	110		299,900	348,900						
用職	111		300,300	349,200						
	112		300,600	349,500						
員以	113		300,800	350,000						
外の	114		301,000							
	115		301,300							
職員	116		301,700							
	117		301,900							
	118		302,100							
	119		302,400							
	120		302,700							
	121		303,100							
	122		303,300							
	123		303,600							
	124		303,900							
	125		304,200							
再任 用職員		187,700	215,200	255,200	274,600	289,700	315,100	356,800	389,900	441,000

備考 この表は、他の給料表の適用を受けない全ての職員に適用する。ただし、第9条及び附則第2項に規定する職員を除く。

教育職給料表

職員の区分	職務の級 号給	1 級	2 級	特2級	3級	4級
		給料月額 円	給料月額 円	給料月額 円	給料月額 円	給料月額 円
	1	160,000	204,000	264,100	331,100	416,900
	2	161,500	205,700	266,600	333,300	418,700
	3	163,000	207,300	268,900	335,400	420,500
	4	164,500	209,000	271,200	337,400	422,200
	5	166,100	210,800	273,700	339,600	423,700
	6	168,000	212,400	276,100	341,500	425,200
	7	169,800	214,100	278,300	343,700	427,100
	8	171,600	215,700	280,500	345,800	429,000
	9	173,300	217,500	282,600	347,500	430,800
	10	175,400	219,400	284,900	349,600	432,600
	11	177,400	221,300	287,300	351,700	434,500
	12	179,400	223,200	289,400	353,800	436,300
	13	181,300	224,700	291,800	355,900	438,000
	14	183,500	226,700	293,800	357,900	439,900
	15	185,700	228,700	295,700	359,900	441,700
	16	187,900	230,700	297,700	361,900	443,600
再任	17	190,100	232,500	299,800	363,500	445,300
	18	192,700	235,200	302,200	365,400	447,100
用職	19	195,200	237,900	304,700	367,200	448,900
	20	197,700	240,600	307,400	369,200	450,700
員以	21	200,200	243,200	309,600	370,800	452,300
外の	22	201,900	246,000	312,000	372,700	454,000
	23	203,600	248,600	314,200	374,500	455,900
職員	24	205,300	251,300	316,800	376,400	457,600
	25	206,800	253,800	319,400	377,700	459,300
	26	208,300	256,200	321,700	379,500	460,900
	27	210,000	258,700	323,900	381,300	462,500
	28	211,600	261,000	326,000	383,200	464,000
	29	213,100	263,600	328,200	385,000	465,500
	30	214,800	266,000	329,900	386,900	466,800
	31	216,500	268,200	332,000	388,800	468,100
	32	218,200	270,400	334,000	390,800	469,400
	33	219,600	272,500	335,800	392,500	470,600
	34	221,400	274,700	337,900	394,200	471,300
	35	223,200	276,900	340,000	395,800	472,000
	36	225,000	278,800	342,000	397,600	472,700
	37	226,500	281,100	344,100	398,800	473,300
	38	228,300	283,000	346,200	400,300	
	39	230,100	284,900	348,400	401,700	
	40	231,900	286,900	350,500	403,100	
	41	233,600	288,600	352,400	404,800	
	42	235,300	290,900	354,500	406,200	
	43	236,900	293,200	356,400	407,500	
	44	238,500	295,700	358,500	409,000	

教育職給料表

職員の区分	職務の級 号給	1 級	2 級	特2級	3級	4級
		給料月額 円	給料月額 円	給料月額 円	給料月額 円	給料月額 円
	45	239,900	297,700	360,300	410,600	
	46	241,200	300,100	362,300	411,900	
	47	242,500	302,300	364,200	413,400	
	48	243,700	304,900	366,200	415,000	
	49	245,100	307,200	367,800	416,700	
	50	246,600	309,600	369,600	418,100	
	51	247,800	311,900	371,500	419,700	
	52	249,300	314,100	373,500	421,200	
	53	250,400	316,300	375,300	422,900	
	54	251,600	318,300	377,100	424,400	
	55	253,000	320,300	378,900	426,000	
	56	254,000	322,300	380,600	427,600	
	57	255,300	324,200	382,100	429,100	
	58	256,300	326,300	383,700	430,600	
	59	257,400	328,400	385,400	431,800	
	60	258,600	330,400	387,100	433,000	
再任	61	259,900	332,500	388,300	434,200	
用職	62	260,900	334,600	389,700	435,500	
員以	63	262,300	336,800	391,100	436,800	
外の	64	263,400	339,000	392,400	438,000	
職員	65	264,700	340,700	393,800	439,200	
	66	266,100	342,900	395,000	440,400	
	67	267,500	344,900	396,400	441,600	
	68	269,100	347,100	397,800	442,800	
	69	270,500	348,900	399,100	444,000	
	70	271,800	350,800	400,400	445,200	
	71	273,100	352,800	401,800	446,400	
	72	274,400	354,800	403,100	447,600	
	73	275,500	356,400	404,400	448,700	
	74	276,700	358,300	405,800	449,300	
	75	278,000	360,100	407,200	449,800	
	76	279,000	362,000	408,500	450,300	
	77	280,200	363,800	409,700	450,800	
	78	281,400	365,500	410,900		
	79	282,600	367,200	412,200		
	80	283,800	368,800	413,600		
	81	284,900	370,300	414,900		
	82	286,100	371,800	416,100		
	83	287,300	373,300	417,100		
	84	288,500	374,700	418,300		
	85	289,500	375,800	419,500		
	86	290,600	377,200	420,700		
	87	291,600	378,600	421,900		
	88	292,800	379,900	422,900		
	89	293,900	381,200	424,000		
	90	295,000	382,500	425,000		

教育職給料表

職員の区分	職務の級号給	1 級	2 級	特 2 級	3 級	4 級
		給料月額	給料月額	給料月額	給料月額	給料月額
		円	円	円	円	円
	91	296,200	383,700	426,000		
	92	297,400	385,000	427,000		
	93	297,900	386,300	427,900		
	94	298,900	387,400	428,700		
	95	300,000	388,700	429,500		
	96	301,200	389,900	430,300		
	97	302,200	391,300	431,100		
	98	303,300	392,300	431,500		
	99	304,300	393,400	431,900		
	100	305,400	394,400	432,300		
	101	306,300	395,300	432,700		
	102	307,400	396,300	433,000		
	103	308,500	397,400	433,300		
	104	309,500	398,500	433,600		
	105	310,100	399,200	433,900		
	106	311,000	400,100	434,200		
	107	311,800	401,000	434,500		
	108	312,600	401,900	434,700		
再任	109	313,500	402,700	434,900		
用職	110	313,900	403,600	435,200		
員以	111	314,300	404,400	435,500		
外の	112	314,800	405,200	435,700		
職員	113	315,400	405,800	435,900		
	114	315,800	406,500	436,200		
	115	316,300	407,200	436,500		
	116	316,800	407,900	436,700		
	117	317,400	408,500	436,900		
	118	317,900	409,000			
	119	318,300	409,400			
	120	318,800	409,800			
	121	319,300	410,200			
	122	319,700	410,500			
	123	320,200	410,800			
	124	320,700	411,000			
	125	321,300	411,200			
	126	321,600	411,500			
	127	321,900	411,800			
	128	322,200	412,000			
	129	322,400	412,200			
	130	322,700	412,500			
	131	323,000	412,800			
	132	323,300	413,000			
	133	323,500	413,200			
	134	323,700	413,500			
	135	323,900	413,800			
	136	324,200	414,000			
	137	324,500	414,200			

教育職給料表

職員の区分	職務の級 号給	1 級	2 級	特2級	3 級	4 級
		給料月額 円	給料月額 円	給料月額 円	給料月額 円	給料月額 円
	138	324,700	414,500			
	139	325,000	414,800			
	140	325,300	415,000			
	141	325,500	415,200			
	142	325,700	415,500			
	143	326,000	415,800			
	144	326,200	416,000			
	145	326,500	416,200			
	146	326,700				
	147	327,000				
	148	327,300				
再任	149	327,500				
	150	327,700				
用職	151	328,000				
	152	328,300				
員以						
外の	153	328,500				
	154	328,700				
	155	329,000				
職員	156	329,300				
	157	329,500				
	158	329,700				
	159	330,000				
	160	330,300				
	161	330,500				
	162	330,700				
	163	331,000				
	164	331,300				
	165	331,500				
	166	331,700				
	167	332,000				
	168	332,300				
	169	332,500				
	170	332,700				
	171	333,000				
	172	333,300				
	173	333,500				
再任 用職 員		234,000	274,300	303,000	331,100	415,200

備考(1) この表は、高等学校等に勤務する校長、副校長、教頭、教諭その他の職員で人事委員会規則で定めるものに適用する。

(2) この表の適用を受ける職員のうち、その職務の級が3級である職員で人事委員会規則で定めるものの給料月額は、この表の額に7,700円をそれぞれ加算した額とする。

市町村立学校教育職給料表

職員の区分	職務の級号給	1 級	2 級	特 2 級	3 級	4 級
		給料月額	給料月額	給料月額	給料月額	給料月額
		円	円	円	円	円
	1	160,000	175,800	264,100	293,000	406,700
	2	161,500	177,900	266,600	295,600	408,200
	3	163,000	180,000	268,900	298,500	409,700
	4	164,500	182,200	271,200	300,900	411,200
	5	166,100	184,200	273,700	303,400	412,600
	6	168,000	186,400	276,100	305,700	414,000
	7	169,800	188,600	278,300	308,000	415,500
	8	171,600	190,800	280,500	310,400	417,100
	9	173,300	193,000	282,600	312,800	418,500
	10	175,400	195,800	284,900	315,200	419,900
	11	177,400	198,500	287,300	317,900	421,300
	12	179,400	201,200	289,400	320,800	422,600
	13	181,300	204,000	291,800	323,200	423,900
	14	183,500	205,700	293,800	325,100	425,300
	15	185,700	207,300	295,700	327,000	426,700
	16	187,900	209,000	297,700	329,100	428,100
再任	17	190,100	210,800	299,800	331,100	429,300
用職	18	192,700	212,400	302,200	333,300	430,600
員以	19	195,200	214,100	304,700	335,400	431,800
外の	20	197,700	215,700	307,400	337,400	433,100
職員	21	200,200	217,500	309,600	339,600	434,200
	22	201,900	219,400	312,000	341,500	435,400
	23	203,600	221,300	314,200	343,700	436,700
	24	205,300	223,200	316,800	345,800	438,000
	25	206,800	224,700	319,400	347,500	439,300
	26	208,200	226,700	321,700	349,300	440,500
	27	209,800	228,700	323,900	351,200	441,500
	28	211,300	230,700	326,000	353,100	442,600
	29	213,000	232,500	328,200	354,900	443,800
	30	214,700	235,200	329,900	356,700	444,600
	31	216,400	237,900	332,000	358,400	445,400
	32	218,100	240,600	334,000	360,300	446,300
	33	219,400	243,200	335,800	361,600	447,200
	34	221,100	246,000	337,900	363,300	447,700
	35	222,800	248,600	340,000	364,800	448,200
	36	224,500	251,300	342,000	366,600	448,700
	37	225,900	253,800	344,000	368,500	449,200
	38	227,600	256,200	345,900	370,000	449,700
	39	229,300	258,700	347,900	371,300	450,200
	40	231,000	261,000	349,800	372,900	450,700
	41	232,600	263,600	351,300	374,000	451,200
	42	234,300	266,000	353,100	375,400	
	43	235,900	268,200	354,700	376,800	
	44	237,500	270,400	356,400	378,300	

市町村立学校教育職給料表

職員の区分	職務の級号給	1 級	2 級	特 2 級	3 級	4 級
		給料月額 円	給料月額 円	給料月額 円	給料月額 円	給料月額 円
	45	239,200	272,500	358,200	379,700	
	46	240,700	274,700	359,900	381,300	
	47	242,000	276,900	361,200	382,900	
	48	243,400	278,800	362,800	384,400	
	49	244,600	281,100	364,000	385,800	
	50	246,000	283,000	365,500	387,300	
	51	247,400	284,900	367,100	388,800	
	52	248,600	286,900	368,700	390,200	
	53	249,700	288,600	370,100	391,400	
	54	251,100	290,900	371,600	392,700	
	55	252,300	293,200	373,100	393,800	
	56	253,300	295,700	374,600	394,900	
	57	254,500	297,700	376,100	396,300	
	58	255,700	300,100	377,500	397,500	
	59	256,800	302,300	378,900	398,700	
	60	258,000	304,900	380,200	400,000	
再任	61	259,400	307,200	381,100	401,200	
用職	62	260,200	309,600	382,300	402,200	
員以	63	261,400	311,900	383,500	403,600	
外の	64	262,300	314,100	384,600	404,900	
職員	65	263,300	316,300	385,500	406,100	
	66	264,700	318,300	386,700	407,200	
	67	265,800	320,300	387,700	408,400	
	68	267,100	322,300	388,800	409,500	
	69	268,700	324,200	390,000	410,500	
	70	270,200	326,300	391,000	411,700	
	71	271,500	328,400	392,100	412,900	
	72	272,900	330,400	393,300	414,100	
	73	273,900	332,500	394,300	414,700	
	74	274,900	334,600	395,400	415,500	
	75	276,100	336,800	396,500	416,200	
	76	277,100	339,000	397,600	416,700	
	77	278,300	340,700	398,500	417,000	
	78	279,400	342,600	399,400	417,400	
	79	280,600	344,300	400,400	417,800	
	80	281,800	346,100	401,400	418,200	
	81	283,000	347,900	402,200	418,500	
	82	283,900	349,700	403,000	418,900	
	83	285,100	351,100	403,700	419,300	
	84	286,300	352,900	404,500	419,600	
	85	287,200	354,100	405,200	419,900	
	86	288,100	355,700	406,000	420,300	
	87	288,800	357,200	406,700	420,700	
	88	289,800	358,700	407,400	421,000	
	89	290,800	360,000	408,000	421,300	
	90	291,700	361,300	408,700	421,600	
	91	292,600	362,700	409,200	421,900	

市町村立学校教育職給料表

職員の区分	職務の級号給	1 級	2 級	特2級	3級	4 級
		給料月額	給料月額	給料月額	給料月額	給料月額
	92	293,400	364,100	409,900	422,100	
	93	293,700	365,600	410,300	422,300	
	94	294,400	366,900	410,700		
	95	295,100	368,200	411,000		
	96	295,900	369,400	411,300		
	97	296,700	370,400	411,600		
	98	297,500	371,400	411,900		
	99	298,300	372,400	412,200		
	100	299,000	373,400	412,400		
	101	299,900	374,300	412,600		
	102	300,400	375,300	412,900		
	103	300,900	376,300	413,200		
	104	301,400	377,300	413,400		
	105	301,600	378,100	413,600		
	106	302,000	379,000	413,900		
	107	302,300	379,900	414,200		
	108	302,500	380,900	414,400		
再任	109	302,700	381,700	414,600		
用職	110	302,900	382,700	414,900		
員以	111	303,200	383,700	415,200		
外の	112	303,500	384,700	415,400		
職員	113	303,700	385,300	415,600		
	114	303,900	386,200	415,900		
	115	304,100	387,100	416,200		
	116	304,400	388,000	416,400		
	117	304,700	388,800	416,600		
	118	305,000	389,500			
	119	305,300	390,300			
	120	305,600	391,100			
	121	305,800	391,700			
	122	306,000	392,500			
	123	306,200	393,200			
	124	306,500	393,900			
	125	306,800	394,500			
	126		395,200			
	127		395,700			
	128		396,300			
	129		397,000			
	130		397,600			
	131		398,100			
	132		398,600			
	133		398,900			
	134		399,200			
	135		399,500			
	136		399,800			
	137		400,100			

市町村立学校教育職給料表

職員の区分	職務の級 号給	1 級	2 級	特2級	3 級	4 級
		給料月額 円	給料月額 円	給料月額 円	給料月額 円	給料月額 円
再任用職員以外の職員	138		400,400			
	139		400,700			
	140		401,000			
	141		401,300			
	142		401,600			
	143		401,900			
	144		402,200			
	145		402,400			
	146		402,700			
	147		403,000			
	148		403,200			
	149		403,400			
	150		403,700			
	151		404,000			
	152		404,200			
	153		404,400			
	154		404,700			
155		405,000				
156		405,200				
157		405,400				
再任用職員用		225,200	271,100	298,100	324,400	405,200

備考（1） この表は、小学校、中学校又は義務教育学校に勤務する校長、副校長、教頭、教諭その他の職員で人事委員会規則で定めるものに適用する。

（2） この表の適用を受ける職員のうち、その職務の級が3級である職員で人事委員会規則で定めるものの給料月額は、この表の額に7,500円をそれぞれ加算した額とする。

イ 医療職給料表 (二)

職員の区分	職務の級号給	1 級	2 級	3 級	4 級	5 級	6 級	7 級
		給料月額	給料月額	給料月額	給料月額	給料月額	給料月額	給料月額
		円	円	円	円	円	円	円
	1	151,000	188,400	223,600	249,600	281,000	327,000	371,100
	2	152,400	190,000	225,200	250,800	282,900	329,000	373,800
	3	153,800	191,600	226,800	252,000	285,000	331,200	376,400
	4	155,200	193,200	228,400	253,400	287,000	333,400	379,100
	5	156,400	194,700	229,800	254,600	289,100	335,200	381,500
	6	158,200	196,200	231,400	255,800	291,200	337,400	384,200
	7	159,900	197,800	232,900	257,000	293,100	339,400	386,800
	8	161,500	199,300	234,500	258,000	295,100	341,600	389,500
	9	163,100	200,900	235,600	259,300	297,100	343,400	391,600
	10	164,800	202,600	237,100	260,100	299,100	345,500	393,900
	11	166,400	204,200	238,500	261,100	301,100	347,600	396,100
	12	168,200	205,900	239,700	262,100	303,100	349,700	398,300
	13	169,700	207,300	241,300	263,400	305,100	351,200	400,400
	14	171,600	208,900	242,700	264,600	307,000	353,200	402,400
	15	173,600	210,500	243,900	266,200	309,100	355,100	404,400
	16	175,500	212,100	245,300	267,600	311,100	357,100	406,500
再任	17	177,400	213,500	246,100	269,100	313,100	358,900	408,300
用職	18	179,200	215,100	247,300	270,800	315,100	360,900	410,300
員以	19	181,000	216,800	248,500	272,500	317,200	362,900	412,200
外の	20	182,900	218,500	249,600	274,200	319,300	364,900	414,300
職員	21	184,700	219,800	251,000	276,000	321,100	366,700	416,100
	22	186,200	221,300	251,900	277,700	323,100	368,700	417,700
	23	187,700	222,700	252,900	279,400	324,900	370,800	419,300
	24	189,200	224,200	254,000	281,000	326,900	372,900	420,800
	25	190,800	225,600	255,200	282,800	328,600	374,300	422,300
	26	192,100	227,000	256,400	284,500	330,500	376,100	423,600
	27	193,600	228,300	257,800	286,300	332,500	377,900	424,900
	28	195,000	229,600	259,300	287,900	334,500	379,600	426,200
	29	196,500	230,900	260,700	289,600	335,800	381,400	427,500
	30	197,700	232,300	262,300	291,400	337,600	382,900	428,700
	31	199,000	233,800	263,900	293,200	339,300	384,500	429,900
	32	200,300	229,600	265,400	295,100	341,100	386,200	431,000
	33	201,700	236,200	266,800	296,800	342,800	387,500	432,200
	34	203,100	237,500	268,500	298,500	344,600	388,800	433,400
	35	204,400	238,500	270,100	300,300	346,500	390,100	434,600
	36	205,800	239,700	271,700	302,100	348,300	391,300	435,800
	37	206,900	241,000	273,200	303,400	350,100	392,400	437,100
	38	208,200	242,300	274,700	305,100	351,800	393,600	437,900
	39	209,500	243,400	276,300	306,600	353,400	394,700	438,300
	40	210,800	244,700	277,700	308,200	355,100	395,800	439,000
	41	211,900	246,000	279,200	309,900	356,300	396,600	439,500
	42	213,100	247,000	280,800	311,600	357,400	397,400	439,900
	43	214,300	248,200	282,500	313,200	358,600	398,200	440,300
	44	215,500	249,300	284,200	314,900	359,800	399,000	440,700

イ 医療職給料表（二）

職員の区分	職務の級号	1 級	2 級	3 級	4 級	5 級	6 級	7 級
		給料月額	給料月額	給料月額	給料月額	給料月額	給料月額	給料月額
		円	円	円	円	円	円	円
	45	216,700	250,400	285,700	315,800	361,000	399,400	441,100
	46	217,800	251,700	287,400	317,200	361,800	400,000	441,500
	47	218,800	253,000	289,100	318,700	363,000	400,500	441,900
	48	219,900	254,200	290,700	320,300	364,100	400,900	442,200
	49	220,900	255,800	291,900	321,700	365,100	401,300	442,500
	50	221,900	257,200	293,500	323,000	366,100	401,600	442,900
	51	222,800	258,400	294,800	324,200	367,100	401,900	443,200
	52	223,800	259,600	296,400	325,500	368,100	402,200	443,500
	53	224,100	260,700	297,700	326,600	368,900	402,500	443,800
	54	224,900	262,000	299,200	327,600	369,700	402,800	
	55	225,600	263,300	300,600	328,700	370,600	403,100	
	56	226,400	264,400	302,100	329,700	371,500	403,400	
	57	227,100	265,200	303,100	330,200	372,000	403,700	
	58	228,000	266,500	304,300	331,100	372,800	404,000	
	59	228,700	267,800	305,500	331,900	373,600	404,300	
	60	229,400	269,100	306,900	332,800	374,400	404,700	
再任	61	230,300	270,000	308,200	333,600	374,800	404,900	
用職	62	231,000	271,200	309,400	333,900	375,500	405,200	
員以	63	231,900	272,500	310,700	334,500	376,200	405,500	
外の	64	232,900	273,800	311,900	335,200	376,900	405,800	
職員	65	233,500	274,600	313,300	335,800	377,300	406,000	
	66	234,200	275,700	314,100	336,500	377,900		
	67	234,900	276,600	314,900	337,200	378,600		
	68	235,600	277,700	315,700	337,900	379,200		
	69	236,300	278,700	316,300	338,600	379,600		
	70	236,900	279,700	317,000	339,100	380,100		
	71	237,500	280,800	317,700	339,700	380,600		
	72	238,000	281,900	318,300	340,300	381,100		
	73	238,700	282,500	319,000	340,600	381,700		
	74	239,400	283,200	319,200	341,200	382,200		
	75	240,100	283,700	319,800	341,700	382,800		
	76	240,600	284,500	320,400	342,300	383,400		
	77	241,000	285,300	321,000	342,800	383,900		
	78	241,600	285,900	321,500	343,300	384,400		
	79	242,200	286,500	322,000	343,800	384,900		
	80	242,800	287,100	322,500	344,200	385,400		
	81	243,100	287,800	323,100	344,500	385,700		
	82	243,500	288,300	323,600	344,800	386,200		
	83	243,900	288,700	324,000	345,200	386,600		
	84	244,200	289,100	324,500	345,500	387,000		
	85	244,500	289,300	325,000	346,000	387,400		
	86		289,500	325,400	346,300	387,900		
	87		289,700	325,600	346,600	388,300		
	88		289,900	326,000	346,900	388,700		
	89		290,300	326,400	347,300	389,100		
	90		290,500	326,800	347,600	389,600		
	91		290,700	327,200	348,000	390,000		

イ 医療職給料表（二）

職員の区分	職務の級号給	1 級	2 級	3 級	4 級	5 級	6 級	7 級
		給料月額	給料月額	給料月額	給料月額	給料月額	給料月額	給料月額
	92	円	円 290,900	円 327,600	円 348,300	円 390,400	円	円
	93		291,300	327,900	348,700	390,800		
	94		291,500	328,100	349,000			
	95		291,700	328,500	349,300			
	96		292,000	328,800	349,600			
再任	97		292,400	329,000	349,900			
用職	98		292,700	329,300	350,300			
員以	99		292,900	329,600	350,700			
	100		293,200	329,900	351,100			
外の	101		293,500	330,100	351,600			
	102		293,700	330,400	352,000			
職員	103		293,900	330,800	352,400			
	104		294,200	331,000	352,800			
	105		294,500	331,200	353,300			
	106			331,400				
	107			331,800				
	108			332,000				
	109			332,200				
	110			332,600				
	111			333,000				
	112			333,400				
	113			333,600				
再任 用職 員		188,700	215,300	243,500	256,900	282,100	322,800	365,000

備考 この表は、保健所等に勤務する薬剤師、栄養士、獣医師その他の職員で人事委員会規則で定めるものに適用する。

第5節 福利厚生

1 定期健康診断

令和3年度健康診断の実施結果は下表のとおり。

令和3年度 定期健康診断（教職員）

		小学校			中学校			県立学校			計		
		男	女	計	男	女	計	男	女	計	男	女	計
結核検査	対象者	1,664	3,062	4,726	1,443	1,261	2,704	2,028	1,754	3,782	5,135	6,077	11,212
	実施者	1,552	2,747	4,299	1,359	1,158	2,517	1,948	1,638	3,586	4,859	5,543	10,402
	有所見者	23	33	56	19	6	25	58	32	90	100	71	171
血圧測定	対象者	1,664	3,062	4,726	1,443	1,261	2,704	2,028	1,754	3,782	5,135	6,077	11,212
	実施者	1,559	2,843	4,402	1,368	1,184	2,552	1,971	1,688	3,659	4,898	5,715	10,613
	有所見者	431	417	848	378	211	589	1,178	565	1,743	1,987	1,193	3,180
尿検査	対象者	1,664	3,062	4,726	1,443	1,261	2,704	2,028	1,754	3,782	5,135	6,077	11,212
	実施者	1,559	2,842	4,401	1,369	1,186	2,555	1,971	1,688	3,659	4,899	5,716	10,615
	蛋白陽性	116	135	251	106	76	182	38	19	57	260	230	490
	糖陽性	47	25	72	42	15	57	109	24	133	198	64	262
	その他	93	354	447	89	149	238	34	178	212	216	681	897
胃検査(40歳以上)	対象者	1,158	2,072	3,230	1,027	880	1,907	1,416	1,147	2,563	3,601	4,099	7,700
	実施者	947	1,554	2,501	866	669	1,535	1,212	850	2,062	3,025	3,073	6,098
	要精密者	67	74	141	66	39	105	177	155	332	310	268	578

2 厚生事業

令和3年度の主な教職員福利厚生事業

事業名	事業の内容	金額(千円)
学校職員健康づくり推進事業	学校職員の心身の健康増進のための各種健康づくり事業の実施	8,310

3 公立学校共済組合

公立学校共済組合宮崎支部は、組合員及び被扶養者に対する医療・出産・死亡・災害・休業に伴う短期給付、退職者及びその遺族に対する年金の進達事務、住宅貸付等の諸貸付、その他健康増進と生活向上のための福利厚生事業を行っている。

宮崎県教育長が支部長となり、宮崎県教育庁財務福利課内に事務局を置いている。

(1) 組合員及び被扶養者数

令和4年3月31日現在における組合員（任意継続組合員を含む。）は11,514人、被扶養者数は8,903人である。

(2) 令和3年度短期給付の実績

給付の種類		法定給付		附加給付	
		件数	金額(千円)	件数	金額(千円)
保 健 給 付	療養給付	256,902	2,748,885	895	31,068
	組合員	147,358	1,426,075	-	-
	家族	107,511	1,014,086	637	18,443
	出産費	185	79,906	193	9,650
	家族	58	24,732	54	2,700
埋 葬 料	組合員	7	350	7	175
	家族	4	200	4	100
高額医療費	1,779	203,536	-	-	
休 業 給 付	傷病手当金	2,308	370,291	25	5,089
	傷病手当金	257	55,214	25	5,089
	出産手当金	7	1,039	-	-
	休業手当金	-	-	-	-
	育児休業手当金	2,017	309,663	-	-
介護休業手当金	27	4,375	-	-	
災 害 給 付	弔 慰 金	1	440	-	-
	家族弔慰金	-	-	-	-
	災害見舞金	1	440	-	-
直営保健療養費	-	-	-	-	
一部負担金払戻金	-	-	1,584	45,324	
計	259,211	3,119,616	2,504	81,481	

(3) 令和3年度貸付事業の実績

種類	件数	金額(千円)
一般貸付	43	64,000
教育貸付	19	46,000
医療貸付	0	0
結婚貸付	0	0
住宅貸付	9	55,298
災害貸付	-	-
葬祭貸付	0	0
計	71	165,298

(4) 令和3年度保健厚生事業の実績

事業名	事業の内容	人数等	
特定健康診査	40歳から74歳の組合員と被扶養者に対する内臓脂肪症候群に着目した健診の実施	8,216人	
特定保健指導	特定健康診査の結果に基づく生活習慣病予防を目的とした保健指導の実施	586人	
人間ドック	1日ドック	組合員(指定年齢)に対する検診の実施及び検査費用助成	2,777人
	へき地ドック	組合員(指定年齢)に対する検診の実施及び検査費用助成	50人
	被扶養配偶者	組合員被扶養配偶者(満40~73歳)に対する検診の実施及び検査費用助成	365人
	オプション検査	組合員に対する大腸検査、脳及び肺に関する検査の実施及び検査費用助成 組合員に対するPET・CTドック検査の実施及び検査費用助成 女性組合員(指定年齢以外)に対する乳がん・子宮がん検査の実施及び検査費用助成	720人 177人 943人
健康づくり教室等助成事業	所属で実施する健康づくり教室に対する開催費用の一部助成	5所属	
医療機関によるメンタルヘルス相談	組合員のメンタルヘルス相談体制の充実を図るため、専門医療機関による相談事業の実施	25件	
臨床心理士相談事業	臨床心理士による県立図書館の相談室や所属等における相談事業及び職場復帰トレーニング期間中の復職支援相談の実施	28件	
予防接種補助事業	組合員に対する麻しんやインフルエンザ等の接種費用の一部補助	1,821人	
スポーツ施設優待割引事業	組合員及び被扶養者の自主的な運動習慣づくり支援のため、民間のスポーツ施設と提携し、優待割引事業を実施	115人	
福利厚生関係セミナー等	健康づくりセミナー・禁煙サポートセミナー・介護講座・ライフプランセミナー	514人	
チャレンジウォーキング	組合員の運動不足の解消や生活習慣病予防のため、個人及びチームで一定期間内の歩数を競い賞品獲得を目指すインセンティブ事業を実施	626人	
ヘルスアップビンゴ	組合員の健康意識の向上のため、健康の維持・増進に関する取組に対し、抽選で賞品が当たるインセンティブ事業を実施	238人	