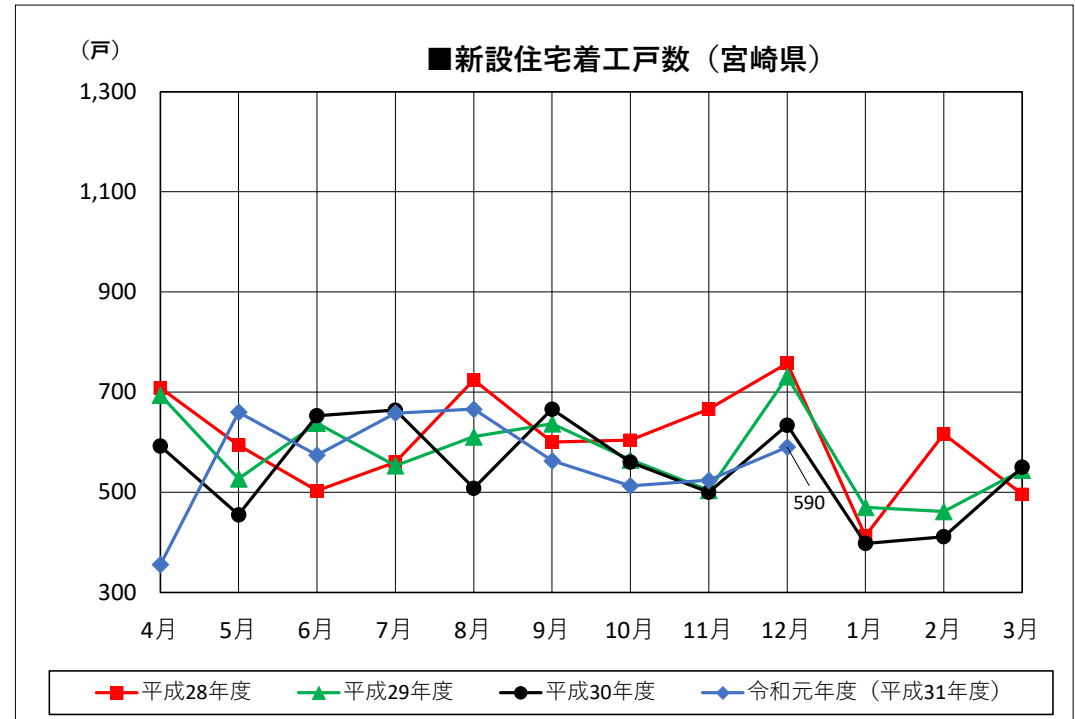
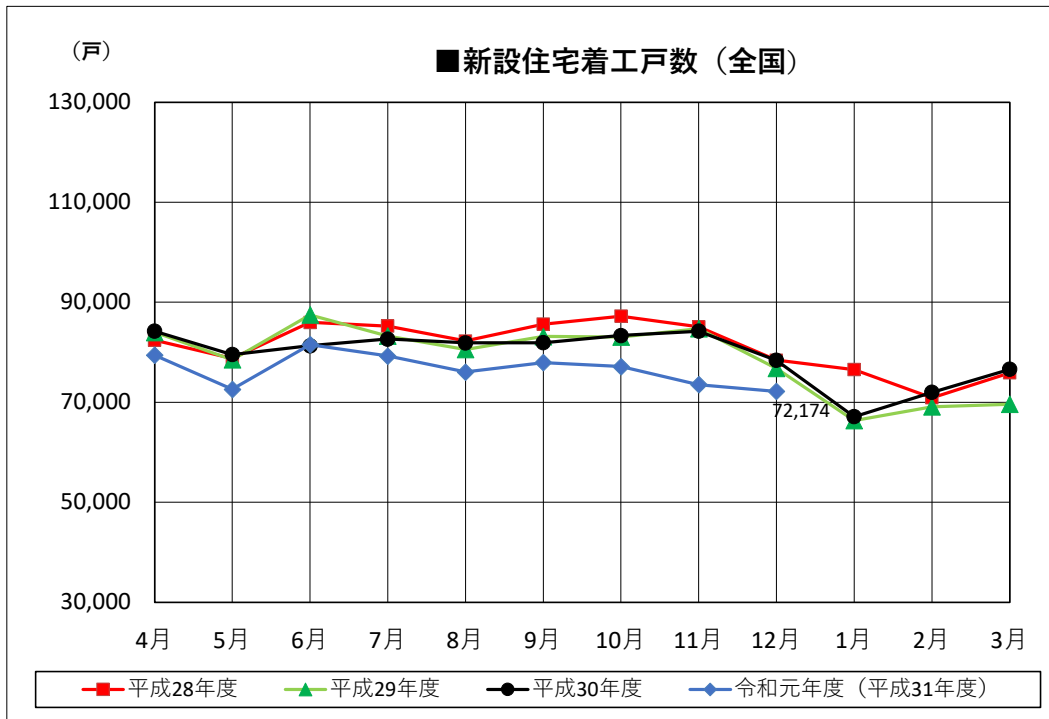


■新設住宅着工戸数の推移（全国・宮崎県）

	平成24年度		平成25年度		平成26年度		平成27年度		平成28年度		平成29年度		平成30年度		令和元年度(平成31年度)		
	全国	宮崎県	全国	宮崎県	全国	宮崎県	全国	宮崎県	全国	宮崎県	全国	宮崎県	全国	宮崎県	全国	宮崎県	
4月	73,647	569	77,894	673	75,286	485	75,617	711	82,398	708	83,979	694	84,226	592	79,389	356	4月
5月	69,638	680	79,751	751	67,791	615	71,720	469	78,728	594	78,481	527	79,539	455	72,581	660	5月
6月	72,566	504	83,704	460	75,757	438	88,118	579	85,953	503	87,456	638	81,275	653	81,541	574	6月
7月	75,421	592	84,801	587	72,880	552	78,263	542	85,208	560	83,234	553	82,615	664	79,232	658	7月
8月	77,500	529	84,343	705	73,771	619	80,255	689	82,242	724	80,562	611	81,860	508	76,034	666	8月
9月	74,176	556	88,539	854	75,882	521	77,872	659	85,622	600	83,128	637	81,903	666	77,915	563	9月
10月	84,251	687	90,226	859	79,171	547	77,153	544	87,239	604	83,057	565	83,330	560	77,123	513	10月
11月	80,145	672	91,475	840	78,364	645	79,697	519	85,051	666	84,703	504	84,213	500	73,523	524	11月
12月	75,944	588	89,578	632	76,416	415	75,452	483	78,406	758	76,751	731	78,364	634	72,174	590	12月
1月	69,289	586	77,843	592	67,713	418	67,815	409	76,491	413	66,358	470	67,087	398			1月
2月	68,969	450	69,689	610	67,552	455	72,831	580	70,912	616	69,071	462	71,966	411			2月
3月	71,456	472	69,411	401	69,887	375	75,744	631	75,887	496	69,616	544	76,558	550			3月
合計	893,002	6,885	987,254	7,964	880,470	6,085	920,537	6,815	974,137	7,242	946,396	6,936	952,936	6,591	689,512	5,104	合計



着工新設住宅戸数集計一覧表：国データ集計値

2019 年 12 月分

	総戸数	床面積	構造							新設住宅の資金			建築工法			住宅の種類			建て方			利用関係				
			木造	その他	民間	公営	住金	公団	その他	在来工法	プレハブ	枠組壁	専用住宅	併用住宅	その他	一戸建	長屋建	共同	持家	貸家	給与	分譲	うちマンション			
宮崎市	269	24,961	171	98	245	0	24	0	0	207	25	37	267	2	0	143	39	87	122	64	2	81	63			
都城市	100	9,728	81	19	100	0	0	0	0	95	3	2	100	0	0	71	2	27	58	31	0	11	0			
延岡市	40	4,189	38	2	40	0	0	0	0	34	2	4	39	1	0	36	4	0	26	6	0	8	0			
日南市	14	1,599	12	2	14	0	0	0	0	12	2	0	14	0	0	14	0	0	14	0	0	0	0			
小林市	19	1,753	19	0	19	0	0	0	0	11	0	8	19	0	0	11	8	0	8	8	0	3	0			
日向市	48	4,486	24	24	48	0	0	0	0	20	24	4	47	1	0	24	0	24	20	25	0	3	0			
串間市	3	363	3	0	3	0	0	0	0	3	0	0	3	0	0	3	0	0	2	0	0	1	0			
西都市	6	821	6	0	6	0	0	0	0	6	0	0	6	0	0	6	0	0	6	0	0	0	0			
えびの市	10	1,237	10	0	10	0	0	0	0	10	0	0	9	1	0	8	2	0	9	1	0	0	0			
市計	509	49,137	364	145	485	0	24	0	0	398	56	55	504	5	0	316	55	138	265	135	2	107	63			
北諸県郡	三股町	20	1,613	10	10	20	0	0	0	10	10	0	20	0	0	10	6	4	7	10	0	3	0			
	計	20	1,613	10	10	20	0	0	0	10	10	0	20	0	0	10	6	4	7	10	0	3	0			
西諸県郡	高原町	4	***	4	0	2	0	0	0	2	4	0	4	0	0	4	0	0	2	2	0	0	0			
	計	4	***	4	0	2	0	0	0	2	4	0	4	0	0	4	0	0	2	2	0	0	0			
東諸県郡	国富町	5	555	5	0	5	0	0	0	4	0	1	5	0	0	5	0	0	4	0	0	1	0			
	綾町	4	496	4	0	4	0	0	0	4	0	0	4	0	0	4	0	0	4	0	0	0	0			
	計	9	1,051	9	0	9	0	0	0	8	0	1	9	0	0	9	0	0	8	0	0	1	0			
児湯郡	高鍋町	23	1,726	23	0	23	0	0	0	7	0	16	23	0	0	7	16	0	7	16	0	0	0			
	新富町	3	***	3	0	3	0	0	0	2	0	1	3	0	0	3	0	0	3	0	0	0	0			
	西米良村	0	0	0	0	0	0	0	0	0	0	0	0	0	0	0	0	0	0	0	0	0	0			
	木城町	1	***	1	0	1	0	0	0	1	0	0	1	0	0	1	0	0	1	0	0	0	0			
	川南町	13	1,096	13	0	13	0	0	0	13	0	0	13	0	0	5	8	0	4	9	0	0	0			
	都農町	1	***	1	0	1	0	0	0	1	0	0	1	0	0	1	0	0	1	0	0	0	0			
	計	41	3,353	41	0	41	0	0	0	24	0	17	41	0	0	17	24	0	16	25	0	0	0			
東臼杵郡	門川町	4	***	4	0	4	0	0	0	4	0	0	4	0	0	4	0	0	4	0	0	0	0			
	諸塚村	1	***	1	0	1	0	0	0	1	0	0	1	0	0	1	0	0	1	0	0	0	0			
	椎葉村	0	0	0	0	0	0	0	0	0	0	0	0	0	0	0	0	0	0	0	0	0	0			
	美郷町	1	***	1	0	1	0	0	0	1	0	0	1	0	0	1	0	0	1	0	0	0	0			
	計	6	555	6	0	6	0	0	0	6	0	0	6	0	0	6	0	0	6	0	0	0	0			
西臼杵郡	高千穂町	0	0	0	0	0	0	0	0	0	0	0	0	0	0	0	0	0	0	0	0	0	0			
	日之影町	0	0	0	0	0	0	0	0	0	0	0	0	0	0	0	0	0	0	0	0	0	0			
	五ヶ瀬町	1	***	1	0	1	0	0	0	1	0	0	1	0	0	1	0	0	1	0	0	0	0			
	計	1	***	1	0	1	0	0	0	1	0	0	1	0	0	1	0	0	1	0	0	0	0			
郡計	81	7,102	71	10	79	0	0	0	2	53	10	18	81	0	0	47	30	4	40	37	0	4	0			
県計	590	56,239	435	155	564	0	24	0	2	451	66	73	585	5	0	363	85	142	305	172	2	111	63			

着工新設住宅戸数集計一覧表【戸建のみ】：国データ集計値

2019 年 12 月分

	総戸数	床面積	構造		新設住宅の資金					建築工法			住宅の種類			建て方			利用関係			
			木造	その他	民間	公営	住金	公団	その他	在来工法	プレハブ	枠組壁	専用住宅	併用住宅	その他	一戸建	長屋建	共同	持家	貸家	給与	分譲
宮崎市	143	16,261	132	11	141	0	2	0	0	120	16	7	141	2	0	143	0	0	122	1	2	18
都城市	71	7,499	69	2	71	0	0	0	0	68	3	0	71	0	0	71	0	0	58	2	0	11
延岡市	36	3,892	34	2	36	0	0	0	0	34	2	0	35	1	0	36	0	0	26	2	0	8
日南市	14	1,599	12	2	14	0	0	0	0	12	2	0	14	0	0	14	0	0	14	0	0	0
小林市	11	1,286	11	0	11	0	0	0	0	11	0	0	11	0	0	11	0	0	8	0	0	3
日向市	24	2,722	24	0	24	0	0	0	0	20	0	4	23	1	0	24	0	0	20	1	0	3
串間市	3	363	3	0	3	0	0	0	0	3	0	0	3	0	0	3	0	0	2	0	0	1
西都市	6	821	6	0	6	0	0	0	0	6	0	0	6	0	0	6	0	0	6	0	0	0
えびの市	8	1,075	8	0	8	0	0	0	0	8	0	0	7	1	0	8	0	0	7	1	0	0
市計	316	35,518	299	17	314	0	2	0	0	282	23	11	311	5	0	316	0	0	263	7	2	44
北諸県郡	三股町	10	1,027	10	0	10	0	0	0	10	0	0	10	0	0	10	0	0	7	0	0	3
	計	10	1,027	10	0	10	0	0	0	10	0	0	10	0	0	10	0	0	7	0	0	3
西諸県郡	高原町	4	***	4	0	2	0	0	2	4	0	0	4	0	0	4	0	0	2	2	0	0
	計	4	***	4	0	2	0	0	2	4	0	0	4	0	0	4	0	0	2	2	0	0
東諸県郡	国富町	5	555	5	0	5	0	0	0	4	0	1	5	0	0	5	0	0	4	0	0	1
	綾町	4	496	4	0	4	0	0	0	4	0	0	4	0	0	4	0	0	4	0	0	0
	計	9	1,051	9	0	9	0	0	0	8	0	1	9	0	0	9	0	0	8	0	0	1
児湯郡	高鍋町	7	817	7	0	7	0	0	0	7	0	0	7	0	0	7	0	0	7	0	0	0
	新富町	3	***	3	0	3	0	0	0	2	0	1	3	0	0	3	0	0	3	0	0	0
	西米良村	0	0	0	0	0	0	0	0	0	0	0	0	0	0	0	0	0	0	0	0	0
	木城町	1	***	1	0	1	0	0	0	1	0	0	1	0	0	1	0	0	1	0	0	0
	川南町	5	570	5	0	5	0	0	0	5	0	0	5	0	0	5	0	0	4	1	0	0
	都農町	1	***	1	0	1	0	0	0	1	0	0	1	0	0	1	0	0	1	0	0	0
	計	17	1,918	17	0	17	0	0	0	16	0	1	17	0	0	17	0	0	16	1	0	0
東臼杵郡	門川町	4	***	4	0	4	0	0	0	4	0	0	4	0	0	4	0	0	4	0	0	0
	諸塚村	1	***	1	0	1	0	0	0	1	0	0	1	0	0	1	0	0	1	0	0	0
	椎葉村	0	0	0	0	0	0	0	0	0	0	0	0	0	0	0	0	0	0	0	0	0
	美郷町	1	***	1	0	1	0	0	0	1	0	0	1	0	0	1	0	0	1	0	0	0
	計	6	555	6	0	6	0	0	0	6	0	0	6	0	0	6	0	0	6	0	0	0
西臼杵郡	高千穂町	0	0	0	0	0	0	0	0	0	0	0	0	0	0	0	0	0	0	0	0	0
	日之影町	0	0	0	0	0	0	0	0	0	0	0	0	0	0	0	0	0	0	0	0	0
	五ヶ瀬町	1	***	1	0	1	0	0	0	1	0	0	1	0	0	1	0	0	1	0	0	0
	計	1	***	1	0	1	0	0	0	1	0	0	1	0	0	1	0	0	1	0	0	0
郡計	47	5,081	47	0	45	0	0	0	2	45	0	2	47	0	0	47	0	0	40	3	0	4
県計	363	40,599	346	17	359	0	2	0	2	327	23	13	358	5	0	363	0	0	303	10	2	48

着工新設住宅戸数集計一覧表：国データ集計値

2019年4月分～2019年12月

	総戸数	床面積	構造		新設住宅の資金					建築工法			住宅の種類			建て方			利用関係					
			木造	その他	民間	公営	住金	公団	その他	在来工法	プレハブ	枠組壁	専用住宅	併用住宅	その他	一戸建	長屋建	共同	持家	貸家	給与	分譲	うちマンション	
宮崎市	2,066	183,726	1,114	952	1,952	0	114	0	0	1,679	214	173	2,053	13	0	1,067	214	785	878	713	7	468	287	
都城市	927	82,277	701	226	907	0	20	0	0	780	72	75	924	3	0	598	103	226	484	360	0	83	0	
延岡市	489	43,661	388	101	487	0	2	0	0	357	26	106	482	7	0	319	101	69	246	172	2	69	0	
日南市	161	15,097	127	34	134	0	27	0	0	125	8	28	159	2	0	112	22	27	99	53	0	9	0	
小林市	221	19,274	170	51	190	0	30	0	1	167	5	49	218	3	0	118	58	45	98	105	2	16	0	
日向市	322	29,678	252	70	316	5	1	0	0	225	39	58	317	5	0	192	74	56	156	131	0	35	0	
串間市	42	4,192	40	2	42	0	0	0	0	38	2	2	40	2	0	34	8	0	30	9	2	1	0	
西都市	140	11,335	95	45	112	0	28	0	0	104	4	32	140	0	0	70	28	42	63	73	0	4	0	
えびの市	64	6,983	51	13	63	0	1	0	0	61	2	1	63	1	0	52	2	10	49	14	0	1	0	
市計	4,432	396,223	2,938	1,494	4,203	5	223	0	1	3,536	372	524	4,396	36	0	2,562	610	1,260	2,103	1,630	13	686	287	
北諸県郡	三股町	147	15,145	128	19	136	0	11	0	112	20	15	145	2	0	129	14	4	109	21	0	17	0	
	計	147	15,145	128	19	136	0	11	0	112	20	15	145	2	0	129	14	4	109	21	0	17	0	
西諸県郡	高原町	30	3,299	28	2	26	0	2	0	27	1	2	30	0	0	30	0	0	28	2	0	0	0	
	計	30	3,299	28	2	26	0	2	0	27	1	2	30	0	0	30	0	0	28	2	0	0	0	
東諸県郡	国富町	70	7,467	67	3	58	0	12	0	52	4	14	69	1	0	58	12	0	55	12	0	3	0	
	綾町	20	2,333	20	0	20	0	0	0	20	0	0	20	0	0	18	2	0	20	0	0	0	0	
	計	90	9,800	87	3	78	0	12	0	72	4	14	89	1	0	76	14	0	75	12	0	3	0	
児湯郡	高鍋町	146	10,644	129	17	108	0	38	0	86	3	57	146	0	0	50	71	25	47	98	0	1	0	
	新富町	54	5,736	52	2	47	0	7	0	44	1	9	54	0	0	48	6	0	47	7	0	0	0	
	西米良村	3	***	3	0	0	3	0	0	3	0	0	3	0	0	3	0	0	0	3	0	0	0	0
	木城町	13	***	13	0	13	0	0	0	13	0	0	13	0	0	13	0	0	13	0	0	0	0	0
	川南町	62	6,190	61	1	52	0	10	0	51	0	11	62	0	0	44	18	0	38	19	3	2	0	0
	都農町	40	4,230	39	1	39	0	1	0	32	0	8	40	0	0	32	8	0	32	8	0	0	0	0
	計	318	28,611	297	21	259	3	56	0	0	229	4	85	318	0	0	190	103	25	177	135	3	3	0
東臼杵郡	門川町	43	4,690	42	1	43	0	0	0	42	1	0	43	0	0	43	0	0	39	2	1	1	0	0
	諸塚村	7	***	7	0	1	6	0	0	7	0	0	7	0	0	1	0	6	1	6	0	0	0	0
	椎葉村	0	0	0	0	0	0	0	0	0	0	0	0	0	0	0	0	0	0	0	0	0	0	0
	美郷町	9	***	9	0	9	0	0	0	9	0	0	8	1	0	9	0	0	9	0	0	0	0	0
	計	59	6,025	58	1	53	6	0	0	0	58	1	0	58	1	0	53	0	6	49	8	1	1	0
西臼杵郡	高千穂町	20	2,268	11	9	12	8	0	0	18	2	0	20	0	0	12	0	8	12	8	0	0	0	0
	日之影町	6	***	6	0	6	0	0	0	6	0	0	6	0	0	6	0	0	5	0	1	0	0	0
	五ヶ瀬町	2	***	2	0	2	0	0	0	2	0	0	2	0	0	2	0	0	2	0	0	0	0	0
	計	28	3,290	19	9	20	8	0	0	26	2	0	28	0	0	20	0	8	19	8	1	0	0	0
郡計	672	66,170	617	55	572	17	81	0	2	524	32	116	668	4	0	498	131	43	457	186	5	24	0	
県計	5,104	462,393	3,555	1,549	4,775	22	304	0	3	4,060	404	640	5,064	40	0	3,060	741	1,303	2,560	1,816	18	710	287	

着工新設住宅戸数集計一覧表【戸建のみ】：国データ集計値

2019年4月分～2019年12月

	総戸数	床面積	構造		新設住宅の資金					建築工法			住宅の種類			建て方			利用関係			
			木造	その他	民間	公営	住金	公団	その他	在来工法	プレハブ	枠組壁	専用住宅	併用住宅	その他	一戸建	長屋建	共同	持家	貸家	給与	分譲
宮崎市	1,067	122,358	974	93	1,057	0	10	0	0	885	130	52	1,056	11	0	1,067	0	0	869	10	7	181
都城市	598	64,284	572	26	594	0	4	0	0	560	32	6	597	1	0	598	0	0	484	33	0	81
延岡市	319	35,624	295	24	317	0	2	0	0	284	20	15	314	5	0	319	0	0	245	3	2	69
日南市	112	12,636	105	7	107	0	5	0	0	98	8	6	110	2	0	112	0	0	99	4	0	9
小林市	118	13,373	112	6	117	0	0	0	1	110	5	3	115	3	0	118	0	0	98	2	2	16
日向市	192	22,666	188	4	191	0	1	0	0	178	5	9	187	5	0	192	0	0	156	1	0	35
串間市	34	3,909	32	2	34	0	0	0	0	30	2	2	32	2	0	34	0	0	30	1	2	1
西都市	70	7,864	67	3	70	0	0	0	0	62	4	4	70	0	0	70	0	0	63	3	0	4
えびの市	52	6,325	49	3	51	0	1	0	0	49	2	1	51	1	0	52	0	0	47	4	0	1
市計	2,562	289,039	2,394	168	2,538	0	23	0	1	2,256	208	98	2,532	30	0	2,562	0	0	2,091	61	13	397
北諸県郡	三股町	129	14,101	120	9	126	0	3	0	112	10	7	127	2	0	129	0	0	109	3	0	17
	計	129	14,101	120	9	126	0	3	0	112	10	7	127	2	0	129	0	0	109	3	0	17
西諸県郡	高原町	30	3,299	28	2	26	0	2	0	27	1	2	30	0	0	30	0	0	28	2	0	0
	計	30	3,299	28	2	26	0	2	0	27	1	2	30	0	0	30	0	0	28	2	0	0
東諸県郡	国富町	58	6,779	55	3	58	0	0	0	52	4	2	57	1	0	58	0	0	55	0	0	3
	綾町	18	2,092	18	0	18	0	0	0	18	0	0	18	0	0	18	0	0	18	0	0	0
	計	76	8,871	73	3	76	0	0	0	70	4	2	75	1	0	76	0	0	73	0	0	3
児湯郡	高鍋町	50	5,441	48	2	50	0	0	0	44	3	3	50	0	0	50	0	0	47	2	0	1
	新富町	48	5,386	46	2	47	0	1	0	44	1	3	48	0	0	48	0	0	47	1	0	0
	西米良村	3	***	3	0	0	3	0	0	3	0	0	3	0	0	3	0	0	0	3	0	0
	木城町	13	***	13	0	13	0	0	0	13	0	0	13	0	0	13	0	0	13	0	0	0
	川南町	44	5,081	43	1	44	0	0	0	43	0	1	44	0	0	44	0	0	38	1	3	2
	都農町	32	3,783	31	1	31	0	1	0	32	0	0	32	0	0	32	0	0	32	0	0	0
	計	190	21,502	184	6	185	3	2	0	0	179	4	7	190	0	0	190	0	0	177	7	3
東臼杵郡	門川町	43	4,690	42	1	43	0	0	0	42	1	0	43	0	0	43	0	0	39	2	1	1
	諸塚村	1	***	1	0	1	0	0	0	1	0	0	1	0	0	1	0	0	1	0	0	0
	椎葉村	0	0	0	0	0	0	0	0	0	0	0	0	0	0	0	0	0	0	0	0	0
	美郷町	9	***	9	0	9	0	0	0	9	0	0	8	1	0	9	0	0	9	0	0	0
	計	53	5,752	52	1	53	0	0	0	52	1	0	52	1	0	53	0	0	49	2	1	1
西臼杵郡	高千穂町	12	1,639	11	1	12	0	0	0	10	2	0	12	0	0	12	0	0	12	0	0	0
	日之影町	6	***	6	0	6	0	0	0	6	0	0	6	0	0	6	0	0	5	0	1	0
	五ヶ瀬町	2	***	2	0	2	0	0	0	2	0	0	2	0	0	2	0	0	2	0	0	0
	計	20	2,661	19	1	20	0	0	0	18	2	0	20	0	0	20	0	0	19	0	1	0
郡計	498	56,186	476	22	486	3	7	0	2	458	22	18	494	4	0	498	0	0	455	14	5	24
県計	3,060	345,225	2,870	190	3,024	3	30	0	3	2,714	230	116	3,026	34	0	3,060	0	0	2,546	75	18	421

着工新設住宅統計集計表：国データ集計値

当 期 (2019年4月分～2019年12月) 前 期 (2018年4月分～2018年12月)

	合 計	構 造		新 設 住 宅 の 資 金					建 築 工 法			利 用 関 係				
		木 造	そ の 他	民 間	公 営	住 金	公 団	そ の 他	在来工法	プレハブ	枠組壁	持 家	貸 家	給 与	分 譲	
戸 数	当 期	5,104	3,555	1,549	4,775	22	304	0	3	4,060	404	640	2,560	1,816	18	710
	前 期	5,232	3,636	1,596	4,810	111	299	0	12	4,142	494	596	2,501	2,164	21	546
	伸 び 数	△ 128	△ 81	△ 47	△ 35	△ 89	5	0	△ 9	△ 82	△ 90	44	59	△ 348	△ 3	164
	伸 び 率	△ 2.4	△ 2.2	△ 2.9	△ 0.7	△ 80.2	1.7	---	△ 75.0	△ 2.0	△ 18.2	7.4	2.4	△ 16.1	△ 14.3	30.0
床 面 積	当 期	462,393	357,011	105,382	441,810	1,432	18,867	0	284	383,783	37,510	41,100	294,685	95,995	4,049	67,664
	前 期	459,564	359,068	100,496	433,025	6,740	18,950	0	849	378,814	44,067	36,683	289,695	114,246	2,125	53,498
	伸 び 数	2,829	△ 2,057	4,886	8,785	△ 5,308	△ 83	0	△ 565	4,969	△ 6,557	4,417	4,990	△ 18,251	1,924	14,166
	伸 び 率	0.6	△ 0.6	4.9	2.0	△ 78.8	△ 0.4	---	△ 66.5	1.3	△ 14.9	12.0	1.7	△ 16.0	90.5	26.5
	当 期 -戸当床面積	90.59	100.43	68.03	92.53	65.09	62.06	---	94.67	94.53	92.85	64.22	115.11	52.86	224.94	95.30
	前 期 -戸当床面積	87.84	98.75	62.97	90.03	60.72	63.38	---	70.75	91.46	89.20	61.55	115.83	52.79	101.19	97.98
工 事 費 予 定 額	当 期	8,054,839	5,742,619	2,312,220	7,741,443	40,000	265,506	0	7,890	6,599,356	843,897	611,586	5,119,887	1,613,826	128,011	1,193,115
	前 期	7,602,369	5,534,883	2,067,486	7,150,011	165,666	267,692	0	19,000	6,144,905	931,425	526,039	4,851,754	1,874,888	80,139	795,588
	伸 び 数	452,470	207,736	244,734	591,432	△ 125,666	△ 2,186	0	△ 11,110	454,451	△ 87,528	85,547	268,133	△ 261,062	47,872	397,527
	伸 び 率	6.0	3.8	11.8	8.3	△ 75.9	△ 0.8	---	△ 58.5	7.4	△ 9.4	16.3	5.5	△ 13.9	59.7	50.0
	当 期 -戸当工事費	1,578	1,615	1,493	1,621	1,818	873	---	2,630	1,625	2,089	956	2,000	889	7,112	1,680
	前 期 -戸当工事費	1,453	1,522	1,295	1,486	1,492	895	---	1,583	1,484	1,885	883	1,940	866	3,816	1,457

【単位：戸数：「戸」、床面積：「㎡」、工事費予定額：「万円」、伸び率：「%】

2019年度月別着工新設住宅戸数集計一覧表:国データ集計値

	総戸数	床面積	構造		新設住宅の資金					建築工法			住宅の種類			建て方			利用関係				
			木造	その他	民間	公営	住金	公団	その他	在来工法	プレハブ	枠組壁	専用住宅	併用住宅	その他	一戸建	長屋建	共同	持家	貸家	給与	分譲	うちマンション
4月	356	32,439	281	75	344	0	12	0	0	302	18	36	352	4	0	245	38	73	204	111	1	40	0
5月	660	56,610	466	194	595	8	57	0	0	499	38	123	657	3	0	373	149	138	306	298	1	55	0
6月	574	53,977	411	163	549	0	25	0	0	471	39	64	568	6	0	376	61	137	315	166	2	91	44
7月	658	61,335	396	262	627	0	30	0	1	565	39	54	653	5	0	377	45	236	313	163	4	178	126
8月	666	56,640	373	293	647	0	19	0	0	583	50	33	664	2	0	362	45	259	310	302	1	53	0
9月	563	46,869	400	163	485	5	73	0	0	356	83	124	558	5	0	278	174	111	236	289	0	38	0
10月	513	48,462	355	158	504	0	9	0	0	439	37	37	504	9	0	338	48	127	283	123	2	105	54
11月	524	49,822	438	86	460	9	55	0	0	394	34	96	523	1	0	348	96	80	288	192	5	39	0
12月	590	56,239	435	155	564	0	24	0	2	451	66	73	585	5	0	363	85	142	305	172	2	111	63
1月																							
2月																							
3月																							
合計	5,104	462,393	3,555	1,549	4,775	22	304	0	3	4,060	404	640	5,064	40	0	3,060	741	1,303	2,560	1,816	18	710	287