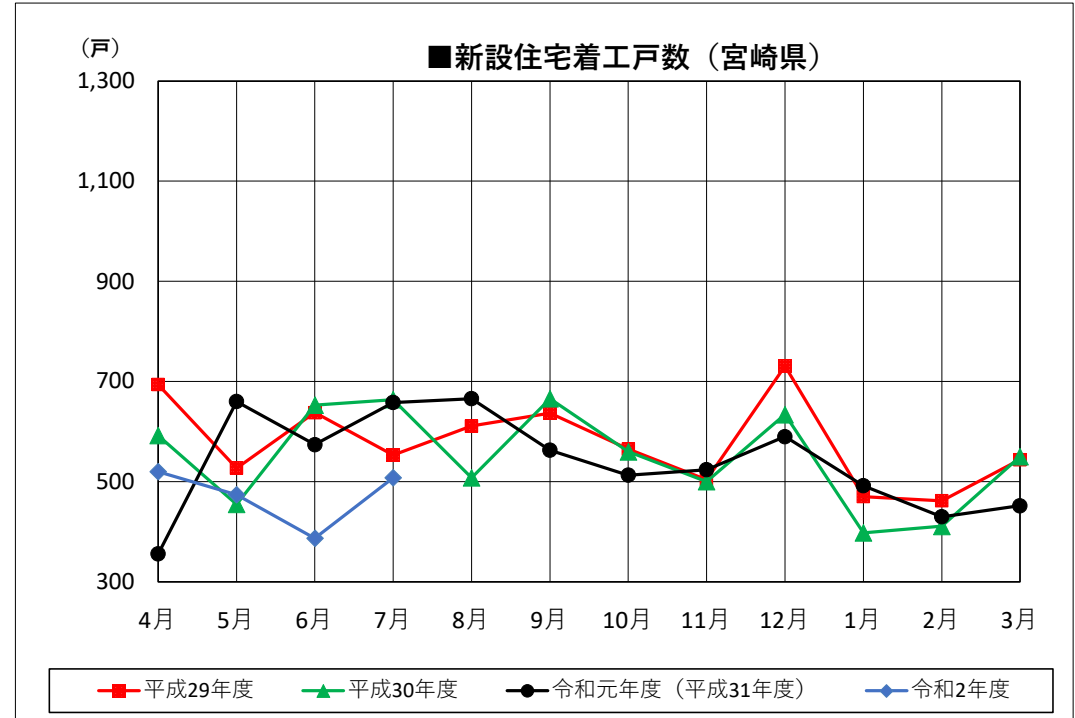
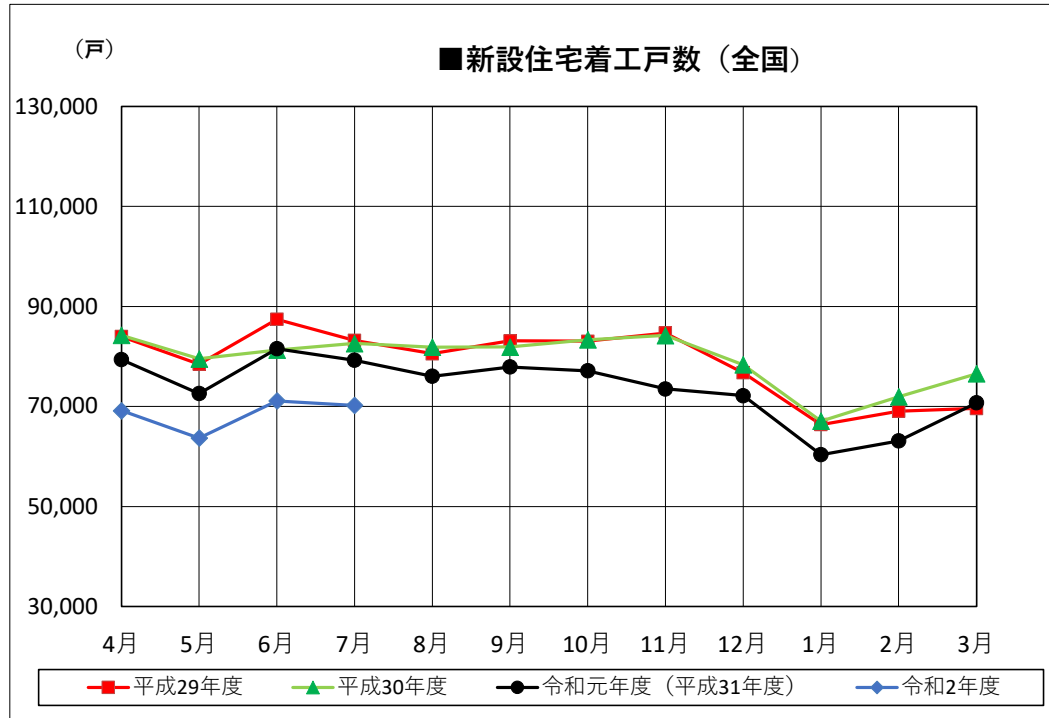


■新設住宅着工戸数の推移（全国・宮崎県）

	平成25年度		平成26年度		平成27年度		平成28年度		平成29年度		平成30年度		令和元年度(平成31年度)		令和2年度		
	全国	宮崎県	全国	宮崎県	全国	宮崎県	全国	宮崎県	全国	宮崎県	全国	宮崎県	全国	宮崎県	全国	宮崎県	
4月	77,894	673	75,286	485	75,617	711	82,398	708	83,979	694	84,226	592	79,389	356	69,162	520	4月
5月	79,751	751	67,791	615	71,720	469	78,728	594	78,481	527	79,539	455	72,581	660	63,682	474	5月
6月	83,704	460	75,757	438	88,118	579	85,953	503	87,456	638	81,275	653	81,541	574	71,101	387	6月
7月	84,801	587	72,880	552	78,263	542	85,208	560	83,234	553	82,615	664	79,232	658	70,232	508	7月
8月	84,343	705	73,771	619	80,255	689	82,242	724	80,562	611	81,860	508	76,034	666			8月
9月	88,539	854	75,882	521	77,872	659	85,622	600	83,128	637	81,903	666	77,915	563			9月
10月	90,226	859	79,171	547	77,153	544	87,239	604	83,057	565	83,330	560	77,123	513			10月
11月	91,475	840	78,364	645	79,697	519	85,051	666	84,703	504	84,213	500	73,523	524			11月
12月	89,578	632	76,416	415	75,452	483	78,406	758	76,751	731	78,364	634	72,174	590			12月
1月	77,843	592	67,713	418	67,815	409	76,491	413	66,358	470	67,087	398	60,341	492			1月
2月	69,689	610	67,552	455	72,831	580	70,912	616	69,071	462	71,966	411	63,105	430			2月
3月	69,411	401	69,887	375	75,744	631	75,887	496	69,616	544	76,558	550	70,729	452			3月
合計	987,254	7,964	880,470	6,085	920,537	6,815	974,137	7,242	946,396	6,936	952,936	6,591	883,687	6,478	274,177	1,889	合計



着工新設住宅戸数集計一覧表：国データ集計値

令和 2 年 7 月分

	総戸数	床面積	構造							新設住宅の資金			建築工法			住宅の種類			建て方			利用関係				
			木造	その他	民間	公営	住金	公団	その他	在来工法	プレハブ	枠組壁	専用住宅	併用住宅	その他	一戸建	長屋建	共同	持家	貸家	給与	分譲	うちマンション			
宮崎市	296	23,206	156	140	280	10	6	0	0	255	32	9	293	3	0	157	10	129	107	139	1	49	0			
都城市	37	4,130	35	2	37	0	0	0	0	35	2	0	37	0	0	37	0	0	31	0	0	6	0			
延岡市	47	3,581	26	21	47	0	0	0	0	46	1	0	47	0	0	27	0	20	21	20	0	6	0			
日南市	16	1,716	14	2	16	0	0	0	0	14	2	0	16	0	0	16	0	0	14	0	0	2	0			
小林市	21	1,564	21	0	21	0	0	0	0	9	0	12	21	0	0	9	0	12	5	12	0	4	0			
日向市	18	1,701	13	5	18	0	0	0	0	12	4	2	18	0	0	14	4	0	10	4	0	4	0			
串間市	8	924	8	0	8	0	0	0	0	8	0	0	8	0	0	8	0	0	8	0	0	0	0			
西都市	4	438	4	0	4	0	0	0	0	4	0	0	4	0	0	4	0	0	4	0	0	0	0			
えびの市	3	380	3	0	3	0	0	0	0	3	0	0	3	0	0	3	0	0	3	0	0	0	0			
市計	450	37,640	280	170	434	10	6	0	0	386	41	23	447	3	0	275	14	161	203	175	1	71	0			
北諸県郡	三股町	16	1,693	16	0	16	0	0	0	15	0	1	16	0	0	16	0	0	10	0	0	6	0			
	計	16	1,693	16	0	16	0	0	0	15	0	1	16	0	0	16	0	0	10	0	0	6	0			
西諸県郡	高原町	9	664	9	0	1	0	8	0	1	0	8	9	0	0	1	8	0	0	8	1	0	0			
	計	9	664	9	0	1	0	8	0	1	0	8	9	0	0	1	8	0	0	8	1	0	0			
東諸県郡	国富町	5	481	5	0	5	0	0	0	5	0	0	5	0	0	5	0	0	5	0	0	0	0			
	綾町	2	***	2	0	2	0	0	0	2	0	0	2	0	0	2	0	0	2	0	0	0	0			
	計	7	***	7	0	7	0	0	0	7	0	0	7	0	0	7	0	0	7	0	0	0	0			
児湯郡	高鍋町	3	314	2	1	3	0	0	0	2	1	0	3	0	0	3	0	0	2	0	0	1	0			
	新富町	6	660	6	0	6	0	0	0	6	0	0	6	0	0	6	0	0	6	0	0	0	0			
	西米良村	0	0	0	0	0	0	0	0	0	0	0	0	0	0	0	0	0	0	0	0	0	0			
	木城町	1	***	1	0	1	0	0	0	1	0	0	1	0	0	1	0	0	1	0	0	0	0			
	川南町	4	332	4	0	4	0	0	0	4	0	0	4	0	0	4	0	0	4	0	0	0	0			
	都農町	2	***	2	0	2	0	0	0	2	0	0	2	0	0	2	0	0	2	0	0	0	0			
	計	16	1,650	15	1	16	0	0	0	15	1	0	16	0	0	16	0	0	15	0	0	1	0			
東臼杵郡	門川町	8	933	8	0	8	0	0	0	7	1	0	8	0	0	8	0	0	6	0	0	2	0			
	諸塚村	0	0	0	0	0	0	0	0	0	0	0	0	0	0	0	0	0	0	0	0	0	0			
	椎葉村	0	0	0	0	0	0	0	0	0	0	0	0	0	0	0	0	0	0	0	0	0	0			
	美郷町	0	0	0	0	0	0	0	0	0	0	0	0	0	0	0	0	0	0	0	0	0	0			
	計	8	933	8	0	8	0	0	0	7	1	0	8	0	0	8	0	0	6	0	0	2	0			
西臼杵郡	高千穂町	0	0	0	0	0	0	0	0	0	0	0	0	0	0	0	0	0	0	0	0	0	0			
	日之影町	2	***	2	0	2	0	0	0	2	0	0	2	0	0	2	0	0	2	0	0	0	0			
	五ヶ瀬町	0	0	0	0	0	0	0	0	0	0	0	0	0	0	0	0	0	0	0	0	0	0			
	計	2	***	2	0	2	0	0	0	2	0	0	2	0	0	2	0	0	2	0	0	0	0			
郡計	58	5,905	57	1	50	0	8	0	0	47	2	9	58	0	0	50	8	0	40	8	1	9	0			
県計	508	43,545	337	171	484	10	14	0	0	433	43	32	505	3	0	325	22	161	243	183	2	80	0			

着工新設住宅戸数集計一覧表【戸建のみ】：国データ集計値

令和 2 年 7 月分

	総戸数	床面積	構造		新設住宅の資金					建築工法			住宅の種類			建て方			利用関係			
			木造	その他	民間	公営	住金	公団	その他	在来工法	プレハブ	枠組壁	専用住宅	併用住宅	その他	一戸建	長屋建	共同	持家	貸家	給与	分譲
宮崎市	157	17,174	140	17	157	0	0	0	0	127	27	3	154	3	0	157	0	0	107	0	1	49
都城市	37	4,130	35	2	37	0	0	0	0	35	2	0	37	0	0	37	0	0	31	0	0	6
延岡市	27	2,807	26	1	27	0	0	0	0	26	1	0	27	0	0	27	0	0	21	0	0	6
日南市	16	1,716	14	2	16	0	0	0	0	14	2	0	16	0	0	16	0	0	14	0	0	2
小林市	9	1,022	9	0	9	0	0	0	0	9	0	0	9	0	0	9	0	0	5	0	0	4
日向市	14	1,448	13	1	14	0	0	0	0	12	0	2	14	0	0	14	0	0	10	0	0	4
串間市	8	924	8	0	8	0	0	0	0	8	0	0	8	0	0	8	0	0	8	0	0	0
西都市	4	438	4	0	4	0	0	0	0	4	0	0	4	0	0	4	0	0	4	0	0	0
えびの市	3	380	3	0	3	0	0	0	0	3	0	0	3	0	0	3	0	0	3	0	0	0
市計	275	30,039	252	23	275	0	0	0	0	238	32	5	272	3	0	275	0	0	203	0	1	71
北諸県郡	三股町	16	1,693	16	0	16	0	0	0	15	0	1	16	0	0	16	0	0	10	0	0	6
	計	16	1,693	16	0	16	0	0	0	15	0	1	16	0	0	16	0	0	10	0	0	6
西諸県郡	高原町	1	***	1	0	1	0	0	0	1	0	0	1	0	0	1	0	0	0	0	1	0
	計	1	***	1	0	1	0	0	0	1	0	0	1	0	0	1	0	0	0	0	1	0
東諸県郡	国富町	5	481	5	0	5	0	0	0	5	0	0	5	0	0	5	0	0	5	0	0	0
	綾町	2	***	2	0	2	0	0	0	2	0	0	2	0	0	2	0	0	2	0	0	0
	計	7	***	7	0	7	0	0	0	7	0	0	7	0	0	7	0	0	7	0	0	0
児湯郡	高鍋町	3	314	2	1	3	0	0	0	2	1	0	3	0	0	3	0	0	2	0	0	1
	新富町	6	660	6	0	6	0	0	0	6	0	0	6	0	0	6	0	0	6	0	0	0
	西米良村	0	0	0	0	0	0	0	0	0	0	0	0	0	0	0	0	0	0	0	0	0
	木城町	1	***	1	0	1	0	0	0	1	0	0	1	0	0	1	0	0	1	0	0	0
	川南町	4	332	4	0	4	0	0	0	4	0	0	4	0	0	4	0	0	4	0	0	0
	都農町	2	***	2	0	2	0	0	0	2	0	0	2	0	0	2	0	0	2	0	0	0
	計	16	1,650	15	1	16	0	0	0	15	1	0	16	0	0	16	0	0	15	0	0	1
東臼杵郡	門川町	8	933	8	0	8	0	0	0	7	1	0	8	0	0	8	0	0	6	0	0	2
	諸塚村	0	0	0	0	0	0	0	0	0	0	0	0	0	0	0	0	0	0	0	0	0
	椎葉村	0	0	0	0	0	0	0	0	0	0	0	0	0	0	0	0	0	0	0	0	0
	美郷町	0	0	0	0	0	0	0	0	0	0	0	0	0	0	0	0	0	0	0	0	0
	計	8	933	8	0	8	0	0	0	7	1	0	8	0	0	8	0	0	6	0	0	2
西臼杵郡	高千穂町	0	0	0	0	0	0	0	0	0	0	0	0	0	0	0	0	0	0	0	0	0
	日之影町	2	***	2	0	2	0	0	0	2	0	0	2	0	0	2	0	0	2	0	0	0
	五ヶ瀬町	0	0	0	0	0	0	0	0	0	0	0	0	0	0	0	0	0	0	0	0	0
	計	2	***	2	0	2	0	0	0	2	0	0	2	0	0	2	0	0	2	0	0	0
郡計	50	5,444	49	1	50	0	0	0	0	47	2	1	50	0	0	50	0	0	40	0	1	9
県計	325	35,483	301	24	325	0	0	0	0	285	34	6	322	3	0	325	0	0	243	0	2	80

着工新設住宅戸数集計一覧表：国データ集計値

令和2年4月分～2年7月

	総戸数	床面積	構造		新設住宅の資金					建築工法			住宅の種類			建て方			利用関係				
			木造	その他	民間	公営	住金	公団	その他	在来工法	プレハブ	枠組壁	専用住宅	併用住宅	その他	一戸建	長屋建	共同	持家	貸家	給与	分譲	うちマンション
宮崎市	842	69,762	478	364	795	10	35	0	2	692	100	50	836	6	0	464	75	303	336	381	3	122	0
都城市	286	25,135	206	80	284	0	1	0	1	240	17	29	286	0	0	178	24	84	144	112	1	29	0
延岡市	232	16,791	144	88	230	0	1	0	1	160	10	62	232	0	0	95	60	77	73	136	1	22	0
日南市	68	7,081	64	4	58	0	10	0	0	51	5	12	67	1	0	56	12	0	51	12	0	5	0
小林市	53	4,939	51	2	50	0	1	0	2	38	2	13	52	1	0	37	0	16	24	16	0	13	0
日向市	111	10,479	79	32	111	0	0	0	0	92	16	3	109	2	0	72	30	9	59	40	0	12	0
串間市	14	1,544	14	0	13	0	1	0	0	14	0	0	14	0	0	14	0	0	13	0	0	1	0
西都市	21	2,236	20	1	21	0	0	0	0	20	1	0	21	0	0	21	0	0	19	0	0	2	0
えびの市	19	2,040	19	0	19	0	0	0	0	19	0	0	18	1	0	19	0	0	18	1	0	0	0
市計	1,646	140,007	1,075	571	1,581	10	49	0	6	1,326	151	169	1,635	11	0	956	201	489	737	698	5	206	0
北諸県郡	三股町	52	5,732	51	1	52	0	0	0	49	2	1	51	1	0	52	0	0	41	0	0	11	0
	計	52	5,732	51	1	52	0	0	0	49	2	1	51	1	0	52	0	0	41	0	0	11	0
西諸県郡	高原町	17	1,534	16	1	9	0	8	0	9	0	8	17	0	0	9	8	0	8	8	1	0	0
	計	17	1,534	16	1	9	0	8	0	9	0	8	17	0	0	9	8	0	8	8	1	0	0
東諸県郡	国富町	17	1,784	16	1	17	0	0	0	16	1	0	17	0	0	17	0	0	16	0	0	1	0
	綾町	6	560	6	0	6	0	0	0	6	0	0	6	0	0	6	0	0	5	0	0	1	0
	計	23	2,344	22	1	23	0	0	0	22	1	0	23	0	0	23	0	0	21	0	0	2	0
児湯郡	高鍋町	47	3,100	15	32	47	0	0	0	45	2	0	47	0	0	17	0	30	13	30	0	4	0
	新富町	25	2,347	24	1	25	0	0	0	23	1	1	25	0	0	17	0	8	16	8	0	1	0
	西米良村	1	***	1	0	1	0	0	0	1	0	0	1	0	0	1	0	0	1	0	0	0	0
	木城町	5	549	5	0	5	0	0	0	5	0	0	5	0	0	5	0	0	4	0	0	1	0
	川南町	22	2,541	22	0	22	0	0	0	21	0	1	20	2	0	22	0	0	22	0	0	0	0
	都農町	9	1,113	9	0	9	0	0	0	9	0	0	9	0	0	9	0	0	9	0	0	0	0
計	109	***	76	33	109	0	0	0	0	104	3	2	107	2	0	71	0	38	65	38	0	6	0
東臼杵郡	門川町	20	2,282	20	0	20	0	0	0	17	1	2	20	0	0	20	0	0	17	0	0	3	0
	諸塚村	0	0	0	0	0	0	0	0	0	0	0	0	0	0	0	0	0	0	0	0	0	0
	椎葉村	1	***	1	0	1	0	0	0	1	0	0	1	0	0	1	0	0	1	0	0	0	0
	美郷町	2	***	2	0	2	0	0	0	2	0	0	2	0	0	2	0	0	2	0	0	0	0
計	23	2,805	23	0	23	0	0	0	0	20	1	2	23	0	0	23	0	0	20	0	0	3	0
西臼杵郡	高千穂町	14	1,133	2	12	2	12	0	0	14	0	0	14	0	0	2	0	12	2	12	0	0	0
	日之影町	4	515	4	0	4	0	0	0	4	0	0	4	0	0	4	0	0	4	0	0	0	0
	五ヶ瀬町	1	***	1	0	1	0	0	0	1	0	0	1	0	0	1	0	0	1	0	0	0	0
計	19	***	7	12	7	12	0	0	0	19	0	0	19	0	0	7	0	12	7	12	0	0	
郡計	243	23,936	195	48	223	12	8	0	0	223	7	13	240	3	0	185	8	50	162	58	1	22	0
県計	1,889	163,943	1,270	619	1,804	22	57	0	6	1,549	158	182	1,875	14	0	1,141	209	539	899	756	6	228	0

着工新設住宅戸数集計一覧表【戸建のみ】：国データ集計値

令和2年4月分～2年7月

	総戸数	床面積	構造		新設住宅の資金					建築工法			住宅の種類			建て方			利用関係			
			木造	その他	民間	公営	住金	公団	その他	在来工法	プレハブ	枠組壁	専用住宅	併用住宅	その他	一戸建	長屋建	共同	持家	貸家	給与	分譲
宮崎市	464	51,675	413	51	461	0	1	0	2	388	64	12	458	6	0	464	0	0	336	3	3	122
都城市	178	19,568	170	8	176	0	1	0	1	164	9	5	178	0	0	178	0	0	144	4	1	29
延岡市	95	10,581	84	11	93	0	1	0	1	81	10	4	95	0	0	95	0	0	71	1	1	22
日南市	56	6,386	52	4	56	0	0	0	0	51	5	0	55	1	0	56	0	0	51	0	0	5
小林市	37	4,257	35	2	34	0	1	0	2	34	2	1	36	1	0	37	0	0	24	0	0	13
日向市	72	8,340	69	3	72	0	0	0	0	67	2	3	70	2	0	72	0	0	59	1	0	12
串間市	14	1,544	14	0	13	0	1	0	0	14	0	0	14	0	0	14	0	0	13	0	0	1
西都市	21	2,236	20	1	21	0	0	0	0	20	1	0	21	0	0	21	0	0	19	0	0	2
えびの市	19	2,040	19	0	19	0	0	0	0	19	0	0	18	1	0	19	0	0	18	1	0	0
市計	956	106,627	876	80	945	0	5	0	6	838	93	25	945	11	0	956	0	0	735	10	5	206
北諸県郡	三股町	52	5,732	51	1	52	0	0	0	49	2	1	51	1	0	52	0	0	41	0	0	11
	計	52	5,732	51	1	52	0	0	0	49	2	1	51	1	0	52	0	0	41	0	0	11
西諸県郡	高原町	9	1,073	8	1	9	0	0	0	9	0	0	9	0	0	9	0	0	8	0	1	0
	計	9	1,073	8	1	9	0	0	0	9	0	0	9	0	0	9	0	0	8	0	1	0
東諸県郡	国富町	17	1,784	16	1	17	0	0	0	16	1	0	17	0	0	17	0	0	16	0	0	1
	綾町	6	560	6	0	6	0	0	0	6	0	0	6	0	0	6	0	0	5	0	0	1
	計	23	2,344	22	1	23	0	0	0	22	1	0	23	0	0	23	0	0	21	0	0	2
児湯郡	高鍋町	17	1,813	15	2	17	0	0	0	15	2	0	17	0	0	17	0	0	13	0	0	4
	新富町	17	1,973	16	1	17	0	0	0	15	1	1	17	0	0	17	0	0	16	0	0	1
	西米良村	1	***	1	0	1	0	0	0	1	0	0	1	0	0	1	0	0	1	0	0	0
	木城町	5	549	5	0	5	0	0	0	5	0	0	5	0	0	5	0	0	4	0	0	1
	川南町	22	2,541	22	0	22	0	0	0	21	0	1	20	2	0	22	0	0	22	0	0	0
	都農町	9	1,113	9	0	9	0	0	0	9	0	0	9	0	0	9	0	0	9	0	0	0
計	71	***	68	3	71	0	0	0	66	3	2	69	2	0	71	0	0	65	0	0	6	
東臼杵郡	門川町	20	2,282	20	0	20	0	0	0	17	1	2	20	0	0	20	0	0	17	0	0	3
	諸塚村	0	0	0	0	0	0	0	0	0	0	0	0	0	0	0	0	0	0	0	0	0
	椎葉村	1	***	1	0	1	0	0	0	1	0	0	1	0	0	1	0	0	1	0	0	0
	美郷町	2	***	2	0	2	0	0	0	2	0	0	2	0	0	2	0	0	2	0	0	0
	計	23	***	23	0	23	0	0	0	20	1	2	23	0	0	23	0	0	20	0	0	3
西臼杵郡	高千穂町	2	***	2	0	2	0	0	0	2	0	0	2	0	0	2	0	0	2	0	0	0
	日之影町	4	515	4	0	4	0	0	0	4	0	0	4	0	0	4	0	0	4	0	0	0
	五ヶ瀬町	1	***	1	0	1	0	0	0	1	0	0	1	0	0	1	0	0	1	0	0	0
	計	7	782	7	0	7	0	0	0	7	0	0	7	0	0	7	0	0	7	0	0	0
郡計	185	20,850	179	6	185	0	0	0	0	173	7	5	182	3	0	185	0	0	162	0	1	22
県計	1,141	127,477	1,055	86	1,130	0	5	0	6	1,011	100	30	1,127	14	0	1,141	0	0	897	10	6	228

着工新設住宅統計集計表：国データ集計値

当 期 (2年4月分～2年7月) 前 期 (令和1年4月分～1年7月)

	合計	構 造		新 設 住 宅 の 資 金					建 築 工 法			利 用 関 係				
		木 造	そ の 他	民 間	公 営	住 金	公 団	そ の 他	在来工法	プレハブ	枠組壁	持 家	賃 家	給 与	分 譲	
戸 数	当 期	1,889	1,270	619	1,804	22	57	0	6	1,549	158	182	899	756	6	228
	前 期	2,248	1,554	694	2,115	8	124	0	1	1,837	134	277	1,138	738	8	364
	伸 び 数	△ 359	△ 284	△ 75	△ 311	14	△ 67	0	5	△ 288	24	△ 95	△ 239	18	△ 2	△ 136
	伸 び 率	△ 16.0	△ 18.3	△ 10.8	△ 14.7	175.0	△ 54.0	---	500.0	△ 15.7	17.9	△ 34.3	△ 21.0	2.4	△ 25.0	△ 37.4
床 面 積	当 期	163,943	127,950	35,993	158,158	1,565	3,514	0	706	137,468	15,141	11,334	103,031	37,505	719	22,688
	前 期	204,361	157,373	46,988	195,712	629	7,910	0	110	172,598	14,188	17,575	130,207	37,944	1,328	34,882
	伸 び 数	△ 40,418	△ 29,423	△ 10,995	△ 37,554	936	△ 4,396	0	596	△ 35,130	953	△ 6,241	△ 27,176	△ 439	△ 609	△ 12,194
	伸 び 率	△ 19.8	△ 18.7	△ 23.4	△ 19.2	148.8	△ 55.6	---	541.8	△ 20.4	6.7	△ 35.5	△ 20.9	△ 1.2	△ 45.9	△ 35.0
	当 期 一戸当床面積	86.79	100.75	58.15	87.67	71.14	61.65	---	117.67	88.75	95.83	62.27	114.61	49.61	119.83	99.51
	前 期 一戸当床面積	90.91	101.27	67.71	92.54	78.63	63.79	---	110.00	93.96	105.88	63.45	114.42	51.41	166.00	95.83
工 事 費 予 定 額	当 期	2,877,826	2,106,091	771,735	2,775,597	37,000	51,933	0	13,296	2,363,214	339,082	175,530	1,832,654	701,866	12,780	330,526
	前 期	3,509,384	2,518,515	990,869	3,371,194	20,000	114,280	0	3,910	2,929,530	324,755	255,099	2,250,228	651,687	25,766	581,703
	伸 び 数	△ 631,558	△ 412,424	△ 219,134	△ 595,597	17,000	△ 62,347	0	9,386	△ 566,316	14,327	△ 79,569	△ 417,574	50,179	△ 12,986	△ 251,177
	伸 び 率	△ 18.0	△ 16.4	△ 22.1	△ 17.7	85.0	△ 54.6	---	240.1	△ 19.3	4.4	△ 31.2	△ 18.6	7.7	△ 50.4	△ 43.2
	当 期 一戸当工事費	1,523	1,658	1,247	1,539	1,682	911	---	2,216	1,526	2,146	964	2,039	928	2,130	1,450
	前 期 一戸当工事費	1,561	1,621	1,428	1,594	2,500	922	---	3,910	1,595	2,424	921	1,977	883	3,221	1,598

【単位：戸数：「戸」、床面積：「㎡」、工事費予定額：「万円」、伸び率：「%」】

令和2年度月別着工新設住宅戸数集計一覧表:国データ集計値

	総戸数	床面積	構造		新設住宅の資金					建築工法			住宅の種類			建て方			利用関係				
			木造	その他	民間	公営	住金	公団	その他	在来工法	プレハブ	枠組壁	専用住宅	併用住宅	その他	一戸建	長屋建	共同	持家	貸家	給与	分譲	うちマンション
4月	520	44,472	390	130	485	0	32	0	3	416	26	78	513	7	0	304	81	135	237	220	3	60	0
5月	474	40,664	284	190	461	12	0	0	1	381	53	40	471	3	0	272	62	140	221	204	1	48	0
6月	387	35,262	259	128	374	0	11	0	2	319	36	32	386	1	0	240	44	103	198	149	0	40	0
7月	508	43,545	337	171	484	10	14	0	0	433	43	32	505	3	0	325	22	161	243	183	2	80	0
8月																							
9月																							
10月																							
11月																							
12月																							
1月																							
2月																							
3月																							
合計	1,889	163,943	1,270	619	1,804	22	57	0	6	1,549	158	182	1,875	14	0	1,141	209	539	899	756	6	228	0