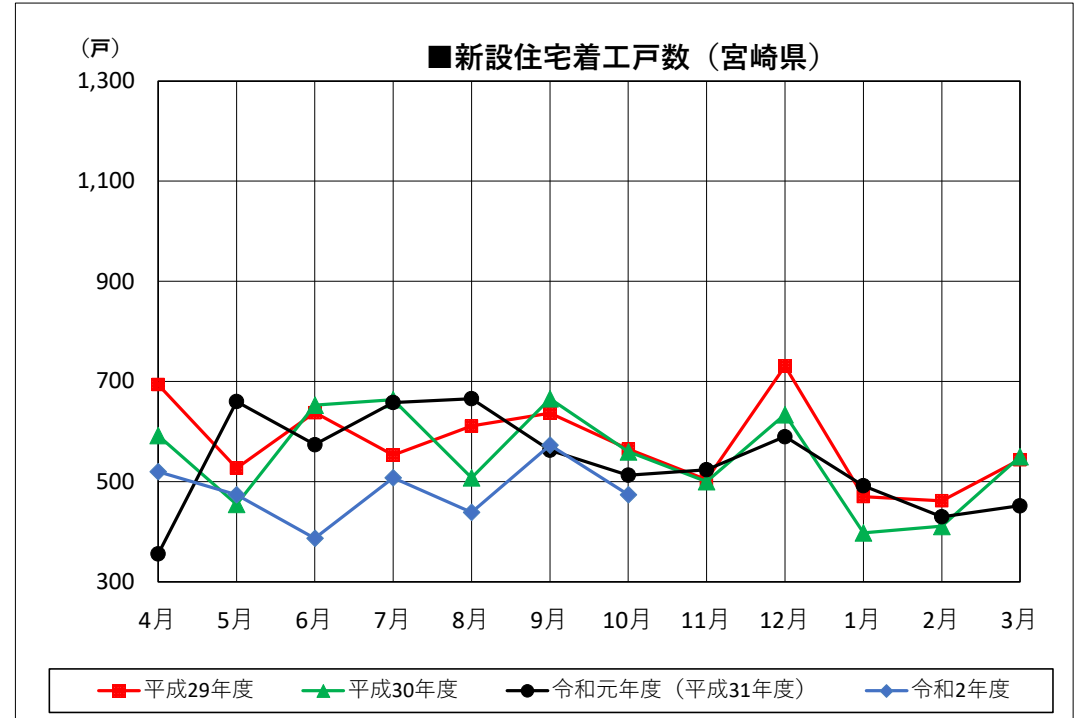
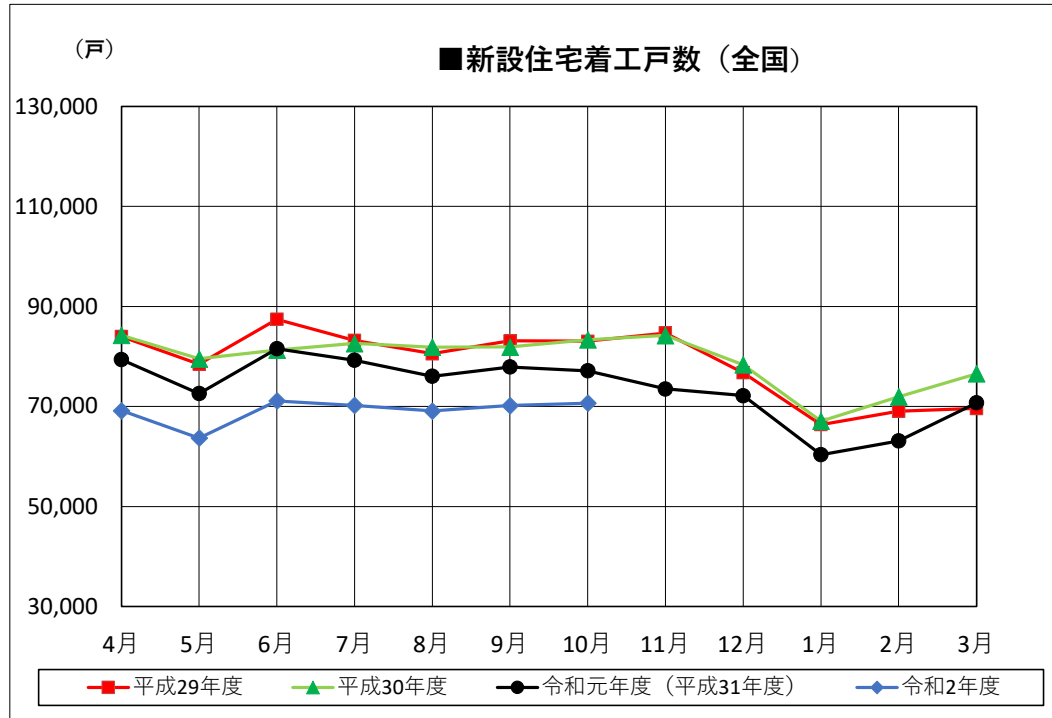


■新設住宅着工戸数の推移（全国・宮崎県）

	平成25年度		平成26年度		平成27年度		平成28年度		平成29年度		平成30年度		令和元年度(平成31年度)		令和2年度		
	全国	宮崎県	全国	宮崎県	全国	宮崎県	全国	宮崎県	全国	宮崎県	全国	宮崎県	全国	宮崎県	全国	宮崎県	
4月	77,894	673	75,286	485	75,617	711	82,398	708	83,979	694	84,226	592	79,389	356	69,162	520	4月
5月	79,751	751	67,791	615	71,720	469	78,728	594	78,481	527	79,539	455	72,581	660	63,682	474	5月
6月	83,704	460	75,757	438	88,118	579	85,953	503	87,456	638	81,275	653	81,541	574	71,101	387	6月
7月	84,801	587	72,880	552	78,263	542	85,208	560	83,234	553	82,615	664	79,232	658	70,232	508	7月
8月	84,343	705	73,771	619	80,255	689	82,242	724	80,562	611	81,860	508	76,034	666	69,101	439	8月
9月	88,539	854	75,882	521	77,872	659	85,622	600	83,128	637	81,903	666	77,915	563	70,186	573	9月
10月	90,226	859	79,171	547	77,153	544	87,239	604	83,057	565	83,330	560	77,123	513	70,685	474	10月
11月	91,475	840	78,364	645	79,697	519	85,051	666	84,703	504	84,213	500	73,523	524			11月
12月	89,578	632	76,416	415	75,452	483	78,406	758	76,751	731	78,364	634	72,174	590			12月
1月	77,843	592	67,713	418	67,815	409	76,491	413	66,358	470	67,087	398	60,341	492			1月
2月	69,689	610	67,552	455	72,831	580	70,912	616	69,071	462	71,966	411	63,105	430			2月
3月	69,411	401	69,887	375	75,744	631	75,887	496	69,616	544	76,558	550	70,729	452			3月
合計	987,254	7,964	880,470	6,085	920,537	6,815	974,137	7,242	946,396	6,936	952,936	6,591	883,687	6,478	484,149	3,375	合計



着工新設住宅戸数集計一覧表：国データ集計値

令和 2 年 10 月分

	総戸数	床面積	構造							新設住宅の資金			建築工法			住宅の種類			建て方			利用関係				
			木造	その他	民間	公営	住金	公団	その他	在来工法	プレハブ	枠組壁	専用住宅	併用住宅	その他	一戸建	長屋建	共同	持家	貸家	給与	分譲	うちマンション			
宮崎市	155	14,739	144	11	154	0	0	0	1	105	39	11	155	0	0	114	41	0	85	40	0	30	0			
都城市	114	9,305	79	35	111	0	2	0	1	90	23	1	114	0	0	62	18	34	52	42	11	9	0			
延岡市	49	4,418	48	1	48	0	0	0	1	36	1	12	49	0	0	37	8	4	27	15	0	7	0			
日南市	15	1,660	14	1	15	0	0	0	0	14	1	0	15	0	0	15	0	0	14	0	0	1	0			
小林市	11	1,099	11	0	11	0	0	0	0	11	0	0	11	0	0	11	0	0	9	0	0	2	0			
日向市	23	2,681	21	2	23	0	0	0	0	22	1	0	22	1	0	23	0	0	21	0	1	1	0			
串間市	14	1,065	14	0	14	0	0	0	0	4	0	10	14	0	0	4	10	0	4	10	0	0	0			
西都市	22	1,747	22	0	10	0	12	0	0	10	0	12	22	0	0	10	12	0	10	12	0	0	0			
えびの市	3	398	3	0	3	0	0	0	0	3	0	0	3	0	0	3	0	0	3	0	0	0	0			
市計	406	37,112	356	50	389	0	14	0	3	295	65	46	405	1	0	279	89	38	225	119	12	50	0			
北諸県郡	三股町	15	1,537	15	0	15	0	0	0	14	0	1	15	0	0	15	0	0	12	3	0	0	0			
	計	15	1,537	15	0	15	0	0	0	14	0	1	15	0	0	15	0	0	12	3	0	0	0			
西諸県郡	高原町	3	204	3	0	3	0	0	0	3	0	0	3	0	0	3	0	0	0	3	0	0	0			
	計	3	204	3	0	3	0	0	0	3	0	0	3	0	0	3	0	0	0	3	0	0	0			
東諸県郡	国富町	9	946	9	0	9	0	0	0	9	0	0	9	0	0	9	0	0	6	0	0	3	0			
	綾町	1	***	1	0	1	0	0	0	1	0	0	1	0	0	1	0	0	1	0	0	0	0			
	計	10	***	10	0	10	0	0	0	10	0	0	10	0	0	10	0	0	7	0	0	3	0			
児湯郡	高鍋町	5	125	5	0	5	0	0	0	0	0	5	5	0	0	0	0	5	0	5	0	0	0			
	新富町	4	509	3	1	4	0	0	0	3	1	0	4	0	0	4	0	0	3	0	1	0	0			
	西米良村	0	0	0	0	0	0	0	0	0	0	0	0	0	0	0	0	0	0	0	0	0	0			
	木城町	2	***	2	0	2	0	0	0	1	0	1	2	0	0	2	0	0	2	0	0	0	0			
	川南町	14	1,006	14	0	14	0	0	0	4	0	10	14	0	0	4	10	0	4	10	0	0	0			
	都農町	0	0	0	0	0	0	0	0	0	0	0	0	0	0	0	0	0	0	0	0	0	0			
	計	25	***	24	1	25	0	0	0	8	1	16	25	0	0	10	10	5	9	15	1	0	0			
東臼杵郡	門川町	10	1,185	8	2	10	0	0	0	8	2	0	10	0	0	8	2	0	6	2	0	2	0			
	諸塚村	0	0	0	0	0	0	0	0	0	0	0	0	0	0	0	0	0	0	0	0	0	0			
	椎葉村	0	0	0	0	0	0	0	0	0	0	0	0	0	0	0	0	0	0	0	0	0	0			
	美郷町	0	0	0	0	0	0	0	0	0	0	0	0	0	0	0	0	0	0	0	0	0	0			
	計	10	1,185	8	2	10	0	0	0	8	2	0	10	0	0	8	2	0	6	2	0	2	0			
西臼杵郡	高千穂町	3	***	2	1	3	0	0	0	2	1	0	3	0	0	3	0	0	3	0	0	0	0			
	日之影町	1	***	1	0	1	0	0	0	1	0	0	1	0	0	1	0	0	1	0	0	0	0			
	五ヶ瀬町	1	***	1	0	1	0	0	0	1	0	0	1	0	0	1	0	0	1	0	0	0	0			
	計	5	633	4	1	5	0	0	0	4	1	0	5	0	0	5	0	0	5	0	0	0	0			
郡計	68	6,567	64	4	68	0	0	0	0	47	4	17	68	0	0	51	12	5	39	23	1	5	0			
県計	474	43,679	420	54	457	0	14	0	3	342	69	63	473	1	0	330	101	43	264	142	13	55	0			

着工新設住宅戸数集計一覧表【戸建のみ】：国データ集計値

令和 2 年 10 月分

	総戸数	床面積	構造		新設住宅の資金					建築工法			住宅の種類			建て方			利用関係			
			木造	その他	民間	公営	住金	公団	その他	在来工法	プレハブ	枠組壁	専用住宅	併用住宅	その他	一戸建	長屋建	共同	持家	貸家	給与	分譲
宮崎市	114	12,429	103	11	113	0	0	0	1	97	14	3	114	0	0	114	0	0	84	0	0	30
都城市	62	6,796	61	1	59	0	2	0	1	60	1	1	62	0	0	62	0	0	52	0	1	9
延岡市	37	3,785	36	1	36	0	0	0	1	32	1	4	37	0	0	37	0	0	27	3	0	7
日南市	15	1,660	14	1	15	0	0	0	0	14	1	0	15	0	0	15	0	0	14	0	0	1
小林市	11	1,099	11	0	11	0	0	0	0	11	0	0	11	0	0	11	0	0	9	0	0	2
日向市	23	2,681	21	2	23	0	0	0	0	22	1	0	22	1	0	23	0	0	21	0	1	1
串間市	4	492	4	0	4	0	0	0	0	4	0	0	4	0	0	4	0	0	4	0	0	0
西都市	10	1,062	10	0	10	0	0	0	0	10	0	0	10	0	0	10	0	0	10	0	0	0
えびの市	3	398	3	0	3	0	0	0	0	3	0	0	3	0	0	3	0	0	3	0	0	0
市計	279	30,402	263	16	274	0	2	0	3	253	18	8	278	1	0	279	0	0	224	3	2	50
北諸県郡	三股町	15	1,537	15	0	15	0	0	0	14	0	1	15	0	0	15	0	0	12	3	0	0
	計	15	1,537	15	0	15	0	0	0	14	0	1	15	0	0	15	0	0	12	3	0	0
西諸県郡	高原町	3	204	3	0	3	0	0	0	3	0	0	3	0	0	3	0	0	0	3	0	0
	計	3	204	3	0	3	0	0	0	3	0	0	3	0	0	3	0	0	0	3	0	0
東諸県郡	国富町	9	946	9	0	9	0	0	0	9	0	0	9	0	0	9	0	0	6	0	0	3
	綾町	1	***	1	0	1	0	0	0	1	0	0	1	0	0	1	0	0	1	0	0	0
	計	10	***	10	0	10	0	0	0	10	0	0	10	0	0	10	0	0	7	0	0	3
児湯郡	高鍋町	0	0	0	0	0	0	0	0	0	0	0	0	0	0	0	0	0	0	0	0	0
	新富町	4	509	3	1	4	0	0	0	3	1	0	4	0	0	4	0	0	3	0	1	0
	西米良村	0	0	0	0	0	0	0	0	0	0	0	0	0	0	0	0	0	0	0	0	0
	木城町	2	***	2	0	2	0	0	0	1	0	1	2	0	0	2	0	0	2	0	0	0
	川南町	4	430	4	0	4	0	0	0	4	0	0	4	0	0	4	0	0	4	0	0	0
	都農町	0	0	0	0	0	0	0	0	0	0	0	0	0	0	0	0	0	0	0	0	0
	計	10	***	9	1	10	0	0	0	8	1	1	10	0	0	10	0	0	9	0	1	0
東臼杵郡	門川町	8	1,033	6	2	8	0	0	0	6	2	0	8	0	0	8	0	0	6	0	0	2
	諸塚村	0	0	0	0	0	0	0	0	0	0	0	0	0	0	0	0	0	0	0	0	0
	椎葉村	0	0	0	0	0	0	0	0	0	0	0	0	0	0	0	0	0	0	0	0	0
	美郷町	0	0	0	0	0	0	0	0	0	0	0	0	0	0	0	0	0	0	0	0	0
	計	8	1,033	6	2	8	0	0	0	6	2	0	8	0	0	8	0	0	6	0	0	2
西臼杵郡	高千穂町	3	***	2	1	3	0	0	0	2	1	0	3	0	0	3	0	0	3	0	0	0
	日之影町	1	***	1	0	1	0	0	0	1	0	0	1	0	0	1	0	0	1	0	0	0
	五ヶ瀬町	1	***	1	0	1	0	0	0	1	0	0	1	0	0	1	0	0	1	0	0	0
	計	5	633	4	1	5	0	0	0	4	1	0	5	0	0	5	0	0	5	0	0	0
郡計	51	5,714	47	4	51	0	0	0	0	45	4	2	51	0	0	51	0	0	39	6	1	5
県計	330	36,116	310	20	325	0	2	0	3	298	22	10	329	1	0	330	0	0	263	9	3	55

着工新設住宅戸数集計一覧表：国データ集計値

令和2年4月分～2年10月

	総戸数	床面積	構造		新設住宅の資金					建築工法			住宅の種類			建て方			利用関係				
			木造	その他	民間	公営	住金	公団	その他	在来工法	プレハブ	枠組壁	専用住宅	併用住宅	その他	一戸建	長屋建	共同	持家	貸家	給与	分譲	うちマンション
宮崎市	1,392	116,832	877	515	1,313	10	66	0	3	1,062	202	128	1,369	23	0	802	186	404	585	590	4	213	0
都城市	635	54,419	479	156	630	0	3	0	2	521	58	56	634	1	0	377	82	176	304	253	12	66	0
延岡市	362	29,023	253	109	358	0	1	0	3	276	11	75	361	1	0	191	76	95	145	173	2	42	0
日南市	103	11,029	97	6	92	0	11	0	0	84	7	12	102	1	0	91	12	0	83	12	0	8	0
小林市	85	8,072	83	2	82	0	1	0	2	69	2	14	84	1	0	67	2	16	47	21	0	17	0
日向市	202	18,787	143	59	198	4	0	0	0	166	28	8	199	3	0	134	44	24	109	70	1	22	0
串間市	43	4,106	42	1	36	0	7	0	0	26	1	16	42	1	0	27	16	0	24	16	0	3	0
西都市	55	5,319	54	1	43	0	12	0	0	41	1	13	55	0	0	43	12	0	40	12	0	3	0
えびの市	32	3,460	32	0	32	0	0	0	0	32	0	0	31	1	0	32	0	0	30	2	0	0	0
市計	2,909	251,047	2,060	849	2,784	14	101	0	10	2,277	310	322	2,877	32	0	1,764	430	715	1,367	1,149	19	374	0
北諸県郡	三股町	101	10,381	100	1	95	0	6	0	91	2	8	100	1	0	95	6	0	76	9	0	16	0
	計	101	10,381	100	1	95	0	6	0	91	2	8	100	1	0	95	6	0	76	9	0	16	0
西諸県郡	高原町	28	2,584	27	1	20	0	8	0	20	0	8	28	0	0	20	8	0	16	11	1	0	0
	計	28	2,584	27	1	20	0	8	0	20	0	8	28	0	0	20	8	0	16	11	1	0	0
東諸県郡	国富町	42	4,498	40	2	42	0	0	0	40	2	0	42	0	0	42	0	0	34	0	0	8	0
	綾町	15	1,690	14	1	15	0	0	0	13	2	0	15	0	0	15	0	0	14	0	0	1	0
	計	57	6,188	54	3	57	0	0	0	53	4	0	57	0	0	57	0	0	48	0	0	9	0
児湯郡	高鍋町	63	4,583	31	32	63	0	0	0	55	3	5	63	0	0	28	0	35	21	35	0	7	0
	新富町	38	3,944	36	2	38	0	0	0	34	2	2	37	1	0	30	0	8	28	8	1	1	0
	西米良村	5	277	5	0	1	4	0	0	1	0	4	5	0	0	1	4	0	1	4	0	0	0
	木城町	12	1,412	12	0	12	0	0	0	11	0	1	12	0	0	12	0	0	11	0	0	1	0
	川南町	41	4,123	40	1	40	0	1	0	29	1	11	39	2	0	31	10	0	31	10	0	0	0
	都農町	30	2,832	30	0	20	0	10	0	20	0	10	30	0	0	20	10	0	20	10	0	0	0
計	189	17,171	154	35	174	4	11	0	0	150	6	33	186	3	0	122	24	43	112	67	1	9	0
東臼杵郡	門川町	46	4,818	36	10	46	0	0	0	41	3	2	46	0	0	36	10	0	31	10	0	5	0
	諸塚村	0	0	0	0	0	0	0	0	0	0	0	0	0	0	0	0	0	0	0	0	0	0
	椎葉村	1	***	1	0	1	0	0	0	1	0	0	1	0	0	1	0	0	1	0	0	0	0
	美郷町	6	724	5	1	6	0	0	0	5	1	0	6	0	0	6	0	0	6	0	0	0	0
計	53	***	42	11	53	0	0	0	0	47	4	2	53	0	0	43	10	0	38	10	0	5	0
西臼杵郡	高千穂町	20	1,927	7	13	8	12	0	0	19	1	0	20	0	0	8	0	12	8	12	0	0	0
	日之影町	15	1,128	15	0	15	0	0	0	5	0	10	15	0	0	5	10	0	5	10	0	0	0
	五ヶ瀬町	3	***	3	0	3	0	0	0	3	0	0	3	0	0	3	0	0	3	0	0	0	0
計	38	***	25	13	26	12	0	0	0	27	1	10	38	0	0	16	10	12	16	22	0	0	0
郡計	466	45,469	402	64	425	16	25	0	0	388	17	61	462	4	0	353	58	55	306	119	2	39	0
県計	3,375	296,516	2,462	913	3,209	30	126	0	10	2,665	327	383	3,339	36	0	2,117	488	770	1,673	1,268	21	413	0

着工新設住宅戸数集計一覧表【戸建のみ】：国データ集計値

令和2年4月分～2年10月

	総戸数	床面積	構造		新設住宅の資金					建築工法			住宅の種類			建て方			利用関係			
			木造	その他	民間	公営	住金	公団	その他	在来工法	プレハブ	枠組壁	専用住宅	併用住宅	その他	一戸建	長屋建	共同	持家	貸家	給与	分譲
宮崎市	802	88,395	711	91	795	0	4	0	3	667	111	24	795	7	0	802	0	0	582	3	4	213
都城市	377	41,337	363	14	372	0	3	0	2	353	16	8	376	1	0	377	0	0	304	5	2	66
延岡市	191	20,939	179	12	187	0	1	0	3	171	11	9	190	1	0	191	0	0	143	4	2	42
日南市	91	10,334	85	6	90	0	1	0	0	84	7	0	90	1	0	91	0	0	83	0	0	8
小林市	67	7,229	65	2	64	0	1	0	2	63	2	2	66	1	0	67	0	0	47	3	0	17
日向市	134	15,256	129	5	134	0	0	0	0	122	4	8	131	3	0	134	0	0	109	2	1	22
串間市	27	3,173	26	1	26	0	1	0	0	26	1	0	26	1	0	27	0	0	24	0	0	3
西都市	43	4,634	42	1	43	0	0	0	0	41	1	1	43	0	0	43	0	0	40	0	0	3
えびの市	32	3,460	32	0	32	0	0	0	0	32	0	0	31	1	0	32	0	0	30	2	0	0
市計	1,764	194,757	1,632	132	1,743	0	11	0	10	1,559	153	52	1,748	16	0	1,764	0	0	1,362	19	9	374
北諸県郡	三股町	95	10,037	94	1	95	0	0	0	91	2	2	94	1	0	95	0	0	76	3	0	16
	計	95	10,037	94	1	95	0	0	0	91	2	2	94	1	0	95	0	0	76	3	0	16
西諸県郡	高原町	20	2,123	19	1	20	0	0	0	20	0	0	20	0	0	20	0	0	16	3	1	0
	計	20	2,123	19	1	20	0	0	0	20	0	0	20	0	0	20	0	0	16	3	1	0
東諸県郡	国富町	42	4,498	40	2	42	0	0	0	40	2	0	42	0	0	42	0	0	34	0	0	8
	綾町	15	1,690	14	1	15	0	0	0	13	2	0	15	0	0	15	0	0	14	0	0	1
	計	57	6,188	54	3	57	0	0	0	53	4	0	57	0	0	57	0	0	48	0	0	9
児湯郡	高鍋町	28	3,171	26	2	28	0	0	0	25	3	0	28	0	0	28	0	0	21	0	0	7
	新富町	30	3,570	28	2	30	0	0	0	26	2	2	29	1	0	30	0	0	28	0	1	1
	西米良村	1	***	1	0	1	0	0	0	1	0	0	1	0	0	1	0	0	1	0	0	0
	木城町	12	1,412	12	0	12	0	0	0	11	0	1	12	0	0	12	0	0	11	0	0	1
	川南町	31	3,547	30	1	30	0	1	0	29	1	1	29	2	0	31	0	0	31	0	0	0
	都農町	20	2,259	20	0	20	0	0	0	20	0	0	20	0	0	20	0	0	20	0	0	0
	計	122	***	117	5	121	0	1	0	0	112	6	4	119	3	0	122	0	0	112	0	1
東臼杵郡	門川町	36	4,239	34	2	36	0	0	0	31	3	2	36	0	0	36	0	0	31	0	0	5
	諸塚村	0	0	0	0	0	0	0	0	0	0	0	0	0	0	0	0	0	0	0	0	0
	椎葉村	1	***	1	0	1	0	0	0	1	0	0	1	0	0	1	0	0	1	0	0	0
	美郷町	6	724	5	1	6	0	0	0	5	1	0	6	0	0	6	0	0	6	0	0	0
	計	43	***	40	3	43	0	0	0	37	4	2	43	0	0	43	0	0	38	0	0	5
西臼杵郡	高千穂町	8	963	7	1	8	0	0	0	7	1	0	8	0	0	8	0	0	8	0	0	0
	日之影町	5	636	5	0	5	0	0	0	5	0	0	5	0	0	5	0	0	5	0	0	0
	五ヶ瀬町	3	***	3	0	3	0	0	0	3	0	0	3	0	0	3	0	0	3	0	0	0
	計	16	***	15	1	16	0	0	0	15	1	0	16	0	0	16	0	0	16	0	0	0
郡計	353	39,542	339	14	352	0	1	0	0	328	17	8	349	4	0	353	0	0	306	6	2	39
県計	2,117	234,299	1,971	146	2,095	0	12	0	10	1,887	170	60	2,097	20	0	2,117	0	0	1,668	25	11	413

着工新設住宅統計集計表：国データ集計値

当 期 (2年4月分～2年10月) 前 期 (令和1年4月分～1年10月)

	合 計	構 造		新 設 住 宅 の 資 金					建 築 工 法			利 用 関 係				
		木 造	そ の 他	民 間	公 営	住 金	公 団	そ の 他	在来工法	プレハブ	枠組壁	持 家	貸 家	給 与	分 譲	
戸 数	当 期	3,375	2,462	913	3,209	30	126	0	10	2,665	327	383	1,673	1,268	21	413
	前 期	3,990	2,682	1,308	3,751	13	225	0	1	3,215	304	471	1,967	1,452	11	560
	伸 び 数	△ 615	△ 220	△ 395	△ 542	17	△ 99	0	9	△ 550	23	△ 88	△ 294	△ 184	10	△ 147
	伸 び 率	△ 15.4	△ 8.2	△ 30.2	△ 14.4	130.8	△ 44.0	---	900.0	△ 17.1	7.6	△ 18.7	△ 14.9	△ 12.7	90.9	△ 26.3
床 面 積	当 期	296,516	242,388	54,128	285,420	1,944	7,952	0	1,200	243,780	28,958	23,778	190,531	63,823	1,634	40,528
	前 期	356,332	270,953	85,379	341,315	907	14,000	0	110	297,065	28,827	30,440	226,099	74,767	1,689	53,777
	伸 び 数	△ 59,816	△ 28,565	△ 31,251	△ 55,895	1,037	△ 6,048	0	1,090	△ 53,285	131	△ 6,662	△ 35,568	△ 10,944	△ 55	△ 13,249
	伸 び 率	△ 16.8	△ 10.5	△ 36.6	△ 16.4	114.3	△ 43.2	---	990.9	△ 17.9	0.5	△ 21.9	△ 15.7	△ 14.6	△ 3.3	△ 24.6
	当 期 -戸当床面積	87.86	98.45	59.29	88.94	64.80	63.11	---	120.00	91.47	88.56	62.08	113.89	50.33	77.81	98.13
	前 期 -戸当床面積	89.31	101.03	65.27	90.99	69.77	62.22	---	110.00	92.40	94.83	64.63	114.95	51.49	153.55	96.03
工 事 費 予 定 額	当 期	5,124,600	3,953,816	1,170,784	4,938,350	46,831	116,173	0	23,246	4,122,106	644,741	357,753	3,380,714	1,109,223	39,710	594,953
	前 期	6,131,920	4,334,781	1,797,139	5,903,204	26,000	198,806	0	3,910	5,020,398	659,115	452,407	3,932,511	1,289,910	40,631	868,868
	伸 び 数	△ 1,007,320	△ 380,965	△ 626,355	△ 964,854	20,831	△ 82,633	0	19,336	△ 898,292	△ 14,374	△ 94,654	△ 551,797	△ 180,687	△ 921	△ 273,915
	伸 び 率	△ 16.4	△ 8.8	△ 34.9	△ 16.3	80.1	△ 41.6	---	494.5	△ 17.9	△ 2.2	△ 20.9	△ 14.0	△ 14.0	△ 2.3	△ 31.5
	当 期 -戸当工事費	1,518	1,606	1,282	1,539	1,561	922	---	2,325	1,547	1,972	934	2,021	875	1,891	1,441
	前 期 -戸当工事費	1,537	1,616	1,374	1,574	2,000	884	---	3,910	1,562	2,168	961	1,999	888	3,694	1,552

【単位：戸数：「戸」、床面積：「㎡」、工事費予定額：「万円」、伸び率：「%】

令和2年度月別着工新設住宅戸数集計一覧表:国データ集計値

	総戸数	床面積	構造		新設住宅の資金					建築工法			住宅の種類			建て方			利用関係				
			木造	その他	民間	公営	住金	公団	その他	在来工法	プレハブ	枠組壁	専用住宅	併用住宅	その他	一戸建	長屋建	共同	持家	貸家	給与	分譲	うちマンション
4月	520	44,472	390	130	485	0	32	0	3	416	26	78	513	7	0	304	81	135	237	220	3	60	0
5月	474	40,664	284	190	461	12	0	0	1	381	53	40	471	3	0	272	62	140	221	204	1	48	0
6月	387	35,262	259	128	374	0	11	0	2	319	36	32	386	1	0	240	44	103	198	149	0	40	0
7月	508	43,545	337	171	484	10	14	0	0	433	43	32	505	3	0	325	22	161	243	183	2	80	0
8月	439	38,721	329	110	421	0	17	0	1	362	36	41	436	3	0	290	54	95	230	153	2	54	0
9月	573	50,173	443	130	527	8	38	0	0	412	64	97	555	18	0	356	124	93	280	217	0	76	0
10月	474	43,679	420	54	457	0	14	0	3	342	69	63	473	1	0	330	101	43	264	142	13	55	0
11月																							
12月																							
1月																							
2月																							
3月																							
合計	3,375	296,516	2,462	913	3,209	30	126	0	10	2,665	327	383	3,339	36	0	2,117	488	770	1,673	1,268	21	413	0