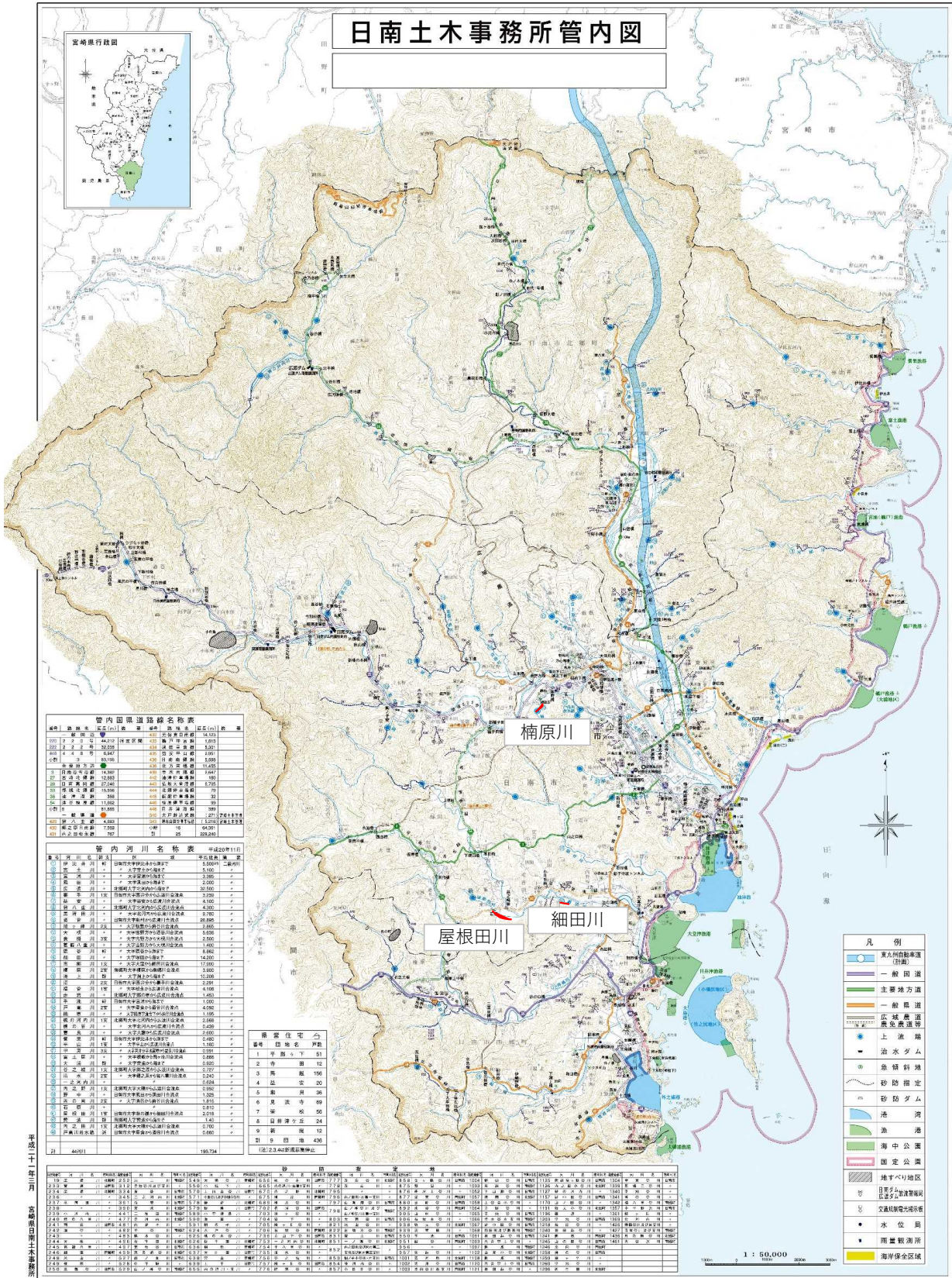


# 日南土木事務所管内図



管内国道道路名称表

路線	延長(km)	起点	終点	延長(km)
2号国道	44.217	日南市	日南市	1.013
3号国道	32.224	日南市	日南市	2.000
4号国道	6.847	日南市	日南市	1.000
5号国道	18.156	日南市	日南市	1.000
3号国道支線	14.860	日南市	日南市	1.000
37号国道支線	12.880	日南市	日南市	1.000
38号国道支線	22.441	日南市	日南市	1.000
39号国道支線	15.336	日南市	日南市	1.000
36号国道支線	3.981	日南市	日南市	1.000
35号国道支線	11.892	日南市	日南市	1.000
1号国道	31.461	日南市	日南市	1.000
40号国道支線	4.860	日南市	日南市	1.000
41号国道支線	7.500	日南市	日南市	1.000
42号国道支線	1.000	日南市	日南市	1.000
43号国道支線	1.000	日南市	日南市	1.000
44号国道支線	1.000	日南市	日南市	1.000
45号国道支線	1.000	日南市	日南市	1.000
46号国道支線	1.000	日南市	日南市	1.000
47号国道支線	1.000	日南市	日南市	1.000
48号国道支線	1.000	日南市	日南市	1.000
49号国道支線	1.000	日南市	日南市	1.000
50号国道支線	1.000	日南市	日南市	1.000

管内河川名称表

河川	延長(km)	起点	終点	延長(km)
1号河川	5.000	日南市	日南市	1.000
2号河川	3.000	日南市	日南市	1.000
3号河川	2.000	日南市	日南市	1.000
4号河川	30.100	日南市	日南市	1.000
5号河川	4.100	日南市	日南市	1.000
6号河川	2.800	日南市	日南市	1.000
7号河川	2.800	日南市	日南市	1.000
8号河川	2.800	日南市	日南市	1.000
9号河川	2.800	日南市	日南市	1.000
10号河川	2.800	日南市	日南市	1.000
11号河川	2.800	日南市	日南市	1.000
12号河川	2.800	日南市	日南市	1.000
13号河川	2.800	日南市	日南市	1.000
14号河川	2.800	日南市	日南市	1.000
15号河川	2.800	日南市	日南市	1.000
16号河川	2.800	日南市	日南市	1.000
17号河川	2.800	日南市	日南市	1.000
18号河川	2.800	日南市	日南市	1.000
19号河川	2.800	日南市	日南市	1.000
20号河川	2.800	日南市	日南市	1.000
21号河川	2.800	日南市	日南市	1.000
22号河川	2.800	日南市	日南市	1.000
23号河川	2.800	日南市	日南市	1.000
24号河川	2.800	日南市	日南市	1.000
25号河川	2.800	日南市	日南市	1.000
26号河川	2.800	日南市	日南市	1.000
27号河川	2.800	日南市	日南市	1.000
28号河川	2.800	日南市	日南市	1.000
29号河川	2.800	日南市	日南市	1.000
30号河川	2.800	日南市	日南市	1.000
31号河川	2.800	日南市	日南市	1.000
32号河川	2.800	日南市	日南市	1.000
33号河川	2.800	日南市	日南市	1.000
34号河川	2.800	日南市	日南市	1.000
35号河川	2.800	日南市	日南市	1.000
36号河川	2.800	日南市	日南市	1.000
37号河川	2.800	日南市	日南市	1.000
38号河川	2.800	日南市	日南市	1.000
39号河川	2.800	日南市	日南市	1.000
40号河川	2.800	日南市	日南市	1.000
41号河川	2.800	日南市	日南市	1.000
42号河川	2.800	日南市	日南市	1.000
43号河川	2.800	日南市	日南市	1.000
44号河川	2.800	日南市	日南市	1.000
45号河川	2.800	日南市	日南市	1.000
46号河川	2.800	日南市	日南市	1.000
47号河川	2.800	日南市	日南市	1.000
48号河川	2.800	日南市	日南市	1.000
49号河川	2.800	日南市	日南市	1.000
50号河川	2.800	日南市	日南市	1.000

管内住宅台数表

町	住宅台数
1号町	51
2号町	12
3号町	106
4号町	20
5号町	36
6号町	69
7号町	66
8号町	24
9号町	12
10号町	436
11号町	195,724

- 凡例
- 東九州自動車道(計画)
  - 一般国道
  - 主要地方道
  - 一般県道
  - 広域農道
  - 上水道
  - 治水ダム
  - 魚鱗科地
  - 砂防ダム
  - 砂防ダム
  - 港
  - 漁港
  - 海中公園
  - 指定公園
  - 地すべり地区
  - 日南市立図書館
  - 交通規制地区
  - 水位観測所
  - 海岸保全区域

平成三十年三月 宮崎県日南土木事務所

1:50,000