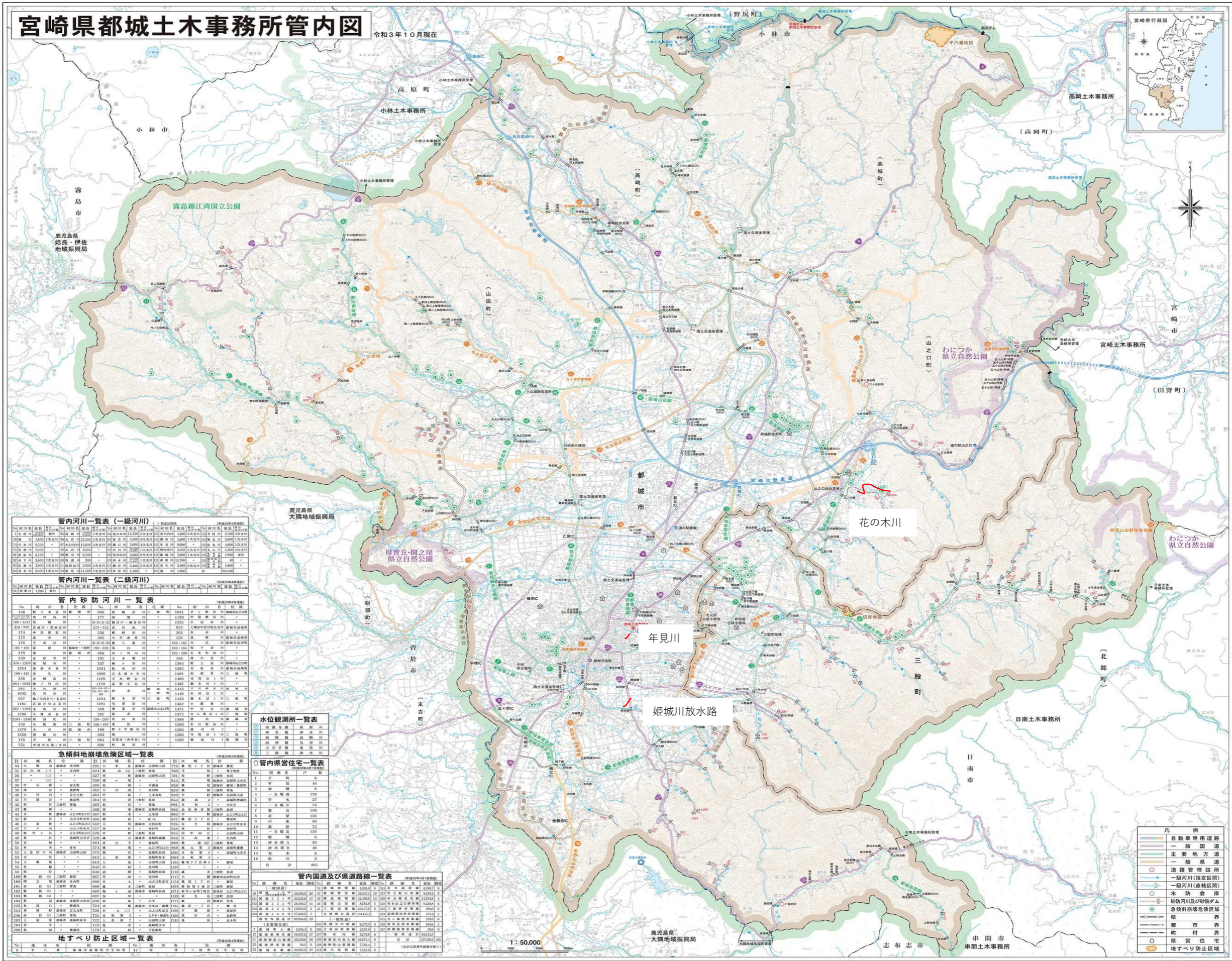


宮崎県都城土木事務所管内図

令和3年10月現在



管内河川一覧表 (一級河川)

No.	河川名	延長 (km)	流域面積 (km ²)	平均流量 (m ³ /s)	河川番号
1	宮崎川	10.0	1,200	100	1001
2	高野川	8.5	1,000	80	1002
3	高城川	7.0	800	70	1003
4	山ノ口川	6.0	700	60	1004
5	田野川	5.0	600	50	1005
6	北郷川	4.0	500	40	1006
7	三股川	3.0	400	30	1007
8	年見川	2.5	300	25	1008
9	花の木川	2.0	250	20	1009
10	姫城川	1.5	200	15	1010

管内河川一覧表 (二級河川)

No.	河川名	延長 (km)	流域面積 (km ²)	平均流量 (m ³ /s)	河川番号
11	宮崎川	1.0	100	10	1011
12	高野川	0.8	80	8	1012
13	高城川	0.7	70	7	1013
14	山ノ口川	0.6	60	6	1014
15	田野川	0.5	50	5	1015
16	北郷川	0.4	40	4	1016
17	三股川	0.3	30	3	1017
18	年見川	0.25	25	2.5	1018
19	花の木川	0.2	20	2	1019
20	姫城川	0.15	15	1.5	1020

管内砂防河川一覧表

No.	河川名	延長 (km)	流域面積 (km ²)	平均流量 (m ³ /s)	河川番号
21	宮崎川	0.5	50	5	1021
22	高野川	0.4	40	4	1022
23	高城川	0.35	35	3.5	1023
24	山ノ口川	0.3	30	3	1024
25	田野川	0.25	25	2.5	1025
26	北郷川	0.2	20	2	1026
27	三股川	0.15	15	1.5	1027
28	年見川	0.12	12	1.2	1028
29	花の木川	0.1	10	1	1029
30	姫城川	0.08	8	0.8	1030

急傾斜地崩壊危険区域一覧表

No.	区域名	面積 (m ²)	危険度	河川番号
31	宮崎川	100	高	1001
32	高野川	80	中	1002
33	高城川	70	低	1003
34	山ノ口川	60	中	1004
35	田野川	50	低	1005
36	北郷川	40	中	1006
37	三股川	30	低	1007
38	年見川	25	中	1008
39	花の木川	20	低	1009
40	姫城川	15	中	1010

管内県営住宅一覧表

No.	区域名	戸数	面積 (m ²)	河川番号
41	宮崎川	100	10000	1001
42	高野川	80	8000	1002
43	高城川	70	7000	1003
44	山ノ口川	60	6000	1004
45	田野川	50	5000	1005
46	北郷川	40	4000	1006
47	三股川	30	3000	1007
48	年見川	25	2500	1008
49	花の木川	20	2000	1009
50	姫城川	15	1500	1010

水位観測所一覧表

No.	観測所名	河川名	観測点
1	宮崎川	宮崎川	宮崎川
2	高野川	高野川	高野川
3	高城川	高城川	高城川
4	山ノ口川	山ノ口川	山ノ口川
5	田野川	田野川	田野川
6	北郷川	北郷川	北郷川
7	三股川	三股川	三股川
8	年見川	年見川	年見川
9	花の木川	花の木川	花の木川
10	姫城川	姫城川	姫城川

管内国道及び県道路線一覧表

No.	路線名	延長 (km)	河川番号
1	国道10号	10.0	1001
2	国道101号	8.5	1002
3	国道102号	7.0	1003
4	国道103号	6.0	1004
5	国道104号	5.0	1005
6	国道105号	4.0	1006
7	国道106号	3.0	1007
8	国道107号	2.5	1008
9	国道108号	2.0	1009
10	国道109号	1.5	1010

地すべり防止区域一覧表

No.	区域名	面積 (m ²)	危険度	河川番号
51	宮崎川	100	高	1001
52	高野川	80	中	1002
53	高城川	70	低	1003
54	山ノ口川	60	中	1004
55	田野川	50	低	1005
56	北郷川	40	中	1006
57	三股川	30	低	1007
58	年見川	25	中	1008
59	花の木川	20	低	1009
60	姫城川	15	中	1010

凡例

- 自動専用道路
- 一般国道
- 主要地方道
- 一般県道
- 道路管理区
- 一級河川(直轄区間)
- 二級河川(直轄区間)
- 水防倉庫
- 砂防河川及び砂防ダム
- 急傾斜崩壊危険区域
- 都市界
- 町界
- 村界
- 地すべり防止区域

平成二十八年八月作成

宮崎県都城土木事務所