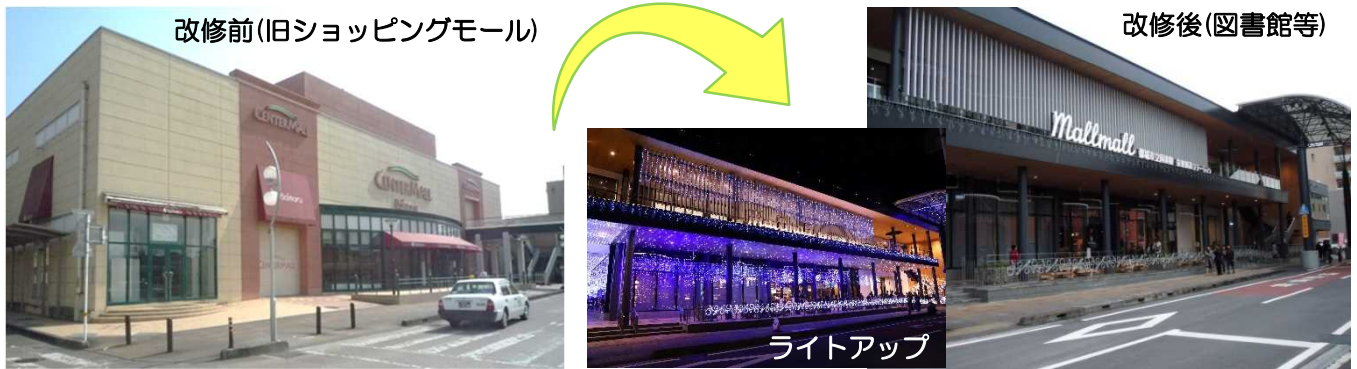


# コンパクトシティの取組で まちなかの魅力が向上！



## 既存ストックの活用により空間的充実とコスト縮減を実現

旧図書館の約3倍の床面積 約31億円の整備コスト縮減 (同規模図書館の新設と比較)



効

### ◎中心市街地の集客施設入込み数が約2.5倍に増加

【H29年度】約120.9万人/年 ⇒ 【H30年度(開館後)】約309.8万人/年  
※中心市街地の主要な医療・金融・公共機関等集客施設の入込み数

### ◎中心市街地の新規開業店舗数が増加

【H29年度】9件/年 ⇒ 【H30年度(開館後)】23件が新規出店

### ◎中心市街地の歩行者通行量が回復傾向

【開館前(H29年度)】155人/日 ⇒ 【H30年度(開館後)】369人/日

果