

# 参 考



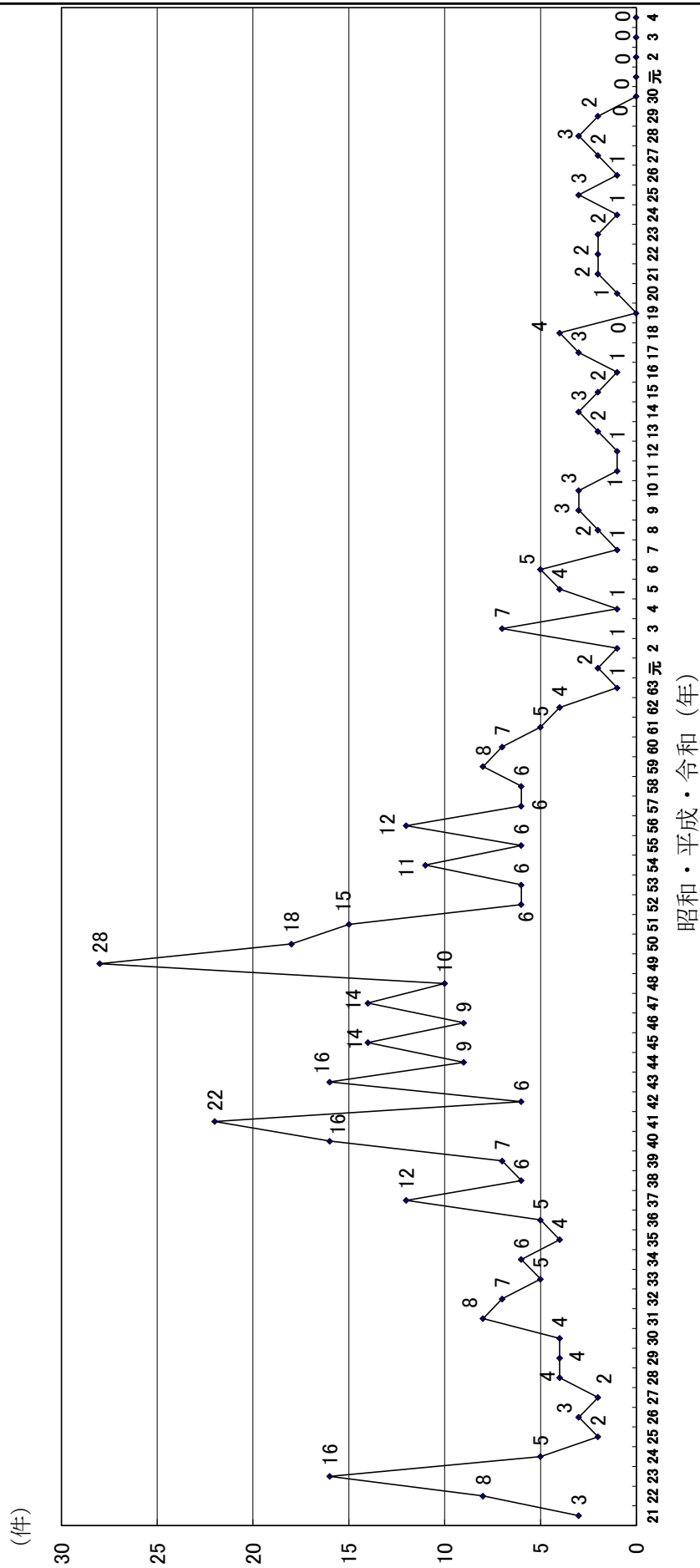
# 1 調整事件

## 表1 年別取扱件数

区分	年	昭																																								
		21	22	23	24	25	26	27	28	29	30	31	32	33	34	35	36	37	38	39	40	41	42	43	44	45	46	47	48	49	50	51	52	53	54	55	56	57	58	59		
係属 件数	前年繰越	-	-	1	2	-	-	1	-	-	1	-	-	-	-	-	-	-	-	-	-	-	-	3	-	-	-	2	-	-	-	-	-	-	-	-	-	1	1	1	2	
	新 規	3	8	16	5	2	3	2	4	4	4	8	7	5	6	4	5	12	6	7	16	22	6	16	9	14	9	14	10	28	18	15	6	6	11	6	12	6	6	8		
	計	3	8	17	7	2	3	3	4	4	5	8	7	5	6	4	5	12	6	7	16	22	9	16	9	14	11	14	10	28	18	15	6	6	11	6	13	7	7	10		
あ っ せ ん	前年繰越	-	-	1	2	-	-	1	-	-	1	-	-	-	-	-	-	-	-	-	-	-	3	-	-	-	2	-	-	-	-	-	-	-	-	-	-	1	1	1	2	
	新 規	3	5	13	5	2	3	2	4	4	4	8	7	5	6	4	5	11	5	7	16	22	6	16	9	14	7	14	10	28	17	14	6	6	11	6	10	5	6	8		
	小 計	3	5	14	7	2	3	3	4	4	5	8	7	5	6	4	5	11	5	7	16	22	9	16	9	14	9	14	10	28	17	14	6	6	11	6	11	6	7	10		
	終 結 状 況	規則 65II	-	-	-	-	-	-	-	-	-	-	-	-	-	-	-	-	-	-	-	-	-	-	-	-	-	-	-	-	-	-	-	-	-	-	1	3	1	-		
		解決	3	4	9	5	1	1	3	2	2	4	7	6	5	5	4	5	5	3	5	12	9	6	11	6	5	3	7	2	13	4	10	4	3	9	4	4	1	3	4	
		打切り	-	-	3	2	1	1	-	2	1	1	1	1	-	1	-	-	4	1	2	3	10	2	4	2	6	6	6	4	11	10	3	2	1	1	-	-	2	-	2	
		取下げ	-	-	-	-	-	-	-	-	-	-	-	-	-	-	-	-	2	1	-	1	-	1	1	1	1	-	1	4	4	3	1	-	2	-	1	3	1	2	2	
	次年繰越	-	1	2	-	-	1	-	-	1	-	-	-	-	-	-	-	-	-	-	-	-	3	-	-	-	2	-	-	-	-	-	-	-	-	-	-	1	1	1	2	2
	調 停	前年繰越	-	-	-	-	-	-	-	-	-	-	-	-	-	-	-	-	-	-	-	-	-	-	-	-	-	-	-	-	-	-	-	-	-	-	-	-	-	-	-	
		新 規	-	3	3	-	-	-	-	-	-	-	-	-	-	-	-	-	1	1	-	-	-	-	-	-	-	2	-	-	-	1	1	-	-	-	-	-	2	1	-	-
小 計		-	3	3	-	-	-	-	-	-	-	-	-	-	-	-	-	1	1	-	-	-	-	-	-	-	2	-	-	-	1	1	-	-	-	-	-	2	1	-	-	
終 結 状 況		規則 70II	-	-	-	-	-	-	-	-	-	-	-	-	-	-	-	-	-	-	-	-	-	-	-	-	-	-	-	-	-	-	-	-	-	-	-	-	-	-	-	
		解決	-	3	3	-	-	-	-	-	-	-	-	-	-	-	-	-	1	-	-	-	-	-	-	-	-	1	-	-	-	1	-	-	-	-	-	-	2	-	-	
		不調	-	-	-	-	-	-	-	-	-	-	-	-	-	-	-	-	-	1	-	-	-	-	-	-	-	1	-	-	-	-	-	-	-	-	-	-	-	-	-	
		打切り	-	-	-	-	-	-	-	-	-	-	-	-	-	-	-	-	-	-	-	-	-	-	-	-	-	-	-	-	-	1	-	-	-	-	-	-	-	-	-	
取下げ		-	-	-	-	-	-	-	-	-	-	-	-	-	-	-	-	-	-	-	-	-	-	-	-	-	-	-	-	-	-	-	-	-	-	-	-	-	1	-	-	
次年繰越		-	-	-	-	-	-	-	-	-	-	-	-	-	-	-	-	-	-	-	-	-	-	-	-	-	-	-	-	-	-	-	-	-	-	-	-	-	-	-	-	
仲 裁		前年繰越	-	-	-	-	-	-	-	-	-	-	-	-	-	-	-	-	-	-	-	-	-	-	-	-	-	-	-	-	-	-	-	-	-	-	-	-	-	-	-	
	新 規	-	-	-	-	-	-	-	-	-	-	-	-	-	-	-	-	-	-	-	-	-	-	-	-	-	-	-	-	-	-	-	-	-	-	-	-	-	-	-		
	小 計	-	-	-	-	-	-	-	-	-	-	-	-	-	-	-	-	-	-	-	-	-	-	-	-	-	-	-	-	-	-	-	-	-	-	-	-	-	-	-		
	終 結 状 況	規則79	-	-	-	-	-	-	-	-	-	-	-	-	-	-	-	-	-	-	-	-	-	-	-	-	-	-	-	-	-	-	-	-	-	-	-	-	-	-		
		裁定	-	-	-	-	-	-	-	-	-	-	-	-	-	-	-	-	-	-	-	-	-	-	-	-	-	-	-	-	-	-	-	-	-	-	-	-	-	-	-	
		打切り	-	-	-	-	-	-	-	-	-	-	-	-	-	-	-	-	-	-	-	-	-	-	-	-	-	-	-	-	-	-	-	-	-	-	-	-	-	-	-	
取下げ	-	-	-	-	-	-	-	-	-	-	-	-	-	-	-	-	-	-	-	-	-	-	-	-	-	-	-	-	-	-	-	-	-	-	-	-	-	-	-			
次年繰越	-	-	-	-	-	-	-	-	-	-	-	-	-	-	-	-	-	-	-	-	-	-	-	-	-	-	-	-	-	-	-	-	-	-	-	-	-	-	-	-		

区分	年	昭										平										令				合計													
		60	61	62	63	元	2	3	4	5	6	7	8	9	10	11	12	13	14	15	16	17	18	19	20		21	22	23	24	25	26	27	28	29	30	元	2	3
係属件数	前年繰越	2	1	-	3	2	2	-	1	-	-	3	2	-	-	-	1	1	1	-	-	-	1	-	-	1	-	1	-	-	1	-	-	-	-	-	...		
	新規	7	5	4	1	2	1	7	1	4	5	1	2	3	3	1	1	2	3	2	1	3	4	-	1	2	2	2	1	3	1	2	3	2	-	-	-	-	431
	計	9	6	4	4	4	3	7	2	4	5	4	4	3	3	1	1	3	4	3	1	3	4	1	1	2	3	2	2	3	1	2	4	2	-	-	-	-	...
あつせん	前年繰越	2	1	-	3	2	2	-	1	-	-	3	2	-	-	-	1	1	1	-	-	-	1	-	-	1	-	1	-	-	1	-	-	-	-	-	...		
	新規	4	5	4	1	2	-	7	1	4	5	1	2	3	3	1	1	2	3	2	1	3	4	-	1	2	2	2	1	3	1	2	3	2	-	-	-	-	412
	小計	6	6	4	4	4	2	7	2	4	5	4	4	3	3	1	1	3	4	3	1	3	4	1	1	2	3	2	2	3	1	2	4	2	-	-	-	-	...
	規則65Ⅱ	-	1	-	-	-	-	-	-	-	-	-	-	-	-	-	-	-	-	-	-	-	1	-	-	-	-	-	-	-	-	-	-	-	-	-	-	8	
	解決	2	3	-	-	1	-	6	-	1	1	-	-	1	1	-	-	1	1	1	1	-	-	-	-	-	1	1	2	2	1	-	-	1	-	-	-	227	
	打切り	3	2	1	1	1	2	-	-	-	-	-	2	-	2	1	-	1	2	-	-	-	1	1	1	-	-	-	-	-	-	1	4	1	-	-	-	-	123
	取下げ	-	-	-	1	-	-	-	2	3	1	2	2	1	-	-	-	-	-	2	-	2	2	-	-	1	2	-	-	1	-	-	-	-	-	-	-	-	54
次年繰越	1	-	3	2	2	-	1	-	-	3	2	-	-	-	-	1	1	1	-	-	-	1	-	-	1	-	1	-	-	1	-	-	-	-	-	-	-	...	
調停	前年繰越	-	-	-	-	-	-	-	-	-	-	-	-	-	-	-	-	-	-	-	-	-	-	-	-	-	-	-	-	-	-	-	-	-	-	-	-	...	
	新規	2	-	-	-	1	-	-	-	-	-	-	-	-	-	-	-	-	-	-	-	-	-	-	-	-	-	-	-	-	-	-	-	-	-	-	-	18	
	小計	2	-	-	-	1	-	-	-	-	-	-	-	-	-	-	-	-	-	-	-	-	-	-	-	-	-	-	-	-	-	-	-	-	-	-	-	...	
	規則70Ⅱ	-	-	-	-	-	-	-	-	-	-	-	-	-	-	-	-	-	-	-	-	-	-	-	-	-	-	-	-	-	-	-	-	-	-	-	-	0	
	解決	1	-	-	-	-	-	-	-	-	-	-	-	-	-	-	-	-	-	-	-	-	-	-	-	-	-	-	-	-	-	-	-	-	-	-	-	12	
	不調	1	-	-	-	-	-	-	-	-	-	-	-	-	-	-	-	-	-	-	-	-	-	-	-	-	-	-	-	-	-	-	-	-	-	-	-	3	
	取下げ	-	-	-	-	-	1	-	-	-	-	-	-	-	-	-	-	-	-	-	-	-	-	-	-	-	-	-	-	-	-	-	-	-	-	-	-	2	
次年繰越	-	-	-	-	-	-	-	-	-	-	-	-	-	-	-	-	-	-	-	-	-	-	-	-	-	-	-	-	-	-	-	-	-	-	-	-	-	...	
仲裁	前年繰越	-	-	-	-	-	-	-	-	-	-	-	-	-	-	-	-	-	-	-	-	-	-	-	-	-	-	-	-	-	-	-	-	-	-	-	-	...	
	新規	1	-	-	-	-	-	-	-	-	-	-	-	-	-	-	-	-	-	-	-	-	-	-	-	-	-	-	-	-	-	-	-	-	-	-	-	1	
	小計	1	-	-	-	-	-	-	-	-	-	-	-	-	-	-	-	-	-	-	-	-	-	-	-	-	-	-	-	-	-	-	-	-	-	-	-	...	
	規則79	-	-	-	-	-	-	-	-	-	-	-	-	-	-	-	-	-	-	-	-	-	-	-	-	-	-	-	-	-	-	-	-	-	-	-	-	0	
	裁定	1	-	-	-	-	-	-	-	-	-	-	-	-	-	-	-	-	-	-	-	-	-	-	-	-	-	-	-	-	-	-	-	-	-	-	-	1	
	取下げ	-	-	-	-	-	-	-	-	-	-	-	-	-	-	-	-	-	-	-	-	-	-	-	-	-	-	-	-	-	-	-	-	-	-	-	-	0	
次年繰越	-	-	-	-	-	-	-	-	-	-	-	-	-	-	-	-	-	-	-	-	-	-	-	-	-	-	-	-	-	-	-	-	-	-	-	-	-	...	

図1 新規申請件数の推移



## 2 不当労働行為事件

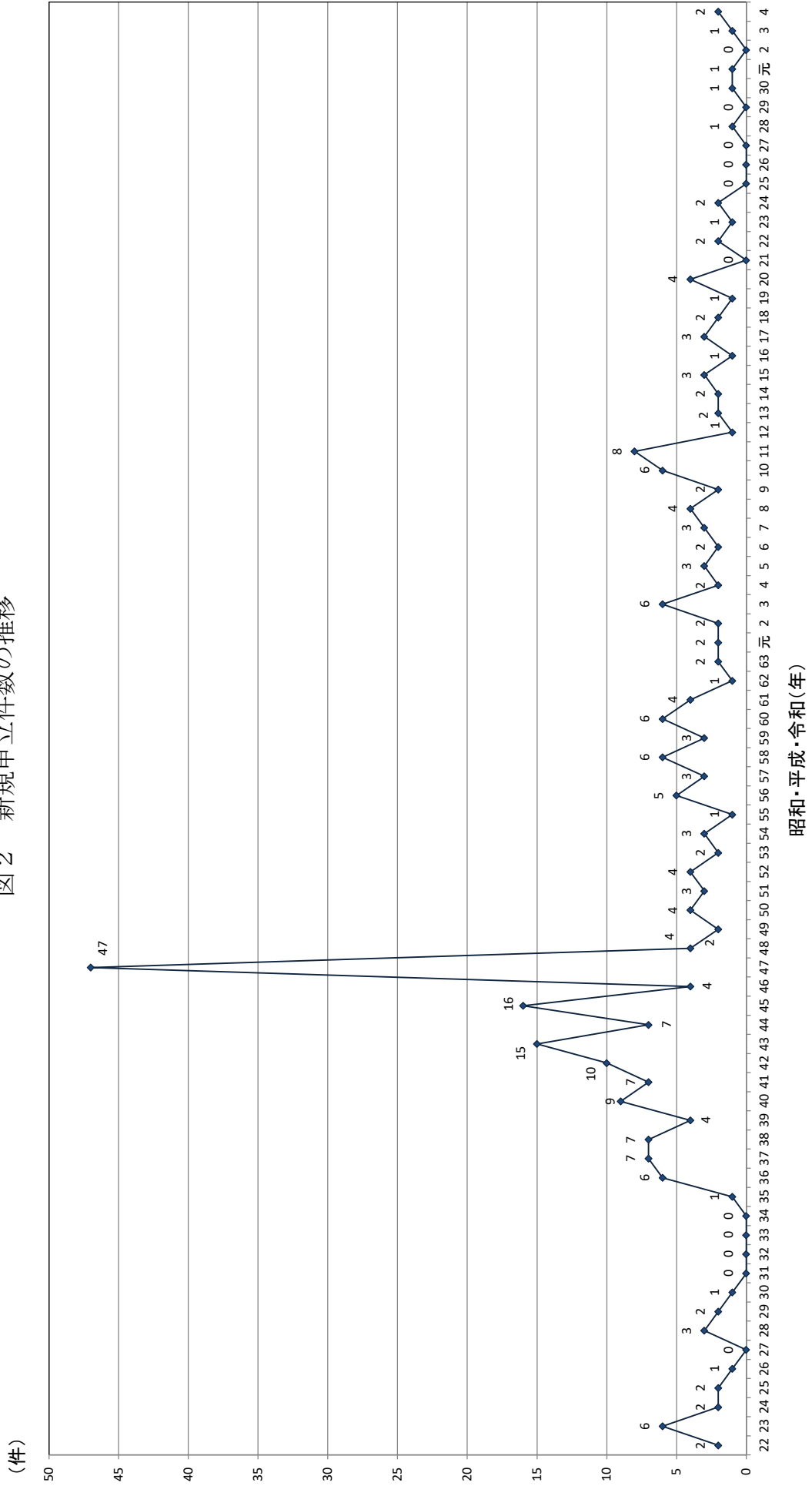
表2 年別取扱件数

区分	年	昭	21	22	23	24	25	26	27	28	29	30	31	32	33	34	35	36	37	38	39	40	41	42	43	44	45	46	47	48	49	50	51	52	53	54	55	56	57	58
		係属件数	前年繰越	-	-	2	6	-	-	-	-	-	-	-	-	-	-	-	1	-	1	3	3	2	5	9	12	14	23	19	47	38	21	14	16	15	13	12	-	1
新規	-	(2)	(6)	(1)	-	-	-	-	-	-	-	-	-	-	-	-	-	-	-	-	-	-	-	-	-	-	-	-	-	-	-	-	-	-	-	-	-	-	-	-
		-	2	6	2	2	1	-	3	2	1	-	-	-	-	-	1	6	7	7	4	9	7	10	15	7	16	4	47	4	2	4	3	4	2	3	1	5	3	6
合計	-	(2)	(6)	(1)	-	-	-	-	-	-	-	-	-	-	-	-	-	-	-	-	-	-	-	-	-	-	-	-	-	-	-	-	-	-	-	-	-	-	-	-
		-	2	8	8	2	1	-	3	2	1	-	-	-	-	-	1	7	7	8	7	12	9	15	24	19	30	27	66	51	40	25	17	20	17	16	13	5	4	9
最終状況	取下げ	-	-	(2)	(7)	-	-	-	-	-	-	-	-	-	-	-	-	-	-	-	-	-	-	-	-	-	-	-	-	-	-	-	-	-	-	-	-	-	-	-
		-	-	2	7	-	-	-	-	-	-	-	-	-	-	-	-	1	4	3	1	2	1	-	2	-	4	-	1	1	-	1	-	-	-	2	12	2	-	-
	無関与和解	-	-	-	1	1	1	-	1	-	-	-	-	-	-	-	2	-	-	-	1	1	5	3	4	3	4	15	8	18	9	1	2	2	-	-	1	1	1	
	関与和解	-	-	-	-	-	-	-	2	1	1	-	-	-	-	-	4	2	2	1	7	2	-	1	1	-	1	1	3	-	1	-	2	2	2	1	1	-	2	
計	-	-	(2)	(7)	-	-	-	-	-	-	-	-	-	-	-	-	-	-	-	-	-	-	-	-	-	-	-	-	-	-	-	-	-	-	-	-	-	-	-	
	-	-	2	8	1	1	-	3	1	1	-	-	-	-	-	-	7	6	5	2	10	4	5	6	5	7	5	17	12	18	11	1	4	4	4	13	4	1	3	
救命令	救済	-	-	-	-	-	-	-	-	1	-	-	-	-	-	-	-	-	-	2	-	-	-	2	-	-	1	1	1	1	-	-	1	-	-	-	-	-	-	
	棄却	-	-	-	-	-	-	-	-	-	-	-	-	-	-	-	-	-	-	-	-	-	1	4	-	-	2	-	-	-	-	-	-	-	-	-	-	-	-	
決却下	決却下	-	-	-	-	1	-	-	-	-	-	-	-	-	-	-	-	-	-	-	-	-	-	-	-	-	-	1	-	-	-	-	-	-	-	-	-	-	-	
	計	-	-	-	-	1	-	-	-	1	-	-	-	-	-	-	-	-	-	2	-	-	1	6	-	-	3	2	1	1	-	-	1	-	-	-	-	-		
合計	-	-	(2)	(7)	-	-	-	-	-	-	-	-	-	-	-	-	-	-	-	-	-	-	-	-	-	-	-	-	-	-	-	-	-	-	-	-	-	-	-	
	-	-	2	8	2	1	-	3	2	1	-	-	-	-	-	-	7	6	5	4	10	4	6	12	5	7	8	19	13	19	11	1	5	4	4	13	4	1	3	

(注) ( ) は不正労働事件の再掲

年 区分	昭	59	60	61	62	63	平	元	2	3	4	5	6	7	8	9	10	11	12	13	14	15	16	17	18	19	20	21	22	23	24	25	26	27	28	29	30	令	元	2	3	4	合	
																																			計									
係 属 件 数	前年繰越	6	3	-	-	1	3	2	1	3	1	3	2	4	3	3	7	11	7			10	1	2	3	2	1	4	-	1	-	1	-	-	-	-	-	-	1	-	1	...		
	新規	-	-	-	-	-	-	-	-	-	-	-	-	-	-	-	-	-	-	-	-	-	-	-	-	-	-	-	-	-	-	-	-	-	-	-	-	-	-	-	-	-	(9)	
	合計	3	6	4	1	2	2	2	6	2	3	2	3	4	2	6	8	1	2	2	3	1	3	2	1	4	-	2	1	2	-	-	-	1	-	1	1	1	-	1	2	282		
終 結 状 況	取 下 げ	-	-	-	-	-	-	-	-	-	-	-	-	-	-	-	-	-	-	-	-	-	-	-	-	-	-	-	-	-	-	-	-	-	-	-	-	-	-	-	-	(9)		
	無 関 与 和 解	3	4	2	-	-	2	-	1	-	-	-	-	1	1	-	-	-	2	5	-	11	-	-	-	-	-	-	-	-	-	-	-	-	-	-	-	-	-	-	-	-	62	
	関 与 和 解	-	2	-	-	-	1	-	-	1	1	-	-	-	-	-	-	2	5	-	11	-	-	-	-	-	-	-	-	-	-	-	-	-	-	-	-	-	-	-	-	-	108	
結 定	計	3	3	2	-	-	1	1	4	2	-	3	1	4	-	2	2	-	1	-	-	2	-	-	-	-	-	1	2	1	1	-	-	1	-	1	-	1	-	1	-	2	81	
	救 済	-	-	-	-	-	1	-	-	-	-	-	-	-	-	1	-	-	-	-	-	-	-	2	-	2	1	3	-	-	-	-	-	-	-	-	-	-	-	-	-	-	1	21
	棄 却	-	-	-	-	-	-	-	-	-	-	-	-	-	-	-	-	-	-	-	-	-	-	-	-	-	-	-	1	-	-	-	-	-	-	-	-	-	-	-	-	-	8	
定 計	決 却 下	-	-	-	-	-	-	-	-	-	-	-	-	-	-	-	-	-	-	-	-	-	-	-	-	-	-	-	-	-	-	-	-	-	-	-	-	-	-	-	-	-	2	
	計	-	-	-	-	-	1	-	-	-	-	-	-	-	-	1	-	-	-	-	-	-	-	2	-	2	1	4	-	-	-	-	-	-	-	-	-	-	-	-	-	1	31	
	合計	6	9	4	-	-	3	3	4	4	1	3	1	5	2	2	4	5	-	1	12	-	2	3	2	1	4	1	2	1	1	-	-	1	-	1	-	1	-	1	-	3	282	

図2 新規申立件数の推移

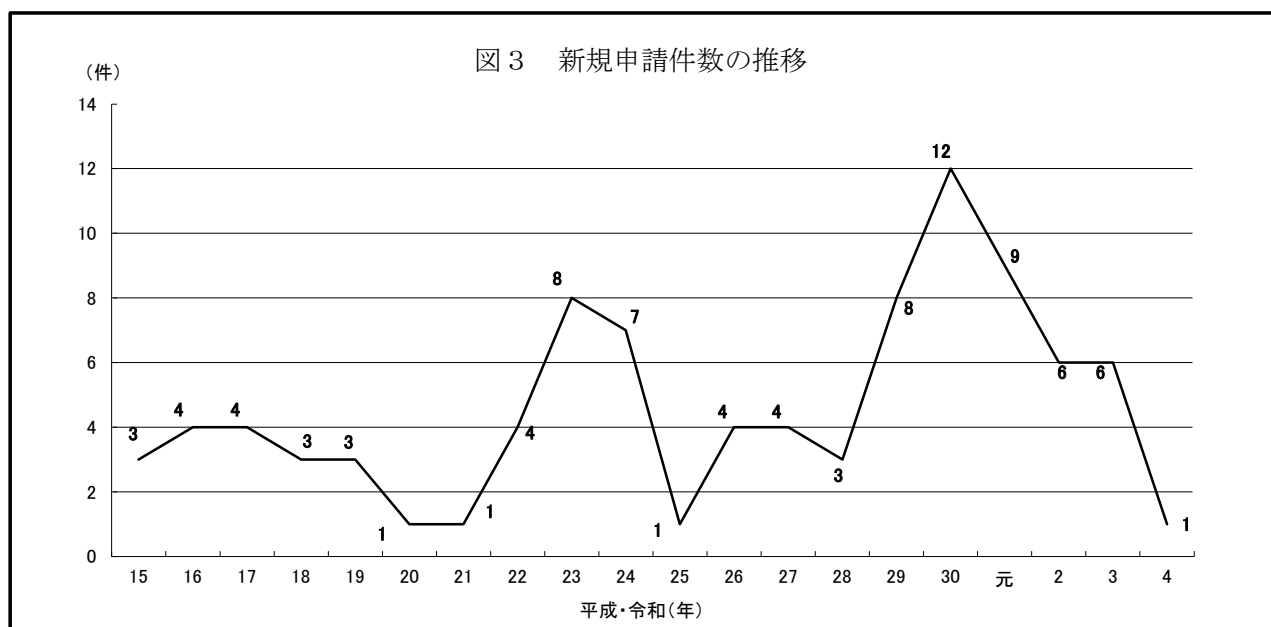




### 3 個別あっせん事件

表3 年別取扱件数

区分		年																			合計	
		平成15	16	17	18	19	20	21	22	23	24	25	26	27	28	29	30	令和元	2	3		4
前年繰越		—	—	—	—	—	—	—	—	—	1	—	—	1	—	—	2	3	1	—	2	…
新規申請	労働者	2	4	3	3	3	1	1	4	8	7	1	4	3	3	8	12	9	6	6	—	88
	使用者	1	—	1	—	—	—	—	—	—	—	—	—	1	—	—	—	—	—	—	1	4
	小計	3	4	4	3	3	1	1	4	8	7	1	4	4	3	8	12	9	6	6	1	92
係属件数計		3	4	4	3	3	1	1	4	8	8	1	4	5	3	8	14	12	7	6	3	…
最終状況	不開始	—	—	—	—	2	—	—	—	—	—	1	—	1	—	—	—	—	1	—	—	5
	解決	1	3	3	—	—	—	—	2	3	5	—	1	2	1	1	6	5	2	3	—	38
	打切り	1	—	1	—	1	1	1	1	3	2	—	1	1	2	4	5	4	3	1	3	35
	取下げ	1	1	—	3	—	—	—	1	1	1	—	1	1	—	1	—	2	1	—	—	14
次年繰越		—	—	—	—	—	—	—	—	1	—	—	1	—	—	2	3	1	—	2	—	…

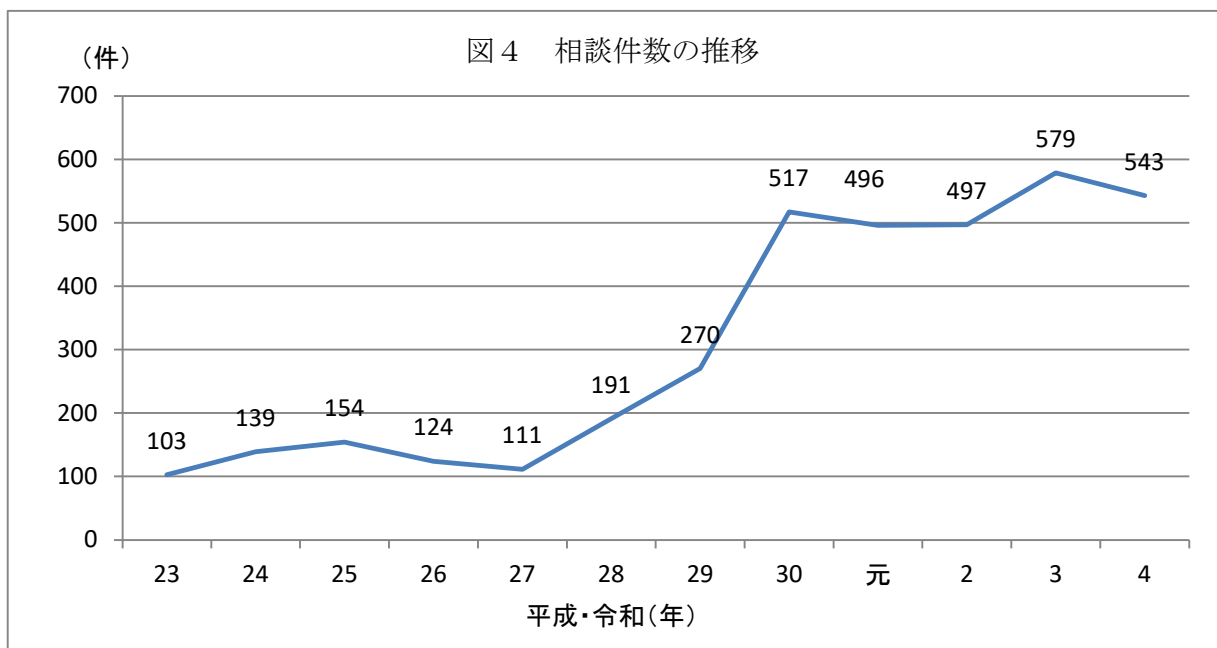


## 4 労働相談

表4 年別相談件数

		平成23	24	25	26	27	28	29	30	令和元	2	3	4	
相談件数		103	139	154	124	111	191	270	517	496	497	579	543	
内容別件数	経営・人事	解雇	17	25	21	7	10	16	16	41	39	64	46	32
		配転出向転籍	7	1	4	2	3	5	6	15	9	20	15	9
		懲戒処分	1	2	1	1	-	4	2	8	4	10	11	11
		退職	20	23	40	19	20	31	60	100	120	122	108	108
		その他	-	1	0	1	4	2	7	20	17	36	32	16
	小計	45	52	66	30	37	58	91	184	189	252	212	176	
	賃金等	賃金未払	26	23	14	19	13	22	30	69	88	63	48	50
		賃金増額	-	-	1	-	-	1	-	-	-	-	1	-
		賃金減額	7	4	7	2	6	8	4	15	7	6	12	16
		一時金	1	-	-	1	5	2	8	11	5	13	12	9
		退職一時金	2	4	5	1	3	5	1	-	6	7	5	11
		解雇手当	-	-	2	1	1	2	4	5	2	16	8	4
		諸手当	2	2	1	2	2	3	5	12	14	22	20	26
		年金	-	-	-	-	-	2	1	-	2	1	-	-
		その他	-	4	5	6	9	13	22	37	29	52	47	25
	小計	38	37	35	32	39	58	75	149	153	180	153	141	
	労働条件等	労働契約	-	7	4	4	9	9	21	32	69	65	78	44
		労働時間	7	7	10	5	5	4	13	36	47	48	61	52
		休日休暇	4	1	3	6	3	5	13	21	42	24	26	32
		年休	4	5	9	9	8	18	16	49	49	84	81	84
		時間外労働	14	9	10	4	8	18	21	51	51	46	31	54
		安全・衛生	2	1	2	1	-	-	-	3	-	15	8	9
		社会保険	1	1	5	1	1	4	14	24	26	22	23	31
		労働保険	3	7	14	4	6	5	15	31	57	85	46	51
		その他	6	3	1	1	9	7	7	29	20	21	22	17
	小計	41	41	58	35	49	70	120	276	361	410	376	374	
	人間関係	セクハラ	3	2	1	2	2	3	5	15	11	6	17	5
パワハラ・嫌がらせ		13	10	19	10	16	35	89	175	167	139	190	141	
小計		16	12	20	12	18	38	94	190	178	145	207	146	
その他	43	49	31	34	21	67	69	108	78	90	105	92		
合計	183	191	210	143	164	291	449	907	959	1077	1053	929		

(注) 相談1件当たり複数の内容を含む場合があるため、相談件数と内容別件数の合計は一致しない。



5 宮崎県労働委員会歴代委員名簿  
公益委員（1）

氏名	在職時の職業等	在任期間
小野 鴻基	僧侶 慶正寺住職	暫定
川野 雄三	宮崎市議会議員	暫定
岩切 正	県議会議員	暫定
小村 俊一	宮崎県森林組合連合会会長	第1期
杉原 精一	宮崎農林専門学校長	第1期
萩原 薫	開業医	第1期
蒲生 昌作	都城市消費組合長 県議会議員	第1期～第4期 第6期～第8期
波岡 初太郎	海外同胞救援連合会常任委員	第1期
西田 周作	宮崎農林専門学校教授	第2期
福田 甚二郎	弁護士	第2期～第3期 第10期～第12期 第19期～第23期
原田 宏	農業	第2期
海江田 哲	旭化成株式会社延岡工場 県議会議員	第2期
川関 等基	宮崎工業専門学校教授	第2期
杉尾 利雄	弁護士	第2期 第7期～第9期 第13期～第18期
沼田 義雄	宮崎青年師範学校教授	第3期
吉野 城	宮崎青年師範学校教授	第3期
中井 平一郎	県議会議員・北川村長	第3期
二見 虎雄	弁護士	第4期～第5期
横田 英児	計理士	第4期 第10期～第12期
佐々木 曼	弁護士	第4期～第6期
崎村 太一	宮崎県立飴肥高等学校長 宮崎高等学校長 宮崎中央高等学校顧問	第4期 第19期～第23期
永友 繁雄	中央農地委員	第4期～第5期
甲斐 幹文	宮崎県医師会副会長	第5期
志戸本 慶次郎	県議会議員	第5期～第6期
野崎 親	宮崎県立宮崎大宮高等学校長	第5期
鎌倉 友平	延岡市議会議員	第6期
山本 友博	宮崎大学助教授	第6期
浅見 金夫	宮崎大学教授 宮崎大学農学部教授	第7期 第16期～第18期
日高 清麿瑛	日向日新聞社企画局長	第7期
門馬 博	県公民館連絡協議会会長	第7期
一万田 哲雄	浄土真宗僧侶	第8期～第9期
河野 慶彦	日向日新聞社論説委員	第8期
松山 文二	宮崎大学教授	第8期
野久尾 徳美	県議会議員	第8期～第9期
田村 忠雄	日赤宮崎診療所長	第9期
広田 輝雄	宮崎大学教授	第9期～第11期
河合 弘美	県議会議員 日南商工会議所専務理事	第9期 第13期
三原 七郎	宮崎江南病院長	第10期～第13期

公益委員（２）

氏名	在職時の職業等	在任期間
山口 常雄	日向日新聞社政治経済部長 " 企画調査部長 宮崎日日新聞社企画調査部長	第10期～第15期
岩切 護	宮崎大学講師	第12期～第15期
石川 真澄	宮崎県社会福祉事業団常務理事	第14期～第24期
斉藤 一夫	西日本建設業保証株式会社宮崎営業所長	第14期～第15期
川崎 菊雄	弁護士	第16期～第20期
長沢 光男	宮崎大学学芸学部助教授	第16期～第18期
有馬 輝寿	宮崎県社会福祉事業団理事	第19期～第22期
持永 義夫	弁護士	第21期～第22期
永井 秀雄	技能検定協会専務理事 婦人雇用コンサルタント	第23期～第24期
吉良 啓	弁護士	第23期～第34期
竹内 英夫	宮崎大学教授 宮崎大学名誉教授	第24期～第28期
小倉 一之	弁護士	第24期～第25期
園田 穂	宮崎県厚生教養専門員	第24期～第25期
山元 和麿	(県商工労働部参事)	第25期～第28期
佐藤 安正	弁護士	第26期～第28期
吉野 忠康	西都地区農業共済組合理事	第26期～第27期
日高 敏子	宮崎家庭裁判所調停委員	第28期～第34期
中川 義朗	宮崎大学教授	第28期～第31期
村上 幸一	(県総務部長)	第29期
根井 昂	弁護士	第29期～第33期
垂水 卓夫	(県企業局管理部長)	第29期～第32期
生天目 忠夫	宮崎産業経営大学図書館長兼教授 " 法学部長兼教授	第32期～第34期
岡田 章一	(県企業局長)	第33期
村田 綜	(県企業局管理部長)	第34期～第37期
日野 直彦	弁護士	第34期～第42期
黒田 民子	社会保険労務士	第35期～第37期
橋本 眞	熊本大学大学院法曹養成研究科教授	第35期～第36期
宮田 行雄	弁護士	第35期～第40期
山崎 真一朗	弁護士	第37期～
熊本 稔	(県参事)	第38期
堂園 朋子	社会保険労務士	第38期
中原 健次	(県福祉保健部長)	第39期～第40期
金丸 憲史	特定社会保険労務士	第39期～
後藤 厚一	(県総合博物館長)	第41期～第43期
山口 弥生	弁護士	第41期～
八重尾 龍	弁護士	第43期～
江藤 修一	(宮崎県労働委員会事務局長)	第44期～

宮崎県労働委員会歴代委員名簿  
労働者委員（１）

氏名	在職時の職業等	在任期間
戸田 道邦	日窒化成株式会社延岡工場勤労課	暫定
工藤 正信	宮崎交通株式会社社会業務課	暫定
宮崎 進	宮崎貨物株式会社綾出張所長	暫定
石川 恒太郎	延岡トラック労働組合組合長	第1期
海江田 哲	旭化成延岡工場労働組合連合会書記長	第1期
山内 高広	宮崎交通労働組合中央委員長	第1期
財前 敬次郎	国鉄労組宮崎管理部連合会副会長 国鉄労組宮崎支社執行委員長	第1期～第2期
清水 徳次郎	日本パルプ飴肥工場労働組合長	第1期～第2期
林田 朴	都城土建労働組合書記長	第2期
沢 重徳	旭化成延岡工場労働組合連合会書記長	第2期
森迫 碩生	電産労組宮崎支部都城分会文化部長	第2期
堀田 英雄	旭化成延岡工場薬品部労働組合長	第2期
上原 豊	全通従組宮崎地区協議会長	第2期
黒木 正憲	県労組協議会書記長	第2期～第3期
近沢 正	国鉄労組宮崎支部副委員長	第3期
神脇 清二	旭化成延岡工場労働組合連合会副会長	第3期
古園 保	宮崎県教職員組合執行委員長	第3期
坂元 新二	宮崎県労協議長 電産労組中央執行委員	第3期
窪田 稔	電産労組宮崎分会代議員	第4期～第5期
益満 兼康	片倉工業都城工場労組書記長	第4期
日高 明	日本パルプ労組組合長	第4期
岩瀬 幸之輔	全日通労組宮崎県支部長 全日通県支部執行委員長 県労評議長	第4期～第5期
田中 要太郎	全旭化成労組連合会書記長 〃 副会長	第4期～第5期
市木 壮光	宮崎交通労組執行委員長	第5期
安井 正雄	日本パルプ労組組合長	第5期
小田村 豊	日本パルプ労組組合長	第5期
永幡 光正	全旭化成労組連合会副会長 〃 会長	第5期～第7期
一条 久雄	日本パルプ労組組合長	第6期
嶋 利美	榎峰鉦山労組副委員長 〃 執行委員長	第6期～第7期
山崎 寿美男	電産労組県支部常任委員	第6期
安藤 辰介	日本パルプ労組組合長	第7期
田中 茂	県労働組合協議会書記長 県地方労組評議会事務局長	第7期 第9期～第10期
山田 春三郎	宮崎交通労組執行委員長	第7期
大塚 明	日本パルプ労組日南支部長	第8期～第9期
嶋田 忠平	旭化成労組延岡地区連合会長	第8期 第10期 第13期
谷口 末由	県地方労組評議会議長	第8期～第9期
日向 一雄	全日通労組県支部副執行委員長	第8期
日高 定男	宮交労組執行委員長 私鉄総連中央執行委員	第8期～第11期

労働者委員（２）

氏名	在職時の職業等	在任期間
森合 敬忠	全旭化成労組連合会書記長 全繊維同盟県支部長	第9期
神原 圭三	県鉄工連会長 県中小一般労連会長	第9期
小島 三郎	県労評議長 全労宮崎県地方会議議長 県議会議員	第10期～第15期
佐々木 隆吉	日本パルプ労組日南支部長	第10期～第11期
豊倉 保	旭化成労組延岡地区連合副会長	第11期
松浦 利尚	県労評事務局長	第11期～第20期
谷口 浩二	日本パルプ労組日南支部長	第11期～第14期
田島 久	県労評議長 全日通労組県支部委員長	第12期～第14期
遠山 格	旭化成労組延岡地区連合会副会長 全旭化成労組副会長	第12期 第16期
五反田 利文	九州電労宮崎支部委員長	第14期～第19期
松浦 秀年	日本パルプ労組日南支部長	第14期～第15期
前山 国義	宮崎交通労組執行委員長	第15期～第18期 第21期～第25期
田中 義春	日南地区労評議長	第15期～第16期
徳地 房丸	日本パルプ労組日南支部長	第16期～第18期 第20期～第21期
中村 国夫	旭化成レーヨン労組組合長 旭化成健康保険組合事務局長	第17期～第20期
朝飛 四郎	日本パルプ労組日南支部長	第18期～第20期
飯野 是男	全日通労働組合九州地区宮崎支部執行委員長 全日通労働組合県支部特別執行委員	第19期～第24期
神山 一美	宮崎地方同盟会長 九電労組宮崎地方本部執行委員長	第20期～第21期
坂田 正一	全日本自治団体労働組合宮崎県本部委員長 宮崎県地方労働組合評議会議長 宮崎県評センター常任顧問	第21期～第29期
渡部 一利	宮崎地方同盟副書記長 ゼンセン同盟宮崎県支部長 日本労働組合総連合会宮崎県連合会顧問	第21期 第27期～第29期
黒木 洋	宮崎地方同盟書記長	第21期～第22期
柳田 静夫	宮崎地方同盟会長	第22期
倉永 恵	九州電力労働組合宮崎支部長 県民間労組連絡協議会事務局長	第23期～第24期
松本 学	宮崎地方同盟会長	第23期～第24期
高木 剛	宮崎地方同盟会長	第24期～第25期
住本 三芳	宮崎県地方労働組合評議会事務局長	第25期
宮部 知明	宮崎地方同盟書記長 宮崎地方同盟会長 日本労働組合総連合会宮崎県連合会会長	第25期～第32期
吉田 喜久雄	宮崎地方同盟会長 全旭化成労働組合連合会副会長	第25期～第27期
児玉 秀智	宮崎県地方労働組合評議会事務局長	第25期～第26期

労働者委員（3）

氏名	在職時の職業等	在任期間
戸高 武俊	宮崎県地方労働組合評議会副議長 宮崎県評センター事務局長 宮崎県平和・人権・環境労働組合同議議長	第26期～第32期
田中 一平	宮崎県地方労働組合評議会副議長 日本労働組合総連合会宮崎県連合会顧問	第27期～第29期
熱田 潮	日本労働組合総連合会宮崎県連合会事務局長 " 会長 " 顧問	第29期～第35期
中武 秀行	日本労働組合総連合会宮崎県連合会副会長 " 顧問	第30期～第34期
佐藤 信藏	日本労働組合総連合会宮崎県連合会副会長	第30期～第31期
木下 清隆	ゼンセン同盟宮崎県一般労働組合協議会議長 ゼンセン同盟宮崎県支部長 U I ゼンセン同盟宮崎県支部長 " 宮崎県支部顧問 U A ゼンセン宮崎県支部顧問	第32期～第39期
森 良彦	宮崎県平和・人権・環境労働組合同議事務局長 " 幹事	第33期～第35期
横山 節夫	日本労働組合総連合会宮崎県連合会事務局長 " 会長 " 顧問	第33期～第44期
川畑 匡	全日本自治団体労働組合宮崎県本部執行委員長 " 特別執行委員	第34期～第35期
新名 照幸	日本労働組合総連合会宮崎県連合会会長 " 顧問 宮崎県平和・人権・環境労働組合同議議長	第35期～第38期
比恵島 篤	宮崎交通労働組合執行委員長	第36期
吉田 幸太郎	情報労連宮崎県協議会議長	第36期～第37期
中別府 暎治	宮崎交通労働組合執行委員長 全宮崎交通労働組合連合会会長 " 顧問 宮崎県平和・人権・環境労働組合同議事務局長 " 副議長	第37期～第39期
高橋 隆也	全日通労働組合宮崎県支部執行委員長	第37期～第39期
大久保 貴司	全日本自治団体労働組合宮崎県本部執行委員長 宮崎県平和・人権・環境労働組合同議議長 " 顧問	第39期～第41期
有村 文雄	N T T 労働組合九州総支部副執行委員長 兼宮崎支部長 日本労働組合総連合会宮崎県連合会顧問	第40期～第43期
中川 育江	日本労働組合総連合会宮崎県連合会副事務局長 " 事務局長 " 会長	第40期～
黒木 忠博	全宮崎交通労働組合連合会会長 日本私鉄労働組合九州地方連合会執行委員長	第40期～第43期
福島 昭一	全日本自治団体労働組合宮崎県本部執行委員長 宮崎県平和・人権・環境労働組合同議副議長	第42期
吉岡 英明	全日本自治団体労働組合宮崎県本部執行委員長	第43期～

労働者委員（４）

氏 名	在 職 時 の 職 業 等	在 任 期 間
西村 仁	宮崎交通労働組合執行委員長 宮崎県平和・人権・環境労働組合会議議長	第44期～
武井 大幸	全日通労働組合宮崎県支部書記長 全日通労働組合宮崎県支部執行委員長	第44期～
今村 彰博	トヨタグループ宮崎労働組合執行委員長 宮崎トヨタグループ労働組合執行委員長	第44期～



宮崎県労働委員会歴代委員名簿  
使用者委員（1）

氏名	在職時の職業等	在任期間
岩切 章太郎	宮崎交通株式会社社長	暫定～第3期
飯島 貞雄	日窒化成株式会社延岡工場長	暫定
松家 勇	三菱鉱業株式会社榎峰鉱業所長	暫定
竹崎 健助	宮崎砂利株式会社社長	第1期～第2期
山本 忠一	日本パルプ株式会社飼肥工場長	第1期
北村 忠義	旭化成株式会社延岡工場長	第1期
江夏 栄蔵	宮崎県酒類販売会社社長	第1期～第2期
浜田 茂享	旭化成株式会社延岡工場長	第1期
中西 健太郎	九州造船株式会社外浦工場長	第1期～第3期
片桐 考一	旭化成株式会社延岡工場長	第2期～第3期
小坂 久勝	片倉工業株式会社都城工場長	第2期
平山 政保	宮崎県経営者協会専務理事	第3期
森山 茂雄	日本通運株式会社小林支店長	第3期
富樫 圭一	日本繊維株式会社都城工場長	第4期
長友 良太郎	宮崎交通株式会社専務取締役	第4期
山本 喜代次	宮崎造船株式会社社長	第4期
江崎 栄	旭化成株式会社延岡工場長	第4期
荒川 忠造	日本パルプ株式会社飼肥工場事務次長	第4期
刈谷 享	旭化成株式会社延岡工場次長	第4期～第7期
小林 猛臣	日本パルプ株式会社飼肥工場次長	第4期～第5期
中野 耕一	宮崎ガス株式会社常務取締役 〃 取締役社長	第5期～第6期 第8期～第11期
三枝 英定	日本繊維工業株式会社都城工場長	第5期～第8期
弓削 五男	宮崎県経営者協会専務理事	第5期～第7期
太田 清治郎	日本パルプ株式会社日南工場山林部長	第6期～第9期
井上 俊	九州電力株式会社宮崎支店次長	第7期
日高 泰三	宮崎県経営者協会専務理事	第7期～第25期
久保田 正雄	旭化成株式会社取締役	第8期～第11期
広田 藤七郎	九州電力株式会社宮崎支店長	第9期
小関 多四郎	日本パルプ株式会社日南工場山林部長	第9期～第14期
堀内 恭二	九州電力株式会社宮崎支店長	第9期～第10期
木村 恒正	九州電力株式会社宮崎支店長	第10期～第13期
岩切 省一郎	宮崎交通株式会社専務取締役	第12期～第16期
柴田 邦臣	旭化成株式会社延岡工場本部参事	第12期
伊藤 泰助	旭化成株式会社延岡支社長付参事 商工会議所副会頭	第13期
大原 正	旭化成株式会社火薬工場長	第14期
竹田 修平	日本通運株式会社宮崎主管支店長	第14期～第16期
小田村 豊	日本パルプ株式会社日南工場総務部長	第15期～第19期
竹田 定祐	旭化成株式会社薬品工場長	第15期
誌訪 博久	旭化成株式会社ベンベルグ工場長	第15期
藤井 政男	旭化成株式会社取締役延岡支社次長 〃 延岡支社長	第15期～第16期
下村 悟	九州電力株式会社宮崎支店長	第16期～第19期
鬼塚 豊	宮崎交通株式会社常務取締役	第17期～第23期
本田 静一	旭化成株式会社薬品工場長	第17期～第18期
松岡 滋	旭化成株式会社ベンベルグ工場長	第19期～第20期
浜田 和夫	日本パルプ株式会社日南工場総務部長	第19期～第21期
谷 勇一	九州電力株式会社宮崎支店長	第20期
秋吉 兵馬	九州電力株式会社宮崎支店長	第21期

使用者委員（2）

氏名	在職時の職業等	在任期間
吉岡 達夫	旭化成株式会社ベンベルグ工場事務兼勤労課長	第21期～第22期
山下 忠	日本パルプ株式会社日南工場総務部長	第21期～第23期
肱岡 泰敏	九州電力株式会社宮崎支店長	第21期～第22期
松永 増男	宮崎県経営者協会事務局次長 〃 専務理事兼事務局長 〃 顧問	第22期 第25期～第28期
長久保 如玄	旭化成株式会社延岡支社勤労部長	第22期～第23期
岩満 栄策	宮崎交通株式会社専務取締役 〃 取締役社長	第23期～第26期
桐山 岑	日本通運株式会社宮崎支店長	第23期～第24期
大塚 明	日本パルプ株式会社日南工場総務部長	第23期～第24期
東郷 二郎	旭化成株式会社延岡支社長 〃 宮崎総支社長兼延岡支社長 〃 宮崎総支社長	第23期～第25期
吉富 直俊	九州電力株式会社宮崎支店長	第23期
吉元 忠	日本パルプ株式会社日南工場総務部長 王子製紙株式会社日南工場業務・人事部長	第24期～第25期
松村 淑夫	日本通運株式会社宮崎支店長	第24期
荒木 郁夫	旭化成株式会社延岡支社勤労部長	第25期～第26期
中村 晋一郎	九州電力株式会社宮崎支店長	第25期
荒川 隆	株式会社宮崎放送代表取締役副社長	第25期～第26期
諸隈 晋	九州電力株式会社宮崎支店長	第26期
馬場 義夫	株式会社宮崎放送専務取締役	第26期
久富 毅	旭化成株式会社延岡支社勤労部長	第26期～第27期
大迫 哲	九州電力株式会社宮崎支店長	第26期～第27期
後藤 弘美	株式会社宮崎放送専務取締役	第27期
荒武 秀昌	宮崎交通株式会社専務取締役 〃 副社長	第27期～第30期
田中 輝年	旭化成工業株式会社延岡支社勤労部長	第27期～第30期
橋本 和夫	宮崎県経営者協会専務理事	第27期～第30期
井上 勝弘	王子製紙株式会社日南工場業務部長 〃 日南工場長代理兼業務部長	第28期～第29期
徳永 武生	九州電力株式会社宮崎支店長	第28期
野田 博之	九州電力株式会社宮崎支店長	第29期～第30期
山崎 英夫	新王子製紙株式会社日南工場勤労部長	第29期～第30期
森永 武彦	九州電力株式会社宮崎支店長	第30期～第31期
水永 正憲	旭化成工業株式会社延岡支社勤労部長 〃 延岡総務勤労部長	第30期～第33期
杉野 紘生	宮崎交通株式会社取締役総務部長 〃 常務取締役 株式会社宮崎観光ホテル代表取締役社長	第31期～第34期
櫻井 勇司	新王子製紙株式会社日南工場業務部長	第31期～第32期
久喜 啓司	宮崎県経営者協会専務理事 〃 参与	第31期～第35期
橋田 紘一	九州電力株式会社宮崎支店長	第31期～第32期
清田 均	九州電力株式会社宮崎支店長	第32期～第34期
大森 士郎	王子製紙株式会社日南工場工場長代理兼事務部長 〃 日南工場工場長代理	第33期～第34期
甲斐 勝利	株式会社志多組常勤監査役	第34期～第37期
片山 修造	九州電力株式会社執行役員宮崎支店長	第34期～第35期

使用者委員（3）

氏名	在職時の職業等	在任期間
生津 宗利	王子製紙株式会社日南工場工場長代理	第34期
安部 康寛	王子製紙株式会社日南工場工場長代理	第35期～第36期
末藤 孝憲	宮崎交通株式会社執行役員総務本部長 宮崎空港ビル株式会社専務取締役 米良電機産業株式会社顧問	第35期～第40期
江藤 洋行	宮崎県経営者協会専務理事 〃 顧問 吉原建設株式会社顧問	第36期～第42期
小山 一民	九州電力株式会社執行役員宮崎支店長	第36期
倉掛 正志	一般社団法人宮崎県商工会議所連合会専務理事 WASHハウス株式会社監査役	第37期～第42期
佐田 修一	王子製紙株式会社執行役員日南工場長	第37期～第38期
辰元 圭子	社会福祉法人信愛会 特別養護老人ホーム裕生園園長 〃 副理事長	第37期～第39期
生方 健二郎	王子製紙株式会社日南工場工場長代理兼事務部長	第38期
小河原 正嗣	王子製紙株式会社日南工場事務部長	第39期
大森 一仁	宮銀ビジネスサービス株式会社代表取締役社長 株式会社宮崎信販代表取締役社長	第39期～第43期
工藤 久昭	宮崎県経営者協会専務理事 〃 顧問 宮崎経済同友会顧問	第40期～
坂元 恵美子	社会福祉法人敬和会理事	第41期
芝 三千代	社会福祉法人まりあ副理事長	第42期～第43期
見戸 康人	株式会社テレビ宮崎常勤監査役 宮崎中央農業協同組合員外監事	第42期～
河野 洋一	宮崎県経営者協会専務理事	第43期～
関本 泰三	株式会社宮崎信販代表取締役社長	第44期～
税田 倫子	株式会社グローバル・クリーン専務取締役	第44期～

