

参 考

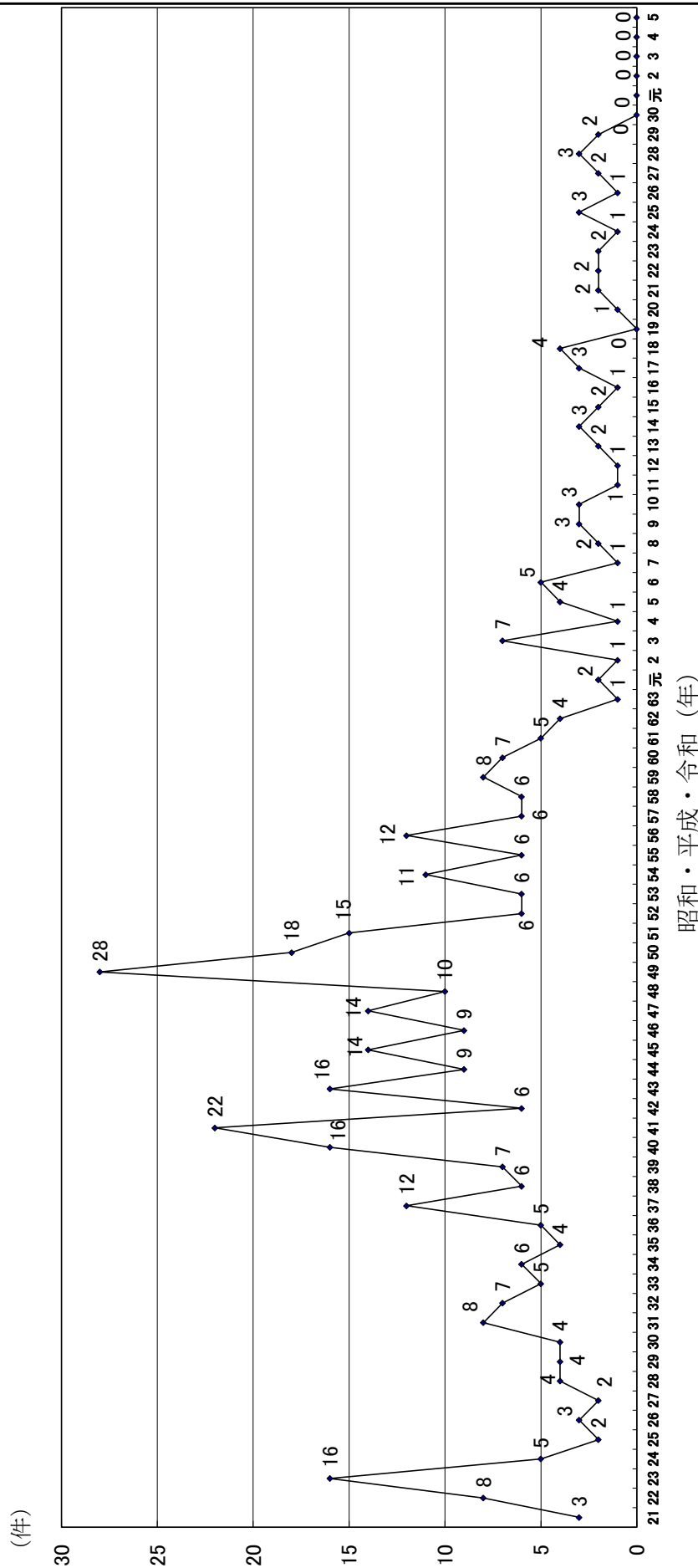
1 調整事件

表1 年別取扱件数

| 区分 | 年 昭 | | 21 | 22 | 23 | 24 | 25 | 26 | 27 | 28 | 29 | 30 | 31 | 32 | 33 | 34 | 35 | 36 | 37 | 38 | 39 | 40 | 41 | 42 | 43 | 44 | 45 | 46 | 47 | 48 | 49 | 50 | 51 | 52 | 53 | 54 | 55 | 56 | 57 | 58 | 59 | 60 | |
|------------------|------------|------|----|----|----|----|----|----|----|----|----|----|----|----|----|----|----|----|----|----|----|----|----|----|----|----|----|----|----|----|----|----|----|----|----|----|----|----|----|----|----|----|---|
| | 係属 件数 | 前年繰越 | | - | - | 1 | 2 | - | - | 1 | - | - | 1 | - | - | - | - | - | - | - | - | - | - | - | 3 | - | - | - | 2 | - | - | - | - | - | - | - | - | - | 1 | 1 | 1 | 2 | 2 |
| 新 規 | | | 3 | 8 | 16 | 5 | 2 | 3 | 2 | 4 | 4 | 4 | 8 | 7 | 5 | 6 | 4 | 5 | 12 | 6 | 7 | 16 | 22 | 6 | 16 | 9 | 14 | 9 | 14 | 10 | 28 | 18 | 15 | 6 | 6 | 11 | 6 | 12 | 6 | 6 | 8 | 7 | |
| 計 | | | 3 | 8 | 17 | 7 | 2 | 3 | 3 | 4 | 4 | 5 | 8 | 7 | 5 | 6 | 4 | 5 | 12 | 6 | 7 | 16 | 22 | 9 | 16 | 9 | 14 | 11 | 14 | 10 | 28 | 18 | 15 | 6 | 6 | 11 | 6 | 13 | 7 | 7 | 10 | 9 | |
| あ つ せ ん | 前年繰越 | | - | - | 1 | 2 | - | - | 1 | - | - | 1 | - | - | - | - | - | - | - | - | - | - | - | 3 | - | - | - | 2 | - | - | - | - | - | - | - | - | - | 1 | 1 | 1 | 2 | 2 | |
| | 新 規 | | 3 | 5 | 13 | 5 | 2 | 3 | 2 | 4 | 4 | 4 | 8 | 7 | 5 | 6 | 4 | 5 | 11 | 5 | 7 | 16 | 22 | 6 | 16 | 9 | 14 | 7 | 14 | 10 | 28 | 17 | 14 | 6 | 6 | 11 | 6 | 10 | 5 | 6 | 8 | 4 | |
| | 小 計 | | 3 | 5 | 14 | 7 | 2 | 3 | 3 | 4 | 4 | 5 | 8 | 7 | 5 | 6 | 4 | 5 | 11 | 5 | 7 | 16 | 22 | 9 | 16 | 9 | 14 | 9 | 14 | 10 | 28 | 17 | 14 | 6 | 6 | 11 | 6 | 11 | 6 | 7 | 10 | 6 | |
| | 規則 65II | | - | - | - | - | - | - | - | - | - | - | - | - | - | - | - | - | - | - | - | - | - | - | - | - | - | - | - | - | - | - | - | - | - | 1 | - | 3 | 1 | - | - | | |
| | 解決 | | 3 | 4 | 9 | 5 | 1 | 1 | 3 | 2 | 2 | 4 | 7 | 6 | 5 | 5 | 4 | 5 | 5 | 3 | 5 | 12 | 9 | 6 | 11 | 6 | 5 | 3 | 7 | 2 | 13 | 4 | 10 | 4 | 3 | 9 | 4 | 4 | 1 | 3 | 4 | 2 | |
| | 打切り | | - | - | 3 | 2 | 1 | 1 | - | 2 | 1 | 1 | 1 | 1 | - | 1 | - | - | 4 | 1 | 2 | 3 | 10 | 2 | 4 | 2 | 6 | 6 | 6 | 4 | 11 | 10 | 3 | 2 | 1 | 1 | - | - | 2 | - | 2 | 3 | |
| | 取下げ | | - | - | - | - | - | - | - | - | - | - | - | - | - | - | - | - | - | 2 | 1 | - | 1 | - | 1 | 1 | 1 | 1 | - | 1 | 4 | 4 | 3 | 1 | - | 2 | - | 1 | 3 | 1 | 2 | 2 | - |
| 次年繰越 | | - | 1 | 2 | - | - | 1 | - | - | 1 | - | - | - | - | - | - | - | - | - | - | - | - | 3 | - | - | - | 2 | - | - | - | - | - | - | - | - | - | 1 | 1 | 1 | 2 | 2 | 1 | |
| 調 停 | 前年繰越 | | - | - | - | - | - | - | - | - | - | - | - | - | - | - | - | - | - | - | - | - | - | - | - | - | - | - | - | - | - | - | - | - | - | - | - | - | - | - | - | - | |
| | 新 規 | | - | 3 | 3 | - | - | - | - | - | - | - | - | - | - | - | - | - | 1 | 1 | - | - | - | - | - | - | - | 2 | - | - | - | 1 | 1 | - | - | - | - | 2 | 1 | - | - | 2 | |
| | 小 計 | | - | 3 | 3 | - | - | - | - | - | - | - | - | - | - | - | - | - | 1 | 1 | - | - | - | - | - | - | - | 2 | - | - | - | 1 | 1 | - | - | - | - | 2 | 1 | - | - | 2 | |
| | 規則 70II | | - | - | - | - | - | - | - | - | - | - | - | - | - | - | - | - | - | - | - | - | - | - | - | - | - | - | - | - | - | - | - | - | - | - | - | - | - | - | - | - | |
| | 解決 | | - | 3 | 3 | - | - | - | - | - | - | - | - | - | - | - | - | - | 1 | - | - | - | - | - | - | - | - | 1 | - | - | - | 1 | - | - | - | - | 2 | - | - | - | 1 | | |
| | 不調 | | - | - | - | - | - | - | - | - | - | - | - | - | - | - | - | - | - | 1 | - | - | - | - | - | - | - | 1 | - | - | - | - | - | - | - | - | - | - | - | - | - | 1 | |
| | 打切り | | - | - | - | - | - | - | - | - | - | - | - | - | - | - | - | - | - | - | - | - | - | - | - | - | - | - | - | - | 1 | - | - | - | - | - | - | - | - | - | - | - | |
| 取下げ | | - | - | - | - | - | - | - | - | - | - | - | - | - | - | - | - | - | - | - | - | - | - | - | - | - | - | - | - | - | - | - | - | - | - | - | - | - | 1 | - | - | - | |
| 次年繰越 | | - | - | - | - | - | - | - | - | - | - | - | - | - | - | - | - | - | - | - | - | - | - | - | - | - | - | - | - | - | - | - | - | - | - | - | - | - | - | - | - | - | |
| 仲 裁 | 前年繰越 | | - | - | - | - | - | - | - | - | - | - | - | - | - | - | - | - | - | - | - | - | - | - | - | - | - | - | - | - | - | - | - | - | - | - | - | - | - | - | - | - | |
| | 新 規 | | - | - | - | - | - | - | - | - | - | - | - | - | - | - | - | - | - | - | - | - | - | - | - | - | - | - | - | - | - | - | - | - | - | - | - | - | - | - | - | - | 1 |
| | 小 計 | | - | - | - | - | - | - | - | - | - | - | - | - | - | - | - | - | - | - | - | - | - | - | - | - | - | - | - | - | - | - | - | - | - | - | - | - | - | - | - | - | 1 |
| | 規則79 | | - | - | - | - | - | - | - | - | - | - | - | - | - | - | - | - | - | - | - | - | - | - | - | - | - | - | - | - | - | - | - | - | - | - | - | - | - | - | - | - | |
| | 裁定 | | - | - | - | - | - | - | - | - | - | - | - | - | - | - | - | - | - | - | - | - | - | - | - | - | - | - | - | - | - | - | - | - | - | - | - | - | - | - | - | - | 1 |
| | 打切り | | - | - | - | - | - | - | - | - | - | - | - | - | - | - | - | - | - | - | - | - | - | - | - | - | - | - | - | - | - | - | - | - | - | - | - | - | - | - | - | - | - |
| 取下げ | | - | - | - | - | - | - | - | - | - | - | - | - | - | - | - | - | - | - | - | - | - | - | - | - | - | - | - | - | - | - | - | - | - | - | - | - | - | - | - | - | - | |
| 次年繰越 | | - | - | - | - | - | - | - | - | - | - | - | - | - | - | - | - | - | - | - | - | - | - | - | - | - | - | - | - | - | - | - | - | - | - | - | - | - | - | - | - | - | |

| 区分 | 年 | 昭 | | | | | 平 | | | | | 令 | | | | | 合計 | | | | | | | | | | | | | | | | | | | | | | |
|------|--------|----|----|----|---|---|---|---|---|---|---|---|---|----|----|----|----|----|----|----|----|----|----|----|----|----|----|----|----|----|----|----|----|----|----|---|---|-----|-----|
| | | 61 | 62 | 63 | 元 | 2 | 3 | 4 | 5 | 6 | 7 | 8 | 9 | 10 | 11 | 12 | | 13 | 14 | 15 | 16 | 17 | 18 | 19 | 20 | 21 | 22 | 23 | 24 | 25 | 26 | 27 | 28 | 29 | 30 | 元 | 2 | 3 | 4 |
| 係属件数 | 前年繰越 | 1 | - | 3 | 2 | 2 | - | 1 | - | - | 3 | 2 | - | - | - | 1 | 1 | 1 | - | - | 1 | - | - | 1 | - | 1 | - | - | - | 1 | - | - | - | - | - | - | - | - | ... |
| | 新規 | 5 | 4 | 1 | 2 | 1 | 7 | 1 | 4 | 5 | 1 | 2 | 3 | 3 | 1 | 1 | 2 | 3 | 2 | 1 | 3 | 4 | - | 1 | 2 | 2 | 2 | 1 | 3 | 1 | 2 | 3 | 2 | - | - | - | - | - | 431 |
| | 計 | 6 | 4 | 4 | 4 | 3 | 7 | 2 | 4 | 5 | 4 | 4 | 3 | 3 | 1 | 1 | 3 | 4 | 3 | 1 | 3 | 4 | 1 | 1 | 2 | 3 | 2 | 2 | 3 | 1 | 2 | 4 | 2 | - | - | - | - | - | ... |
| あつせん | 前年繰越 | 1 | - | 3 | 2 | 2 | - | 1 | - | - | 3 | 2 | - | - | - | 1 | 1 | 1 | - | - | 1 | - | - | 1 | - | 1 | - | - | - | 1 | - | - | - | - | - | - | - | ... | |
| | 新規 | 5 | 4 | 1 | 2 | - | 7 | 1 | 4 | 5 | 1 | 2 | 3 | 3 | 1 | 1 | 2 | 3 | 2 | 1 | 3 | 4 | - | 1 | 2 | 2 | 2 | 1 | 3 | 1 | 2 | 3 | 2 | - | - | - | - | - | 412 |
| | 小計 | 6 | 4 | 4 | 4 | 2 | 7 | 2 | 4 | 5 | 4 | 4 | 3 | 3 | 1 | 1 | 3 | 4 | 3 | 1 | 3 | 4 | 1 | 1 | 2 | 3 | 2 | 2 | 3 | 1 | 2 | 4 | 2 | - | - | - | - | - | ... |
| | 規則65II | 1 | - | - | - | - | - | - | - | - | - | 1 | - | - | - | - | - | - | - | 1 | - | - | - | - | - | - | - | - | - | - | - | - | - | - | - | - | - | 8 | |
| | 解決 | 3 | - | - | 1 | - | 6 | - | 1 | 1 | - | - | 1 | 1 | - | - | 1 | 1 | 1 | 1 | - | - | - | - | 1 | 1 | 2 | 2 | 1 | - | - | 1 | - | - | - | - | - | 227 | |
| | 打切り | 2 | 1 | 1 | 1 | 2 | - | - | - | - | - | 2 | - | 2 | 1 | - | 1 | 2 | - | - | - | 1 | 1 | 1 | - | - | - | - | - | 1 | 4 | 1 | - | - | - | - | - | - | 123 |
| | 取下げ | - | - | 1 | - | - | - | 2 | 3 | 1 | 2 | 2 | 1 | - | - | - | - | 2 | - | 2 | 2 | - | - | 1 | 2 | - | - | 1 | - | - | - | - | - | - | - | - | - | - | 54 |
| 次年繰越 | - | 3 | 2 | 2 | - | 1 | - | - | 3 | 2 | - | - | - | - | 1 | 1 | 1 | - | - | 1 | - | - | 1 | - | 1 | - | - | - | 1 | - | - | - | - | - | - | - | - | ... | |
| 調停 | 前年繰越 | - | - | - | - | - | - | - | - | - | - | - | - | - | - | - | - | - | - | - | - | - | - | - | - | - | - | - | - | - | - | - | - | - | - | - | - | ... | |
| | 新規 | - | - | - | - | 1 | - | - | - | - | - | - | - | - | - | - | - | - | - | - | - | - | - | - | - | - | - | - | - | - | - | - | - | - | - | - | - | 18 | |
| | 小計 | - | - | - | - | 1 | - | - | - | - | - | - | - | - | - | - | - | - | - | - | - | - | - | - | - | - | - | - | - | - | - | - | - | - | - | - | - | ... | |
| | 規則70II | - | - | - | - | - | - | - | - | - | - | - | - | - | - | - | - | - | - | - | - | - | - | - | - | - | - | - | - | - | - | - | - | - | - | - | - | 0 | |
| | 解決 | - | - | - | - | - | - | - | - | - | - | - | - | - | - | - | - | - | - | - | - | - | - | - | - | - | - | - | - | - | - | - | - | - | - | - | - | 12 | |
| | 不調 | - | - | - | - | - | - | - | - | - | - | - | - | - | - | - | - | - | - | - | - | - | - | - | - | - | - | - | - | - | - | - | - | - | - | - | - | 3 | |
| | 打切り | - | - | - | - | - | - | - | - | - | - | - | - | - | - | - | - | - | - | - | - | - | - | - | - | - | - | - | - | - | - | - | - | - | - | - | - | 1 | |
| 取下げ | - | - | - | - | 1 | - | - | - | - | - | - | - | - | - | - | - | - | - | - | - | - | - | - | - | - | - | - | - | - | - | - | - | - | - | - | - | 2 | | |
| 次年繰越 | - | - | - | - | - | - | - | - | - | - | - | - | - | - | - | - | - | - | - | - | - | - | - | - | - | - | - | - | - | - | - | - | - | - | - | - | - | ... | |
| 仲裁 | 前年繰越 | - | - | - | - | - | - | - | - | - | - | - | - | - | - | - | - | - | - | - | - | - | - | - | - | - | - | - | - | - | - | - | - | - | - | - | - | ... | |
| | 新規 | - | - | - | - | - | - | - | - | - | - | - | - | - | - | - | - | - | - | - | - | - | - | - | - | - | - | - | - | - | - | - | - | - | - | - | - | 1 | |
| | 小計 | - | - | - | - | - | - | - | - | - | - | - | - | - | - | - | - | - | - | - | - | - | - | - | - | - | - | - | - | - | - | - | - | - | - | - | - | ... | |
| | 規則79 | - | - | - | - | - | - | - | - | - | - | - | - | - | - | - | - | - | - | - | - | - | - | - | - | - | - | - | - | - | - | - | - | - | - | - | - | 0 | |
| | 裁定 | - | - | - | - | - | - | - | - | - | - | - | - | - | - | - | - | - | - | - | - | - | - | - | - | - | - | - | - | - | - | - | - | - | - | - | - | 1 | |
| | 打切り | - | - | - | - | - | - | - | - | - | - | - | - | - | - | - | - | - | - | - | - | - | - | - | - | - | - | - | - | - | - | - | - | - | - | - | - | 0 | |
| 取下げ | - | - | - | - | - | - | - | - | - | - | - | - | - | - | - | - | - | - | - | - | - | - | - | - | - | - | - | - | - | - | - | - | - | - | - | - | 0 | | |
| 次年繰越 | - | - | - | - | - | - | - | - | - | - | - | - | - | - | - | - | - | - | - | - | - | - | - | - | - | - | - | - | - | - | - | - | - | - | - | - | - | ... | |

図1 新規申請件数の推移



2 不当労働行為事件

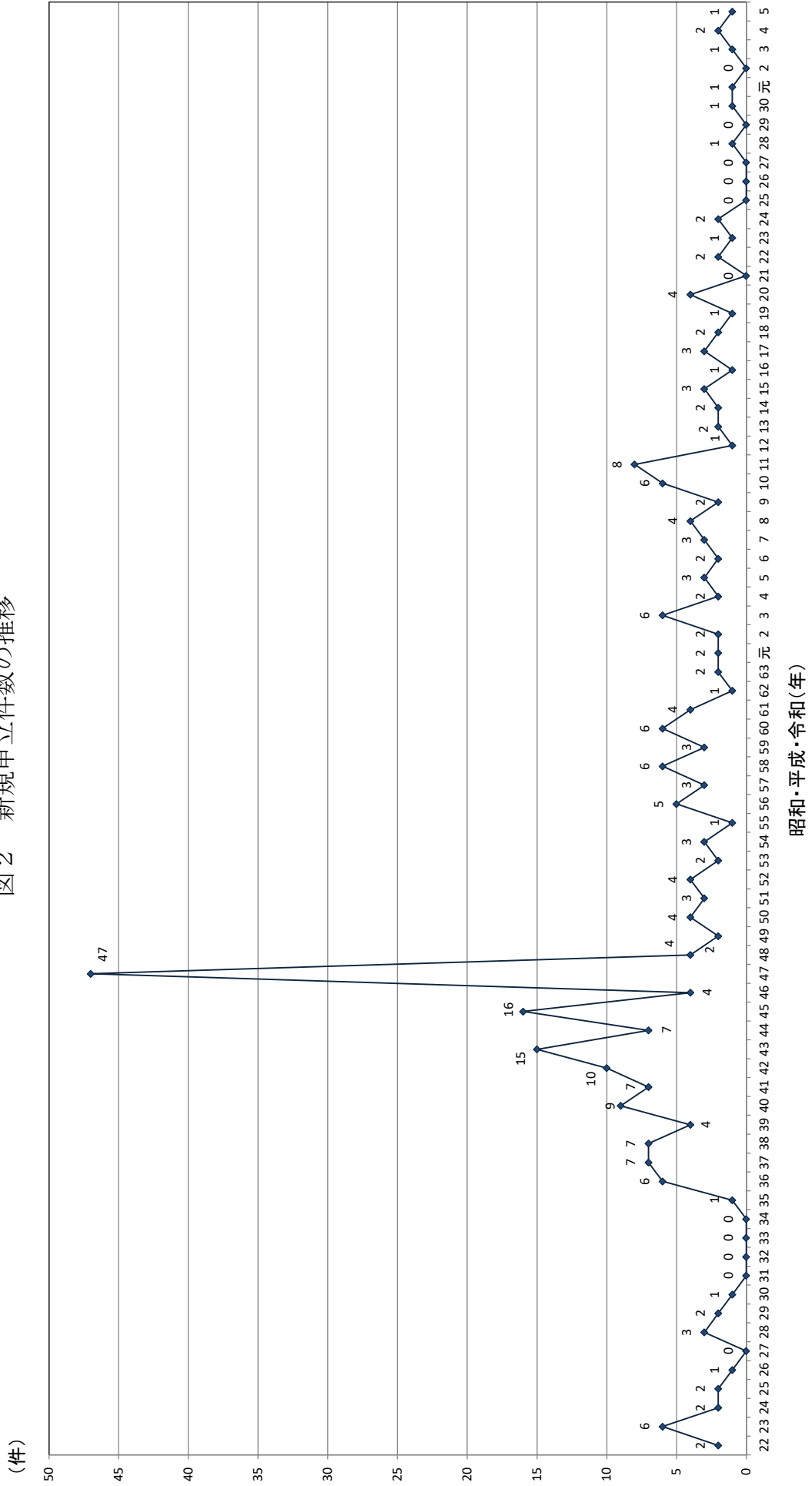
表2 年別取扱件数

| 区分 | 年 | 昭 | 21 | 22 | 23 | 24 | 25 | 26 | 27 | 28 | 29 | 30 | 31 | 32 | 33 | 34 | 35 | 36 | 37 | 38 | 39 | 40 | 41 | 42 | 43 | 44 | 45 | 46 | 47 | 48 | 49 | 50 | 51 | 52 | 53 | 54 | 55 | 56 | 57 | 58 |
|------|-------|------|------|-----|-----|----|----|----|----|----|----|----|----|----|----|----|----|----|----|----|----|----|----|----|----|----|----|----|----|----|----|----|----|----|----|----|----|----|----|----|
| | | 係属件数 | 前年繰越 | - | - | 2 | 6 | - | - | - | - | - | - | - | - | - | - | - | 1 | - | 1 | 3 | 3 | 2 | 5 | 9 | 12 | 14 | 23 | 19 | 47 | 38 | 21 | 14 | 16 | 15 | 13 | 12 | - | 1 |
| 新規 | - | (2) | (6) | (1) | - | - | - | - | - | - | - | - | - | - | - | - | - | - | - | - | - | - | - | - | - | - | - | - | - | - | - | - | - | - | - | - | - | - | - | - |
| | | - | 2 | 6 | 2 | 2 | 1 | - | 3 | 2 | 1 | - | - | - | - | - | 1 | 6 | 7 | 7 | 4 | 9 | 7 | 10 | 15 | 7 | 16 | 4 | 47 | 4 | 2 | 4 | 3 | 4 | 2 | 3 | 1 | 5 | 3 | 6 |
| 合計 | - | (2) | (6) | (1) | - | - | - | - | - | - | - | - | - | - | - | - | - | - | - | - | - | - | - | - | - | - | - | - | - | - | - | - | - | - | - | - | - | - | - | - |
| | | - | 2 | 8 | 8 | 2 | 1 | - | 3 | 2 | 1 | - | - | - | - | - | 1 | 7 | 7 | 8 | 7 | 12 | 9 | 15 | 24 | 19 | 30 | 27 | 66 | 51 | 40 | 25 | 17 | 20 | 17 | 16 | 13 | 5 | 4 | 9 |
| 最終状況 | 取下げ | - | - | (2) | (7) | - | - | - | - | - | - | - | - | - | - | - | - | - | - | - | - | - | - | - | - | - | - | - | - | - | - | - | - | - | - | - | - | - | - | - |
| | | - | - | 2 | 7 | - | - | - | - | - | - | - | - | - | - | - | - | 1 | 4 | 3 | 1 | 2 | 1 | - | 2 | - | 4 | - | 1 | 1 | - | 1 | - | - | - | 2 | 12 | 2 | - | - |
| | 無関与和解 | - | - | - | 1 | 1 | 1 | - | 1 | - | - | - | - | - | - | - | 2 | - | - | - | 1 | 1 | 5 | 3 | 4 | 3 | 4 | 15 | 8 | 18 | 9 | 1 | 2 | 2 | - | - | 1 | 1 | 1 | |
| | 関与和解 | - | - | - | - | - | - | - | 2 | 1 | 1 | - | - | - | - | - | 4 | 2 | 2 | 1 | 7 | 2 | - | 1 | 1 | - | 1 | 1 | 3 | - | 1 | - | 2 | 2 | 2 | 1 | 1 | - | 2 | |
| 計 | - | - | (2) | (7) | - | - | - | - | - | - | - | - | - | - | - | - | - | - | - | - | - | - | - | - | - | - | - | - | - | - | - | - | - | - | - | - | - | - | - | |
| | - | - | 2 | 8 | 1 | 1 | - | 3 | 1 | 1 | - | - | - | - | - | - | 7 | 6 | 5 | 2 | 10 | 4 | 5 | 6 | 5 | 7 | 5 | 17 | 12 | 18 | 11 | 1 | 4 | 4 | 4 | 13 | 4 | 1 | 3 | |
| 救命令 | 救済 | - | - | - | - | - | - | - | - | 1 | - | - | - | - | - | - | - | - | - | 2 | - | - | - | 2 | - | - | 1 | 1 | 1 | 1 | - | - | 1 | - | - | - | - | - | - | |
| | 棄却 | - | - | - | - | - | - | - | - | - | - | - | - | - | - | - | - | - | - | - | - | - | 1 | 4 | - | - | 2 | - | - | - | - | - | - | - | - | - | - | - | - | |
| 決却下 | 決却下 | - | - | - | - | 1 | - | - | - | - | - | - | - | - | - | - | - | - | - | - | - | - | - | - | - | - | - | 1 | - | - | - | - | - | - | - | - | - | - | - | |
| | 計 | - | - | - | - | 1 | - | - | - | 1 | - | - | - | - | - | - | - | - | - | 2 | - | - | 1 | 6 | - | - | 3 | 2 | 1 | 1 | - | - | 1 | - | - | - | - | - | | |
| 合計 | - | - | (2) | (7) | - | - | - | - | - | - | - | - | - | - | - | - | - | - | - | - | - | - | - | - | - | - | - | - | - | - | - | - | - | - | - | - | - | - | - | |
| | - | - | 2 | 8 | 2 | 1 | - | 3 | 2 | 1 | - | - | - | - | - | - | 7 | 6 | 5 | 4 | 10 | 4 | 6 | 12 | 5 | 7 | 8 | 19 | 13 | 19 | 11 | 1 | 5 | 4 | 4 | 13 | 4 | 1 | 3 | |

(注) () は不正労働事件の再掲

| 年 区分 | 昭 | 59 | 60 | 61 | 62 | 63 | 平 | 元 | 2 | 3 | 4 | 5 | 6 | 7 | 8 | 9 | 10 | 11 | 12 | 13 | 14 | 15 | 16 | 17 | 18 | 19 | 20 | 21 | 22 | 23 | 24 | 25 | 26 | 27 | 28 | 29 | 30 | 令 | 元 | 2 | 3 | 4 | 5 | 合 |
|--|--|-----------|----|----|----|----|---|---|---|---|---|---|---|---|---|---|----|----|----|----|----|----|----|----|----|----|----|----|----|----|----|----|----|----|----|----|----|---|---|---|---|-----|-----|-----|
| | | | | | | | | | | | | | | | | | | | | | | | | | | | | | | | | | | | | | | | | | | | | |
| 係 属 件 数 | 前年繰越 | 6 | 3 | - | - | 1 | 3 | 2 | 1 | 3 | 1 | 3 | 2 | 4 | 3 | 3 | 7 | 11 | 7 | | 10 | 1 | 2 | 3 | 2 | 1 | 4 | - | 1 | - | 1 | - | - | - | - | - | - | 1 | - | 1 | - | ... | | |
| | 新規 | - | - | - | - | - | - | - | - | - | - | - | - | - | - | - | - | - | - | - | - | - | - | - | - | - | - | - | - | - | - | - | - | - | - | - | - | - | - | - | - | - | (9) | |
| | 合計 | 3 | 6 | 4 | 1 | 2 | 2 | 2 | 6 | 2 | 3 | 2 | 3 | 2 | 4 | 2 | 6 | 8 | 1 | 2 | 2 | 3 | 1 | 3 | 2 | 1 | 4 | - | 2 | 1 | 2 | - | - | 1 | - | 1 | 1 | 1 | - | 1 | 2 | 1 | 283 | |
| 終 結 状 況 | 取 下 げ | 取下げ | - | - | - | - | - | - | - | - | - | - | - | - | - | - | - | - | - | - | - | - | - | - | - | - | - | - | - | - | - | - | - | - | - | - | - | - | - | - | - | - | (9) | |
| | | 無関与 和解 | 3 | 4 | 2 | - | - | 2 | - | 1 | - | - | - | 1 | 1 | - | - | - | 2 | 5 | - | 11 | - | - | - | - | - | - | - | - | - | - | - | - | - | - | - | - | - | - | - | - | - | 62 |
| | 関与 和解 | - | 2 | - | - | - | 1 | - | - | 1 | 1 | - | - | - | - | - | - | 2 | 5 | - | 11 | - | - | - | - | - | - | - | - | - | - | - | - | - | - | - | - | - | - | - | - | - | - | 108 |
| | 計 | 3 | 3 | 2 | - | - | 1 | 1 | 4 | 2 | - | 3 | 1 | 4 | - | 2 | 2 | - | - | 1 | - | - | 2 | - | - | - | 1 | 2 | 1 | 1 | - | - | 1 | - | 1 | - | 1 | - | 1 | - | 2 | 1 | 82 | |
| | 救 済 命 令 棄 却 下 決 定 計 | 6 | 9 | 4 | - | - | 2 | 3 | 4 | 4 | 1 | 3 | 1 | 5 | 1 | 2 | 4 | 5 | - | 1 | 12 | - | - | 3 | - | - | - | 1 | 2 | 1 | 1 | - | - | 1 | - | 1 | - | 1 | - | 1 | - | 2 | 1 | 252 |
| 救 済 命 令 棄 却 下 決 定 計 | 救済 | - | - | - | - | 1 | - | - | - | - | - | - | - | 1 | - | - | - | - | - | - | - | - | 2 | - | 2 | 1 | 3 | - | - | - | - | - | - | - | - | - | - | - | - | - | - | 1 | - | 21 |
| | 棄却 | - | - | - | - | - | - | - | - | - | - | - | - | - | - | - | - | - | - | - | - | - | - | - | - | - | - | 1 | - | - | - | - | - | - | - | - | - | - | - | - | - | - | - | - |
| 救 済 命 令 棄 却 下 決 定 計 | 下決 | - | - | - | - | - | - | - | - | - | - | - | - | - | - | - | - | - | - | - | - | - | - | - | - | - | - | - | - | - | - | - | - | - | - | - | - | - | - | - | - | - | - | 2 |
| | 計 | - | - | - | - | - | 1 | - | - | - | - | - | - | - | 1 | - | - | - | - | - | - | - | 2 | - | 2 | 1 | 4 | - | - | - | - | - | - | - | - | - | - | - | - | - | - | - | 1 | - |
| 合 計 | 合計 | - | - | - | - | - | - | - | - | - | - | - | - | - | - | - | - | - | - | - | - | - | - | - | - | - | - | - | - | - | - | - | - | - | - | - | - | - | - | - | - | - | - | (9) |
| | 合計 | 6 | 9 | 4 | - | - | 3 | 3 | 4 | 4 | 1 | 3 | 1 | 5 | 2 | 2 | 4 | 5 | - | 1 | 12 | - | 2 | 3 | 2 | 1 | 4 | 1 | 2 | 1 | 1 | - | - | 1 | - | 1 | - | 1 | - | 3 | 1 | 283 | | |

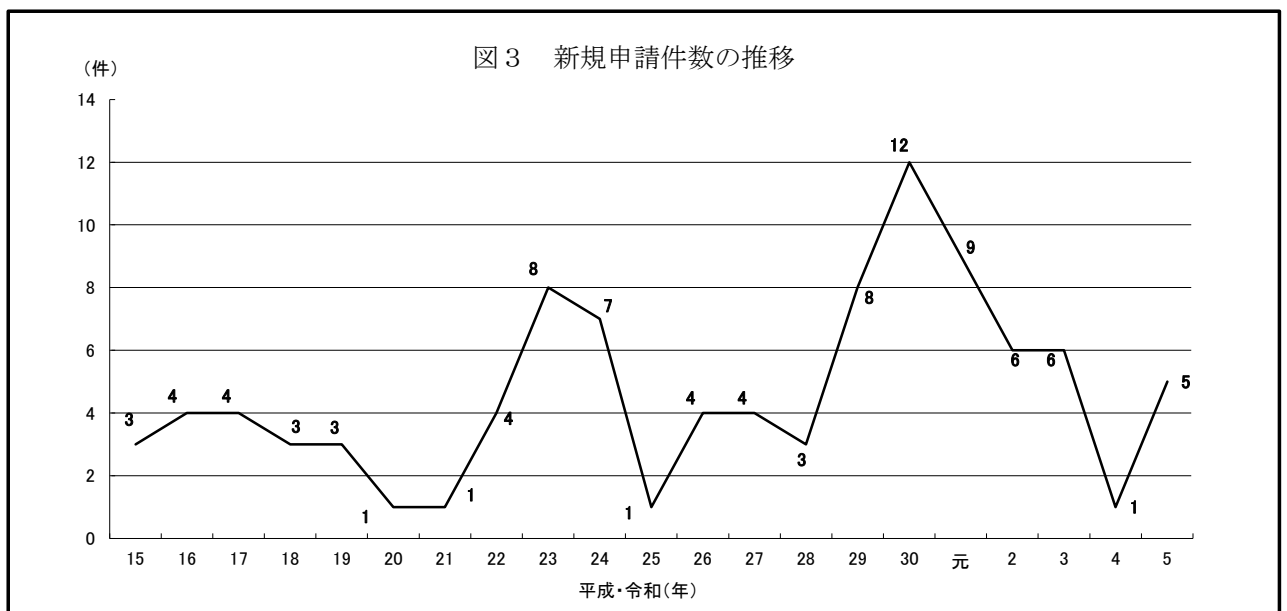
図2 新規申立件数の推移



3 個別あっせん事件

表3 年別取扱件数

| 区分 | 年 | 平成 | 16 | 17 | 18 | 19 | 20 | 21 | 22 | 23 | 24 | 25 | 26 | 27 | 28 | 29 | 30 | 令和 | 2 | 3 | 4 | 5 | 合計 |
|-------|-----|----|----|----|----|----|----|----|----|----|----|----|----|----|----|----|----|----|---|---|---|---|----|
| | | 15 | | | | | | | | | | | | | | | 元 | | | | | | |
| 前年繰越 | | — | — | — | — | — | — | — | — | — | 1 | — | — | 1 | — | — | 2 | 3 | 1 | — | 2 | — | … |
| 新規申請 | 労働者 | 2 | 4 | 3 | 3 | 3 | 1 | 1 | 4 | 8 | 7 | 1 | 4 | 3 | 3 | 8 | 12 | 9 | 6 | 6 | — | 5 | 93 |
| | 使用者 | 1 | — | 1 | — | — | — | — | — | — | — | — | — | 1 | — | — | — | — | — | — | 1 | — | 4 |
| | 小計 | 3 | 4 | 4 | 3 | 3 | 1 | 1 | 4 | 8 | 7 | 1 | 4 | 4 | 3 | 8 | 12 | 9 | 6 | 6 | 1 | 5 | 97 |
| 係属件数計 | | 3 | 4 | 4 | 3 | 3 | 1 | 1 | 4 | 8 | 8 | 1 | 4 | 5 | 3 | 8 | 14 | 12 | 7 | 6 | 3 | 5 | … |
| 終結状況 | 不開始 | — | — | — | — | 2 | — | — | — | — | — | 1 | — | 1 | — | — | — | — | 1 | — | — | 1 | 6 |
| | 解決 | 1 | 3 | 3 | — | — | — | — | 2 | 3 | 5 | — | 1 | 2 | 1 | 1 | 6 | 5 | 2 | 3 | — | 2 | 40 |
| | 打切り | 1 | — | 1 | — | 1 | 1 | 1 | 1 | 3 | 2 | — | 1 | 1 | 2 | 4 | 5 | 4 | 3 | 1 | 3 | 2 | 37 |
| | 取下げ | 1 | 1 | — | 3 | — | — | — | 1 | 1 | 1 | — | 1 | 1 | — | 1 | — | 2 | 1 | — | — | — | 14 |
| 次年繰越 | | — | — | — | — | — | — | — | — | 1 | — | — | 1 | — | — | 2 | 3 | 1 | — | 2 | — | — | … |

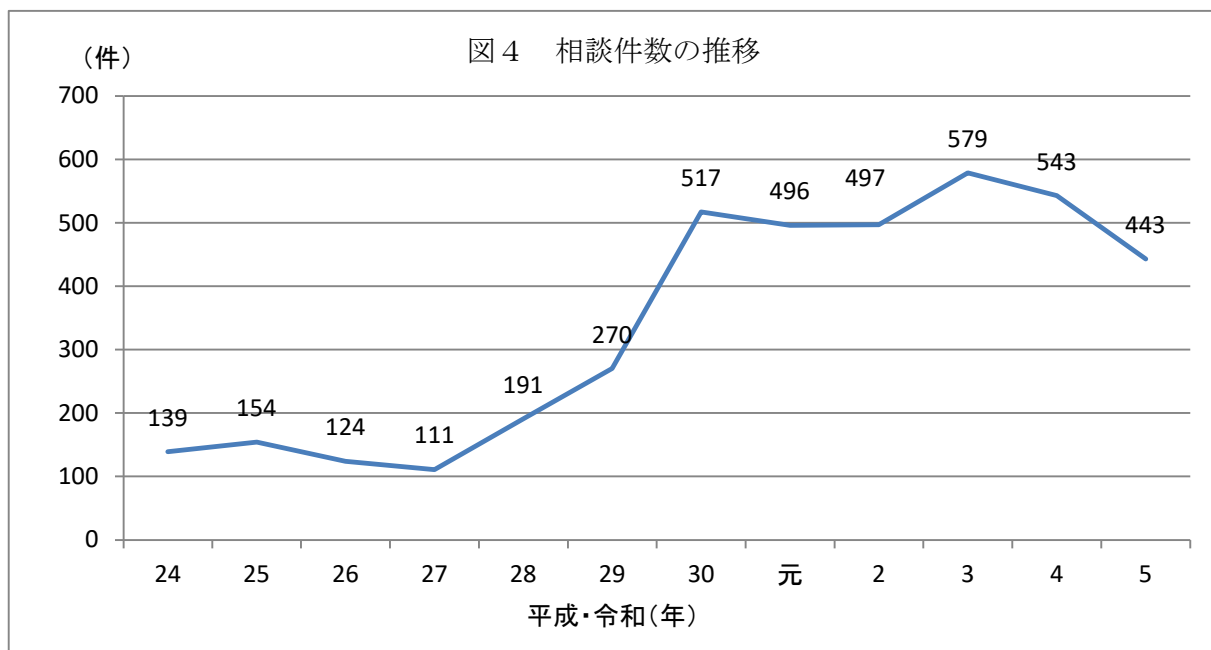


4 労働相談

表4 年別相談件数

| | | 平成24 | 25 | 26 | 27 | 28 | 29 | 30 | 令和元 | 2 | 3 | 4 | 5 | |
|-------|-------|-----------|-----|-----|-----|-----|-----|-----|------|------|-----|-----|-----|-----|
| 相談件数 | | 139 | 154 | 124 | 111 | 191 | 270 | 517 | 496 | 497 | 579 | 543 | 443 | |
| 内容別件数 | 経営・人事 | 解雇 | 25 | 21 | 7 | 10 | 16 | 16 | 41 | 39 | 64 | 46 | 32 | 26 |
| | | 配転出向転籍 | 1 | 4 | 2 | 3 | 5 | 6 | 15 | 9 | 20 | 15 | 9 | 11 |
| | | 懲戒処分 | 2 | 1 | 1 | - | 4 | 2 | 8 | 4 | 10 | 11 | 11 | 5 |
| | | 退職 | 23 | 40 | 19 | 20 | 31 | 60 | 100 | 120 | 122 | 108 | 108 | 99 |
| | | その他 | 1 | 0 | 1 | 4 | 2 | 7 | 20 | 17 | 36 | 32 | 16 | 13 |
| | | 小計 | 52 | 66 | 30 | 37 | 58 | 91 | 184 | 189 | 252 | 212 | 176 | 154 |
| | 賃金等 | 賃金未払 | 23 | 14 | 19 | 13 | 22 | 30 | 69 | 88 | 63 | 48 | 50 | 26 |
| | | 賃金増額 | - | 1 | - | - | 1 | - | - | - | - | 1 | - | - |
| | | 賃金減額 | 4 | 7 | 2 | 6 | 8 | 4 | 15 | 7 | 6 | 12 | 16 | 6 |
| | | 一時金 | - | - | 1 | 5 | 2 | 8 | 11 | 5 | 13 | 12 | 9 | 5 |
| | | 退職一時金 | 4 | 5 | 1 | 3 | 5 | 1 | - | 6 | 7 | 5 | 11 | 12 |
| | | 解雇手当 | - | 2 | 1 | 1 | 2 | 4 | 5 | 2 | 16 | 8 | 4 | 4 |
| | | 諸手当 | 2 | 1 | 2 | 2 | 3 | 5 | 12 | 14 | 22 | 20 | 26 | 16 |
| | | 年金 | - | - | - | - | 2 | 1 | - | 2 | 1 | - | - | - |
| | | その他 | 4 | 5 | 6 | 9 | 13 | 22 | 37 | 29 | 52 | 47 | 25 | 21 |
| | | 小計 | 37 | 35 | 32 | 39 | 58 | 75 | 149 | 153 | 180 | 153 | 141 | 90 |
| | 労働条件等 | 労働契約 | 7 | 4 | 4 | 9 | 9 | 21 | 32 | 69 | 65 | 78 | 44 | 29 |
| | | 労働時間 | 7 | 10 | 5 | 5 | 4 | 13 | 36 | 47 | 48 | 61 | 52 | 22 |
| | | 休日休暇 | 1 | 3 | 6 | 3 | 5 | 13 | 21 | 42 | 24 | 26 | 32 | 31 |
| | | 年休 | 5 | 9 | 9 | 8 | 18 | 16 | 49 | 49 | 84 | 81 | 84 | 57 |
| | | 時間外労働 | 9 | 10 | 4 | 8 | 18 | 21 | 51 | 51 | 46 | 31 | 54 | 44 |
| | | 安全・衛生 | 1 | 2 | 1 | - | - | - | 3 | - | 15 | 8 | 9 | 15 |
| | | 社会保険 | 1 | 5 | 1 | 1 | 4 | 14 | 24 | 26 | 22 | 23 | 31 | 29 |
| | | 労働保険 | 7 | 14 | 4 | 6 | 5 | 15 | 31 | 57 | 85 | 46 | 51 | 59 |
| | | その他 | 3 | 1 | 1 | 9 | 7 | 7 | 29 | 20 | 21 | 22 | 17 | 11 |
| | | 小計 | 41 | 58 | 35 | 49 | 70 | 120 | 276 | 361 | 410 | 376 | 374 | 297 |
| | 人間関係 | セクハラ | 2 | 1 | 2 | 2 | 3 | 5 | 15 | 11 | 6 | 17 | 5 | 5 |
| | | パワハラ・嫌がらせ | 10 | 19 | 10 | 16 | 35 | 89 | 175 | 167 | 139 | 190 | 141 | 103 |
| | | 小計 | 12 | 20 | 12 | 18 | 38 | 94 | 190 | 178 | 145 | 207 | 146 | 108 |
| その他 | 49 | 31 | 34 | 21 | 67 | 69 | 108 | 78 | 90 | 105 | 92 | 72 | | |
| 合計 | 191 | 210 | 143 | 164 | 291 | 449 | 907 | 959 | 1077 | 1053 | 929 | 721 | | |

(注) 相談1件当たり複数の内容を含む場合があるため、相談件数と内容別件数の合計は一致しない。



5 宮崎県労働委員会歴代委員名簿
公益委員（1）

| 氏名 | 在職時の職業等 | 在任期間 |
|---------|--------------------------------------|-----------------------------------|
| 小野 鴻基 | 僧侶 慶正寺住職 | 暫定 |
| 川野 雄三 | 宮崎市議会議員 | 暫定 |
| 岩切 正 | 県議会議長 | 暫定 |
| 小村 俊一 | 宮崎県森林組合連合会会長 | 第1期 |
| 杉原 精一 | 宮崎農林専門学校長 | 第1期 |
| 萩原 薫 | 開業医 | 第1期 |
| 蒲生 昌作 | 都城市消費組合長 県議会議員 | 第1期～第4期 第6期～第8期 |
| 波岡 初太郎 | 海外同胞救援連合会常任委員 | 第1期 |
| 西田 周作 | 宮崎農林専門学校教授 | 第2期 |
| 福田 甚二郎 | 弁護士 | 第2期～第3期 第10期～第12期 第19期～第23期 |
| 原田 宏 | 農業 | 第2期 |
| 海江田 哲 | 旭化成株式会社延岡工場 県議会議員 | 第2期 |
| 川関 等基 | 宮崎工業専門学校教授 | 第2期 |
| 杉尾 利雄 | 弁護士 | 第2期 第7期～第9期 第13期～第18期 |
| 沼田 義雄 | 宮崎青年師範学校教授 | 第3期 |
| 吉野 城 | 宮崎青年師範学校教授 | 第3期 |
| 中井 平一郎 | 県議会議員・北川村長 | 第3期 |
| 二見 虎雄 | 弁護士 | 第4期～第5期 |
| 横田 英児 | 計理士 | 第4期 第10期～第12期 |
| 佐々木 曼 | 弁護士 | 第4期～第6期 |
| 崎村 太一 | 宮崎県立飫肥高等学校長 宮崎高等学校長 宮崎中央高等学校顧問 | 第4期 第19期～第23期 |
| 永友 繁雄 | 中央農地委員 | 第4期～第5期 |
| 甲斐 幹文 | 宮崎県医師会副会長 | 第5期 |
| 志戸本 慶次郎 | 県議会議員 | 第5期～第6期 |
| 野崎 親 | 宮崎県立宮崎大宮高等学校長 | 第5期 |
| 鎌倉 友平 | 延岡市議会議員 | 第6期 |
| 山本 友博 | 宮崎大学助教授 | 第6期 |
| 浅見 金夫 | 宮崎大学教授 宮崎大学農学部教授 | 第7期 第16期～第18期 |
| 日高 清磨瑛 | 日向日新聞社企画局長 | 第7期 |
| 門馬 博 | 県公民館連絡協議会会長 | 第7期 |
| 一万田 哲雄 | 浄土真宗僧侶 | 第8期～第9期 |
| 河野 慶彦 | 日向日新聞社論説委員 | 第8期 |
| 松山 文二 | 宮崎大学教授 | 第8期 |
| 野久尾 徳美 | 県議会議員 | 第8期～第9期 |
| 田村 忠雄 | 日赤宮崎診療所長 | 第9期 |
| 広田 輝雄 | 宮崎大学教授 | 第9期～第11期 |
| 河合 弘美 | 県議会議員 日南商工会議所専務理事 | 第9期 第13期 |
| 三原 七郎 | 宮崎江南病院長 | 第10期～第13期 |

公益委員（２）

| 氏名 | 在職時の職業等 | 在任期間 |
|--------|---|-----------|
| 山口 常雄 | 日向日新聞社政治経済部長 " 企画調査部長 宮崎日日新聞社企画調査部長 | 第10期～第15期 |
| 岩切 護 | 宮崎大学講師 | 第12期～第15期 |
| 石川 真澄 | 宮崎県社会福祉事業団常務理事 | 第14期～第24期 |
| 斉藤 一夫 | 西日本建設業保証株式会社宮崎営業所長 | 第14期～第15期 |
| 川崎 菊雄 | 弁護士 | 第16期～第20期 |
| 長沢 光男 | 宮崎大学学芸学部助教授 | 第16期～第18期 |
| 有馬 輝寿 | 宮崎県社会福祉事業団理事 | 第19期～第22期 |
| 持永 義夫 | 弁護士 | 第21期～第22期 |
| 永井 秀雄 | 技能検定協会専務理事 婦人雇用コンサルタント | 第23期～第24期 |
| 吉良 啓 | 弁護士 | 第23期～第34期 |
| 竹内 英夫 | 宮崎大学教授 宮崎大学名誉教授 | 第24期～第28期 |
| 小倉 一之 | 弁護士 | 第24期～第25期 |
| 園田 穂 | 宮崎県厚生教養専門員 | 第24期～第25期 |
| 山元 和麿 | (県商工労働部参事) | 第25期～第28期 |
| 佐藤 安正 | 弁護士 | 第26期～第28期 |
| 吉野 忠康 | 西都地区農業共済組合理事 | 第26期～第27期 |
| 日高 敏子 | 宮崎家庭裁判所調停委員 | 第28期～第34期 |
| 中川 義朗 | 宮崎大学教授 | 第28期～第31期 |
| 村上 幸一 | (県総務部長) | 第29期 |
| 根井 昂 | 弁護士 | 第29期～第33期 |
| 垂水 卓夫 | (県企業局管理部長) | 第29期～第32期 |
| 生天目 忠夫 | 宮崎産業経営大学図書館長兼教授 " 法学部長兼教授 | 第32期～第34期 |
| 岡田 章一 | (県企業局長) | 第33期 |
| 村田 綜 | (県企業局管理部長) | 第34期～第37期 |
| 日野 直彦 | 弁護士 | 第34期～第42期 |
| 黒田 民子 | 社会保険労務士 | 第35期～第37期 |
| 橋本 眞 | 熊本大学大学院法曹養成研究科教授 | 第35期～第36期 |
| 宮田 行雄 | 弁護士 | 第35期～第40期 |
| 山崎 真一朗 | 弁護士 | 第37期～ |
| 熊本 稔 | (県参事) | 第38期 |
| 堂園 朋子 | 社会保険労務士 | 第38期 |
| 中原 健次 | (県福祉保健部長) | 第39期～第40期 |
| 金丸 憲史 | 特定社会保険労務士 | 第39期～ |
| 後藤 厚一 | (県総合博物館長) | 第41期～第43期 |
| 山口 弥生 | 弁護士 | 第41期～ |
| 八重尾 龍 | 弁護士 | 第43期～ |
| 江藤 修一 | (宮崎県労働委員会事務局長) | 第44期～ |

宮崎県労働委員会歴代委員名簿
労働者委員（1）

| 氏名 | 在職時の職業等 | 在任期間 |
|--------|-------------------------------------|---------------------|
| 戸田 道邦 | 日窒化成株式会社延岡工場勤労課 | 暫定 |
| 工藤 正信 | 宮崎交通株式会社社会業務課 | 暫定 |
| 宮崎 進 | 宮崎貨物株式会社綾出張所長 | 暫定 |
| 石川 恒太郎 | 延岡トラック労働組合組合長 | 第1期 |
| 海江田 哲 | 旭化成延岡工場労働組合連合会書記長 | 第1期 |
| 山内 高広 | 宮崎交通労働組合中央委員長 | 第1期 |
| 財前 敬次郎 | 国鉄労組宮崎管理部連合会副会長 国鉄労組宮崎支社執行委員長 | 第1期～第2期 |
| 清水 徳次郎 | 日本パルプ飴肥工場労働組合長 | 第1期～第2期 |
| 林田 朴 | 都城土建労働組合書記長 | 第2期 |
| 沢 重徳 | 旭化成延岡工場労働組合連合会書記長 | 第2期 |
| 森迫 碩生 | 電産労組宮崎支部都城分会文化部長 | 第2期 |
| 堀田 英雄 | 旭化成延岡工場薬品部労働組合長 | 第2期 |
| 上原 豊 | 全通従組宮崎地区協議会長 | 第2期 |
| 黒木 正憲 | 県労組協議会書記長 | 第2期～第3期 |
| 近沢 正 | 国鉄労組宮崎支部副委員長 | 第3期 |
| 神脇 清二 | 旭化成延岡工場労働組合連合会副会長 | 第3期 |
| 古園 保 | 宮崎県教職員組合執行委員長 | 第3期 |
| 坂元 新二 | 宮崎県労協議長 電産労組中央執行委員 | 第3期 |
| 窪田 稔 | 電産労組宮崎分会代議員 | 第4期～第5期 |
| 益満 兼康 | 片倉工業都城工場労組書記長 | 第4期 |
| 日高 明 | 日本パルプ労組組合長 | 第4期 |
| 岩瀬 幸之輔 | 全日通労組宮崎県支部長 全日通県支部執行委員長 県労評議長 | 第4期～第5期 |
| 田中 要太郎 | 全旭化成労組連合会書記長 〃 副会長 | 第4期～第5期 |
| 市木 壮光 | 宮崎交通労組執行委員長 | 第5期 |
| 安井 正雄 | 日本パルプ労組組合長 | 第5期 |
| 小田村 豊 | 日本パルプ労組組合長 | 第5期 |
| 永幡 光正 | 全旭化成労組連合会副会長 〃 会長 | 第5期～第7期 |
| 一条 久雄 | 日本パルプ労組組合長 | 第6期 |
| 嶋 利美 | 榎峰鉦山労組副委員長 〃 執行委員長 | 第6期～第7期 |
| 山崎 寿美男 | 電産労組県支部常任委員 | 第6期 |
| 安藤 辰介 | 日本パルプ労組組合長 | 第7期 |
| 田中 茂 | 県労働組合協議会書記長 県地方労組評議会事務局長 | 第7期 第9期～第10期 |
| 山田 春三郎 | 宮崎交通労組執行委員長 | 第7期 |
| 大塚 明 | 日本パルプ労組日南支部長 | 第8期～第9期 |
| 嶋田 忠平 | 旭化成労組延岡地区連合会長 | 第8期 第10期 第13期 |
| 谷口 末由 | 県地方労組評議会議長 | 第8期～第9期 |
| 日向 一雄 | 全日通労組県支部副執行委員長 | 第8期 |
| 日高 定男 | 宮交労組執行委員長 私鉄総連中央執行委員 | 第8期～第11期 |

労働者委員（２）

| 氏名 | 在職時の職業等 | 在任期間 |
|--------|---|------------------------|
| 森合 敬忠 | 全旭化成労組連合会書記長 全繊維同盟県支部長 | 第9期 |
| 神原 圭三 | 県鉄工連会長 県中小一般労連会長 | 第9期 |
| 小島 三郎 | 県労評議長 全労宮崎県地方会議議長 県議会議員 | 第10期～第15期 |
| 佐々木 隆吉 | 日本パルプ労組日南支部長 | 第10期～第11期 |
| 豊倉 保 | 旭化成労組延岡地区連合副会長 | 第11期 |
| 松浦 利尚 | 県労評事務局長 | 第11期～第20期 |
| 谷口 浩二 | 日本パルプ労組日南支部長 | 第11期～第14期 |
| 田島 久 | 県労評議長 全日通労組県支部委員長 | 第12期～第14期 |
| 遠山 格 | 旭化成労組延岡地区連合会副会長 全旭化成労組副会長 | 第12期 第16期 |
| 五反田 利文 | 九州電労宮崎支部委員長 | 第14期～第19期 |
| 松浦 秀年 | 日本パルプ労組日南支部長 | 第14期～第15期 |
| 前山 国義 | 宮崎交通労組執行委員長 | 第15期～第18期 第21期～第25期 |
| 田中 義春 | 日南地区労評議長 | 第15期～第16期 |
| 徳地 房丸 | 日本パルプ労組日南支部長 | 第16期～第18期 第20期～第21期 |
| 中村 国夫 | 旭化成レーヨン労組組合長 旭化成健康保険組合事務局長 | 第17期～第20期 |
| 朝飛 四郎 | 日本パルプ労組日南支部長 | 第18期～第20期 |
| 飯野 是男 | 全日通労働組合九州地区宮崎支部執行委員長 全日通労働組合県支部特別執行委員 | 第19期～第24期 |
| 神山 一美 | 宮崎地方同盟会長 九電労組宮崎地方本部執行委員長 | 第20期～第21期 |
| 坂田 正一 | 全日本自治団体労働組合宮崎県本部委員長 宮崎県地方労働組合評議会議長 宮崎県評センター常任顧問 | 第21期～第29期 |
| 渡部 一利 | 宮崎地方同盟副書記長 ゼンセン同盟宮崎県支部長 日本労働組合総連合会宮崎県連合会顧問 | 第21期 第27期～第29期 |
| 黒木 洋 | 宮崎地方同盟書記長 | 第21期～第22期 |
| 柳田 静夫 | 宮崎地方同盟会長 | 第22期 |
| 倉永 恵 | 九州電力労働組合宮崎支部長 県民間労組連絡協議会事務局長 | 第23期～第24期 |
| 松本 学 | 宮崎地方同盟会長 | 第23期～第24期 |
| 高木 剛 | 宮崎地方同盟会長 | 第24期～第25期 |
| 住本 三芳 | 宮崎県地方労働組合評議会事務局長 | 第25期 |
| 宮部 知明 | 宮崎地方同盟書記長 宮崎地方同盟会長 日本労働組合総連合会宮崎県連合会会長 | 第25期～第32期 |
| 吉田 喜久雄 | 宮崎地方同盟会長 全旭化成労働組合連合会副会長 | 第25期～第27期 |
| 児玉 秀智 | 宮崎県地方労働組合評議会事務局長 | 第25期～第26期 |

労働者委員（3）

| 氏名 | 在職時の職業等 | 在任期間 |
|--------|--|-----------|
| 戸高 武俊 | 宮崎県地方労働組合評議会副議長 宮崎県評センター事務局長 宮崎県平和・人権・環境労働組合同議議長 | 第26期～第32期 |
| 田中 一平 | 宮崎県地方労働組合評議会副議長 日本労働組合総連合会宮崎県連合会顧問 | 第27期～第29期 |
| 熱田 潮 | 日本労働組合総連合会宮崎県連合会事務局長 " 会長 " 顧問 | 第29期～第35期 |
| 中武 秀行 | 日本労働組合総連合会宮崎県連合会副会長 " 顧問 | 第30期～第34期 |
| 佐藤 信藏 | 日本労働組合総連合会宮崎県連合会副会長 | 第30期～第31期 |
| 木下 清隆 | ゼンセン同盟宮崎県一般労働組合協議会議長 ゼンセン同盟宮崎県支部長 U Iゼンセン同盟宮崎県支部長 " 宮崎県支部顧問 U Aゼンセン宮崎県支部顧問 | 第32期～第39期 |
| 森 良彦 | 宮崎県平和・人権・環境労働組合同議事務局長 " 幹事 | 第33期～第35期 |
| 横山 節夫 | 日本労働組合総連合会宮崎県連合会事務局長 " 会長 " 顧問 | 第33期～第43期 |
| 川畑 匡 | 全日本自治団体労働組合宮崎県本部執行委員長 " 特別執行委員 | 第34期～第35期 |
| 新名 照幸 | 日本労働組合総連合会宮崎県連合会会長 " 顧問 宮崎県平和・人権・環境労働組合同議議長 | 第35期～第38期 |
| 比恵島 篤 | 宮崎交通労働組合執行委員長 | 第36期 |
| 吉田 幸太郎 | 情報労連宮崎県協議会議長 | 第36期～第37期 |
| 中別府 暎治 | 宮崎交通労働組合執行委員長 全宮崎交通労働組合連合会会長 " 顧問 宮崎県平和・人権・環境労働組合同議事務局長 " 副議長 | 第37期～第39期 |
| 高橋 隆也 | 全日通労働組合宮崎県支部執行委員長 | 第37期～第39期 |
| 大久保 貴司 | 全日本自治団体労働組合宮崎県本部執行委員長 宮崎県平和・人権・環境労働組合同議議長 " 顧問 | 第39期～第41期 |
| 有村 文雄 | N T T労働組合九州総支部副執行委員長 兼宮崎支部長 日本労働組合総連合会宮崎県連合会顧問 | 第40期～第43期 |
| 中川 育江 | 日本労働組合総連合会宮崎県連合会副事務局長 " 事務局長 " 会長 " 顧問 | 第40期～ |
| 黒木 忠博 | 全宮崎交通労働組合連合会会長 日本私鉄労働組合九州地方連合会執行委員長 | 第40期～第43期 |
| 福島 昭一 | 全日本自治団体労働組合宮崎県本部執行委員長 宮崎県平和・人権・環境労働組合同議副議長 | 第42期 |
| 吉岡 英明 | 全日本自治団体労働組合宮崎県本部執行委員長 日本労働組合総連合会宮崎県連合会会長 | 第43期～ |

労働者委員（４）

| 氏 名 | 在 職 時 の 職 業 等 | 在 任 期 間 |
|-------|--|---------|
| 西村 仁 | 宮崎交通労働組合執行委員長 宮崎県平和・人権・環境労働組合会議議長 | 第44期 |
| 武井 大幸 | 全日通労働組合宮崎県支部書記長 全日通労働組合宮崎県支部執行委員長 | 第44期～ |
| 今村 彰博 | トヨタグループ宮崎労働組合執行委員長 宮崎トヨタグループ労働組合執行委員長 | 第44期 |
| 高橋 章治 | 宮崎交通労働組合 執行委員長 | 第45期～ |
| 坂元 義孝 | 宮崎県電力関連産業労働組合総連合 会長 | 第45期～ |

宮崎県労働委員会歴代委員名簿
使用者委員（1）

| 氏名 | 在職時の職業等 | 在任期間 |
|--------|-----------------------------|---------------------|
| 岩切 章太郎 | 宮崎交通株式会社社長 | 暫定～第3期 |
| 飯島 貞雄 | 日窒化成株式会社延岡工場長 | 暫定 |
| 松家 勇 | 三菱鉱業株式会社榎峰鉱業所長 | 暫定 |
| 竹崎 健助 | 宮崎砂利株式会社社長 | 第1期～第2期 |
| 山本 忠一 | 日本パルプ株式会社飼肥工場長 | 第1期 |
| 北村 忠義 | 旭化成株式会社延岡工場長 | 第1期 |
| 江夏 栄蔵 | 宮崎県酒類販売会社社長 | 第1期～第2期 |
| 浜田 茂享 | 旭化成株式会社延岡工場長 | 第1期 |
| 中西 健太郎 | 九州造船株式会社外浦工場長 | 第1期～第3期 |
| 片桐 考一 | 旭化成株式会社延岡工場長 | 第2期～第3期 |
| 小坂 久勝 | 片倉工業株式会社都城工場長 | 第2期 |
| 平山 政保 | 宮崎県経営者協会専務理事 | 第3期 |
| 森山 茂雄 | 日本通運株式会社小林支店長 | 第3期 |
| 富樫 圭一 | 日本繊維株式会社都城工場長 | 第4期 |
| 長友 良太郎 | 宮崎交通株式会社専務取締役 | 第4期 |
| 山本 喜代次 | 宮崎造船株式会社社長 | 第4期 |
| 江崎 栄 | 旭化成株式会社延岡工場長 | 第4期 |
| 荒川 忠造 | 日本パルプ株式会社飼肥工場事務次長 | 第4期 |
| 刈谷 享 | 旭化成株式会社延岡工場次長 | 第4期～第7期 |
| 小林 猛臣 | 日本パルプ株式会社飼肥工場次長 | 第4期～第5期 |
| 中野 耕一 | 宮崎ガス株式会社常務取締役 " 取締役社長 | 第5期～第6期 第8期～第11期 |
| 三枝 英定 | 日本繊維工業株式会社都城工場長 | 第5期～第8期 |
| 弓削 五男 | 宮崎県経営者協会専務理事 | 第5期～第7期 |
| 太田 清治郎 | 日本パルプ株式会社日南工場山林部長 | 第6期～第9期 |
| 井上 俊 | 九州電力株式会社宮崎支店次長 | 第7期 |
| 日高 泰三 | 宮崎県経営者協会専務理事 | 第7期～第25期 |
| 久保田 正雄 | 旭化成株式会社取締役 | 第8期～第11期 |
| 広田 藤七郎 | 九州電力株式会社宮崎支店長 | 第9期 |
| 小関 多四郎 | 日本パルプ株式会社日南工場山林部長 | 第9期～第14期 |
| 堀内 恭二 | 九州電力株式会社宮崎支店長 | 第9期～第10期 |
| 木村 恒正 | 九州電力株式会社宮崎支店長 | 第10期～第13期 |
| 岩切 省一郎 | 宮崎交通株式会社専務取締役 | 第12期～第16期 |
| 柴田 邦臣 | 旭化成株式会社延岡工場本部参事 | 第12期 |
| 伊藤 泰助 | 旭化成株式会社延岡支社長付参事 商工会議所副会頭 | 第13期 |
| 大原 正 | 旭化成株式会社火薬工場長 | 第14期 |
| 竹田 修平 | 日本通運株式会社宮崎主管支店長 | 第14期～第16期 |
| 小田村 豊 | 日本パルプ株式会社日南工場総務部長 | 第15期～第19期 |
| 竹田 定祐 | 旭化成株式会社薬品工場長 | 第15期 |
| 誌訪 博久 | 旭化成株式会社ベンベルグ工場長 | 第15期 |
| 藤井 政男 | 旭化成株式会社取締役延岡支社次長 " 延岡支社長 | 第15期～第16期 |
| 下村 悟 | 九州電力株式会社宮崎支店長 | 第16期～第19期 |
| 鬼塚 豊 | 宮崎交通株式会社常務取締役 | 第17期～第23期 |
| 本田 静一 | 旭化成株式会社薬品工場長 | 第17期～第18期 |
| 松岡 滋 | 旭化成株式会社ベンベルグ工場長 | 第19期～第20期 |
| 浜田 和夫 | 日本パルプ株式会社日南工場総務部長 | 第19期～第21期 |
| 谷 勇一 | 九州電力株式会社宮崎支店長 | 第20期 |
| 秋吉 兵馬 | 九州電力株式会社宮崎支店長 | 第21期 |

使用者委員（２）

| 氏名 | 在職時の職業等 | 在任期間 |
|--------|--|-------------------|
| 吉岡 達夫 | 旭化成株式会社ベンベルグ工場事務兼勤労課長 | 第21期～第22期 |
| 山下 忠 | 日本パルプ株式会社日南工場総務部長 | 第21期～第23期 |
| 肱岡 泰敏 | 九州電力株式会社宮崎支店長 | 第21期～第22期 |
| 松永 増男 | 宮崎県経営者協会事務局次長 〃 専務理事兼事務局長 〃 顧問 | 第22期 第25期～第28期 |
| 長久保 如玄 | 旭化成株式会社延岡支社勤労部長 | 第22期～第23期 |
| 岩満 栄策 | 宮崎交通株式会社専務取締役 〃 取締役社長 | 第23期～第26期 |
| 桐山 岑 | 日本通運株式会社宮崎支店長 | 第23期～第24期 |
| 大塚 明 | 日本パルプ株式会社日南工場総務部長 | 第23期～第24期 |
| 東郷 二郎 | 旭化成株式会社延岡支社長 〃 宮崎総支社長兼延岡支社長 〃 宮崎総支社長 | 第23期～第25期 |
| 吉富 直俊 | 九州電力株式会社宮崎支店長 | 第23期 |
| 吉元 忠 | 日本パルプ株式会社日南工場総務部長 王子製紙株式会社日南工場業務・人事部長 | 第24期～第25期 |
| 松村 淑夫 | 日本通運株式会社宮崎支店長 | 第24期 |
| 荒木 郁夫 | 旭化成株式会社延岡支社勤労部長 | 第25期～第26期 |
| 中村 晋一郎 | 九州電力株式会社宮崎支店長 | 第25期 |
| 荒川 隆 | 株式会社宮崎放送代表取締役副社長 | 第25期～第26期 |
| 諸隈 晋 | 九州電力株式会社宮崎支店長 | 第26期 |
| 馬場 義夫 | 株式会社宮崎放送専務取締役 | 第26期 |
| 久富 毅 | 旭化成株式会社延岡支社勤労部長 | 第26期～第27期 |
| 大迫 哲 | 九州電力株式会社宮崎支店長 | 第26期～第27期 |
| 後藤 弘美 | 株式会社宮崎放送専務取締役 | 第27期 |
| 荒武 秀昌 | 宮崎交通株式会社専務取締役 〃 副社長 | 第27期～第30期 |
| 田中 輝年 | 旭化成工業株式会社延岡支社勤労部長 | 第27期～第30期 |
| 橋本 和夫 | 宮崎県経営者協会専務理事 | 第27期～第30期 |
| 井上 勝弘 | 王子製紙株式会社日南工場業務部長 〃 日南工場長代理兼業務部長 | 第28期～第29期 |
| 徳永 武生 | 九州電力株式会社宮崎支店長 | 第28期 |
| 野田 博之 | 九州電力株式会社宮崎支店長 | 第29期～第30期 |
| 山崎 英夫 | 新王子製紙株式会社日南工場勤労部長 | 第29期～第30期 |
| 森永 武彦 | 九州電力株式会社宮崎支店長 | 第30期～第31期 |
| 水永 正憲 | 旭化成工業株式会社延岡支社勤労部長 〃 延岡総務勤労部長 | 第30期～第33期 |
| 杉野 紘生 | 宮崎交通株式会社取締役総務部長 〃 常務取締役 株式会社宮崎観光ホテル代表取締役社長 | 第31期～第34期 |
| 櫻井 勇司 | 新王子製紙株式会社日南工場業務部長 | 第31期～第32期 |
| 久喜 啓司 | 宮崎県経営者協会専務理事 〃 参与 | 第31期～第35期 |
| 橋田 紘一 | 九州電力株式会社宮崎支店長 | 第31期～第32期 |
| 清田 均 | 九州電力株式会社宮崎支店長 | 第32期～第34期 |
| 大森 士郎 | 王子製紙株式会社日南工場工場長代理兼事務部長 〃 日南工場工場長代理 | 第33期～第34期 |
| 甲斐 勝利 | 株式会社志多組常勤監査役 | 第34期～第37期 |
| 片山 修造 | 九州電力株式会社執行役員宮崎支店長 | 第34期～第35期 |

使用者委員（3）

| 氏名 | 在職時の職業等 | 在任期間 |
|--------|--|-----------|
| 生津 宗利 | 王子製紙株式会社日南工場工場長代理 | 第34期 |
| 安部 康寛 | 王子製紙株式会社日南工場工場長代理 | 第35期～第36期 |
| 末藤 孝憲 | 宮崎交通株式会社執行役員総務本部長 宮崎空港ビル株式会社専務取締役 米良電機産業株式会社顧問 | 第35期～第40期 |
| 江藤 洋行 | 宮崎県経営者協会専務理事 〃 顧問 吉原建設株式会社顧問 | 第36期～第42期 |
| 小山 一民 | 九州電力株式会社執行役員宮崎支店長 | 第36期 |
| 倉掛 正志 | 一般社団法人宮崎県商工会議所連合会専務理事 WASHハウス株式会社監査役 | 第37期～第42期 |
| 佐田 修一 | 王子製紙株式会社執行役員日南工場長 | 第37期～第38期 |
| 辰元 圭子 | 社会福祉法人信愛会 特別養護老人ホーム裕生園園長 〃 副理事長 | 第37期～第39期 |
| 生方 健二郎 | 王子製紙株式会社日南工場工場長代理兼事務部長 | 第38期 |
| 小河原 正嗣 | 王子製紙株式会社日南工場事務部長 | 第39期 |
| 大森 一仁 | 宮銀ビジネスサービス株式会社代表取締役社長 株式会社宮崎信販代表取締役社長 | 第39期～第43期 |
| 工藤 久昭 | 宮崎県経営者協会専務理事 〃 顧問 宮崎経済同友会顧問 | 第40期～ |
| 坂元 恵美子 | 社会福祉法人敬和会理事 | 第41期 |
| 芝 三千代 | 社会福祉法人まりあ副理事長 | 第42期～第43期 |
| 見戸 康人 | 株式会社テレビ宮崎常勤監査役 宮崎中央農業協同組合員外監事 宮崎中央農業協同組合 監事 | 第42期～ |
| 河野 洋一 | 宮崎県経営者協会専務理事 | 第43期～ |
| 関本 泰三 | 株式会社宮崎信販代表取締役社長 | 第44期～ |
| 税田 倫子 | 株式会社グローバル・クリーン専務取締役 | 第44期～ |

