

### Ⅲ 農業経営体（個人経営体）

#### 1 主副業別農業経営体数

～主業経営体は約2割減少～

農業経営体のうち個人経営体数は20,314経営体で、前回に比べ20.5%減少した。主業経営体数は7,040経営体（全体に占める割合34.7%）で、前回に比べ1,828経営体（20.6%）減少した。

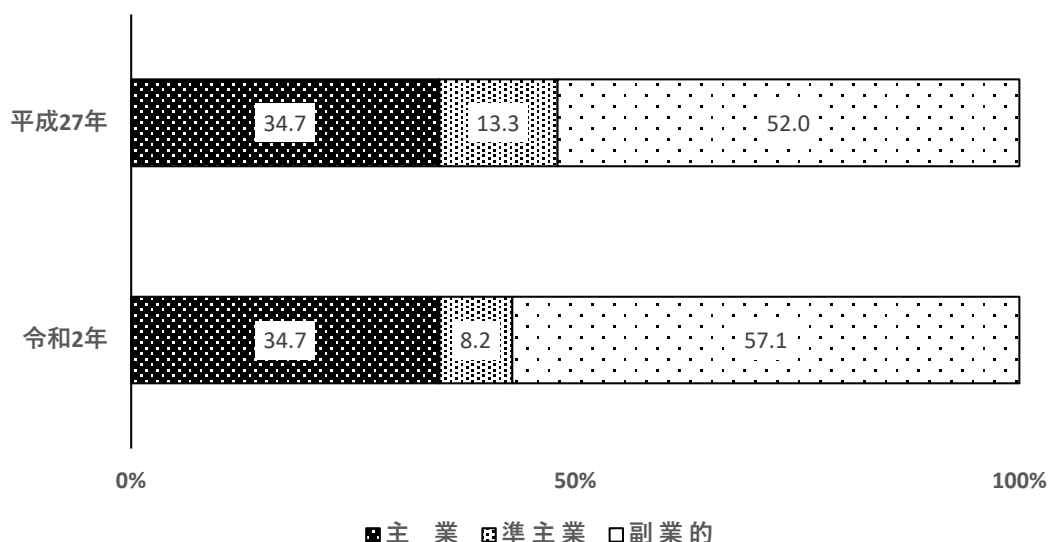
準主業経営体数は1,670経営体（全体に占める割合8.2%）で1,742経営体（51.1%）減少、副業的経営体数は11,604経営体で1,676経営体（12.6%）減少した。

表47 主副業別農業経営体数

単位：経営体、%

区分	計	主業		準主業		副業的
			65歳未満の農業 専従者がいる		65歳未満の農業 専従者がいる	
平成27年	25,560	8,868	8,195	3,412	1,681	13,280
令和2年	20,314	7,040	6,640	1,670	725	11,604
増減数	△ 5,246	△ 1,828	△ 1,555	△ 1,742	△ 956	△ 1,676
増減率	△ 20.5	△ 20.6	△ 19.0	△ 51.1	△ 56.9	△ 12.6
構成比						
平成27年	100.0	34.7		13.3		52.0
令和2年	100.0	34.7		8.2		57.1

図21 主副業別農業経営体数の構成割合



#### 2 農業労働力保有状態別経営体数

～専従者ありが約7割占める～

個人経営体の労働力を保有状態別にみると、専従者ありの経営体数は14,199経営体で個人経営体全体に占める割合が69.9%となっており、全国に比べ13.1ポイント高くなっている。

表48 農業労働力保有状態別経営体数

単位：経営体、%

区分	総計	専従者あり		専従者なし
		計	65歳未満の専従者(有)	計
宮崎	20,314	14,199	7,475	6,115
全国	1,037,342	589,725	261,355	447,617
構成比				
宮崎	100	69.9	52.6	30.1
全国	100	56.8	44.3	43.2

3 年齢階層別の農業従事者数（自営農業に従事した世帯員数）

～65歳以上の農業従事者数が54.2%を占める～

農業従事者数は44,375人で、うち65歳以上の農業従事者数が54.2%（24,068人）を占めている。最も多かった階層は、65～69歳で7,052人（男性3,854人、女性3,198人）、次いで70～74歳で6,172人（男性3,431人、女性2,741人）となっている。

表49 年齢階層別の農業従事者数（自営農業に従事した世帯員数）

単位：人

区分	計	15～19歳	20～24	25～29	30～34	35～39	40～44	45～49
男	24,924	149	289	513	775	979	1,093	1,155
女	19,451	102	136	244	366	546	661	814
計	44,375	251	425	757	1,141	1,525	1,754	1,969

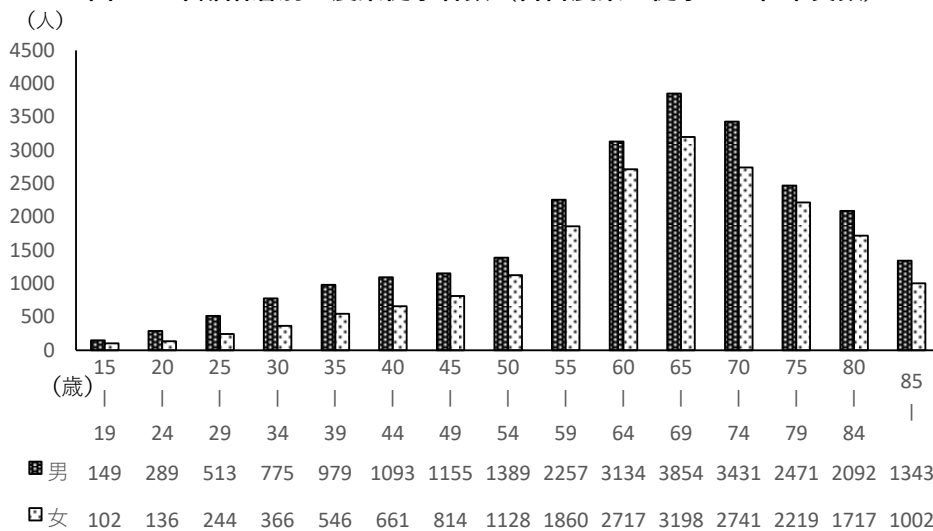
(続き)

単位：人

区分	50～54	55～59	60～64	65～69	70～74	75～79	80～84	85歳以上
男	1,389	2,257	3,134	3,854	3,431	2,471	2,092	1,343
女	1,128	1,860	2,717	3,198	2,741	2,219	1,717	1,002
計	2,517	4,117	5,851	7,052	6,172	4,690	3,809	2,345

54.2%

図22 年齢階層別の農業従事者数（自営農業に従事した世帯員数）



#### 4 基幹的農業従事者数（仕事が主で、主に自営農業に従事した世帯員数）

～前回に比べ9,926人、23.9%減少～

農業経営体のうち個人経営体の基幹的農業従事者（仕事が主で、主に自営農業に従事した世帯員）は31,570人で、前回に比べ9,926人（23.9%）減少した。

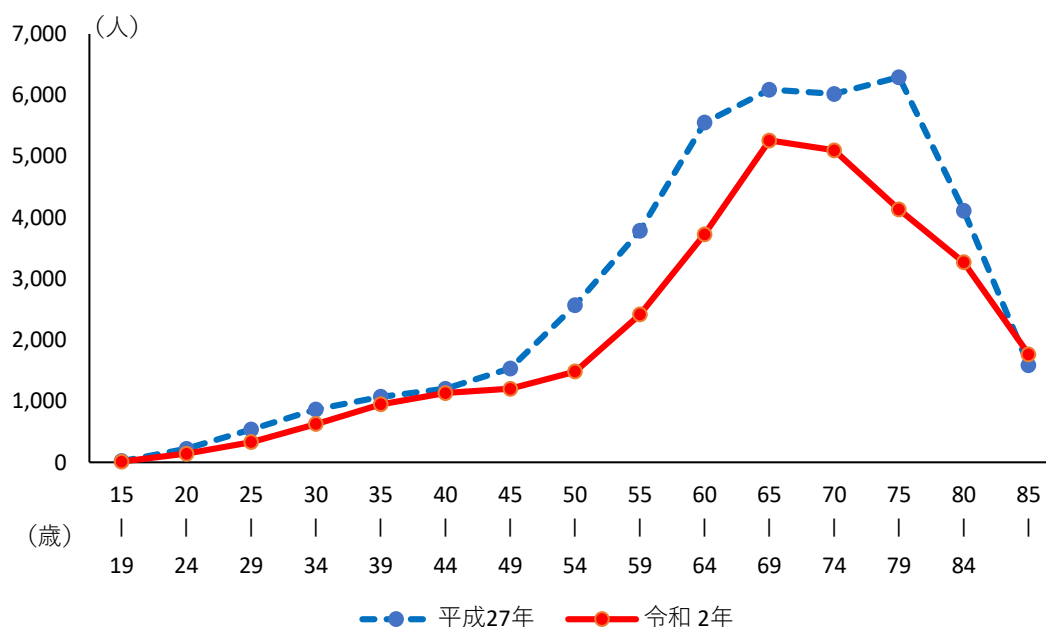
個人経営体の基幹的農業従事者のうち65歳以上が占める割合は、61.9%となり、前回に比べ3.8ポイント上昇した。

表50 年齢階層別基幹的農業従事者数の構成

区分	単位：人、%											
	計	15～19	20～29	30～39	40～49	50～59	60～64	65～69	70～74	75～79	80～84	85歳以上
平成27年	41,496	24	764	1,939	2,740	6,357	5,553	6,093	6,024	6,297	4,116	1,589
令和2年	31,570	14	476	1,577	2,339	3,903	3,728	5,261	5,102	4,134	3,270	1,766
増減数	△ 9,926	△ 10	△ 288	△ 362	△ 401	△ 2,454	△ 1,825	△ 832	△ 922	△ 2,163	△ 846	177
増減率	△ 23.9	△ 41.7	△ 37.7	△ 18.7	△ 14.6	△ 38.6	△ 32.9	△ 13.7	△ 15.3	△ 34.3	△ 20.6	11.1
構成比												
平成27年	100.0	0.1	1.8	4.7	6.6	15.3	13.4	14.7	14.5	15.2	9.9	3.8
令和2年	100.0	0.0	1.5	5.0	7.4	12.4	11.8	16.7	16.2	13.1	10.4	5.6

61.9%

図23 基幹的農業従事者数の推移



## 5 過去1年間の生活の主な状態別世帯員数

～自営農業が主の人が57.9%で最も高い～

過去1年間の個人経営の世帯員の生活の主な状態をみると、自営農業が主が31,570人(57.9%)と最も高く、次いで勤務が主が11,859人(21.8%)、主に家事・育児・その他が7,396人(13.6%)となった。

表51 過去1年間の生活の主な状態別世帯員数

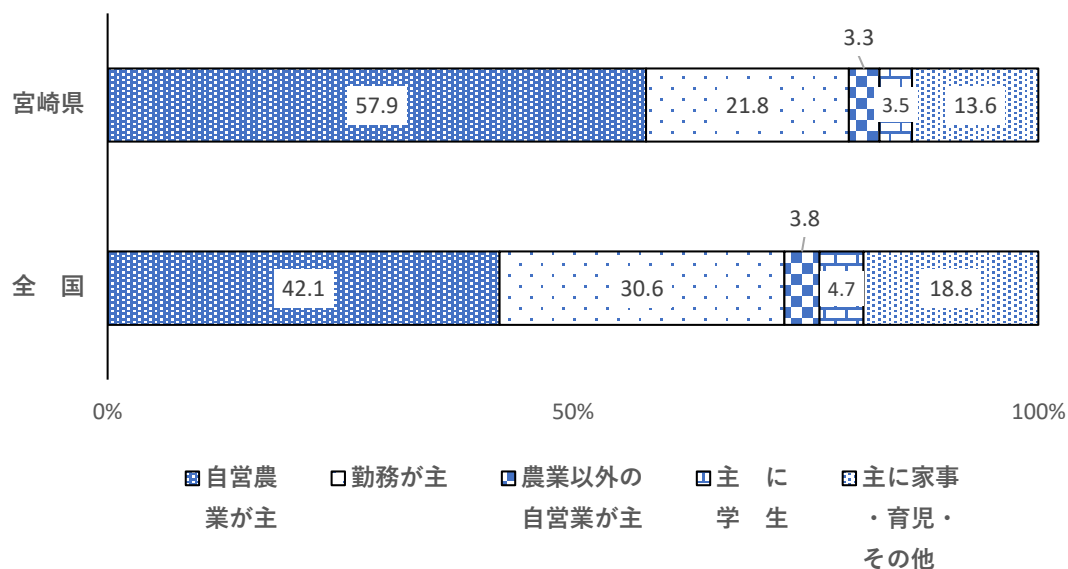
単位：人、%

区分	計	主に仕事					主に家事・育児・その他	主に学生	
		小計	自営農業が主	(注1) 新たに 継承	(注2) 別部門 を開始	勤務が主			農業以外の 自営業が主
宮崎	54,519	45,233	31,570	399	115	11,859	1,804	1,890	7,396
全国	3,234,615	2,476,750	1,363,038	24,561	5,291	991,254	122,458	151,051	606,814
構成比									
宮崎	100	83.0	57.9	1.3	0.4	21.8	3.3	3.5	13.6
全国	100	76.6	42.1	1.8	0.4	30.6	3.8	4.7	18.8

注1) 過去1年間に新たに親の農業経営を継承

注2) 過去1年間に親の農業経営とは別部門を新たに開始

図24 過去1年間の生活の主な状態別世帯員数の割合



## 6 世帯員の平均年齢

～農業従事者の平均年齢は全国平均を上回る～

世帯員の平均年齢をみると、農業従事者は男性が62.74歳(全国37位)、女性が64.45歳(全国32位)と、いずれも全国平均を上回った。

一方、基幹的農業従事者は男性が65.35歳(全国8位)、女性が66.55歳(全国3位)と、いずれも全国平均を下回った。

表52 世帯員の平均年齢（全国）

都道府県名	農業従事者						基幹的農業従事者					
	男女計の 平均年齢	順位	男 の 平均年齢	順位	女 の 平均年齢	順位	男女計の 平均年齢	順位	男 の 平均年齢	順位	女 の 平均年齢	順位
全国（平均）	62.32		61.30		63.61		67.76		67.33		68.41	
北海道	58.03	1	57.08	1	59.19	1	58.50	1	57.39	1	59.99	1
青森	60.90	5	59.75	5	62.24	5	65.37	2	64.32	3	66.66	5
岩手	61.86	15	60.66	15	63.32	18	69.02	27	68.48	26	69.75	28
宮城	60.06	2	59.18	2	61.21	2	67.99	21	67.86	21	68.21	18
秋田	61.26	10	60.33	11	62.47	6	67.72	20	67.38	20	68.30	20
山形	61.43	12	60.44	12	62.72	10	67.04	15	66.41	14	68.10	16
福島	61.67	14	60.55	14	63.11	15	69.18	28	68.74	28	69.81	30
茨城	62.44	22	61.32	19	63.93	25	67.50	18	67.02	18	68.22	19
栃木	61.25	9	60.15	9	62.67	9	67.29	17	66.74	17	68.10	16
群馬	64.02	42	63.17	40	65.14	37	67.50	18	67.12	19	68.09	15
埼玉	63.67	35	62.75	38	64.88	35	68.68	23	68.18	24	69.46	25
千葉	62.60	26	61.41	22	64.13	26	66.88	13	66.15	12	67.92	14
東京都	62.86	28	61.69	28	64.33	30	65.57	5	64.23	2	67.91	13
神奈川県	62.39	20	61.35	20	63.69	22	66.96	14	66.00	10	68.51	21
新潟	60.52	4	59.28	3	62.22	4	68.91	25	68.32	25	70.03	31
富山	61.12	7	59.78	6	62.90	11	71.32	42	71.07	42	71.82	41
石川	62.05	16	60.97	16	63.52	20	70.16	35	69.93	36	70.62	35
福井	61.21	8	59.82	7	63.09	14	71.43	43	71.00	41	72.26	43
山梨	64.43	43	63.71	44	65.28	42	69.92	33	69.56	31	70.39	33
長野	62.41	21	61.63	26	63.35	19	69.40	30	69.15	30	69.75	28
岐阜	62.94	29	61.91	30	64.30	29	70.92	39	70.90	40	70.96	38
静岡県	63.81	39	62.66	35	65.21	39	68.72	24	67.99	23	69.68	27
愛知県	62.98	30	61.85	29	64.29	28	67.19	16	66.62	16	67.90	12
三重	62.53	24	61.58	25	63.77	24	70.99	40	70.89	39	71.19	39
滋賀	61.01	6	59.97	8	62.47	6	69.58	32	69.57	32	69.59	26
京都	63.15	31	62.18	31	64.45	32	70.21	36	69.88	34	70.82	37
大阪	61.40	11	60.51	13	62.56	8	69.00	26	68.94	29	69.12	23
兵庫県	62.47	23	61.52	24	63.75	23	70.63	37	70.63	38	70.64	36
奈良	62.05	16	61.42	23	62.91	12	69.54	31	69.68	33	69.24	24
和歌山	62.53	24	61.63	26	63.53	21	66.51	10	66.00	10	67.16	8
鳥取	62.83	27	61.20	17	64.89	36	70.91	38	69.89	35	72.36	44
島根	63.72	38	62.24	32	65.68	43	71.96	45	71.53	45	72.69	46
岡山	63.36	32	62.36	33	64.64	34	71.45	44	71.23	44	71.84	42
広島	64.69	44	63.68	43	65.94	46	72.11	46	71.71	46	72.70	47
山口	65.97	47	65.12	47	66.97	47	72.25	47	72.07	47	72.52	45
徳島	63.89	41	62.73	36	65.27	40	68.28	22	67.92	22	68.77	22
香川	63.82	40	62.79	39	65.14	37	71.27	41	71.20	43	71.39	40
愛媛	64.79	45	63.89	45	65.90	45	69.30	29	68.73	27	70.17	32
高知	63.71	37	62.45	34	65.27	40	66.23	9	65.23	6	67.61	11
福岡	62.16	18	61.25	18	63.30	16	66.67	11	66.26	13	67.28	10
佐賀	60.47	3	59.38	4	61.83	3	65.88	7	65.32	7	66.68	6
長崎	61.50	13	60.30	10	63.02	13	65.43	4	64.62	4	66.58	4
熊本	62.23	19	61.37	21	63.31	17	65.40	3	64.88	5	66.15	2
大分	64.84	46	64.09	46	65.83	44	70.10	34	69.93	36	70.39	33
宮崎	<b>63.49</b>	<b>33</b>	<b>62.74</b>	<b>37</b>	<b>64.45</b>	<b>32</b>	<b>65.85</b>	<b>6</b>	<b>65.35</b>	<b>8</b>	<b>66.55</b>	<b>3</b>
鹿児島	63.67	35	63.30	42	64.18	27	66.78	12	66.51	15	67.21	9
沖縄	63.62	34	63.20	41	64.44	31	65.90	8	65.57	9	66.74	7