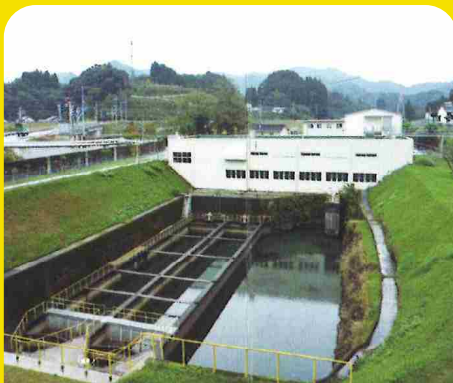




① 取水口

ここで耳川の水をとるんだよ。



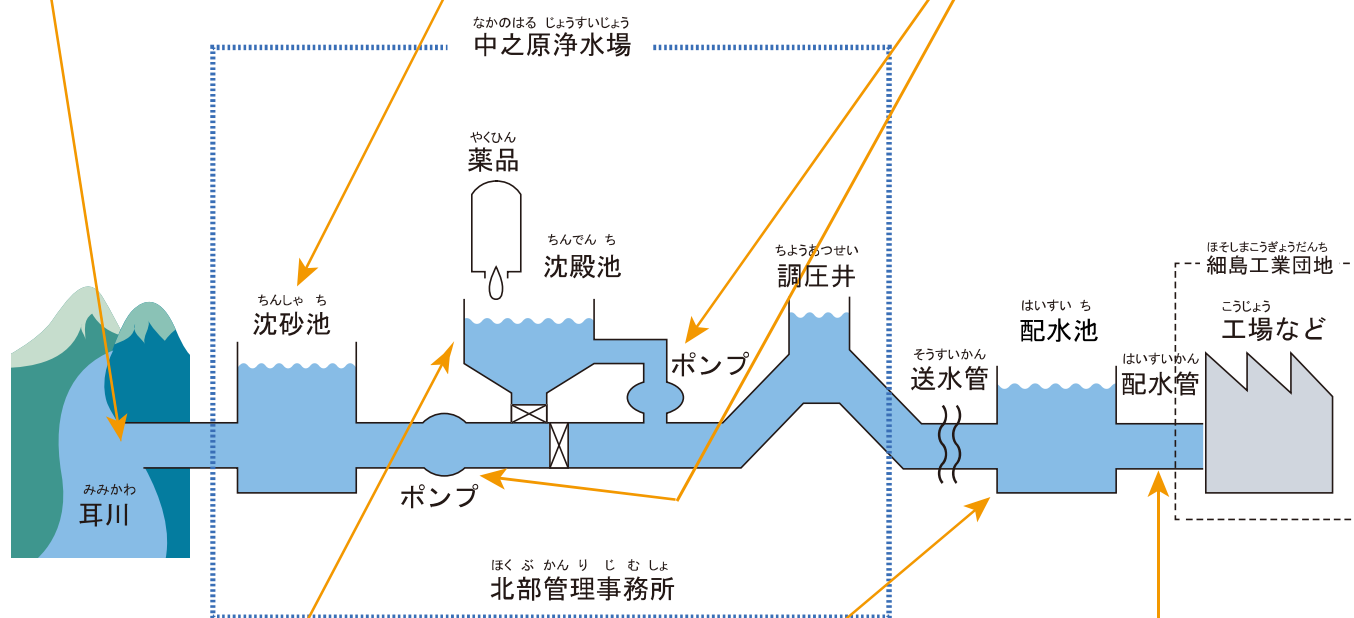
② 沈砂池

ここで砂やゴミをとりのぞくんだ。



③ ポンプ室

ここには、水を送るためのポンプが6つもあるよ。



④ 沈殿池

にごりがたくさんあるときは、薬品を使って、にごりをとりのぞいていくんだ。



⑤ 配水池

ここで、いったん水をためて工場に送るんだ。



⑥ 配水管

ここまできたら、工場まであとわずかだよ。工場でどんな品物ができるのか楽しみだね。