

注)本資料は、周辺の柱状図サンプルより計画地の地盤状況の参考資料として整理したものです。  
出典:「東京の地盤(GIS版)」東京都建設局(東京都土木技術支援・人材育成センター)  
<https://www.kensetsu.metro.tokyo.lg.jp/jigyo/tech/start/03-jyuhou/geo-web/00-index.html>

ボーリング番号 : 35190331

調査時期:1969年9月

表示座標 ※1 :北緯=35度41分30秒 東経=139度44分16秒

孔口標高 ※2 :T.P. +21.88 m

孔内水位:GL. -7.82 m

標尺 m	層厚 m	深度 m	柱状 図	土質 区分	色 調	標準貫入試験			
						開始 深度 m	打撃 回数	貫入 量 cm	N 値  — ○ —
1			/	埋土	茶褐				
2						2.45	4	30	
3	3.00	3.00	[Pattern: Purple cross-hatch]	ローム	褐				
4									
5									
6									
7	4.60	7.60	[Pattern: Purple cross-hatch]	ローム質粘土	乳褐	6.15	3	30	
8						7.15	3	30	
9						8.15	3	30	
10	1.90	9.50	[Pattern: Blue horizontal lines]	砂質シルト	黄褐~暗褐				
11						10.45	8	30	
12	2.50	12.00	[Pattern: Blue horizontal lines]	シルト	黒褐	12.15	24	30	
13									
14	1.70	13.70	[Pattern: Blue horizontal lines]	砂混り粘土	黄褐				
15						15.15	22	30	
16						16.15	20	30	
17	3.30	17.00				17.15	50	30	
18			[Pattern: Yellow dots]	細砂	黄灰	18.15	50	25	
19									
20									
21			[Pattern: Yellow dots]	砂礫	青灰	21.15	50	12	
22									
23	6.00	23.00				23.15	50	12	
24						24.15	50	14	
25			25.00	50	4				
26			26.00	50	8				
27			27.00	50	3				
28			28.00	50	2				
29	6.20	29.20	29.00	50	8				
30			[Pattern: Yellow dots]	細砂~中砂	黄灰~暗青灰	30.15	50	14	

※1 表示座標は、調査地点のおおよその位置を示しています。  
 ※2 孔口標高は、国土地理院発行の数値地図5mメッシュ(標高)より取得した値を表示しています。

ボーリング番号 : 35190331

調査時期: 1969年9月

表示座標 ※1 : 北緯=35度41分30秒 東経=139度44分16秒

孔口標高 ※2 : T.P. +21.88 m

孔内水位: GL. -7.82 m

標尺 m	層厚 m	深度 m	柱状図	土質区分	色調	標準貫入試験										
						開始深度 m	打撃回数	貫入量 cm	N値 — ○ —							
									0	10	20	30	40	50		
31	2.80	32.00		細砂～中砂	黄灰～暗青灰	31.15	50	13						○		
32						32.15	50	12								○
33	1.50	33.50		礫混りシルト	青灰	33.15	50	14						○		
34						34.15	50	10								○
35	2.00	35.50		中砂～細砂	暗青灰	35.15	50	10						○		
36						36.15	50	9								○
37	7.00	42.50		細砂	緑灰～暗緑灰	37.15	50	9						○		
38						38.15	50	13								○
39						39.15	50	8								○
40						40.15	50	11								○
41						41.15	50	13								○
42						42.15	50	12								○
43						43.00	50	9								○
44	2.56	45.06		固結シルト	緑灰	44.00	50	7						○		
45						45.00	50	6								○
46																
47																
48																
49																
50																
51																
52																
53																
54																
55																
56																
57																
58																
59																
60																

※1 表示座標は、調査地点のおおよその位置を示しています。  
 ※2 孔口標高は、国土地理院発行の数値地図5mメッシュ（標高）より取得した値を表示しています。

ボーリング番号 : 35190332

調査時期:1969年8月

表示座標 ※1 :北緯=35度41分31秒 東経=139度44分19秒

孔口標高 ※2 :T.P. +24.42 m

孔内水位:GL. -6.76 m

標尺 m	層厚 m	深度 m	柱状 図	土質 区分	色 調	標準貫入試験			
						開始 深度 m	打撃 回数	貫入 量 cm	N値  —○—
1	2.00	2.00		埋土	黄灰	2.15	2	32	
2				ローム	暗茶褐	2.65	3	30	
3	1.50	3.50		ローム	黒	4.45	5	30	
4				ローム	黒	5.15	3	30	
5				ローム	黒	7.15	8	30	
6				ローム	黒	8.15	3	30	
7	4.00	7.50		ローム	茶褐	8.15	3	30	
8	1.00	8.50		粘土	乳灰				
9	1.00	9.50		ローム	黄灰	11.15	26	30	
10	1.50	11.00		ローム	黄灰				
11				シルト混り細砂	黄茶~褐灰	12.45	17	30	
12				シルト混り細砂	黄茶~褐灰	13.13	26	30	
13				粗砂	暗褐	16.15	50	16	
14	4.00	15.00		粗砂	暗褐				
15	1.50	16.50		粗砂	暗褐	17.36	50	20	
16	0.50	17.00		粗砂	暗褐				
17	1.00	18.00		粗砂	褐灰	18.38	50	12	
18				粗砂	褐灰				
19				細砂	褐灰~暗褐灰	20.39	50	11	
20				細砂	褐灰~暗褐灰	21.33	50	17	
21				細砂	褐灰~暗褐灰	22.38	50	12	
22				細砂	褐灰~暗褐灰	24.15	50	11	
23				細砂	褐灰~暗褐灰	25.15	50	14	
24				細砂	褐灰~暗褐灰				
25	8.60	26.60		砂礫	暗灰	27.10	50	10	
26				砂礫	暗灰	28.00	50	3	
27				砂礫	暗灰	30.00	50	5	
28				砂礫	暗灰				
29									
30									

※1 表示座標は、調査地点のおおよその位置を示しています。

※2 孔口標高は、国土地理院発行の数値地図5mメッシュ(標高)より取得した値を表示しています。

ボーリング番号 : 35190332

調査時期 : 1969年8月

表示座標 ※1 : 北緯=35度41分31秒 東経=139度44分19秒

孔口標高 ※2 : T.P. +24.42 m

孔内水位 : GL. -6.76 m

標尺 m	層厚 m	深度 m	柱状図	土質区分	色調	標準貫入試験			
						開始深度 m	打撃回数	貫入量 cm	N値 —○—
31	11.80	38.40		砂礫	暗灰	31.00	50	2	○
32						32.00	50	4	
33						33.00	50	2	
34						34.00	50	4	
35						35.00	50	3	
36						36.00	50	4	
37						37.00	50	3	
38						38.00	50	2	
39	3.10	41.50		細砂	青灰	40.00	50	7	○
41						41.00	50	4	
42						42.00	50	6	
43	3.54	45.04		固結シルト	暗青灰	43.00	50	5	○
44						44.00	50	3	
45						45.00	50	4	
46									
47									
48									
49									
50									
51									
52									
53									
54									
55									
56									
57									
58									
59									
60									

※1 表示座標は、調査地点のおおよその位置を示しています。  
 ※2 孔口標高は、国土地理院発行の数値地図5mメッシュ（標高）より取得した値を表示しています。

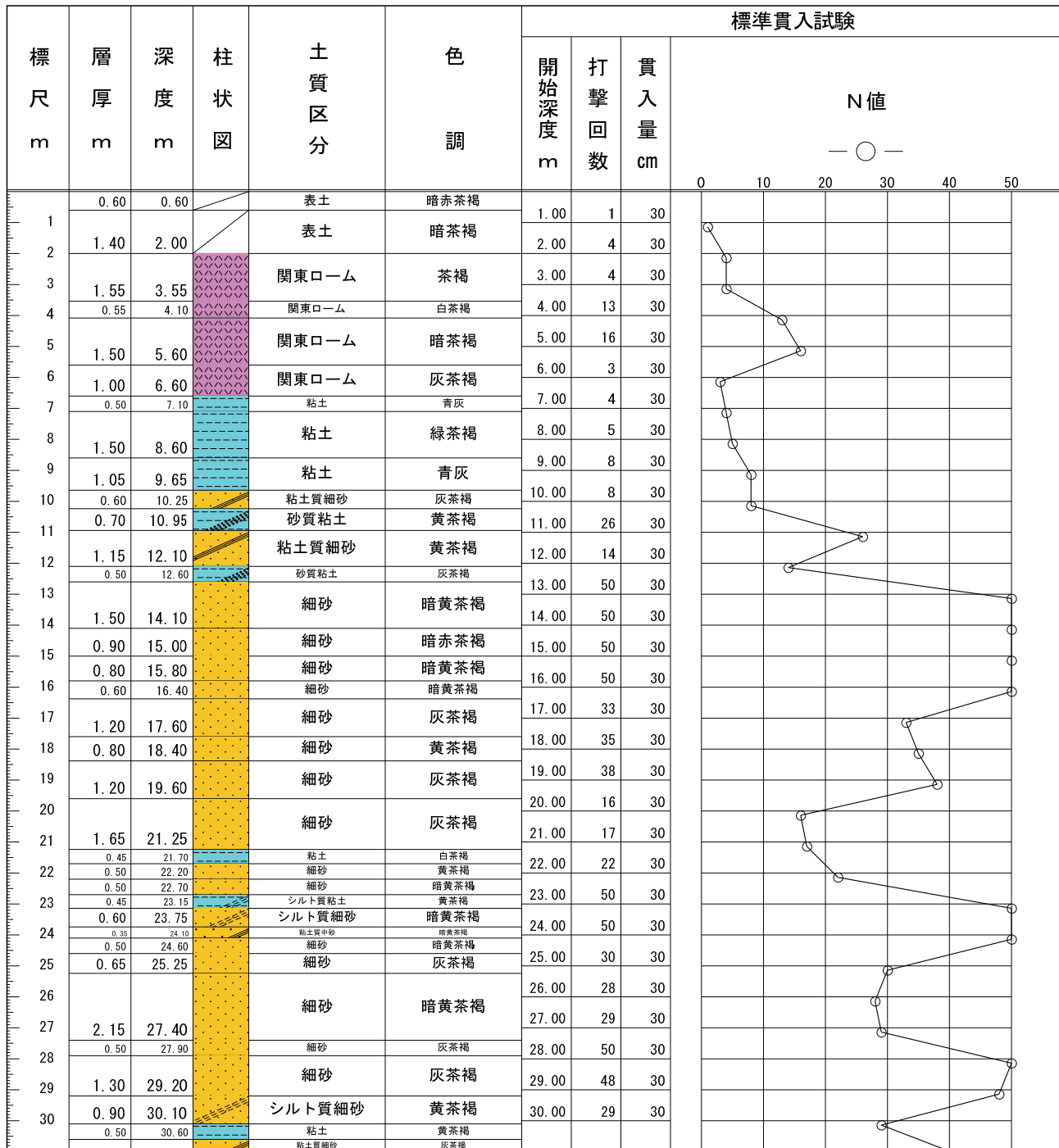
ボーリング番号 : 35190077

調査時期:1985年2月

表示座標 ※1 :北緯=35度41分26秒 東経=139度44分25秒

孔口標高 :T.P. +30.00 m

孔内水位:GL. -8.80 m



※1 表示座標は、調査地点のおおよその位置を示しています。



ボーリング番号 : 35190077

調査時期:1985年2月

表示座標 ※1 :北緯=35度41分26秒 東経=139度44分25秒

孔口標高 :T.P. +30.00 m

孔内水位:GL. -8.80 m

標尺 m	層厚 m	深度 m	柱状 図	土質 区分	色 調	標準貫入試験			
						開始 深度 m	打撃 回数	貫入 量 cm	N 値
									0 10 20 30 40 50
31	0.50	30.60		粘土	黄茶褐	31.00	42	30	
	0.70	31.30		粘土質細砂	灰茶褐	32.00	50	30	
32	0.60	31.90		細砂	灰茶褐	33.00	50	30	
33				粘土混じり礫	灰茶褐	34.00	50	30	
34						35.00	50	30	
35						36.00	50	30	
36						37.00	50	30	
37	5.25	37.15							
38									
39									
40									
41									
42									
43									
44									
45									
46									
47									
48									
49									
50									
51									
52									
53									
54									
55									
56									
57									
58									
59									
60									

※1 表示座標は、調査地点のおおよその位置を示しています。