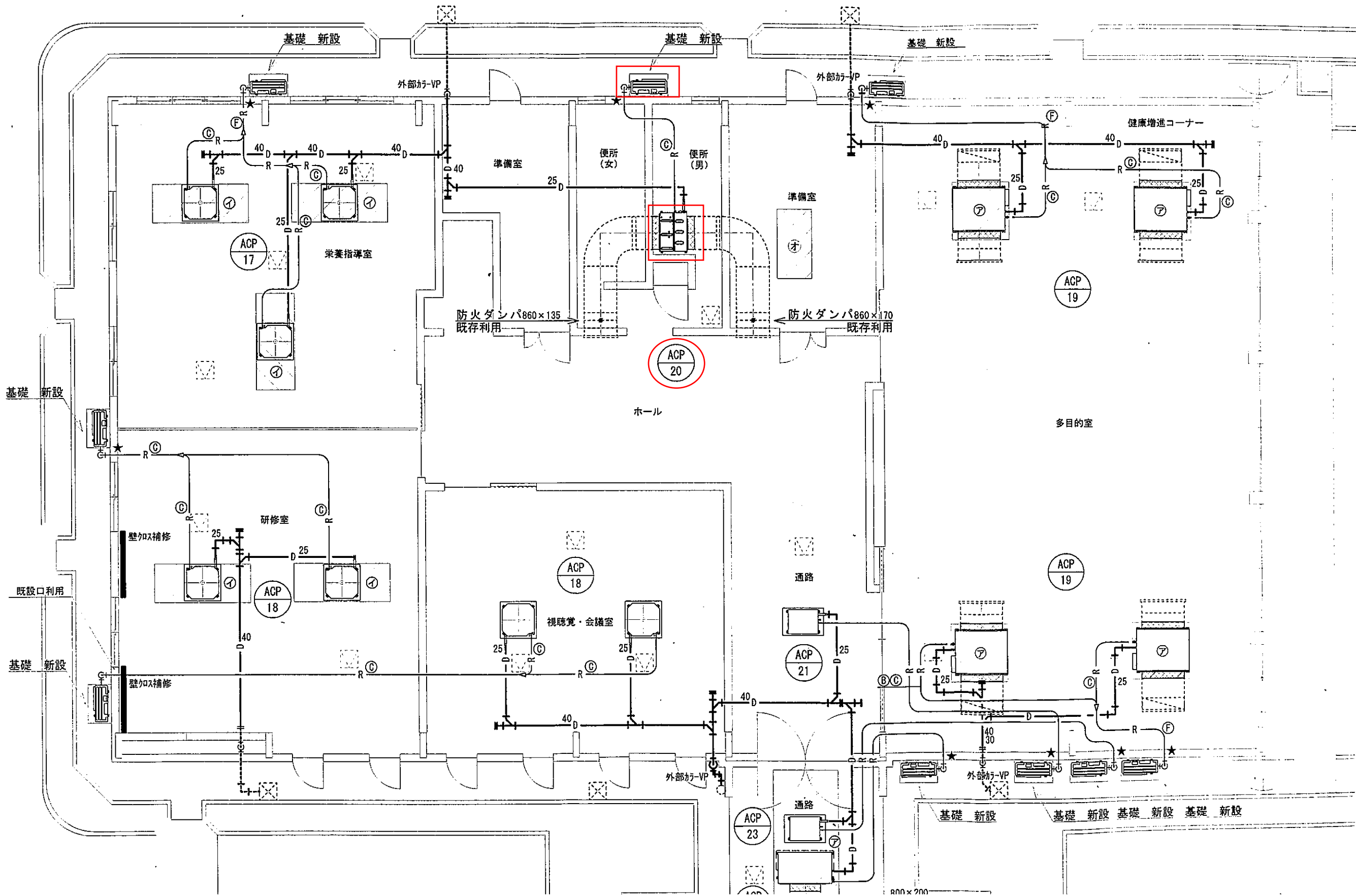
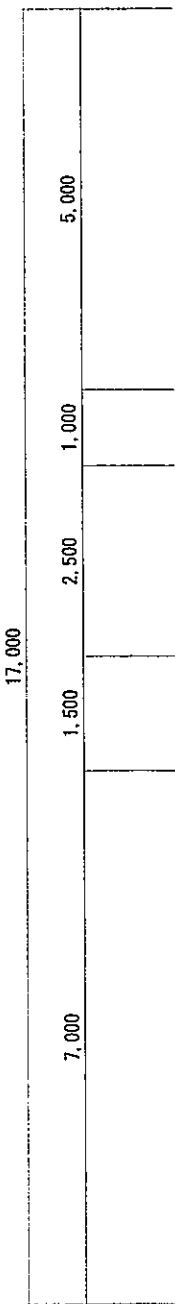


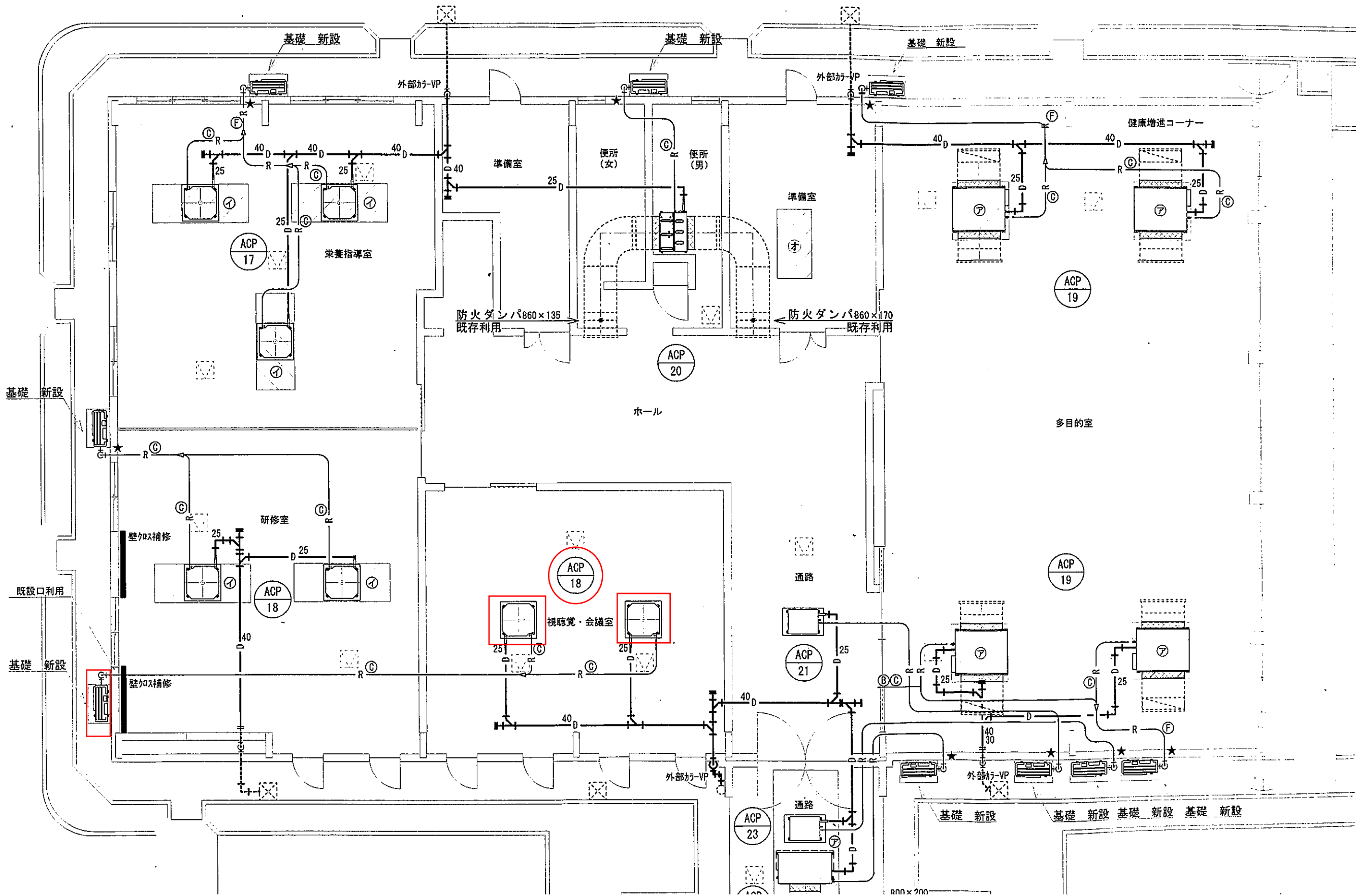
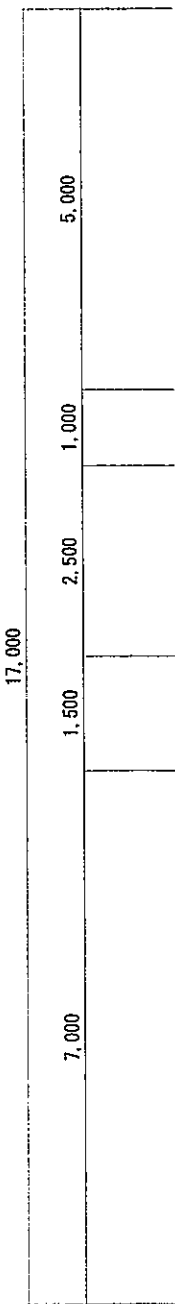
展示ホール	
吹出口	VHS 860×170×1ヶ
吸込口	H 860×170×1ヶ
(フィルター付)	
既存利用	

多目的室	
吹出口	VHS 1,120×200×4ヶ
吸込口	H 1,120×300×4ヶ
(フィルター付)	
既存利用	



展示ホール	
吹出口	VHS 860×170×1ヶ
吸込口	H 860×170×1ヶ
(フィルター付)	
既存利用	

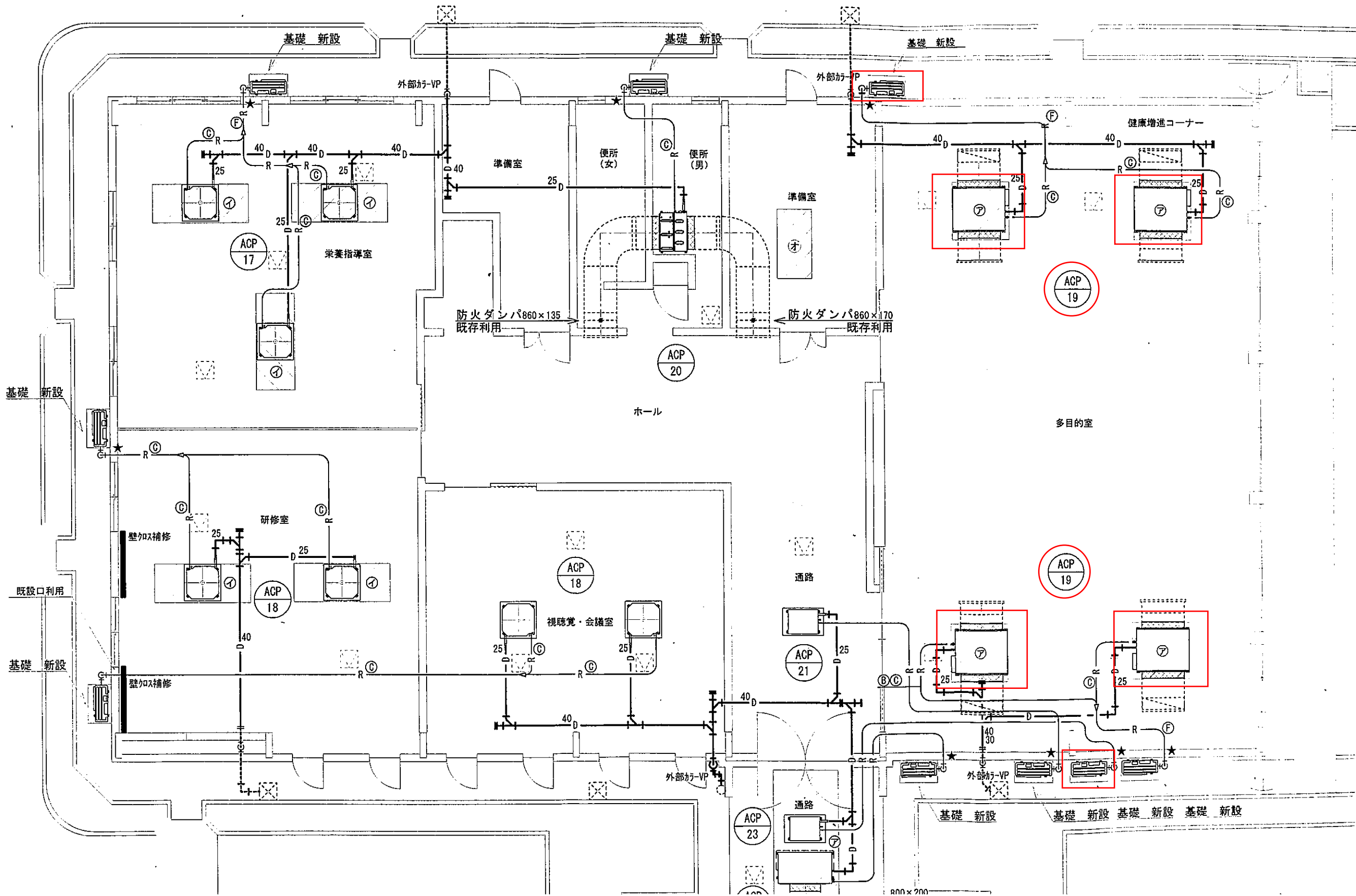
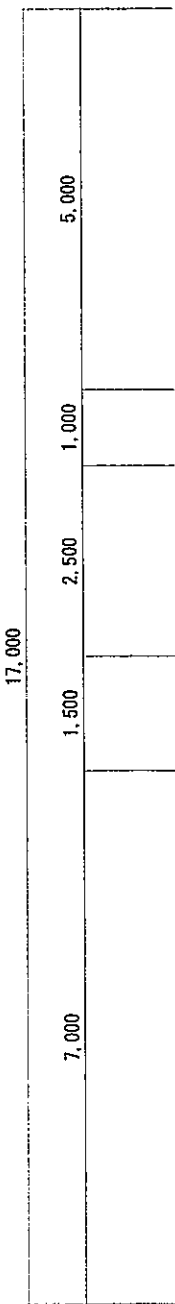
多目的室	
吹出口	VHS 1,120×200×4ヶ
吸込口	H 1,120×300×4ヶ
(フィルター付)	
既存利用	



800×200

展示ホール	
吹出口	VHS 860×170×1ヶ
吸込口	H 860×170×1ヶ
(フィルター付)	
既存利用	

多目的室	
吹出口	VHS 1,120×200×4ヶ
吸込口	H 1,120×300×4ヶ
(フィルター付)	
既存利用	



800×200

※室外機の前面・側面・背面に防護ネットを取付ける。

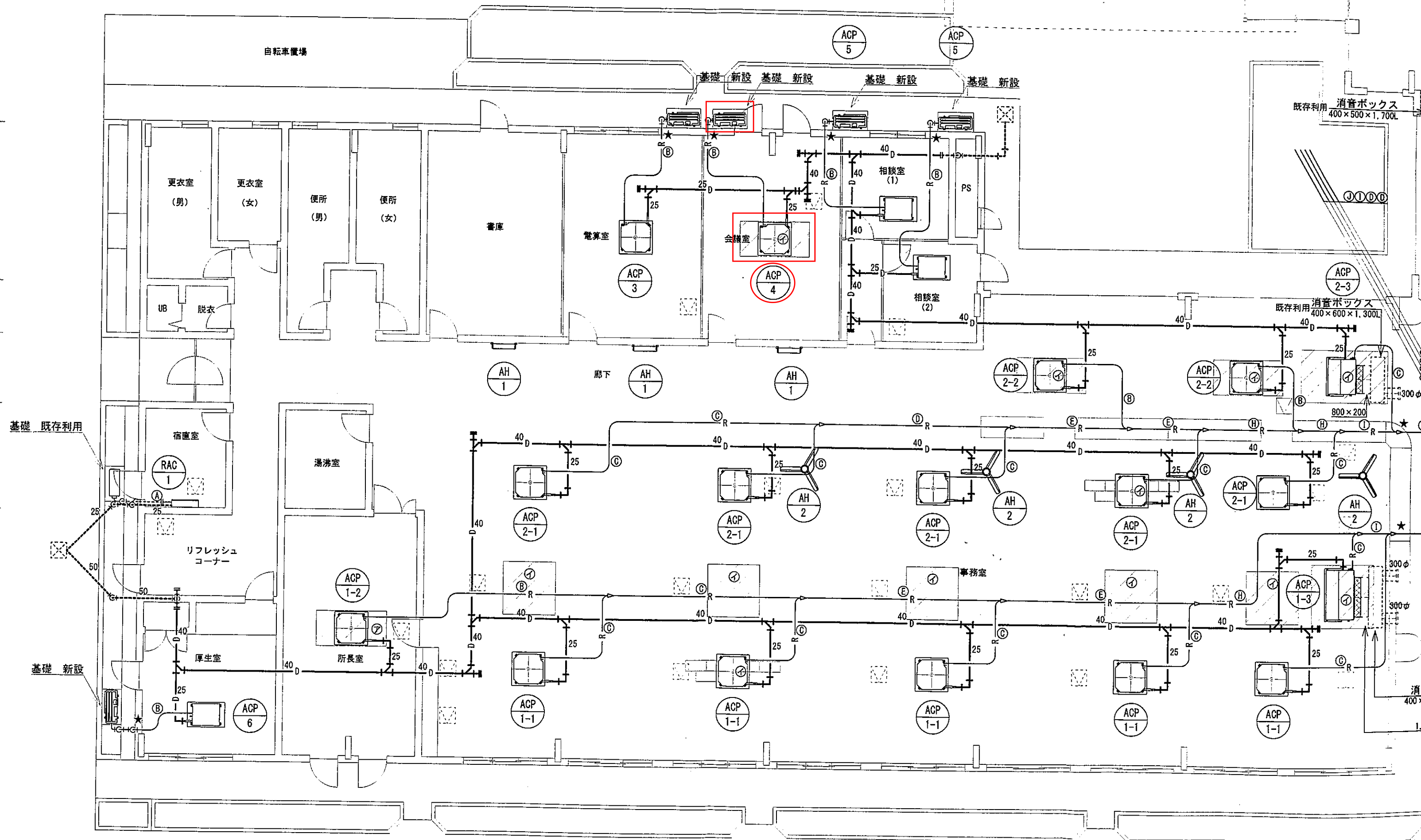
室外機防護ネット取付参考図

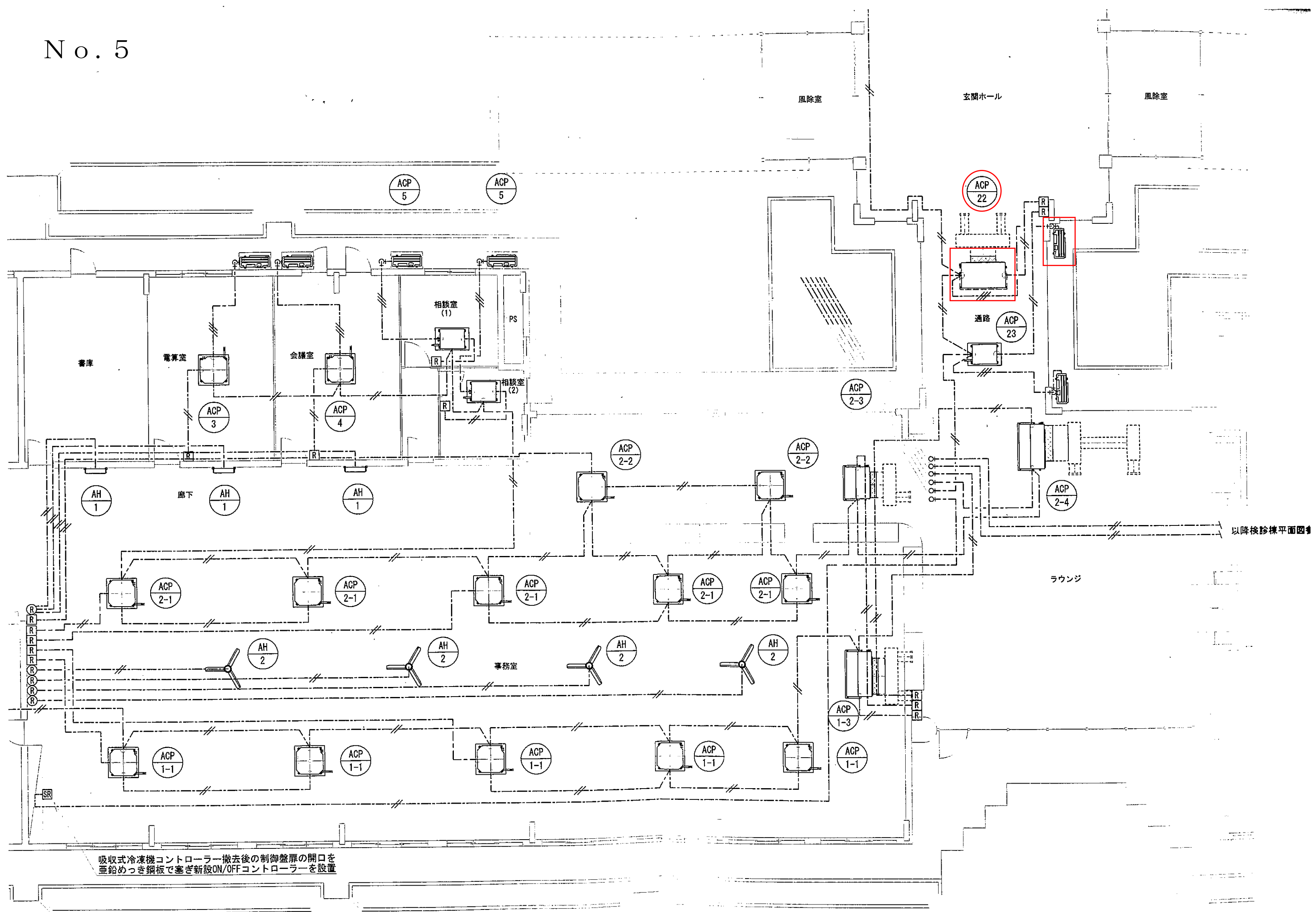
吹出口 ノズル (偏向) 250A×4ヶ
300A×3ヶ
350A×2ヶ

吹出口 H670×320×3ヶ (フィルター付)
H970×320×2ヶ (フィルター付)

既存利用

No. 4





以降接診棟平面図

吸収式冷凍機コントローラー撤去後の制御盤扉の開口を垂鉛めっき鋼板で塞ぎ新設ON/OFFコントローラーを設置

※室外機の前面・側面・背面に防護ネットを取付ける。

室外機防護ネット取付参考図

吹出口 ノズル (偏向) 250A×4ヶ
300A×3ヶ
350A×2ヶ

吹出口 H670×320×3ヶ (フィルター付)
H970×320×2ヶ (フィルター付)

既存利用

No. 6

