

審議事項

宮崎県土地利用基本計画の変更について(案)

令和3年12月

宮 崎 県

別紙様式

変更内容説明書

1 五地域区分の変更概要

(1)総括表

五地域区分	現行計画の面積		変更する面積			変更後の計画面積	
	面積(ha) (①)	割合(%) (①/県土面積)	拡大面積(ha) (②)	縮小面積(ha) (③)	差引面積(ha) (④:②-③)	面積(ha) (⑤:①+④)	割合(%) (⑥:⑤/県土面積)
都市地域(a)	88,747	11.5			0	88,747	11.5
農業地域(b)	306,922	39.7			0	306,922	39.7
森林地域(c)	591,869	76.5		4	-4	591,865	76.5
自然公園地域(d)	95,842	12.4			0	95,842	12.4
自然保全地域(e)	192	0.0			0	192	0.0
五地域計 (f: a+b+c+d+e)	1,083,572	140.1		4	-4	1,083,568	140.1
白地地域	6,543	0.8				6,543	0.8
県土面積	773,509	100.0				773,509	100.0

注1: 県土面積は、令和3年4月1日現在の国土地理院公表の県土面積である。

注2: 五地域区分の面積は、土地利用基本計画上で計測したものである。

(2) 変更地域別概要

整理 番号	変更地域名 (図面番号)	関係 市町村名	変更する面積		変更する部分の重複面積(ha)				変更部分の地 目状況 (ha)		変更を必要とする理由(地域設定に伴う土 地利用に関する基本的事項)	関連する個別規制法の措 置(予定)	個別規制法の調整状況	
			拡大面積 (ha)	縮小面積 (ha)	他地域との重 複		細区分の指定 状況		白地地域の 増減	地目				面積
					名称	面積	名称	面積						
1	西都森林地域1	西都市		2	農	2				その他	2	他用途への転用により、森林としての利用・ 保全を図る必要がなくなったため。(太陽光 発電施設の設置用地)	一ツ瀬川地域森林計画の 変更(令和4年4月)	林地開発許可(H30.9.28) 開発許可完了(H31.1.28) ※令和3年12月15日に開催する 森林審議会に諮問予定
2	西都森林地域2	西都市		2	農	2				その他	2	他用途への転用により、森林としての利用・ 保全を図る必要がなくなったため。(太陽光 発電施設の設置用地)	一ツ瀬川地域森林計画の 変更(令和4年4月)	林地開発許可(H28.12.13) 開発許可完了(H31.3.27) ※令和3年12月15日に開催する 森林審議会に諮問予定
合 計			0	4										

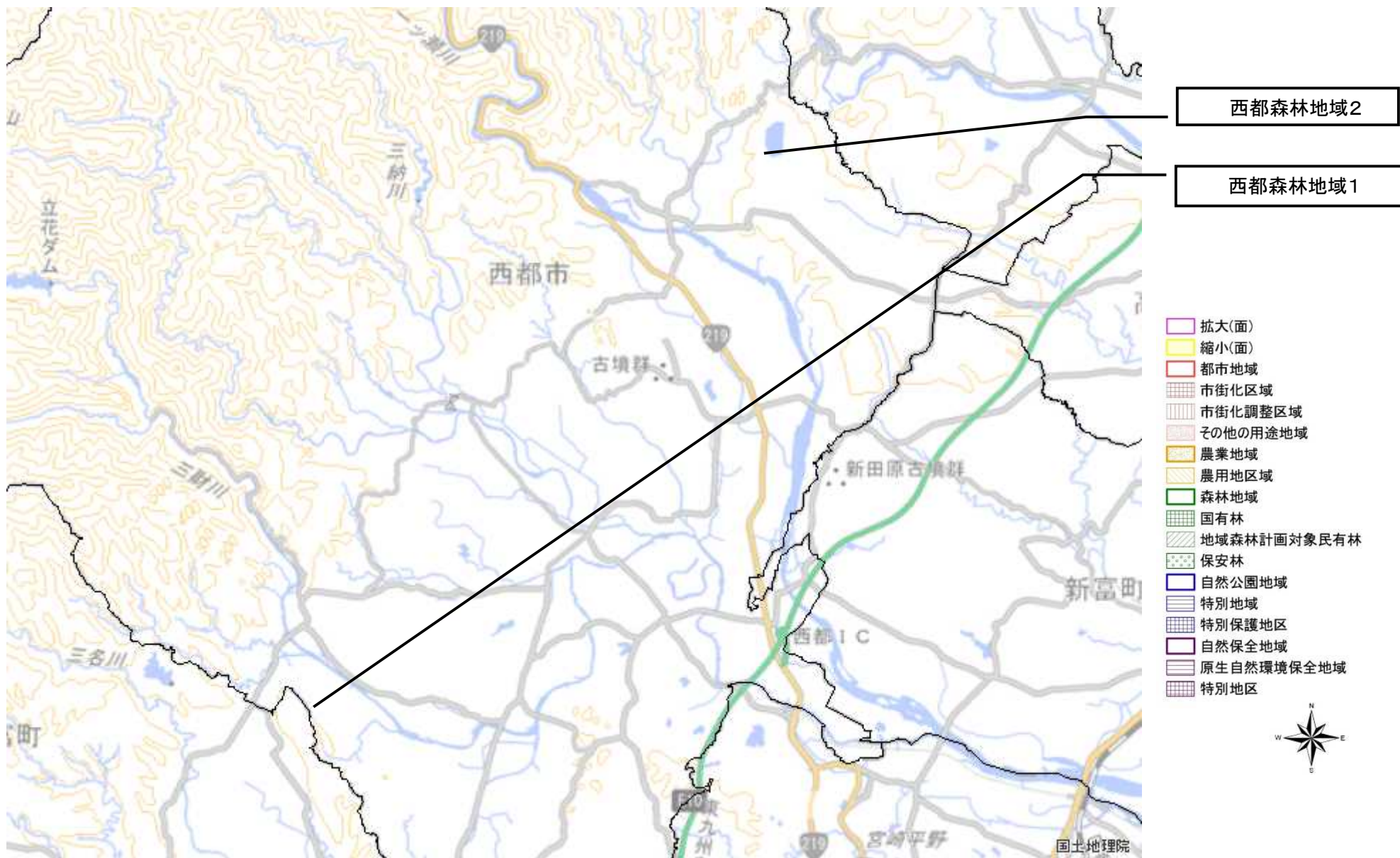
2 計画図(変更区域・変更位置図)

別添のとおり

3 計画書

計画書の項目	変更前の記述	変更後の記述	変更を必要とする理由
変更なし			

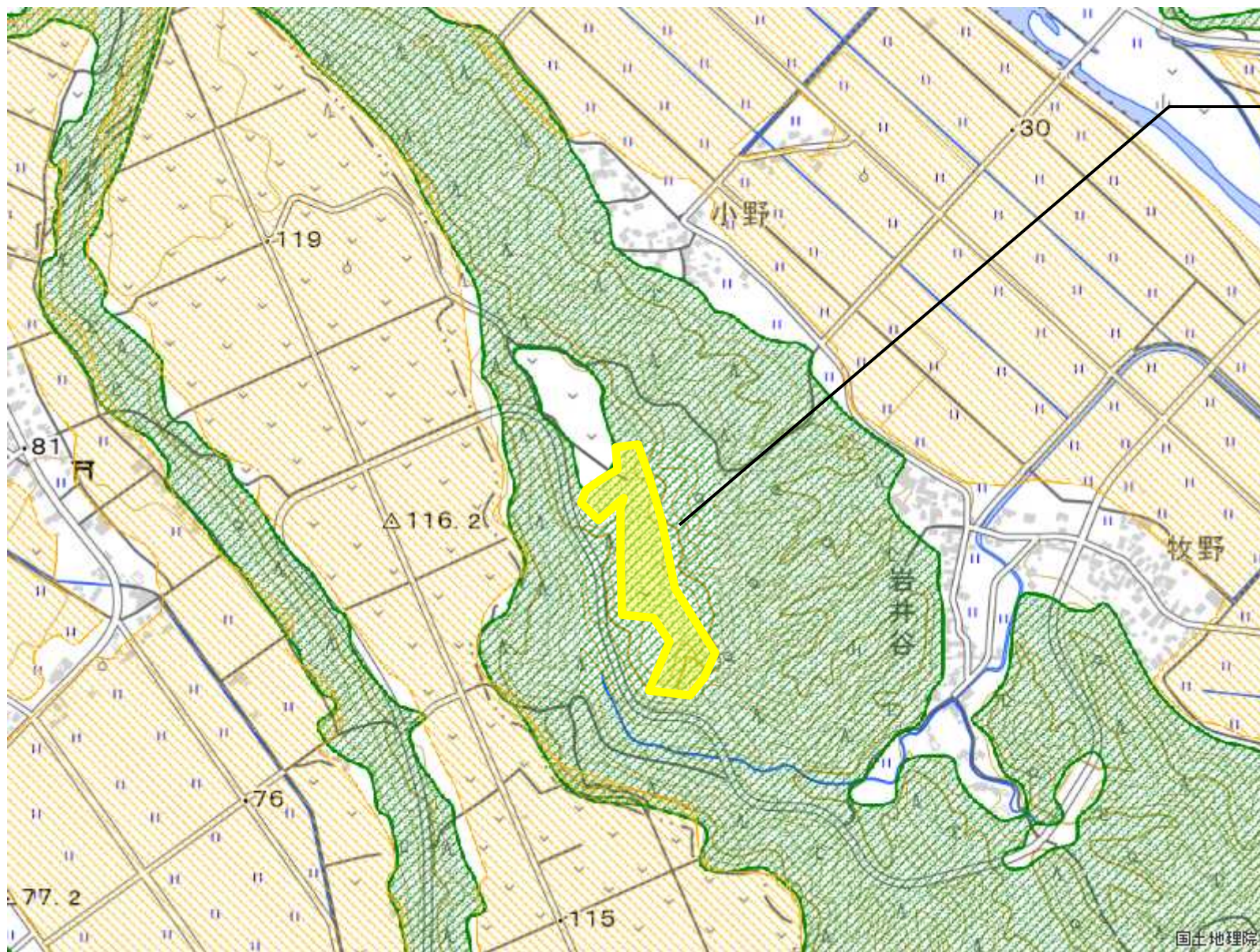
位置図



図の中心位置： 32.110, 131.370 (北緯,東経)

縮尺 1:100000

変更区域図：西都森林地域 1（一ツ瀬川地域森林計画区）縮小



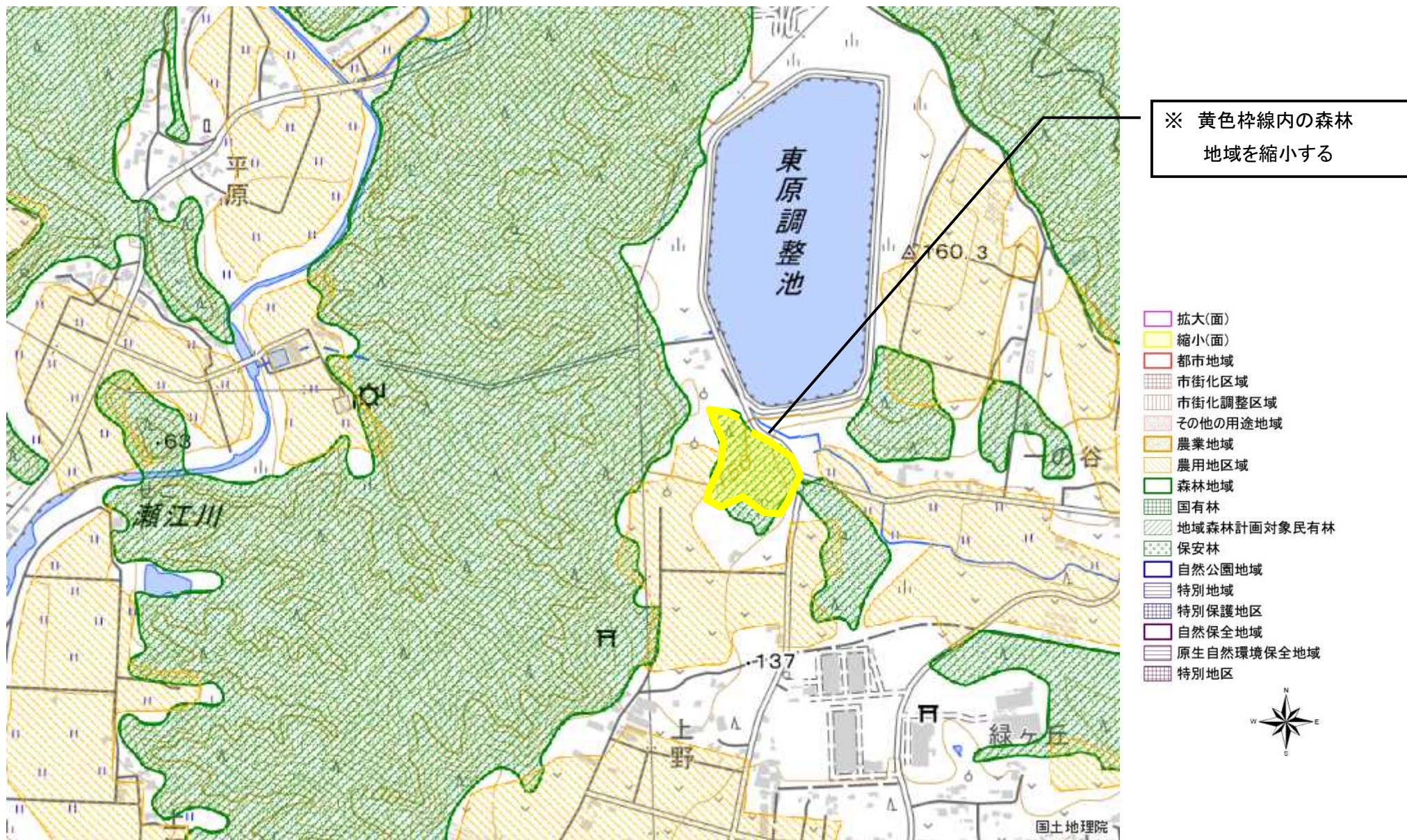
※ 黄色枠線内の森林
地域を縮小する

- 拡大(面)
- 縮小(面)
- 都市地域
- 市街化区域
- 市街化調整区域
- その他の用途地域
- 農業地域
- 農用地区域
- 森林地域
- 国有林
- 地域森林計画対象民有林
- 保安林
- 自然公園地域
- 特別地域
- 特別保護地区
- 自然保全地域
- 原生自然環境保全地域
- 特別地区



図の中心位置： 32.060, 131.320（北緯,東経） 縮尺 1:10000

変更区域図：西都森林地域2（一ツ瀬川地域森林計画区）縮小



図の中心位置： 32.150, 131.410 (北緯,東経) 縮尺 1:10000