



令和2年国勢調査

移動人口の男女・年齢等集計結果の概要

1. 宮崎県の移動人口	P.1
2. 年齢別の移動人口	P.2
3. 市町村別の移動人口	P.4
4. 転入・転出の状況	P.6
統計表等	P.9



令和4年3月25日

宮崎県総合政策部統計調査課

利用上の注意

- 1 移動人口の男女・年齢等集計は、すべての調査票を用いて、平成27年国勢調査時の常住地（5年前の常住地）と令和2年国勢調査時の常住地を比較することにより、人口の転出入状況について男女・年齢別等に集計したものです。
- 2 本文及び図表中の割合は、表章単位未満で四捨五入しているため、合計と内訳の計は必ずしも一致しません。
- 3 不詳補完値とは、結果利用者の利便性向上を図るため、主な項目の集計結果（原数値）に含まれる「不詳」をあん分等によって補完したものです。
5年前との比較においては、平成27年国勢調査を同様の方法で遡及集計した結果（不詳補完値）を用いています。
- 4 総務省の公表結果については、総務省のホームページで御覧いただけます。
(<https://www.stat.go.jp>)

用語の解説

人口

国勢調査における人口は「常住人口」であり、常住人口とは調査時（令和2年10月1日）に調査の地域に常住している者による人口をいう。

5年前の常住地

5年前（平成27年10月1日）にふだん住んでいた場所をいう。
また、5歳未満の者については、出生後ふだん住んでいた場所による。

移動人口

5年前の常住地が現住所以外の者をいう。

転入者

5年前は当該地域以外に常住していたが、現在は当該地域に常住している者をいう。

転出者

5年前は当該地域に常住していたが、現在は当該地域以外に常住している者をいう。

1. 宮崎県の移動人口

本県の人口の約24%が5年間で住所を移動

本県の人口（1,069,576人）を5年前に住んでいた場所（以下「5年前の常住地」という。）別にみると、5年前と同じ場所（以下「現住所」という。）に住んでいる者は813,546人（県人口の76.1%）となっている。

一方、「県内」で移動した者は198,561人（同18.6%）、「他県から」及び「国外から」の転入者は57,469人（同5.4%）となっている。現住所以外に住んでいた「移動人口」は256,030人（同23.9%）で、全国と比べると1.2ポイント高くなっている。

男女別に「移動人口」をみると、男性は123,821人（同24.5%）、女性は132,209人（同23.4%）となっている。

図1 5年前の常住地、男女別人口の割合

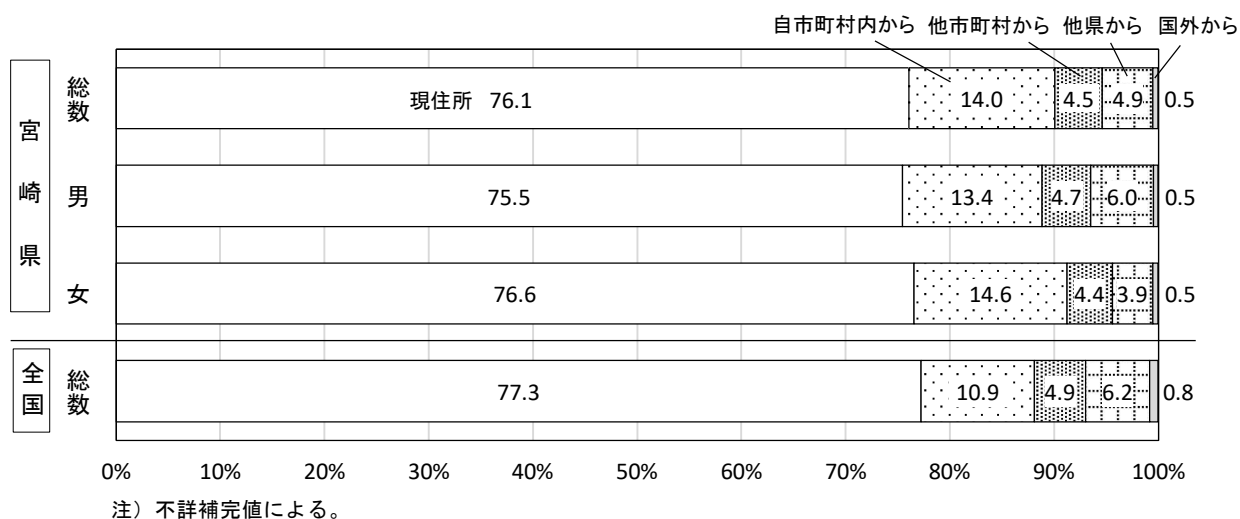


表1 5年前の常住地、男女別人口

5年前の常住地		実数(人)			割合(%)		
		総数	男	女	総数	男	女
宮崎県	常住者	1,069,576	504,763	564,813	100.0	100.0	100.0
	現住所	813,546	380,942	432,604	76.1	75.5	76.6
	現住所以外(移動人口)	256,030	123,821	132,209	23.9	24.5	23.4
	県内	198,561	91,253	107,308	18.6	18.1	19.0
	自市町村内から	150,267	67,610	82,657	14.0	13.4	14.6
	他市町村から	48,294	23,643	24,651	4.5	4.7	4.4
	転入	57,469	32,568	24,901	5.4	6.5	4.4
	他県から	52,169	30,226	21,943	4.9	6.0	3.9
国外から	5,300	2,342	2,958	0.5	0.5	0.5	
全国	常住者	126,146,099	61,349,581	64,796,518	100.0	100.0	100.0
	現住所	97,474,410	46,916,591	50,557,819	77.3	76.5	78.0
	現住所以外(移動人口)	28,671,689	14,432,990	14,238,699	22.7	23.5	22.0
	国内から	27,636,396	13,884,318	13,752,078	21.9	22.6	21.2
	自市町村内から	13,707,048	6,450,358	7,256,690	10.9	10.5	11.2
	県内他市町村から	6,140,086	3,063,591	3,076,495	4.9	5.0	4.7
	他県から	7,789,262	4,370,369	3,418,893	6.2	7.1	5.3
	転入(国外から)	1,035,293	548,672	486,621	0.8	0.9	0.8

注) 不詳補完値による。

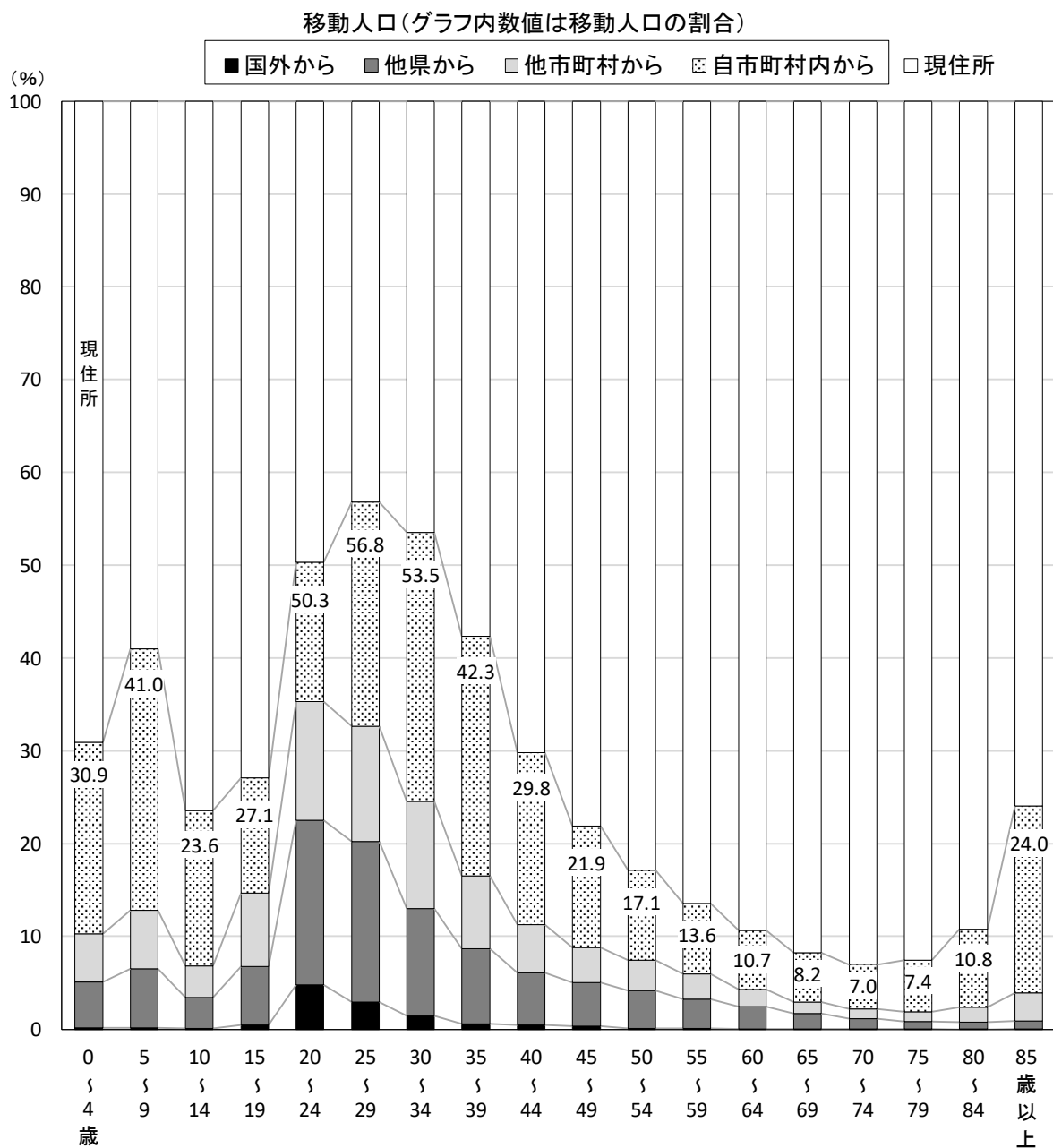
2. 年齢別の移動人口

移動人口の割合は、25～29歳が56.8%と最も高い

年齢5歳階級別人口に占める「移動人口」の割合をみると、25～29歳が56.8%と最も高く、次いで30～34歳（53.5%）、20～24歳（50.3%）などとなっている。

また、「他県から」及び「国外から」の転入者の割合をみると、20～24歳が22.5%と最も高く、次いで25～29歳が20.3%、30～34歳が13.0%などとなっている。

図2 5年前の常住地、年齢(5歳階級)別移動人口の割合



注) 不詳補完値による。

表2 5年前の常住地、年齢（5歳階級）別人口

年齢階級	常住者	現住所	現住所以外（移動人口）							
				県内		転入者		他県から	国外から	
				自市町村内から	他市町村から					
実数（人）	総数	1,069,576	813,546	256,030	198,561	150,267	48,294	57,469	52,169	5,300
	0～4歳 ¹⁾	41,432	28,636	12,796	10,681	8,549	2,132	2,115	2,054	61
	5～9歳	48,323	28,526	19,797	16,639	13,621	3,018	3,158	3,081	77
	10～14歳	50,799	38,820	11,979	10,259	8,520	1,739	1,720	1,672	48
	15～19歳	47,808	34,857	12,951	9,728	5,942	3,786	3,223	3,011	212
	20～24歳	39,616	19,693	19,923	10,996	5,929	5,067	8,927	7,034	1,893
	25～29歳	42,666	18,432	24,234	15,594	10,312	5,282	8,640	7,393	1,247
	30～34歳	49,788	23,145	26,643	20,169	14,414	5,755	6,474	5,757	717
	35～39歳	59,615	34,371	25,244	20,076	15,414	4,662	5,168	4,814	354
	40～44歳	67,324	47,266	20,058	15,963	12,489	3,474	4,095	3,801	294
	45～49歳	71,404	55,765	15,639	12,063	9,365	2,698	3,576	3,361	215
	50～54歳	62,430	51,731	10,699	8,105	6,057	2,048	2,594	2,528	66
	55～59歳	66,237	57,260	8,977	6,830	5,053	1,777	2,147	2,102	45
	60～64歳	74,498	66,559	7,939	6,145	4,763	1,382	1,794	1,768	26
	65～69歳	84,048	77,128	6,920	5,507	4,457	1,050	1,413	1,387	26
	70～74歳	84,510	78,613	5,897	4,941	4,057	884	956	944	12
	75～79歳	59,617	55,187	4,430	3,951	3,313	638	479	476	3
	80～84歳	51,340	45,813	5,527	5,125	4,312	813	402	401	1
	85歳以上	68,121	51,744	16,377	15,789	13,700	2,089	588	585	3
割合（％）	総数	100.0	76.1	23.9	18.6	14.0	4.5	5.4	4.9	0.5
	0～4歳	100.0	69.1	30.9	25.8	20.6	5.1	5.1	5.0	0.1
	5～9歳	100.0	59.0	41.0	34.4	28.2	6.2	6.5	6.4	0.2
	10～14歳	100.0	76.4	23.6	20.2	16.8	3.4	3.4	3.3	0.1
	15～19歳	100.0	72.9	27.1	20.3	12.4	7.9	6.7	6.3	0.4
	20～24歳	100.0	49.7	50.3	27.8	15.0	12.8	22.5	17.8	4.8
	25～29歳	100.0	43.2	56.8	36.5	24.2	12.4	20.3	17.3	2.9
	30～34歳	100.0	46.5	53.5	40.5	29.0	11.6	13.0	11.6	1.4
	35～39歳	100.0	57.7	42.3	33.7	25.9	7.8	8.7	8.1	0.6
	40～44歳	100.0	70.2	29.8	23.7	18.6	5.2	6.1	5.6	0.4
	45～49歳	100.0	78.1	21.9	16.9	13.1	3.8	5.0	4.7	0.3
	50～54歳	100.0	82.9	17.1	13.0	9.7	3.3	4.2	4.0	0.1
	55～59歳	100.0	86.4	13.6	10.3	7.6	2.7	3.2	3.2	0.1
	60～64歳	100.0	89.3	10.7	8.2	6.4	1.9	2.4	2.4	0.0
	65～69歳	100.0	91.8	8.2	6.6	5.3	1.2	1.7	1.7	0.0
	70～74歳	100.0	93.0	7.0	5.8	4.8	1.0	1.1	1.1	0.0
	75～79歳	100.0	92.6	7.4	6.6	5.6	1.1	0.8	0.8	0.0
	80～84歳	100.0	89.2	10.8	10.0	8.4	1.6	0.8	0.8	0.0
	85歳以上	100.0	76.0	24.0	23.2	20.1	3.1	0.9	0.9	0.0

注) 不詳補完値による。

1) 5歳未満の者については、出生後にふだん住んでいた場所による。

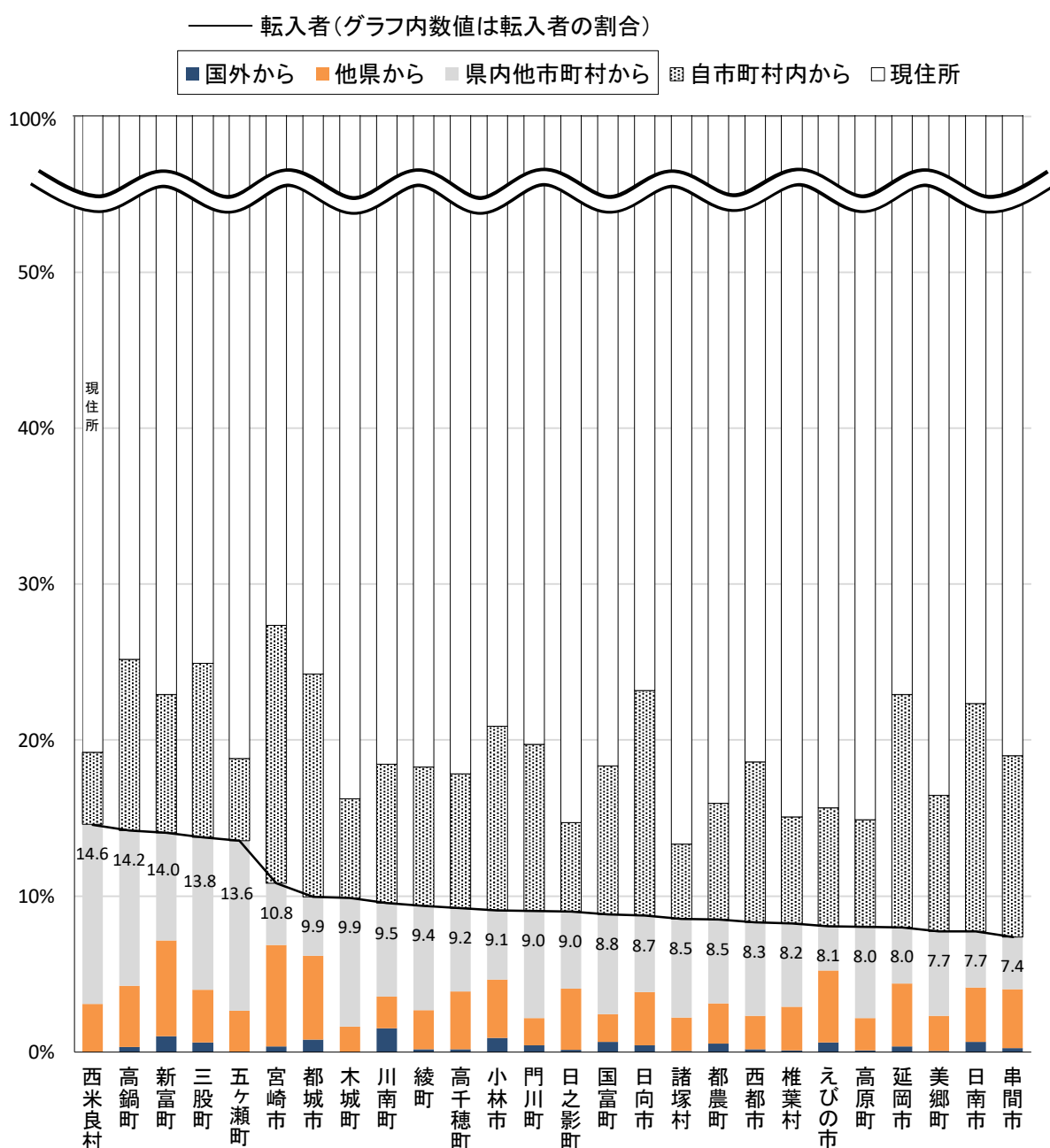
3. 市町村別の移動人口

移動人口の割合は、宮崎市が27.4%と最も高い

市町村別に5年前の常住地別人口の割合をみると、「移動人口」の割合は、宮崎市が27.4%と最も高く、次いで高鍋町（25.2%）、三股町（24.9%）などとなっている。

また、自市町村外からの転入者の割合をみると、西米良村が14.6%と最も高く、次いで高鍋町（14.2%）、新富町（14.0%）などとなっている。

図3 5年前の常住地、市町村別人口の割合



注) 不詳補完値による。

表3 5年前の常住地、市町村別人口

市町村	常住者	現住所	現住所以外（移動人口）						
				自市町村内 から	転入者				
					県内他市 町村から	他県から	国外から		
実 数 （ 人 ）	宮崎市	401,339	291,523	109,816	66,362	43,454	15,910	26,043	1,501
	都城市	160,640	121,706	38,934	22,964	15,970	6,071	8,639	1,260
	延岡市	118,394	91,247	27,147	17,686	9,461	4,253	4,789	419
	日南市	50,848	39,485	11,363	7,430	3,933	1,823	1,770	340
	小林市	43,670	34,542	9,128	5,161	3,967	1,938	1,627	402
	日向市	59,629	45,812	13,817	8,608	5,209	2,915	2,039	255
	串間市	16,822	13,625	3,197	1,955	1,242	567	632	43
	西都市	28,610	23,293	5,317	2,939	2,378	1,710	613	55
	えびの市	17,638	14,874	2,764	1,340	1,424	500	815	109
	三股町	25,591	19,213	6,378	2,851	3,527	2,507	866	154
	高原町	8,639	7,354	1,285	591	694	506	180	8
	国富町	18,398	15,024	3,374	1,750	1,624	1,177	326	121
	綾町	6,934	5,668	1,266	617	649	463	174	12
	高鍋町	19,922	14,907	5,015	2,183	2,832	1,989	778	65
	新富町	16,564	12,768	3,796	1,470	2,326	1,143	1,017	166
	西米良村	1,000	808	192	46	146	115	31	-
	木城町	4,895	4,100	795	311	484	404	80	-
	川南町	15,194	12,391	2,803	1,354	1,449	909	311	229
	都農町	9,906	8,325	1,581	738	843	535	256	52
	門川町	17,379	13,950	3,429	1,859	1,570	1,189	306	75
	諸塚村	1,486	1,288	198	71	127	94	32	1
椎葉村	2,503	2,126	377	171	206	133	70	3	
美郷町	4,826	4,032	794	420	374	262	109	3	
高千穂町	11,642	9,566	2,076	1,001	1,075	622	432	21	
日之影町	3,635	3,100	535	207	328	180	143	5	
五ヶ瀬町	3,472	2,819	653	182	471	379	91	1	
合 計	1,069,576	813,546	256,030	150,267	105,763	48,294	52,169	5,300	
割 合 （ ％ ）	宮崎市	100.0	72.6	27.4	16.5	10.8	4.0	6.5	0.4
	都城市	100.0	75.8	24.2	14.3	9.9	3.8	5.4	0.8
	延岡市	100.0	77.1	22.9	14.9	8.0	3.6	4.0	0.4
	日南市	100.0	77.7	22.3	14.6	7.7	3.6	3.5	0.7
	小林市	100.0	79.1	20.9	11.8	9.1	4.4	3.7	0.9
	日向市	100.0	76.8	23.2	14.4	8.7	4.9	3.4	0.4
	串間市	100.0	81.0	19.0	11.6	7.4	3.4	3.8	0.3
	西都市	100.0	81.4	18.6	10.3	8.3	6.0	2.1	0.2
	えびの市	100.0	84.3	15.7	7.6	8.1	2.8	4.6	0.6
	三股町	100.0	75.1	24.9	11.1	13.8	9.8	3.4	0.6
	高原町	100.0	85.1	14.9	6.8	8.0	5.9	2.1	0.1
	国富町	100.0	81.7	18.3	9.5	8.8	6.4	1.8	0.7
	綾町	100.0	81.7	18.3	8.9	9.4	6.7	2.5	0.2
	高鍋町	100.0	74.8	25.2	11.0	14.2	10.0	3.9	0.3
	新富町	100.0	77.1	22.9	8.9	14.0	6.9	6.1	1.0
	西米良村	100.0	80.8	19.2	4.6	14.6	11.5	3.1	-
	木城町	100.0	83.8	16.2	6.4	9.9	8.3	1.6	-
	川南町	100.0	81.6	18.4	8.9	9.5	6.0	2.0	1.5
	都農町	100.0	84.0	16.0	7.5	8.5	5.4	2.6	0.5
	門川町	100.0	80.3	19.7	10.7	9.0	6.8	1.8	0.4
	諸塚村	100.0	86.7	13.3	4.8	8.5	6.3	2.2	0.1
椎葉村	100.0	84.9	15.1	6.8	8.2	5.3	2.8	0.1	
美郷町	100.0	83.5	16.5	8.7	7.7	5.4	2.3	0.1	
高千穂町	100.0	82.2	17.8	8.6	9.2	5.3	3.7	0.2	
日之影町	100.0	85.3	14.7	5.7	9.0	5.0	3.9	0.1	
五ヶ瀬町	100.0	81.2	18.8	5.2	13.6	10.9	2.6	0.0	
合 計	100.0	76.1	23.9	14.0	9.9	4.5	4.9	0.5	

注) 不詳補完値による。

4. 転入・転出の状況

転入超過数は、鹿児島県が625と最も多い
 転出超過数は、福岡県が6,332人と最も多い
 三股町と宮崎市は転入超過、それ以外の24市町村は転出超過

宮崎県の転入・転出超過数を都道府県別にみると、鹿児島県からの転入超過数が625人と最も多く、次いで宮城県（94人）、岐阜県（60人）などとなっている。

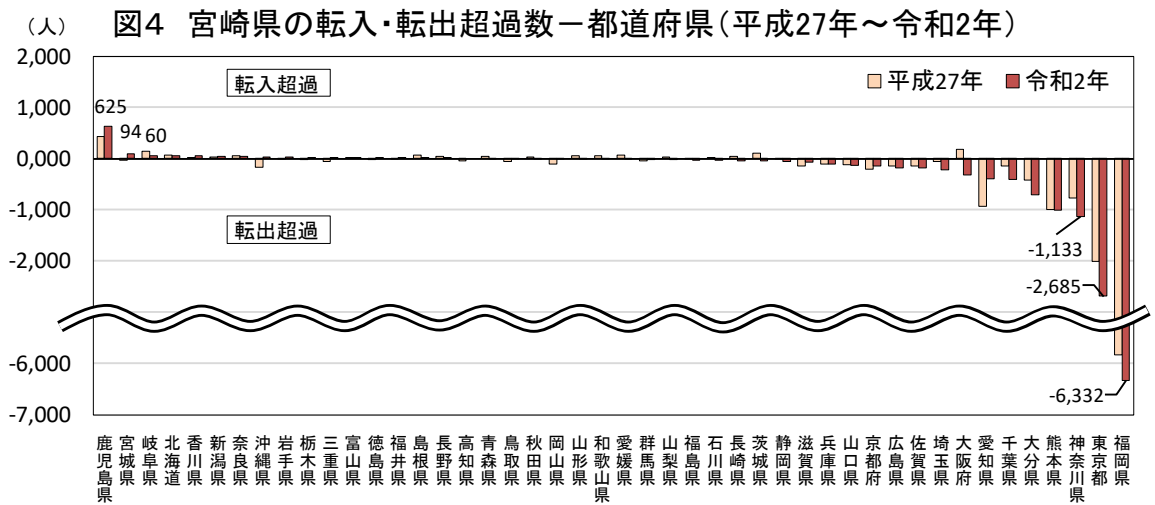
一方、転出超過数については、福岡県への転出超過数が6,332人と最も多く、次いで東京都（2,685人）、神奈川県（1,133人）などとなっている。

次に市町村別の転入者数についてみると、宮崎市への転入者が43,454人と最も多く、増減率でみると、日之影町が23.8%と最も高くなっている。

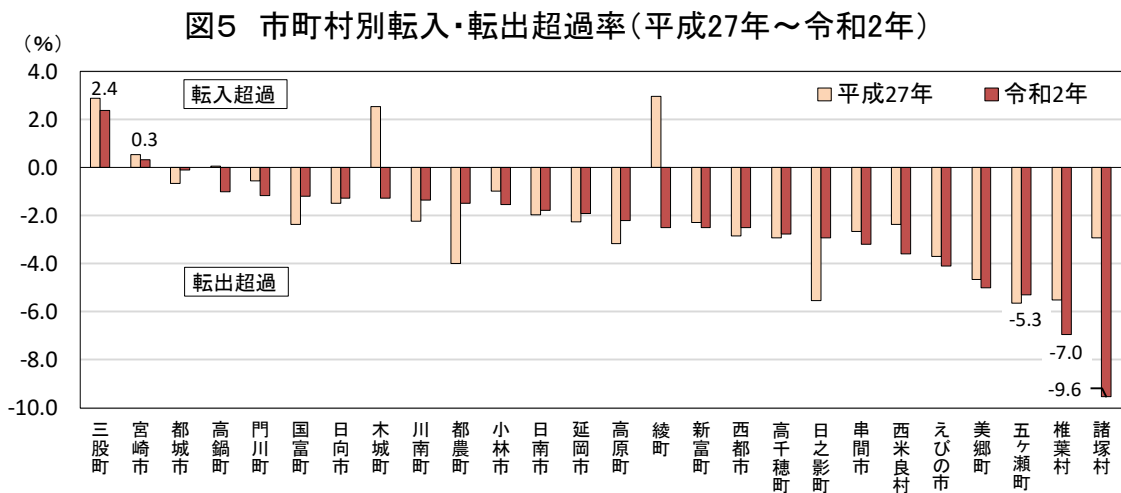
一方、転出者数についても、宮崎市からの転出者数が42,172人と最も多く、増減率でみると、綾町が10.8%と最も高くなっている。

市町村別に転入・転出超過率をみると、転入超過率は、三股町が2.4%と最も高く、次いで宮崎市（0.3%）となっている。

転出超過率は、諸塚村が9.6%と最も高く、次いで椎葉村（7.0%）、五ヶ瀬町（5.3%）などとなっている。



注) 不詳補完値による。



注) 不詳補完値による。

表4 宮崎県の転入者数、転出者数、転入・転出超過数—都道府県（平成27年～令和2年）

都道府県	転入者数(人)				転出者数(人)				転入・転出超過数(人) (マイナスは転出超過)		
	H27	R2	増減数	増減率(%)	H27	R2	増減数	増減率(%)	H27	R2	増減数
全国	57,127	52,169	-4,958	-8.7	68,316	65,389	-2,927	-4.3	-11,189	-13,220	-2,031
北海道	620	608	-12	-1.9	551	552	1	0.2	69	56	-13
青森県	188	134	-54	-28.7	146	136	-10	-6.8	42	-2	-44
岩手県	103	81	-22	-21.4	111	57	-54	-48.6	-8	24	32
宮城県	303	322	19	6.3	339	228	-111	-32.7	-36	94	130
秋田県	73	45	-28	-38.4	49	48	-1	-2.0	24	-3	-27
山形県	83	28	-55	-66.3	33	35	2	6.1	50	-7	-57
福島県	224	121	-103	-46.0	231	149	-82	-35.5	-7	-28	-21
茨城県	605	495	-110	-18.2	498	541	43	8.6	107	-46	-153
栃木県	279	288	9	3.2	300	267	-33	-11.0	-21	21	42
群馬県	173	170	-3	-1.7	219	187	-32	-14.6	-46	-17	29
埼玉県	1,494	1,341	-153	-10	1,547	1,565	18	1	-53	-224	-171
千葉県	1,536	1,338	-198	-13	1,680	1,751	71	4	-144	-413	-269
東京都	4,886	4,541	-345	-7	6,894	7,226	332	5	-2,008	-2,685	-677
神奈川県	2,623	2,436	-187	-7	3,389	3,569	180	5	-766	-1,133	-367
新潟県	182	148	-34	-19	147	106	-41	-28	35	42	7
富山県	96	76	-20	-21	87	61	-26	-30	9	15	6
石川県	239	262	23	10	235	294	59	25	4	-32	-36
福井県	71	76	5	7	73	66	-7	-10	-2	10	12
山梨県	120	78	-42	-35	94	100	6	6	26	-22	-48
長野県	243	229	-14	-6	205	223	18	9	38	6	-32
岐阜県	464	320	-144	-31	321	260	-61	-19	143	60	-83
静岡県	812	712	-100	-12	826	767	-59	-7	-14	-55	-41
愛知県	2,106	1,963	-143	-7	3,034	2,354	-680	-22	-928	-391	537
三重県	426	384	-42	-10	483	366	-117	-24	-57	18	75
滋賀県	411	379	-32	-8	552	449	-103	-19	-141	-70	71
京都府	764	777	13	2	977	925	-52	-5	-213	-148	65
大阪府	2,937	2,466	-471	-16	2,759	2,790	31	1	178	-324	-502
兵庫県	1,408	1,290	-118	-8	1,521	1,399	-122	-8	-113	-109	4
奈良県	337	300	-37	-11	285	262	-23	-8	52	38	-14
和歌山県	188	138	-50	-27	140	149	9	6	48	-11	-59
鳥取県	124	145	21	17	177	147	-30	-17	-53	-2	51
島根県	212	157	-55	-26	150	149	-1	-1	62	8	-54
岡山県	478	474	-4	-1	589	479	-110	-19	-111	-5	106
広島県	937	810	-127	-14	1,084	988	-96	-9	-147	-178	-31
山口県	827	693	-134	-16	954	826	-128	-13	-127	-133	-6
徳島県	119	126	7	6	139	114	-25	-18	-20	12	32
香川県	273	226	-47	-17	263	174	-89	-34	10	52	42
愛媛県	355	283	-72	-20	292	295	3	1	63	-12	-75
高知県	205	207	2	1	249	207	-42	-17	-44	0	44
福岡県	8,863	8,364	-499	-6	14,692	14,696	4	0	-5,829	-6,332	-503
佐賀県	921	837	-84	-9	1,069	1,020	-49	-5	-148	-183	-35
長崎県	1,804	1,540	-264	-15	1,763	1,581	-182	-10	41	-41	-82
熊本県	4,410	4,053	-357	-8	5,401	5,063	-338	-6	-991	-1,010	-19
大分県	3,001	2,685	-316	-11	3,428	3,396	-32	-1	-427	-711	-284
鹿児島県	9,396	8,759	-637	-7	8,965	8,134	-831	-9	431	625	194
沖縄県	1,208	1,264	56	5	1,375	1,238	-137	-10	-167	26	193

注) 不詳補完値による。

表5 市町村別転入者数、転出者数、転入・転出超過数及び転入・転出超過率（平成27年～令和2年）

市町村	転入者数(人)				転出者数(人)				転入・転出超過数(人) (マイナスは転出超過)			転入・転出超過率(%) (マイナスは転出超過)	
	H27	R2	増減数	増減率(%)	H27	R2	増減数	増減率(%)	H27	R2	増減数	H27	R2
県計	59,730	57,469	-2,261	-3.8	68,316	65,389	-2,927	-4.3	-8,586	-7,920	666	-0.8	-0.7
宮崎市	44,815	43,454	-1,361	-3.0	42,666	42,172	-494	-1.2	2,149	1,282	-867	0.5	0.3
都城市	16,495	15,970	-525	-3.2	17,591	16,135	-1,456	-8.3	-1,096	-165	931	-0.7	-0.1
延岡市	9,850	9,461	-389	-3.9	12,690	11,739	-951	-7.5	-2,840	-2,278	562	-2.3	-1.9
日南市	4,289	3,933	-356	-8.3	5,360	4,841	-519	-9.7	-1,071	-908	163	-2.0	-1.8
小林市	4,561	3,967	-594	-13.0	5,015	4,643	-372	-7.4	-454	-676	-222	-1.0	-1.5
日向市	5,730	5,209	-521	-9.1	6,649	5,974	-675	-10.2	-919	-765	154	-1.5	-1.3
串間市	1,488	1,242	-246	-16.5	1,991	1,782	-209	-10.5	-503	-540	-37	-2.7	-3.2
西都市	2,462	2,378	-84	-3.4	3,340	3,096	-244	-7.3	-878	-718	160	-2.9	-2.5
えびの市	1,706	1,424	-282	-16.5	2,432	2,148	-284	-11.7	-726	-724	2	-3.7	-4.1
三股町	3,967	3,527	-440	-11.1	3,237	2,922	-315	-9.7	730	605	-125	2.9	2.4
高原町	763	694	-69	-9.0	1,059	885	-174	-16.4	-296	-191	105	-3.2	-2.2
国富町	1,670	1,624	-46	-2.8	2,136	1,844	-292	-13.7	-466	-220	246	-2.4	-1.2
綾町	959	649	-310	-32.3	742	822	80	10.8	217	-173	-390	3.0	-2.5
高鍋町	3,201	2,832	-369	-11.5	3,188	3,036	-152	-4.8	13	-204	-217	0.1	-1.0
新富町	2,582	2,326	-256	-9.9	2,982	2,741	-241	-8.1	-400	-415	-15	-2.3	-2.5
西米良村	147	146	-1	-0.7	173	182	9	5.2	-26	-36	-10	-2.4	-3.6
木城町	698	484	-214	-30.7	566	547	-19	-3.4	132	-63	-195	2.5	-1.3
川南町	1,346	1,449	103	7.7	1,707	1,656	-51	-3.0	-361	-207	154	-2.2	-1.4
都農町	757	843	86	11.4	1,174	990	-184	-15.7	-417	-147	270	-4.0	-1.5
門川町	1,797	1,570	-227	-12.6	1,897	1,775	-122	-6.4	-100	-205	-105	-0.5	-1.2
諸塚村	197	127	-70	-35.5	248	269	21	8.5	-51	-142	-91	-2.9	-9.6
椎葉村	233	206	-27	-11.6	388	380	-8	-2.1	-155	-174	-19	-5.5	-7.0
美郷町	466	374	-92	-19.7	722	616	-106	-14.7	-256	-242	14	-4.7	-5.0
高千穂町	1,121	1,075	-46	-4.1	1,494	1,398	-96	-6.4	-373	-323	50	-2.9	-2.8
日之影町	265	328	63	23.8	484	435	-49	-10.1	-219	-107	112	-5.5	-2.9
五ヶ瀬町	524	471	-53	-10.1	744	655	-89	-12.0	-220	-184	36	-5.7	-5.3

注) 不詳補完値による。

統計表等

表6 5年前の常住都道府県、現住市町村別人口(宮崎県への転入)

5年前の常住地	現住地											
	宮崎県	宮崎市	都城市	延岡市	日南市	小林市	日向市	串間市	西都市	えびの市	三股町	高原町
北海道	608	297	81	46	15	35	18	11	18	8	8	-
青森県	134	42	10	10	7	15	6	3	2	4	3	-
岩手県	81	39	20	4	4	2	4	1	-	-	3	-
宮城県	322	154	33	50	14	7	14	1	5	4	5	3
秋田県	45	19	6	4	2	-	4	-	-	1	-	-
山形県	28	12	4	6	-	2	-	-	-	-	-	-
福島県	121	63	20	11	3	9	4	-	4	3	-	-
茨城県	495	268	44	36	8	9	27	9	24	4	7	-
栃木県	288	159	50	20	14	6	2	2	5	-	2	-
群馬県	170	77	35	18	11	-	4	-	3	3	1	-
埼玉県	1,341	734	129	117	55	35	47	33	17	17	11	3
千葉県	1,338	647	216	133	46	25	83	17	18	28	16	8
東京都	4,541	2,609	507	409	173	103	156	53	60	39	52	20
神奈川県	2,436	1,246	301	221	118	78	118	23	33	30	31	8
新潟県	148	59	23	10	5	8	21	3	-	1	2	2
富山県	76	47	11	11	2	2	3	-	-	-	-	-
石川県	262	159	26	11	4	5	1	1	4	6	2	-
福井県	76	38	16	5	1	-	3	-	-	-	-	1
山梨県	78	40	9	6	5	-	10	-	3	1	-	-
長野県	229	143	28	19	8	7	5	1	1	-	1	-
岐阜県	320	160	33	22	20	2	11	2	6	2	4	-
静岡県	712	332	84	77	13	21	27	4	5	18	19	6
愛知県	1,963	797	299	188	90	88	95	34	22	38	51	17
三重県	384	154	99	53	15	9	15	-	9	5	6	-
滋賀県	379	118	41	74	32	10	31	2	3	7	1	4
京都府	777	374	126	66	43	22	28	8	16	11	13	1
大阪府	2,466	1,130	345	241	142	90	100	36	38	39	42	11
兵庫県	1,290	657	201	109	65	40	67	11	20	8	18	8
奈良県	300	148	41	22	21	9	8	1	-	3	5	7
和歌山県	138	69	17	6	6	7	4	3	3	1	7	1
鳥取県	145	61	13	7	4	4	4	-	4	3	-	2
島根県	157	82	27	7	-	6	17	1	1	1	1	-
岡山県	474	205	73	89	13	11	16	3	1	9	6	-
広島県	810	407	100	93	43	15	64	3	12	9	4	6
山口県	693	353	76	63	13	19	30	28	8	10	5	5
徳島県	126	69	13	13	7	1	8	4	1	-	-	-
香川県	226	133	43	11	1	13	3	1	-	1	-	-
愛媛県	283	178	17	29	4	3	30	2	5	1	2	-
高知県	207	108	37	24	6	5	6	-	1	5	2	-
福岡県	8,364	4,695	1,041	825	217	234	347	84	98	93	131	9
佐賀県	837	475	78	97	19	25	47	11	3	14	14	4
長崎県	1,540	922	202	126	47	31	39	24	9	21	32	1
熊本県	4,053	2,100	533	410	102	192	131	15	49	142	47	14
大分県	2,685	1,423	210	501	68	37	140	3	30	21	21	-
宮崎県	1,012,107	373,795	150,741	113,186	48,738	41,641	57,335	16,147	27,942	16,714	24,571	8,451
鹿児島県	8,759	3,479	3,128	403	242	328	209	168	49	182	282	28
沖縄県	1,264	562	193	86	42	57	32	26	23	22	9	11

注) 不詳補完値による。

単位:人

国富町	綾町	高鍋町	新富町	西米良村	木城町	川南町	都農町	門川町	諸塚村	椎葉村	美郷町	高千穂町	日之影町	五ヶ瀬町
1	1	15	32	-	-	4	7	3	-	1	5	2	-	-
2	-	12	14	-	-	-	1	-	-	-	-	1	2	-
-	-	-	-	-	-	-	1	1	-	2	-	-	-	-
5	-	5	16	-	-	1	1	2	-	-	-	-	2	-
-	-	-	5	-	-	-	4	-	-	-	-	-	-	-
1	-	-	1	-	-	-	1	-	-	-	-	1	-	-
1	-	-	2	-	-	1	-	-	-	-	-	-	-	-
8	-	5	34	-	-	5	2	-	-	-	-	4	1	-
2	-	2	5	-	1	1	4	3	-	1	2	6	1	-
6	3	3	2	-	-	-	1	1	-	-	-	2	-	-
8	6	20	60	1	5	10	10	6	-	2	5	8	2	-
13	10	15	19	1	2	9	4	8	1	1	4	10	1	3
29	34	68	57	-	7	38	23	32	9	12	16	24	9	2
27	9	38	28	3	4	28	26	26	-	-	9	15	9	7
2	-	1	8	-	-	-	-	-	-	-	-	3	-	-
-	-	-	-	-	-	-	-	-	-	-	-	-	-	-
1	-	6	32	-	-	3	-	-	-	-	-	1	-	-
-	-	2	4	-	-	-	-	-	-	6	-	-	-	-
-	-	-	1	-	-	2	-	1	-	-	-	-	-	-
-	1	4	2	-	-	2	-	2	-	-	5	-	-	-
3	-	12	23	2	1	2	2	5	-	1	-	4	3	-
9	-	22	49	-	1	2	2	10	-	3	1	5	2	-
14	5	32	83	1	8	21	16	23	3	6	4	14	11	3
-	4	1	1	-	-	6	-	2	1	-	-	2	1	1
4	-	10	7	-	5	2	4	16	3	-	-	3	1	1
8	4	6	12	-	2	12	2	3	1	1	3	6	6	3
16	24	41	31	-	6	19	27	23	-	2	13	23	16	11
4	4	17	14	-	7	7	6	5	2	-	1	11	4	4
5	1	7	14	-	-	-	2	2	1	-	1	1	1	-
2	-	2	4	-	-	3	-	3	-	-	-	-	-	-
2	4	5	31	-	-	-	-	-	-	-	-	1	-	-
-	1	2	5	-	-	1	1	1	-	-	-	1	2	-
4	4	8	10	1	1	4	3	7	1	-	-	5	-	-
-	8	8	5	-	3	4	6	2	-	4	4	7	2	1
9	3	9	32	-	1	5	7	8	1	-	-	5	1	2
-	-	3	3	-	-	-	-	1	-	-	-	2	1	-
-	1	7	1	3	-	2	2	1	-	1	-	2	-	-
1	-	-	2	-	-	-	2	1	-	-	-	4	2	-
5	-	1	3	-	-	2	1	-	-	-	-	1	-	-
55	14	91	121	-	5	50	37	54	5	12	9	100	25	12
3	1	8	12	1	-	3	2	5	-	1	3	8	3	-
1	3	21	10	1	6	8	16	6	-	-	2	7	5	-
17	15	49	32	10	4	21	10	10	-	8	7	89	14	32
12	4	91	25	6	4	8	8	22	3	1	10	23	11	3
17,951	6,748	19,079	15,381	969	4,815	14,654	9,598	16,998	1,453	2,430	4,714	11,189	3,487	3,380
44	8	57	63	1	4	17	9	9	1	5	5	29	4	5
2	2	72	102	-	3	8	6	2	-	-	-	2	1	1

表7 5年前の常住市町村、現住都道府県別人口(宮崎県からの転出)

5年前の常住地 現住地	5年前の常住地											
	宮崎県	宮崎市	都城市	延岡市	日南市	小林市	日向市	串間市	西都市	えびの市	三股町	高原町
北海道	552	221	91	36	13	14	27	4	16	16	6	1
青森県	136	31	26	6	-	-	9	2	1	-	3	-
岩手県	57	32	7	5	2	2	-	-	-	2	-	-
宮城県	228	119	30	14	6	1	16	5	1	6	2	-
秋田県	48	22	3	6	1	1	4	-	1	-	-	-
山形県	35	14	7	5	-	2	3	1	-	1	-	-
福島県	149	64	20	6	8	11	11	5	4	-	3	1
茨城県	541	249	62	44	9	18	17	10	27	-	5	6
栃木県	267	159	26	21	14	11	7	1	3	-	3	1
群馬県	187	77	25	23	6	3	24	3	1	-	2	-
埼玉県	1,565	742	208	128	66	38	50	40	38	18	21	3
千葉県	1,751	889	250	187	78	37	63	19	29	20	33	7
東京都	7,226	4,191	795	665	214	153	235	57	120	57	111	19
神奈川県	3,569	1,866	469	333	180	70	118	47	68	24	69	19
新潟県	106	57	15	3	3	1	9	3	4	1	-	-
富山県	61	40	1	5	1	2	4	-	2	1	1	-
石川県	294	121	23	7	3	6	4	5	2	-	3	-
福井県	66	24	5	13	6	6	2	-	-	-	1	-
山梨県	100	50	4	13	-	5	4	1	4	-	2	-
長野県	223	120	25	12	9	2	5	2	5	3	5	-
岐阜県	260	118	30	27	6	6	16	3	-	2	2	2
静岡県	767	342	84	113	18	21	23	10	20	13	14	6
愛知県	2,354	971	302	290	101	119	117	31	56	35	34	5
三重県	366	146	76	39	14	16	17	5	6	5	3	9
滋賀県	449	174	56	79	20	13	33	7	10	4	8	2
京都府	925	464	141	75	48	29	35	9	20	8	9	4
大阪府	2,790	1,361	430	286	120	61	134	30	46	40	64	11
兵庫県	1,399	704	223	108	68	36	67	10	18	16	28	3
奈良県	262	108	45	29	7	8	11	4	3	5	8	2
和歌山県	149	71	25	12	11	2	7	-	-	4	1	2
鳥取県	147	60	22	21	3	8	3	2	7	1	3	1
島根県	149	66	22	14	3	3	9	1	5	2	5	-
岡山県	479	184	77	108	15	14	11	4	14	6	9	3
広島県	988	496	115	128	37	30	63	5	20	3	13	4
山口県	826	330	136	100	28	25	52	13	15	17	17	5
徳島県	114	57	14	11	5	-	4	1	-	-	5	-
香川県	174	110	21	11	2	2	4	1	2	-	1	-
愛媛県	295	156	26	20	8	10	27	3	4	-	3	1
高知県	207	85	36	25	4	1	6	3	10	4	2	1
福岡県	14,696	7,375	1,924	1,794	435	475	626	134	234	207	227	56
佐賀県	1,020	536	120	94	32	27	56	11	13	30	20	4
長崎県	1,581	870	235	134	36	55	56	16	24	18	20	2
熊本県	5,063	2,262	740	551	169	269	188	46	63	155	79	17
大分県	3,396	1,383	279	859	70	96	241	20	65	40	20	10
宮崎県	1,012,107	369,062	150,797	113,640	49,546	42,236	57,755	16,513	28,225	17,235	23,925	8,574
鹿児島県	8,134	2,994	2,513	507	307	365	182	229	90	350	177	47
沖縄県	1,238	484	224	65	24	36	39	46	32	13	19	2

注) 不詳補完値による。

単位:人

国富町	綾町	高鍋町	新富町	西米良村	木城町	川南町	都農町	門川町	諸塚村	椎葉村	美郷町	高千穂町	日之影町	五ヶ瀬町
3	2	14	55	-	-	11	2	5	1	6	1	5	1	1
-	-	11	42	-	2	1	-	1	-	-	-	1	-	-
-	2	-	-	-	-	2	1	1	-	-	-	1	-	-
1	-	11	10	-	1	-	1	1	-	-	-	-	-	3
-	-	-	9	-	-	1	-	-	-	-	-	-	-	-
-	-	1	1	-	-	-	-	-	-	-	-	-	-	-
1	-	5	1	-	1	1	2	1	-	1	-	3	-	-
4	1	11	64	1	-	4	2	-	-	1	5	-	-	1
4	1	10	1	-	-	1	-	1	-	-	1	2	-	-
1	-	5	6	-	-	1	-	-	-	-	5	3	1	1
21	4	47	100	-	5	8	3	13	3	-	2	3	1	3
11	9	29	32	1	3	20	7	16	-	-	-	10	-	1
101	40	120	132	7	14	43	19	62	7	2	7	25	4	26
52	16	45	50	1	3	36	23	38	3	2	7	15	6	9
1	-	2	2	-	1	1	-	1	-	-	-	1	-	1
-	-	-	2	-	-	-	-	-	-	1	-	1	-	-
2	1	21	87	-	-	7	1	-	-	-	1	-	-	-
-	5	-	-	-	-	1	-	1	-	-	-	2	-	-
-	2	6	-	-	1	2	1	1	-	-	1	3	-	-
4	8	8	1	-	3	2	1	-	1	-	4	2	1	-
1	-	18	21	-	-	1	1	-	1	-	-	2	1	2
4	2	27	53	-	1	6	2	2	-	-	1	3	1	1
29	10	29	92	1	9	27	13	18	2	1	8	37	10	7
3	-	3	6	-	3	3	1	4	-	-	3	3	1	-
3	2	8	7	-	-	7	2	9	-	-	-	2	3	-
17	12	14	12	-	-	6	6	4	3	-	2	3	2	2
29	8	27	29	-	5	28	8	24	-	4	11	14	10	10
16	13	16	17	-	4	3	11	22	1	1	1	2	3	8
1	1	3	9	1	3	2	-	-	-	-	2	4	4	2
3	-	2	1	-	1	3	-	-	2	-	1	1	-	-
1	-	4	6	-	-	3	-	-	-	-	-	1	-	1
3	1	4	4	-	-	-	-	1	-	1	-	-	-	5
3	-	-	5	-	-	7	4	3	1	-	2	4	-	5
3	2	15	10	1	5	8	8	7	-	-	2	2	6	5
4	5	17	27	-	3	7	6	4	-	2	1	2	1	9
4	-	2	4	-	-	1	-	3	-	-	2	-	-	1
1	1	2	-	-	1	8	-	1	1	-	1	3	1	-
2	-	7	9	-	-	6	3	3	-	2	-	5	-	-
1	1	3	2	-	3	9	1	5	-	-	1	3	-	1
127	32	254	179	8	16	114	68	156	8	18	23	147	25	34
16	2	16	9	1	2	3	1	11	4	1	1	7	-	3
14	10	17	11	-	3	15	2	18	5	1	2	6	2	9
30	12	71	47	6	10	30	25	45	1	21	10	111	13	92
30	11	66	21	3	8	27	20	50	5	7	8	32	9	16
18,019	6,861	19,014	15,570	1,005	4,833	14,889	9,786	17,025	1,578	2,600	4,942	11,464	3,632	3,381
43	24	82	86	-	13	32	21	22	1	5	8	23	1	12
5	6	59	147	-	1	14	1	5	-	-	2	7	3	4

参考表

県外から宮崎県への転入者数

順位	都道府県	人数(人)
1	鹿児島県	8,759
2	福岡県	8,364
3	東京都	4,541
4	熊本県	4,053
5	大分県	2,685
6	大阪府	2,466
7	神奈川県	2,436
8	愛知県	1,963
9	長崎県	1,540
10	埼玉県	1,341
11	千葉県	1,338
12	兵庫県	1,290
13	沖縄県	1,264
14	佐賀県	837
15	広島県	810
16	京都府	777
17	静岡県	712
18	山口県	693
19	北海道	608
20	茨城県	495
21	岡山県	474
22	三重県	384
23	滋賀県	379
24	宮城県	322
25	岐阜県	320
26	奈良県	300
27	栃木県	288
28	愛媛県	283
29	石川県	262
30	長野県	229
31	香川県	226
32	高知県	207
33	群馬県	170
34	島根県	157
35	新潟県	148
36	鳥取県	145
37	和歌山県	138
38	青森県	134
39	徳島県	126
40	福島県	121
41	岩手県	81
42	山梨県	78
43	富山県	76
43	福井県	76
45	秋田県	45
46	山形県	28

宮崎県から県外への転出者数

順位	都道府県	人数(人)
1	福岡県	14,696
2	鹿児島県	8,134
3	東京都	7,226
4	熊本県	5,063
5	神奈川県	3,569
6	大分県	3,396
7	大阪府	2,790
8	愛知県	2,354
9	千葉県	1,751
10	長崎県	1,581
11	埼玉県	1,565
12	兵庫県	1,399
13	沖縄県	1,238
14	佐賀県	1,020
15	広島県	988
16	京都府	925
17	山口県	826
18	静岡県	767
19	北海道	552
20	茨城県	541
21	岡山県	479
22	滋賀県	449
23	三重県	366
24	愛媛県	295
25	石川県	294
26	栃木県	267
27	奈良県	262
28	岐阜県	260
29	宮城県	228
30	長野県	223
31	高知県	207
32	群馬県	187
33	香川県	174
34	福島県	149
34	和歌山県	149
34	島根県	149
37	鳥取県	147
38	青森県	136
39	徳島県	114
40	新潟県	106
41	山梨県	100
42	福井県	66
43	富山県	61
44	岩手県	57
45	秋田県	48
46	山形県	35