

事前評価シート

担当課	農村計画課
担当名	計画調整担当
作成年月日	令和3年7月9日

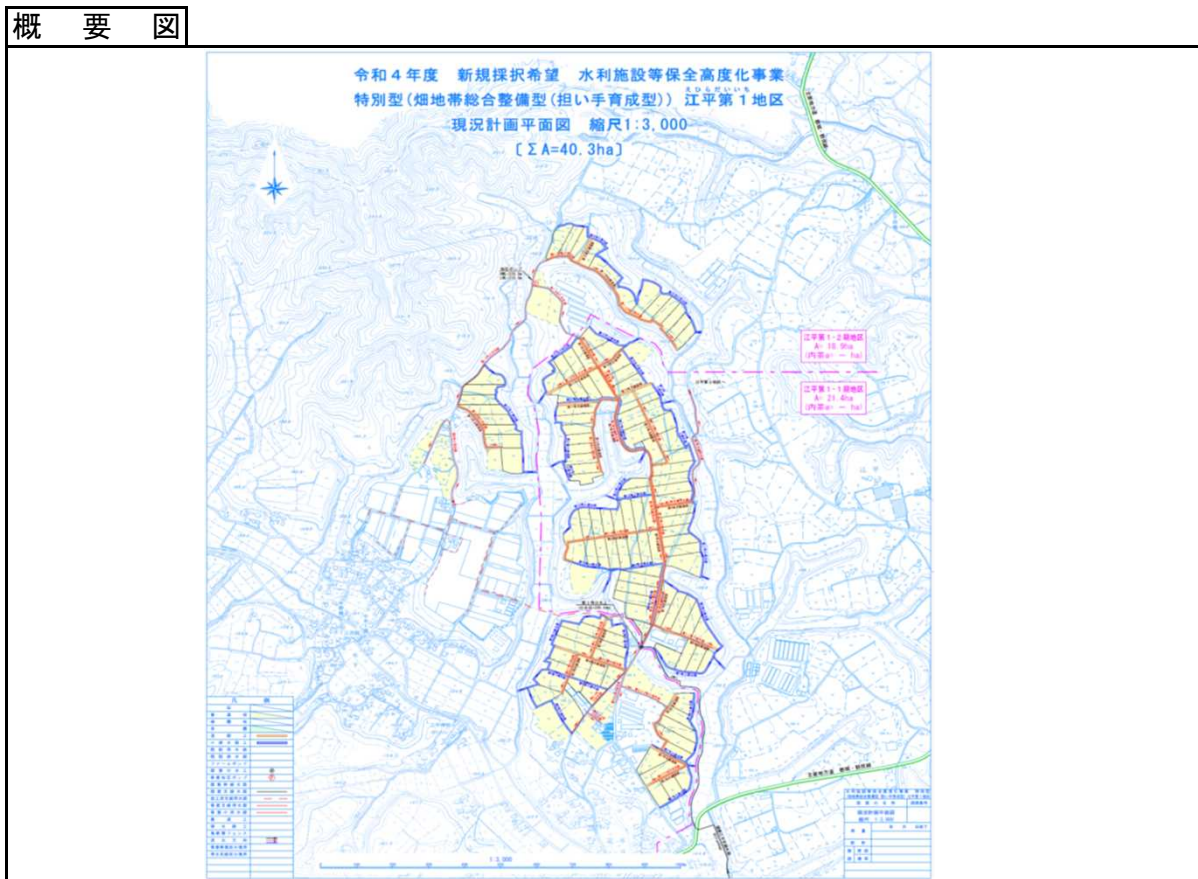
事業名	畑地帯総合整備事業				
箇所名	江平第1-1期地区	市町村名	都城市		
実施方法	<input checked="" type="checkbox"/> 補助 <input type="checkbox"/> 交付金 <input type="checkbox"/> 県単				
事業費	全体事業費	国費	県費	その他	一般財源
(百万円)	950	522	277	151	
事業期間	事業着手	目標完成年度			
	令和4年度	令和9年度			

総合長期計画上の位置付け	<input checked="" type="checkbox"/> 有 <input type="checkbox"/> 無
細項目名	C 産業づくり
	2 魅力ある農林水産業が展開される社会
	(1) 農業の成長産業化への挑戦

全体計画
受益面積 A=21.4ha 農業用排水施設 管水路 L=2,950m 散水施設 1式 区画整理工 整地工A=20.6ha 排水路工L=3,900m 道路工L=2,710m

事業目的

本地区は、都城市の北部に位置し、露地野菜(甘藷・ごぼう、ほうれん草等)畜産等を中心とした営農がなされている。畑地帯は、用水施設が未整備であり、南九州特有の乾燥しやすい火山灰土壌であるため、干ばつ被害を受けやすく、また区画形状も小さく不整形であるため農業経営の安定や担い手の育成・確保に支障をきたしている。このため、本事業で畑地かんがい施設、区画整理を整備することにより、農業生産性及び耕地利用率を向上させ、高付加価値作物を導入し、農業経営の安定、担い手の育成・確保を図り、食料自給率の向上を図るものである。



事前評価シート

事業名	畑地帯総合整備事業
箇所名	江平第1-1期地区

(1) 事業の重要度に関する評価

評価の視点	評価項目	審査項目	判断基準	配点	評価点
成立性	①上位計画との関連性に関する事項	○各種計画への位置付けに関する事項	別表1) 参照	6	6
		・宮崎県の農業・農村振興長期計画での位置付けの有無		2	2
		・市町村の農業振興地域整備計画等の各種計画での位置付けの有無		2	2
		・事業管理計画での位置付けの有無		2	2
成立性	②他事業との関連性に関する事項	○他事業との関連性に関する事項	別表2) 参照	4	4
		・他事業との関連性の有無		2	2
		・関係機関（河川、道路、文化財）と協議、調整		2	2
	小計			10	10
必要性 有効性	③事業による効果に関する事項	○地区の状況に関する事項	別表3) 参照	15	11
		・国営事業との関連状況		5	5
		・農業農村整備事業の関連状況		2	0
		・用水条件		8	6
	③事業による効果に関する事項	○農業生産性に関する事項	別表4) 参照	25	22
		・耕地利用率		6	6
		・耕地利用率（増加ポイント）		4	2
		・農業経営状況		12	12
	③事業による効果に関する事項	○営農施設（ハウス）等整備計画		3	2
		○担い手に関する事項	別表5) 参照	10	9
・担い手経営面積のシェア率（担い手支援型のみ）					
担い手経営面積のシェア増加ポイント（担い手支援型のみ）					
③事業による効果に関する事項	・担い手経営面積の増加率（担い手育成型のみ）		8	8	
	・人・農地プラン		2	1	
	④施設の維持管理体制に関する事項	別表6) 参照	10	8	
	・施設の予定管理者		10	8	
⑤環境への影響に関する事項	○環境との調和への配慮に関する事項	別表7) 参照	10	8	
	・田園環境整備マスタープランとの整合性		2	2	
	・環境に係る情報協議会等		2	2	
	・自然環境への配慮・保全		6	4	
	小計			70	58
実行性	⑥地元の合意形成に関する事項	○地元の合意形成に関する事項	別表8) 参照	20	14
		・受益者の意向		5	1
		・地元推進体制の整備		5	5
		・営農推進体制の整備		5	5
		・住民参加による計画策定		5	3
	小計			20	14
合	小計			100	82

評価項目	評価結果
費用対効果 (B/C)	1.12

(3) 総合評価

評価項目による判定結果		判定結果
重要度ランク	I	優先的に整備を実施する箇所
事業効率	B/C ≥ 1.0	