

『水辺環境調査指導者登録制度』

水辺環境調査指導者育成研修

参加費
無料

定員10名
(先着)

日時

2022年

6月25日 土 13:30 - 17:00

集合場所：綾コネスコエコパーク研修室
(東諸県郡綾町南俣4 4 2番地3)

内容

ふるさとの自然が多様で豊かな川を次世代に引き継いでいくため、地域や小中学校向けに環境教育の一環として実施している「五感を使った水辺環境調査」を、指導者の立場から学習していただく研修です。研修会修了後、諸手続をしていただき、県の「水辺環境調査指導者」としての活動をお願いします。

スケジュール

| | |
|-------------|-----------------------|
| 13:20~13:30 | 受付 |
| 13:30~13:50 | 開講式、登録制度と調査方法の説明 |
| 13:50~14:50 | 講義 |
| 14:50~15:10 | 休憩、移動 |
| 15:10~16:30 | 現地実習 水辺環境調査(綾町松原自然公園) |
| 16:30~17:00 | まとめ、閉講式 |

- 注1) 川に入りますので、水に濡れても良い靴(滑りにくく踵が固定出来るもの)、着替え(必要な場合)、帽子、タオル、飲み物、筆記用具をご準備ください。
- 注2) 川へ下りるのに草むらや川原を通ります。濡れても良い格好で、擦り傷・虫刺されなどがないように、安全面を考慮した服装(長袖・長ズボン・滑りにくい運動靴など)をお願いします。
- 注3) お車でお越しの方は、綾コネスコエコパーク敷地内に駐車場があります。
- 注4) 荒天の場合は、7月2日(土)に延期します。実施判断は、前日の正午までに電話で中止の連絡をします。携帯電話などで連絡がとれるようにお願いします。

申込み

裏面の申込用紙に必要事項を御記入の上、令和4年6月22日(水)までに、NPO法人大淀川流域ネットワーク宛てに、メール、ファクシミリ又は郵送にてお申込みください。

- E-mail : info@oyodo-river.org
- FAX : 0985-48-8233
- 郵送先 : 〒880-0013 宮崎市松橋1丁目36 小松排水機場内
NPO 法人 大淀川流域ネットワーク 事務局 行



お問合せ

主催 / 宮崎県環境管理課 (TEL:0985-26-7085)

NPO法人大淀川流域ネットワーク (TEL:0985-78-2655)

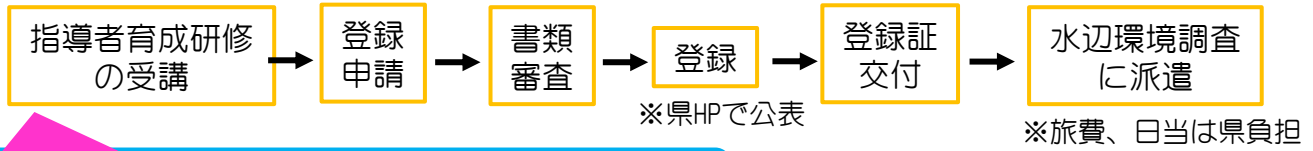
水辺環境調査指導者登録制度とは？

令和3年度から始まった制度です



地域の水環境保全活動の推進を図るため、県が設置するもので、水辺環境調査指導者育成研修を受講した方を登録簿に登録し、休日等に水辺環境調査に講師として派遣する制度です。

水辺環境調査における指導、水環境の保全に関する知識の普及・啓発をお願いすることになります。



五感を使った水辺環境調査とは

身近な川と触れあいながら誰でも水辺の調査ができるように、「自然の音」、「自然の風景」、「水の透明度」などの6項目をそれぞれ4段階で判定する本県独自の「五感を使った水辺環境指標による調査」です。

令和3年度は37団体、1,366名の子どもたちが参加しました。

調査の詳細やこれまでの取組などはこちら

宮崎 ふるさとの水辺

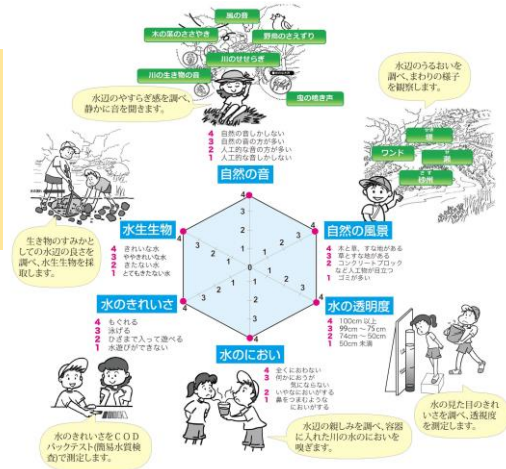
検索

○環境学習ナビ（五感を使った「水辺環境調査」について）

https://eco.pref.miyazaki.lg.jp/gakushu/atmosphere_water/research/

○ふるさとの水辺

<https://eco.pref.miyazaki.lg.jp/5kan-mizube/>



令和4年度 水辺環境調査指導者育成研修 参加申込書

※令和4年6月22日(水)締切

| | |
|---------------------------|----------------|
| フリガナ 氏名 | |
| 住所 | 〒 |
| 連絡先 | 電話： E-mail： |
| 指導者登録の希望 (いずれかに「○」を記入) | 希望する ・ 希望しない |

申込先

NPO法人大淀川流域ネットワーク

E-mail : info@oyodo-river.org FAX : 0985-48-8233

郵送先 : 宮崎市松橋1丁目36 小松排水機場内

NPO法人大淀川流域ネットワーク 宛