

// ひなたMBAの新プログラムがスタート! //

中小企業の経営者・幹部候補者のみなさまへ

経営実践ゼミ

受講者自身が設定する課題や戦略を少人数で
徹底的に探求する実践プログラム

期待できる成果

- ・自社の経営課題を解決する経営計画の策定
- ・県内の産業をリードする経営者間のコミュニティ形成



経営実践ゼミの特徴

POINT1

少人数のゼミ形式

受講者ごとに取り組む課題やテーマを
少人数ゼミで掘り下げます。



POINT2

各ゼミに専門家を配置

経験豊富な専門家(中小企業診断士)を
各ゼミに配置・伴走します。



POINT3

実践を共にする仲間づくり

仲間と共に自社の経営理念・ビジョンを描き
戦略・計画を練り上げます。



申込概要と会場について

期間 9/1~12/16

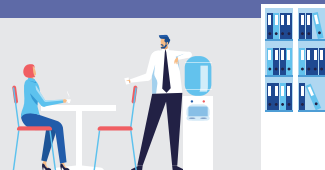
定員 20名程度
(5名×4グループ)

費用 100,000円(税込)

会場

〒889-2155
宮崎県宮崎市学園木花台西1丁目1
宮崎大学附属図書館3階

周辺 map



申込み・詳細は
こちらから!

申込期限

8/10(水)
まで

<http://www.hinatamba.jp/course/1136/>

主催:



宮崎県

日本の
ひなた
宮崎県

運営:

ひなたMBA

みやざきビジネスアカデミー

ひなたMBA運営事務局

TEL: 0985-58-7956

URL: <http://www.hinatamba.jp/>

宮崎市学園木花台西 1-1 (宮崎大学内)

ひなたMBAは、広い視野や戦略性など実践的で高度な経営理念を持って地域経済をけん引する人材を育成するためのプログラムです。

プログラム

9/1 (木)

17:00-18:00

9/9 (金)

13:30-17:00

9/16 (金)

10:00-17:00

10/1 (土)

10:00-17:00

10/22 (土)

10:00-17:00

11/11 (金)

10:00-17:00

12/3 (土)

10:00-17:00

12/16 (金)

10:00-17:00

オンライン
で実施
オリエンテーション

全体会

少人数ゼミ形式

所属ゼミに分かれ、ゼミ長や受講者同士で、自社の環境・課題分析等に基づいた経営計画を策定・ブラッシュアップ

発表会

受講のベースとなる動画の視聴
(経営戦略、人事戦略など)

自身や自社の課題やスキルに応じた動画の視聴

オリエンテーションでは、受講効果をより高めるために、ゼミの全体像・流れ、事前課題の考え方などをご案内します。

講師のご紹介



どんな難問にも答えをくれる『ザ・メンター』

松尾 靖彦 担当：総括マネージャー / マーケティング

ベンチャーサクセスシステムズ代表

経営指導、マーケティング支援、事業戦略コンサルティング、ベンチャー企業育成などの業務を経て独立。現在は、公益財団法人宮崎県産業振興機構で宮崎県の成長期待企業の発掘・育成に取り組む他、複数の企業の監査役や顧問を務める。



旅をする時“行き先を決め、地図と時刻表を持って歩き始める”と効率的に目的地に到達しますね。経営でも《行き先：目標やあるべき姿》を定め《地図：方針・戦略》や《時刻表：5W2Hを織り込んだ事業計画》を携え実践することが非常に有効です。皆さんの旅支度を精一杯お手伝いいたします。



カラフルな支援が得意なマーケッター

山元 理 担当：新事業展開（経営革新）・マーケティング・知的資産経営・事業承継

株式会社 RISE 代表取締役 中小企業診断士

実家百貨店（創業65年）の3代目として10年間実務を経験し独立。得意分野は経営経験と理論を駆使した経営戦略の策定、一級カラーコーディネーターの資格を生かした感性マーケティング支援など。現在までに2,100社以上の企業支援を行っている。

孫子の兵法「未だ戦わずして廟算するに、勝つ者は算を得ること多ければなり。算多きは勝ち、算少なきは勝たず。」経営戦略の失敗は戦術では取り返せません。ワクワクする良い勝ち筋の経営戦略を描き、経営の第一ボタンをしっかりとかけて実践に移すことで「一歩でも前へ」進んで行きましょう。



地域密着型伴走支援の実践者

大矢 博 担当：財務会計 / 管理会計 / 企業サポート

宮崎県プロフェッショナル人材戦略拠点マネージャー

地元銀行に33年間勤務後、中小企業診断士として独立。銀行では支店長職のほか、審査部に在籍し、業況不芳先への経営改善計画作成支援などを行った。出向したVC会社では投資、支援のほか、事業再生ファンドの立ち上げや、経営革新法への対応などを経験。

知識を得るだけならデジタルで十分ですが、このゼミでは、人と人が会話することで得られる気づきや学びを大切にしたいと思います。あなたの会社がどこに行きたいのか、どうしたらたどり着けるのか、一緒に考えましょう！



グローバルな視点を持った戦略家

宝徳 修 担当：新規事業創出 / グローバル戦略

中小企業診断士、事業再生マネージャー、事業承継マネージャー

石油会社、電機メーカー、製薬会社、大学において経営管理からマーケティング、産学連携まで国内外での幅広い業務経験があり、特に事業再生、海外事業展開および新規事業開発に豊富な知見を有す。

VUCA（＝予測困難）の時代において経営戦略に正解はありません。そんな時代だからこそ自分で考え抜く力をつけることが大切です。お互いに知見を共有し、刺激を受け気づきを得ながら、ビジョン実現に向けて一緒に経営戦略を作り上げていきましょう！