

# 最近の歯科保健の状況

## 2013

平成25年11月19日  
宮崎県福祉保健部健康増進課

## 目次

|    |                               |    |
|----|-------------------------------|----|
| 1  | 1歳6か月児のむし歯の状況                 | 1  |
| 2  | 3歳児のむし歯の状況                    | 5  |
| 3  | 1歳6か月児及び3歳児の清掃不良のある者の割合       | 9  |
| 4  | 12歳児のむし歯の状況（文部科学省調査）          | 10 |
| 5  | 小学生、中学生及び高校生のむし歯の状況（文部科学省調査）  | 12 |
| 6  | 小学生、中学生及び高校生のむし歯の状況（健康増進課調査）  | 15 |
| 7  | 小学生、中学生及び高校生の歯周疾患の状況（健康増進課調査） | 21 |
| 8  | 小学生及び中学生の歯列・咬合の状況（健康増進課調査）    | 24 |
| 9  | 特別支援学校のむし歯等の状況（健康増進課調査）       | 26 |
| 10 | フッ化物洗口実施状況                    | 29 |
| 11 | 市町村における歯科保健事業の実施状況            | 35 |

# 1 1歳6か月児のむし歯の状況

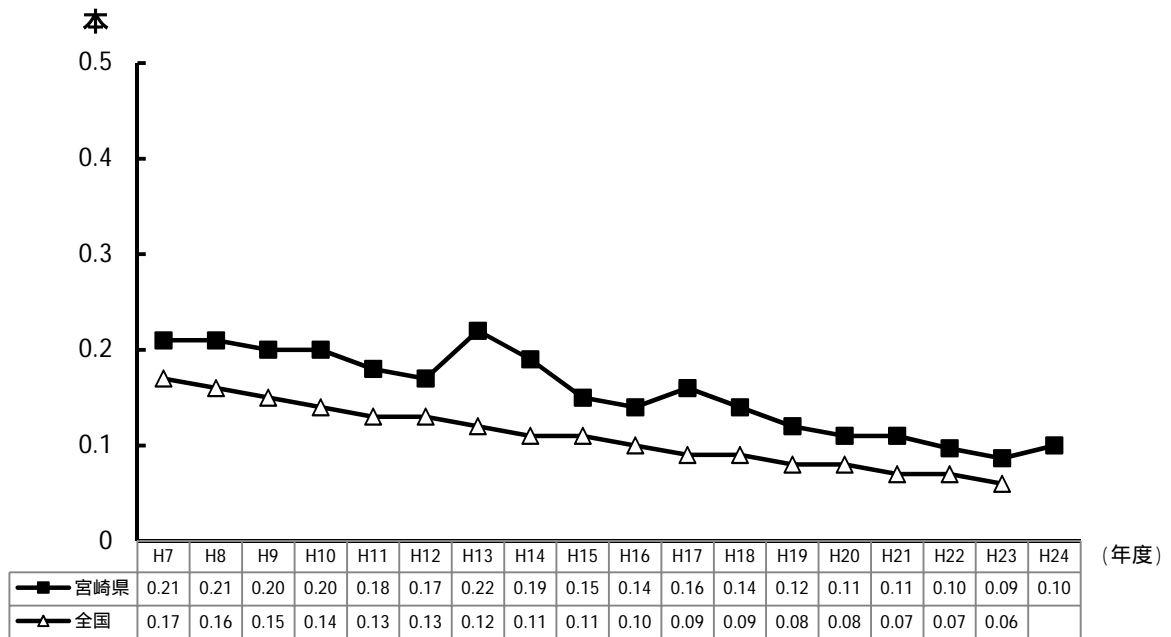


図1 1歳6か月児一人平均むし歯数の年次推移

(出典) 歯科健康診査実施状況報告(厚生労働省)  
宮崎県母子保健事業実績(宮崎県健康増進課)

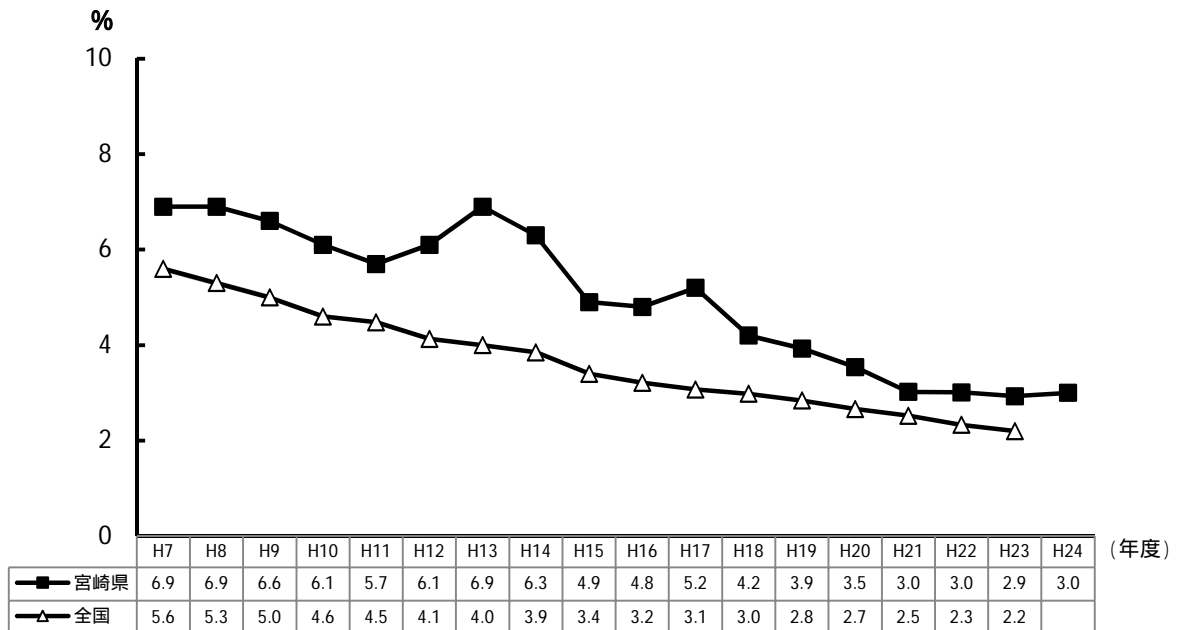


図2 1歳6か月児むし歯有病者率の年次推移

(出典) 歯科健康診査実施状況報告(厚生労働省)  
宮崎県母子保健事業実績(宮崎県健康増進課)

平成24年度の宮崎県の数値は、県がまとめた速報値であり、厚生労働省が公表する歯科健康診査実施状況報告をもって確定値とします。

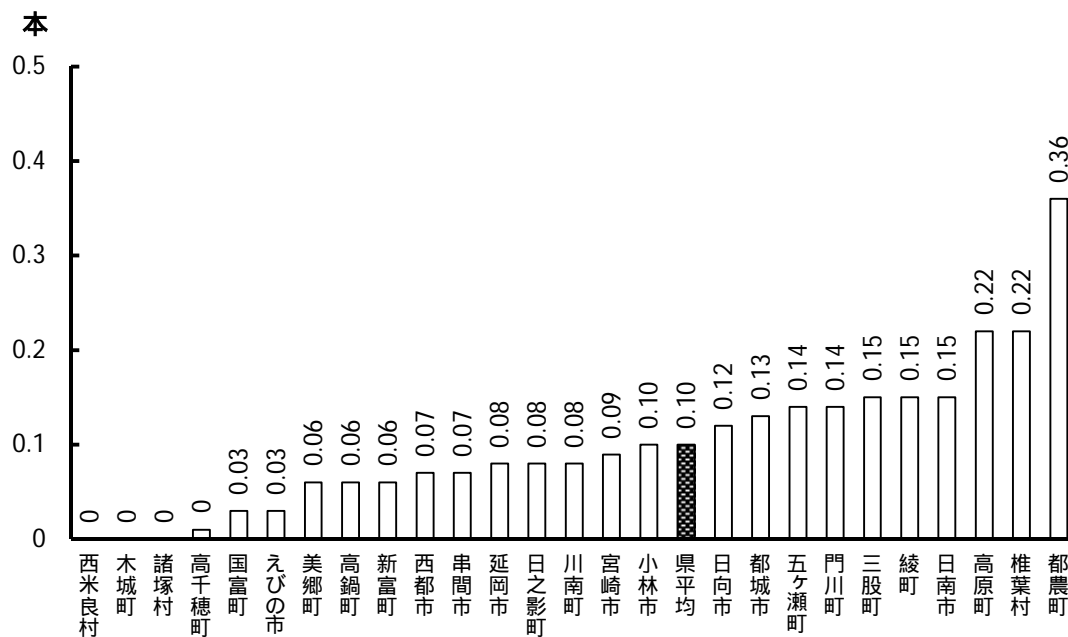


図3 平成24年度 市町村別1歳6か月児一人平均むし歯数

(出典) 宮崎県母子保健事業実績 (宮崎県健康増進課)

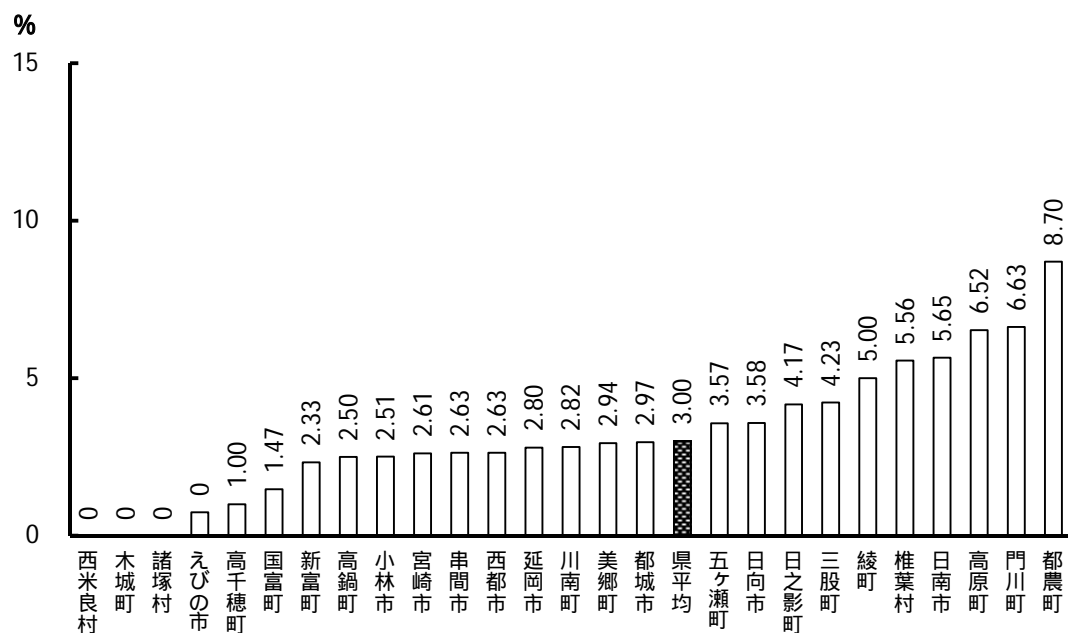


図4 平成24年度 市町村別1歳6か月児むし歯有病者率

(出典) 宮崎県母子保健事業実績 (宮崎県健康増進課)

平成24年度の宮崎県の数値は、県がまとめた速報値であり、厚生労働省が公表する歯科健康診査実施状況報告をもって確定値とします。

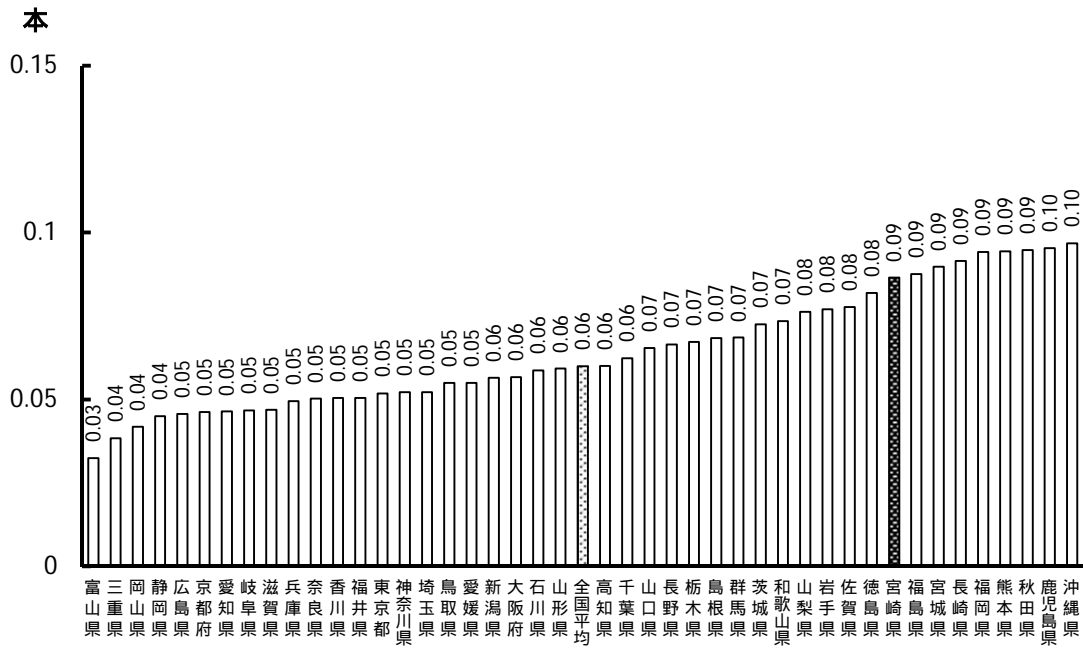


図5 平成23年度 都道府県別1歳6か月児一人平均むし歯数

(出典) 歯科健康診査実施状況報告(厚生労働省)

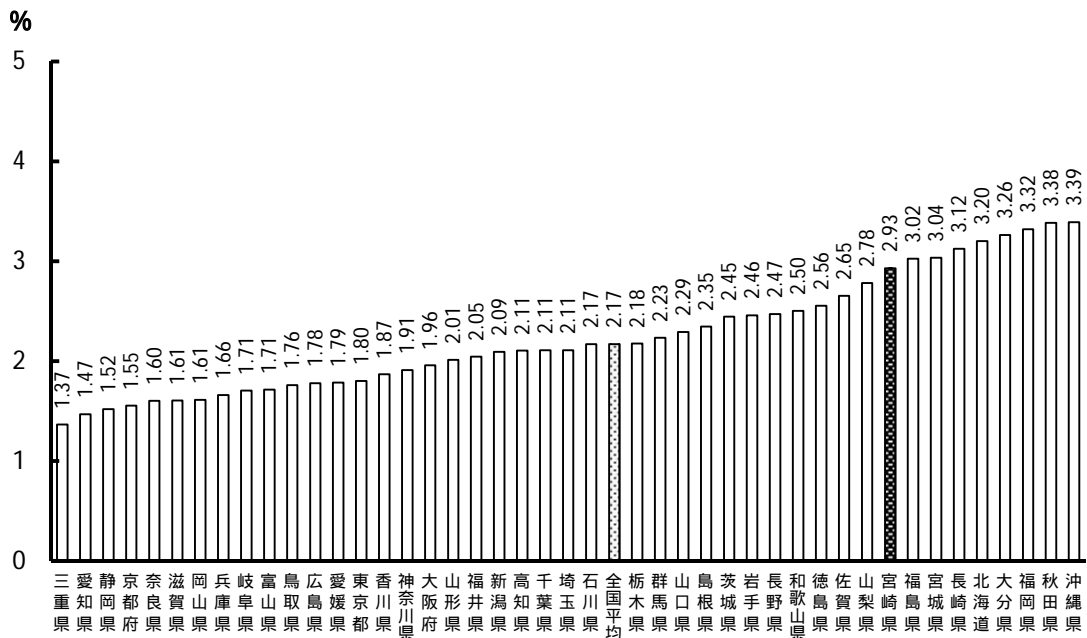


図6 平成23年度 都道府県別1歳6か月児むし歯有病者率

(出典) 歯科健康診査実施状況報告(厚生労働省)

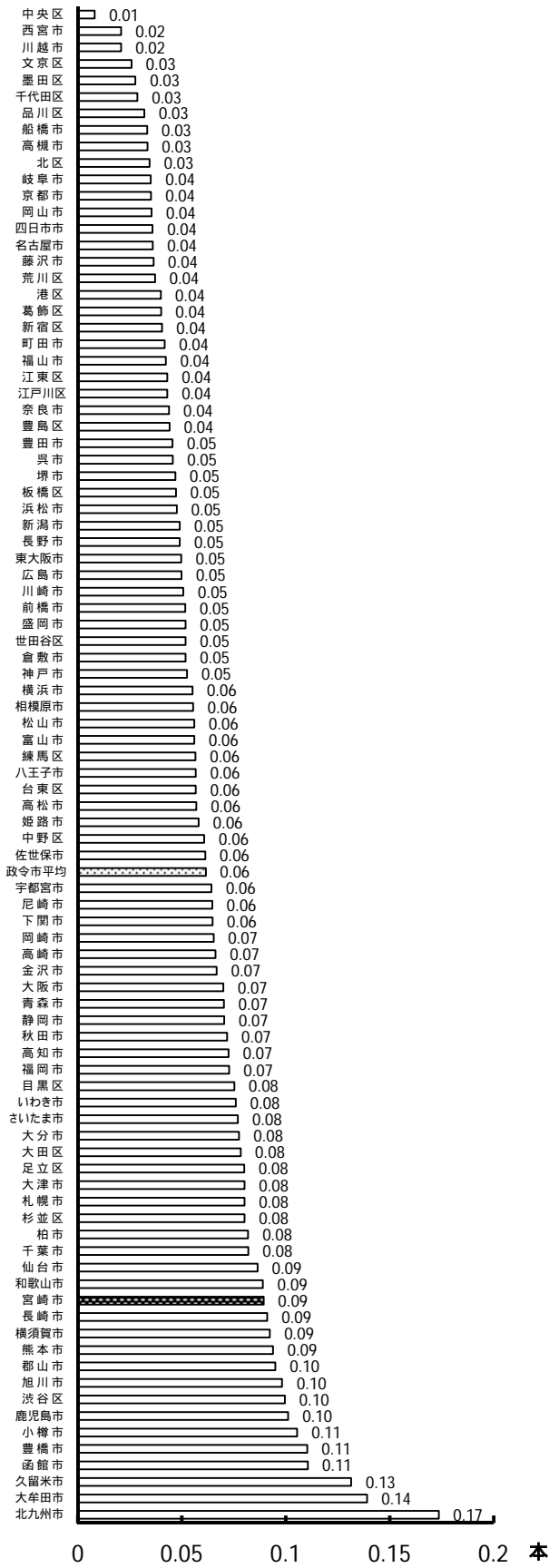


図7 平成23年度 政令市・特別区別  
1歳6か月児一人平均むし歯数  
(出典) 歯科健康診査実施状況報告(厚生労働省)

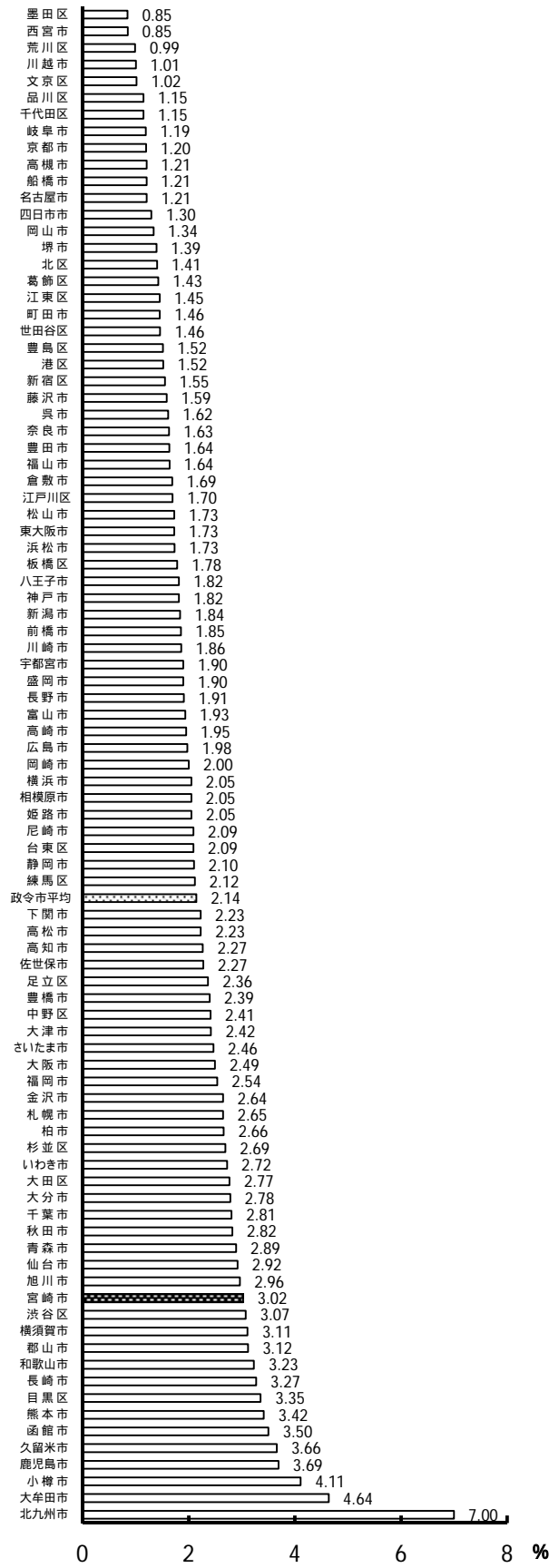


図8 平成23年度 政令市・特別区別  
1歳6か月児むし歯有病者率  
(出典) 歯科健康診査実施状況報告(厚生労働省)

## 2 3歳児のむし歯の状況

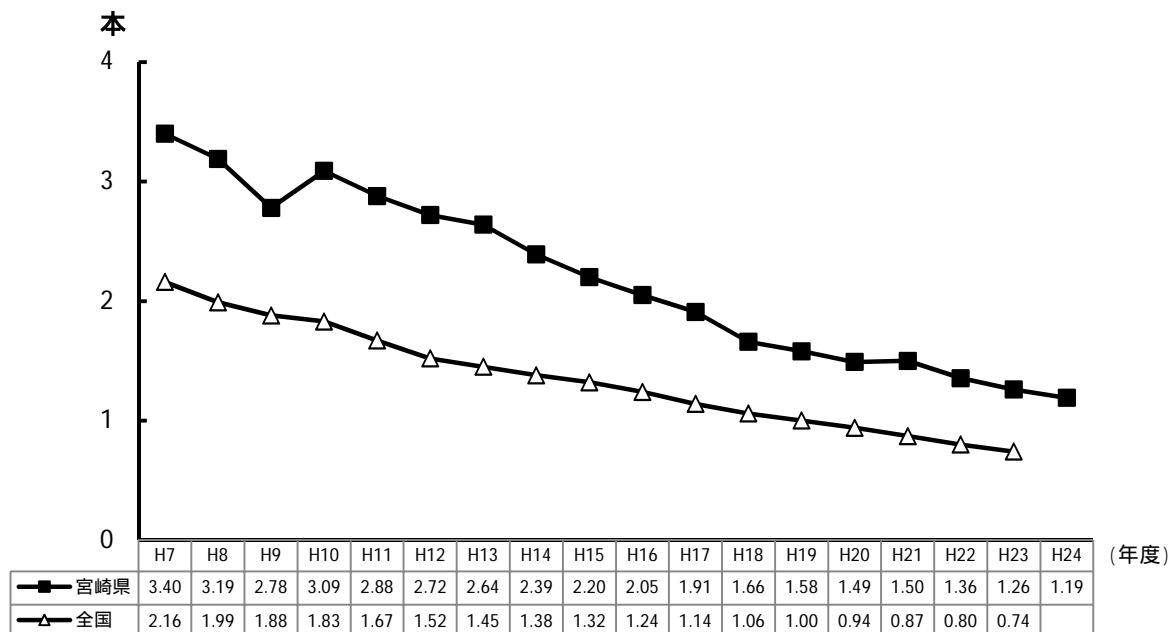


図9 3歳児一人平均むし歯数の年次推移

(出典) 歯科健康診査実施状況報告(厚生労働省)  
宮崎県母子保健事業実績(宮崎県健康増進課)

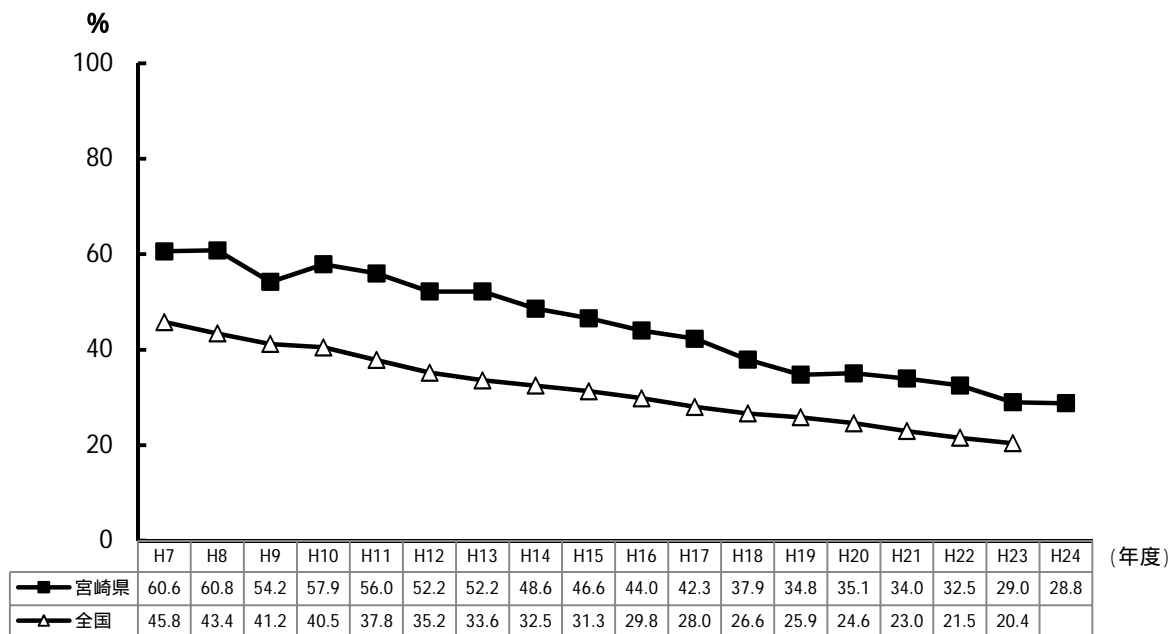


図10 3歳児むし歯有病者率の年次推移

(出典) 歯科健康診査実施状況報告(厚生労働省)  
宮崎県母子保健事業実績(宮崎県健康増進課)

平成24年度の宮崎県の数値は、県がまとめた速報値であり、厚生労働省が公表する歯科健康診査実施状況報告をもって確定値とします。

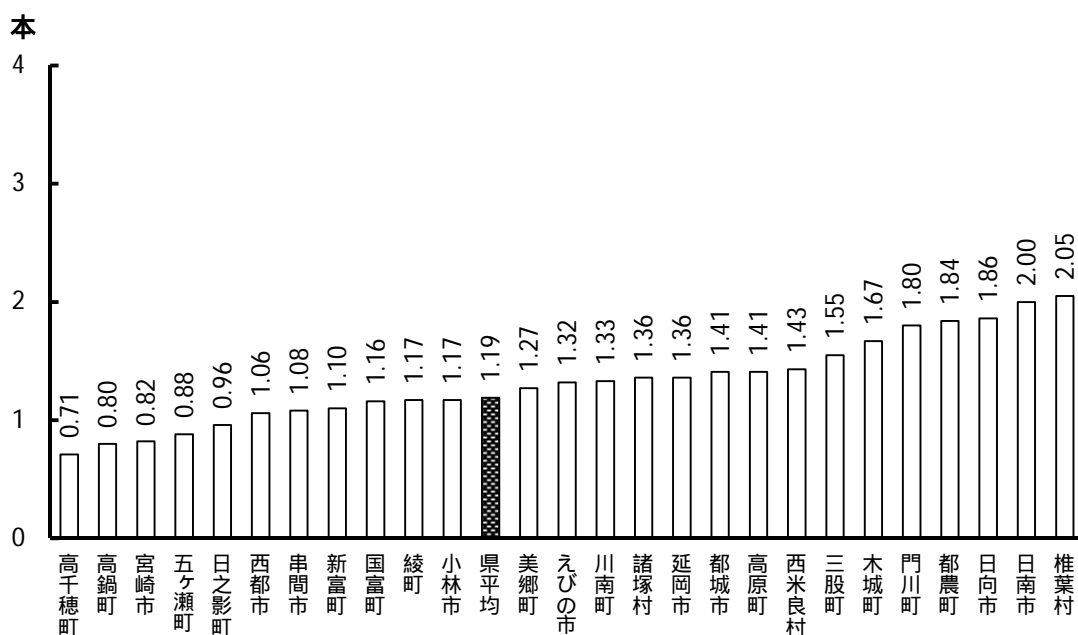


図 1 1 平成 2 4 年度 市町村別 3 歳児一人平均むし歯数

(出典) 宮崎県母子保健事業実績 (宮崎県健康増進課)

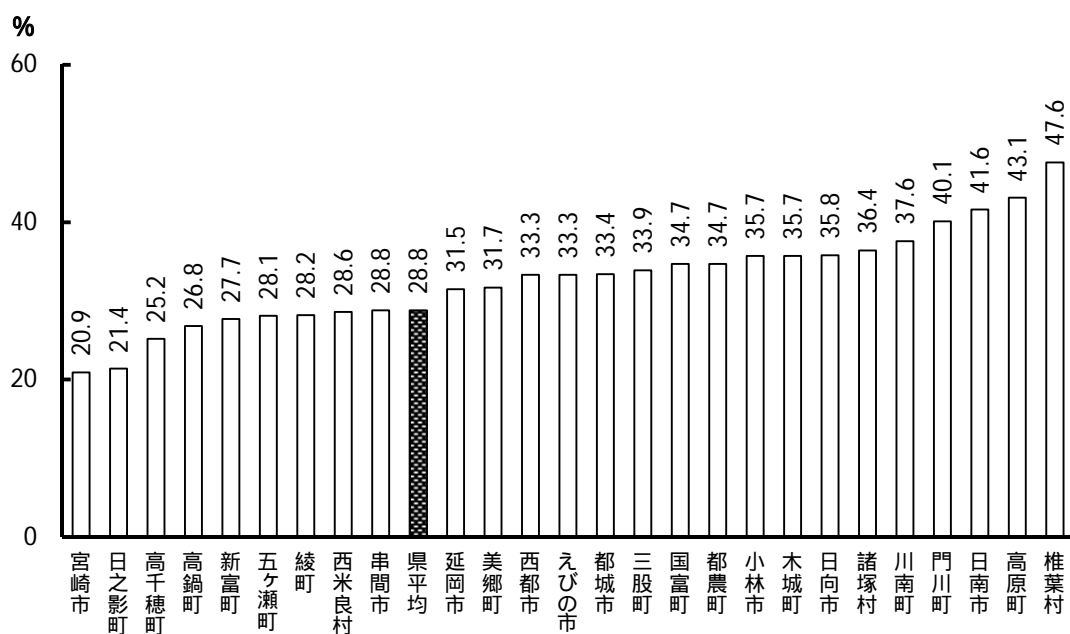


図 1 2 平成 2 4 年度 市町村別 3 歳児むし歯有病者率

(出典) 宮崎県母子保健事業実績 (宮崎県健康増進課)

平成 2 4 年度の宮崎県の数値は、県がまとめた速報値であり、厚生労働省が公表する歯科健康診査実施状況報告をもって確定値とします。



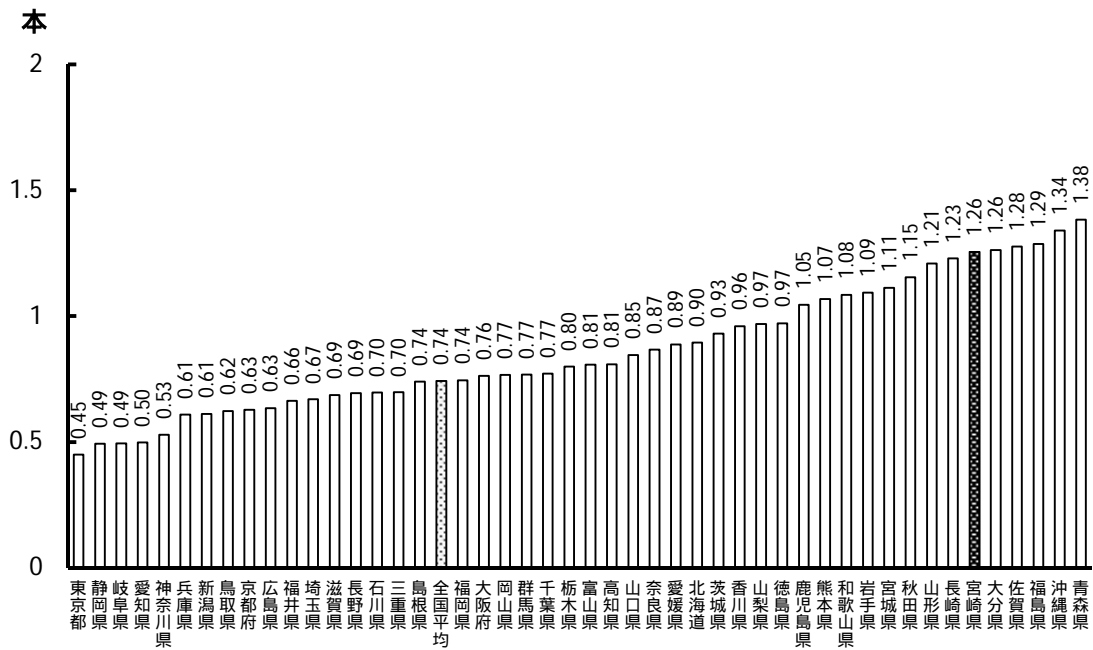


図 1 3 平成 2 3 年度 都道府県別 3 歳児一人平均むし歯数

(出典) 歯科健康診査実施状況報告 (厚生労働省)

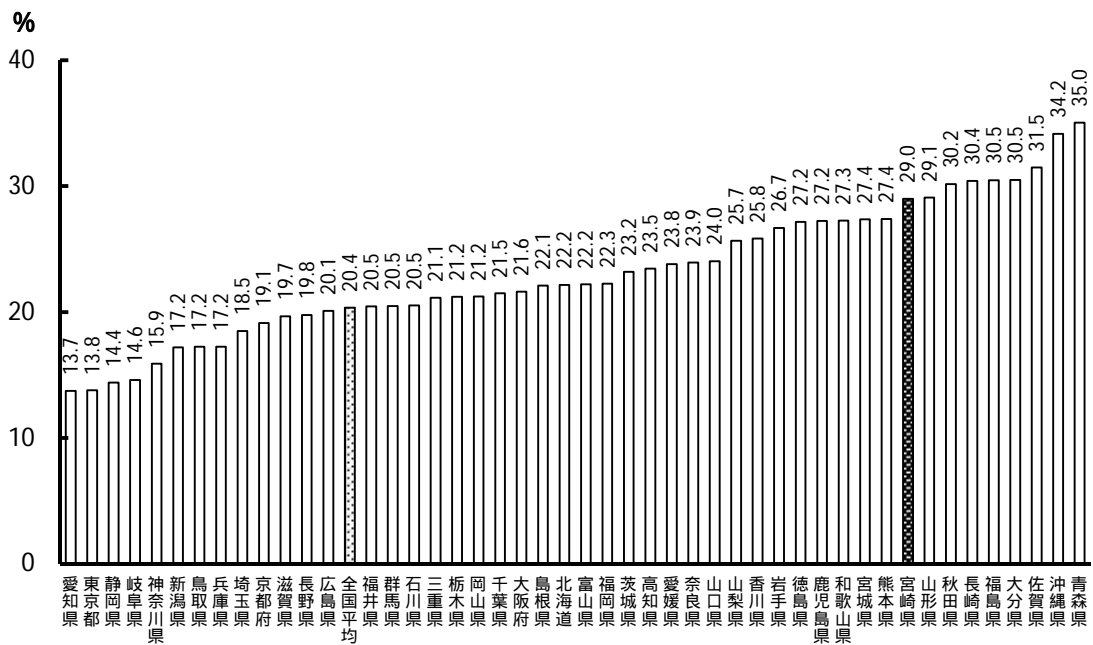


図 1 4 平成 2 3 年度 都道府県別 3 歳児むし歯有病者率

(出典) 歯科健康診査実施状況報告 (厚生労働省)

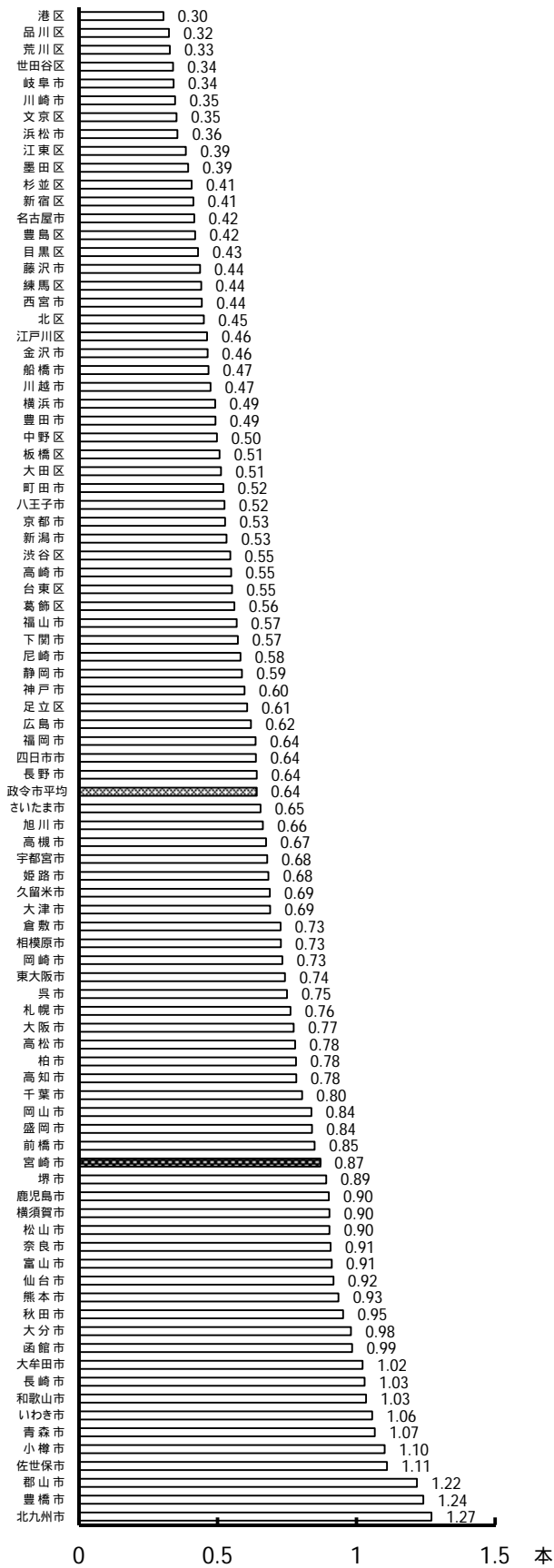


図15 平成23年度 政令市・特別区別  
3歳児一人平均むし歯数  
(出典) 歯科健康診査実施状況報告(厚生労働省)

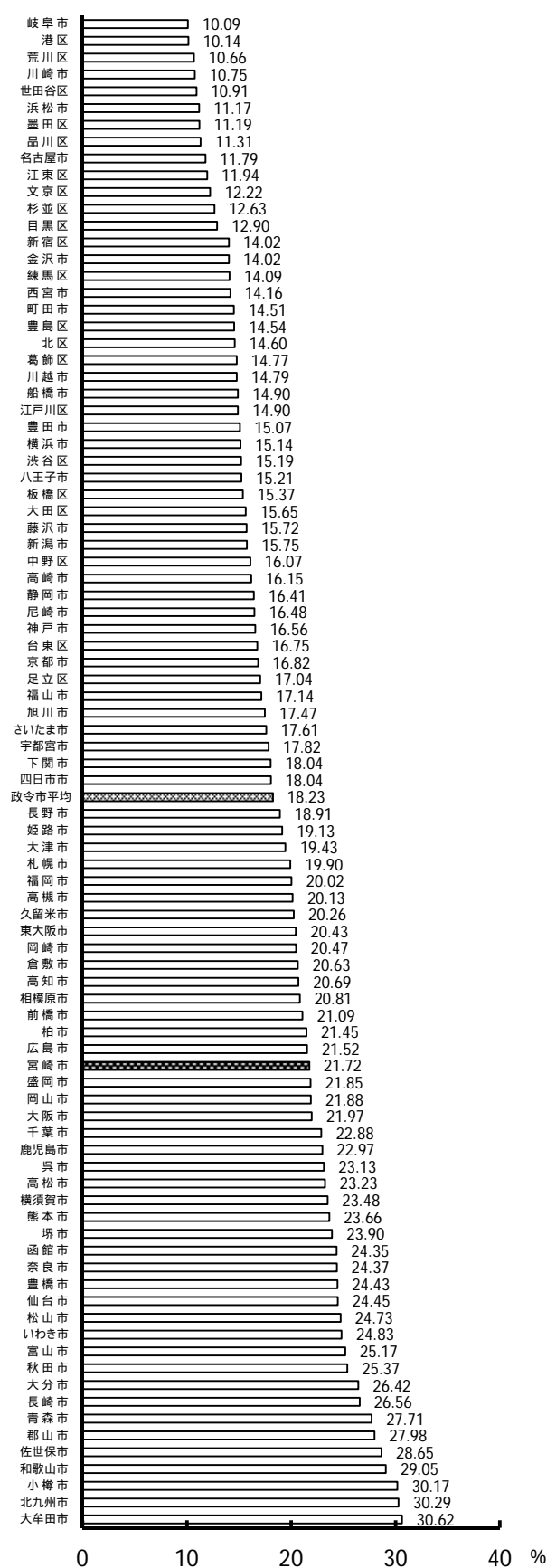


図16 平成23年度 政令市・特別区別  
3歳児むし歯有病者率  
(出典) 歯科健康診査実施状況報告(厚生労働省)

### 3 1歳6か月児及び3歳児の清掃不良のある者の割合

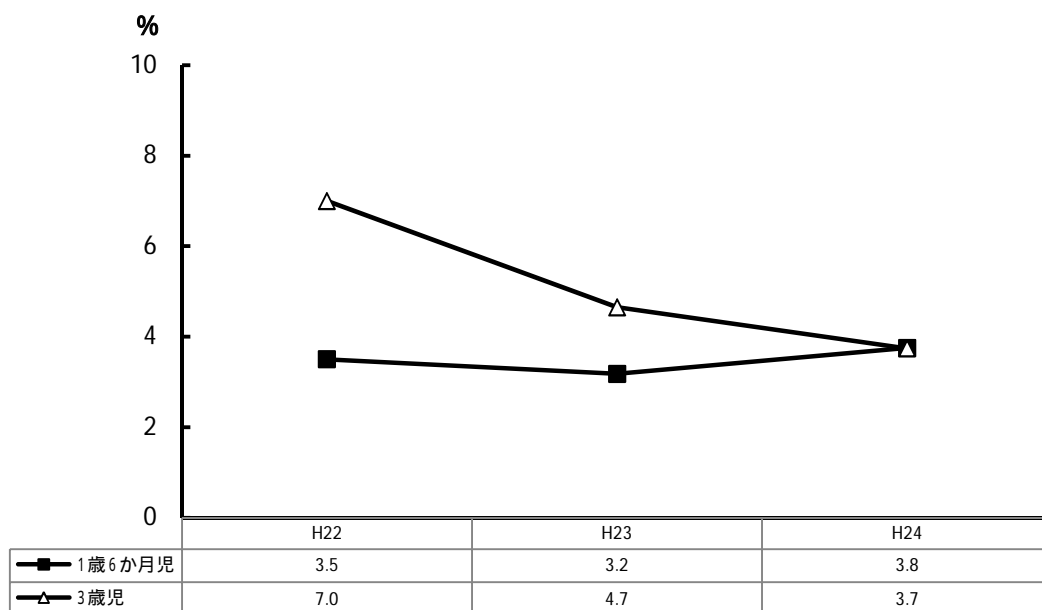


図17 宮崎県における清掃不良のある者の割合の年次推移

(出典) 宮崎県母子保健事業実績 (宮崎県健康増進課)

#### 4 12歳児のむし歯の状況（文部科学省調査）

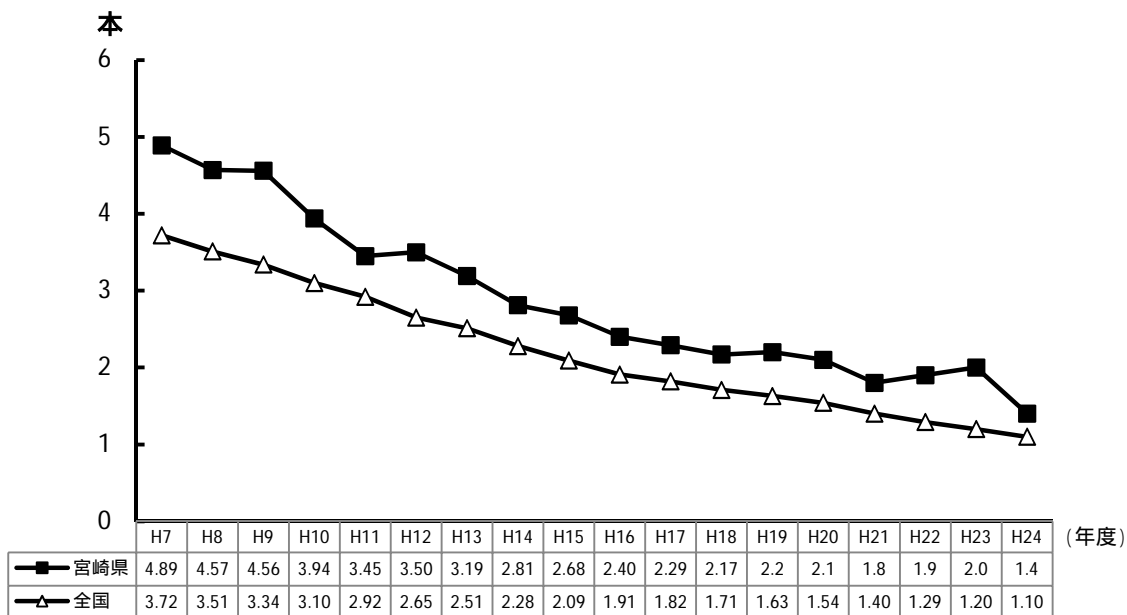


図 18 12歳児一人平均むし歯数の年次推移

（出典）学校保健統計調査（文部科学省）

学校保健・安全に関する統計（宮崎県教育委員会）

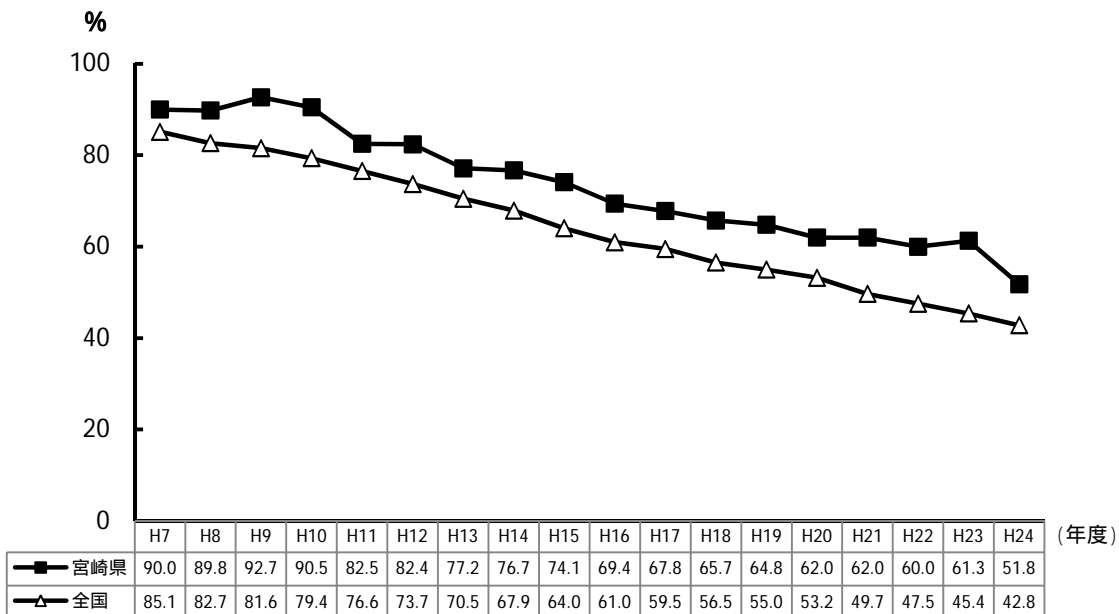


図 19 12歳児むし歯有病者率の年次推移

（出典）学校保健統計調査（文部科学省）

学校保健・安全に関する統計（宮崎県教育委員会）

平成23年度の全国の値には、宮城県、岩手県、福島県が含まれていません。

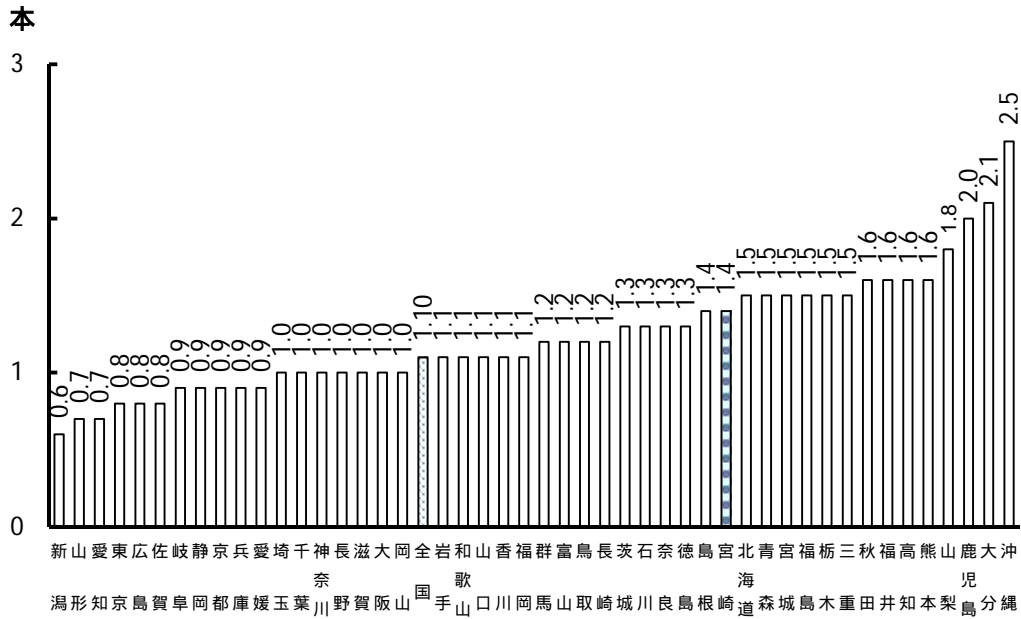


図 2 0 平成 2 4 年度 都道府県別 1 2 歳児一人平均むし歯数

(出典) 学校保健統計調査(文部科学省)

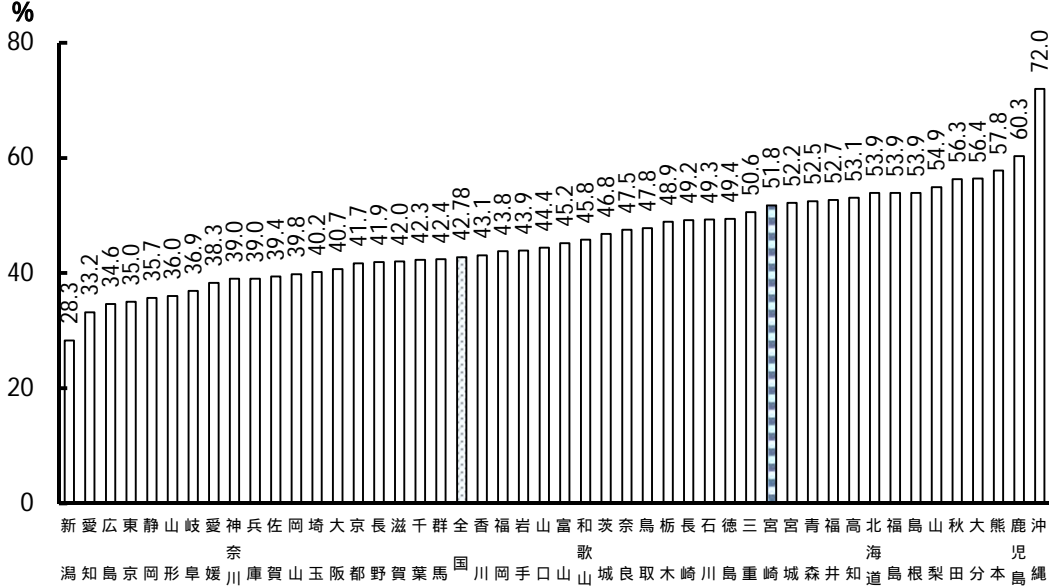


図 2 1 平成 2 4 年度 都道府県別 1 2 歳児むし歯有病者率

(出典) 学校保健統計調査(文部科学省)

## 5 小学生、中学生及び高校生のむし歯の状況（文部科学省調査）

表 1 小学生のむし歯状況の年次推移

|             |          | (%)       |           |           |           |           |           |           |           |           |           |
|-------------|----------|-----------|-----------|-----------|-----------|-----------|-----------|-----------|-----------|-----------|-----------|
|             |          | H15<br>年度 | H16<br>年度 | H17<br>年度 | H18<br>年度 | H19<br>年度 | H20<br>年度 | H21<br>年度 | H22<br>年度 | H23<br>年度 | H24<br>年度 |
| 宮<br>崎<br>県 | 有病者率     | 81.5      | 77.8      | 78.4      | 76.8      | 73.7      | 69.7      | 71.1      | 65.1      | 62.8      | 62.5      |
|             | 処置完了者    | 31.7      | 27.3      | 27.7      | 27.7      | 26.8      | 27.2      | 27.2      | 25.6      | 24.8      | 26.3      |
|             | 未処置歯のある者 | 49.8      | 50.5      | 50.7      | 49.1      | 46.9      | 42.5      | 43.8      | 39.5      | 38.0      | 36.2      |
| 全<br>国      | 有病者率     | 71.31     | 70.43     | 68.19     | 67.80     | 65.47     | 63.79     | 61.79     | 59.63     | 57.20     | 55.76     |
|             | 処置完了者    | 34.35     | 33.73     | 32.84     | 32.87     | 31.21     | 30.89     | 30.32     | 29.20     | 28.65     | 28.36     |
|             | 未処置歯のある者 | 36.96     | 36.70     | 35.36     | 34.93     | 34.26     | 32.90     | 31.47     | 30.44     | 28.56     | 27.41     |

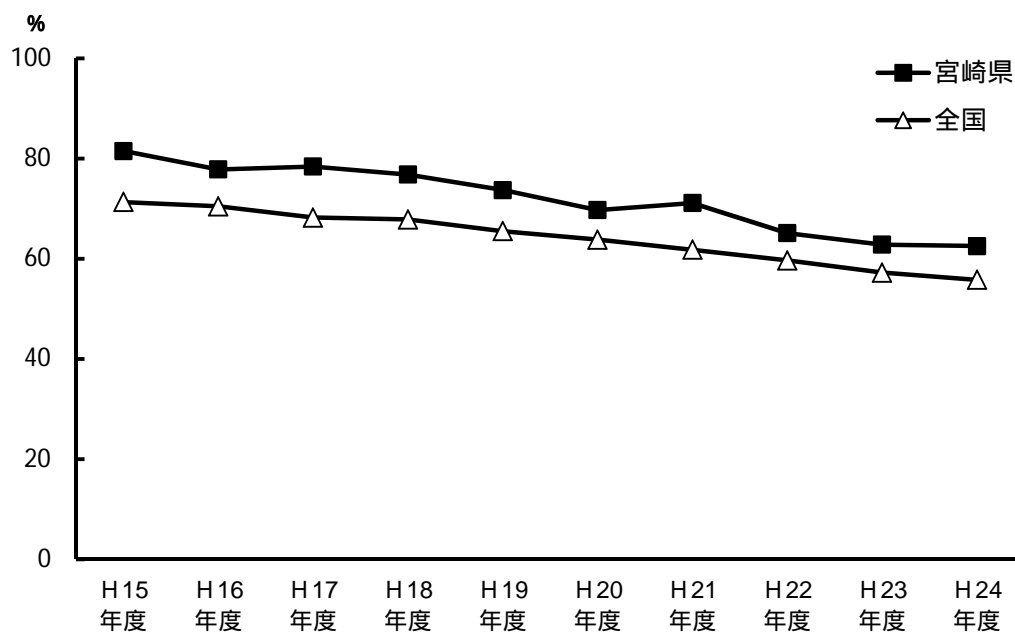


図 2 2 小学生のむし歯有病者率の年次推移

（出典）学校保健統計調査（文部科学省）

学校保健・安全に関する統計（宮崎県教育委員会）

平成 2 3 年度の全国の値には、宮城県、岩手県、福島県が含まれていません。

表2 中学生のむし歯状況の年次推移

(%)

|             | H15<br>年度 | H16<br>年度 | H17<br>年度 | H18<br>年度 | H19<br>年度 | H20<br>年度 | H21<br>年度 | H22<br>年度 | H23<br>年度 | H24<br>年度 |       |
|-------------|-----------|-----------|-----------|-----------|-----------|-----------|-----------|-----------|-----------|-----------|-------|
| 宮<br>崎<br>県 | 有病者率      | 75.0      | 71.1      | 71.4      | 68.7      | 66.9      | 64.4      | 64.4      | 60.7      | 64.4      | 56.1  |
|             | 処置完了者     | 38.1      | 35.7      | 35.0      | 33.2      | 32.0      | 32.0      | 30.9      | 27.2      | 27.7      | 26.8  |
|             | 未処置歯のある者  | 36.9      | 35.5      | 36.4      | 35.6      | 34.9      | 32.4      | 33.5      | 33.6      | 36.6      | 29.3  |
| 全<br>国      | 有病者率      | 67.68     | 64.61     | 62.72     | 59.66     | 58.06     | 56.00     | 52.88     | 50.60     | 48.31     | 45.67 |
|             | 処置完了者     | 38.17     | 35.78     | 34.73     | 31.93     | 30.96     | 30.36     | 28.79     | 28.02     | 26.75     | 25.55 |
|             | 未処置歯のある者  | 29.50     | 28.84     | 27.99     | 27.73     | 27.10     | 25.64     | 24.09     | 22.58     | 21.56     | 20.12 |

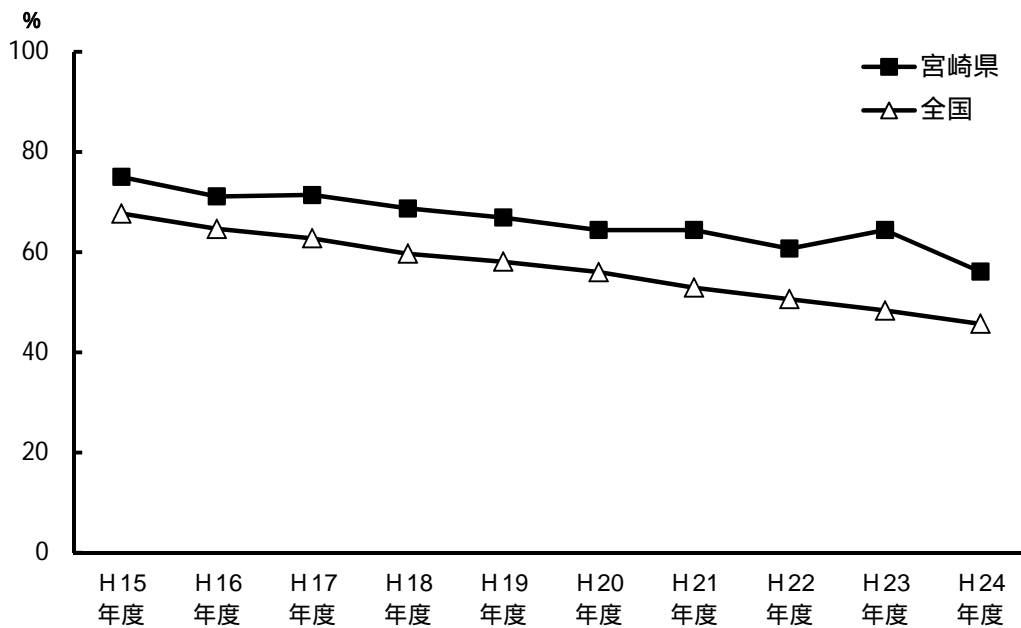


図2-3 中学生のむし歯有病者率の年次推移

(出典) 学校保健統計調査 (文部科学省)

学校保健・安全に関する統計 (宮崎県教育委員会)

平成23年度の全国の値には、宮城県、岩手県、福島県が含まれていません。

表3 高校生のむし歯状況の年次推移

(%)

|             | H15<br>年度 | H16<br>年度 | H17<br>年度 | H18<br>年度 | H19<br>年度 | H20<br>年度 | H21<br>年度 | H22<br>年度 | H23<br>年度 | H24<br>年度 |       |
|-------------|-----------|-----------|-----------|-----------|-----------|-----------|-----------|-----------|-----------|-----------|-------|
| 宮<br>崎<br>県 | 有病者率      | 85.1      | 83.5      | 81.1      | 80.0      | 72.9      | 70.8      | 71.8      | 66.1      | 66.2      | 66.3  |
|             | 処置完了者     | 46.5      | 45.2      | 43.7      | 38.5      | 36.8      | 38.1      | 40.4      | 33.8      | 36.2      | 35.7  |
|             | 未処置歯のある者  | 38.6      | 38.4      | 37.4      | 41.5      | 36.0      | 32.7      | 31.4      | 32.3      | 30.0      | 30.7  |
| 全<br>国      | 有病者率      | 77.90     | 75.97     | 72.78     | 70.06     | 68.48     | 65.48     | 62.18     | 59.95     | 58.46     | 57.60 |
|             | 処置完了者     | 46.73     | 43.73     | 42.54     | 39.43     | 38.20     | 35.99     | 34.73     | 34.21     | 32.24     | 32.34 |
|             | 未処置歯のある者  | 31.16     | 32.24     | 30.23     | 30.63     | 30.27     | 29.49     | 27.45     | 25.74     | 26.22     | 25.26 |

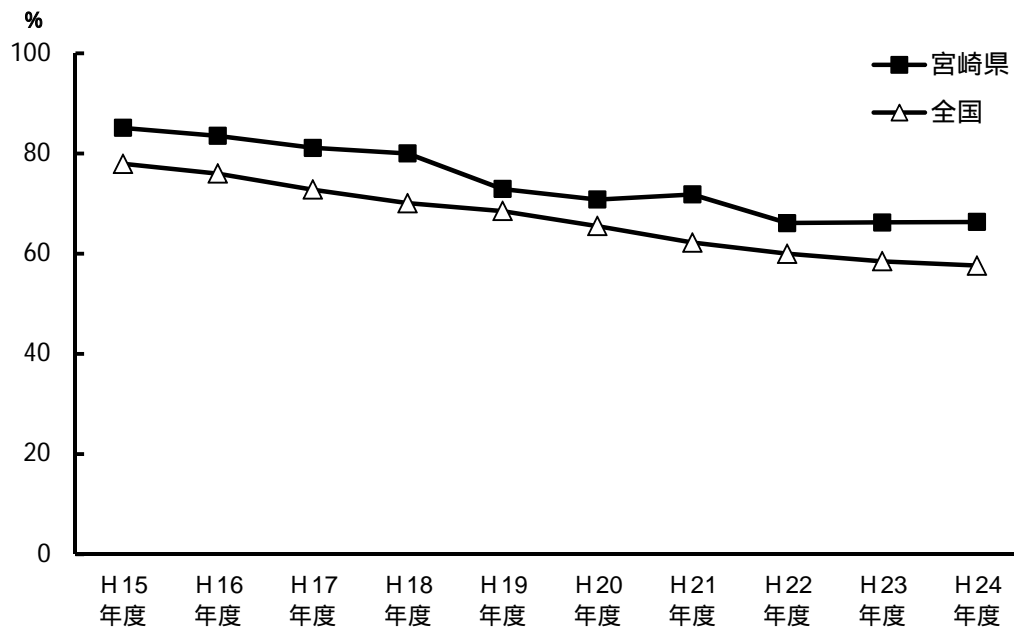


図2-4 高校生のむし歯有病者率の年次推移

(出典) 学校保健統計調査 (文部科学省)

学校保健・安全に関する統計 (宮崎県教育委員会)

平成23年度の全国の値には、宮城県、岩手県、福島県が含まれていません。



## 6 小学生、中学生及び高校生のむし歯の状況（健康増進課調査）

表4 宮崎県における小学生、中学生及び高校生のむし歯有病者率（乳歯及び永久歯）

(%)

|     | H23年度 | H24年度 |
|-----|-------|-------|
| 6歳  | 62.1  | 60.0  |
| 7歳  | 67.3  | 66.3  |
| 8歳  | 71.2  | 69.7  |
| 9歳  | 68.7  | 68.9  |
| 10歳 | 63.3  | 60.4  |
| 11歳 | 54.2  | 52.8  |
| 12歳 | 58.5  | 52.0  |
| 13歳 | 61.5  | 54.4  |
| 14歳 | 65.0  | 60.5  |
| 15歳 | 62.3  | 60.0  |
| 16歳 | 69.8  | 63.5  |
| 17歳 | 71.0  | 68.1  |

（出典）歯科疾患等実態調査（宮崎県健康増進課・宮崎県歯科医師会）

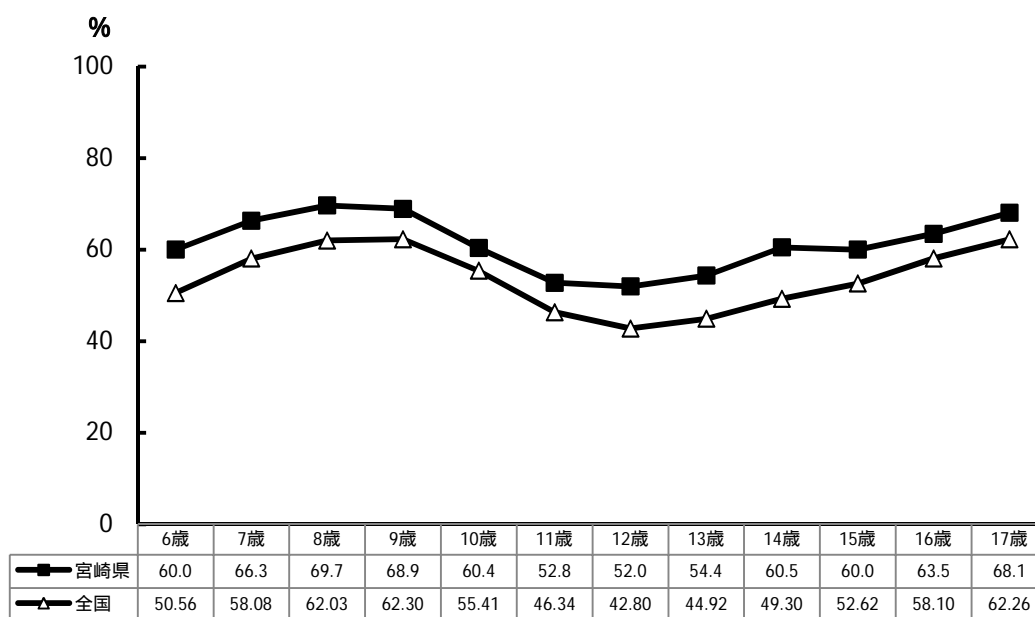


図25 平成24年度小学生、中学生及び高校生のむし歯有病者率（乳歯及び永久歯）

（出典）平成24年度歯科疾患等実態調査（宮崎県健康増進課・宮崎県歯科医師会）  
学校保健統計調査（文部科学省）

\* 小学生及び中学生の市町村別むし歯有病者率は、表6（p.18）参照

宮崎県の値には、特別支援学校を含みます。

表5 宮崎県における小学生、中学生及び高校生の一平均むし歯数（永久歯）

(本)

|     | H23年度 | H24年度 |
|-----|-------|-------|
| 6歳  | -     | -     |
| 7歳  | -     | -     |
| 8歳  | -     | -     |
| 9歳  | -     | -     |
| 10歳 | -     | -     |
| 11歳 | 1.02  | 0.91  |
| 12歳 | 1.70  | 1.57  |
| 13歳 | -     | -     |
| 14歳 | -     | -     |
| 15歳 | 2.59  | 2.50  |
| 16歳 | -     | -     |
| 17歳 | -     | -     |

(出典) 歯科疾患等実態調査(宮崎県健康増進課・宮崎県歯科医師会)

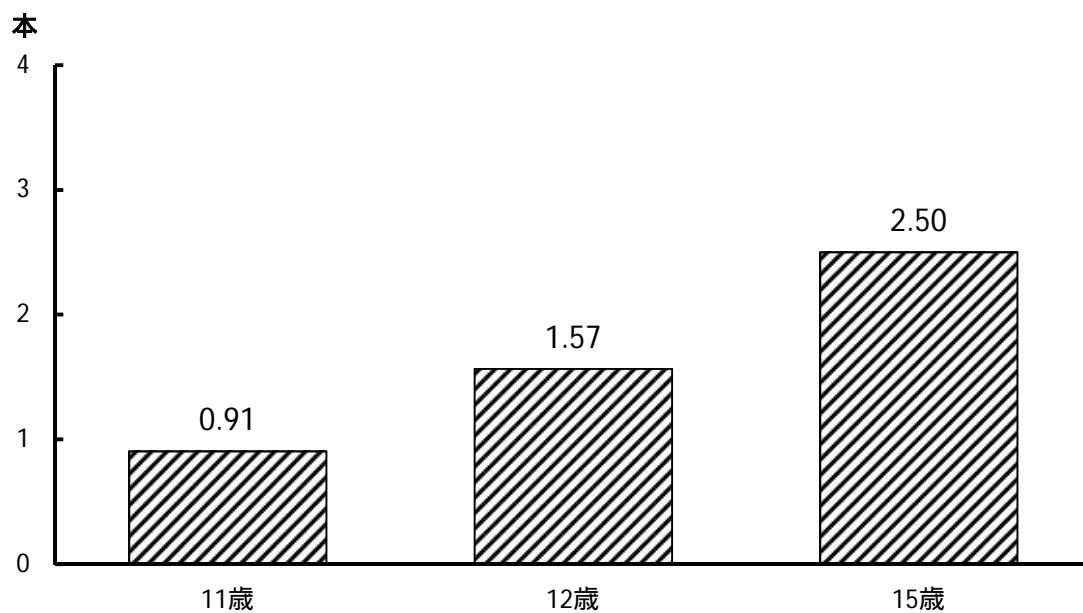


図2.6 平成24年度 宮崎県における小学生、中学生及び高校生の一平均むし歯数（永久歯）

(出典) 平成24年度歯科疾患等実態調査(宮崎県健康増進課・宮崎県歯科医師会)

\* 11歳児及び12歳児の市町村別一平均むし歯数は、表8(p.20)参照

宮崎県の値には、特別支援学校を含みます。

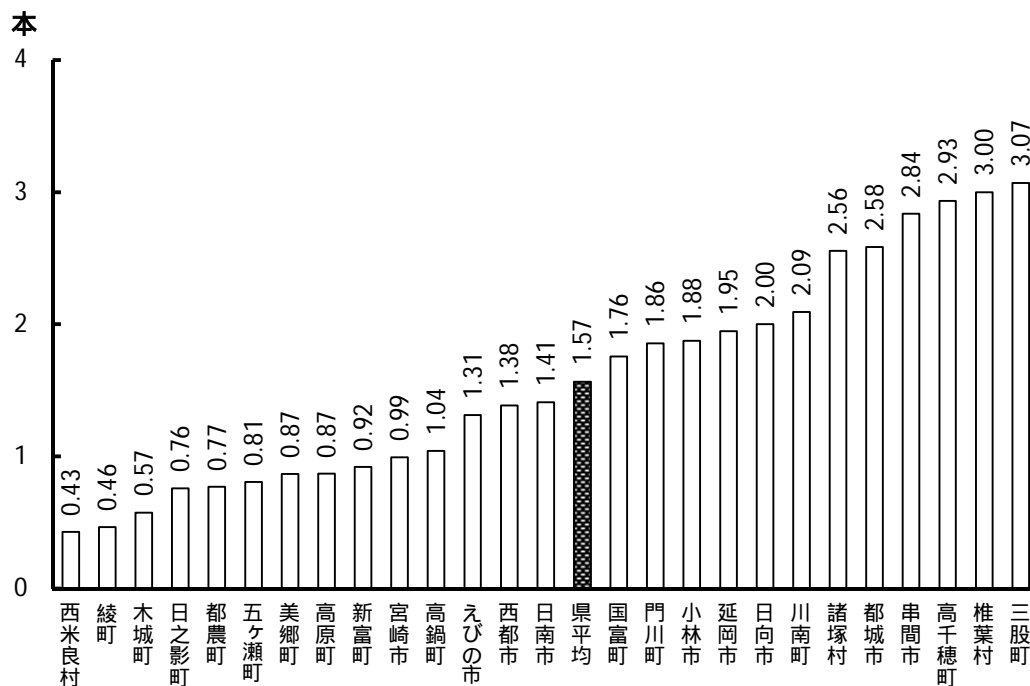


図 2 7 平成 2 4 年度 市町村別 1 2 歳児一人平均むし歯数 (永久歯)

(出典) 平成 2 4 年度歯科疾患等実態調査 (宮崎県健康増進課・宮崎県歯科医師会)

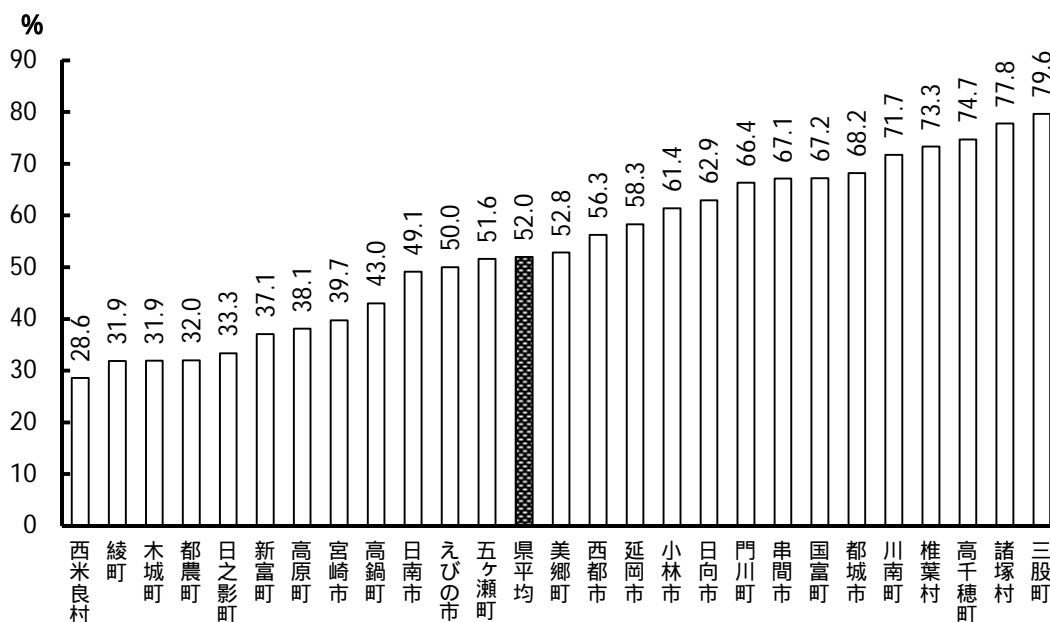


図 2 8 平成 2 4 年度 市町村別 1 2 歳児むし歯有病者率 (乳歯及び永久歯)

(出典) 平成 2 4 年度歯科疾患等実態調査 (宮崎県健康増進課・宮崎県歯科医師会)

市町村の数値は、市町村立中学校の数値です。

県平均には、私立中学校、国立附属中学校、県立高等学校附属中学校、県立中等教育学校、特別支援学校を含みます。

表6 平成24年度 市町村別小学生及び中学生のむし歯有病者率（乳歯及び永久歯）

(%)

|      | 小1<br>(6歳) | 小2<br>(7歳) | 小3<br>(8歳) | 小4<br>(9歳) | 小5<br>(10歳) | 小6<br>(11歳) | 中1<br>(12歳) | 中2<br>(13歳) | 中3<br>(14歳) |
|------|------------|------------|------------|------------|-------------|-------------|-------------|-------------|-------------|
| 宮崎市  | 49.1       | 55.6       | 60.7       | 59.4       | 48.9        | 42.4        | 39.7        | 40.0        | 48.7        |
| 国富町  | 65.1       | 74.5       | 81.7       | 81.5       | 86.3        | 69.9        | 67.2        | 61.8        | 69.6        |
| 綾町   | 41.3       | 53.3       | 62.3       | 73.3       | 24.3        | 36.4        | 31.9        | 26.9        | 32.0        |
| 日南市  | 68.1       | 71.5       | 80.6       | 75.3       | 67.0        | 54.1        | 49.1        | 56.9        | 61.5        |
| 串間市  | 70.8       | 84.1       | 83.8       | 83.2       | 73.9        | 77.5        | 67.1        | 81.5        | 79.4        |
| 都城市  | 68.2       | 72.5       | 73.0       | 74.0       | 67.3        | 58.0        | 68.2        | 68.4        | 75.8        |
| 三股町  | 72.4       | 73.3       | 79.9       | 79.1       | 71.3        | 69.7        | 79.6        | 75.9        | 75.0        |
| 小林市  | 70.7       | 75.2       | 75.7       | 75.6       | 67.3        | 63.1        | 61.4        | 69.7        | 72.4        |
| えびの市 | 64.4       | 79.8       | 77.0       | 67.4       | 72.5        | 59.1        | 50.0        | 53.8        | 55.0        |
| 高原町  | 74.4       | 89.5       | 73.8       | 70.3       | 67.9        | 50.0        | 38.1        | 67.8        | 84.8        |
| 西都市  | 63.4       | 72.0       | 70.8       | 67.8       | 51.1        | 46.0        | 56.3        | 54.7        | 65.2        |
| 高鍋町  | 51.8       | 62.8       | 63.5       | 71.1       | 53.6        | 52.6        | 43.0        | 45.9        | 57.6        |
| 新富町  | 67.3       | 73.3       | 78.9       | 69.8       | 66.1        | 42.9        | 37.1        | 48.3        | 37.3        |
| 西米良村 | 44.4       | 25.0       | 60.0       | 53.8       | 28.6        | 45.5        | 28.6        | 36.4        | 25.0        |
| 木城町  | 60.5       | 47.6       | 56.1       | 57.9       | 37.8        | 35.6        | 31.9        | 40.0        | 51.1        |
| 川南町  | 65.9       | 77.1       | 73.1       | 79.0       | 75.2        | 59.5        | 71.7        | 73.6        | 71.9        |
| 都農町  | 61.1       | 62.0       | 73.3       | 67.3       | 52.1        | 50.0        | 32.0        | 40.2        | 59.0        |
| 日向市  | 68.5       | 73.5       | 75.1       | 77.1       | 67.4        | 53.0        | 62.9        | 69.2        | 76.7        |
| 門川町  | 67.7       | 70.9       | 80.1       | 77.3       | 67.9        | 57.1        | 66.4        | 62.4        | 71.2        |
| 美郷町  | 85.2       | 96.9       | 100.0      | 95.6       | 85.7        | 78.7        | 52.8        | 50.0        | 61.1        |
| 諸塚村  | 66.7       | 75.0       | 94.4       | 100.0      | 90.0        | 76.5        | 77.8        | 88.9        | 94.4        |
| 椎葉村  | 66.7       | 100.0      | 67.6       | 66.7       | 81.8        | 70.4        | 73.3        | 71.4        | 71.4        |
| 延岡市  | 68.2       | 75.7       | 78.3       | 77.2       | 75.1        | 67.4        | 58.3        | 63.6        | 68.2        |
| 高千穂町 | 50.0       | 58.3       | 53.7       | 54.6       | 52.3        | 39.3        | 74.7        | 72.1        | 75.4        |
| 日之影町 | 79.4       | 46.9       | 61.1       | 52.9       | 59.4        | 55.8        | 33.3        | 52.6        | 46.0        |
| 五ヶ瀬町 | 67.7       | 66.7       | 70.7       | 58.6       | 61.4        | 65.1        | 51.6        | 59.6        | 58.5        |
| 県平均  | 60.0       | 66.3       | 69.7       | 68.9       | 60.4        | 52.8        | 52.0        | 54.4        | 60.5        |

(出典) 平成24年度歯科疾患等実態調査(宮崎県健康増進課・宮崎県歯科医師会)

市町村の値は、市町村立小学校・中学校の値です。

県平均には、私立小学校・中学校、国立附属小学校・中学校、県立高等学校附属中学校、県立中等教育学校、特別支援学校を含みます。

表7 平成24年度 市町村別 11歳児及び12歳児のむし歯有病者率（永久歯）

(%)

|      | 小1<br>(6歳) | 小2<br>(7歳) | 小3<br>(8歳) | 小4<br>(9歳) | 小5<br>(10歳) | 小6<br>(11歳) | 中1<br>(12歳) | 中2<br>(13歳) | 中3<br>(14歳) |
|------|------------|------------|------------|------------|-------------|-------------|-------------|-------------|-------------|
| 宮崎市  | -          | -          | -          | -          | -           | 22.9        | 35.2        | -           | -           |
| 国富町  | -          | -          | -          | -          | -           | 54.3        | 62.8        | -           | -           |
| 綾町   | -          | -          | -          | -          | -           | 12.1        | 26.1        | -           | -           |
| 日南市  | -          | -          | -          | -          | -           | 35.9        | 41.9        | -           | -           |
| 串間市  | -          | -          | -          | -          | -           | 58.8        | 63.7        | -           | -           |
| 都城市  | -          | -          | -          | -          | -           | 38.7        | 64.1        | -           | -           |
| 三股町  | -          | -          | -          | -          | -           | 59.6        | 79.6        | -           | -           |
| 小林市  | -          | -          | -          | -          | -           | 46.2        | 59.5        | -           | -           |
| えびの市 | -          | -          | -          | -          | -           | 44.9        | 39.4        | -           | -           |
| 高原町  | -          | -          | -          | -          | -           | 29.8        | 35.7        | -           | -           |
| 西都市  | -          | -          | -          | -          | -           | 21.0        | 54.6        | -           | -           |
| 高鍋町  | -          | -          | -          | -          | -           | 27.0        | 40.9        | -           | -           |
| 新富町  | -          | -          | -          | -          | -           | 22.6        | 33.1        | -           | -           |
| 西米良村 | -          | -          | -          | -          | -           | 18.2        | 28.6        | -           | -           |
| 木城町  | -          | -          | -          | -          | -           | 33.3        | 21.3        | -           | -           |
| 川南町  | -          | -          | -          | -          | -           | 20.5        | 61.8        | -           | -           |
| 都農町  | -          | -          | -          | -          | -           | 26.3        | 25.0        | -           | -           |
| 日向市  | -          | -          | -          | -          | -           | 32.3        | 56.5        | -           | -           |
| 門川町  | -          | -          | -          | -          | -           | 40.6        | 61.2        | -           | -           |
| 美郷町  | -          | -          | -          | -          | -           | 19.1        | 37.7        | -           | -           |
| 諸塚村  | -          | -          | -          | -          | -           | 35.3        | 77.8        | -           | -           |
| 椎葉村  | -          | -          | -          | -          | -           | 63.0        | 66.7        | -           | -           |
| 延岡市  | -          | -          | -          | -          | -           | 53.8        | 53.4        | -           | -           |
| 高千穂町 | -          | -          | -          | -          | -           | 31.1        | 73.6        | -           | -           |
| 日之影町 | -          | -          | -          | -          | -           | 32.6        | 33.3        | -           | -           |
| 五ヶ瀬町 | -          | -          | -          | -          | -           | 51.2        | 38.7        | -           | -           |
| 県平均  | -          | -          | -          | -          | -           | 34.0        | 47.3        | -           | -           |

(出典) 平成24年度歯科疾患等実態調査(宮崎県健康増進課・宮崎県歯科医師会)

市町村の値は、市町村立小学校・中学校の値です。

県平均には、私立小学校・中学校、国立附属小学校・中学校、県立高等学校附属中学校、県立中等教育学校、特別支援学校を含みます。

表 8 平成 24 年度 市町村別 11 歳児及び 12 歳児の一人平均むし歯数（永久歯）

(本)

|      | 小 1<br>( 6 歳 ) | 小 2<br>( 7 歳 ) | 小 3<br>( 8 歳 ) | 小 4<br>( 9 歳 ) | 小 5<br>( 10 歳 ) | 小 6<br>( 11 歳 ) | 中 1<br>( 12 歳 ) | 中 2<br>( 13 歳 ) | 中 3<br>( 14 歳 ) |
|------|----------------|----------------|----------------|----------------|-----------------|-----------------|-----------------|-----------------|-----------------|
| 宮崎市  | -              | -              | -              | -              | -               | 0.56            | 0.99            | -               | -               |
| 国富町  | -              | -              | -              | -              | -               | 1.83            | 1.76            | -               | -               |
| 綾町   | -              | -              | -              | -              | -               | 0.26            | 0.46            | -               | -               |
| 日南市  | -              | -              | -              | -              | -               | 1.11            | 1.41            | -               | -               |
| 串間市  | -              | -              | -              | -              | -               | 1.88            | 2.84            | -               | -               |
| 都城市  | -              | -              | -              | -              | -               | 1.13            | 2.58            | -               | -               |
| 三股町  | -              | -              | -              | -              | -               | 1.30            | 3.07            | -               | -               |
| 小林市  | -              | -              | -              | -              | -               | 1.12            | 1.88            | -               | -               |
| えびの市 | -              | -              | -              | -              | -               | 1.56            | 1.31            | -               | -               |
| 高原町  | -              | -              | -              | -              | -               | 0.60            | 0.87            | -               | -               |
| 西都市  | -              | -              | -              | -              | -               | 0.71            | 1.38            | -               | -               |
| 高鍋町  | -              | -              | -              | -              | -               | 1.22            | 1.04            | -               | -               |
| 新富町  | -              | -              | -              | -              | -               | 0.47            | 0.92            | -               | -               |
| 西米良村 | -              | -              | -              | -              | -               | 0.18            | 0.43            | -               | -               |
| 木城町  | -              | -              | -              | -              | -               | 0.64            | 0.57            | -               | -               |
| 川南町  | -              | -              | -              | -              | -               | 0.65            | 2.09            | -               | -               |
| 都農町  | -              | -              | -              | -              | -               | 0.76            | 0.77            | -               | -               |
| 日向市  | -              | -              | -              | -              | -               | 0.84            | 2.00            | -               | -               |
| 門川町  | -              | -              | -              | -              | -               | 1.05            | 1.86            | -               | -               |
| 美郷町  | -              | -              | -              | -              | -               | 0.51            | 0.87            | -               | -               |
| 諸塚村  | -              | -              | -              | -              | -               | 1.88            | 2.56            | -               | -               |
| 椎葉村  | -              | -              | -              | -              | -               | 2.22            | 3.00            | -               | -               |
| 延岡市  | -              | -              | -              | -              | -               | 1.29            | 1.95            | -               | -               |
| 高千穂町 | -              | -              | -              | -              | -               | 0.69            | 2.93            | -               | -               |
| 日之影町 | -              | -              | -              | -              | -               | 1.05            | 0.76            | -               | -               |
| 五ヶ瀬町 | -              | -              | -              | -              | -               | 0.81            | 0.81            | -               | -               |
| 県平均  | -              | -              | -              | -              | -               | 0.91            | 1.57            | -               | -               |

(出典) 平成 24 年度歯科疾患等実態調査 (宮崎県健康増進課・宮崎県歯科医師会)

市町村の値は、市町村立小学校・中学校の値です。

県平均には、私立小学校・中学校、国立附属小学校・中学校、県立高等学校附属中学校、県立中等教育学校、特別支援学校を含みます。

## 7 小学生、中学生及び高校生の歯周疾患の状況（健康増進課調査）

表9 宮崎県における小学生、中学生及び高校生の歯周疾患要治療者率

(%)

|     | H23年度 | H24年度 |
|-----|-------|-------|
| 6歳  | 0.54  | 0.42  |
| 7歳  | 1.18  | 0.79  |
| 8歳  | 1.60  | 1.43  |
| 9歳  | 2.15  | 1.99  |
| 10歳 | 2.31  | 2.24  |
| 11歳 | 2.73  | 2.31  |
| 12歳 | 2.87  | 3.64  |
| 13歳 | 3.42  | 4.23  |
| 14歳 | 3.43  | 4.97  |
| 15歳 | 4.77  | 4.76  |
| 16歳 | 6.43  | 4.53  |
| 17歳 | 5.21  | 5.17  |

(出典) 歯科疾患等実態調査（宮崎県健康増進課・宮崎県歯科医師会）

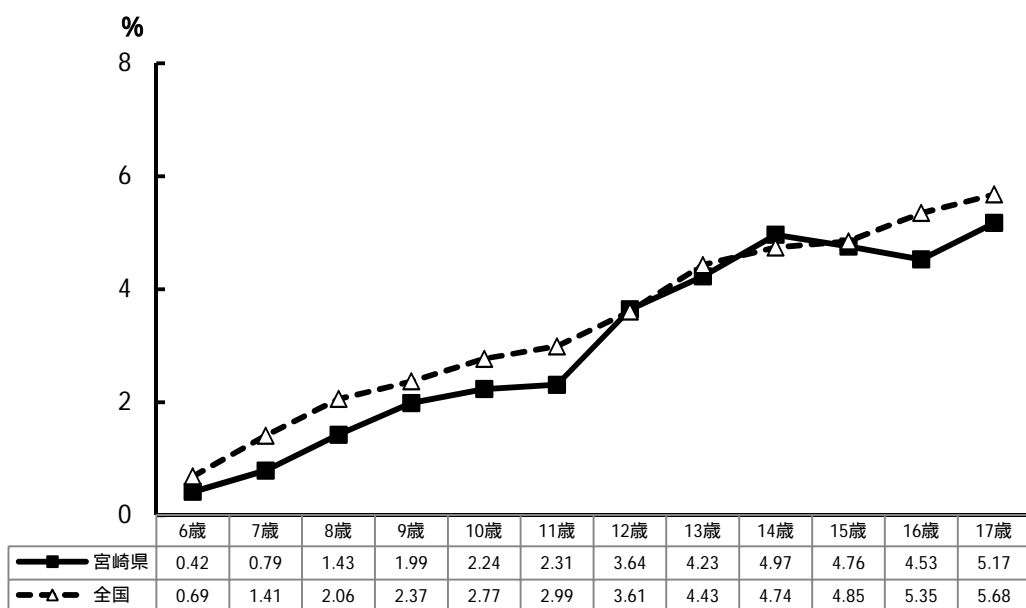


図29 平成24年度小学生、中学生及び高校生の歯周疾患要治療者率（G率）

(出典) 平成24年度学校保健統計調査（文部科学省）

平成24年度歯科疾患等実態調査（宮崎県健康増進課・宮崎県歯科医師会）

\* 小学生及び中学生の市町村別歯周疾患要治療者率は、表11（p.23）参照

歯周疾患要治療者...歯肉に炎症があり、専門医による診断が必要とされた者  
宮崎県の値には、特別支援学校を含みます。

表 1 0 宮崎県における高校生の歯周疾患の状況

( % )

|     |      | H23年度 | H24年度 |
|-----|------|-------|-------|
| 15歳 | 異常なし | 81.5  | 79.2  |
|     | 要観察者 | 13.8  | 16.1  |
|     | 要治療者 | 4.8   | 4.8   |
| 16歳 | 異常なし | 76.3  | 78.7  |
|     | 要観察者 | 17.3  | 16.8  |
|     | 要治療者 | 6.4   | 4.5   |
| 17歳 | 異常なし | 77.9  | 78.3  |
|     | 要観察者 | 16.9  | 16.6  |
|     | 要治療者 | 5.2   | 5.2   |

( 出典 ) 歯科疾患等実態調査 ( 宮崎県健康増進課・宮崎県歯科医師会 )

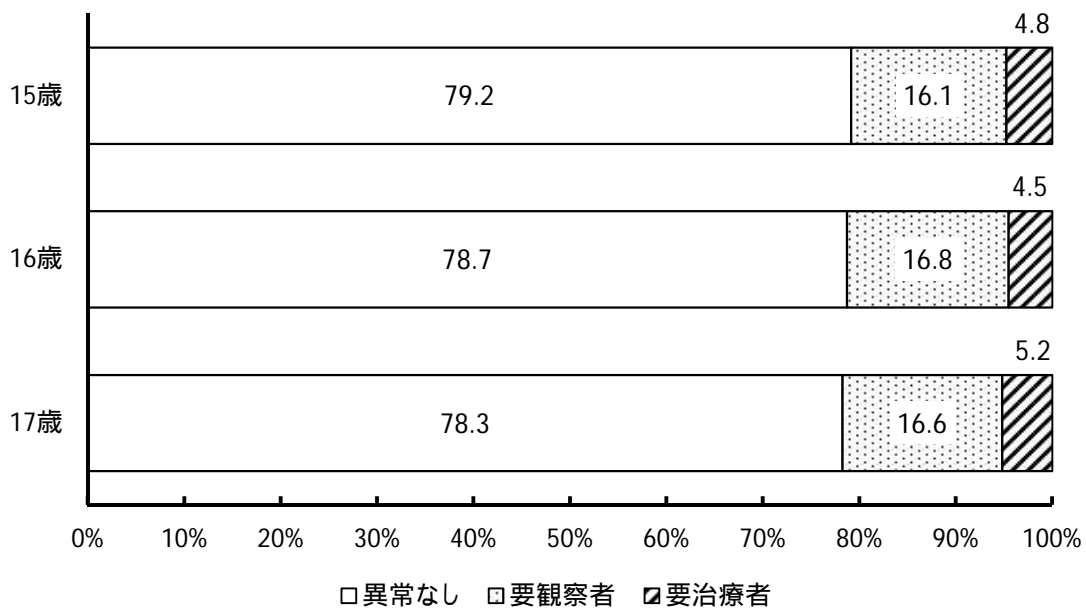


図 3 0 平成 2 4 年度 宮崎県における高校生の歯周疾患の状況

( 出典 ) 平成 2 4 年度歯科疾患等実態調査 ( 宮崎県健康増進課・宮崎県歯科医師会 )

歯周疾患要治療者...歯肉に炎症があり、専門医による診断が必要とされた者  
各値には、特別支援学校を含みます。



表 1 1 平成 2 4 年度 市町村別小学生及び中学生の歯周疾患要治療者率

(%)

|      | 小 1<br>( 6 歳 ) | 小 2<br>( 7 歳 ) | 小 3<br>( 8 歳 ) | 小 4<br>( 9 歳 ) | 小 5<br>( 1 0 歳 ) | 小 6<br>( 1 1 歳 ) | 中 1<br>( 1 2 歳 ) | 中 2<br>( 1 3 歳 ) | 中 3<br>( 1 4 歳 ) |
|------|----------------|----------------|----------------|----------------|------------------|------------------|------------------|------------------|------------------|
| 宮崎市  | 0.1            | 0.6            | 1.4            | 1.5            | 2.0              | 2.7              | 6.1              | 3.4              | 5.1              |
| 国富町  | 0.0            | 2.2            | 0.7            | 0.0            | 4.2              | 2.3              | 0.0              | 0.0              | 1.1              |
| 綾町   | 0.0            | 0.0            | 0.0            | 0.0            | 0.0              | 0.0              | 0.0              | 0.0              | 0.0              |
| 日南市  | 4.3            | 7.6            | 10.5           | 9.7            | 11.9             | 11.5             | 4.7              | 4.4              | 7.7              |
| 串間市  | 0.7            | 1.3            | 0.7            | 1.4            | 0.0              | 0.0              | 0.7              | 0.6              | 1.2              |
| 都城市  | 0.4            | 0.4            | 0.6            | 2.8            | 1.8              | 1.4              | 3.1              | 8.4              | 6.0              |
| 三股町  | 2.3            | 0.4            | 0.3            | 1.6            | 2.4              | 0.4              | 0.4              | 3.6              | 4.3              |
| 小林市  | 0.0            | 0.0            | 0.9            | 0.5            | 0.5              | 0.7              | 0.5              | 0.5              | 1.1              |
| えびの市 | 0.0            | 0.0            | 0.0            | 0.6            | 0.7              | 0.6              | 0.6              | 1.9              | 1.2              |
| 高原町  | 0.0            | 5.3            | 3.1            | 5.4            | 7.7              | 3.6              | 2.4              | 6.9              | 11.1             |
| 西都市  | 0.4            | 0.3            | 1.0            | 3.1            | 1.3              | 4.9              | 9.2              | 6.8              | 13.7             |
| 高鍋町  | 0.0            | 0.0            | 0.0            | 0.0            | 0.0              | 0.0              | 0.5              | 0.0              | 1.0              |
| 新富町  | 0.0            | 0.0            | 0.0            | 0.5            | 1.1              | 0.0              | 2.8              | 8.3              | 5.4              |
| 西米良村 | 0.0            | 0.0            | 0.0            | 0.0            | 0.0              | 0.0              | 0.0              | 0.0              | 0.0              |
| 木城町  | 0.0            | 2.4            | 14.6           | 2.6            | 6.7              | 4.4              | 0.0              | 0.0              | 2.2              |
| 川南町  | 0.0            | 0.7            | 0.0            | 0.6            | 0.6              | 0.5              | 5.3              | 8.4              | 0.0              |
| 都農町  | 0.0            | 0.0            | 0.0            | 1.0            | 0.0              | 0.0              | 5.0              | 15.9             | 13.0             |
| 日向市  | 0.0            | 0.0            | 0.3            | 0.3            | 0.5              | 0.6              | 1.2              | 3.2              | 4.4              |
| 門川町  | 0.0            | 0.0            | 0.0            | 0.0            | 0.0              | 0.0              | 1.9              | 2.1              | 2.6              |
| 美郷町  | 0.0            | 0.0            | 0.0            | 0.0            | 0.0              | 0.0              | 0.0              | 0.0              | 0.0              |
| 諸塚村  | 0.0            | 0.0            | 0.0            | 0.0            | 0.0              | 0.0              | 0.0              | 0.0              | 0.0              |
| 椎葉村  | 0.0            | 0.0            | 0.0            | 0.0            | 0.0              | 0.0              | 0.0              | 0.0              | 0.0              |
| 延岡市  | 0.3            | 0.3            | 1.8            | 3.1            | 3.5              | 2.8              | 3.1              | 4.9              | 7.4              |
| 高千穂町 | 0.0            | 0.0            | 0.0            | 0.8            | 0.0              | 1.6              | 2.2              | 1.9              | 5.9              |
| 日之影町 | 0.0            | 0.0            | 0.0            | 0.0            | 0.0              | 0.0              | 0.0              | 0.0              | 0.0              |
| 五ヶ瀬町 | 0.0            | 0.0            | 0.0            | 0.0            | 0.0              | 0.0              | 3.2              | 0.0              | 0.0              |
| 県平均  | 0.4            | 0.8            | 1.4            | 2.0            | 2.2              | 2.3              | 3.6              | 4.2              | 5.0              |

( 出典 ) 平成 2 4 年度歯科疾患等実態調査 ( 宮崎県健康増進課・宮崎県歯科医師会 )

歯周疾患要治療者...歯肉に炎症があり、専門医による診断が必要とされた者

市町村の値は、市町村立小学校・中学校の値です。

県平均には、私立小学校・中学校、国立附属小学校・中学校、県立高等学校附属中学校、県立中等教育学校、特別支援学校を含みます。

## 8 小学生及び中学生の歯列・咬合の状況（健康増進課調査）

表 1 2 宮崎県における小学生及び中学生の歯列・咬合要専門医受診者の割合

( % )

|     | H23年度 | H24年度 |
|-----|-------|-------|
| 6歳  | 1.55  | 1.69  |
| 7歳  | 2.23  | 1.86  |
| 8歳  | 2.41  | 3.17  |
| 9歳  | 3.29  | 2.74  |
| 10歳 | 3.00  | 3.47  |
| 11歳 | 3.65  | 3.47  |
| 12歳 | 5.41  | 4.30  |
| 13歳 | 4.62  | 4.29  |
| 14歳 | 4.78  | 4.07  |

( 出典 ) 歯科疾患等実態調査 ( 宮崎県健康増進課・宮崎県歯科医師会 )

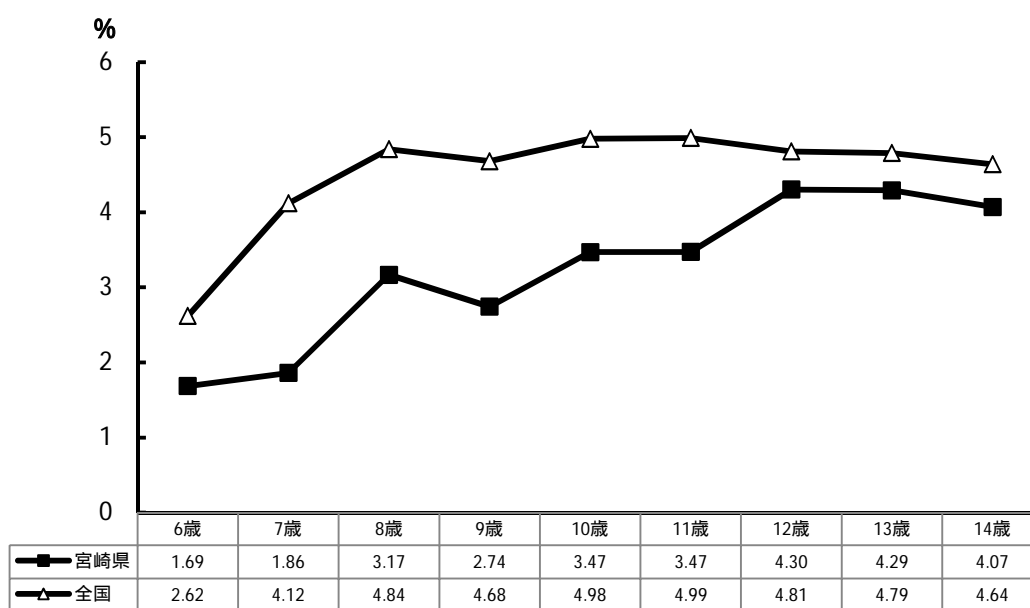


図 7 平成 2 4 年度 小学生及び中学生の歯列・咬合要専門医受診者の割合

( 出典 ) 平成 2 4 年度学校保健統計調査 ( 文部科学省 )

平成 2 4 年度歯科疾患等実態調査 ( 宮崎県健康増進課・宮崎県歯科医師会 )

\* 小学生及び中学生の市町村別歯列・咬合要専門医受診者の割合は、表 1 3 ( p.25 ) 参照

歯列・咬合要専門医受診者...不正咬合の疑いがあり、専門医による診断が必要とされた者  
宮崎県の値には、特別支援学校を含みます。

表 1 3 平成 2 4 年度市町村別小学生及び中学生の歯列・咬合要専門医受診者の割合

(%)

|      | 小1<br>(6歳) | 小2<br>(7歳) | 小3<br>(8歳) | 小4<br>(9歳) | 小5<br>(10歳) | 小6<br>(11歳) | 中1<br>(12歳) | 中2<br>(13歳) | 中3<br>(14歳) |
|------|------------|------------|------------|------------|-------------|-------------|-------------|-------------|-------------|
| 宮崎市  | 1.7        | 1.5        | 2.7        | 2.8        | 3.7         | 3.7         | 5.9         | 5.4         | 5.0         |
| 国富町  | 2.7        | 4.3        | 2.0        | 3.2        | 2.6         | 1.7         | 1.7         | 1.0         | 2.2         |
| 綾町   | 0.0        | 0.0        | 0.0        | 0.0        | 0.0         | 0.0         | 1.4         | 0.0         | 0.0         |
| 日南市  | 3.0        | 3.0        | 4.8        | 2.5        | 5.6         | 5.0         | 2.0         | 2.8         | 3.3         |
| 串間市  | 5.6        | 7.9        | 0.7        | 1.4        | 2.3         | 3.1         | 4.1         | 3.8         | 4.1         |
| 都城市  | 2.2        | 2.5        | 3.5        | 5.2        | 5.2         | 4.8         | 4.3         | 5.4         | 5.4         |
| 三股町  | 1.1        | 1.3        | 4.8        | 0.8        | 4.3         | 1.5         | 1.8         | 0.0         | 0.0         |
| 小林市  | 1.5        | 1.0        | 1.4        | 0.9        | 1.2         | 1.1         | 2.6         | 0.7         | 1.1         |
| えびの市 | 0.6        | 2.4        | 2.5        | 2.2        | 0.7         | 5.1         | 1.3         | 3.2         | 2.4         |
| 高原町  | 2.6        | 2.6        | 4.6        | 0.0        | 1.3         | 3.6         | 1.2         | 1.1         | 0.0         |
| 西都市  | 1.5        | 1.4        | 1.7        | 4.1        | 1.6         | 2.3         | 2.3         | 1.7         | 2.0         |
| 高鍋町  | 0.0        | 0.0        | 0.0        | 0.0        | 0.0         | 0.0         | 1.0         | 0.0         | 0.0         |
| 新富町  | 3.3        | 3.9        | 3.1        | 4.7        | 3.2         | 5.1         | 3.9         | 5.0         | 3.8         |
| 西米良村 | 0.0        | 0.0        | 0.0        | 0.0        | 0.0         | 0.0         | 0.0         | 0.0         | 0.0         |
| 木城町  | 0.0        | 4.8        | 7.3        | 2.6        | 11.1        | 2.2         | 0.0         | 5.7         | 6.7         |
| 川南町  | 0.0        | 0.0        | 0.0        | 0.0        | 0.0         | 0.0         | 10.5        | 11.2        | 9.0         |
| 都農町  | 0.0        | 0.0        | 0.0        | 0.0        | 0.9         | 0.0         | 1.0         | 2.8         | 3.0         |
| 日向市  | 0.5        | 0.0        | 0.5        | 0.6        | 0.9         | 0.8         | 0.7         | 1.9         | 1.0         |
| 門川町  | 0.6        | 0.0        | 0.6        | 0.0        | 0.0         | 0.5         | 0.9         | 1.1         | 2.6         |
| 美郷町  | 11.1       | 3.1        | 3.1        | 2.2        | 0.0         | 4.3         | 1.9         | 0.0         | 0.0         |
| 諸塚村  | 0.0        | 0.0        | 0.0        | 0.0        | 0.0         | 0.0         | 0.0         | 0.0         | 0.0         |
| 椎葉村  | 0.0        | 0.0        | 2.9        | 4.8        | 0.0         | 0.0         | 0.0         | 0.0         | 0.0         |
| 延岡市  | 1.8        | 2.6        | 7.8        | 3.5        | 5.1         | 6.0         | 3.1         | 4.7         | 5.4         |
| 高千穂町 | 0.0        | 0.8        | 3.7        | 0.8        | 0.9         | 0.8         | 3.3         | 1.0         | 5.1         |
| 日之影町 | 0.0        | 3.1        | 2.8        | 0.0        | 0.0         | 7.0         | 9.1         | 21.1        | 12.0        |
| 五ヶ瀬町 | 0.0        | 0.0        | 0.0        | 0.0        | 0.0         | 0.0         | 0.0         | 2.1         | 0.0         |
| 県平均  | 1.7        | 1.9        | 3.2        | 2.7        | 3.5         | 3.5         | 4.3         | 4.3         | 4.1         |

(出典) 平成 2 4 年度歯科疾患等実態調査 (宮崎県健康増進課・宮崎県歯科医師会)

歯列・咬合要専門医受診者...不正咬合の疑いがあり、専門医による診断が必要とされた者  
市町村の数値は、市町村立小学校・中学校の数値です。

県平均には、私立小学校・中学校、国立附属小学校・中学校、県立高等学校附属中学校、県立中等教育学校、特別支援学校を含みます。

## 9 特別支援学校のむし歯等の状況（健康増進課調査）

表 1 4 宮崎県における特別支援学校児童・生徒のむし歯有病者率（乳歯及び永久歯）

(%)

|     | H23年度 | H24年度 |
|-----|-------|-------|
| 6歳  | 51.0  | 34.5  |
| 7歳  | 57.4  | 59.6  |
| 8歳  | 58.1  | 50.8  |
| 9歳  | 59.2  | 62.3  |
| 10歳 | 69.5  | 45.6  |
| 11歳 | 42.9  | 55.4  |
| 12歳 | 50.0  | 48.9  |
| 13歳 | 67.0  | 50.6  |
| 14歳 | 52.1  | 54.4  |
| 15歳 | 55.2  | 54.7  |
| 16歳 | 64.3  | 51.6  |
| 17歳 | 58.9  | 63.5  |

（出典）歯科疾患等実態調査（宮崎県健康増進課・宮崎県歯科医師会）

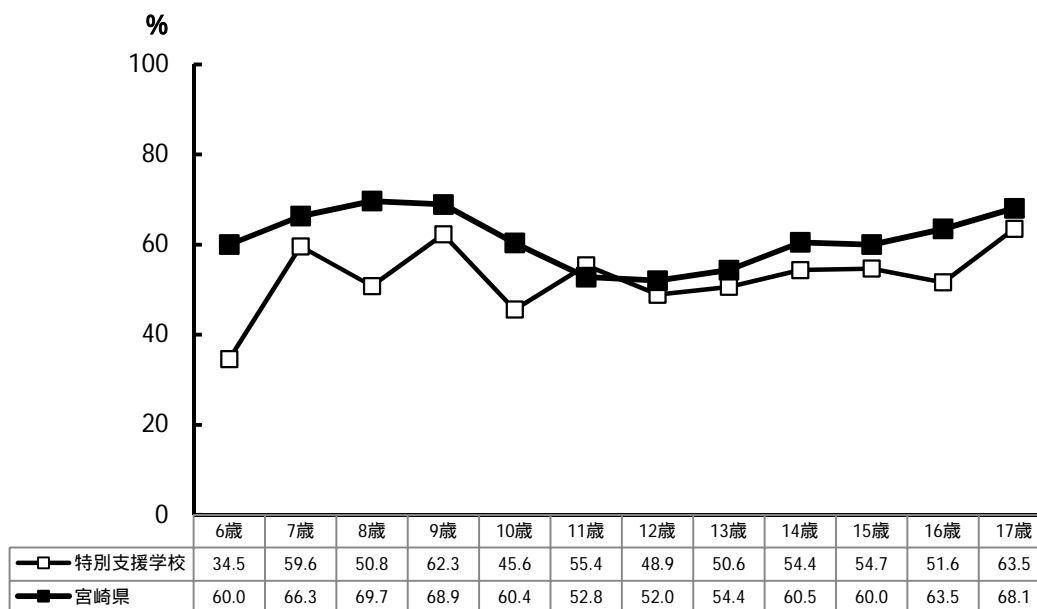


図 3 2 平成 2 4 年度 宮崎県における特別支援学校児童・生徒のむし歯有病者率（乳歯及び永久歯）

（出典）平成 2 4 年度歯科疾患等実態調査（宮崎県健康増進課・宮崎県歯科医師会）

宮崎県の値には、特別支援学校を含みます。

表 1 5 宮崎県における特別支援学校児童・生徒の一人平均むし歯数（永久歯）

(本)

|     | H23年度 | H24年度 |
|-----|-------|-------|
| 6歳  | -     | -     |
| 7歳  | -     | -     |
| 8歳  | -     | -     |
| 9歳  | -     | -     |
| 10歳 | -     | -     |
| 11歳 | 0.88  | 1.20  |
| 12歳 | 2.02  | 1.22  |
| 13歳 | -     | -     |
| 14歳 | -     | -     |
| 15歳 | 2.86  | 2.46  |
| 16歳 | -     | -     |
| 17歳 | -     | -     |

(出典) 歯科疾患等実態調査 (宮崎県健康増進課・宮崎県歯科医師会)

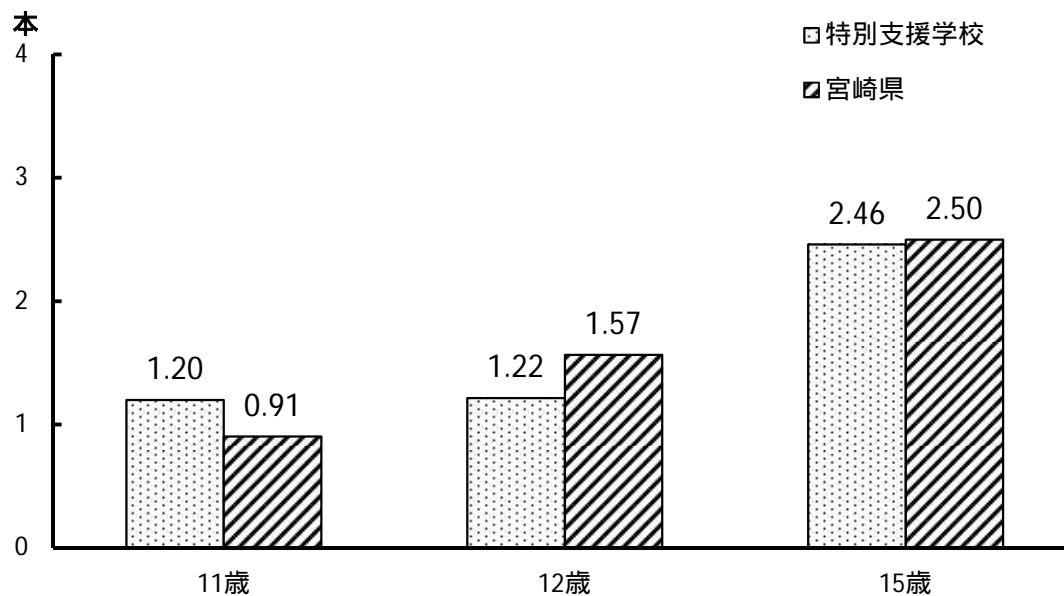


図 3 3 平成 2 4 年度 宮崎県における特別支援学校児童・生徒の一人平均むし歯数（永久歯）

(出典) 平成 2 4 年度歯科疾患等実態調査 (宮崎県健康増進課・宮崎県歯科医師会)

宮崎県の値には、特別支援学校を含みます。

表 1 6 宮崎県における特別支援学校児童・生徒の歯周疾患要治療者率

(%)

|     | H23年度 | H24年度 |
|-----|-------|-------|
| 6歳  | 0.00  | 3.64  |
| 7歳  | 4.92  | 0.00  |
| 8歳  | 0.00  | 0.00  |
| 9歳  | 3.95  | 1.89  |
| 10歳 | 1.69  | 1.27  |
| 11歳 | 1.79  | 4.62  |
| 12歳 | 2.44  | 2.27  |
| 13歳 | 3.09  | 1.27  |
| 14歳 | 8.22  | 0.00  |
| 15歳 | 7.88  | 4.67  |
| 16歳 | 8.24  | 4.58  |
| 17歳 | 5.96  | 7.73  |

(出典) 歯科疾患等実態調査 (宮崎県健康増進課・宮崎県歯科医師会)

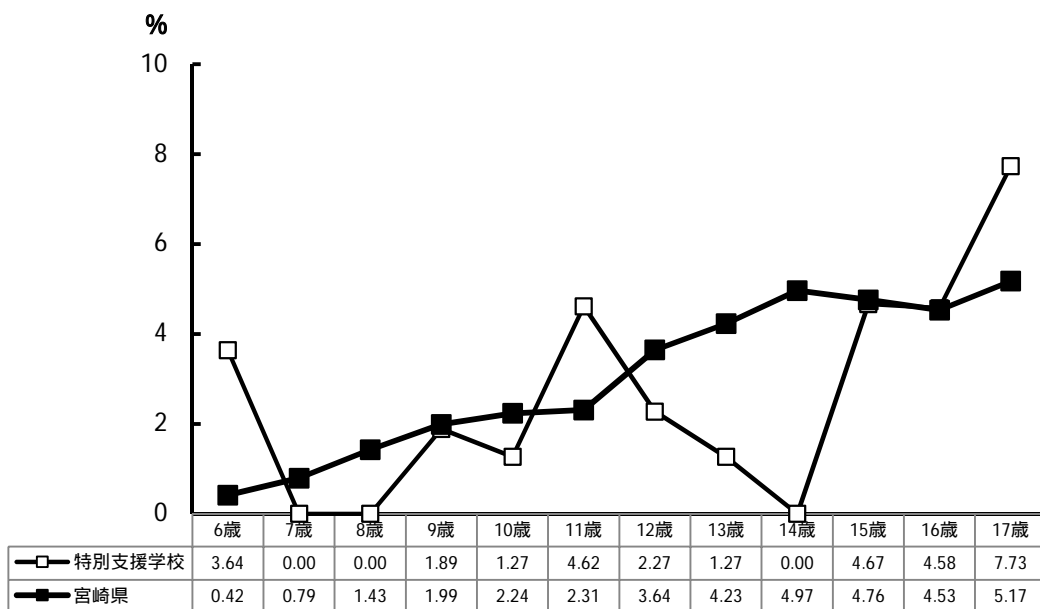


図 3 4 平成 2 4 年度 宮崎県における特別支援学校児童・生徒の歯周疾患要治療者率

(出典) 平成 2 4 年度歯科疾患等実態調査 (宮崎県健康増進課・宮崎県歯科医師会)

歯周疾患要治療者...歯肉に炎症があり、専門医による診断が必要とされた者

図 3 4 の宮崎県の値には、特別支援学校を含みます。

# 10 フッ化物洗口実施状況

表17-1 平成24年度 保育所・幼稚園・小学校・中学校におけるフッ化物洗口実施状況

|      | 実施施設数 | 実施人数   | 保育所   |       |          |       | 幼稚園   |       |          |       | 小学校   |       |          |        | 中学校   |       |          |       |
|------|-------|--------|-------|-------|----------|-------|-------|-------|----------|-------|-------|-------|----------|--------|-------|-------|----------|-------|
|      |       |        | 実施施設数 | 対象施設数 | 施設実施率(%) | 実施人数  | 実施施設数 | 対象施設数 | 施設実施率(%) | 実施人数  | 実施施設数 | 対象施設数 | 施設実施率(%) | 実施人数   | 実施施設数 | 対象施設数 | 施設実施率(%) | 実施人数  |
|      |       |        | 宮崎市   | 126   | 23,875   | 58    | 134   | 43.3  | 2,000    | 19    | 47    | 40.4  | 1,270    | 33     | 49    | 67.3  | 14,966   | 16    |
| 国富町  | 1     | 26     | 1     | 9     | 11.1     | 26    | 0     | 1     | 0        | 0     | 0     | 4     | 0        | 0      | 0     | 3     | 0        | 0     |
| 綾町   | 4     | 120    | 3     | 3     | 100      | 97    | 1     | 1     | 100      | 23    | 0     | 1     | 0        | 0      | 0     | 1     | 0        | 0     |
| 日南市  | 12    | 320    | 10    | 19    | 52.6     | 210   | 1     | 8     | 12.5     | 11    | 0     | 16    | 0        | 0      | 1     | 11    | 9.1      | 99    |
| 串間市  | 9     | 183    | 8     | 13    | 61.5     | 149   | 1     | 1     | 100      | 34    | 0     | 11    | 0        | 0      | 0     | 6     | 0        | 0     |
| 都城市  | 8     | 434    | 8     | 75    | 10.7     | 434   | 0     | 16    | 0        | 0     | 0     | 37    | 0        | 0      | 0     | 19    | 0        | 0     |
| 三股町  | 8     | 499    | 7     | 14    | 50.0     | 395   | 1     | 2     | 50.0     | 104   | 0     | 6     | 0        | 0      | 0     | 1     | 0        | 0     |
| 小林市  | 12    | 228    | 11    | 21    | 52.4     | 216   | 1     | 7     | 14.3     | 12    | 0     | 12    | 0        | 0      | 0     | 9     | 0        | 0     |
| えびの市 | 0     | 0      | 0     | 5     | 0        | 0     | 0     | 4     | 0        | 0     | 0     | 6     | 0        | 0      | 0     | 4     | 0        | 0     |
| 高原町  | 0     | 0      | 0     | 6     | 0        | 0     | 0     | 1     | 0        | 0     | 0     | 4     | 0        | 0      | 0     | 2     | 0        | 0     |
| 西都市  | 16    | 428    | 12    | 18    | 66.7     | 296   | 4     | 4     | 100      | 132   | 0     | 9     | 0        | 0      | 0     | 6     | 0        | 0     |
| 高鍋町  | 7     | 275    | 6     | 8     | 75.0     | 232   | 1     | 2     | 50.0     | 43    | 0     | 2     | 0        | 0      | 0     | 2     | 0        | 0     |
| 新富町  | 11    | 246    | 10    | 10    | 100      | 213   | 1     | 1     | 100      | 33    | 0     | 3     | 0        | 0      | 0     | 3     | 0        | 0     |
| 西米良村 | 3     | 109    | 1     | 1     | 100      | 26    | -     | 0     | -        | -     | 1     | 1     | 100      | 58     | 1     | 1     | 100      | 25    |
| 木城町  | 4     | 442    | 2     | 2     | 100      | 54    | -     | 0     | -        | -     | 1     | 1     | 100      | 260    | 1     | 1     | 100      | 128   |
| 川南町  | 19    | 1,719  | 10    | 10    | 100      | 277   | 2     | 2     | 100      | 51    | 5     | 5     | 100      | 957    | 2     | 2     | 100      | 434   |
| 都農町  | 5     | 146    | 5     | 5     | 100      | 146   | 0     | 1     | 0        | 0     | 0     | 4     | 0        | 0      | 0     | 1     | 0        | 0     |
| 日向市  | 25    | 1,038  | 18    | 26    | 69.2     | 563   | 7     | 10    | 70.0     | 475   | 0     | 14    | 0        | 0      | 0     | 7     | 0        | 0     |
| 門川町  | 1     | 30     | 1     | 9     | 11.1     | 30    | 0     | 2     | 0        | 0     | 0     | 4     | 0        | 0      | 0     | 2     | 0        | 0     |
| 美郷町  | 12    | 433    | 2     | 3     | 67       | 17    | 3     | 3     | 100      | 52    | 4     | 4     | 100      | 219    | 3     | 3     | 100      | 145   |
| 諸塚村  | 0     | 0      | 0     | 2     | 0        | 0     | 0     | 1     | 0        | 0     | 0     | 3     | 0        | 0      | 0     | 1     | 0        | 0     |
| 椎葉村  | 14    | 263    | 6     | 6     | 100      | 54    | -     | 0     | -        | -     | 6     | 6     | 100      | 154    | 2     | 2     | 100      | 55    |
| 延岡市  | 8     | 325    | 8     | 49    | 16.3     | 325   | 0     | 16    | 0        | 0     | 0     | 32    | 0        | 0      | 0     | 19    | 0        | 0     |
| 高千穂町 | 16    | 1,100  | 6     | 6     | 100      | 139   | 1     | 2     | 50.0     | 31    | 5     | 5     | 100      | 645    | 4     | 4     | 100      | 285   |
| 日之影町 | 4     | 64     | 4     | 4     | 100      | 64    | -     | 0     | -        | -     | 0     | 4     | 0        | 0      | 0     | 1     | 0        | 0     |
| 五ヶ瀬町 | 2     | 50     | 2     | 2     | 100      | 50    | -     | 0     | -        | -     | 0     | 4     | 0        | 0      | 0     | 3     | 0        | 0     |
| 計    | 327   | 32,353 | 199   | 460   | 43.3     | 6,013 | 43    | 132   | 32.6     | 2,271 | 55    | 247   | 22.3     | 17,259 | 30    | 147   | 20.4     | 6,810 |

平成25年3月31日現在

(出典) 平成24年度市町村歯科保健事業実施状況調べ(宮崎県健康増進課)

平成24年度フッ化物洗口実施状況調査(宮崎県健康増進課)

市町村が直接関与していない施設も含まれます。

4歳児以上の子どもを預かっている保育所を対象施設としています。

分校も1校として計上しています。

上記に計上されている施設の他、特別支援学校1校がフッ化物洗口に取り組んでいます。

表 17 - 2 平成 24 年度 保育所におけるフッ化物洗口実施方法

|      | 実施<br>保育所<br>数 | 洗口回数         |              |         | 使用薬剤                 |               |                   |         | フッ化物濃度 (ppm)     |             |             |         | 経費負担             |                       |             |             |        |         |
|------|----------------|--------------|--------------|---------|----------------------|---------------|-------------------|---------|------------------|-------------|-------------|---------|------------------|-----------------------|-------------|-------------|--------|---------|
|      |                | 1<br>回/<br>週 | 5<br>回/<br>週 | その<br>他 | フッ<br>化ナ<br>トリ<br>ウム | ミ<br>ラノ<br>ール | オ<br>ラ<br>プ<br>リス | その<br>他 | 2<br>2<br>5<br>} | 4<br>5<br>0 | 9<br>0<br>0 | その<br>他 | 公<br>的<br>機<br>関 | 歯<br>科<br>医<br>師<br>会 | 各<br>施<br>設 | 保<br>護<br>者 | 複<br>数 | その<br>他 |
| 宮崎市  | 58             | 2            | 51           | 5       | 1                    | 55            | 2                 | 0       | 55               | 3           | 0           | 0       | 12               | 6                     | 34          | 5           | 0      | 1       |
| 国富町  | 1              | 0            | 1            | 0       | 0                    | 1             | 0                 | 0       | 1                | 0           | 0           | 0       | 0                | 0                     | 1           | 0           | 0      | 0       |
| 綾町   | 3              | 0            | 3            | 0       | 0                    | 3             | 0                 | 0       | 3                | 0           | 0           | 0       | 3                | 0                     | 0           | 0           | 0      | 0       |
| 日南市  | 10             | 0            | 10           | 0       | 0                    | 10            | 0                 | 0       | 10               | 0           | 0           | 0       | 10               | 0                     | 0           | 0           | 0      | 0       |
| 串間市  | 8              | 0            | 8            | 0       | 0                    | 8             | 0                 | 0       | 8                | 0           | 0           | 0       | 8                | 0                     | 0           | 0           | 0      | 0       |
| 都城市  | 8              | 0            | 5            | 3       | 0                    | 8             | 0                 | 0       | 5                | 2           | 0           | 1       | 0                | 0                     | 3           | 5           | 0      | 0       |
| 三股町  | 7              | 0            | 4            | 3       | 0                    | 7             | 0                 | 0       | 5                | 2           | 0           | 0       | 0                | 0                     | 6           | 0           | 1      | 0       |
| 小林市  | 11             | 0            | 11           | 0       | 0                    | 11            | 0                 | 0       | 11               | 0           | 0           | 0       | 11               | 0                     | 0           | 0           | 0      | 0       |
| えびの市 | 0              |              |              |         |                      |               |                   |         |                  |             |             |         |                  |                       |             |             |        |         |
| 高原町  | 0              |              |              |         |                      |               |                   |         |                  |             |             |         |                  |                       |             |             |        |         |
| 西都市  | 12             | 0            | 12           | 0       | 0                    | 12            | 0                 | 0       | 12               | 0           | 0           | 0       | 12               | 0                     | 0           | 0           | 0      | 0       |
| 高鍋町  | 6              | 0            | 6            | 0       | 0                    | 6             | 0                 | 0       | 6                | 0           | 0           | 0       | 6                | 0                     | 0           | 0           | 0      | 0       |
| 新富町  | 10             | 0            | 10           | 0       | 0                    | 10            | 0                 | 0       | 10               | 0           | 0           | 0       | 10               | 0                     | 0           | 0           | 0      | 0       |
| 西米良村 | 1              | 0            | 1            | 0       | 0                    | 1             | 0                 | 0       | 1                | 0           | 0           | 0       | 1                | 0                     | 0           | 0           | 0      | 0       |
| 木城町  | 2              | 0            | 2            | 0       | 0                    | 2             | 0                 | 0       | 2                | 0           | 0           | 0       | 2                | 0                     | 0           | 0           | 0      | 0       |
| 川南町  | 10             | 0            | 10           | 0       | 0                    | 10            | 0                 | 0       | 10               | 0           | 0           | 0       | 10               | 0                     | 0           | 0           | 0      | 0       |
| 都農町  | 5              | 0            | 5            | 0       | 0                    | 5             | 0                 | 0       | 5                | 0           | 0           | 0       | 5                | 0                     | 0           | 0           | 0      | 0       |
| 日向市  | 18             | 3            | 12           | 3       | 0                    | 13            | 4                 | 1       | 18               | 0           | 0           | 0       | 18               | 0                     | 0           | 0           | 0      | 0       |
| 門川町  | 1              | 0            | 0            | 1       | 0                    | 0             | 1                 | 0       | 1                | 0           | 0           | 0       | 0                | 0                     | 1           | 0           | 0      | 0       |
| 美郷町  | 2              | 0            | 2            | 0       | 0                    | 1             | 1                 | 0       | 2                | 0           | 0           | 0       | 2                | 0                     | 0           | 0           | 0      | 0       |
| 諸塚村  | 0              |              |              |         |                      |               |                   |         |                  |             |             |         |                  |                       |             |             |        |         |
| 椎葉村  | 6              | 0            | 6            | 0       | 0                    | 6             | 0                 | 0       | 6                | 0           | 0           | 0       | 6                | 0                     | 0           | 0           | 0      | 0       |
| 延岡市  | 8              | 2            | 5            | 1       | 0                    | 5             | 3                 | 0       | 7                | 1           | 0           | 0       | 0                | 0                     | 7           | 0           | 0      | 1       |
| 高千穂町 | 6              | 0            | 6            | 0       | 0                    | 6             | 0                 | 0       | 6                | 0           | 0           | 0       | 6                | 0                     | 0           | 0           | 0      | 0       |
| 日之影町 | 4              | 0            | 4            | 0       | 0                    | 4             | 0                 | 0       | 4                | 0           | 0           | 0       | 4                | 0                     | 0           | 0           | 0      | 0       |
| 五ヶ瀬町 | 2              | 0            | 2            | 0       | 0                    | 2             | 0                 | 0       | 2                | 0           | 0           | 0       | 2                | 0                     | 0           | 0           | 0      | 0       |
| 計    | 199            | 7            | 176          | 16      | 1                    | 186           | 11                | 1       | 190              | 8           | 0           | 1       | 128              | 6                     | 52          | 10          | 1      | 2       |

表 17 - 1 の詳細になります。



表 17 - 3 平成 24 年度 幼稚園におけるフッ化物洗口実施方法

|      | 実施幼稚園数 | 洗口回数 |      |     | 使用薬剤     |       |       |     | フッ化物濃度 (ppm) |     |     |     | 経費負担 |       |     |     |    |     |
|------|--------|------|------|-----|----------|-------|-------|-----|--------------|-----|-----|-----|------|-------|-----|-----|----|-----|
|      |        | 1回/週 | 5回/週 | その他 | フッ化ナトリウム | ミラノール | オラブリス | その他 | 2250         | 450 | 900 | その他 | 公的機関 | 歯科医師会 | 各施設 | 保護者 | 複数 | その他 |
| 宮崎市  | 19     | 0    | 15   | 4   | 0        | 18    | 1     | 0   | 19           | 0   | 0   | 0   | 3    | 6     | 4   | 6   | 0  | 0   |
| 国富町  | 0      |      |      |     |          |       |       |     |              |     |     |     |      |       |     |     |    |     |
| 綾町   | 1      | 0    | 1    | 0   | 0        | 1     | 0     | 0   | 1            | 0   | 0   | 0   | 1    | 0     | 0   | 0   | 0  | 0   |
| 日南市  | 1      | 0    | 1    | 0   | 0        | 1     | 0     | 0   | 1            | 0   | 0   | 0   | 1    | 0     | 0   | 0   | 0  | 0   |
| 串間市  | 1      | 0    | 1    | 0   | 0        | 1     | 0     | 0   | 1            | 0   | 0   | 0   | 1    | 0     | 0   | 0   | 0  | 0   |
| 都城市  | 0      |      |      |     |          |       |       |     |              |     |     |     |      |       |     |     |    |     |
| 三股町  | 1      | 0    | 1    | 0   | 0        | 1     | 0     | 0   | 0            | 1   | 0   | 0   | 0    | 0     | 0   | 1   | 0  | 0   |
| 小林市  | 1      | 0    | 1    | 0   | 0        | 1     | 0     | 0   | 1            | 0   | 0   | 0   | 1    | 0     | 0   | 0   | 0  | 0   |
| えびの市 | 0      |      |      |     |          |       |       |     |              |     |     |     |      |       |     |     |    |     |
| 高原町  | 0      |      |      |     |          |       |       |     |              |     |     |     |      |       |     |     |    |     |
| 西都市  | 4      | 0    | 4    | 0   | 0        | 4     | 0     | 0   | 4            | 0   | 0   | 0   | 4    | 0     | 0   | 0   | 0  | 0   |
| 高鍋町  | 1      | 0    | 0    | 1   | 0        | 1     | 0     | 0   | 1            | 0   | 0   | 0   | 1    | 0     | 0   | 0   | 0  | 0   |
| 新富町  | 1      | 0    | 1    | 0   | 0        | 1     | 0     | 0   | 1            | 0   | 0   | 0   | 1    | 0     | 0   | 0   | 0  | 0   |
| 西米良村 | -      |      |      |     |          |       |       |     |              |     |     |     |      |       |     |     |    |     |
| 木城町  | -      |      |      |     |          |       |       |     |              |     |     |     |      |       |     |     |    |     |
| 川南町  | 2      | 0    | 2    | 0   | 0        | 2     | 0     | 0   | 2            | 0   | 0   | 0   | 2    | 0     | 0   | 0   | 0  | 0   |
| 都農町  | 0      |      |      |     |          |       |       |     |              |     |     |     |      |       |     |     |    |     |
| 日向市  | 7      | 0    | 7    | 0   | 0        | 3     | 3     | 1   | 7            | 0   | 0   | 0   | 7    | 0     | 0   | 0   | 0  | 0   |
| 門川町  | 0      |      |      |     |          |       |       |     |              |     |     |     |      |       |     |     |    |     |
| 美郷町  | 3      | 3    | 0    | 0   | 0        | 3     | 0     | 0   | 0            | 3   | 0   | 0   | 3    | 0     | 0   | 0   | 0  | 0   |
| 諸塚村  | 0      |      |      |     |          |       |       |     |              |     |     |     |      |       |     |     |    |     |
| 椎葉村  | -      |      |      |     |          |       |       |     |              |     |     |     |      |       |     |     |    |     |
| 延岡市  | 0      |      |      |     |          |       |       |     |              |     |     |     |      |       |     |     |    |     |
| 高千穂町 | 1      | 0    | 1    | 0   | 0        | 1     | 0     | 0   | 1            | 0   | 0   | 0   | 1    | 0     | 0   | 0   | 0  | 0   |
| 日之影町 | -      |      |      |     |          |       |       |     |              |     |     |     |      |       |     |     |    |     |
| 五ヶ瀬町 | -      |      |      |     |          |       |       |     |              |     |     |     |      |       |     |     |    |     |
| 計    | 43     | 3    | 35   | 5   | 0        | 38    | 4     | 1   | 39           | 4   | 0   | 0   | 26   | 6     | 4   | 7   | 0  | 0   |

表 17 - 1 の詳細になります。

表 17 - 4 平成 24 年度 小学校におけるフッ化物洗口実施方法

|      | 実施<br>小学校<br>数 | 洗口回数         |              |         | 使用薬剤                 |               |                   |         | フッ化物濃度 (ppm)                    |             |             |         | 経費負担             |                       |             |             |        |         |
|------|----------------|--------------|--------------|---------|----------------------|---------------|-------------------|---------|---------------------------------|-------------|-------------|---------|------------------|-----------------------|-------------|-------------|--------|---------|
|      |                | 1<br>回/<br>週 | 5<br>回/<br>週 | その<br>他 | フッ<br>化ナ<br>トリ<br>ウム | ミ<br>ラノ<br>ール | オ<br>ラ<br>プ<br>リス | その<br>他 | 2<br>2<br>5<br>5<br>2<br>5<br>0 | 4<br>5<br>0 | 9<br>0<br>0 | その<br>他 | 公<br>的<br>機<br>関 | 歯<br>科<br>医<br>師<br>会 | 各<br>施<br>設 | 保<br>護<br>者 | 複<br>数 | その<br>他 |
| 宮崎市  | 33             | 33           | 0            | 0       | 0                    | 33            | 0                 | 0       | 0                               | 33          | 0           | 0       | 33               | 0                     | 0           | 0           | 0      | 0       |
| 国富町  | 0              |              |              |         |                      |               |                   |         |                                 |             |             |         |                  |                       |             |             |        |         |
| 綾町   | 0              |              |              |         |                      |               |                   |         |                                 |             |             |         |                  |                       |             |             |        |         |
| 日南市  | 0              |              |              |         |                      |               |                   |         |                                 |             |             |         |                  |                       |             |             |        |         |
| 串間市  | 0              |              |              |         |                      |               |                   |         |                                 |             |             |         |                  |                       |             |             |        |         |
| 都城市  | 0              |              |              |         |                      |               |                   |         |                                 |             |             |         |                  |                       |             |             |        |         |
| 三股町  | 0              |              |              |         |                      |               |                   |         |                                 |             |             |         |                  |                       |             |             |        |         |
| 小林市  | 0              |              |              |         |                      |               |                   |         |                                 |             |             |         |                  |                       |             |             |        |         |
| えびの市 | 0              |              |              |         |                      |               |                   |         |                                 |             |             |         |                  |                       |             |             |        |         |
| 高原町  | 0              |              |              |         |                      |               |                   |         |                                 |             |             |         |                  |                       |             |             |        |         |
| 西都市  | 0              |              |              |         |                      |               |                   |         |                                 |             |             |         |                  |                       |             |             |        |         |
| 高鍋町  | 0              |              |              |         |                      |               |                   |         |                                 |             |             |         |                  |                       |             |             |        |         |
| 新富町  | 0              |              |              |         |                      |               |                   |         |                                 |             |             |         |                  |                       |             |             |        |         |
| 西米良村 | 1              | 1            | 0            | 0       | 0                    | 1             | 0                 | 0       | 0                               | 1           | 0           | 0       | 1                | 0                     | 0           | 0           | 0      | 0       |
| 木城町  | 1              | 1            | 0            | 0       | 0                    | 1             | 0                 | 0       | 0                               | 1           | 0           | 0       | 1                | 0                     | 0           | 0           | 0      | 0       |
| 川南町  | 5              | 5            | 0            | 0       | 0                    | 5             | 0                 | 0       | 0                               | 5           | 0           | 0       | 5                | 0                     | 0           | 0           | 0      | 0       |
| 都農町  | 0              |              |              |         |                      |               |                   |         |                                 |             |             |         |                  |                       |             |             |        |         |
| 日向市  | 0              |              |              |         |                      |               |                   |         |                                 |             |             |         |                  |                       |             |             |        |         |
| 門川町  | 0              |              |              |         |                      |               |                   |         |                                 |             |             |         |                  |                       |             |             |        |         |
| 美郷町  | 4              | 4            | 0            | 0       | 0                    | 4             | 0                 | 0       | 0                               | 4           | 0           | 0       | 4                | 0                     | 0           | 0           | 0      | 0       |
| 諸塚村  | 0              |              |              |         |                      |               |                   |         |                                 |             |             |         |                  |                       |             |             |        |         |
| 椎葉村  | 6              | 6            | 0            | 0       | 0                    | 6             | 0                 | 0       | 0                               | 6           | 0           | 0       | 6                | 0                     | 0           | 0           | 0      | 0       |
| 延岡市  | 0              |              |              |         |                      |               |                   |         |                                 |             |             |         |                  |                       |             |             |        |         |
| 高千穂町 | 5              | 5            | 0            | 0       | 0                    | 5             | 0                 | 0       | 0                               | 0           | 5           | 0       | 5                | 0                     | 0           | 0           | 0      | 0       |
| 日之影町 | 0              |              |              |         |                      |               |                   |         |                                 |             |             |         |                  |                       |             |             |        |         |
| 五ヶ瀬町 | 0              |              |              |         |                      |               |                   |         |                                 |             |             |         |                  |                       |             |             |        |         |
| 計    | 55             | 55           | 0            | 0       | 0                    | 55            | 0                 | 0       | 0                               | 50          | 5           | 0       | 55               | 0                     | 0           | 0           | 0      | 0       |

表 17 - 1 の詳細になります。

表 17 - 5 平成 24 年度 中学校におけるフッ化物洗口実施方法

|      | 実施中学校数 | 洗口回数 |      |     | 使用薬剤     |       |       |     | フッ化物濃度 (ppm) |     |     |     | 経費負担 |       |     |     |    |     |
|------|--------|------|------|-----|----------|-------|-------|-----|--------------|-----|-----|-----|------|-------|-----|-----|----|-----|
|      |        | 1回/週 | 5回/週 | その他 | フッ化ナトリウム | ミラノール | オラブリス | その他 | 2250         | 450 | 900 | その他 | 公的機関 | 歯科医師会 | 各施設 | 保護者 | 複数 | その他 |
| 宮崎市  | 16     | 16   | 0    | 0   | 0        | 16    | 0     | 0   | 0            | 16  | 0   | 0   | 16   | 0     | 0   | 0   | 0  | 0   |
| 国富町  | 0      |      |      |     |          |       |       |     |              |     |     |     |      |       |     |     |    |     |
| 綾町   | 0      |      |      |     |          |       |       |     |              |     |     |     |      |       |     |     |    |     |
| 日南市  | 1      | 1    | 0    | 0   | 0        | 1     | 0     | 0   | 0            | 1   | 0   | 0   | 0    | 0     | 0   | 1   | 0  | 0   |
| 串間市  | 0      |      |      |     |          |       |       |     |              |     |     |     |      |       |     |     |    |     |
| 都城市  | 0      |      |      |     |          |       |       |     |              |     |     |     |      |       |     |     |    |     |
| 三股町  | 0      |      |      |     |          |       |       |     |              |     |     |     |      |       |     |     |    |     |
| 小林市  | 0      |      |      |     |          |       |       |     |              |     |     |     |      |       |     |     |    |     |
| えびの市 | 0      |      |      |     |          |       |       |     |              |     |     |     |      |       |     |     |    |     |
| 高原町  | 0      |      |      |     |          |       |       |     |              |     |     |     |      |       |     |     |    |     |
| 西都市  | 0      |      |      |     |          |       |       |     |              |     |     |     |      |       |     |     |    |     |
| 高鍋町  | 0      |      |      |     |          |       |       |     |              |     |     |     |      |       |     |     |    |     |
| 新富町  | 0      |      |      |     |          |       |       |     |              |     |     |     |      |       |     |     |    |     |
| 西米良村 | 1      | 1    | 0    | 0   | 0        | 1     | 0     | 0   | 0            | 1   | 0   | 0   | 1    | 0     | 0   | 0   | 0  | 0   |
| 木城町  | 1      | 1    | 0    | 0   | 0        | 1     | 0     | 0   | 0            | 1   | 0   | 0   | 1    | 0     | 0   | 0   | 0  | 0   |
| 川南町  | 2      | 2    | 0    | 0   | 0        | 2     | 0     | 0   | 0            | 2   | 0   | 0   | 2    | 0     | 0   | 0   | 0  | 0   |
| 都農町  | 0      |      |      |     |          |       |       |     |              |     |     |     |      |       |     |     |    |     |
| 日向市  | 0      |      |      |     |          |       |       |     |              |     |     |     |      |       |     |     |    |     |
| 門川町  | 0      |      |      |     |          |       |       |     |              |     |     |     |      |       |     |     |    |     |
| 美郷町  | 3      | 3    | 0    | 0   | 0        | 3     | 0     | 0   | 0            | 3   | 0   | 0   | 3    | 0     | 0   | 0   | 0  | 0   |
| 諸塚村  | 0      |      |      |     |          |       |       |     |              |     |     |     |      |       |     |     |    |     |
| 椎葉村  | 2      | 2    | 0    | 0   | 0        | 2     | 0     | 0   | 0            | 2   | 0   | 0   | 2    | 0     | 0   | 0   | 0  | 0   |
| 延岡市  | 0      |      |      |     |          |       |       |     |              |     |     |     |      |       |     |     |    |     |
| 高千穂町 | 4      | 4    | 0    | 0   | 0        | 4     | 0     | 0   | 0            | 0   | 4   | 0   | 4    | 0     | 0   | 0   | 0  | 0   |
| 日之影町 | 0      |      |      |     |          |       |       |     |              |     |     |     |      |       |     |     |    |     |
| 五ヶ瀬町 | 0      |      |      |     |          |       |       |     |              |     |     |     |      |       |     |     |    |     |
| 計    | 30     | 30   | 0    | 0   | 0        | 30    | 0     | 0   | 0            | 26  | 4   | 0   | 29   | 0     | 0   | 1   | 0  | 0   |

表 17 - 1 の詳細になります。

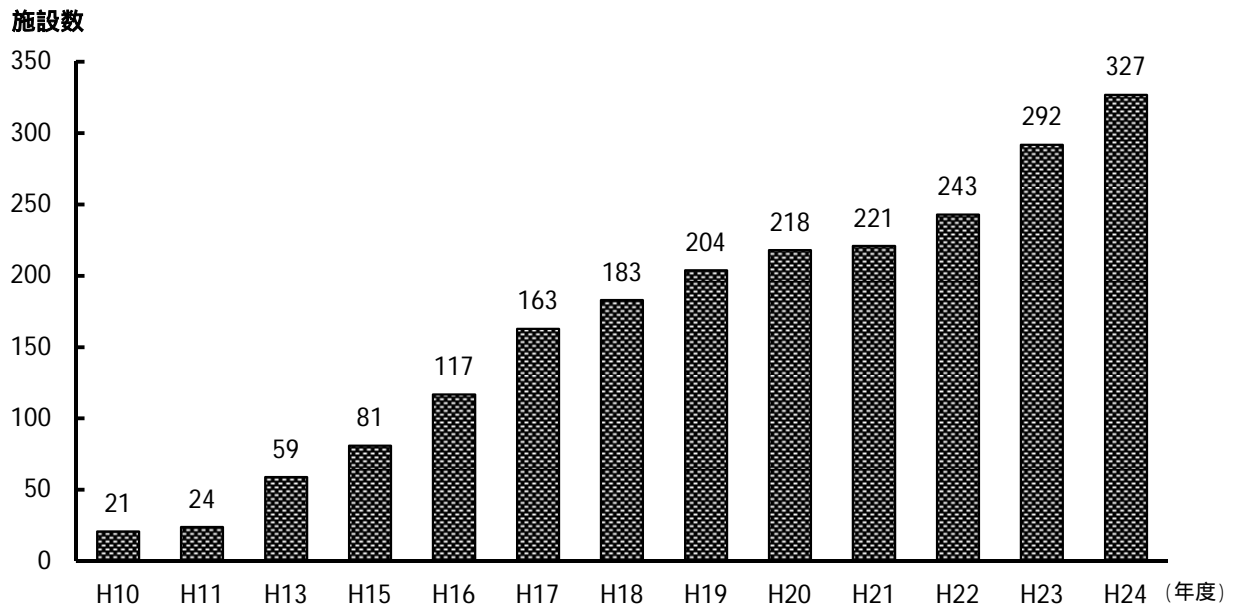


図 3 5 宮崎県におけるフッ化物洗口実施施設数の推移

(出典) 平成 2 4 年度市町村歯科保健事業実施状況調べ (宮崎県健康増進課)  
 平成 2 4 年度フッ化物洗口実施状況調査 (宮崎県健康増進課)

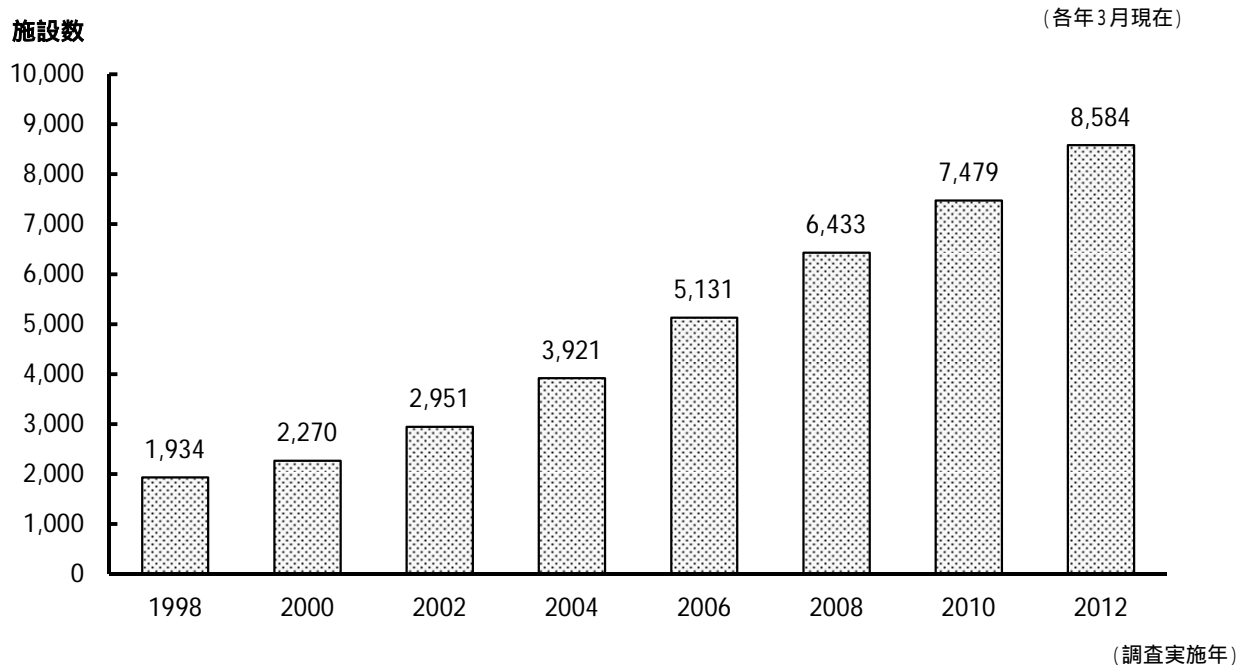


図 3 6 全国におけるフッ化物洗口実施施設数の推移

(出典) NPO 法人日本むし歯予防フッ素推進会議調べ

# 1 1 市町村における歯科保健事業の実施状況

表 1 8 平成 2 4 年度 市町村の歯科保健計画の策定状況及び関係者の協議の場の設置状況

|      | 歯科保健計画の策定<br>(健康増進計画を含む)        | 関係者の協議の場 | 医師(会) | 歯科医師(会) | 歯科衛生士(会) | 栄養士(会) | 看護協(会) | 保育園 | 幼稚園 | 小学校 | 中学校 | P T A | 保健所 | 福祉事務所 | 教育委員会 | その他 | 備考                             |
|------|---------------------------------|----------|-------|---------|----------|--------|--------|-----|-----|-----|-----|-------|-----|-------|-------|-----|--------------------------------|
|      |                                 |          |       |         |          |        |        |     |     |     |     |       |     |       |       |     |                                |
| 宮崎市  | 健康みやざき市民プラン                     |          |       |         |          |        |        |     |     |     |     |       |     |       |       |     | 訪問看護ステーション/包括支援センター/食生活改善推進協議会 |
| 国富町  |                                 |          |       |         |          |        |        |     |     |     |     |       |     |       |       |     |                                |
| 綾町   | 綾ッ子歯ッピー大作戦 / 綾町健康増進計画           |          |       |         |          |        |        |     |     |     |     |       |     |       |       |     |                                |
| 日南市  | 健康にちなん 2 1                      |          |       |         |          |        |        |     |     |     |     |       |     |       |       |     |                                |
| 串間市  | 串間市次世代育成支援行動計画                  |          |       |         |          |        |        |     |     |     |     |       |     |       |       |     |                                |
| 都城市  | みやこのじょう健康づくり 2 1                |          |       |         |          |        |        |     |     |     |     |       |     |       |       |     |                                |
| 三股町  | いきいきげんきみまた 2 1                  |          |       |         |          |        |        |     |     |     |     |       |     |       |       |     |                                |
| 小林市  | 健康こばやし 2 1                      |          |       |         |          |        |        |     |     |     |     |       |     |       |       |     |                                |
| えびの市 | 笑顔でキラリ 元気な歯                     |          |       |         |          |        |        |     |     |     |     |       |     |       |       |     |                                |
| 高原町  | 高原町みんなが元氣くらぶ行動計画                |          |       |         |          |        |        |     |     |     |     |       |     |       |       |     |                                |
| 西都市  |                                 |          |       |         |          |        |        |     |     |     |     |       |     |       |       |     | 薬剤師会                           |
| 高鍋町  |                                 |          |       |         |          |        |        |     |     |     |     |       |     |       |       |     |                                |
| 新富町  |                                 |          |       |         |          |        |        |     |     |     |     |       |     |       |       |     |                                |
| 西米良村 | 西米良村健康増進計画 (H25.4 予定)           |          |       |         |          |        |        |     |     |     |     |       |     |       |       |     |                                |
| 木城町  |                                 |          |       |         |          |        |        |     |     |     |     |       |     |       |       |     |                                |
| 川南町  | 健康でいきいきと暮らせるまちづくり計画             |          |       |         |          |        |        |     |     |     |     |       |     |       |       |     | 薬剤師会                           |
| 都農町  |                                 |          |       |         |          |        |        |     |     |     |     |       |     |       |       |     |                                |
| 日向市  | 健康ひゅうが 2 1 計画                   |          |       |         |          |        |        |     |     |     |     |       |     |       |       |     |                                |
| 門川町  |                                 |          |       |         |          |        |        |     |     |     |     |       |     |       |       |     |                                |
| 美郷町  | 健康みさと 2 1                       |          |       |         |          |        |        |     |     |     |     |       |     |       |       |     |                                |
| 諸塚村  |                                 |          |       |         |          |        |        |     |     |     |     |       |     |       |       |     |                                |
| 椎葉村  | 健康しいば 2 1 実践計画                  |          |       |         |          |        |        |     |     |     |     |       |     |       |       |     |                                |
| 延岡市  | 延岡市健康増進計画 健康のべおか 2 1、すこやか親子 2 1 |          |       |         |          |        |        |     |     |     |     |       |     |       |       |     |                                |
| 高千穂町 | 高千穂町健康増進計画                      |          |       |         |          |        |        |     |     |     |     |       |     |       |       |     |                                |
| 日之影町 | 健康増進計画 2 1 ひのかげ                 |          |       |         |          |        |        |     |     |     |     |       |     |       |       |     |                                |
| 五ヶ瀬町 | 五ヶ瀬町健康増進計画                      |          |       |         |          |        |        |     |     |     |     |       |     |       |       |     |                                |
| 計    | 17                              | 21       | 5     | 21      | 7        | 3      | 0      | 17  | 10  | 12  | 12  | 6     | 16  | 3     | 13    | 10  |                                |

平成 2 5 年 3 月 3 1 日現在

( 出典 ) 平成 2 4 年度市町村歯科保健事業実施状況調べ ( 宮崎県健康増進課 )

表 1 9 平成 2 4 年度 乳幼児期の歯科保健事業実施状況

|      | 6, 7 か月 |            |            | 1 歳            |    |            | 1 歳 6 か月<br>(母子保健法) |                |    | 2 歳        |            |                | 2 歳 6 か月 |            |            | 3 歳            |    |            | 3 歳 ー か月<br>(母子保健法) |                |     |       | その他<br>(イベントでの塗布は除く) |            |                |    | 備考            |    |  |  |  |  |   |   |   |   |  |
|------|---------|------------|------------|----------------|----|------------|---------------------|----------------|----|------------|------------|----------------|----------|------------|------------|----------------|----|------------|---------------------|----------------|-----|-------|----------------------|------------|----------------|----|---------------|----|--|--|--|--|---|---|---|---|--|
|      | 健診      | 指導<br>(個別) | 指導<br>(集団) | フッ<br>化物塗<br>布 | 健診 | 指導<br>(個別) | 指導<br>(集団)          | フッ<br>化物塗<br>布 | 健診 | 指導<br>(個別) | 指導<br>(集団) | フッ<br>化物塗<br>布 | 健診       | 指導<br>(個別) | 指導<br>(集団) | フッ<br>化物塗<br>布 | 健診 | 指導<br>(個別) | 指導<br>(集団)          | フッ<br>化物塗<br>布 | 時期  | 健診    | 指導<br>(個別)           | 指導<br>(集団) | フッ<br>化物塗<br>布 |    |               |    |  |  |  |  |   |   |   |   |  |
| 宮崎市  |         |            |            |                |    |            |                     |                |    |            |            |                |          |            |            |                |    |            |                     |                | 6か月 |       |                      |            |                |    |               |    |  |  |  |  |   |   |   |   |  |
| 国富町  |         |            |            |                |    |            |                     |                |    |            |            |                |          |            |            |                |    |            |                     |                |     | 6か月   |                      |            |                |    |               |    |  |  |  |  |   |   |   |   |  |
| 綾町   |         |            |            |                |    |            |                     |                |    |            |            |                |          |            |            |                |    |            |                     |                |     | 5か月   |                      |            |                |    |               |    |  |  |  |  |   |   |   |   |  |
| 日南市  |         |            |            |                |    |            |                     |                |    |            |            |                |          |            |            |                |    |            |                     |                |     | 6か月   |                      |            |                |    | 未就学児          |    |  |  |  |  |   |   |   |   |  |
| 串間市  |         |            |            |                |    |            |                     |                |    |            |            |                |          |            |            |                |    |            |                     |                |     | 5-6か月 |                      |            |                |    |               |    |  |  |  |  |   |   |   |   |  |
| 都城市  |         |            |            |                |    |            |                     |                |    |            |            |                |          |            |            |                |    |            |                     |                |     | 6-7か月 |                      |            |                |    |               |    |  |  |  |  |   |   |   |   |  |
| 三股町  |         |            |            |                |    |            |                     |                |    |            |            |                |          |            |            |                |    |            |                     |                |     | 6~8か月 |                      |            |                |    |               |    |  |  |  |  |   |   |   |   |  |
| 小林市  |         |            |            |                |    |            |                     |                |    |            |            |                |          |            |            |                |    |            |                     |                |     | 6か月   |                      |            |                |    |               |    |  |  |  |  |   |   |   |   |  |
| えびの市 |         |            |            |                |    |            |                     |                |    |            |            |                |          |            |            |                |    |            |                     |                |     | 6か月   |                      |            |                |    |               |    |  |  |  |  |   |   |   |   |  |
| 高原町  |         |            |            |                |    |            |                     |                |    |            |            |                |          |            |            |                |    |            |                     |                |     | 6か月   |                      |            |                |    |               |    |  |  |  |  |   |   |   |   |  |
| 西都市  |         |            |            |                |    |            |                     |                |    |            |            |                |          |            |            |                |    |            |                     |                |     | 6か月   |                      |            |                |    |               |    |  |  |  |  |   |   |   |   |  |
| 高鍋町  |         |            |            |                |    |            |                     |                |    |            |            |                |          |            |            |                |    |            |                     |                |     | 6か月   |                      |            |                |    |               |    |  |  |  |  |   |   |   |   |  |
| 新富町  |         |            |            |                |    |            |                     |                |    |            |            |                |          |            |            |                |    |            |                     |                |     | 6か月   |                      |            |                |    |               |    |  |  |  |  |   |   |   |   |  |
| 西米良村 |         |            |            |                |    |            |                     |                |    |            |            |                |          |            |            |                |    |            |                     |                |     | 6か月   |                      |            |                |    |               |    |  |  |  |  |   |   |   |   |  |
| 木城町  |         |            |            |                |    |            |                     |                |    |            |            |                |          |            |            |                |    |            |                     |                |     | 2-6か月 |                      |            |                |    | 1 歳半-就学<br>前児 |    |  |  |  |  |   |   |   |   |  |
| 川南町  |         |            |            |                |    |            |                     |                |    |            |            |                |          |            |            |                |    |            |                     |                |     | 6か月   |                      |            |                |    | 1 歳半-就学<br>前児 |    |  |  |  |  |   |   |   |   |  |
| 都農町  |         |            |            |                |    |            |                     |                |    |            |            |                |          |            |            |                |    |            |                     |                |     | 6か月   |                      |            |                |    |               |    |  |  |  |  |   |   |   |   |  |
| 日向市  |         |            |            |                |    |            |                     |                |    |            |            |                |          |            |            |                |    |            |                     |                |     | 7か月   |                      |            |                |    |               |    |  |  |  |  |   |   |   |   |  |
| 門川町  |         |            |            |                |    |            |                     |                |    |            |            |                |          |            |            |                |    |            |                     |                |     | 6か月   |                      |            |                |    |               |    |  |  |  |  |   |   |   |   |  |
| 美郷町  |         |            |            |                |    |            |                     |                |    |            |            |                |          |            |            |                |    |            |                     |                |     | 6か月   |                      |            |                |    |               |    |  |  |  |  |   |   |   |   |  |
| 諸塚村  |         |            |            |                |    |            |                     |                |    |            |            |                |          |            |            |                |    |            |                     |                |     | 6か月   |                      |            |                |    | 小学生とそ<br>の保護者 |    |  |  |  |  |   |   |   |   |  |
| 椎葉村  |         |            |            |                |    |            |                     |                |    |            |            |                |          |            |            |                |    |            |                     |                |     | 6-8か月 |                      |            |                |    |               |    |  |  |  |  |   |   |   |   |  |
| 延岡市  |         |            |            |                |    |            |                     |                |    |            |            |                |          |            |            |                |    |            |                     |                |     | 6か月   |                      |            |                |    |               |    |  |  |  |  |   |   |   |   |  |
| 高千穂町 |         |            |            |                |    |            |                     |                |    |            |            |                |          |            |            |                |    |            |                     |                |     | 6か月   |                      |            |                |    |               |    |  |  |  |  |   |   |   |   |  |
| 日之影町 |         |            |            |                |    |            |                     |                |    |            |            |                |          |            |            |                |    |            |                     |                |     | 6か月   |                      |            |                |    | 5 歳児健診        |    |  |  |  |  |   |   |   |   |  |
| 五ヶ瀬町 |         |            |            |                |    |            |                     |                |    |            |            |                |          |            |            |                |    |            |                     |                |     | 6か月   |                      |            |                |    | 5 歳児健診        |    |  |  |  |  |   |   |   |   |  |
| 計    | 0       | 11         | 4          | 0              | 3  | 10         | 4                   | 5              | 26 | 21         | 11         | 13             | 10       | 8          | 1          | 13             | 16 | 12         | 9                   | 18             | 5   | 3     | 1                    | 8          | 26             | 20 | 10            | 15 |  |  |  |  | 3 | 3 | 5 | 5 |  |

母子保健法に基づく歯科健診

平成 2 5 年 3 月 3 1 日現在

(出典) 平成 2 4 年度市町村歯科保健事業実施状況調べ (宮崎県健康増進課)

表 2 0 平成 2 4 年度 成人期・高齢期の歯科保健事業実施状況

|      | 妊産婦に対する事業 |            |            |        | 健康増進法に基づく事業 |        |          |        | 健康増進法以外での事業 |        |        |        | 介護予防事業              |                      | (市町村の関与あり)<br>訪問歯科診療 |
|------|-----------|------------|------------|--------|-------------|--------|----------|--------|-------------|--------|--------|--------|---------------------|----------------------|----------------------|
|      | 健診        | 指導<br>(個別) | 指導<br>(集団) | フッ化物塗布 | 歯科健康教育      | 歯科健康相談 | 訪問口腔衛生指導 | 歯周疾患検診 | 歯科健康教育      | 歯科健康相談 | 歯科健康診査 | 訪問口腔ケア | 地域支援事業              |                      |                      |
|      |           |            |            |        |             |        |          |        |             |        |        |        | 二次予防事業<br>(口腔機能の向上) | 一次予防事業<br>(口腔ケア関係事業) |                      |
| 宮崎市  |           |            |            |        |             |        |          |        |             |        |        |        |                     |                      |                      |
| 国富町  |           |            |            |        |             |        |          |        |             |        |        |        |                     |                      |                      |
| 綾町   |           |            |            |        |             |        |          |        |             |        |        |        |                     |                      |                      |
| 日南市  |           |            |            |        |             |        |          |        |             |        |        |        |                     |                      |                      |
| 串間市  |           |            |            |        |             |        |          |        |             |        |        |        |                     |                      |                      |
| 都城市  |           |            |            |        |             |        |          |        |             |        |        |        |                     |                      |                      |
| 三股町  |           |            |            |        |             |        |          |        |             |        |        |        |                     |                      |                      |
| 小林市  |           |            |            |        |             |        |          |        |             |        |        |        |                     |                      |                      |
| えびの市 |           |            |            |        |             |        |          |        |             |        |        |        |                     |                      |                      |
| 高原町  |           |            |            |        |             |        |          |        |             |        |        |        |                     |                      |                      |
| 西都市  |           |            |            |        |             |        |          |        |             |        |        |        |                     |                      |                      |
| 高鍋町  |           |            |            |        |             |        |          |        |             |        |        |        |                     |                      |                      |
| 新富町  |           |            |            |        |             |        |          |        |             |        |        |        |                     |                      |                      |
| 西米良村 |           |            |            |        |             |        |          |        |             |        |        |        |                     |                      |                      |
| 木城町  |           |            |            |        |             |        |          |        |             |        |        |        |                     |                      |                      |
| 川南町  |           |            |            |        |             |        |          |        |             |        |        |        |                     |                      |                      |
| 都農町  |           |            |            |        |             |        |          |        |             |        |        |        |                     |                      |                      |
| 日向市  |           |            |            |        |             |        |          |        |             |        |        |        |                     |                      |                      |
| 門川町  |           |            |            |        |             |        |          |        |             |        |        |        |                     |                      |                      |
| 美郷町  |           |            |            |        |             |        |          |        |             |        |        |        |                     |                      |                      |
| 諸塚村  |           |            |            |        |             |        |          |        |             |        |        |        |                     |                      |                      |
| 椎葉村  |           |            |            |        |             |        |          |        |             |        |        |        |                     |                      |                      |
| 延岡市  |           |            |            |        |             |        |          |        |             |        |        |        |                     |                      |                      |
| 高千穂町 |           |            |            |        |             |        |          |        |             |        |        |        |                     |                      |                      |
| 日之影町 |           |            |            |        |             |        |          |        |             |        |        |        |                     |                      |                      |
| 五ヶ瀬町 |           |            |            |        |             |        |          |        |             |        |        |        |                     |                      |                      |
| 計    | 5         | 14         | 4          | 0      | 11          | 7      | 1        | 12     | 10          | 6      | 7      | 0      | 14                  | 12                   | 1                    |

平成 2 5 年 3 月 3 1 日現在

(出典) 平成 2 4 年度市町村歯科保健事業実施状況調べ(宮崎県健康増進課)