

産業廃棄物処理計画書

令和4年 6月 6日

宮崎県知事 殿



提出者
 住 所 宮崎県都城市姫城町25街区68号
 氏 名 株式会社 木場組
 代表取締役 木 場 智 彦

電話番号 0986-23-4321

廃棄物の処理及び清掃に関する法律第12条第9項の規定に基づき、産業廃棄物の減量その他その処理に関する計画を作成したので、提出します。

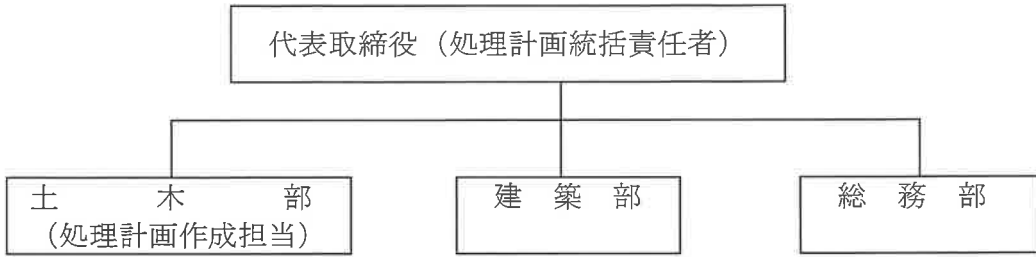
事業場の名称	株式会社 木場組
事業場の所在地	宮崎県 都城市姫城町25街区68号
計画期間	令和4年4月1日～令和5年3月31日

当該事業場において現に行っている事業に関する事項

①事業の種類	大分類:建設業 中分類:総合工事業 小分類:土木工事業/とび・土工工事業/舗装工事業 建築工事業
②事業の規模	¥1,150,314,000- (税抜き)
③従業員数	43人
④産業廃棄物の一連の処理の工程	<ul style="list-style-type: none"> ・がれき類 再生処理業者へ委託→再生砕石として再資源化 ・木くず 再生処理業者へ委託→木材チップとして再資源化 ・廃プラスチック類 再生処理業者へ委託→原料として再資源化 ・汚泥 中間処理業者へ委託(脱水)→処理業者へ委託(埋立)

産業廃棄物の処理に係る管理体制に関する事項

(管理体制図)



産業廃棄物の排出の抑制に関する事項

【前年度（ 3年度）実績】						
産業廃棄物の種類	アスファルト殻	コンクリート殻	木屑・竹	紙くず	瓦礫（可燃物混在）	瓦礫（可燃ごみ）
排 出 量	8698.1t	1168.17t	460.105t	0.03t	3148.27t	1267.76 t
① 現状	廃プラ類	汚泥	がれき	陶磁器カス	金属クズ	
	42.955t	13.61t	43.48t	1.0 t	0.226 t	
(これまでに実施した取組)						
工法の改善・汚泥は、脱水を実施。						
【目標】						
産業廃棄物の種類	アスファルト殻	コンクリート殻	木屑・竹	紙くず	瓦礫（可燃物混在）	瓦礫（可燃ごみ）
排 出 量	869.0t	1168.0 t	460.0t	0.0t	0.0 t	0.0 t
② 計画	廃プラ類	汚泥	がれき	陶磁器カス	金属クズ	
	42.0t	13.0 t	43.0t	1.0 t	0.0 t	
(今後実施する予定の取組)						
上記に加え、再生利用業者への処理委託の継続						

産業廃棄物の分別に関する事項

① 現状	別している産業廃棄物の種類及び分別に関する取組 くずは、分別を実施するとともに、他の廃棄物が混入しないように選別している。
② 計画	後分別する予定の産業廃棄物の種類及び分別に関する取組 記に加え、廃プラスチック類、についても種類ごとに分け、再生利用できるものに分別する。

自ら行う産業廃棄物の再生利用に関する事項

① 現 状	【前年度 (年度) 実績】						
	産業廃棄物の種類						
	自ら再生利用を行った 産業廃棄物の量	t					
	(これまでに実施した取組)						
② 計 画	【目標】						
	産業廃棄物の種類						
	自ら再生利用を行う 産業廃棄物の量	t					
	(今後実施する予定の取組)						

自ら行う産業廃棄物の中間処理に関する事項

① 現 状	【前年度 (年度) 実績】						
	産業廃棄物の種類						
	自ら熱回収を行った 産業廃棄物の量	t					
	自ら中間処理により減量した 産業廃棄物の量	t					
(これまでに実施した取組)							
② 計 画	【目標】						
	産業廃棄物の種類						
	自ら熱回収を行う 産業廃棄物の量	t					
	自ら中間処理により減量する 産業廃棄物の量	t					
(今後実施する予定の取組)							

自ら行う産業廃棄物の埋立処分又は海洋投入処分に関する事項

① 現 状	【前年度（ 年度）実績】						
	産業廃棄物の種類	がれき類	廃プラスチック類	木くず	汚泥	紙くず	
	自ら埋立処分又は海洋投入処分を行った産業廃棄物の量	0 t	0 t	0 t	0 t	0 t	
	(これまでに実施した取組) 特に実施していない。						
② 計 画	【目標】						
	産業廃棄物の種類	がれき類	廃プラスチック類	木くず	汚泥	紙くず	
	自ら埋立処分又は海洋投入処分を行う産業廃棄物の量	0 t	0 t	0 t	0 t	0 t	
	(今後実施する予定の取組) 実施予定なし。						

産業廃棄物の処理の委託に関する事項

① 現 状	【前年度（ 3 年度）実績】						
	産業廃棄物の種類	アスファルト殻	コンクリート殻	木屑・竹	紙くず	瓦礫（可燃物混在）	瓦礫（可燃ごみ）
	全処理委託量	8698.1t	1168.17t	460.105t	0.03t	3148.27 t	1267.76 t
		廃プラスチック類	汚泥	がれき	陶磁器くず	金属くず	
		42.955t	13.61t	43.48 t	1.0 t	0.266t	
	優良認定処理業者への処理委託量						
	再生利用業者への処理委託量	アスファルト殻	コンクリート殻	木屑・竹	紙くず	瓦礫（可燃物混在）	瓦礫（可燃ごみ）
		8698.1t	1168.17t	460.105t	0.03t	3148.27t	1267.76t
		廃プラスチック類	汚泥	がれき	陶磁器くず	金属くず	
		42.955t	13.61t	43.48t	1.0 t	0.266 t	
認定熱回収業者への処理委託量							
認定熱回収業者以外の熱回収を行う業者への処理委託量							

(これまでに実施した取組)

委託基準に従って、産業廃棄物を委託できる業者を選定し書面による契約を実施。

【目標】

産業廃棄物の種類	アスファルト殻	コンクリート殻	木屑・竹	紙クズ			
全処理委託量	869.0t	1168.0t	460.0t	0.0t			
	廃プラスチック類	汚泥	がれき	陶磁器クズ	金属クズ		
	42.0 t	13.0t	43.0 t	1.0 t	0.0 t		

②
計
画

優良認定処理業者への 処理委託量							
再生利用業者への 処理委託量	アスファルト	コンクリート殻	木屑	紙クズ			
	869.0	1168.0t	460.0t	0.0 t			
	廃プラスチック類	汚泥	がれき	陶磁器クズ	金属クズ		
	42.0 t	8.0t	3.0 t	3.0 t	0.0 t		
認定熱回収業者への 処理委託量							
認定熱回収業者以外の 熱回収を行う業者への 処理委託量							

(今後実施する予定の取組)

委託基準に従って、産業廃棄物を委託できる業者を選定し書面による契約を行う。

※事務処理欄