



日本の  
ひなた  
宮崎県

キミの未来を全力応援!



宮崎で仕事をがんばるキミを

# 奨学金返還

# 支援制度で

# 強かにバックアップ!!

🌴 支援限度額はどのくらい? ※勤続期間(1年・3年・5年)に応じて分割して支援します。

大学院・  
6年制大学

最大 **150** 万円

支援限度額

1年経過時点 ▶ 45万円  
3年経過時点 ▶ 45万円  
5年経過時点 ▶ 60万円  
合計 ▶ **150**万円  
(貸与額2分の1以内)

4年制大学

最大 **100** 万円

支援限度額

1年経過時点 ▶ 30万円  
3年経過時点 ▶ 30万円  
5年経過時点 ▶ 40万円  
合計 ▶ **100**万円  
(貸与額2分の1以内)

短大・高専(4~5年次)  
専修学校専門課程

最大 **50** 万円

支援限度額

1年経過時点 ▶ 15万円  
3年経過時点 ▶ 15万円  
5年経過時点 ▶ 20万円  
合計 ▶ **50**万円  
(貸与額2分の1以内)

高校・高専(1~3年次)  
専修学校高等課程

最大 **40** 万円

支援限度額

1年経過時点 ▶ 12万円  
3年経過時点 ▶ 12万円  
5年経過時点 ▶ 16万円  
合計 ▶ **40**万円  
(貸与額2分の1以内)

募集人員 ▶ **60**名程度/年



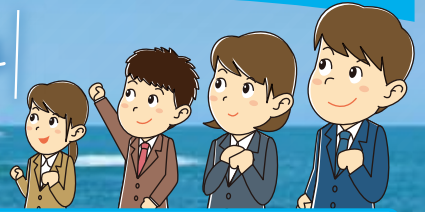
## 宮崎県



は奨学金返還を支援します。

# 宮崎でがんばるアナタを全力で応援します!

とっても心強い制度だね!

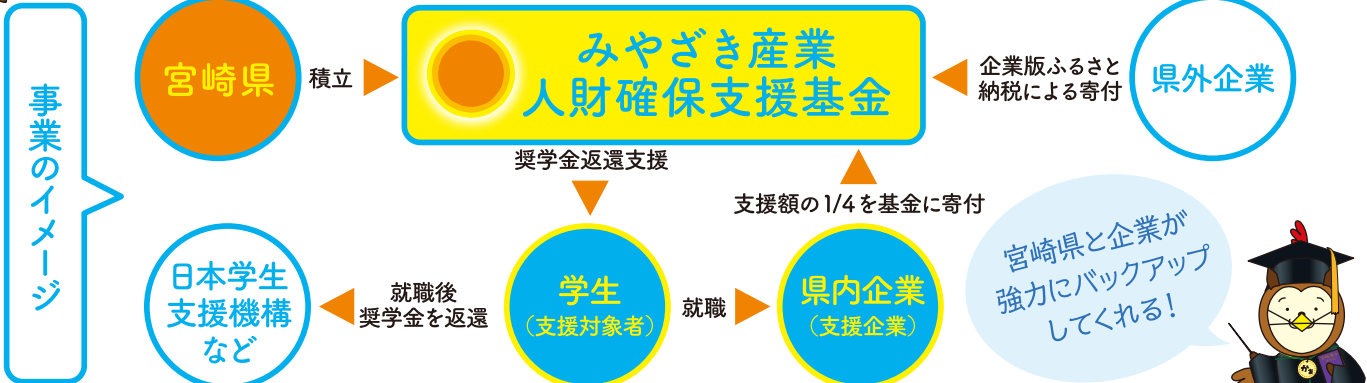


## 「ひなた創生のための奨学金返還支援事業」って?



県内企業に就職した学生等に対して  
在学時に貸与を受けた奨学金の返還支援金を給付します!

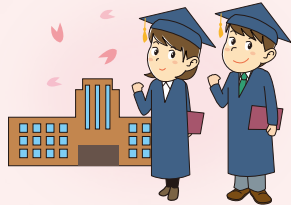
※支援企業の認定を受けた県内企業等に正規雇用で就職する予定の大学等の在学生又は既卒者を支援の対象とし、在学中に貸与を受けた奨学金の要返還額の一部について支援する事業です。



## 要件が当てはまるかチェックしてみよう!



大学等の  
令和5年度卒業予定者、  
または既卒者です。

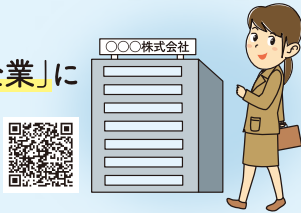


奨学金の貸与を受けています  
(受けていました)。  
返還の滞納はありません。

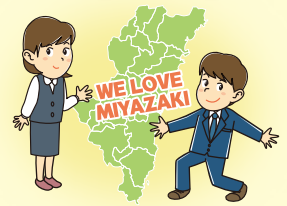


令和6年度中に、「支援企業」に  
正規雇用で就職します。

支援企業一覧→



就職してから5年が経過  
する日までの就業地域が  
宮崎県内!



※詳しくは下記のQRコードより

## 支援企業紹介



ひなた創生のための  
奨学金返還支援企業は  
このマークが目印です!

奨学金返還支援企業一覧は  
こちらからご覧いただけます



ひなた創生のための奨学金返還支援事業 検索

【お問い合わせ先】 宮崎県総合政策部産業政策課 産業人財担当

TEL.0985-26-7967 FAX.0985-26-0047

mail : sangyoseisaku@pref.miyazaki.lg.jp