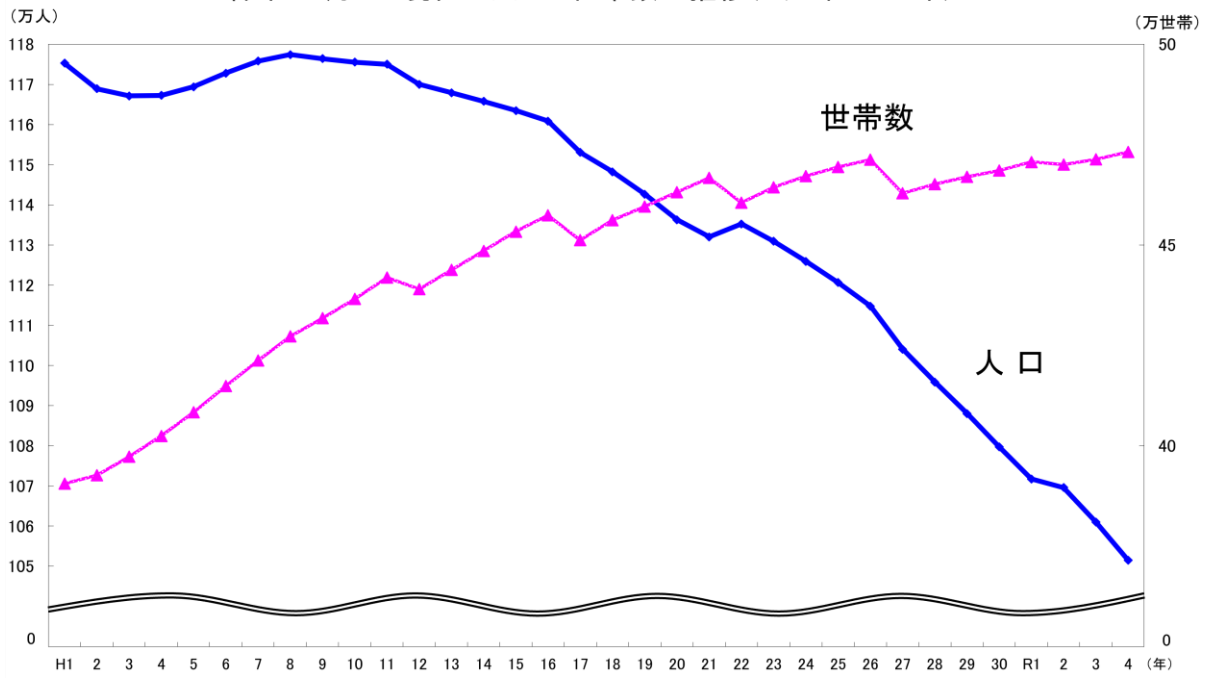
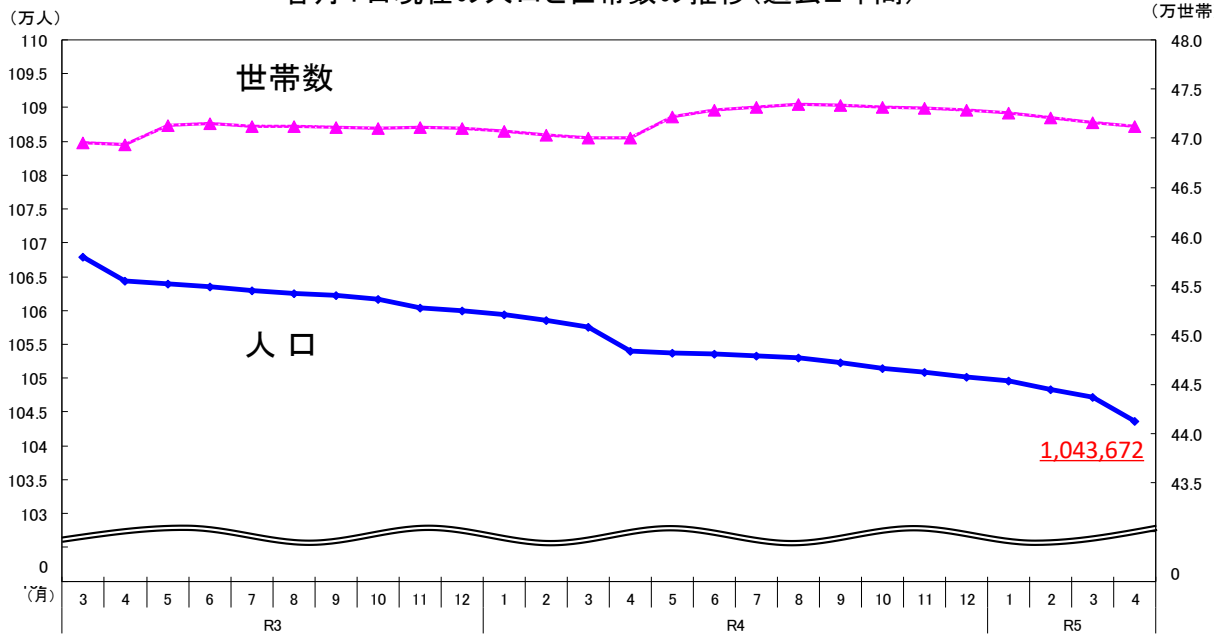


各年10月1日現在の人口と世帯数の推移(H元年～R4年)



注)H2,7,12,17,22,27,R2は国勢調査確定値、その他は推計値

各月1日現在の人口と世帯数の推移(過去2年間)



1,043,672

宮崎県の推計人口

(令和5年4月1日現在)

1,043,672 人 (前月より 3551 人減少)
471,250 世帯 (前月より 394 世帯減少)

市町村	現住人口(人)				社会動態(人)										自然動態(人)						現住世帯(世帯)	
	総数	男	女	前月との増減	転入				転出				社会増減	出生			死亡			自然増減	世帯数	前月との増減
					県内	県外	他	計	県内	県外	他	計		男	女	計	男	女	計			
宮崎県	1,043,672	493,086	550,606	-3,551		3,584		3,584		6,289		6,289	-2,705	263	306	569	706	709	1,415	-846	471,250	-394
宮崎市	397,447	187,529	209,918	-1,000	1,060	1,494	46	2,600	823	2,553	17	3,393	-793	108	109	217	209	215	424	-207	186,949	151
都城市	157,554	73,974	83,580	-780	412	691	2	1,105	573	1,198	9	1,780	-675	51	65	116	111	110	221	-105	71,706	-54
延岡市	113,918	54,010	59,908	-511	234	360	0	594	390	609	5	1,004	-410	28	40	68	82	87	169	-101	51,112	-58
日南市	48,290	22,772	25,518	-265	137	130	0	267	242	235	0	477	-210	8	11	19	46	28	74	-55	21,518	-33
小林市	42,078	19,624	22,454	-287	117	148	0	265	255	242	0	497	-232	6	8	14	36	33	69	-55	19,064	-66
日向市	57,884	27,532	30,352	-213	174	169	0	343	238	265	0	503	-160	17	14	31	35	49	84	-53	25,092	-18
串間市	15,881	7,443	8,438	-101	56	35	0	91	85	78	1	164	-73	3	5	8	23	13	36	-28	7,005	-19
西都市	27,551	13,018	14,533	-128	88	51	0	139	109	127	0	236	-97	3	7	10	19	22	41	-31	11,796	-18
えびの市	16,475	7,753	8,722	-198	42	75	0	117	91	196	0	287	-170	2	2	4	18	14	32	-28	7,704	-73
市計	877,078	413,655	463,423	-3,483	2,320	3,153	48	5,521	2,806	5,503	32	8,341	-2,820	226	261	487	579	571	1,150	-863	401,946	-188
北諸県郡																						
三股町	25,483	11,953	13,530	-75	115	64	2	181	121	123	1	245	-64	7	6	13	13	11	24	-11	10,349	16
計	25,483	11,953	13,530	-75	115	64	2	181	121	123	1	245	-64	7	6	13	13	11	24	-11	10,349	16
西諸県郡																						
高原町	8,229	3,918	4,311	-68	25	7	0	32	49	38	1	88	-56	1	3	4	9	7	16	-12	3,667	-14
計	8,229	3,918	4,311	-68	25	7	0	32	49	38	1	88	-56	1	3	4	9	7	16	-12	3,667	-14
東諸県郡																						
国富町	17,887	8,358	9,529	-65	65	46	0	111	83	67	1	151	-40	6	2	8	14	19	33	-25	7,484	10
綾町	6,747	3,181	3,566	-11	23	25	0	48	26	28	0	54	-6	0	0	0	2	3	5	-5	2,863	7
計	24,634	11,539	13,095	-76	88	71	0	159	109	95	1	205	-46	6	2	8	16	22	38	-30	10,347	17
児湯郡																						
高鍋町	19,385	9,259	10,126	-38	95	70	0	165	109	81	0	190	-25	5	4	9	10	12	22	-13	8,682	4
新富町	16,151	7,898	8,253	-97	55	68	0	123	72	127	1	200	-77	1	6	7	14	13	27	-20	6,544	-33
西米良村	930	470	460	-30	4	2	0	6	28	5	0	33	-27	0	0	0	1	2	3	-3	467	-10
木城町	4,669	2,154	2,515	-31	13	11	0	24	39	11	0	50	-26	1	0	1	2	4	6	-5	1,866	-7
川南町	14,676	6,917	7,759	-58	48	31	0	79	47	71	0	118	-39	3	5	8	14	13	27	-19	6,019	-10
都農町	9,598	4,535	5,063	-48	20	26	0	46	40	48	1	89	-43	5	2	7	5	7	12	-5	3,985	8
計	65,409	31,233	34,176	-302	235	208	0	443	335	343	2	680	-237	15	17	32	46	51	97	-65	27,563	-48
東臼杵郡																						
門川町	16,811	7,996	8,815	-42	60	32	0	92	57	55	0	112	-20	3	10	13	18	17	35	-22	6,847	-3
諸塚村	1,360	670	690	-29	5	5	0	10	31	7	0	38	-28	0	0	0	1	0	1	-1	594	-14
椎葉村	2,304	1,170	1,134	-62	2	2	0	4	45	14	0	59	-55	1	1	2	3	6	9	-7	1,011	-26
美郷町	4,429	2,156	2,273	-42	17	5	0	22	48	6	0	54	-32	2	0	2	7	5	12	-10	2,009	-19
計	24,904	11,992	12,912	-175	84	44	0	128	181	82	0	263	-135	6	11	17	29	28	57	-40	10,461	-62
西臼杵郡																						
高千穂町	10,884	5,257	5,627	-114	26	29	0	55	85	69	0	154	-99	1	4	5	8	12	20	-15	4,382	-57
日之影町	3,292	1,584	1,708	-47	5	3	0	8	37	10	0	47	-39	1	0	1	4	5	9	-8	1,405	-11
五ヶ瀬町	3,124	1,529	1,595	-94	6	5	0	11	77	26	0	103	-92	0	2	2	2	2	4	-2	1,130	-47
計	17,300	8,370	8,930	-255	37	37	0	74	199	105	0	304	-230	2	6	8	14	19	33	-25	6,917	-115
町村計	165,959	79,005	86,954	-951	584	431	2	1,017	994	786	5	1,785	-768	37	45	82	127	138	265	-183	69,304	-206

注1 宮崎県人口は、出生・死亡、転入及び転出の県外分のみを推計要素としているので、市町村の積み上げ人口には一致しない。

2 社会・自然動態は、前月1日から末日までの1か月間の数である。

3 社会動態の転入・転出の「他」には職種による記載・消除が計上してある。

人口・世帯数の推移

調査期日	推計人口(人)			前月(前年)との増減数(人)			増減率(%)	社会動態人口(人)			自然動態人口(人)			世帯数(世帯)
	総数	男	女	計	男	女		転入	転出	増減	出生	死亡	増減	
※ 大9. 10	651,097	326,610	324,487											131,179
平元. 10	1,175,288	555,651	619,637											390,537
※ 2. 10	1,168,907	551,524	617,383	-6,381	-4,127	-2,254	-0.54	29,167	34,296	-5,129	12,469	8,849	3,620	392,653
3. 10	1,167,154	550,153	617,001	-1,753	-1,371	-382	-0.15	29,435	34,402	-4,967	12,012	8,798	3,214	397,262
4. 10	1,167,280	550,138	617,142	126	-15	141	0.01	30,762	33,714	-2,952	12,170	9,092	3,078	402,466
5. 10	1,169,381	551,357	618,024	2,101	1,219	882	0.18	31,383	31,891	-508	11,890	9,281	2,609	408,319
6. 10	1,172,775	553,069	619,706	3,394	1,712	1,682	0.29	30,543	30,007	536	12,104	9,246	2,858	414,885
※ 7. 10	1,175,819	556,245	619,574	3,044	3,176	-132	0.26	29,267	29,917	-650	11,955	9,871	2,084	421,222
8. 10	1,177,407	557,061	620,346	1,588	816	772	0.14	29,328	30,080	-752	11,684	9,344	2,340	427,226
9. 10	1,176,394	556,287	620,107	-1,013	-774	-239	-0.09	28,137	31,286	-3,149	11,670	9,534	2,136	431,823
10. 10	1,175,535	555,328	620,207	-859	-959	100	-0.07	28,344	30,911	-2,567	11,514	9,806	1,708	436,572
11. 10	1,175,006	554,962	620,044	-529	-366	-163	-0.05	28,386	29,658	-1,272	11,028	10,285	743	441,880
※ 12. 10	1,170,007	552,160	617,847	-4,999	-2,802	-2,197	-0.43	27,494	29,879	-2,385	10,930	9,908	1,022	439,012
13. 10	1,167,904	550,751	617,153	-2,103	-1,409	-694	-0.18	27,301	30,336	-3,035	11,037	10,105	932	443,789
14. 10	1,165,763	549,358	616,405	-2,141	-1,393	-748	-0.18	27,212	30,069	-2,857	10,925	10,209	716	448,517
15. 10	1,163,489	547,926	615,563	-2,274	-1,432	-842	-0.20	27,128	29,099	-1,971	10,324	10,627	-303	453,349
16. 10	1,160,847	546,367	614,480	-2,642	-1,559	-1,083	-0.23	26,240	28,704	-2,464	10,349	10,527	-178	457,375
※ 17. 10	1,153,042	542,113	610,929	-7,805	-4,254	-3,551	-0.67	26,180	29,255	-3,075	9,865	11,087	-1,222	451,208
18. 10	1,148,220	539,670	608,550	-4,822	-2,443	-2,379	-0.42	25,177	28,846	-3,669	10,005	11,158	-1,153	456,156
19. 10	1,142,636	536,711	605,925	-5,584	-2,959	-2,625	-0.49	23,928	28,547	-4,619	10,321	11,286	-965	459,607
20. 10	1,136,288	533,128	603,160	-6,348	-3,583	-2,765	-0.56	23,494	28,434	-4,940	10,404	11,812	-1,408	463,111
21. 10	1,132,025	531,066	600,959	-4,263	-2,062	-2,201	-0.38	24,003	26,364	-2,361	10,070	11,972	-1,902	466,699
※ 22. 10	1,135,233	533,035	602,198	3,208	1,969	1,239	0.28	22,115	23,915	-1,800	10,354	12,209	-1,855	460,505
23. 10	1,130,912	530,886	600,026	-4,321	-2,149	-2,172	-0.38	22,534	23,955	-1,421	10,135	13,035	-2,900	464,362
24. 10	1,125,909	528,580	597,329	-5,003	-2,306	-2,697	-0.44	21,516	23,810	-2,294	9,971	12,680	-2,709	467,185
25. 10	1,120,650	526,078	594,572	-5,259	-2,502	-2,757	-0.47	21,785	23,728	-1,943	9,890	13,206	-3,316	469,386
26. 10	1,114,775	523,557	591,218	-5,875	-2,521	-3,354	-0.52	20,876	23,460	-2,584	9,726	13,017	-3,291	471,213
※ 27. 10	1,104,069	519,242	584,827	-10,706	-4,315	-6,391	-0.96	20,492	23,461	-2,969	9,333	13,533	-4,200	462,858
28. 10	1,095,863	515,483	580,380	-8,206	-3,759	-4,447	-0.74	19,899	23,634	-3,735	8,971	13,442	-4,471	465,186
29. 10	1,088,044	511,849	576,195	-7,819	-3,634	-4,185	-0.71	20,053	22,903	-2,850	8,830	13,799	-4,969	467,011
30. 10	1,079,727	508,050	571,677	-8,317	-3,799	-4,518	-0.76	19,924	22,829	-2,905	8,583	13,995	-5,412	468,593
令元. 10	1,071,723	504,361	567,362	-8,004	-3,689	-4,315	-0.74	20,150	22,548	-2,398	8,159	13,765	-5,606	470,687
※ 2. 10	1,069,576	504,763	564,813	-2,147	402	-2,549	-0.20	19,068	21,300	-2,232	7,901	14,068	-6,167	470,055
3. 10	1,061,016	501,027	559,989	-8,560	-3,736	-4,824	-0.80	18,842	20,479	-1,637	7,566	14,489	-6,923	471,351
4. 10	1,051,518	496,759	554,759	-9,498	-4,268	-5,230	-0.90	20,231	21,303	-1,072	7,295	15,721	-8,426	473,153
令4. 4	1,054,020	497,704	556,316	-3,589	-1,740	-1,849	-0.34	3,620	6,464	-2,844	603	1,348	-745	470,018
5	1,053,741	497,738	556,003	-279	34	-313	-0.03	3,295	2,913	382	563	1,224	-661	472,218
6	1,053,609	497,612	555,997	-132	-126	-6	-0.01	1,858	1,305	553	582	1,267	-685	472,903
7	1,053,356	497,476	555,880	-253	-136	-117	-0.02	1,642	1,292	350	562	1,165	-603	473,191
8	1,053,071	497,396	555,675	-285	-80	-205	-0.03	1,695	1,451	244	586	1,115	-529	473,443
9	1,052,337	497,065	555,272	-734	-331	-403	-0.07	1,477	1,363	114	667	1,515	-848	473,328
10	1,051,518	496,759	554,759	-819	-306	-513	-0.08	1,260	1,281	-21	639	1,437	-798	473,153
11	1,050,838	496,487	554,351	-680	-272	-408	-0.06	1,251	1,271	-20	637	1,297	-660	473,064
12	1,050,208	496,178	554,030	-630	-309	-321	-0.06	1,096	989	107	576	1,313	-737	472,857
令5. 1	1,049,604	495,909	553,695	-604	-269	-335	-0.06	1,275	1,036	239	591	1,434	-843	472,616
2	1,048,272	495,286	552,986	-1,332	-623	-709	-0.13	1,308	1,130	178	570	2,080	-1,510	472,136
3	1,047,223	494,844	552,379	-1,049	-442	-607	-0.10	1,241	1,408	-167	506	1,388	-882	471,644
4	1,043,672	493,066	550,606	-3,551	-1,778	-1,773	-0.34	3,584	6,289	-2,705	569	1,415	-846	471,250

1 推計人口の推計方法

推計人口＝基準人口＋(出生人口－死亡人口)＋(転入者数－転出者数)

* 基準人口：前月の推計人口を今月の基準人口とする。

なお、推計基準になる基準人口は各国勢調査の確定値による。

* 自然動態の把握方法：出生・死亡については各市町村の住民基本台帳等による。

* 社会動態の把握方法：転入・転出については各市町村の住民基本台帳等による。

2 現住世帯の推計方法

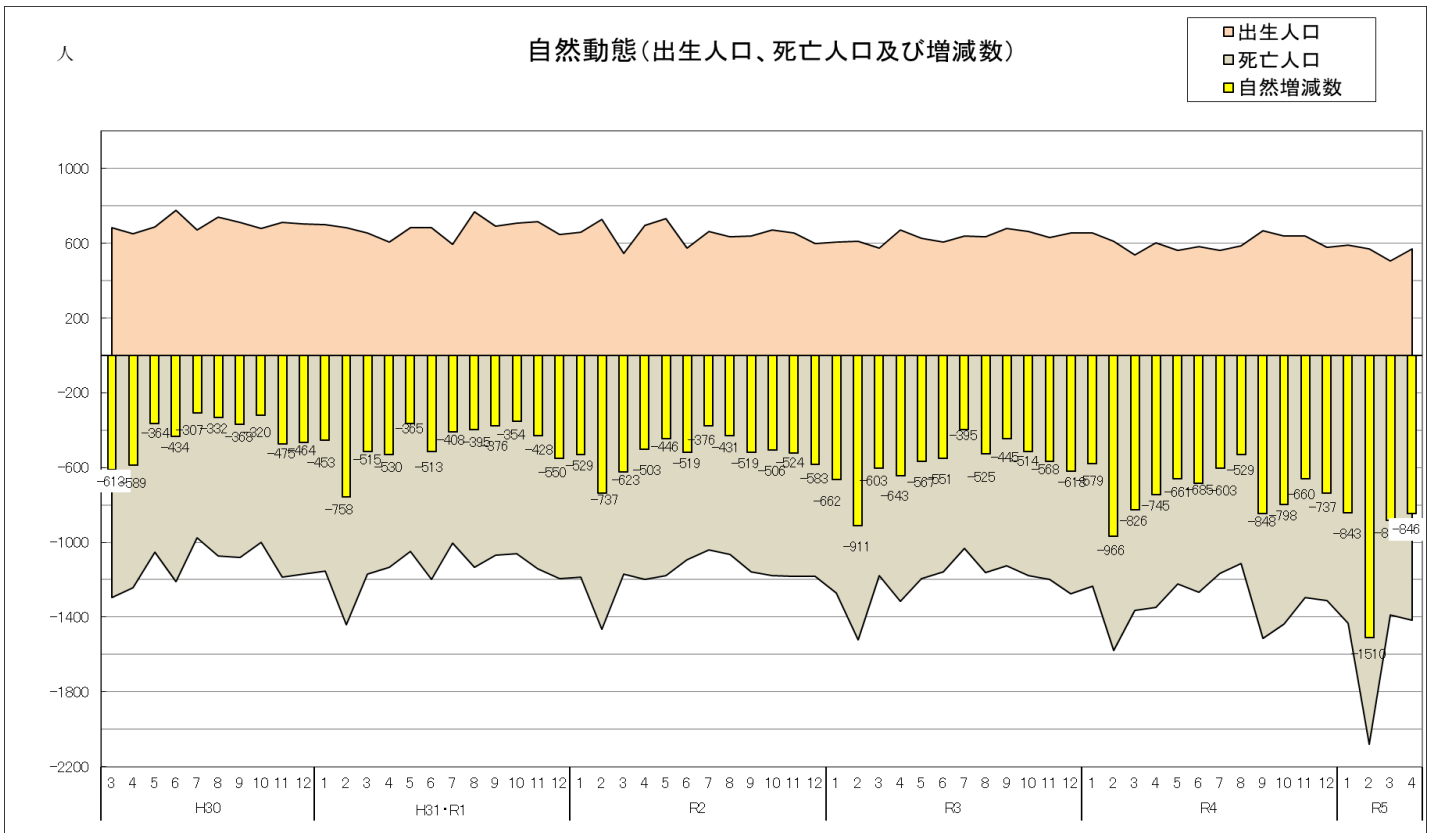
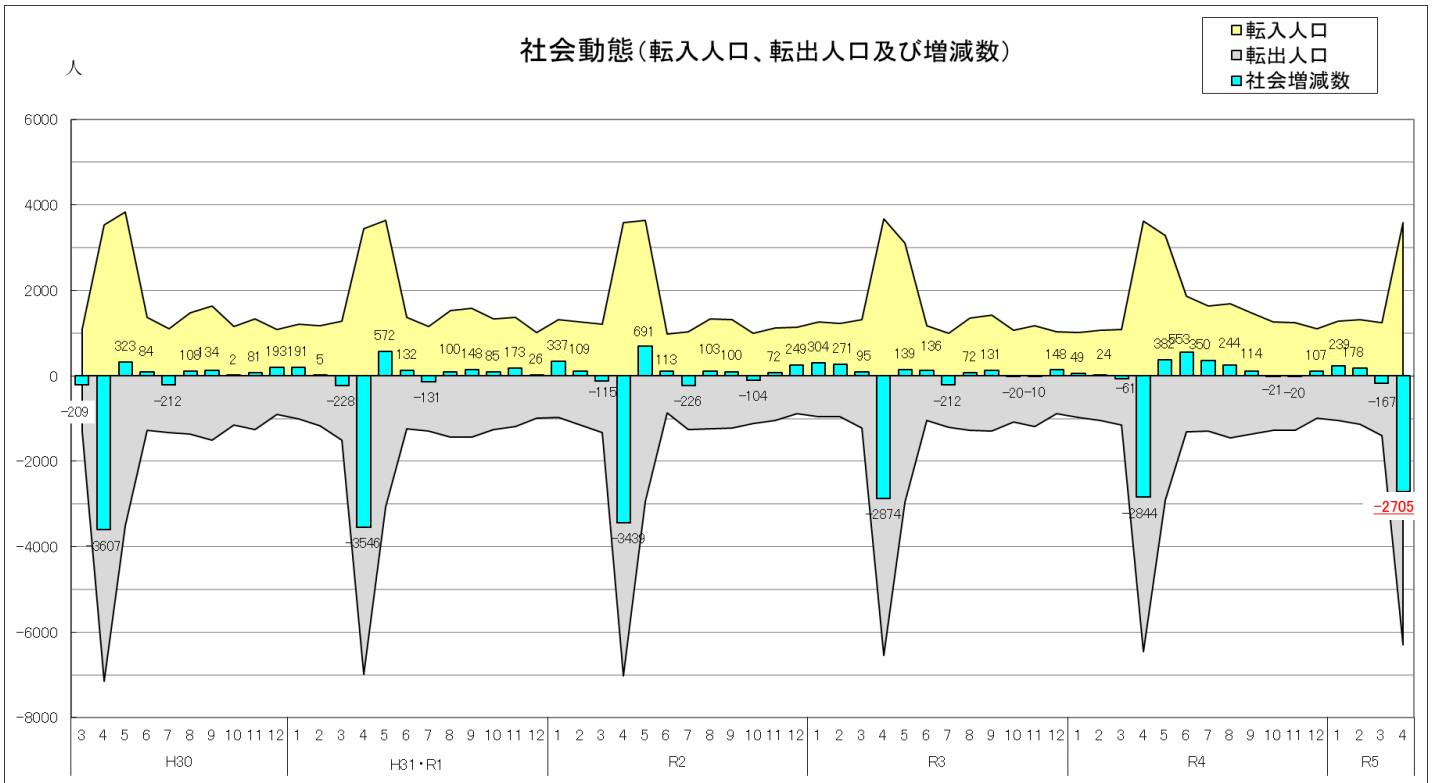
前月の現住世帯数を基準世帯数として、前月中の世帯移動を加減し、本月の現住世帯数を推計する。

ただし、国勢調査が行われた年月の翌月は、国勢調査の世帯数をもって基準世帯数とする。

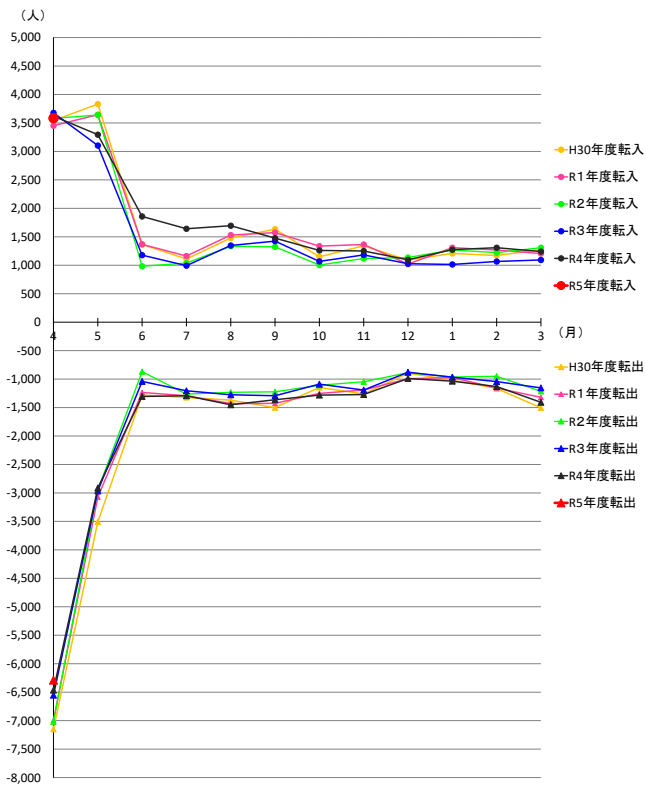
★ 宮崎県の推計人口等については、宮崎県庁ホームページ(<http://www.pref.miyazaki.lg.jp>)にも掲載されています。

現住人口増減率(対前年同月比)

市町村名 (市町村コード順)	R5.4.1現在 人口(人)	順位 (人口順)	R4.4.1現在 人口(人)	増減率(%)	順位 (減少率順)
宮崎市	397,447	1位	399,425	-0.50	25位
都城市	157,554	2位	158,405	-0.54	24位
延岡市	113,918	3位	115,583	-1.44	13位
日南市	48,290	5位	49,224	-1.90	12位
小林市	42,078	6位	42,545	-1.10	16位
日向市	57,884	4位	58,454	-0.98	19位
串間市	15,881	14位	16,256	-2.31	7位
西都市	27,551	7位	27,902	-1.26	14位
えびの市	16,475	12位	16,863	-2.30	8位
三股町	25,483	8位	25,594	-0.43	26位
高原町	8,229	18位	8,412	-2.18	10位
国富町	17,887	10位	18,109	-1.23	15位
綾町	6,747	19位	6,822	-1.10	16位
高鍋町	19,385	9位	19,542	-0.80	23位
新富町	16,151	13位	16,309	-0.97	20位
西米良村	930	26位	965	-3.63	1位
木城町	4,669	20位	4,771	-2.14	11位
川南町	14,676	15位	14,798	-0.82	22位
都農町	9,598	17位	9,682	-0.87	21位
門川町	16,811	11位	16,995	-1.08	18位
諸塚村	1,360	25位	1,391	-2.23	9位
椎葉村	2,304	24位	2,371	-2.83	6位
美郷町	4,429	21位	4,586	-3.42	3位
高千穂町	10,884	16位	11,210	-2.91	5位
日之影町	3,292	22位	3,404	-3.29	4位
五ヶ瀬町	3,124	23位	3,241	-3.61	2位



社会動態の推移

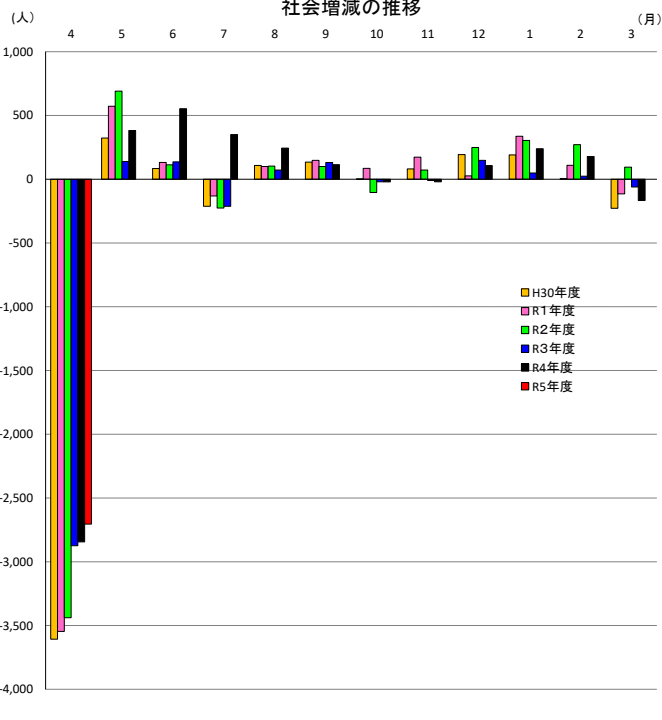


●社会動態

月	H30年度転入	R1年度転入	R2年度転入	R3年度転入	R4年度転入	R5年度転入
4	3,543	3,452	3,580	3,678	3,620	3,584
5	3,831	3,644	3,640	3,103	3,295	
6	1,366	1,367	982	1,177	1,858	
7	1,110	1,162	1,038	993	1,642	
8	1,478	1,530	1,335	1,347	1,695	
9	1,635	1,574	1,324	1,423	1,477	
10	1,148	1,336	1,004	1,068	1,260	
11	1,342	1,364	1,119	1,182	1,251	
12	1,089	1,020	1,137	1,027	1,096	
1	1,208	1,309	1,267	1,015	1,275	
2	1,170	1,267	1,222	1,067	1,308	
3	1,276	1,205	1,308	1,093	1,241	

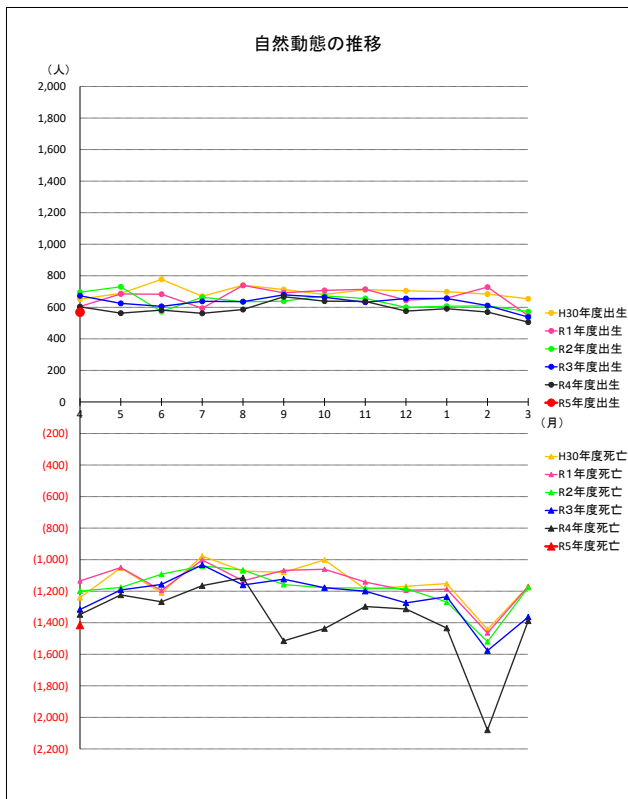
月	H30年度転出	R1年度転出	R2年度転出	R3年度転出	R4年度転出	R5年度転出
4	-7,150	-6,998	-7,019	-6,552	-6,464	-6,289
5	-3,508	-3,072	-2,949	-2,964	-2,913	
6	-1,282	-1,235	-869	-1,041	-1,305	
7	-1,322	-1,293	-1,264	-1,205	-1,292	
8	-1,370	-1,430	-1,232	-1,275	-1,451	
9	-1,501	-1,426	-1,224	-1,292	-1,363	
10	-1,146	-1,251	-1,108	-1,088	-1,281	
11	-1,261	-1,191	-1,047	-1,192	-1,271	
12	-896	-994	-888	-879	-989	
1	-1,017	-972	-963	-966	-1,036	
2	-1,165	-1,158	-951	-1,043	-1,130	
3	-1,504	-1,320	-1,213	-1,154	-1,408	

社会増減の推移



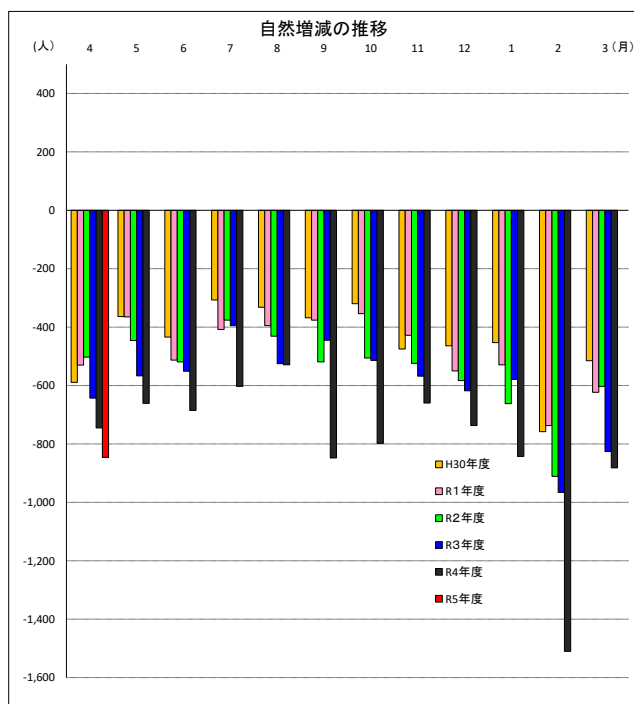
●社会増減数

月	H30年度	R1年度	R2年度	R3年度	R4年度	R5年度
4	-3,607	-3,546	-3,439	-2,874	-2,844	-2,705
5	323	572	691	139	382	
6	84	132	113	136	553	
7	-212	-131	-226	-212	350	
8	108	100	103	72	244	
9	134	148	100	131	114	
10	2	85	-104	-20	-21	
11	81	173	72	-10	-20	
12	193	26	249	148	107	
1	191	337	304	49	239	
2	5	109	271	24	178	
3	-228	-115	95	-61	-167	



●自然動態

		(人)					
月	H30年度出生	R1年度出生	R2年度出生	R3年度出生	R4年度出生	R5年度出生	
4	652	605	696	673	603	569	
5	688	685	730	625	563		
6	777	683	573	606	582		
7	670	594	664	638	562		
8	740	739	635	636	586		
9	713	692	639	679	667		
10	681	707	672	664	639		
11	712	714	656	632	637		
12	705	645	600	656	576		
1	699	658	607	656	591		
2	684	728	609	611	570		
3	654	547	573	538	506		
月	H30年度死亡	R1年度死亡	R2年度死亡	R3年度死亡	R4年度死亡	R5年度死亡	
4	-1,241	-1,135	-1,199	-1,316	-1,348	-1,415	
5	-1,052	-1,050	-1,176	-1,192	-1,224		
6	-1,211	-1,196	-1,092	-1,157	-1,267		
7	-977	-1,002	-1,040	-1,033	-1,165		
8	-1,072	-1,134	-1,066	-1,161	-1,115		
9	-1,081	-1,068	-1,158	-1,124	-1,515		
10	-1,001	-1,061	-1,178	-1,178	-1,437		
11	-1,187	-1,142	-1,180	-1,200	-1,297		
12	-1,169	-1,195	-1,183	-1,274	-1,313		
1	-1,152	-1,187	-1,269	-1,235	-1,434		
2	-1,442	-1,465	-1,520	-1,577	-2,080		
3	-1,169	-1,170	-1,176	-1,364	-1,388		



●自然増減数

		(人)					
月	H30年度	R1年度	R2年度	R3年度	R4年度	R5年度	
4	-589	-530	-503	-643	-745	-846	
5	-364	-365	-446	-567	-661		
6	-434	-513	-519	-551	-685		
7	-307	-408	-376	-395	-603		
8	-332	-395	-431	-525	-529		
9	-368	-376	-519	-445	-848		
10	-320	-354	-506	-514	-798		
11	-475	-428	-524	-568	-660		
12	-464	-550	-583	-618	-737		
1	-453	-529	-662	-579	-843		
2	-758	-737	-911	-966	-1,510		
3	-515	-623	-603	-826	-882		