

第Ⅲ章 と畜検査統計

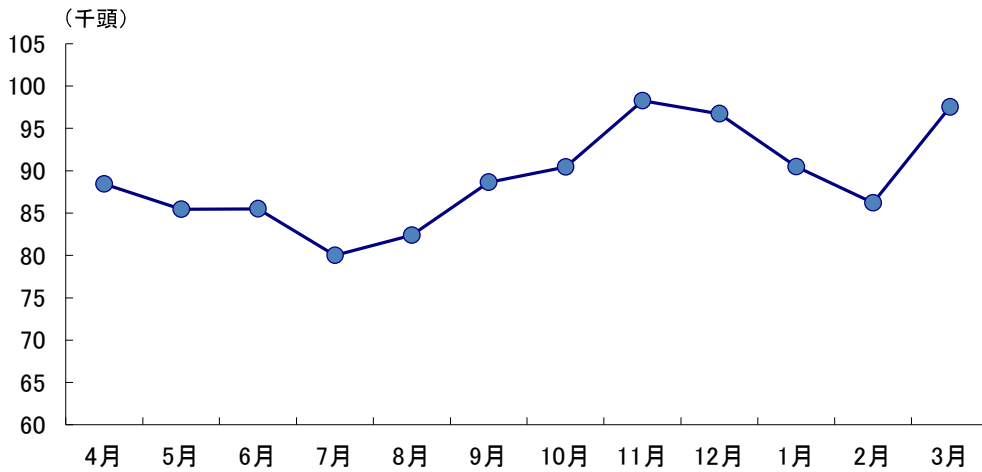
第Ⅲ章 と畜検査統計

1. 検査頭数

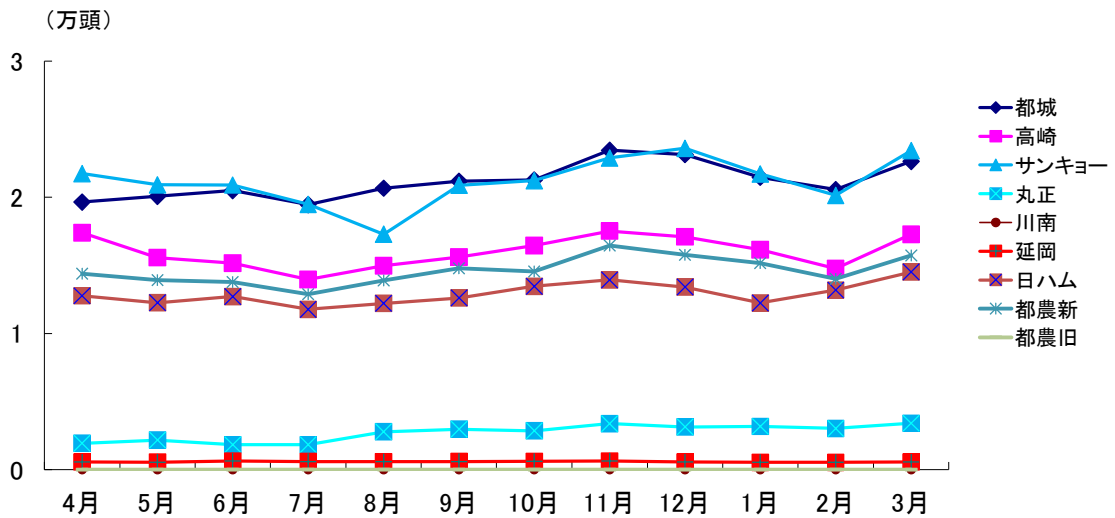
1) 月別検査頭数

月 畜種	統計	令和4 4	5	6	7	8	9	10	11	12	令和5 1	2	3
計	1,069,930	88,424	85,441	85,493	79,998	82,364	88,636	90,430	98,259	96,712	90,451	86,200	97,522
牛	52,850	4,391	4,296	4,408	4,317	4,283	4,210	4,410	5,246	4,295	4,144	4,243	4,607
とく	75	8	15	2	3	3	5	5	2	14	3	8	7
馬	12	1	1	1		2		1		4		1	1
こま													
豚	1,016,993	84,024	81,129	81,082	75,678	78,076	84,421	86,014	93,011	92,399	86,304	81,948	92,907
緬羊													
山羊													

月別検査頭数



と畜場別月別検査頭数



2) と畜場別月別検査頭数

と畜場	月 畜種	総計	令和4									令和5		
			4月	5月	6月	7月	8月	9月	10月	11月	12月	1月	2月	3月
県	計	1,069,930	88,424	85,441	85,493	79,998	82,364	88,636	90,430	98,259	96,712	90,451	86,200	97,522
	牛	52,850	4,391	4,296	4,408	4,317	4,283	4,210	4,410	5,246	4,295	4,144	4,243	4,607
	とく	75	8	15	2	3	3	5	5	2	14	3	8	7
	馬	12	1	1	1		2		1		4		1	1
	こま													
	豚													
計	1,016,993	84,024	81,129	81,082	75,678	78,076	84,421	86,014	93,011	92,399	86,304	81,948	92,907	
郡城ウエルネスミート㈱	計	254,034	19,642	20,072	20,485	19,460	20,662	21,179	21,275	23,453	23,146	21,466	20,559	22,635
	牛	3,391	260	259	253	268	328	259	285	334	267	304	274	300
	とく	14			1	1	3	2	1	1	4		1	
	馬	12	1	1	1		2		1		4		1	1
	こま													
	豚	250,617	19,381	19,812	20,230	19,191	20,329	20,918	20,988	23,118	22,871	21,162	20,283	22,334
㈱ミヤチク高崎工場	計	191,875	17,380	15,563	15,155	13,963	14,967	15,602	16,454	17,520	17,095	16,152	14,759	17,265
	牛	15,622	1,274	1,307	1,299	1,237	1,324	1,282	1,300	1,568	1,235	1,236	1,210	1,350
	とく	1						1						
	馬													
	こま													
	豚	176,252	16,106	14,256	13,856	12,726	13,643	14,319	15,154	15,952	15,860	14,916	13,549	15,915
霧島ミートブランド	計	254,151	21,735	20,917	20,891	19,483	17,276	20,883	21,219	22,893	23,596	21,706	20,137	23,415
	牛	5,743	472	452	460	474	352	412	495	588	488	489	518	543
	とく	58	8	14	1	2		2	4	1	10	3	6	7
	馬													
	こま													
	豚	248,350	21,255	20,451	20,430	19,007	16,924	20,469	20,720	22,304	23,098	21,214	19,613	22,865
㈱丸正フーズ	計	32,524	1,944	2,167	1,842	1,840	2,782	2,978	2,849	3,374	3,128	3,181	3,024	3,415
	牛	7,311	703	621	609	603	546	551	587	716	633	483	578	681
	とく													
	馬													
	こま													
	豚	25,213	1,241	1,546	1,233	1,237	2,236	2,427	2,262	2,658	2,495	2,698	2,446	2,734
㈱ミヤチク都農新工場	計	175,322	14,395	13,912	13,785	12,878	13,889	14,794	14,558	16,455	15,766	15,176	13,997	15,717
	牛	13,801	1,113	1,102	1,163	1,133	1,151	1,105	1,130	1,412	1,099	1,100	1,121	1,172
	とく	2		1									1	
	馬													
	こま													
	豚	161,519	13,282	12,809	12,622	11,745	12,738	13,689	13,428	15,043	14,667	14,076	12,875	14,545
川南支場	計													
	牛													
	とく													
	馬													
	こま													
	豚													
南日本ハム㈱	計	155,042	12,759	12,255	12,711	11,772	12,206	12,599	13,462	13,936	13,408	12,238	13,182	14,514
	牛													
	とく													
	馬													
	こま													
	豚	155,042	12,759	12,255	12,711	11,772	12,206	12,599	13,462	13,936	13,408	12,238	13,182	14,514
延岡市食肉センター	計	6,982	569	555	624	602	582	601	613	628	573	532	542	561
	牛	6,982	569	555	624	602	582	601	613	628	573	532	542	561
	とく													
	馬													
	こま													
	豚													

3) と畜場別月別病畜検査頭数

と畜場	月 畜種	総計	令和4	5月	6月	7月	8月	9月	10月	11月	12月	令和5	2月	3月
			4月									1月		
県	計	2,892	234	251	244	232	265	255	266	215	237	231	204	258
	牛	2,213	169	180	178	197	210	191	193	167	181	190	158	199
	とく	74	8	15	2	3	2	5	5	2	14	4	7	7
	馬	2		1			1							
	こま													
	豚	603	57	55	64	32	52	59	68	46	42	37	39	52
計	緬羊													
	山羊													
	計	1,743	131	137	144	139	175	169	169	133	147	144	116	139
	牛	1,149	77	81	81	107	121	110	105	88	103	108	78	90
	とく	13			1	1	2	2	1	1	4		1	
	馬	2		1			1							
都 城 ウ ェ ル ネ ス ミ ー ト 県	こま													
	豚	579	54	55	62	31	51	57	63	44	40	36	37	49
	緬羊													
	山羊													
	計	280	30	24	29	20	22	25	26	20	18	18	17	31
	牛	268	28	24	29	19	21	24	24	19	17	18	16	29
県 ミ ヤ チ ク 高 崎 工 場	とく	1						1						
	馬													
	こま													
	豚	11	2			1	1		2	1	1		1	2
	緬羊													
	山羊													
霧 島 ミ ー ト ブ ラ ン ト 県	計	506	44	54	37	42	42	29	42	36	43	42	43	52
	牛	441	36	40	36	40	42	27	36	34	32	38	36	44
	とく	58	8	14	1	2		2	4	1	10	3	6	7
	馬													
	こま													
	豚	7							2	1	1	1	1	1
サ ン キ ョ ー ミ ー ト ブ ラ ン ト 県	緬羊													
	山羊													
	計	87	5	7	6	7	4	7	6	9	6	4	13	13
	牛	87	5	7	6	7	4	7	6	9	6	4	13	13
	とく													
	馬													
県 丸 正 フ ー ズ	こま													
	豚													
	緬羊													
	山羊													
	計	233	21	25	22	22	21	22	18	14	20	17	14	17
	牛	225	20	24	20	22	21	20	17	14	20	16	14	17
県 ミ ヤ チ ク 都 農 新 工 場	とく	2		1								1		
	馬													
	こま													
	豚	6	1		2			2	1					
	緬羊													
	山羊													
県 ミ ヤ チ ク 都 農 旧 工 場	計													
	牛													
	とく													
	馬													
	こま													
	豚													
川 南 支 場	緬羊													
	山羊													
	計													
	牛													
	とく													
	馬													
南 日 本 ハ ム 県	こま													
	豚													
	緬羊													
	山羊													
	計	43	3	4	6	2	1	3	5	3	3	6	1	6
	牛	43	3	4	6	2	1	3	5	3	3	6	1	6
延 岡 市 食 肉 セ ン タ ー	とく													
	馬													
	こま													
	豚													
	緬羊													
	山羊													

4) と畜場別月別時間外病畜検査頭数

と畜場	月 畜種	総計	令和4 4月	5月	6月	7月	8月	9月	10月	11月	12月	令和5 1月	2月	3月
県計	計	115	11	12	8	10	11	7	8	8	10	14	6	10
	牛	107	11	11	8	10	10	5	8	6	9	14	6	9
	とく馬													
	こま豚	8		1			1	2		2	1			1
	緬羊													
	山羊													
都城ウエルネスミート㈱	計	8		2						2	1	2		1
	牛	4		1								2		1
	とく馬													
	こま豚	4		1						2	1			
	緬羊													
	山羊													
㈱ミヤチク高崎工場	計	61	8	5	7	4	7	3	6	2	2	6	3	8
	牛	59	8	5	7	4	6	3	6	2	2	6	3	7
	とく馬													
	こま豚	2				1								1
	緬羊													
	山羊													
霧島ミートブランド	計	2										2		
	牛	2										2		
	とく馬													
	こま豚													
	緬羊													
	山羊													
㈱丸正フーズ	計	1								1				
	牛	1								1				
	とく馬													
	こま豚													
	緬羊													
	山羊													
㈱ミヤチク都農新工場	計	43	3	5	1	6	4	4	2	3	7	4	3	1
	牛	41	3	5	1	6	4	2	2	3	7	4	3	1
	とく馬													
	こま豚	2						2						
	緬羊													
	山羊													
㈱ミヤチク都農旧工場	計													
	牛													
	とく馬													
	こま豚													
	緬羊													
	山羊													
川南支場	計													
	牛													
	とく馬													
	こま豚													
	緬羊													
	山羊													
南日本ハム㈱	計													
	牛													
	とく馬													
	こま豚													
	緬羊													
	山羊													
延岡市食肉センター	計													
	牛													
	とく馬													
	こま豚													
	緬羊													
	山羊													

2. 検査に基づく処分

1) と畜場別処分状況

都城ウエルネスミート㈱

とと殺畜場数内	処分実頭数	疾病別頭数																	計								
		炭疽	豚丹毒	サルモネラ症	結核	ブルセラ症	破傷風	放線菌病	その他	豚熱	その他	トキソプラズマ症	その他	のう虫病	ジストマ病	その他	膿毒症	敗血症		尿毒症	黄疽	水腫	腫瘍	中毒諸症	炎症又は炎症産物による汚染	変性又は萎縮	その他
牛	3,391	禁止																									
	全部廃棄	154															2	66	9	7	12	55			3		
	一部廃棄	2,080						14						11	8					6	157	13			1,813	246	416
とく	14	禁止																									
	全部廃棄	1																1									
	一部廃棄	11						2																	11	1	1
馬	12	禁止																									
	全部廃棄																										
	一部廃棄	4																							4		
こま	12	禁止																									
	全部廃棄																										
	一部廃棄																										
豚	250,617	禁止																									
	全部廃棄	601	1														211	273	1	23	3	6			82	1	
	一部廃棄	146,463																		1	143	11			144,928	1,911	761
めん羊	12	禁止																									
	全部廃棄																										
	一部廃棄																										
山羊	12	禁止																									
	全部廃棄																										
	一部廃棄																										

(株)ミヤチク 高崎工場

とと殺畜場数内	処分実頭数	疾病別頭数																	計								
		炭疽	豚丹毒	サルモネラ症	結核	ブルセラ症	破傷風	放線菌病	その他	豚熱	その他	トキソプラズマ症	その他	のう虫病	ジストマ病	その他	膿毒症	敗血症		尿毒症	黄疽	水腫	腫瘍	中毒諸症	炎症又は炎症産物による汚染	変性又は萎縮	その他
牛	15,622	禁止																									
	全部廃棄	113															2	18	18	11	28	18			18		
	一部廃棄	10,772						18						20	2					5	465	8			9,513	2,529	373
とく	1	禁止																									
	全部廃棄																										
	一部廃棄	1																							1		
馬	12	禁止																									
	全部廃棄																										
	一部廃棄																										
こま	12	禁止																									
	全部廃棄																										
	一部廃棄																										
豚	176,252	禁止																									
	全部廃棄	244	2														94	109		6	13	1			19		
	一部廃棄	107,473																		1	12	14			104,707	4,611	328
めん羊	12	禁止																									
	全部廃棄																										
	一部廃棄																										
山羊	12	禁止																									
	全部廃棄																										
	一部廃棄																										

サンキョーミート(株)霧島ミートプラント

とと殺畜場数内	処分実頭数	疾病別頭数																計									
		細菌病						原虫病		寄生虫病		その他															
		炭疽	豚丹毒	サルモネラ症	結核	ブルセラ症	破傷風	放線菌病	その他	豚熱	その他	トキソプラズマ症	その他	のう虫病	ジストマ病	その他	膿毒症	敗血症	尿毒症	黄疽	水腫	腫瘍	中毒諸症	炎症又は炎症産物による汚染	変性又は萎縮	その他	
牛	5,743	禁止																									
	全部廃棄	75																10	16	7	10	25		7			75
	一部廃棄	2,727						5							25						3	206	7		2,526	234	312
とく	58	禁止																									
	全部廃棄	1																	1								1
	一部廃棄	55																			2			55	4	4	65
馬	禁止																										
	全部廃棄																										
	一部廃棄																										
こま	禁止																										
	全部廃棄																										
	一部廃棄																										
豚	248,350	禁止																									
	全部廃棄	311	1														9	268		26	1	3		3		311	
	一部廃棄	149,802																			43	25		149,389	747	200	150,404
めん羊	禁止																										
	全部廃棄																										
	一部廃棄																										
山羊	禁止																										
	全部廃棄																										
	一部廃棄																										

(株)丸正フーズ

とと殺畜場数内	処分実頭数	疾病別頭数																計									
		細菌病						原虫病		寄生虫病		その他															
		炭疽	豚丹毒	サルモネラ症	結核	ブルセラ症	破傷風	放線菌病	その他	豚熱	その他	トキソプラズマ症	その他	のう虫病	ジストマ病	その他	膿毒症	敗血症	尿毒症	黄疽	水腫	腫瘍	中毒諸症	炎症又は炎症産物による汚染	変性又は萎縮	その他	
牛	7,311	禁止																									
	全部廃棄	23																2	3	7	9			2		23	
	一部廃棄	4,021						9							87	473					3	134	2		2,706	1,674	123
とく	禁止																										
	全部廃棄																										
	一部廃棄																										
馬	禁止																										
	全部廃棄																										
	一部廃棄																										
こま	禁止																										
	全部廃棄																										
	一部廃棄																										
豚	25,213	禁止																									
	全部廃棄	21															1	20								21	
	一部廃棄	14,943																				4	1		14,837	87	272
めん羊	禁止																										
	全部廃棄																										
	一部廃棄																										
山羊	禁止																										
	全部廃棄																										
	一部廃棄																										

(株)ミヤチク 都農新工場

とと殺畜場数内	処分実頭数	疾病別頭数																	計								
		細菌病							原虫病		寄生虫病		その他疾病														
		炭疽	豚丹毒	サルモネラ症	結核	ブルセラ症	破傷風	放線菌病	その他	豚熱	その他	トキソプラズマ症	その他	のう虫病	ジストマ病	その他	膿毒症	敗血症	尿毒症	黄疽	水腫	腫瘍	中毒諸症	炎症又は炎症産物による汚染	変性又は萎縮	その他	
牛	13,801	禁止																									
	全部廃棄	73																8	12	3	21	26			3		
	一部廃棄	7,848						15						37						3	345	9			6,874	1,688	324
とく	2	禁止																									
	全部廃棄																					1					
	一部廃棄	2																							2		1
馬	禁止																										
	全部廃棄																										
	一部廃棄																										
こま	禁止																										
	全部廃棄																										
	一部廃棄																										
豚	161,519	禁止																									
	全部廃棄	392															74	268		13	6	2			29		392
	一部廃棄	76,134																		1	24	12			75,559	874	66
めん羊	禁止																										
	全部廃棄																										
	一部廃棄																										
山羊	禁止																										
	全部廃棄																										
	一部廃棄																										

(株)ミヤチク 都農旧工場

とと殺畜場数内	処分実頭数	疾病別頭数																	計								
		細菌病							原虫病		寄生虫病		その他疾病														
		炭疽	豚丹毒	サルモネラ症	結核	ブルセラ症	破傷風	放線菌病	その他	豚熱	その他	トキソプラズマ症	その他	のう虫病	ジストマ病	その他	膿毒症	敗血症	尿毒症	黄疽	水腫	腫瘍	中毒諸症	炎症又は炎症産物による汚染	変性又は萎縮	その他	
牛	禁止																										
	全部廃棄																										
	一部廃棄																										
とく	禁止																										
	全部廃棄																										
	一部廃棄																										
馬	禁止																										
	全部廃棄																										
	一部廃棄																										
こま	禁止																										
	全部廃棄																										
	一部廃棄																										
豚	禁止																										
	全部廃棄																										
	一部廃棄																										
めん羊	禁止																										
	全部廃棄																										
	一部廃棄																										
山羊	禁止																										
	全部廃棄																										
	一部廃棄																										

川南支場

とと殺畜場数内	処分実頭数	疾病別頭数																計									
		炭疽	豚丹毒	サルモネラ症	結核	ブルセラ症	破傷風	放線菌病	その他	豚熱	その他	トキソプラズマ症	その他	のう虫病	ジストマ病	その他	膿毒症		敗血症	尿毒症	黄疽	水腫	腫瘍	中毒諸症	炎症又は汚染物による汚染症	変性又は萎縮	その他
牛	禁止																										
	全部廃棄																										
	一部廃棄																										
とく	禁止																										
	全部廃棄																										
	一部廃棄																										
馬	禁止																										
	全部廃棄																										
	一部廃棄																										
こま	禁止																										
	全部廃棄																										
	一部廃棄																										
豚	禁止																										
	全部廃棄																										
	一部廃棄																										
めん羊	禁止																										
	全部廃棄																										
	一部廃棄																										
山羊	禁止																										
	全部廃棄																										
	一部廃棄																										

南日本ハム(株)

とと殺畜場数内	処分実頭数	疾病別頭数																計									
		炭疽	豚丹毒	サルモネラ症	結核	ブルセラ症	破傷風	放線菌病	その他	豚熱	その他	トキソプラズマ症	その他	のう虫病	ジストマ病	その他	膿毒症		敗血症	尿毒症	黄疽	水腫	腫瘍	中毒諸症	炎症又は汚染物による汚染症	変性又は萎縮	その他
牛	禁止																										
	全部廃棄																										
	一部廃棄																										
とく	禁止																										
	全部廃棄																										
	一部廃棄																										
馬	禁止																										
	全部廃棄																										
	一部廃棄																										
こま	禁止																										
	全部廃棄																										
	一部廃棄																										
豚	禁止	12	12																								12
	全部廃棄	188	15													64	100	1	3	3	2					188	
	一部廃棄	89,908																	2	106	15				87,443	4,594	169
めん羊	禁止																										
	全部廃棄																										
	一部廃棄																										
山羊	禁止																										
	全部廃棄																										
	一部廃棄																										

延岡市食肉センター

とと殺畜場数内	処分実頭数	疾病別頭数																計										
		細菌病						原虫病		寄生虫病		その他疾病																
		炭疽	豚丹毒	サルモネラ症	結核	ブルセラ症	破傷風	放線菌病	その他	豚熱	その他	トキソプラズマ症	その他	のう虫病	ジストマ病	その他	膿毒症	敗血症	尿毒症	黄疸	水腫	腫瘍	中毒諸症	次症又は汚染物による汚染	変性又は萎縮	その他		
牛	6,982	禁止																										
		全部廃棄	25														3	4	5	2	1	8			2			25
		一部廃棄	4,216					5							13	64					1	32	5		3,822	398	662	5,002
とく																												
馬		禁止																										
		全部廃棄																										
		一部廃棄																										
こま		禁止																										
		全部廃棄																										
		一部廃棄																										
豚		禁止																										
		全部廃棄																										
		一部廃棄																										
めん羊		禁止																										
		全部廃棄																										
		一部廃棄																										
山羊		禁止																										
		全部廃棄																										
		一部廃棄																										

3. 病類表

1) 牛

(1) 県内総数

区 分	合計	飼養目的・品種・性別						処理区分				
		和系			乳系			交雑種	外産牛	一般畜	病畜	
		♀若肥	♀他	♂	♀若肥	♀他	♂					
検査頭数	52,850	6,222	5,873	19,050	796	774	2,283	17,287	565	50,637	2,213	
廃棄実頭数	31,664	3,823	3,900	12,298	570	621	1,352	8,816	284	29,911	1,753	
廃棄率	60%	61%	66%	65%	72%	80%	59%	51%	50%	59%	79%	
一 部 廃 棄	肺炎	5,210	608	673	2,016	115	99	380	1,257	62	4,795	415
	うち (膿瘍)	677	109	78	267	14	12	57	138	2	563	114
	肺気腫	1,078	36	98	100	145	170	245	281	3	856	222
	胸膜炎	6,029	691	587	2,437	118	89	563	1,462	82	5,790	239
	心膜炎	1,017	52	134	219	52	83	160	302	15	929	88
	うち (創傷性)	13	1	9			1	1	1		10	3
	症状心内膜炎	21	2	4	5		1	1	8		19	2
	肝炎	18,630	2,187	1,887	8,511	202	246	684	4,769	144	18,286	344
	うち (包膜炎)	3,645	303	597	1,187	82	99	239	1,089	49	3,540	105
	(膿瘍)	1,829	187	158	756	38	22	193	443	32	1,791	38
	(鋸屑肝)	1,886	340	263	1,090	1	7	3	181	1	1,859	27
	(出血肝)	12,118	1,483	735	6,198	67	110	224	3,236	65	11,992	126
	(小静脈炎)	485	46	95	184	9	6	28	112	5	476	9
	(その他)	1,557	173	384	490	39	37	97	320	17	1,477	80
	肝蛭	193	18	54	17	3	5	3	93		181	12
	胆管炎	1,647	125	560	396	12	19	40	487	8	1,575	72
	肝硬変	18	2	4	6	1	1	1	3		17	1
	退色肝	793	64	75	185	53	83	123	203	7	645	148
	肝富脈斑	1,199	28	840	72	31	110	28	82	8	1,112	87
	胃炎	620	69	162	242	13	21	10	102	1	564	56
	うち (潰瘍)	1	1									1
	(創傷性)	189	18	65	62	2	6	4	31	1	178	11
	腸炎	934	157	115	461	9	17	22	149	4	828	106
	腹膜炎	293	30	63	77	12	24	13	73	1	235	58
	直腸脱	4		1	3							4
	包虫症	547	1	7			4		473	62	539	8
	脂肪壊死	6,032	1,022	471	2,662	4	3	6	1,861	2	5,893	139
	腎炎	686	100	217	186	33	63	12	74	1	497	189
	膀胱炎	141	20	26	47	5	5	2	36		72	69
	膀胱結石	46	5	4	21	1			15		26	20
	尿道炎	17		1	13	1			2			17
	子宮内膜炎	111	14	44		21	27		5		42	69
	うち (蓄膿)	59	5	19		15	16		4		25	34
子宮膣脱	12	3	6					3		2	10	
妊娠	145	25	55		35	28		2		62	83	
乳房炎	84	2	1		29	50		1	1	5	79	
筋・皮下炎症	2,804	409	520	618	142	158	46	893	18	2,034	770	
骨折	98	13	27	20	10	7	1	20		5	93	
関節炎	446	52	43	87	29	68	4	162	1	203	243	
脱臼	139	17	18	28	41	29		6		1	138	
蹄病	26	3	4	5	2	10		2			26	
部分水腫	1,328	211	122	559	57	48	16	314	1	925	403	
放線菌病	66	10	22	22	2			10		54	12	
と殺禁止												
解体禁止												
全 部 廃 棄	敗血症	108	11	22	22	16	27	2	8		20	88
	膿毒症	7	1	1	2		1		2		3	4
	黄疸	37	4	13	8		4	1	7		11	26
	水腫	81	13	21	16	5	6	1	19		16	65
	尿毒症	63	9	12	30		4	1	7		23	40
	腫瘍	10	1	6	1	1			1		7	3
	牛伝染性リンパ腫	122	20	53	20	10	11		8		31	91
炎症 変性	35	5	11	7	2	5	2	3		8	27	
十三条非該当												

※♀若肥：60ヶ月齢未満の個体

(2)と畜場別
都城ウエルネスミート株

区 分	合計	飼養目的・品種・性別							処理区分				
		和系			乳系			交雑種	外産牛	一般畜	病畜		
		♀若肥	♀他	♂	♀若肥	♀他	♂						
検査頭数	3,391	330	2,097	130	297	442	13	81	1	2,242	1,149		
廃棄実頭数	2,080	194	1,171	81	245	344	6	38	1	1,144	936		
廃棄率	61%	59%	56%	62%	82%	78%	46%	47%	100%	51%	81%		
一 部	肺炎	316	37	134	29	50	50	2	14		121	195	
	うち (膿瘍)	64	14	27	9	6	3	1	4		26	38	
	肺気腫	184	6	45	4	51	78				37	147	
	胸膜炎	211	23	111	10	30	29	2	6		120	91	
	心膜炎	96	5	42	3	14	31		1		48	48	
	うち (創傷性)	7	1	6							5	2	
	疣状心内膜炎	1					1				1		
	肝炎	752	39	563	20	36	83		11		620	132	
	うち (包膜炎)	243	8	179	6	16	33		1		188	55	
	うち (膿瘍)	69	10	42	2	2	10		3		54	15	
	うち (鋸屑肝)	39	5	29	2		3				35	4	
	うち (出血肝)	249	12	182	6	11	33		5		208	41	
	うち (小静脈炎)	62	3	57		1			1		60	2	
	うち (その他)	190	9	151	5	8	14		3		162	28	
	肝蛭	11	1	7		2	1				7	4	
	胆管炎	129	3	111	3	4	8				103	26	
	肝硬変	1				1						1	
	退色肝	94	5	26	1	24	37		1		20	74	
	肝富脈斑	242	2	198	1	9	31		1		199	43	
	胃炎	36	2	14	1	7	12				9	27	
	うち (潰瘍)												
	うち (創傷性)	10		7		1	2				6	4	
	腸炎	49	11	20		7	11				8	41	
	腹膜炎	30	1	12	2	5	9		1		11	19	
	直腸脱	1			1							1	
	廃	包虫症	8		6							8	
		脂肪壊死	156	31	108	8	3	1		5		90	66
		腎炎	243	17	136	11	22	51		6		137	106
		膀胱炎	31	5	12	7	2	5				5	26
		膀胱結石	2			1	1						2
尿道炎		6		1	4	1						6	
子宮内膜炎		71	8	17		20	26				12	59	
うち (蓄膿)		37	2	4		15	16				6	31	
子宮膣脱		5		5								5	
妊娠		70	10	29		18	13				13	57	
乳房炎		66	1			25	39			1		66	
筋・皮下炎症		425	55	127	20	101	116		6		59	366	
棄	骨折	41	6	11	4	10	7	1	2			41	
	関節炎	145	14	27	13	23	64		3	1	1	144	
	脱臼	76	7	12	2	34	21					76	
	蹄病	13	2	1		2	8					13	
	部分水腫	157	24	40	10	47	34	1	1		12	145	
	放線菌病	14		13	1						8	6	
	と殺禁止												
	解体禁止												
	全 部	敗血症	66	3	14	7	13	26	2	1		4	62
		膿毒症	2	1				1					2
		黄 疸	7		4			3				1	6
		水 腫	12		10		2						12
尿毒症		9	2	2	3		2				2	7	
廃 棄	腫 瘍	2		2							1	1	
	牛伝染性リンパ腫	53	8	21	4	9	10		1		6	47	
	炎 症 変 性	3		1		1	1					3	
十三条非該当													

(株) ミヤチク 高崎工場

区 分	合計	飼養目的・品種・性別						処理区分			
		和系			乳系			交雑種	外産牛	一般畜	病畜
		♀若肥	♀他	♂	♀若肥	♀他	♂				
検査頭数	15,622	2,723	1,446	11,048	1	1	403		15,354	268	
廃棄実頭数	10,772	1,792	1,128	7,595		1	256		10,581	191	
廃棄率	69%	66%	78%	69%		100%	64%		69%	71%	
一 部 廃 棄	肺炎	2,207	370	276	1,504			57		2,166	41
	うち (膿瘍)	146	37	6	101			2		139	7
	肺気腫	52	11	7	34					48	4
	胸膜炎	2,581	442	263	1,803			73		2,556	25
	心膜炎	183	20	25	127			11		178	5
	うち (創傷性)										
	疣状心内膜炎	2			2					2	
	肝炎	7,126	1,070	586	5,305			165		7,052	74
	うち (包膜炎)	1,034	141	132	733			28		1,022	12
	(膿瘍)	593	90	43	448			12		585	8
	(鋸屑肝)	1,094	172	152	757			13		1,086	8
	(出血肝)	4,987	745	253	3,872			117		4,955	32
	(小静脈炎)	149	17	16	110			6		149	
	(その他)	473	84	112	267			10		452	21
	肝蛭	20	1	14	5					20	
	胆管炎	454	47	164	233			10		449	5
	肝硬変	8	2	4	2					8	
	退色肝	163	32	13	111			7		150	13
	肝富脈斑	324	18	247	55			1	3	317	7
	胃炎	304	41	69	182				12	299	5
	うち (潰瘍)										
	(創傷性)	85	13	23	47			2		84	1
	腸炎	341	48	45	235			13		329	12
	腹膜炎	61	12	16	30			3		53	8
	直腸脱	1			1						1
	包虫症	2	1	1						2	
	脂肪壊死	2,387	472	149	1,749			17		2,373	15
	腎炎	165	37	26	100			2		147	18
	膀胱炎	30	4	3	23					22	8
	膀胱結石	8	1	1	6					1	7
尿道炎	1			1						1	
子宮内膜炎	16	3	11				2		15	1	
うち (蓄膿)	8	1	5				2		8		
子宮膣脱	3	2	1						2	1	
妊娠	15	5	9				1		11	4	
乳房炎											
筋・皮下炎症	527	141	115	258			13		426	101	
骨折	11	2	3	6						11	
関節炎	55	17		37			1		36	19	
脱臼	11	3	1	7						11	
蹄病	4		3	1						4	
部分水腫	457	98	22	322			15		392	65	
放線菌病	18	4	2	12					17	1	
と殺禁止											
解体禁止											
全 部 廃 棄	敗血症	18	5	4	9					10	8
	膿毒症	2			2					1	1
	黄疸	11	3	3	5					5	6
	水腫	28	9	3	11	1		4		4	24
	尿毒症	18	3	3	12					10	8
腫瘍	1		1						1		
牛伝染性リンパ腫	17	3	6	7			1		6	11	
炎症	18	4	8	6					4	14	
変性											
十三条非該当											

サンキョーミート(株)霧島ミートプラント

区 分	合計	飼養目的・品種・性別						処理区分					
		和系			乳系			交雑種	外産牛	一般畜	病畜		
		♀若肥	♀他	♂	♀若肥	♀他	♂						
検査頭数	5,743	127	801	242	57	67	422	4,027		5,302	441		
廃棄実頭数	2,727	93	548	148	48	48	127	1,715		2,378	349		
廃棄率	47%	73%	68%	61%	84%	72%	30%	43%		45%	79%		
一 部 廃 棄	肺炎	478	25	79	40	13	11	23	287		365	113	
	うち (膿瘍)	100	9	17	19	3	1	5	46		53	47	
	肺気腫	155	5	17	11	17	17	18	70		95	60	
	胸膜炎	377	19	55	31	6	8	18	240		304	73	
	心膜炎	105	3	21	7	6	9	13	46		83	22	
	うち (創傷性)	3		2					1		2	1	
	疣状心内膜炎	2		2							2		
	肝炎	1,470	21	257	42	18	14	48	1,070		1,398	72	
	うち (包膜炎)	411	6	120	13	8	6	21	237		392	19	
	うち (膿瘍)	170	1	22	9	4		5	129		161	9	
	うち (鋸屑肝)	81	1	26	6				48		73	8	
	うち (出血肝)	958	14	114	20	7	7	23	773		930	28	
	うち (小静脈炎)	26	1	11			1	1	12		23	3	
	うち (その他)	56		20	4	2	1	4	25		43	13	
	肝蛭	25	3	16				1	1	4		19	6
	胆管炎	219	7	103	6			3	8	92		191	28
	肝硬変												
	退色肝	38	4	7	8	4	12		3		4	34	
	肝富脈斑	172	1	142	1	5	15	2	6		146	26	
	胃炎	69	3	34	2	4	1	2	23		55	14	
	うち (潰瘍)	1	1									1	
	うち (創傷性)	26		22		1		1	2		21	5	
	腸炎	86	6	5	5	1	2	9	58		71	15	
	腹膜炎	44	3	11	5	3	4	3	15		26	18	
	直腸脱												
	包虫症												
	脂肪壊死	197	14	70	22	1	1	2	87		170	27	
	腎炎	79	6	18	15	6	5	7	22		38	41	
	膀胱炎	34	6	8	5	3		1	11		8	26	
	膀胱結石	12	2	2	4				4		4	8	
尿道炎	7			5				2			7		
子宮内膜炎	11		8		1	1		1		5	6		
うち (蓄膿)	7		6					1		5	2		
子宮膣脱													
妊娠	19	6	10		2	1				3	16		
乳房炎	13		1		4	8				1	12		
筋・皮下炎症	485	34	121	36	27	22	12	233		318	167		
骨折	16	2	9	2				3		3	13		
関節炎	157	11	15	22	6	2	2	99		105	52		
脱臼	30	4	3	7	7	7		2			30		
蹄病	5			3				2			5		
部分水腫	205	19	34	33	7	8	8	96		113	92		
放線菌病	5	1	4							3	2		
と殺禁止													
解体禁止													
全 部 廃 棄	敗血症	10	1	1	4	2	1		1			10	
	膿毒症												
	黄疸	7	1	4	2							7	
	水腫	10	1	2		2	5				1	9	
	尿毒症	16	3	3	6		1		3		1	15	
全 部 廃 棄	腫瘍	2		2							1	1	
	牛伝染性リンパ腫	23	2	13	3	1	1	3		3	20		
	炎症 変性	7		2			1	4			7		
十三条非該当													

(株) 丸正フーズ

区 分	合計	飼養目的・品種・性別						処理区分				
		和系			乳系			交雑種	外産牛	一般畜	病畜	
		♀若肥	♀他	♂	♀若肥	♀他	♂					
検査頭数	7,311							7,311		7,224	87	
廃棄実頭数	4,021							4,021		3,954	67	
廃棄率	55%							55%		55%	77%	
一 部	肺炎	437						437		424	13	
	うち (膿瘍)	26						26		25	1	
	肺気腫	100						100		96	4	
	胸膜炎	328						328		323	5	
	心膜炎	83						83		80	3	
	うち (創傷性)											
	疣状心内膜炎	4						4		3	1	
	肝炎	1,822						1,822		1,804	18	
	うち (包膜炎)	373						373		371	2	
	(膿瘍)	124						124		124		
	(鋸屑肝)	77						77		76	1	
	(出血肝)	1,278						1,278		1,270	8	
	(小静脈炎)	61						61		58	3	
	(その他)	86						86		78	8	
	肝蛭	87						87		87		
	胆管炎	266						266		262	4	
	肝硬変											
	退色肝	95						95		88	7	
	肝富脈斑	24						24		24		
	胃炎	40						40		40		
	うち (潰瘍)											
	(創傷性)	22						22		22		
	腸炎	21						21		21		
	腹膜炎	22						22		22		
	直腸脱											
	廃	包虫症	473						473		465	8
		脂肪壊死	1,602						1,602		1,590	12
腎炎		5						5		4	1	
膀胱炎		22						22		17	5	
膀胱結石		11						11		11		
尿道炎												
子宮内膜炎												
うち (蓄膿)												
子宮膣脱												
妊娠												
乳房炎		1						1		1		
棄	筋・皮下炎症	413						413		369	44	
	骨折	10						10		1	9	
	関節炎	54						54		33	21	
	脱臼	2						2			2	
	蹄病											
	部分水腫	134						134		112	22	
	放線菌病	9						9		7	2	
	と殺禁止											
	解体禁止											
	全 部	敗血症	2						2		1	1
		膿毒症										
黄疸		7						7			7	
水腫		9						9		5	4	
尿毒症		3						3		1	2	
廃 棄	腫瘍											
	牛伝染性リンパ腫											
	炎症 変性	2						2		1	1	
十三条非該当												

(株) ミヤチク 都農新工場

区 分	合計	飼養目的・品種・性別						処理区分					
		和系			乳系			交雑種	外産牛	一般畜	病畜		
		♀若肥	♀他	♂	♀若肥	♀他	♂						
検査頭数	13,801	2,977	1,195	7,338	35	43	7	2,206		13,576	225		
廃棄実頭数	7,848	1,699	778	4,299	23	28	1	1,020		7,671	177		
廃棄率	57%	57%	65%	59%	66%	65%	14%	46%		57%	79%		
一 部	肺炎	757	167	84	416	3	1		86		716	41	
	うち (膿瘍)	208	48	18	134	1			7		190	18	
	肺気腫	132	12	26	48	5	4		37		126	6	
	胸膜炎	972	196	87	563	4	3		119		937	35	
	心膜炎	189	24	28	79	6	6		46		182	7	
	うち (創傷性)	1		1							1		
	疣状心内膜炎	6	2	1	3						6		
	肝炎	5,065	1,026	341	3,017	7	16	1	657		5,026	39	
	うち (包膜炎)	776	141	111	426	3	6		89		762	14	
	(膿瘍)	468	83	38	292			1	53		462	6	
	(鋸屑肝)	560	158	54	318			2	28		554	6	
	(出血肝)	3,505	693	119	2,200	3	3		487		3,494	11	
	(小静脈炎)	106	25	8	70				3		106		
	(その他)	430	75	75	200	2	9		69		421	9	
	肝蛭	37	13	13	11						36	1	
	胆管炎	396	64	147	148			1	36		389	7	
	肝硬変	6			4				2		6		
	退色肝	138	23	15	52	3	5		40		121	17	
	肝富脈斑	198	5	175	11	2	4		1		191	7	
	胃炎	127	23	31	56			1	16		120	7	
	うち (潰瘍)												
	(創傷性)	28	5	6	14				3		27	1	
	腸炎	381	89	37	217				38		348	33	
	腹膜炎	84	14	18	38	1	2		11		74	10	
	直腸脱	2		1	1							2	
	廃	包虫症											
		脂肪壊死	1,558	495	115	869			1	78		1,542	16
		腎炎	160	40	32	58	5	3		22		140	20
		膀胱炎	22	5	3	12				2		18	4
		膀胱結石	13	2	1	10						10	3
尿道炎		3			3							3	
子宮内膜炎		12	3	8					1		10	2	
うち (蓄膿)		7	2	4					1		6	1	
子宮膣脱		3	1						2			3	
妊娠		8	3	5							4	4	
乳房炎		3	1					2			2	1	
筋・皮下炎症		736	179	141	296	3	4		113		657	79	
骨折	18	3	4	7				4			18		
関節炎	32	10	1	15			1	5		25	7		
脱臼	20	3	2	12			1	2		1	19		
蹄病	4	1		1				2			4		
部分水腫	344	70	24	192	1	2		55		268	76		
放線菌病	15	5	1	9						14	1		
と殺禁止													
解体禁止													
全 部	敗血症	8	2	1	2	1			2		3	5	
	膿毒症												
	黄疸	3		2	1						3		
	水腫	21	3	5	5			1	1	6	6	15	
	尿毒症	12	1	3	8						6	6	
廃 棄	腫瘍	1	1								1		
	牛伝染性リンパ腫	25	7	10	6				2		15	10	
	炎症 変性	3	1		1				1		1	2	
十三条非該当													

延岡市食肉センター

区 分	合計	飼養目的・品種・性別								処理区分		
		和系			乳系			交雑種	外産牛	一般畜	病畜	
		♀若肥	♀他	♂	♀若肥	♀他	♂					
検査頭数	6,982	65	334	292	406	221	1,841	3,259	564	6,939	43	
廃棄実頭数	4,216	45	275	175	254	200	1,218	1,766	283	4,183	33	
廃棄率	60%	69%	82%	60%	63%	90%	66%	54%	50%	60%	77%	
一 部 廃 棄	肺炎	1,015	9	100	27	49	37	355	376	62	1,003	12
	うち (膿瘍)	133	1	10	4	4	8	51	53	2	130	3
	肺気腫	455	2	3	3	72	71	227	74	3	454	1
	胸膜炎	1,560	11	71	30	78	49	543	696	82	1,550	10
	心膜炎	361		18	3	26	37	147	115	15	358	3
	うち (創傷性)	2					1	1			2	
	疣状心内膜炎	6		1				1	4		5	1
	肝炎	2,395	31	140	127	141	133	635	1,044	144	2,386	9
	うち (包膜炎)	808	7	55	9	55	54	218	361	49	805	3
	うち (膿瘍)	405	3	13	5	32	11	187	122	32	405	
	うち (鋸屑肝)	35	4	2	7	1	2	3	15	1	35	
	うち (出血肝)	1,141	19	67	100	46	67	201	576	65	1,135	6
	うち (小静脈炎)	81		3	4	8	5	27	29	5	80	1
	うち (その他)	322	5	26	14	27	13	93	127	17	321	1
	肝蛭	13		4	1	1	3	2	2		12	1
	胆管炎	183	4	35	6	8	7	32	83	8	181	2
	肝硬変	3					1	1	1		3	
	退色肝	265		14	13	22	29	123	57	7	262	3
	肝富脈斑	239	2	78	4	15	60	25	47	8	235	4
	胃炎	44		14	1	2	7	8	11	1	41	3
	うち (潰瘍)											
	うち (創傷性)	18		7	1		4	3	2	1	18	
	腸炎	56	3	8	4	1	4	13	19	4	51	5
	腹膜炎	52		6	2	3	9	10	21	1	49	3
	直腸脱											
	包虫症	64					2			62	64	
	脂肪壊死	131	10	29	14			4	72	2	128	3
	腎炎	34		5	2		4	5	17	1	31	3
	膀胱炎	2						1	1		2	
	膀胱結石											
	尿道炎											
	子宮内膜炎	1							1		1	
	うち (蓄膿)											
子宮膣脱	1							1		1		
妊娠	33	1	2		15	14		1		31	2	
乳房炎	1					1				1		
筋・皮下炎症	218		16	8	11	16	34	115	18	205	13	
骨折	2			1				1		1	1	
関節炎	3						1	2		3		
脱臼												
蹄病												
部分水腫	31		2	2	2	4	7	13	1	28	3	
放線菌病	5		2		2			1		5		
と殺禁止												
解体禁止												
全 部 廃 棄	敗血症	4		2				2		2	2	
	膿毒症	3		1				2		2	1	
	黄 疸	2					1	1		2		
	水 腫	1		1						1	1	
	尿毒症	5		1	1		1	1	1	3	2	
廃 棄	腫 瘍	4		1	1	1		1		3	1	
	牛伝染性リンパ腫	4		3				1		1	3	
	炎 症 変 性	2					2			2		
十三条非該当												

2) とく

県内総数

区 分	処理頭数
検査頭数	75
廃棄実頭数	69
廃棄率	92%
肺炎	57
うち (膿瘍)	20
肺気腫	6
胸膜炎	18
心膜炎	2
うち (創傷性)	
疣状心内膜炎	
肝炎	4
うち (包膜炎)	2
(膿瘍)	
(鋸屑肝)	
(出血肝)	
(小静脈炎)	
(その他)	2
肝蛭	
胆管炎	
肝硬変	
退色肝	5
肝富脈斑	
胃炎	2
うち (潰瘍)	
(創傷性)	
腸炎	4
腹膜炎	5
直腸脱	
包虫症	
脂肪壊死	
腎炎	10
膀胱炎	2
膀胱結石	
尿道炎	
子宮内膜炎	
うち (蓄膿)	
子宮膣脱	
妊娠	
乳房炎	
筋・皮下炎症	7
骨折	2
関節炎	5
脱臼	3
蹄病	
部分水腫	3
放線菌病	2
と殺禁止	
解体禁止	
敗血症	1
膿毒症	
黄 疸	
水 腫	
尿毒症	1
腫 瘍	
牛伝染性リンパ腫	
炎 症	
変 性	
十三条非該当	

3) 豚

(1) 県内総数

区 分	合 計	処 理 区 分	
		一般畜	病 畜
検査頭数	1,016,993	1,016,390	603
廃棄実頭数	584,723	584,299	424
廃棄率	57%	57%	70%
肺炎	363,173	362,970	203
うち (MPS)	310,288	310,119	169
(出血肺炎)	26,789	26,780	9
(他の肺炎)	21,847	21,831	16
(化膿性)	14,624	14,605	19
胸膜炎	155,815	155,744	71
横隔膜炎	83,813	83,805	8
心膜炎	80,314	80,293	21
疣状心内膜炎	247	247	
肝炎	201,042	200,987	55
うち (間質肝炎)	70,906	70,894	12
(寄生虫性)	42,699	42,692	7
(包膜炎性)	62,747	62,738	9
肝硬変	399	398	1
退色肝	12,428	12,424	4
壊死肝炎	949	948	1
出血肝炎	1,026	1,024	2
胃炎	11,158	11,151	7
腸炎	27,074	27,030	44
腸リンパ結節	12,288	12,288	
腹膜炎	36,593	36,587	6
直腸脱	22	15	7
腸気腫	1,123	1,122	1
腎炎	1,114	1,091	23
膀胱炎	106	93	13
妊娠	381	368	13
子宮内膜炎	145	140	5
子宮膣脱	20	9	11
卵巣のう腫	90	90	
死腐胎・ミイラ	10	10	
頭リンパ結節	743	743	
筋・皮下炎症	5,569	5,495	74
筋・皮下膿瘍	6,057	5,990	67
関節炎	640	537	103
枝リンパ結節	382	380	2
尾端外傷			
骨折	74	64	10
椎間膿瘍	189	188	1
ヘルニア	583	579	4
軽度の黄疸	4	4	
部分水腫	332	331	1
部分腫瘍	78	78	
と殺禁止	12	12	
解体禁止			
豚丹毒	19	19	
敗血症	1,038	1,026	12
トキソプラズマ症			
膿毒症	453	340	113
黄疸	71	70	1
腫瘍	11	11	
白血病	3	3	
尿毒症	2	1	1
変性	1	1	
水腫	26	26	
炎症	133	126	7
サルモネラ症			
十三条非該当			

(2) と畜場別

都城ウエルネスミート㈱

区 分	合 計	処 理 区 分		
		一般畜	病 畜	
検査頭数	250,617	250,038	579	
廃棄実頭数	146,463	146,060	403	
廃棄率	58%	58%	70%	
一 部 廃 棄	肺炎	94,995	94,796	199
	うち (MPS)	75,239	75,073	166
	(出血肺炎)	14,907	14,899	8
	(他の肺炎)	5,033	5,017	16
	(化膿性)	4,058	4,039	19
	胸膜炎	35,131	35,065	66
	横隔膜炎	18,181	18,175	6
	心膜炎	17,903	17,885	18
	疣状心内膜炎	11	11	
	肝炎	48,865	48,816	49
	うち (間質肝炎)	15,155	15,145	10
	(寄生虫性)	11,203	11,196	7
	(包膜炎性)	13,500	13,493	7
	肝硬変	88	87	1
	退色肝	1,824	1,821	3
	壊死肝炎	160	159	1
	出血肝炎	310	308	2
	胃炎	927	924	3
	腸炎	5,103	5,069	34
	腸リンパ結節	5,132	5,132	
	腹膜炎	9,261	9,258	3
	直腸脱	7	1	6
	腸気腫	579	578	1
	腎炎	405	382	23
	膀胱炎	27	16	11
	妊娠	251	242	9
	子宮内膜炎	118	114	4
	子宮膣脱	7	1	6
	卵巣のう腫	59	59	
	死腐胎・ミイラ	7	7	
	頭リンパ結節	69	69	
	筋・皮下炎症	1,797	1,729	68
筋・皮下膿瘍	1,579	1,513	66	
関節炎	257	154	103	
枝リンパ結節	183	181	2	
尾端外傷				
骨折	11	2	9	
椎間膿瘍	19	18	1	
ヘルニア	123	119	4	
軽度の黄疸	1	1		
部分水腫	143	143		
部分腫瘍	11	11		
と殺禁止				
解体禁止				
全 部 廃 棄	豚丹毒	1	1	
	敗血症	273	261	12
	トキソプラズマ症			
	膿毒症	211	100	111
	黄疸	23	22	1
	腫瘍	6	6	
	白血病			
	尿毒症	1		1
	変性	1	1	
	水腫	3	3	
炎症	82	75	7	
サルモネラ症				
十三条非該当				

(株) ミヤチク 高崎工場

区 分	合 計	処 理 区 分		
		一般畜	病 畜	
検査頭数	176,252	176,241	11	
廃棄実頭数	107,473	107,464	9	
廃棄率	61%	61%	82%	
一 部 廃 棄	肺炎	63,326	63,325	1
	うち (MPS)	55,250	55,249	1
	(出血肺炎)	1,116	1,116	
	(他の肺炎)	5,041	5,041	
	(化膿性)	2,789	2,789	
	胸膜炎	21,140	21,138	2
	横隔膜炎	12,882	12,881	1
	心膜炎	12,985	12,984	1
	疣状心内膜炎	17	17	
	肝炎	42,685	42,683	2
	うち (間質肝炎)	24,566	24,564	2
	(寄生虫性)	8,383	8,383	
	(包膜炎性)	6,618	6,618	
	肝硬変	127	127	
	退色肝	4,486	4,486	
	壊死肝炎	180	180	
	出血肝炎	358	358	
	胃炎	1,492	1,492	
	腸炎	4,989	4,987	2
	腸リンパ結節	4,281	4,281	
	腹膜炎	5,352	5,352	
	直腸脱	7	6	1
	腸気腫	125	125	
	腎炎	342	342	
	膀胱炎	26	26	
	妊娠	38	36	2
	子宮内膜炎	9	8	1
	子宮膣脱	4	1	3
	卵巣のう腫	10	10	
	死腐胎・ミイラ	1	1	
	頭リンパ結節	70	70	
	筋・皮下炎症	892	888	4
	筋・皮下膿瘍	883	882	1
関節炎	79	79		
枝リンパ結節	5	5		
尾端外傷				
骨折	21	20	1	
椎間膿瘍	23	23		
ヘルニア	193	193		
軽度の黄疽	1	1		
部分水腫	12	12		
部分腫瘍	14	14		
と殺禁止				
解体禁止				
全 部 廃 棄	豚丹毒	2	2	
	敗血症	109	109	
	トキソプラズマ症			
	膿毒症	94	92	2
	黄疸	6	6	
	腫瘍		1	
	白血病	1		
	尿毒症			
	変性			
	水腫	13	13	
炎症	19	19		
サルモネラ症				
十三条非該当				

サンキョーミート（株）霧島ミートプラント

区 分	合 計	処 理 区 分		
		一般畜	病 畜	
検査頭数	248,350	248,343	7	
廃棄実頭数	149,802	149,796	6	
廃棄率	60%	60%	86%	
一 部 廃 棄	肺炎	96,137	96,136	1
	うち (M P S)	84,741	84,740	1
	(出血肺炎)	7,616	7,616	
	(他の肺炎)	4,582	4,582	
	(化膿性)	2,228	2,228	
	胸膜炎	58,381	58,379	2
	横隔膜炎	23,458	23,457	1
	心膜炎	25,359	25,358	1
	疣状心内膜炎	34	34	
	肝炎	53,569	53,566	3
	うち (間質肝炎)	12,084	12,084	
	(寄生虫性)	10,712	10,712	
	(包膜炎性)	24,387	24,385	2
	肝硬変	41	41	
	退色肝	706	706	
	壊死肝炎	193	193	
	出血肝炎	113	113	
	胃炎	2,329	2,327	2
	腸炎	5,720	5,716	4
	腸リンパ結節	369	369	
	腹膜炎	9,534	9,531	3
	直腸脱	3	3	
	腸気腫	23	23	
	腎炎	147	147	
	膀胱炎	9	7	2
	妊娠	16	15	1
	子宮内膜炎	4	4	
	子宮腫脱	3	3	
	卵巣のう腫	6	6	
	死腐胎・ミイラ			
	頭リンパ結節	130	130	
	筋・皮下炎症	1,423	1,422	1
	筋・皮下膿瘍	1,434	1,434	
関節炎	65	65		
枝リンパ結節	7	7		
尾端外傷				
骨折	28	28		
椎間膿瘍	12	12		
ヘルニア	171	171		
軽度の黄疸				
部分水腫	43	42	1	
部分腫瘍	25	25		
と殺禁止				
解体禁止				
全 部 廃 棄	豚丹毒	1	1	
	敗血症	268	268	
	トキソプラズマ症			
	膿毒症	9	9	
	黄疸	26	26	
	腫瘍			
	白血病	3	3	
	尿毒症			
	変性			
	水腫	1	1	
炎症	3	3		
サルモネラ症				
十三条非該当				

(株)丸正フーズ

区 分	合 計	処 理 区 分	
		一般畜	病 畜
検査頭数	25,213	25,213	
廃棄実頭数	14,943	14,943	
廃棄率	59%	59%	
一 部 廃 棄	肺炎	9,317	9,317
	うち (M P S)	7,467	7,467
	(出血肺炎)	1,069	1,069
	(他の肺炎)	787	787
	(化膿性)	408	408
	胸膜炎	5,423	5,423
	横隔膜炎	1,449	1,449
	心膜炎	1,681	1,681
	疣状心内膜炎	3	3
	肝炎	4,905	4,905
	うち (間質肝炎)	935	935
	(寄生虫性)	907	907
	(包膜炎性)	2,200	2,200
	肝硬変	12	12
	退色肝	75	75
	壊死肝炎	60	60
	出血肝炎	36	36
	胃炎	201	201
	腸炎	405	405
	腸リンパ結節	1,594	1,594
	腹膜炎	542	542
	直腸脱		
	腸気腫	265	265
	腎炎		
	膀胱炎	1	1
	妊娠	2	2
	子宮内膜炎	1	1
	子宮腫脱		
	卵巣のう腫		
	死腐胎・ミイラ		
	頭リンパ結節	134	134
	筋・皮下炎症	25	25
筋・皮下膿瘍	49	49	
関節炎	1	1	
枝リンパ結節	1	1	
尾端外傷			
骨折			
椎間膿瘍			
ヘルニア	7	7	
軽度の黄疸			
部分水腫	4	4	
部分腫瘍	1	1	
と殺禁止			
解体禁止			
全 部 廃 棄	豚丹毒		
	敗血症	20	20
	トキソプラズマ症		
	膿毒症	1	1
	黄疸		
	腫瘍		
	白血病		
	尿毒症		
	変性		
	水腫		
炎症			
サルモネラ症			
十三条非該当			

(株) ミヤチク 都農新工場

区 分	合 計	処 理 区 分		
		一般畜	病 畜	
検査頭数	161,519	161,513	6	
廃棄実頭数	76,134	76,128	6	
廃棄率	47%	47%	100%	
一 部 廃 棄	肺炎	45,653	45,651	2
	うち (M P S)	39,071	39,070	1
	(出血肺炎)	1,661	1,660	1
	(他の肺炎)	3,364	3,364	
	(化膿性)	2,417	2,417	
	胸膜炎	18,109	18,108	1
	横隔膜炎	14,590	14,590	
	心膜炎	10,928	10,927	1
	疣状心内膜炎	47	47	
	肝炎	21,757	21,756	1
	うち (間質肝炎)	7,720	7,720	
	(寄生虫性)	2,041	2,041	
	(包膜炎性)	7,896	7,896	
	肝硬変	37	37	
	退色肝	837	836	1
	壊死肝炎	155	155	
	出血肝炎	58	58	
	胃炎	5,100	5,098	2
	腸炎	5,865	5,861	4
	腸リンパ結節	165	165	
	腹膜炎	5,654	5,654	
	直腸脱	3	3	
	腸気腫	14	14	
	腎炎	68	68	
	膀胱炎	36	36	
	妊娠	8	7	1
	子宮内膜炎	4	4	
	子宮腫脱	6	4	2
	卵巣のう腫	4	4	
	死腐胎・ミイラ	1	1	
	頭リンパ結節	184	184	
	筋・皮下炎症	357	356	1
	筋・皮下膿瘍	894	894	
関節炎	156	156		
枝リンパ結節	56	56		
尾端外傷				
骨折	4	4		
椎間膿瘍	58	58		
ヘルニア	48	48		
軽度の黄疽	1	1		
部分水腫	24	24		
部分腫瘍	12	12		
と殺禁止				
解体禁止				
全 部 廃 棄	豚丹毒			
	敗血症	268	268	
	トキソプラズマ症			
	膿毒症	74	74	
	黄疽	13	13	
	腫瘍	2	2	
	白血病			
	尿毒症			
	変性			
	水腫	6	6	
炎症	29	29		
サルモネラ症				
十三条非該当				

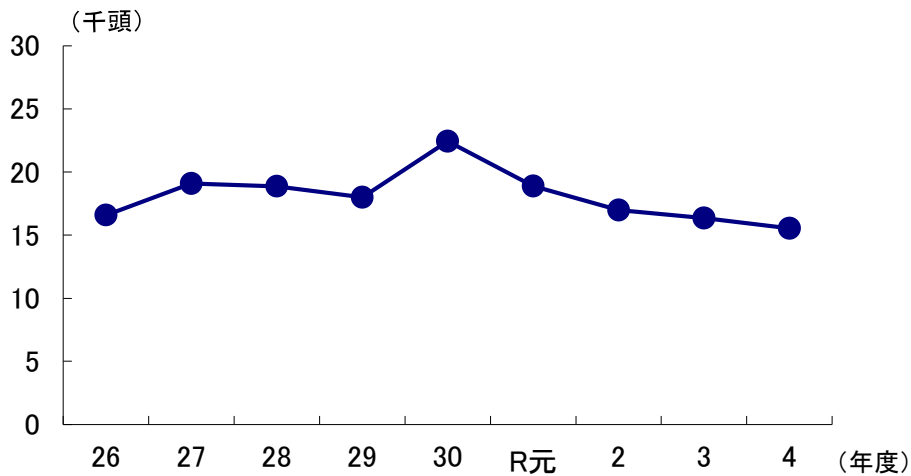
南日本ハム（株）

区 分	合 計	処 理 区 分	
		一般畜	病 畜
検査頭数	155,042	155,042	
廃棄実頭数	89,908	89,908	
廃棄率	58%	58%	
一 部 廃 棄	肺炎	53,745	53,745
	うち (MPS)	48,520	48,520
	(出血肺炎)	420	420
	(他の肺炎)	3,040	3,040
	(化膿性)	2,724	2,724
	胸膜炎	17,631	17,631
	横隔膜炎	13,253	13,253
	心膜炎	11,458	11,458
	疣状心内膜炎	135	135
	肝炎	29,261	29,261
	うち (間質肝炎)	10,446	10,446
	(寄生虫性)	9,453	9,453
	(包膜炎性)	8,146	8,146
	肝硬変	94	94
	退色肝	4,500	4,500
	壊死肝炎	201	201
	出血肝炎	151	151
	胃炎	1,109	1,109
	腸炎	4,992	4,992
	腸リンパ結節	747	747
	腹膜炎	6,250	6,250
	直腸脱	2	2
	腸気腫	117	117
	腎炎	152	152
	膀胱炎	7	7
	妊娠	66	66
	子宮内膜炎	9	9
	子宮膣脱		
	卵巣のう腫	11	11
	死腐胎・ミイラ	1	1
	頭リンパ結節	156	156
	筋・皮下炎症	1,075	1,075
筋・皮下膿瘍	1,218	1,218	
関節炎	82	82	
枝リンパ結節	130	130	
尾端外傷			
骨折	10	10	
椎間膿瘍	77	77	
ヘルニア	41	41	
軽度の黄疸	2	2	
部分水腫	106	106	
部分腫瘍	15	15	
と殺禁止	12	12	
解体禁止			
全 部 廃 棄	豚丹毒	15	15
	敗血症	100	100
	トキソプラズマ症		
	膿毒症	64	64
	黄疸	3	3
	腫瘍	2	2
	白血病		
	尿毒症	1	1
	変性		
	水腫	3	3
炎症			
サルモネラ症			
十三条非該当			

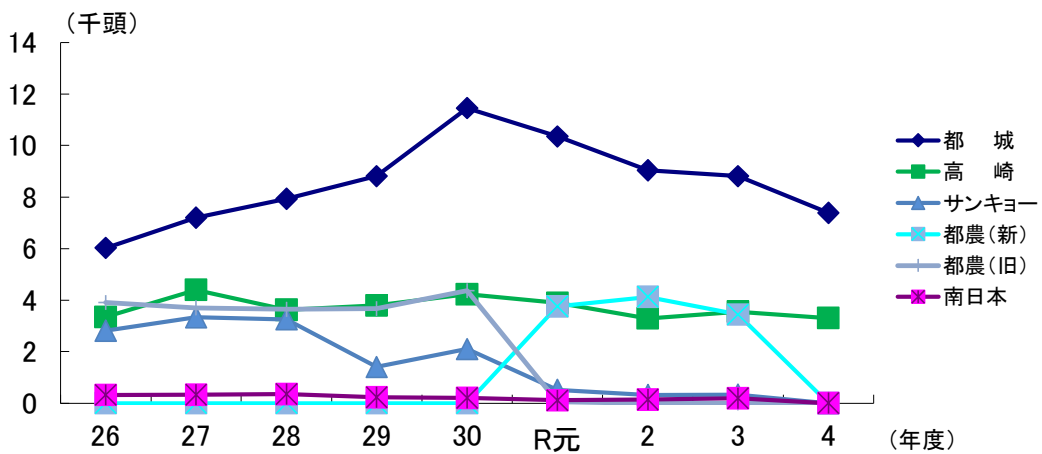
4) と畜場別種母豚の検査頭数

と畜場	年度	H25	26	27	28	29	30	R元	2	3	4
	総計	17,089	16,590	19,088	18,862	17,979	22,435	18,875	16,982	16,341	15,528
都 城		7,400	6,024	7,203	7,939	8,808	11,455	10,353	9,040	8,808	7,388
高 崎		2,653	3,344	4,399	3,620	3,790	4,226	3,892	3,293	3,557	3,301
サンキョー		2,702	2,818	3,334	3,255	1,402	2,101	520	319	335	284
丸 正		85	171	117	59	79	87	178	59	1	0
都農（新）								3,765	4,125	3,442	4,110
都農（旧）		3,872	3,915	3,706	3,638	3,671	4,365	50			
川 南											
南 日 本		377	318	329	351	229	201	117	146	198	445
延 岡											

種母豚の検査頭数



と畜場別種母豚の検査頭数



4. 精密検査状況

1) 検査所別精密検査件数

検査所名	区分 項目		供 試 頭 数			検 査 内 容		
			計	一般畜	病畜	細菌検査	病理検査	理化学検査
都城食肉衛生検査所	計		789 (180)	496 (19)	293 (161)	568 (76)	148 (59)	73 (45)
	豚丹毒	関節炎	6 (0)	6 (0)		6 (0)		
		その他						
	敗血症		349 (74)	268 (5)	81 (69)	349 (74)		
	尿毒症		13 (12)	3 (3)	10 (9)			13 (12)
	トキソプラズマ症							
	黄疸		37 (13)	27 (4)	10 (9)			37 (13)
	腫瘍		8 (2)	7 (1)	1 (1)		8 (2)	
	放線菌症							
	白血病*		53 (53)	6 (6)	47 (47)		53 (53)	
	膿毒症		213 (2)	100 (0)	113 (2)	213 (2)		
	結核							
	変性		1 (0)	1 (0)			1 (0)	
	炎症		86 (4)	75 (0)	11 (4)		86 (4)	
水腫		23 (20)	3 (0)	20 (20)			23 (20)	

*牛伝染性リンパ腫と豚白血病の総計 ()内は牛・とく・馬の再掲

検査所名	区分 項目		供 試 頭 数			検 査 内 容		
			計	一般畜	病畜	細菌検査	病理検査	理化学検査
高崎食肉衛生検査所	計		466 (207)	343 (86)	123 (121)	243 (25)	65 (44)	158 (138)
	豚丹毒	関節炎	7 (0)	7 (0)		7 (0)		
		その他	4 (0)	4 (0)		4 (0)		
	敗血症		136 (23)	128 (15)	8 (8)	136 (23)		
	尿毒症		30 (30)	19 (19)	11 (11)			30 (30)
	トキソプラズマ症							
	黄疸		23 (16)	17 (10)	6 (6)			23 (16)
	腫瘍		3 (1)	3 (1)			3 (1)	
	放線菌症							
	白血病*		19 (19)	8 (8)	11 (11)		19 (19)	
	膿毒症		96 (2)	93 (1)	3 (1)	96 (2)		
	結核							
	変性							
	炎症		43 (24)	25 (6)	18 (18)		43 (24)	
水腫		105 (92)	39 (26)	66 (66)			105 (92)	

*牛伝染性リンパ腫と豚白血病の総計 ()内は牛・とく・馬の再掲

検査所名	区分		供 試 頭 数			検 査 内 容		
	項目		計	一般畜	病畜	細菌検査	病理検査	理化学検査
小林 食肉衛生検査所	計		494 (150)	374 (30)	120 (120)	320 (12)	43 (35)	131 (103)
	豚丹毒	関節炎	7 (0)	7 (0)		7 (0)		
		その他	1 (0)	1 (0)		1 (0)		
	敗血症		302 (12)	291 (1)	11 (11)	302 (12)		
	尿毒症		32 (31)	7 (6)	25 (25)			32 (31)
	トキソプラズマ症							
	黄疸		46 (20)	28 (2)	18 (18)			46 (20)
	腫瘍		3 (2)	2 (1)	1 (1)		3 (2)	
	放線菌症							
	白血病*		26 (23)	6 (3)	20 (20)		26 (23)	
	膿毒症		10 (0)	10 (0)		10 (0)		
	結核							
	変性							
	炎症		14 (10)	6 (2)	8 (8)		14 (10)	
水腫		53 (52)	16 (15)	37 (37)			53 (52)	

*牛伝染性リンパ腫と豚白血病の総計 ()内は牛・とく・馬の再掲

検査所名	区分		供 試 頭 数			検 査 内 容		
	項目		計	一般畜	病畜	細菌検査	病理検査	理化学検査
都農 食肉衛生検査所	計		549 (116)	489 (56)	60 (60)	396 (15)	65 (33)	88 (68)
	豚丹毒	関節炎						
		その他						
	敗血症		322 (15)	316 (9)	6 (6)	322 (15)		
	尿毒症		18 (18)	9 (9)	9 (9)			18 (18)
	トキソプラズマ症							
	黄疸		20 (6)	20 (6)				20 (6)
	腫瘍		5 (2)	5 (2)			5 (2)	
	放線菌症							
	白血病*		25 (25)	15 (15)	10 (10)		25 (25)	
	膿毒症		74 (0)	74 (0)		74 (0)		
	結核							
	変性							
	炎症		35 (6)	31 (2)	4 (4)		35 (6)	
水腫		50 (44)	19 (13)	31 (31)			50 (44)	

*牛伝染性リンパ腫と豚白血病の総計 ()内は牛・とく・馬の再掲

検査所名	区分 項目		供 試 頭 数						検 査 内 容					
			計		一般畜		病畜		細菌検査		病理検査	理化学検査		
日向食肉衛生検査所	計		282	(35)	268	(21)	14	(14)	243	(7)	16	(14)	23	(14)
	豚丹毒	関節炎	19	(0)	19	(0)			19	(0)				
		その他	39	(0)	39	(0)			39	(0)				
	敗血症		118	(4)	116	(2)	2	(2)	118	(4)				
	尿毒症		7	(6)	4	(3)	3	(3)					7	(6)
	トキソプラズマ症													
	黄疽		8	(3)	7	(2)	1	(1)					8	(3)
	腫瘍		10	(8)	7	(5)	3	(3)			10	(8)		
	放線菌症													
	白血病*		4	(4)	1	(1)	3	(3)			4	(4)		
	膿毒症		67	(3)	66	(2)	1	(1)	67	(3)				
	結核													
	変性													
	炎症		2	(2)	2	(2)					2	(2)		
	水腫		8	(5)	7	(4)	1	(1)					8	(5)

*牛伝染性リンパ腫と豚白血病の総計

()内は牛・とく・馬の再掲

2) 試験研究上の検査件数

検査内容	検査所名										小計		
	都城		高崎		小林		都農		日向				
微生物検査	一般細菌数	120	(60)	120	(60)	240	(120)	120	(60)	120	(60)	720	(360)
	腸内細菌科菌群数	120	(60)	120	(60)	240	(120)	120	(60)	120	(60)	720	(360)
	大腸菌群数					10	(10)					10	(10)
	大腸菌	6	(6)	32	(23)	10	(10)	23	(23)	5	(5)	76	(67)
	サルモネラ			106	(101)			82	(82)			188	(183)
	黄色ブドウ球菌											0	(00)
	カンピロバクター											0	(00)
	その他											0	(00)
	小計	246	(126)	378	(244)	500	(260)	345	(225)	245	(125)	1,714	(980)
病理検査	正常組織		7		1				0		3		11
	腫瘍病変		68		20		27		28		18		161
	炎症性病変		5		4		2		6		8		25
	変性性病変				3				0		9		12
	寄生虫性病変		31						0		3		34
	その他				3				2				5
	小計		111		31		29		36		41		248
理化学検査	残留抗菌性物質検査 (腎臓直接法+筋肉直接法+簡易法)		2,325		886		831		447		321		4,810
	残留抗菌性物質検査(分別推定法)		3		1		6		1		1		12
	残留合成抗菌性物質検査(液クロ)		16		16				16				48
	血液生化学検査		92		117		94		44		22		369
	その他						15		10		5		30
	小計		2,436		1,020		946		518		349		5,269
総計		2,793		1,429		1,475		899		635		7,231	

※ () は牛の再掲

検査内容	年度					
	H29	30	R元	2	3	4
微生物検査	4,536	4,442	3,264	1,797	1,442	1,714
病理検査	184	192	245	240	323	248
理化学検査	8,666	8,841	7,197	4,297	5,056	5,269

3) 抗生物質等検査件数(腎臓直接法+簡易法)

検査所	事項 育種	供試頭数			抗生物質等残留		
		実頭数	内訳		陽性		陰性
			一般畜	病畜	一般畜	病畜	
総計	計	4743	2031	2712	2	2	4739
	牛	3195	1021	2174	2	2	3191
	とく	70	1	69			70
	馬豚	2		2			2
都城食肉衛生検査所	計	1476	1009	467			1476
	牛	2316	721	1595			2316
	とく	1395	258	1137			1395
	馬豚	12		12			12
高崎食肉衛生検査所	計	2		2			2
	牛	907	463	444			907
	とく	880	605	275			880
	馬豚	727	462	265			727
小林食肉衛生検査所	計	1		1			1
	牛	152	143	9			152
	とく	784	202	582		1	783
	馬豚	574	56	518		1	573
都農食肉衛生検査所	計	56		56			56
	牛	154	146	8			154
	とく	442	224	218	1		441
	馬豚	329	117	212	1		328
日向食肉衛生検査所	計	1	1				1
	牛	112	106	6			112
	とく	321	279	42	1	1	319
	馬豚	170	128	42	1	1	168
日向食肉衛生検査所	計	151	151				151
	馬豚						

4) 令和4年度 畜水産食品の残留有害物質モニタリング* 検査件数

①牛肉

食品 (部位名)	農薬等の名称	総計	都城	高崎	小林	都農	日向
牛肉	抗生物質	117	13	26	24	30	24
〃	オキシテトラサイクリン	6	2	2		2	
〃	テトラサイクリン	6	2	2		2	
〃	クロルテトラサイクリン	6	2	2		2	
〃	スルファジミジン	6	2	2		2	
〃	一斉分析(46項目)	6	1	1	2	1	1
合 計		147	22	35	26	39	25

②豚肉

食品 (部位名)	農薬等の名称	総計	都城	高崎	小林	都農	日向
豚肉	抗生物質	147	43	30	24	26	24
〃	オキシテトラサイクリン	6	2	2		2	
〃	テトラサイクリン	6	2	2		2	
〃	クロルテトラサイクリン	6	2	2		2	
〃	スルファジミジン	6	2	2		2	
合 計		171	51	38	24	34	24

5. 輸出状況

1) 対米牛肉輸出状況

	(株)ミヤチク高崎工場 (H2認定)				(株)ミヤチク都農新工場 (R元認定)				(株)ミヤチク都農旧工場 (H2.5認定)				合計 総重量(kg)
	総重量(kg)	箱数	頭数	輸出件数	総重量(kg)	箱数	頭数	輸出件数	総重量(kg)	箱数	頭数	輸出件数	
令和4年度実績	112,473.8	9,013	2,508	357	87,684.2	6,668	1,953	161					200,158.0
令和3年度実績	139,290.7	11,065	2,798	420	106,886.9	8,942	2,438	236					246,177.6
令和2年度実績	58,213.9	5,072	966	155	71,992.8	6,716	1,305.5	154					130,206.7
令和元年度実績	93,786.9	7,661	1,751	324	31,639.2	3,152	707	80	6,803.5	683	153	17	132,229.6
平成30年度実績	74,811.7	5,608	1,432	279					51,990.0	5,157	1,122	115	126,801.7
平成29年度実績	76,339.0	5,794	1,465	237					40,607.2	3,875	856	104	116,946.2
平成28年度実績	74,946.5	5,779	1,393	218					25,263.0	2,494	555	83	100,209.5
平成27年度実績	61,887.0	4,411	1,271	211					27,111.5	2,493	420	82	88,998.5
平成26年度実績	51,266.2	4,014	1,067	173					16,462.4	1,429	362	56	67,728.6
～平成25年度実績	172,666.1	14,492	4,133	795					593.8	56	18	2	173,259.9
累計 (H2～R3年度)	915,681.8	72,909	18,784	3,169	298,203.1	25,478	6,404	631	168,831.4	16,187	3,486	459	1,382,716.3

2) 対香港牛肉輸出状況

	(株)ミヤチク高崎工場 (H1.9認定)				(株)ミヤチク都農新工場 (R元認定)				(株)ミヤチク都農旧工場 (H2.2認定)				合計 総重量(kg)
	総重量(kg)	箱数	頭数	輸出件数	総重量(kg)	箱数	頭数	輸出件数	総重量(kg)	箱数	頭数	輸出件数	
令和4年度実績	63,096.2	4,450	1,119	234	95,828.5	6,797	2,889	291					158,924.7
令和3年度実績	19,994.5	1,401	436	69	104,635.4	6,967	2,660	211					124,629.9
令和2年度実績	21,925.3	1,456	406	63	100,102.6	3,273	1,100	191					122,027.9
令和元年度実績	3,464.4	255	67	21	40,561.9	2,805	971	91	17,681.0	1,306	392	44	61,707.3
平成30年度実績	791.8	60	14	7					41,968.7	3,063	955	103	42,760.5
平成29年度実績	6,248.5	425	91	20					33,051.3	2,302	720	105	39,299.8
平成28年度実績	10,633.6	733	182	41					24,325.8	1,523	533	78	34,959.4
平成27年度実績	7,124.2	490	122	26					23,843.9	1,497	530	73	30,968.1
平成26年度実績	518.0	36	10	7					13,882.6	879	284	39	14,400.6
～平成25年度実績	95,026.3	6,194	2,087	492					31,752.9	1,878	633	91	126,779.2
累計 (H19～R3年度)	165,726.6	11,050	3,415	746	341,128.4	19,842	7,620	784	186,506.2	12,448	4,047	533	597,532.7

3) 対マカオ牛肉輸出状況

	(株)ミヤチク高崎工場 (H2.1認定)				(株)ミヤチク都農新工場 (R元認定)				(株)ミヤチク都農旧工場 (H2.1認定)				合計 総重量(kg)
	総重量(kg)	箱数	頭数	輸出件数	総重量(kg)	箱数	頭数	輸出件数	総重量(kg)	箱数	頭数	輸出件数	
令和4年度実績					1,674.7	88	43	3					1,674.7
令和3年度実績					3,279.6	185	68	6					3,279.6
令和2年度実績					951.8	62	21	2					951.8
令和元年度実績					3,575.0	224	92	7	2,028.2	119	53	5	5,603.2
平成30年度実績									7,774.2	459	192	22	7,774.2
平成29年度実績									7,960.5	486	158	19	7,960.5
平成28年度実績									7,378.1	461	154	14	7,378.1
平成27年度実績									4,755.0	292	98	15	4,755.0
平成26年度実績									6,761.2	427	216	8	6,761.2
～平成25年度実績	606.5	29	16	4					31,956.7	1,765	895	67	32,563.2
累計 (H21～R3年度)	606.5	29	16	4	9,481.1	559	224	18	68,613.9	4,009	1,766	150	78,701.5

4) 対タイ牛肉輸出状況

	(株)ミヤチク高崎工場 (H2.2認定)				(株)ミヤチク都農新工場 (R元認定)				(株)ミヤチク都農旧工場 (H2.2認定)				合計 総重量(kg)
	総重量(kg)	箱数	頭数	輸出件数	総重量(kg)	箱数	頭数	輸出件数	総重量(kg)	箱数	頭数	輸出件数	
令和4年度実績	12,388.6	732	213	35	1,293.2	113	30	9					13,681.8
令和3年度実績	3,034.1	186	19	8	2,191.5	155	39	13					5,225.6
令和2年度実績	1,337.1	96	6	6	2,842.1	202	51	16					4,179.2
令和元年度実績					1,701.9	123	32	6	659.2	55	11	3	2,361.1
平成30年度実績									3,285.9	245	96	10	3,285.9
平成29年度実績									2,843.2	231	79	16	2,843.2
平成28年度実績									440.9	36	10	3	440.9
平成27年度実績	47.1	2	1	1					1,131.7	92	30	6	1,178.8
平成26年度実績	1,207.2	67	27	9					1,241.2	103	48	6	2,448.4
～平成25年度実績	3,608.7	229	88	19					486.2	31	11	4	4,094.9
累計 (H22～R3年度)	21,622.8	1,312	354	78	8,028.7	593	152	44	10,088.3	793	285	48	39,739.8

5) 対シンガポール牛肉輸出状況

	(株)ミヤチク高崎工場 (H2.4認定)				(株)ミヤチク都農新工場 (R元認定)				(株)ミヤチク都農旧工場 (H2.4認定)				合計 総重量(kg)
	総重量(kg)	箱数	頭数	輸出件数	総重量(kg)	箱数	頭数	輸出件数	総重量(kg)	箱数	頭数	輸出件数	
令和4年度実績	22,047.7	1614	451	69	62,031.8	5,181	1,316	103					84,079.5
令和3年度実績	6,226.2	421	121	20	46,331.3	3,741	875	69					52,557.5
令和2年度実績	2,114.5	142	18	5	25,008.5	1,816	548	64					27,123.0
令和元年度実績					11,473.7	984	245	44	5,787.7	450	126	15	17,261.4
平成30年度実績	977.6	85	16	8					21,828.3	1,589	432	74	22,805.9
平成29年度実績	2,467.8	215	54	16					14,855.0	1,193	272	54	17,322.8
平成28年度実績	5,042.9	432	101	24					15,347.8	1,130	287	35	20,390.7
平成27年度実績	202.0	16	3	1					18,058.5	1,386	393	32	18,260.5
平成26年度実績									13,094.1	944	242	25	13,094.1
～平成25年度実績									8,726.2	671	154	13	8,726.2
累計 (H24～R3年度)	39,078.7	2,925	764	143	144,845.3	11,722	2,984	280	97,697.6	7,363	1,906	248	281,621.6

6) 対カナダ牛肉輸出状況

	(株)ミヤチク高崎工場 (H20認定)				合計 総重量(kg)
	総重量(kg)	箱数	頭数	輸出件数	
令和4年度実績	23,746.8	1,722	485	97	23,746.8
令和3年度実績	15,467.6	1,134	349	62	15,467.6
令和2年度実績	10,329.9	781	217	36	10,329.9
令和元年度実績	10,889.3	830	263	34	10,889.3
平成30年度実績	9,248.5	678	201	33	9,248.5
平成29年度実績	5,475.0	424	123	23	5,475.0
平成28年度実績	2,598.0	204	64	12	2,598.0
平成27年度実績	1,604.9	102	55	13	1,604.9
平成26年度実績	594.8	52	14	4	594.8
～平成25年度実績	847.6	60	26	8	847.6
累計 (H24～R3年度)	80,802.4	5,987	1,797	322	80,802.4

7) 対メキシコ牛肉輸出状況

	(株)ミヤチク高崎工場 (H26認定)				(株)ミヤチク都農旧工場 (H26認定)				合計 総重量(kg)
	総重量(kg)	箱数	頭数	輸出件数	総重量(kg)	箱数	頭数	輸出件数	
令和4年度実績									0
令和3年度実績									0
令和2年度実績									0
令和元年度実績									0
平成30年度実績									0
平成29年度実績									0
平成28年度実績									0
平成27年度実績									0
平成26年度実績									0
～平成25年度実績	44.6	3	1	1					44.6
累計 (H24～R3年度)	44.6	3	1	1	0.0	0	0	0	44.6

8) 対フィリピン牛肉輸出状況

	(株)ミヤチク高崎工場 (R2認定)				(株)ミヤチク都農新工場 (R元認定)				(株)ミヤチク都農旧工場 (H26認定)				合計 総重量(kg)
	総重量(kg)	箱数	頭数	輸出件数	総重量(kg)	箱数	頭数	輸出件数	総重量(kg)	箱数	頭数	輸出件数	
令和4年度実績	632.2	42	12	2	843.0	42	2	2					1,475.2
令和3年度実績	1,351.8	102	28	6	1,780.3	108	30	7					3,132.1
令和2年度実績	909.9	68	24	4	2,438.1	150	18	12					3,348.0
令和元年度実績					615.7	42	8	3	927.0	49	3	2	1,542.7
平成30年度実績									1,679.4	103	6	4	1,679.4
平成29年度実績									500.6	25	2	2	500.6
平成28年度実績									856.3	48	14	4	856.3
平成27年度実績									878.9	52	21	8	878.9
平成26年度実績									293.5	17	3	2	293.5
累計 (H26～R3年度)	2,893.9	212	64	12	5,677.1	342	58	24	5,135.7	294	49	22	13,706.7

9) 対台湾牛肉輸出状況

	(株)ミヤチク高崎工場 (H29認定)				(株)ミヤチク都農新工場 (R元認定)				(株)ミヤチク都農旧工場 (H29認定)				合計 総重量(kg)
	総重量(kg)	箱数	頭数	輸出件数	総重量(kg)	箱数	頭数	輸出件数	総重量(kg)	箱数	頭数	輸出件数	
令和4年度実績	58,919.9	4,872	509	210	185,796.2	14,323	860	230					244,716.1
令和3年度実績	42,882.7	3,613	387	129	125,707.0	9,340	467	169					168,589.7
令和2年度実績	24,806.7	2,148	255	82	140,393.5	10,631	534	187					165,200.2
令和元年度実績	27,428.3	1,905	257	89	61,951.2	4,395	264	96	24,230.0	1,770	116	35	113,609.5
平成30年度実績	29,993.1	683	269	72					65,665.3	4,800	357	127	95,658.4
平成29年度実績	22,529.5	1,608	381	84					32,610.7	2,353	239	71	55,140.2
累計 (H29～R3年度)	206,560.2	14,829	2,058	666	513,847.9	38,689	2,125	682	122,506.0	8,923	712	233	842,914.1

10) 対ベトナム牛肉輸出状況

	サンキューミート(株)霧島ミートプラント (H26認定)				(株)ミヤチク高崎工場 (H26認定)				合計 総重量(kg)
	総重量(kg)	箱数	頭数	輸出件数	総重量(kg)	箱数	頭数	輸出件数	
令和4年度実績					1,973.3	157	29	10	1973.3
令和3年度実績					1,140.4	91	19	6	1140.4
令和2年度実績					354.2	27	9	4	354.2
令和元年度実績					221.1	18	5	3	221.1
平成30年度実績									0.0
平成29年度実績									0.0
平成28年度実績	346.2	24	8	1					346.2
平成27年度実績									0.0
平成26年度実績									0.0
累計 (H26～R3年度)	346.2	24	8	1	3,689.0	293	62	23	4,035.2

11) 対オーストラリア牛肉輸出状況

	(株)ミヤチク高崎工場 (H30認定)				合計 総重量(kg)
	総重量(kg)	箱数	頭数	輸出件数	
令和4年度実績	4,844.2	331	35	18	4844.2
令和3年度実績	6,411.2	454	44	16	6411.2
令和2年度実績	594.7	40	2	2	594.7
令和元年度実績	24.0	2	1	1	24.0
平成30年度実績					0.0
累計 (H30～R3年度)	11,874.1	827	82	37	11,874.1

12) 対EU牛肉輸出状況

	(株)ミヤチク都農新工場 (R元認定)				合計 総重量(kg)
	総重量(kg)	箱数	頭数	輸出件数	
令和4年度実績	17,275.5	1,466	428	90	17,275.5
令和3年度実績	14,412.0	1,298	341	78	14,412.0
令和2年度実績	5,144.0	482	131	31	5,144.0
令和元年度実績	2,712.2	237	65	22	2,712.2
累計 (R元～R3年度)	39,543.7	3,483	965	221	39,543.7

13) 宮崎県牛肉輸出状況

	平成26年度	平成27年度	平成28年度	平成29年度	平成30年度	令和元年度	令和2年度	令和3年度	令和4年度
牛肉輸出総重量(kg)	105,321.2	146,644.7	167,179.1	245,488.3	310,014.5	348,161.4	469,459.6	641,023.2	752,549.8

14) 対米等輸出食肉の残留物質モニタリング検査件数

「輸出食肉認定施設における検査実施要領」の一部改正について (令和3年1月20日付け薬生食監発0120第1号)に基づき、検体を採材し、検査を依頼した。検査の結果、すべて検出されなかった。

(株)ミヤチク高崎工場

	採取部位				総検体数
	腎臓	筋肉	肝臓	脂肪	
令和4年度実績	11	20	11	8	50
令和3年度実績	17	25	9	10	61
令和2年度実績	10	19	10	6	45
令和元年度実績	13	22	10	8	53
平成30年度実績	13	22	10	8	53
平成29年度実績	10	19	9	10	48
平成28年度実績	15	26	13	8	62
平成27年度実績	16	27	14	10	67
平成26年度実績	16	27	14	10	67
～平成25年度実績	31	52	27	19	129
累計 (H24～R2年度)	152	259	127	97	635

(株)ミヤチク都農新工場

(株)ミヤチク都農旧工場

	採取部位				総検体数	採取部位				総検体数
	腎臓	筋肉	肝臓	脂肪		腎臓	筋肉	肝臓	脂肪	
令和4年度実績	11	20	11	7	49					0
令和3年度実績	14	23	10	8	55					0
令和2年度実績	15	22	8	8	53					0
令和元年度実績	10	16	7	6	39	3	6	3	2	14
平成30年度実績					0	13	22	9	8	52
平成29年度実績					0	10	19	9	10	48
平成28年度実績					0	15	26	13	8	62
平成27年度実績					0	16	27	14	10	67
平成26年度実績					0	16	27	14	10	67
～平成25年度実績					0	33	54	27	19	133
累計 (H24～R2年度)	50	81	36	29	196	106	181	89	67	443

15) 対EU等向け輸出食肉の残留物質モニタリング検査件数

「輸出食肉認定施設における検査実施要領」の一部改正について (令和3年1月20日付け薬生食監発0120第1号)に基づき、検体を採材し、検査を依頼した。検査の結果、すべて検出されなかった。

(株)ミヤチク都農新工場

	採取部位						総検体数
	腎臓	筋肉	肝臓	脂肪	尿	腎脂肪	
令和4年度実績	12	8	10	5	28	3	66
令和3年度実績	15	7	10	5	23	2	62
令和2年度実績	16	7	8	5	24	2	62
令和元年度実績	6	5	7	4	7	1	30

16) 対香港豚肉輸出状況 (令和4年度)

(株)ミヤチク高崎工場			(株)ミヤチク都農工場			都城ウエルネスミート(株)			
総重量(kg)	箱数	輸出件数	総重量(kg)	箱数	輸出件数	総重量(kg)	箱数	輸出件数	
34,384.2	2,505	43	1,802.7	120	4	0.0	0	0	
林兼産業(株)都城工場			サンキョーミート(株)霧島ミートプラント			南日本ハム(株)			合計
総重量(kg)	箱数	輸出件数	総重量(kg)	箱数	輸出件数	総重量(kg)	箱数	輸出件数	総重量(kg)
247.5	23	2	輸出実績なし			73,721.5	6,287	152	110,155.9

17) 対マカオ豚肉輸出状況 (令和4年度)

(株)ミヤチク高崎工場			(株)ミヤチク都農工場			都城ウエルネスミート(株)		
総重量(kg)	箱数	輸出件数	総重量(kg)	箱数	輸出件数	総重量(kg)	箱数	輸出件数
輸出実績なし			輸出実績なし			輸出実績なし		

サンキョーミート(株)霧島ミートプラント			合計
総重量(kg)	箱数	輸出件数	総重量(kg)
輸出実績なし			0.0

18) 対ベトナム豚肉輸出状況 (令和4年度)

南日本ハム(株)			合計
総重量(kg)	箱数	輸出件数	総重量(kg)
50.0	3	1.0	50.0

19) 対シンガポール豚肉輸出状況 (令和4年度)

(株)ミヤチク都農工場			合計
総重量(kg)	箱数	輸出件数	総重量(kg)
6,545.2	414	13	6,545.2

20) 対香港鶏肉輸出状況 (令和4年度)

(株)児湯食鳥 本社工場			(株)児湯食鳥 都城工場			(株)児湯食鳥 高崎工場		
総重量(kg)	箱数	輸出件数	総重量(kg)	箱数	輸出件数	総重量(kg)	箱数	輸出件数
輸出実績なし			輸出実績なし			輸出実績なし		

宮崎くみあいチキンフーズ(株)都城食品工場			宮崎くみあいチキンフーズ(株)川南食品工場			日本ホワイトファーム(株)		
総重量(kg)	箱数	輸出件数	総重量(kg)	箱数	輸出件数	総重量(kg)	箱数	輸出件数
輸出実績なし			22,918.0	2,362	7	10,000.0	1,000	10

宮崎サンフーズ(株)			(株)エビス商事			エビスプロイラーセンター(株)			合計
総重量(kg)	箱数	輸出件数	総重量(kg)	箱数	輸出件数	総重量(kg)	箱数	輸出件数	総重量(kg)
9,060.0	755	2	輸出実績なし			2,556.0	230	12	44,534.0

21) 対シンガポール鶏肉輸出状況 (令和4年度)

宮崎くみあいチキンフーズ(株)都城食品工場			合計
総重量(kg)	箱数	輸出件数	総重量(kg)
輸出実績なし			0.0

22) 対マカオ鶏肉輸出状況 (令和4年度)

エビスプロイラーセンター(株)			宮崎くみあいチキンフーズ(株)川南食品工場			(株)エビス商事			合計
総重量(kg)	箱数	輸出件数	総重量(kg)	箱数	輸出件数	総重量(kg)	箱数	輸出件数	総重量(kg)
2,760.0	230	5	輸出実績なし			輸出実績なし			2,760.0

6. 産地別一覧

1) 牛産地別頭数集計 (%)

()内の数字は%

	総計	都城ウエルネスミート (株)	㈱ミヤチク 高崎工場	サンキョーミート 霧島ミートブランド ㈱	㈱丸正フーズ	都農新工場 (株)ミヤチク	食肉センター 延岡市
宮崎市	1,878 (3.6)	135 (4.0)	34 (0.2)	454 (7.9)		1,035 (7.5)	220 (3.2)
都城市	8,665 (16.4)	827 (24.4)	5,174 (33.1)	939 (16.4)		1,432 (10.4)	293 (4.2)
延岡市	612 (1.2)	18 (0.5)	11 (0.1)			562 (4.1)	21 (0.3)
日南市	1,597 (3.0)	41 (1.2)	1,413 (9.0)	6 (0.1)		95 (0.7)	42 (0.6)
小林市	7,721 (14.6)	226 (6.7)	4,517 (28.9)	1,837 (32.0)	578 (7.9)	559 (4.1)	4 (0.1)
日向市	57 (0.1)	9 (0.3)				48 (0.3)	
串間市	1,355 (2.6)	30 (0.9)	724 (4.6)			601 (4.4)	
西都市	4,359 (8.2)	45 (1.3)	624 (4.0)	1 (0.0)		3,669 (26.6)	20 (0.3)
えびの市	7,894 (14.9)	65 (1.9)	976 (6.2)	1,408 (24.5)	3,997 (54.7)	549 (4.0)	899 (12.9)
北諸県郡	1,035 (2.0)	242 (7.1)	774 (5.0)	2 (0.0)		4 (0.0)	13 (0.2)
西諸県郡	1,250 (2.4)	76 (2.2)	861 (5.5)	9 (0.2)		303 (2.2)	1 (0.0)
東諸県郡	196 (0.4)	67 (2.0)	19 (0.1)	1 (0.0)		76 (0.6)	33 (0.5)
児湯郡	4,880 (9.2)	94 (2.8)	235 (1.5)	459 (8.0)		3,320 (24.1)	772 (11.1)
東臼杵郡	46 (0.1)	9 (0.3)	2 (0.0)			34 (0.2)	1 (0.0)
西臼杵郡	664 (1.3)	14 (0.4)	13 (0.1)			631 (4.6)	6 (0.1)
鹿児島県	1,760 (3.3)	918 (27.1)	112 (0.7)	149 (2.6)		285 (2.1)	296 (4.2)
熊本県	2,639 (5.0)	284 (8.4)	17 (0.1)	444 (7.7)	311 (4.3)	337 (2.4)	1,246 (17.8)
大分県	1,271 (2.4)	18 (0.5)	10 (0.1)	7 (0.1)		7 (0.1)	1,229 (17.6)
福岡県	338 (0.6)	38 (1.1)				2 (0.0)	298 (4.3)
佐賀県	15 (0.0)	5 (0.1)	2 (0.0)			8 (0.1)	
長崎県	107 (0.2)	50 (1.5)	11 (0.1)	9 (0.2)		16 (0.1)	21 (0.3)
沖縄県	383 (0.7)	157 (4.6)	92 (0.6)	11 (0.2)		118 (0.9)	5 (0.1)
徳島県	89 (0.2)					89 (0.6)	
高知県	12 (0.0)						12 (0.2)
山口県	678 (1.3)	1 (0.0)		1 (0.0)	673 (9.2)	3 (0.0)	
島根県	2 (0.0)	1 (0.0)	1 (0.0)				
広島県	7 (0.0)	6 (0.2)		1 (0.0)			
兵庫県	1,752 (3.3)				1,752 (24.0)		
愛知県	269 (0.5)			1 (0.0)			268 (3.8)
鳥取県	16 (0.0)	2 (0.1)				1 (0.0)	13 (0.2)
岡山県	1 (0.0)			1 (0.0)			
滋賀県	14 (0.0)					14 (0.1)	
群馬県	160 (0.3)						160 (2.3)
長野県	1 (0.0)						1 (0.0)
埼玉県	840 (1.6)						840 (12.0)
北海道	214 (0.4)	11 (0.3)		3 (0.1)		2 (0.0)	198 (2.8)
山梨県	52 (0.1)						52 (0.7)
静岡県	16 (0.0)						16 (0.2)
神奈川県	1 (0.0)					1 (0.0)	
栃木県	1 (0.0)						1 (0.0)
秋田県	1 (0.0)	1 (0.0)					
富山県	1 (0.0)	1 (0.0)					
愛媛県	1 (0.0)						1 (0.0)
合計	52,850	3,391	15,622	5,743	7,311	13,801	6,982

2) 豚産地別頭数集計(%)

()内の数字は%

	総計	都城ウエルネス ミート(株)	(株)ミヤチク 高崎工場	サンキョー 霧島ミート プラント(株)	(株)丸正フーズ	(株)都農 新工場	南日本 ハム(株)
宮崎市	5,867 (0.6)	5 (0.0)	5,219 (3.0)			643 (0.4)	
都城市	280,174 (27.5)	105,447 (42.1)	99,985 (56.7)	25,578 (10.3)	7,890 (31.3)	17,711 (11.0)	23,563 (15.2)
延岡市	5,611 (0.6)		6 (0.0)			2,457 (1.5)	3,148 (2.0)
日南市	9,807 (1.0)	5,419 (2.2)	4,017 (2.3)			371 (0.2)	
小林市	80,359 (7.9)	13,813 (5.5)	10,328 (5.9)	35,921 (14.5)	4,445 (17.6)	15,452 (9.6)	400 (0.3)
日向市	8,397 (0.8)		12 (0.0)			927 (0.6)	7,458 (4.8)
串間市	6 (0.0)		6 (0.0)				
西都市	4,950 (0.5)			3,451 (1.4)		1,499 (0.9)	
えびの市	70,658 (6.9)	29,864 (11.9)	20,232 (11.5)	7,820 (3.1)	6,542 (25.9)		6,200 (4.0)
北諸県郡	1,892 (0.2)	1,884 (0.8)	8 (0.0)				
西諸県郡	5,666 (0.6)	331 (0.1)	2,793 (1.6)		2,199 (8.7)	343 (0.2)	
東諸県郡	32,098 (3.2)	6,147 (2.5)	20,642 (11.7)	5,309 (2.1)			
児湯郡	213,777 (21.0)	24,654 (9.8)	4,313 (2.4)	21,903 (8.8)	4,137 (16.4)	112,758 (69.8)	46,012 (29.7)
東臼杵郡	6,589 (0.6)					6,585 (4.1)	4 (0.0)
西臼杵郡							
鹿児島県	166,777 (16.4)	58,311 (23.3)	7,937 (4.5)	93,754 (37.8)			6,775 (4.4)
熊本県	95,465 (9.4)	4,742 (1.9)	754 (0.4)	54,614 (22.0)		2,773 (1.7)	32,582 (21.0)
大分県	19,273 (1.9)						19,273 (12.4)
福岡県	1,391 (0.1)						1,391 (0.9)
長崎県	8,236 (0.8)						8,236 (5.3)
合計	1,016,993	250,617	176,252	248,350	25,213	161,519	155,042