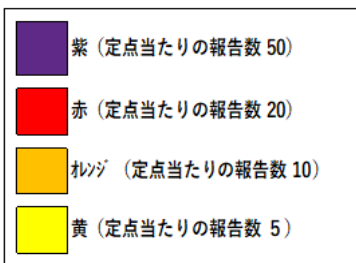


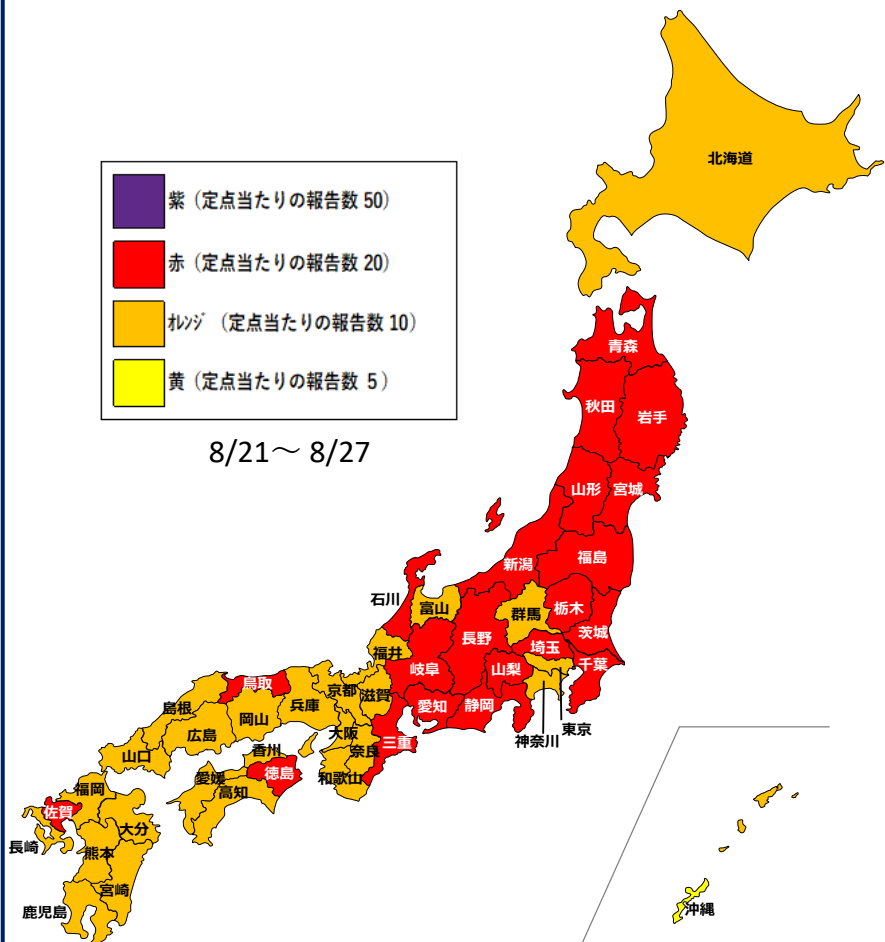
直近の全国の感染状況

- ・ 8月21日の週は19.07（前週17.84、前週比1.1倍）と2週連続で増加しており、前週に引き続き、5類移行後最多を更新した。
- ・ 東日本をはじめとして感染が増加する中、本県は30位となっている。

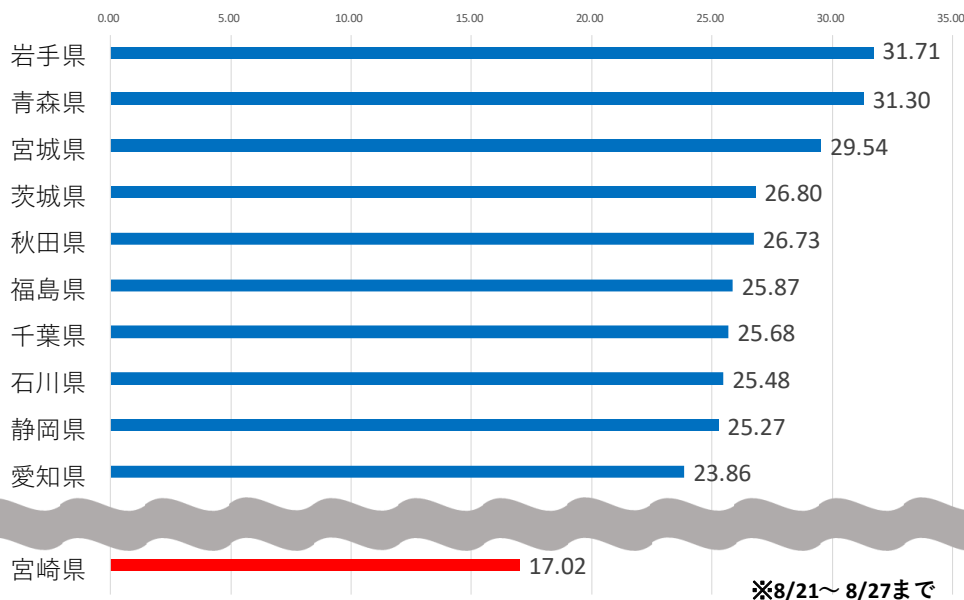
全国の定点当たりの報告数：19.07



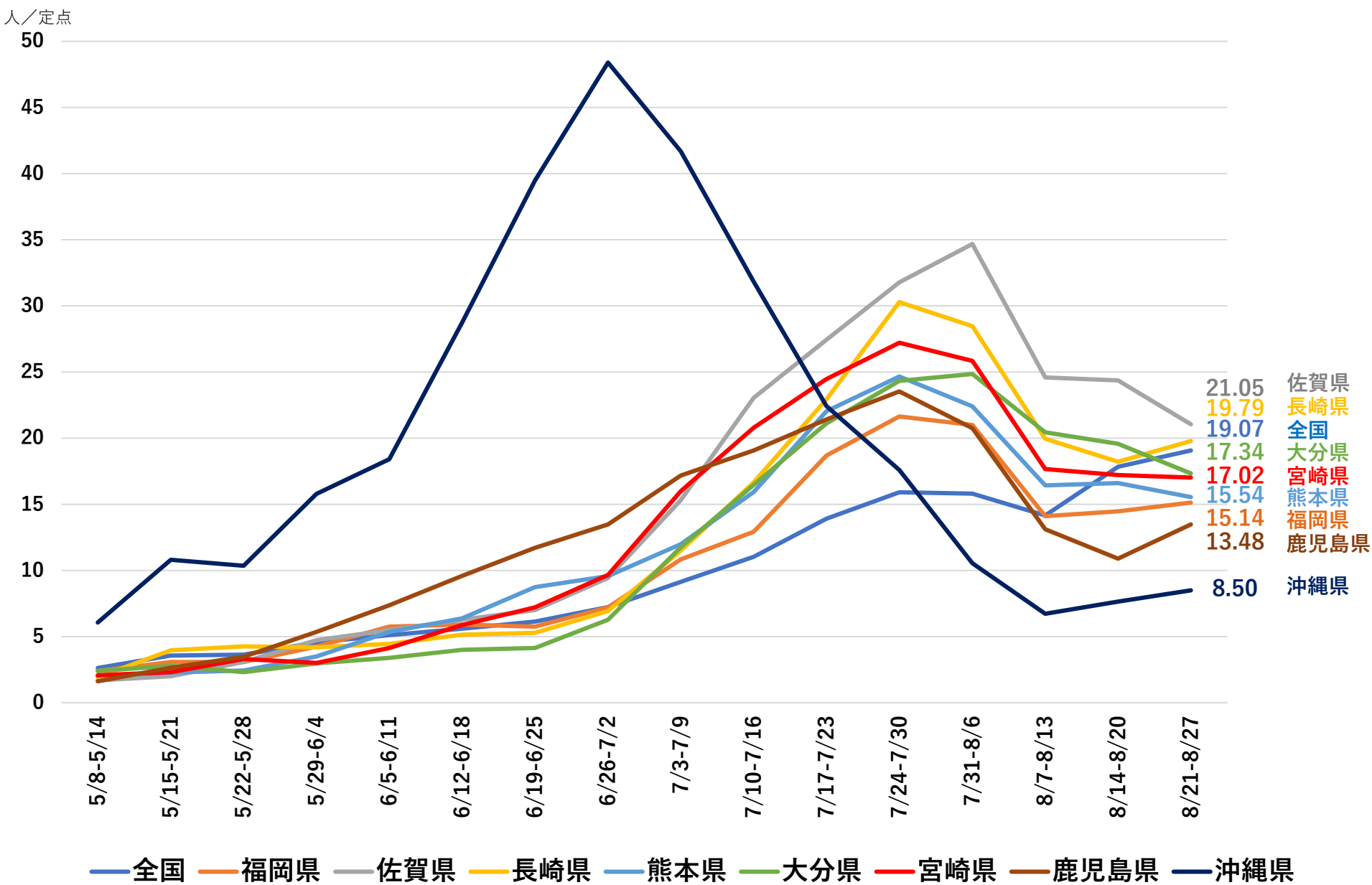
8/21～8/27



全国の定点当たりの報告数（上位10都道府県）



(参考) 5類移行後の九州の感染状況



※ 厚生労働省のホームページ情報を基に作成