

直近の全国の感染状況

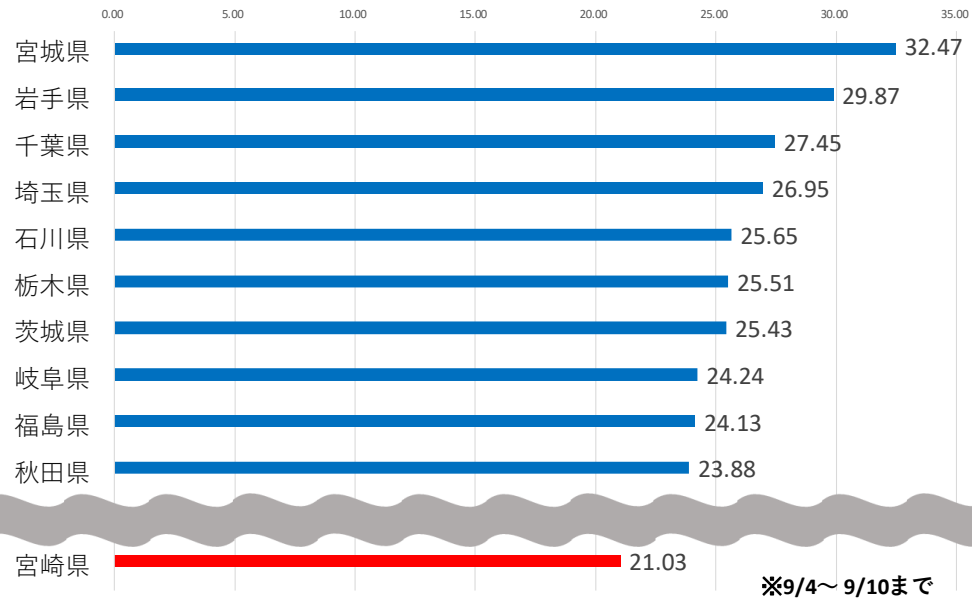
- ・ 全国の定点当たりの報告数について、9月4日の週は20.19（前週20.50、前週比1.0倍）と前週からほぼ横ばいで推移しており、本県は17位となっている。

全国の定点当たりの報告数：20.19

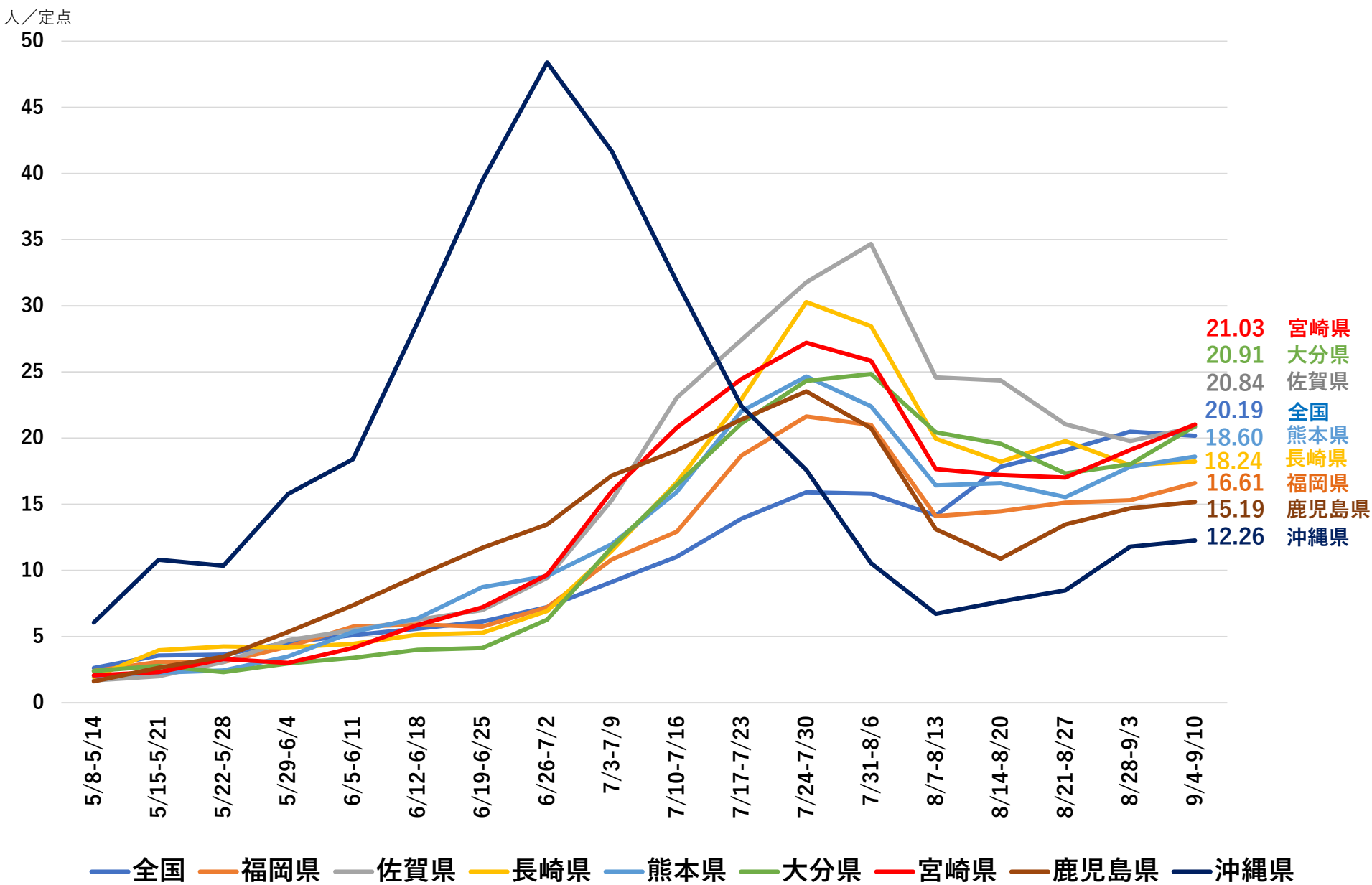


9/4～9/10

全国の定点当たりの報告数（上位10都道府県）



(参考) 5類移行後の九州の感染状況



※ 厚生労働省のホームページ情報を基に作成