

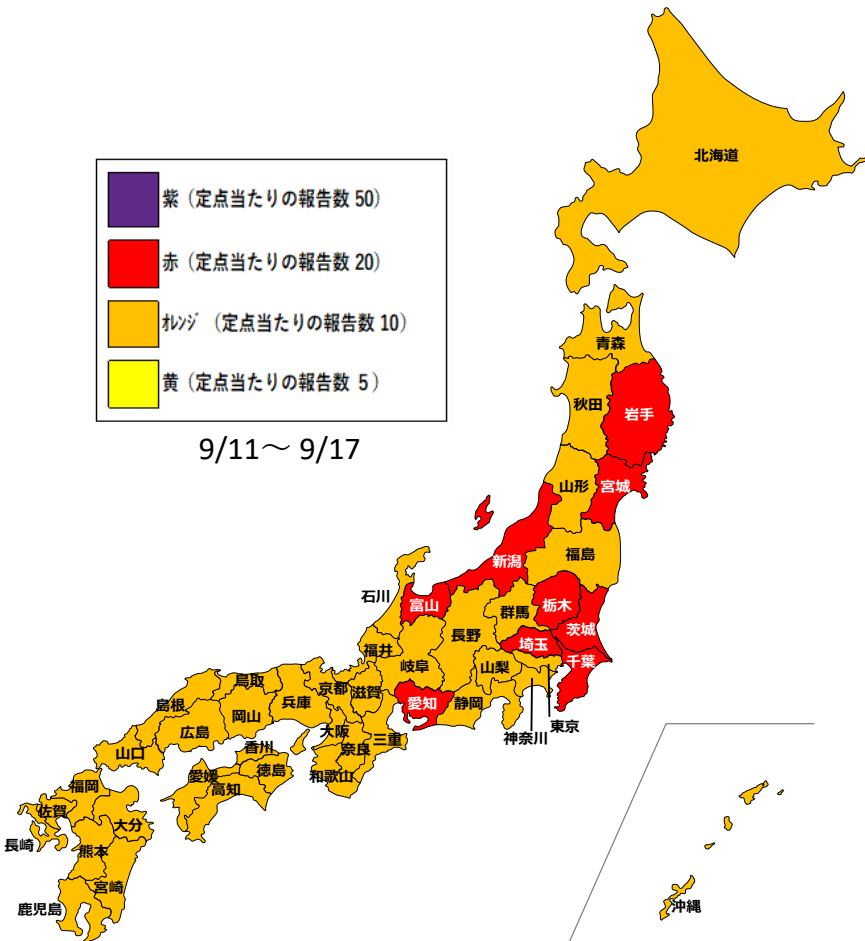
直近の全国の感染状況

- ・ 全国の定点当たりの報告数について、9月11日の週は17.54（前週20.19、前週比0.9倍）と、2週連続で前週を下回っており、本県は24位となっている。

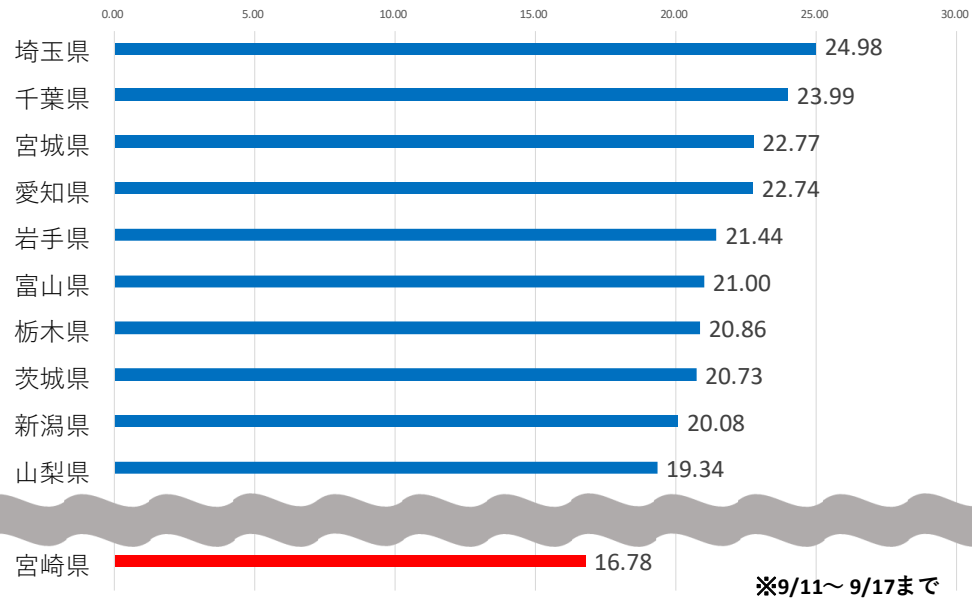
全国の定点当たりの報告数：17.54



9/11～9/17

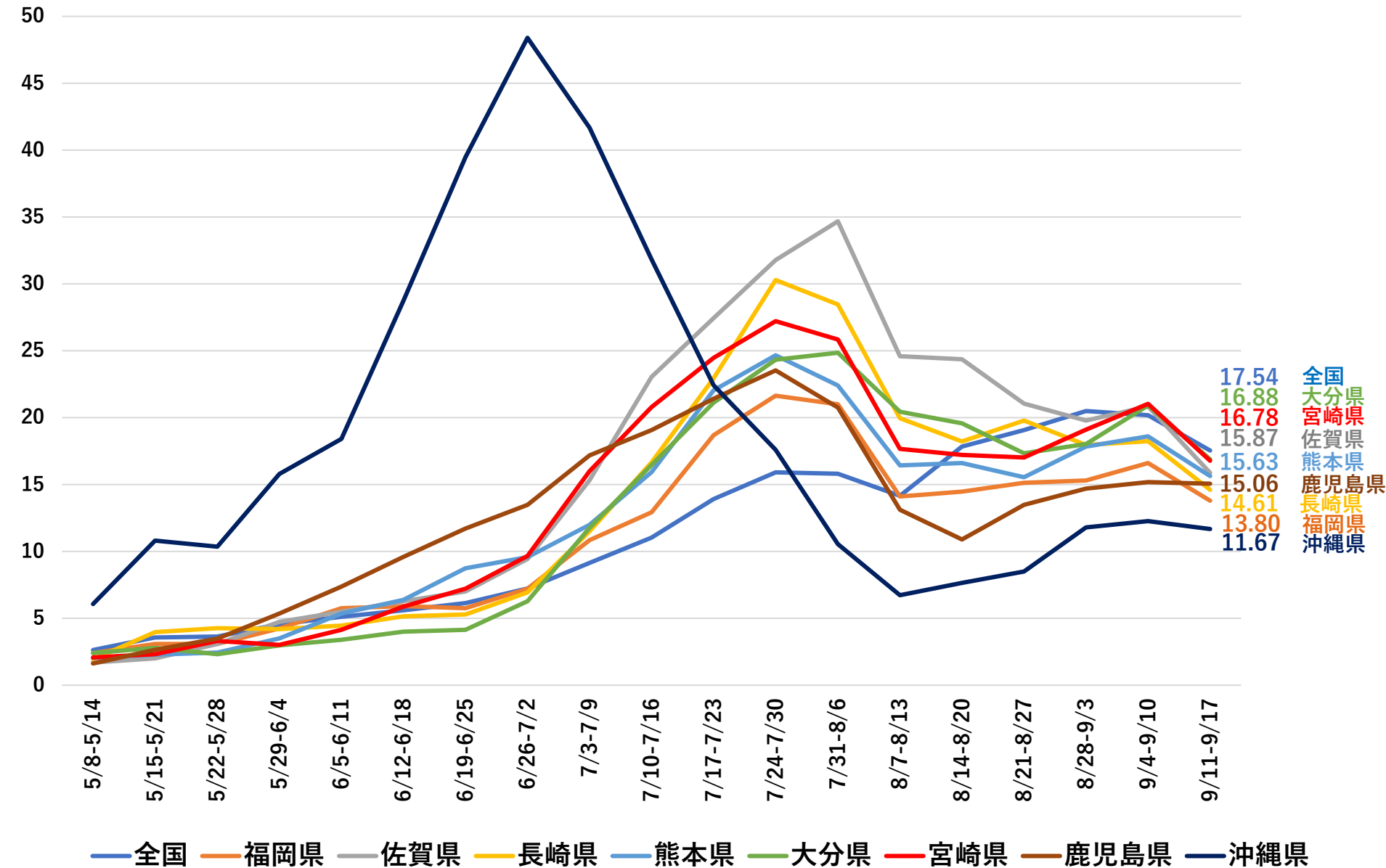


全国の定点当たりの報告数（上位10都道府県）



(参考) 5類移行後の九州の感染状況

人/定点



※ 厚生労働省のホームページ情報を基に作成