

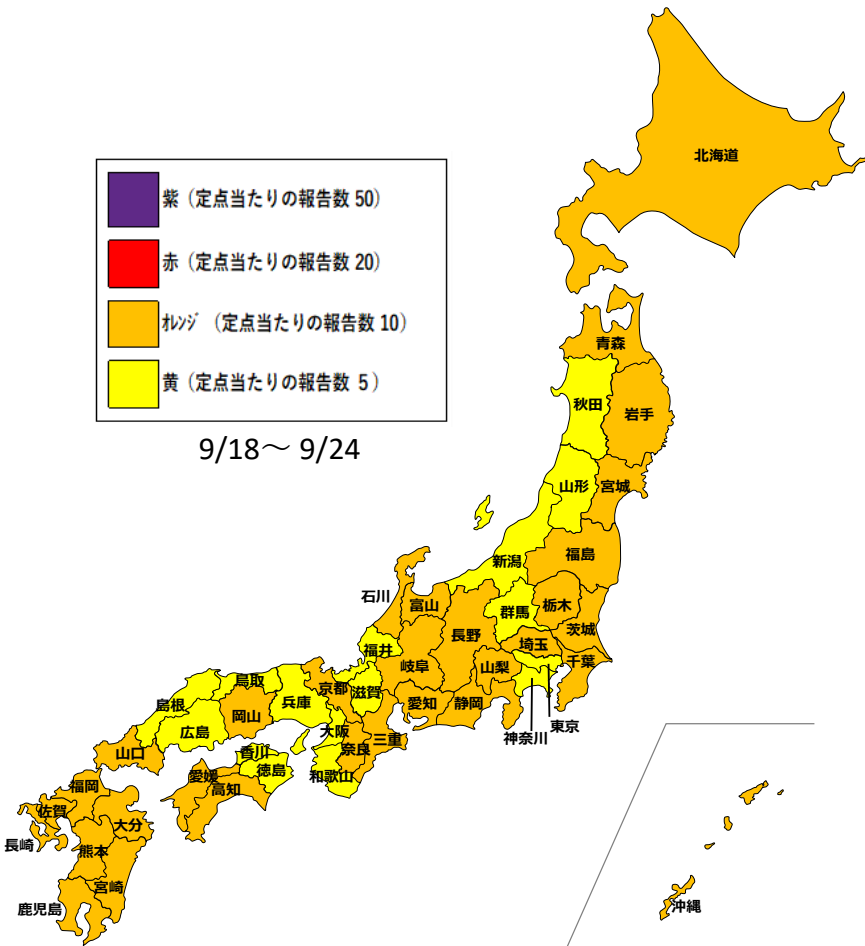
直近の全国の感染状況

- ・ 全国の定点当たりの報告数について、9月18日の週は11.01（前週17.54、前週比0.6倍）と、3週連続で前週を下回っており、本県は21位となっている。

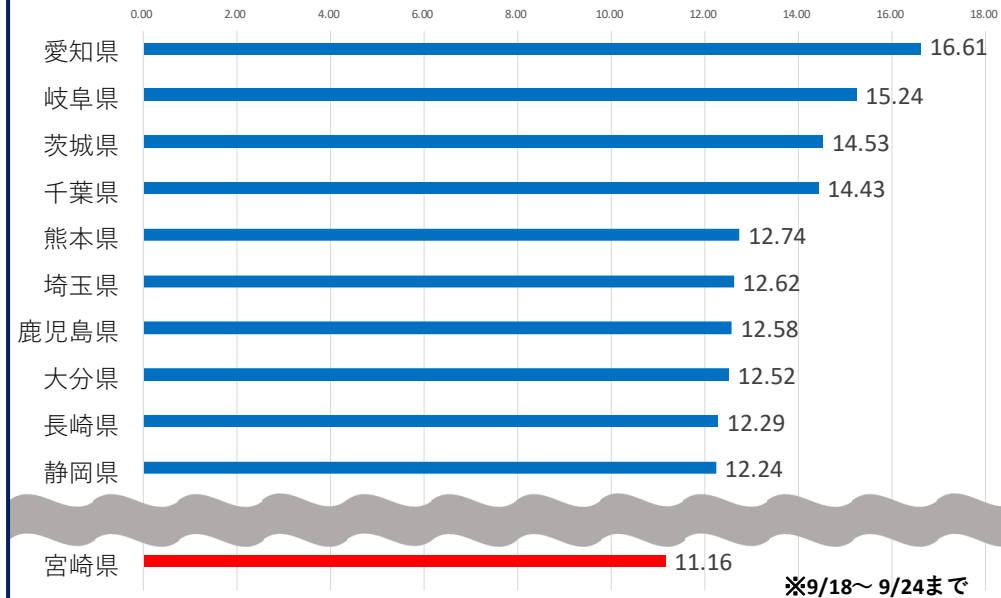
全国の定点当たりの報告数：11.01



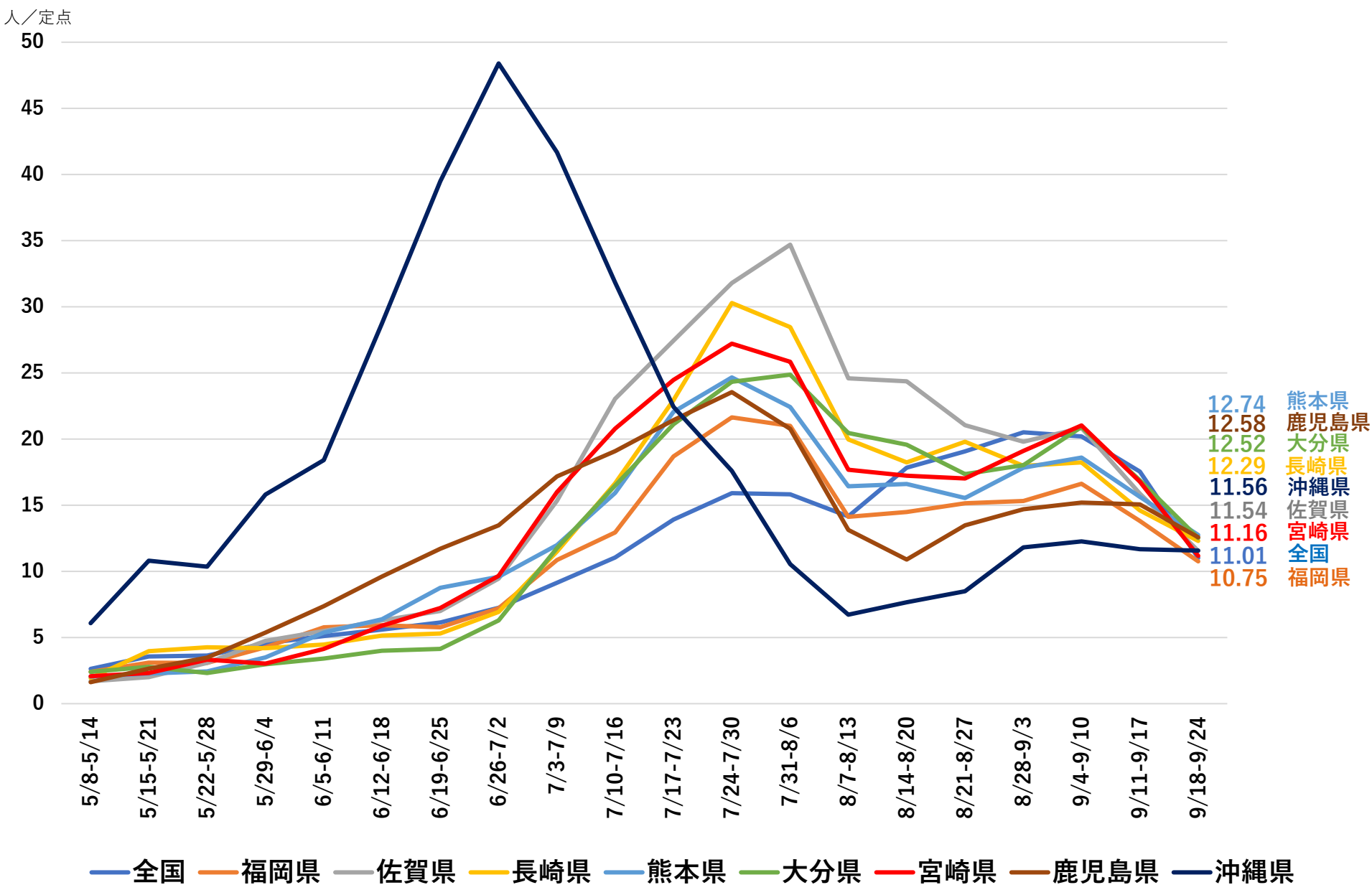
9/18～9/24



全国の定点当たりの報告数（上位10都道府県）



(参考) 5類移行後の九州の感染状況



※ 厚生労働省のホームページ情報を基に作成